

ПРОБЛЕМА ОТХОДОВ В РОССИИ

По данным Минприроды, ежегодно в России образуется около 70 млн тонн твёрдых коммунальных отходов, каждый год — на 3 % больше. Лишь незначительная часть из этого перерабатывается — по стране эта цифра не превышает 4–5%

**В среднем один россиянин
выбрасывает около 400 кг бытовых
отходов**



ПРОБЛЕМА ОТХОДОВ В РОССИИ

Всего в стране насчитывается более 14 тыс. крупных мусорных свалок, их площадь — более 4 млн Га



Почти весь мусор в нашей стране отправляется на свалки, их количество постоянно растет. Если ничего не изменить, через 10 лет площадь свалок в России увеличится в два раза и будет занимать два Азовских моря

ПРО ПЕРЕРАБОТКУ



Новая сфера даст новые рабочие места, позволит экономить энергию и государственный бюджет. Кроме того, из мусора можно делать новые и качественные вещи

Единственный безопасный и цивилизованный способ обращения с отходами — это переработка, то есть система, при которой отходы разделяются по видам, чтобы из них можно было создать новые вещи.

Переработка отходов позволит к 2030 году сократить количество захораниваемого мусора в России на 75–80 % — а значит, уменьшится и количество свалок.

The logo for SPLAT, featuring the brand name in white, bold, sans-serif capital letters on a red rectangular background. The background of the entire slide is a light brown, textured paper with green leaves in the top left corner.

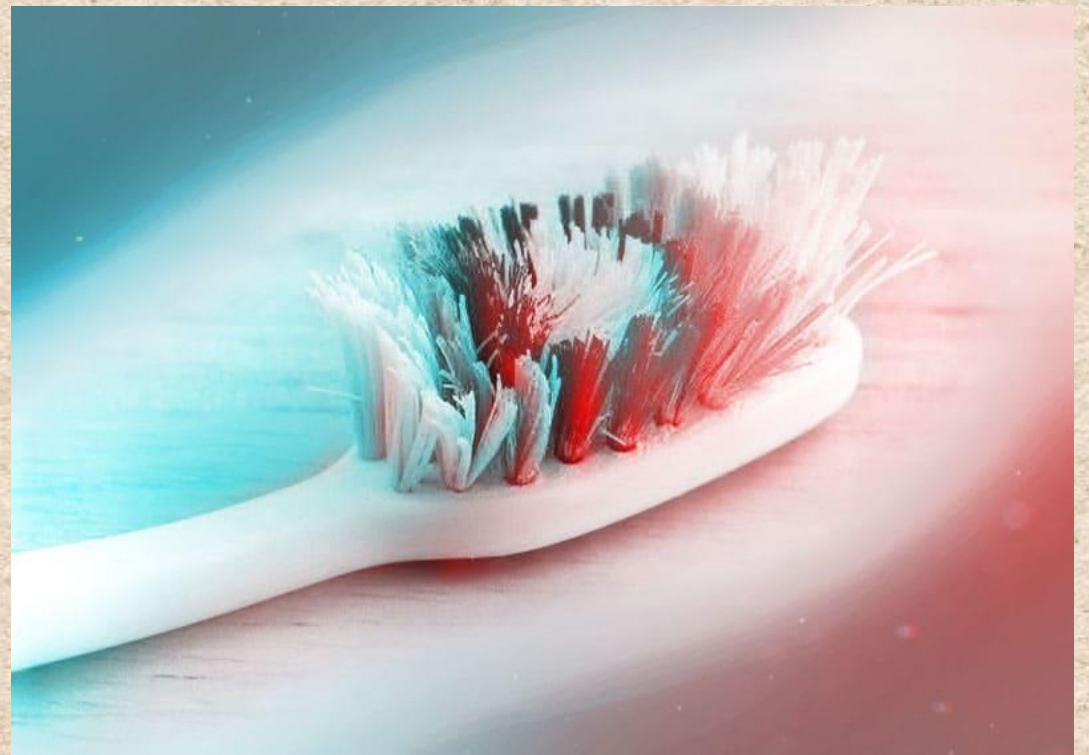
SPLAT[®]

А ПРИЧЕМ ТУТ ЩЕТКИ?

Выбрасывая зубные щетки, жители России отправляют на свалку 17 тысяч тонн пластика в год.

Специалисты рекомендуют менять зубную щетку раз в 2-3 месяца.

Таким образом зубные щетки вносят свой вклад в загрязнение окружающей среды.





SPLAT®

БАМБУК & ПЛАСТИК

Сейчас очень популярны бамбуковые зубные щетки, которые можно компостировать. Однако они не могут считаться идеальной заменой пластиковым.

При использовании в сыром виде, например, в форме ручки зубной щетки, бамбук действительно имеет значительно меньший экологический след по сравнению с пластиком, поскольку является биоразлагаемым при условии компостирования.

Однако таковой зачастую не является щетина на бамбуковой щетке. Именно поэтому **просто выбросить бамбуковую щетку после использования в мусорное ведро — выход не лучший, чем использовать привычные пластиковые щетки.**



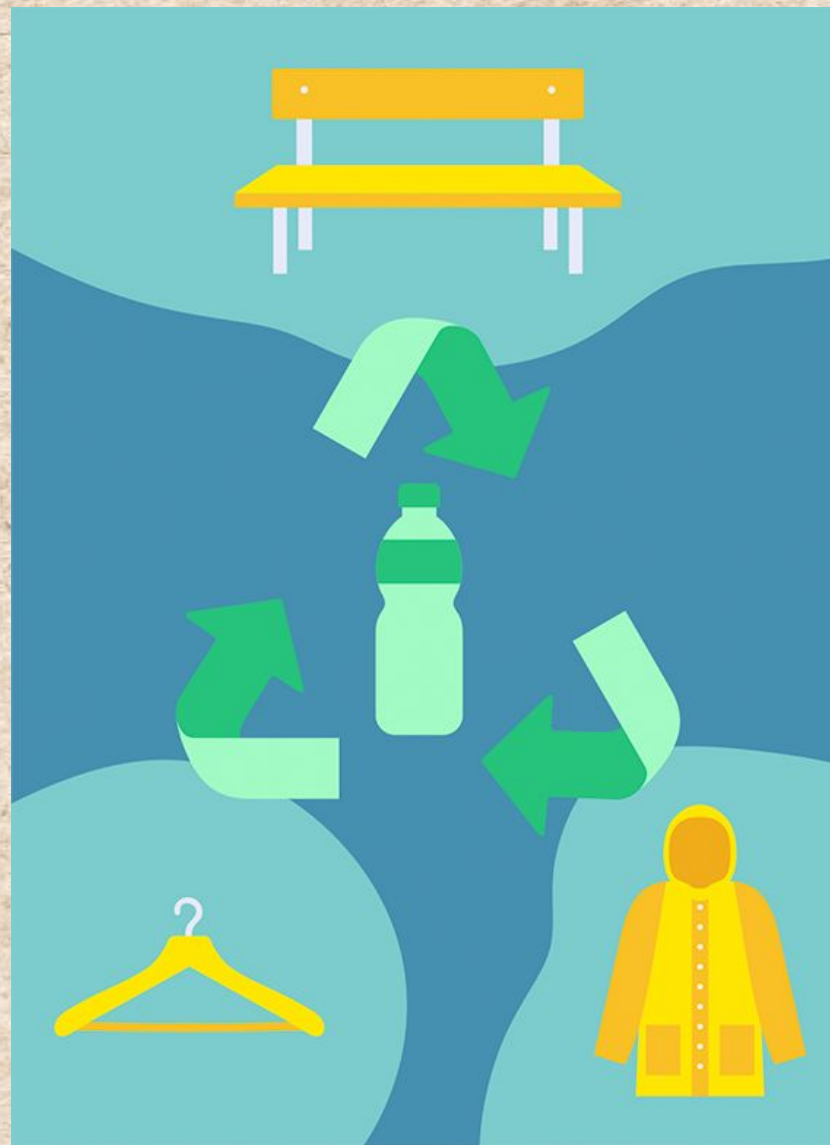
The logo for SPLAT, featuring the brand name in white, bold, sans-serif capital letters on a red rectangular background. The background of the entire slide is a textured, light brown paper with green leaves and branches in the top-left corner.

SPLAT®

А ЧТО ЖЕ ДЕЛАТЬ?

Если вы используете бамбуковую щетку, ее необходимо компостировать.

Если у вас пластиковая зубная щетка, ее нужно сдать на переработку!



SPLAT

МАРКИРОВКА ТОВАРА

EAC



SPLAT СЕГОДНЯ

Компании 20 лет

Более 300 инновационных
продуктов и более 30 патентов

Мы создаем продукты, сочетая
базовые знания химии и
биологии с современными
разработками фармацевтики,
биотехнологии и геномики

Сотни тестов и исследований в
научных лабораториях

SPLAT



УХОД ЗА ПОЛОСТЬЮ РТА

SPLAT

Ежедневный и правильный уход за полостью рта — залог здоровья зубов и тканей пародонта.

Первопричиной большинства заболеваний полости рта являются погрешности в гигиене: **неправильно подобранные средства** или **неправильные навыки ухода**.



УХОД ЗА ПОЛОСТЬЮ РТА

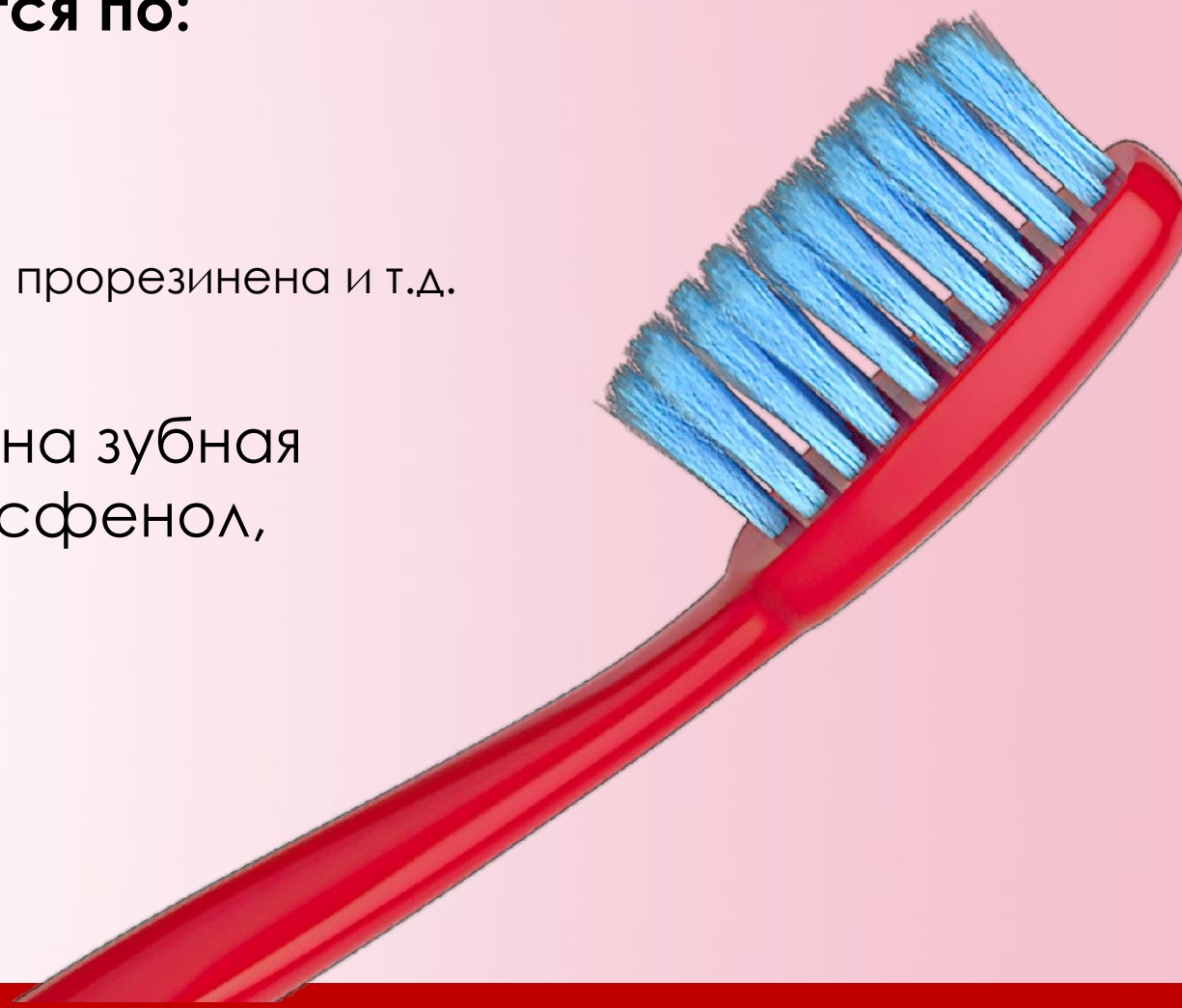
ПРАВИЛА ПОДБОРА СРЕДСТВ УХОДА

SPLAT

Зубные щетки классифицируются по:

- Жесткости: мягкая, средняя, жесткая
- Материалу: нейлон, ПБТ
- Количеству щетин
- Качеству щетины: пропитана серебром, прорезинена и т.д.

Материал, из которого изготовлена зубная щетка, не должен содержать бисфенол, латекс и токсичный пластик ПВХ



УХОД ЗА ПОЛОСТЬЮ РТА

ПРАВИЛА ПОДБОРА СРЕДСТВ УХОДА

Для ежедневного ухода выбирайте щетку средней жесткости.

Серебро, пропитывающее щетину, обеспечит безопасное хранение щетки на протяжении всего срока её эксплуатации



SPLAT

УХОД ЗА ПОЛОСТЬЮ РТА

ПРАВИЛА ПОДБОРА СРЕДСТВ УХОДА

SPLAT

Зубные пасты могут быть:

- Комплексными
- Отбеливающими
- Гипосенситивными
- Противовоспалительными
освежающими

**Зубная паста должны быть
подобрана исходя из
проблематики**



УХОД ЗА ПОЛОСТЬЮ РТА

ПРАВИЛА ПОДБОРА СРЕДСТВ УХОДА

Дополнительные средства гигиены:

- Ополаскиватели
- Пенки

Дополнительные средства гигиены полости рта призваны снять налет, снять воспаление и кровоточивость с тканей пародонта и успокоить слизистую после чистки

Лизаты бифидобактерий в составе продуктов поддержат местный иммунитет полости рта

Комплекс молочных ферментов Lactatol® защитит от кариеса



SPLAT

УХОД ЗА ПОЛОСТЬЮ РТА

ПРАВИЛА УХОДА

SPLAT

- **Гигиена полостью рта** — это чистка зубов, языка и массаж десен, использование нити и ирригатора
- Гигиену полости рта нужно проводить **минимум дважды в день**. В идеале — **после каждого приема пищи**
- Не столько важно **время**, которое вы тратите на гигиену, **сколько важна техника**



УХОД ЗА ПОЛОСТЬЮ РТА

ТЕХНИКА ЧИСТКИ

SPLAT

Начинаем с зубной нити

- Оторвите 20-25 см нити, намотайте немного на указательные пальцы рук, и фрагментом, оставшимся между пальцами, начните очищение межзубных контактов: по стенке одного зуба через низ к стенке контактного зуба
- Пройдите таким образом все межзубные контакты
- Прополощите рот



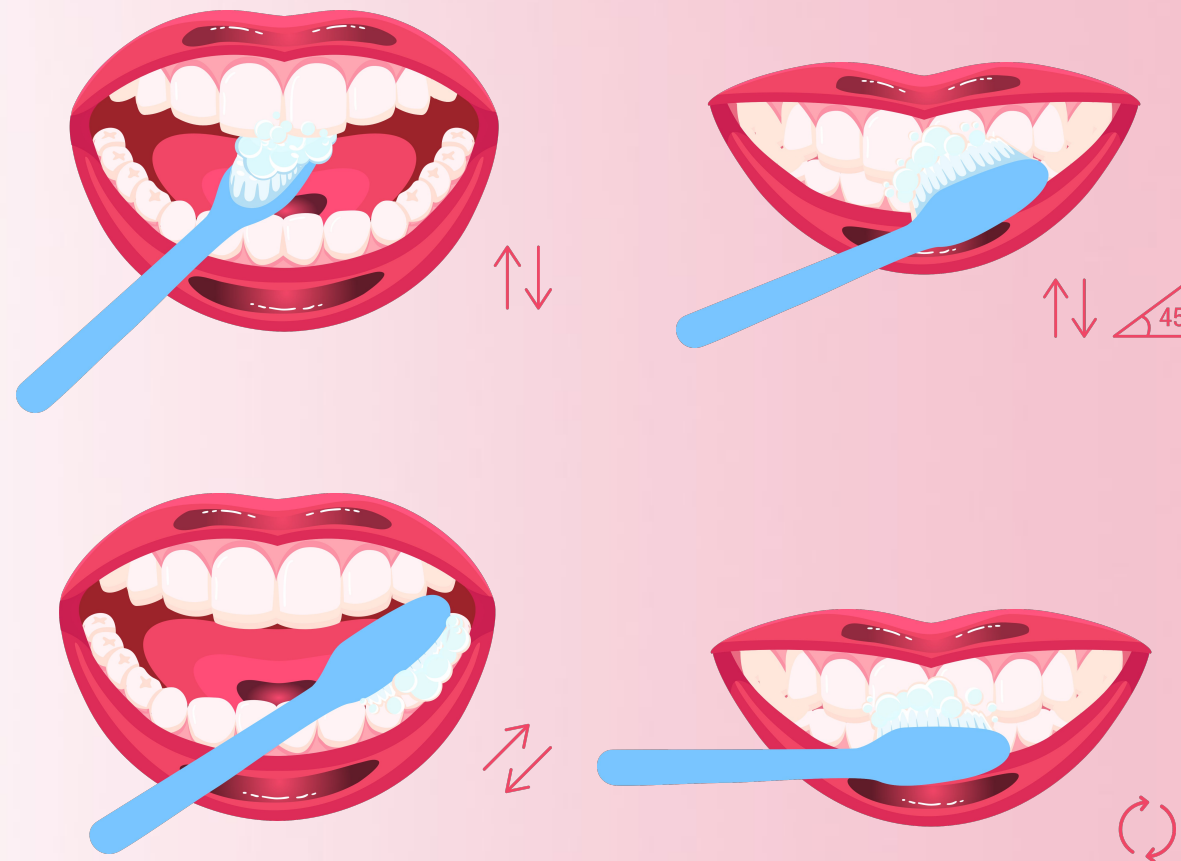
УХОД ЗА ПОЛОСТЬЮ РТА

ТЕХНИКА ЧИСТКИ

SPLAT

Переходим к зубной щетке

- Движения осуществляются только вертикально (не горизонтально). Помним правило «от красного к белому»: на верхней челюсти двигаемся сверху вниз, на нижней наоборот
- По 10 выметающих движений на каждый участок
- Жевательную поверхность очищаем движением «вперед-назад»



УХОД ЗА ПОЛОСТЬЮ РТА

ТЕХНИКА ЧИСТКИ

SPLAT

Пародонт и язык

- Ткани пародонта (десны) чистим только мягкой щеткой. Можно специально для этого купить детскую щетку.
- Движения должны быть мягкими, круговыми.
- Язык чистим специальным скребком. Осторожно! Сосочки языка очень уязвимы. Резким движением их можно травмировать.



- **МАРКИРОВКА** — это информация для потребителя в виде надписей, цифровых, цветовых и графических обозначений, наносимая на потребительскую тару, этикетку, ярлык
- **НАЗНАЧЕНИЕ** — донесение основной информации о свойствах товара до потребителя



- Зубная паста имеет две потребительские упаковки: **первичную** (туба из алюминия с многослойным полиэтиленом) и **вторичную** (картонная коробка)
- Цветная сигнальная полоса на тубе нужна для правильной ориентации тубы в тубонаполнительной машине в процессе производства

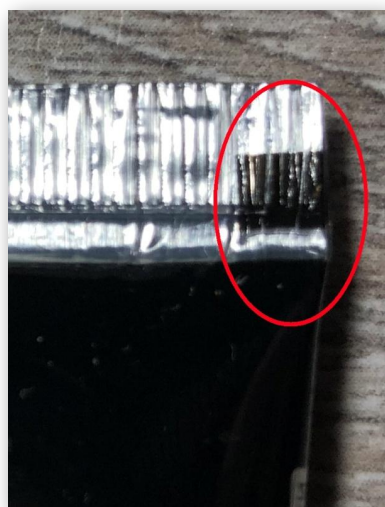


МАРКИРОВКА ТОВАРА

SPLAT



SPLAT Special **Stress Off**



SPLAT Special **Blackwood**

УХОД ЗА ПОЛОСТЬЮ РТА

НОРМАТИВНАЯ ДОКУМЕНТАЦИЯ

На территории РФ нормативным документом, регламентирующим правила нанесения маркировки для производителей средств Oral Care, является **ТР ТС 009/2011**

«О безопасности парфюмерно-косметической продукции»

SPLAT



УХОД ЗА ПОЛОСТЬЮ РТА

ТР ТС 009/2011

SPLAT

На упаковке производитель должен указывать:

- Наименование и назначение изделия
- Наименование и местонахождение изготовителя, наименование и местонахождение организации, уполномоченной изготовителем на принятие претензий от потребителя
- Товарный знак изготовителя (при наличии)
- Номинальное количество продукта (масса, объем или штуки)
- Состав изделия
- Массовую долю фторида (для фторсодержащих средств гигиены полости рта)



На упаковке производитель должен указывать:

- Срок годности
- Информация о сертификации
- Номер партии или специальный код, позволяющие идентифицировать партию парфюмерно-косметической продукции
- Единый знак обращения продукции на рынке ЕАС
- Информация об эффективном применении и особые меры предосторожности (при необходимости)
- Сведения о способах применения парфюмерно-косметической продукции, отсутствие которых может привести к неправильному использованию потребителем парфюмерно-косметической продукции
- Описание условий хранения в случае, если эти условия отличаются от стандартных

ОСНОВНЫЕ КОМПОНЕНТЫ

SPLAT

Основные компоненты зубной пасты:

1. Абразивные вещества
2. Активные вещества
3. ПАВЫ (эмульгаторы)



ОСНОВНЫЕ КОМПОНЕНТЫ

ПАВ

SPLAT

ПАВ (пенообразователи) — химические соединения, которые, концентрируясь на поверхности раздела фаз, способны снижать поверхностное натяжение

Основные свойства ПАВ:

- Способствуют лучшему снятию зубного налета
- Обладают антибактериальной активностью



ОСНОВНЫЕ КОМПОНЕНТЫ

ПАВ

SPLAT

В качестве ПАВ чаще всего используются лаурил и лаурет сульфаты (SLS, SLES)

Минусы SLS, SLES:

- Высушивают слизистую, снижая её защитные свойства
- Увеличивают риск возникновения стоматита на 70%

SPLAT не использует в своем составе SLS и SLES



ОСНОВНЫЕ КОМПОНЕНТЫ

ПАВ

SPLAT

В качестве ПАВ SPLAT использует:

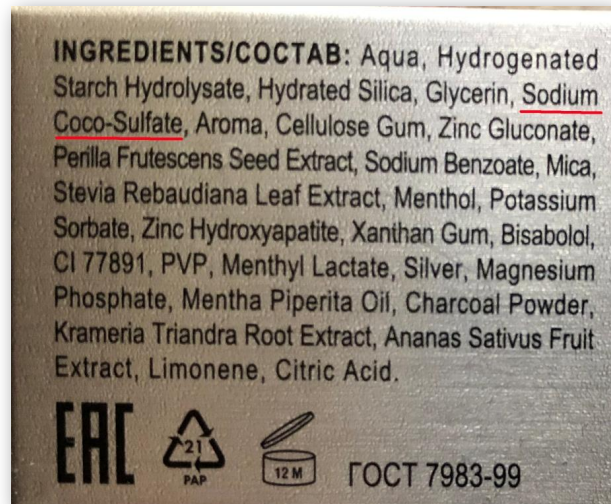
- Натрия кокосульфат
- Натрия лаурилсаркозинат
- Кокамидопропилбетаин



ОСНОВНЫЕ КОМПОНЕНТЫ

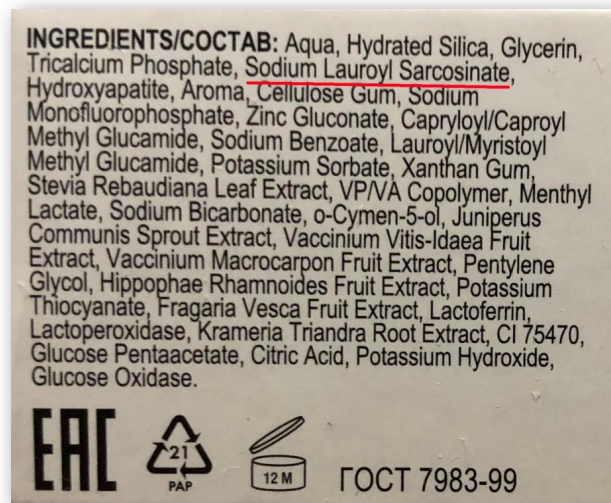
ПАВ

SPLAT



SPLAT Special **Silver**

Sodium Coco-Sulfate (натрия кокосульфат)



SPLAT Special **Siberry**

Sodium Lauroyl Sarcosinate (натрия лаурилсаркозинат)

ОСНОВНЫЕ КОМПОНЕНТЫ

АБРАЗИВНЫЕ ВЕЩЕСТВА

SPLAT

АБРАЗИВЫ — это компоненты, механически полирующие и очищающие эмаль

Степень абразивности измеряется **индексом RDA** и зависит от структуры абразивного вещества (АВ)

Нормативная документация **не обязывает** производителей указывать индекс RDA на упаковке (**ТР ТС 009/2011**)



ОСНОВНЫЕ КОМПОНЕНТЫ

АБРАЗИВНЫЕ ВЕЩЕСТВА

SPLAT

Наиболее часто используемые АВ:

- **ДИОКСИД КРЕМНИЯ**
(мягкий абразив, наиболее часто используется в составе зубных паст)
- **ДИКАЛЬЦИЙ ФОСФАТ ДИГИДРАТ**
(очень мягкий абразив, используется в детских зубных пастах и пенках)
- **БИКАРБОНАТ НАТРИЯ**
(высокая очищающая и полирующая способность)



ОСНОВНЫЕ КОМПОНЕНТЫ

ИНДЕКС RDA

SPLAT

Relative (Radioactive)

Dentin

Abrasivity

Относительная (радиоактивная) дентинная абразивность

Градация зубных паст по индексу RDA:

- 0 – 70 — низко-абразивные
- 70 – 100 — средне-абразивные
- 100 – 150 — высоко абразивные
- 150 – 250 — крайне абразивные



ОСНОВНЫЕ КОМПОНЕНТЫ

ИНДЕКС RDA

SPLAT

Возрастные и терапевтические рекомендации:

- 0 – 50 — детские зубные пасты
- 30 – 60 — зубные пасты для чувствительных зубов
- 60 – 100 — зубные пасты для здоровой эмали
- 100 – 250 — отбеливающие (осветляющие) зубные пасты



ОСНОВНЫЕ КОМПОНЕНТЫ

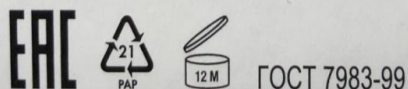
ИНДЕКС RDA

SPLAT

INGREDIENTS/СОСТАВ: Hydrogenated Starch Hydrolysate, Hydrated Silica, Aqua, Glycerin, Sodium Coco-Sulfate, Aroma, Cellulose Gum, Sodium Benzoate, Coco-Glucoside, Menthyl Lactate, Potassium Sorbate, Xanthan Gum, PVP, Mica, Stevia Rebaudiana Leaf Extract, Bisabolol, Melia Azadirachta Leaf Extract, Illicium Verum Fruit Oil, Ananas Sativus Fruit Extract, Zinc Hydroxyapatite, Valeriana Officinalis Root Extract, Mentha Piperita Oil, Melia Azadirachta Flower Extract, Calcium Lactate, Citrus Paradisi Peel Oil, Melissa Officinalis Leaf Oil, Nelumbo Nucifera Flower Extract, Magnesium Phosphate, Citric Acid, Limonene, Citral, Linalool, Geraniol, CI 74260.



SPLAT Special
Stress Off
Hydrated Silica (диоксид кремния)



INGREDIENTS/ СОСТАВ/ СКЛАД/ ҚҰРАМЫ: Hydrogenated Starch Hydrolysate*, Aqua*, Dicalcium Phosphate Dihydrate*, Hydrated Silica*, Glycerin*, Xanthan Gum*, Potassium Thiocyanate, Lactoferrin*, Lactoperoxidase*, Glucose Oxidase*, Glucose Pentaacetate, Aloe Barbardensis Leaf Extract*, Opuntia Ficus-Indica Flower Extract*, Polyglyceryl-4 Laurate/Sebacate*, Polyglyceryl-6 Caprylate/Caprinate*, Lonicera Caprifolium Flower Extract*, Lonicera Japonica Flower Extract*, Dipotassium Glycyrrhizate*, Cocamidopropyl Betaine*, o-Cymen-5-ol, Glycyrrhiza Glabra (Licorice) Root Extract*, Vaccinium Oxycoccus Fruit Extract*, Vanilla Planifolia Fruit Extract*, Chamomilla Recutita Extract*, Calendula Officinalis Extract*, Arginine*. Fluoride free (не содержит фтор).
*Natural origin.



SPLAT Baby
Dicalcium Phosphate Dihydrate
(дикальций фосфат дигидрат)

Не содержит: SLES, триклозан, хлоргексидин, фтор, синт
*Натуральность выше 94 %, рассчитанная на основании Методики расчета натуральности

INGREDIENTS/СОСТАВ/СКЛАД/ҚҰРАМЫ/ҚҰРАМЫ/Т
Coco-Sulfate, Cellulose Gum, Aroma, Calcium Lactate, CI 778
Fish Oil, Papain, Limonene. Fluoride free.

КЛЮЧЕВЫЕ ИНГРЕДИЕНТЫ:
Calcium Lactate, Sodium Bicarbonate, Hydroxyapatite, PVP,
Fish Oil, Papain.



SPLAT Professional
БИОКАЛЬЦИЙ
Sodium Bicarbonate (натрия бикарбонат)

ОСНОВНЫЕ КОМПОНЕНТЫ

АКТИВНЫЕ ВЕЩЕСТВА. ФТОРИДЫ

SPLAT

ФТОР — противокариесный и реминерализующий компонент

Принцип действия. Связываясь с ионами кальция образует прочное соединение, укрепляющее эмаль

В составе зубных паст используется в виде фторидов:

- Монофторфосфат натрия
- Фторид натрия
- Аминофторид (олафлюр)



ОСНОВНЫЕ КОМПОНЕНТЫ

АКТИВНЫЕ ВЕЩЕСТВА. ФТОРИДЫ

SPLAT

- **МОНОФТОРФОСФАТ НАТРИЯ**

Неорганическая форма фтора.
Медленно высвобождает активный фтор.
Высокая реминерализующая активность

- **АМИНОФТОРИД**

Органическая форма фтора. Образует пленку на поверхности эмали, из которой фтор диффундирует в структуру эмали медленно и долго. Очень высокая реминерализующая активность



ОСНОВНЫЕ КОМПОНЕНТЫ

АКТИВНЫЕ ВЕЩЕСТВА. ФТОРИДЫ

SPLAT

- В соответствии с **ТР ТС 009/2011**, производитель обязан указывать массовую долю фторида при его наличии в составе средств ухода за полостью рта
- Концентрация фтора указывается в процентах %, мг/кг или в единицах «ppm» (англ. parts per million – миллионная доля). 1000 ppm – 0.1% / 100мл

Рекомендации по количеству содержания фтора в средствах ухода за полостью рта:

- До 500 ppm (детские зубные пасты с 6 месяцев до 2х лет)
- До 1000 ppm (профилактические зубные пасты до 6 лет)
- 1000 – 1450 ppm (зубные пасты для взрослых)

Отсутствие фтора обозначается надписью, например, «**FLUORIDE FREE**» или «**НЕ СОДЕРЖИТ ФТОР**»

ОСНОВНЫЕ КОМПОНЕНТЫ

АКТИВНЫЕ ВЕЩЕСТВА. ФТОРИДЫ

SPLAT

INGREDIENTS/СОСТАВ/СКЛАД/ҚҰРАМЫ/ҚҰРАМЫ/TARKIBI
Coco-Sulfate, Aroma, Xanthan Gum, Calcium Lactate, Sodium Monofluorophosphate, Hippophae Rhamnoides Fruit Extract, Crataegus Monogyna Fruit Extract, Pelargonium Graveolens Flower Oil, CI 42090, CI 19140, Sodium Benzoate

КЛЮЧЕВЫЕ ИНГРЕДИЕНТЫ:
Calcium Lactate, Sodium Monofluorophosphate, PVP, Hippophae Rhamnoides Fruit Extract, Crataegus Monogyna Fruit Extract, Chamomilla Recutita Flower Extract, Salvia Officinalis Extract, Papain, Pelargonium Graveolens Flower Oil.



SPLAT Professional
ЛЕЧЕБНЫЕ ТРАВЫ
Sodium Monofluorophosphate
(натрия монофторфосфат)

INGREDIENTS/СОСТАВ/СКЛАД/ҚҰРАМЫ/TARKIBI/ҚҰРАМЫ: Aqua, Hydrated Silica, Hydrogenated Starch Hydrolyzate, Glycerin, PEG-400, Sodium Coco-Sulfate, Glycol Montanate, Aroma, Cellulose Gum, PVP, Zinc Citrate, Sodium Methylparaben, Disodium EDTA, Xanthan Gum, Urea Peroxide, Lecithin, Titanium dioxide (CI 77891), Sodium fluoride, Papain, Stevia Rebaudiana Extract, CI 73360, Paprika extract, Capsanthin, Capsorubin, Carmine (CI 75470), Eugenol, Limonene, Linalool. Fluoride content – 0,05% (500 ppm).



SPLAT Special
EXTREME WHITE
Sodium Fluoride
(натрия фторид)

INGREDIENTS/СОСТАВ/
СКЛАД/ҚҰРАМЫ:
Aqua, Sorbitol, Hydrated Silica, Glycerin, PEG-8, Hydroxyapatite (nano), Calcium Lactate, Aroma, Sodium Monofluorophosphate, Cellulose Gum, Cocamidopropyl Betaine, Sodium Lauroyl Sarcosinate, Xylitol, Propylene Glycol (and) Olafur, Sodium Methylparaben, Stevia Rebaudiana Extract, Anethole, Citric Acid, Eucalyptol, o-Cymen-5-ol, Tocopheryl Acetate, Titanium Dioxide, Thymol, Vitis Vinifera (Grape) Seed Extract, Disodium EDTA, Tannase, Limonene.
Fluoride content (содержание фтора) – 0,11% (1100 ppm).
EAC
ГОСТ 7983-99



SPLAT **INNOVA**
Интенсивное восстановление эмали
Olafur (Аминофторид, олафлор)

ОСНОВНЫЕ КОМПОНЕНТЫ

АКТИВНЫЕ ВЕЩЕСТВА. АНТИСЕПТИКИ

SPLAT

В состав средств Oral Care могут входить антибактериальные компоненты, такие как **ХЛОРГЕКСИДИН** и **ТРИКЛОЗАН**.

Назначение — остановка роста патогенной микрофлоры и удаление её со слизистой.

Недостатки — сушат слизистую, провоцируя дисбиозы и нарушения вкусового восприятия, вызывают изменение цвета зубной эмали



Средства с хлоргексидином и триклозаном должны применяться не более 2-х недель и только по рекомендации врача!

ОСНОВНЫЕ КОМПОНЕНТЫ

АКТИВНЫЕ ВЕЩЕСТВА. АНТИСЕПТИКИ

SPLAT

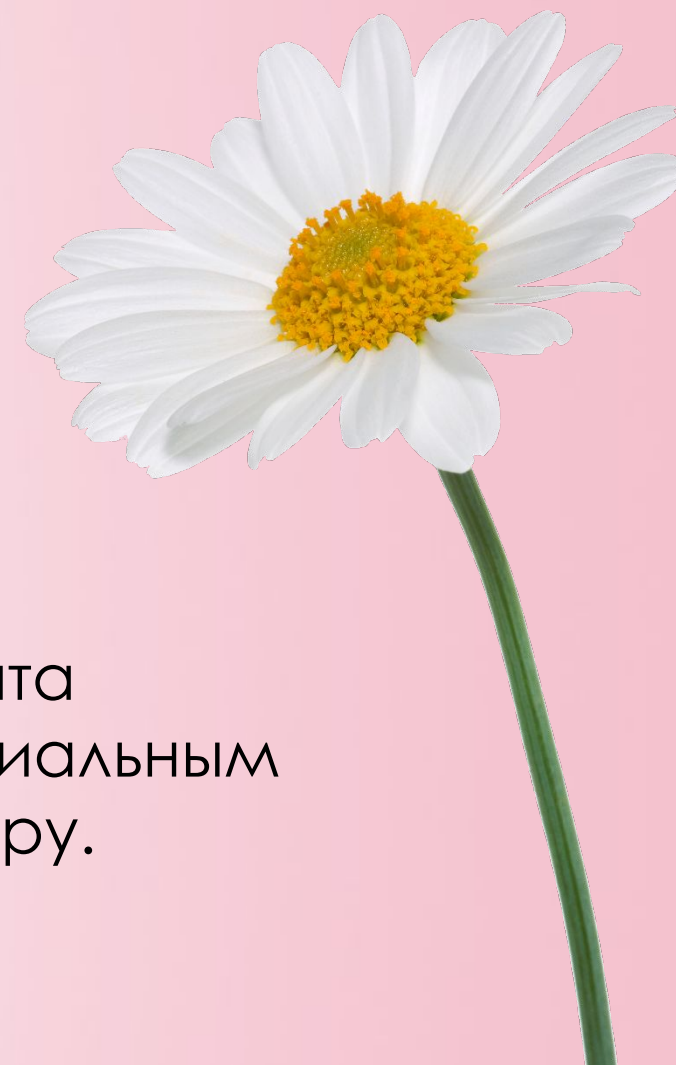


В СОСТАВЕ ПРОДУКЦИИ SPLAT ОТСУТСТВУЮТ ХЛОРГЕКСИДИН И ТРИКЛОЗАН!

В качестве альтернативы используются:

- Биосол
- Система Luctatol®

БИОСОЛ — изомер тимола (составного компонента эфирного масла тимьяна). Обладает антибактериальным действием, не нарушает собственную микрофлору.



ОСНОВНЫЕ КОМПОНЕНТЫ

АКТИВНЫЕ ВЕЩЕСТВА. АНТИСЕПТИКИ

SPLAT

Глюкозооксидаза

Luctatol[®] → Лактопероксидаза

Лактоферрин

Экстракт лакричника



OSCN⁻ разрушает клеточную оболочку грам+ и грам- флоры

▪ **ЛАКТОФЕРРИН** связывает железо, лишая бактериальную клетку возможности развития

▪ **ЭКСТРАКТ ЛАКРИЧНИКА** обладает противовоспалительным и антибактериальным действием

ОСНОВНЫЕ КОМПОНЕНТЫ

АКТИВНЫЕ ВЕЩЕСТВА. АНТИСЕПТИКИ

SPLAT

INGREDIENTS/СОСТАВ/ СКЛАД/ҚҰРАМЫ:

Aqua, Sorbitol, Hydrated Silica, Glycerin, PEG-8, Hydroxyapatite (nano), Aroma, Sodium Monofluorophosphate, Cellulose Gum, VP/VA Copolymer, Cocamidopropyl Betaine, Sodium Lauroyl Sarcosinate, Xylitol, Propylene Glycol (and) Olafur, Sodium Methylparaben, Stevia Rebaudiana Extract, Anethole, Citric Acid, Eucalyptol, o-Cymen-5-ol, Tocopheryl Acetate, Titanium Dioxide, Thymol, Vitis Vinifera (Grape) Seed Extract, Disodium EDTA, Tannase, Limonene.

Fluoride content
(содержание фтора) – 0,11%
(1100 ppm).



EAC

ГОСТ 7983-99



SPLAT INNOVA

Бережное осветление эмали
o-Cymen-5-ol (биосол)

INGREDIENTS/СОСТАВ/СКЛАД/ҚҰРАМЫ/ТАРКІВІ/ҚҰРАМЫ: Aqua*, Hydrogenated Starch Hydrolysate*, Glycerin*, Hydrated Silica*, Calcium Hydroxyapatite*, Cellulose Gum*, Potassium Thiocyanate, Lactoferrin*, Lactoperoxidase*, Glucose Oxidase*, Glucose Pentaacetate, Aroma*, Aloe Barbadensis Leaf Extract*, Xanthan Gum*, Cocamidopropyl Betaine*, Lonicera Caprifolium Flower Extract*, Lonicera Japonica Flower Extract*, Glycyrrhiza Glabra Root Extract*, Vitis Vinifera Seed Extract*, Sodium Benzoate, Potassium Sorbate, Arginine*, Xanthophylls*, Tocopherol, Ascorbyl Palmitate, Zea Mays Starch*, Maltitol*, Citric Acid*, Pentylene Glycol*.

*Natural origin.

SPLAT Kids

Potassium Thiocyanate, Lactoferrin, Lactoperoxidase, Glucose Oxidase, Glycyrrhiza Glabra (калия тиоцианат, лактоферрин, лактопероксидаза, глюкозооксидаза, экстракт лакричника)



ОСНОВНЫЕ КОМПОНЕНТЫ

АКТИВНЫЕ ВЕЩЕСТВА. СПИРТЫ

SPLAT

**В СОСТАВЕ ПРОДУКЦИИ КОМПАНИИ SPLAT
ОТСУТСТВУЕТ ЭТИЛОВЫЙ СПИРТ!**

В составе ополаскивателей присутствует
БЕНЗИЛОВЫЙ СПИРТ

Назначение: консервант

Содержится в крайне малых количествах.

Ополаскиватели могут быть рекомендованы
с 14 лет



ОСНОВНЫЕ КОМПОНЕНТЫ

АКТИВНЫЕ ВЕЩЕСТВА. СПИРТЫ

SPLAT



Xanthan Gum, PVP, Hydroxyapatite, Benzyl Alcohol,
ate, Polyglyceryl-4 Laurate/Sebacate, Polyglyceryl-6
Sorbate, Zinc Acetate, Sodium Coco-Sulfate, Papain,
Fruit/Seed Oil, Citrus Limon Peel Oil, Stevia Rebaudiana
Extract, Pentylene Glycol, Potassium Thiocyanate,
kidase, Glucose Pentaacetate, Limonene. Fluoride free.

Ополаскиватель

БИОCALCIUM

Benzyl Alcohol (бензиловый спирт)



Компания SPLAT является участником международной программы **«СО₂-НЕЙТРАЛЬНОЕ ПРОИЗВОДСТВО»**.

За каждую единицу объема СО₂, выброшенную в атмосферу в процессе производства, компания SPLAT перечисляет средства в счет высадки деревьев.

 **ПРОДУКЦИЯ SPLAT НЕ ТЕСТИРУЕТСЯ НА ЖИВОТНЫХ!**



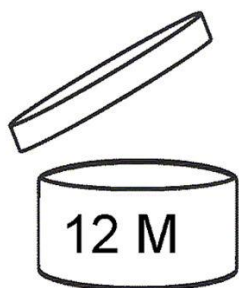
ПЕТЛЯ МЕБИУСА с цифренно-буквенным обозначением материала упаковки

Назначение: сигнализирует о возможности утилизации использованной упаковки.

- Цифра **«80»** – идентификатор материала (бумага и картон/различные материалы)
- Аббревиатура **«C/PAP»** означает, что упаковка сделана из комбинированного материала.

C (composite) — комбинированный.

PAP — бумага/картон (основной материал)



**СРОК ГОДНОСТИ
ПОСЛЕ ВСКРЫТИЯ УПАКОВКИ**



ЗНАЧОК «НЕТТО»

Означает вес продукта без учета упаковки. Наносится на упаковку, вес которой больше 5 г

The image shows the EAC mark logo, which consists of the letters 'EAC' in a bold, black, sans-serif font. The letters are stylized with a slight gap between them.

Единый знак обращения продукции
на рынке государств-членов ЕАЭС

EAC — EURASIAN CONFORMITY

(Евразийское соответствие)

МАРКИРОВКА ТОВАРА

РЕЗЮМЕ

SPLAT

- Правила маркировки для производителей средств Oral Care регламентирует ТР ТС 009/2011
- Продукция SPLAT прошла все процедуры оценки соответствия, установленные ТР ТС «О безопасности парфюмерно-косметической продукции» и полностью отвечает требованиям безопасности
- Все компоненты в составе продукции SPLAT безопасны при ежедневном применении



ВОПРОСЫ?