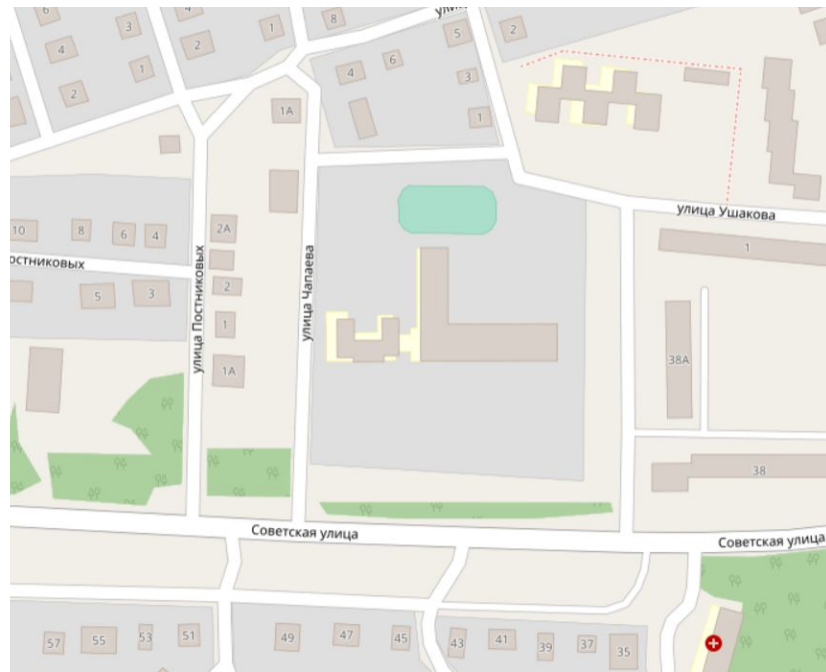




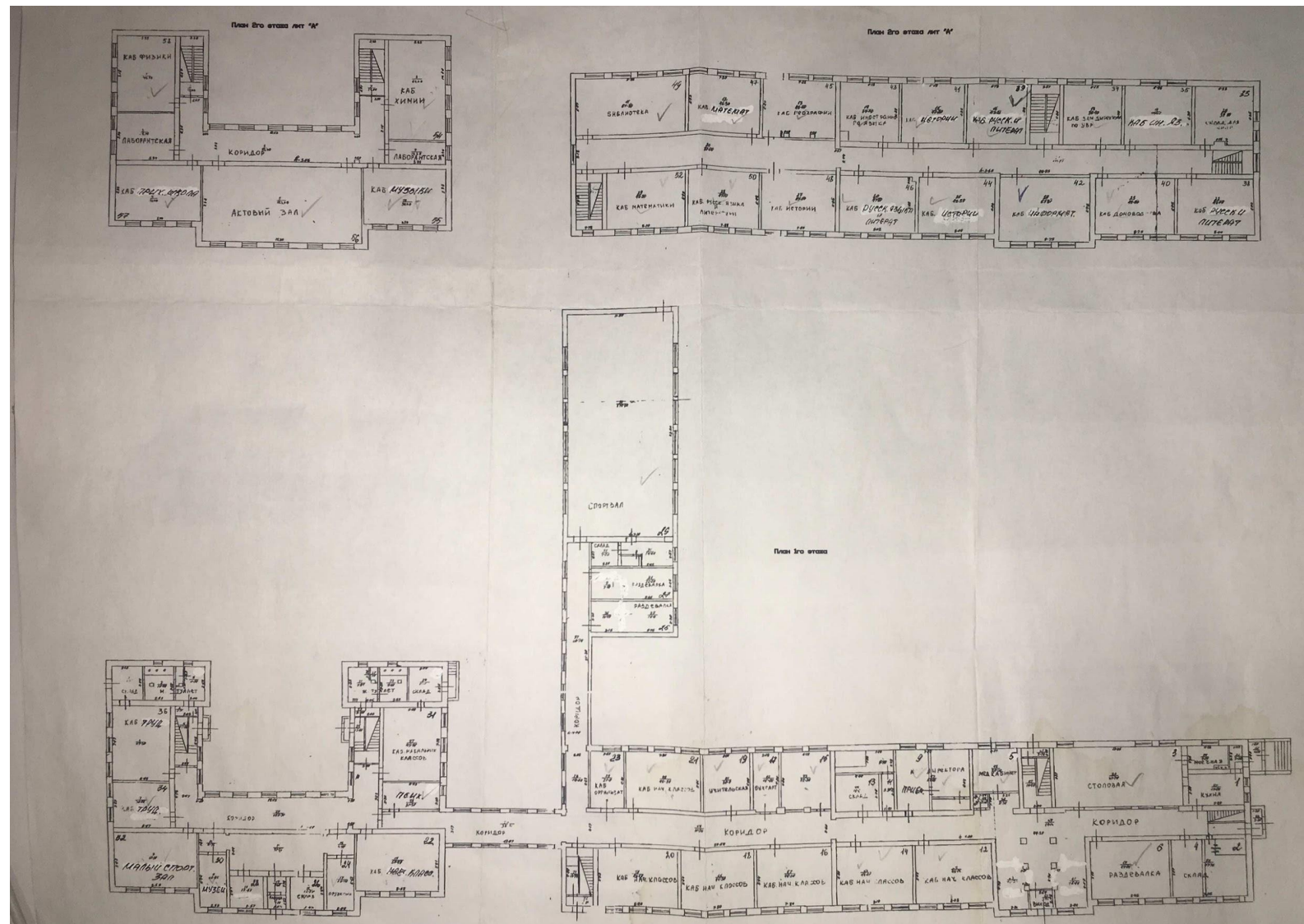
Моя школа и не только

Серова Е. ДАС 6.18, а когда-то
Серова Е. 11 "А"

Моя школа. МБОУСШ №1 г. Кстово

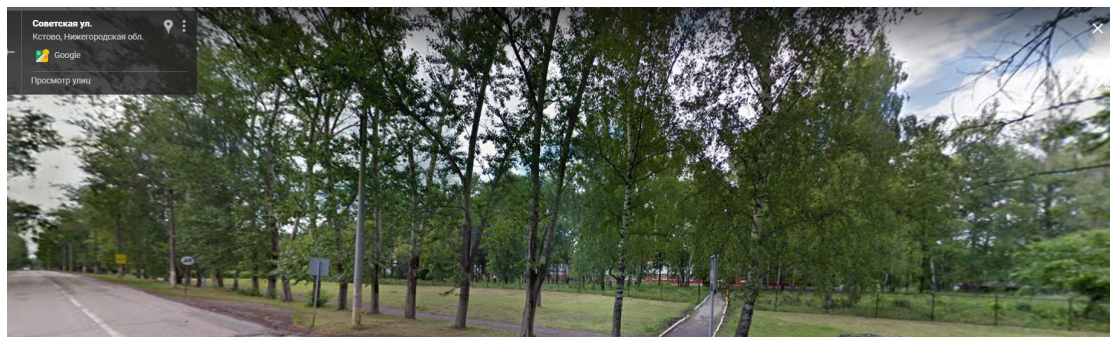


Генплан



План 1 и 2
этажа

Внешний вид школы



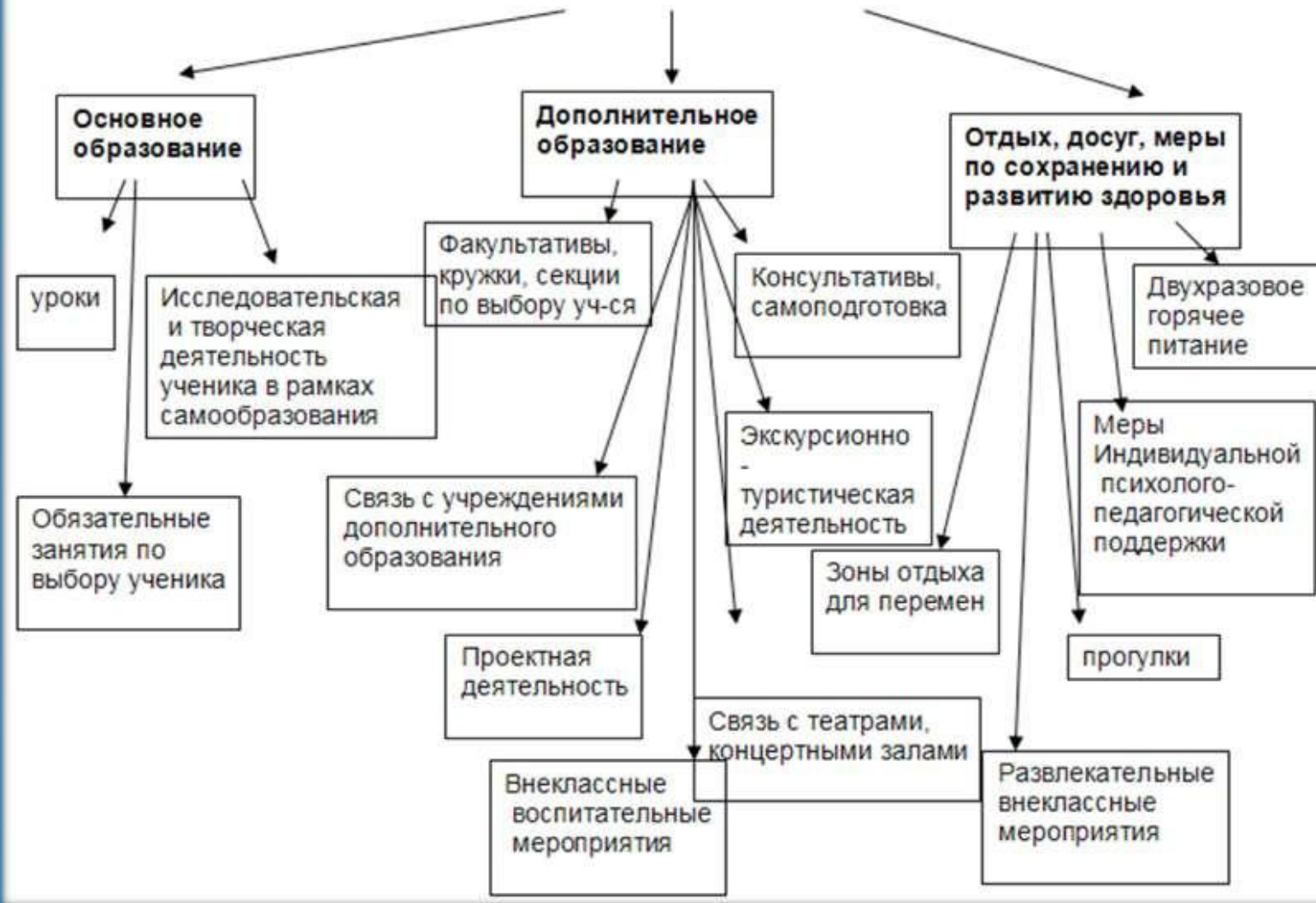
Интерьер



Среда



Школа полного дня



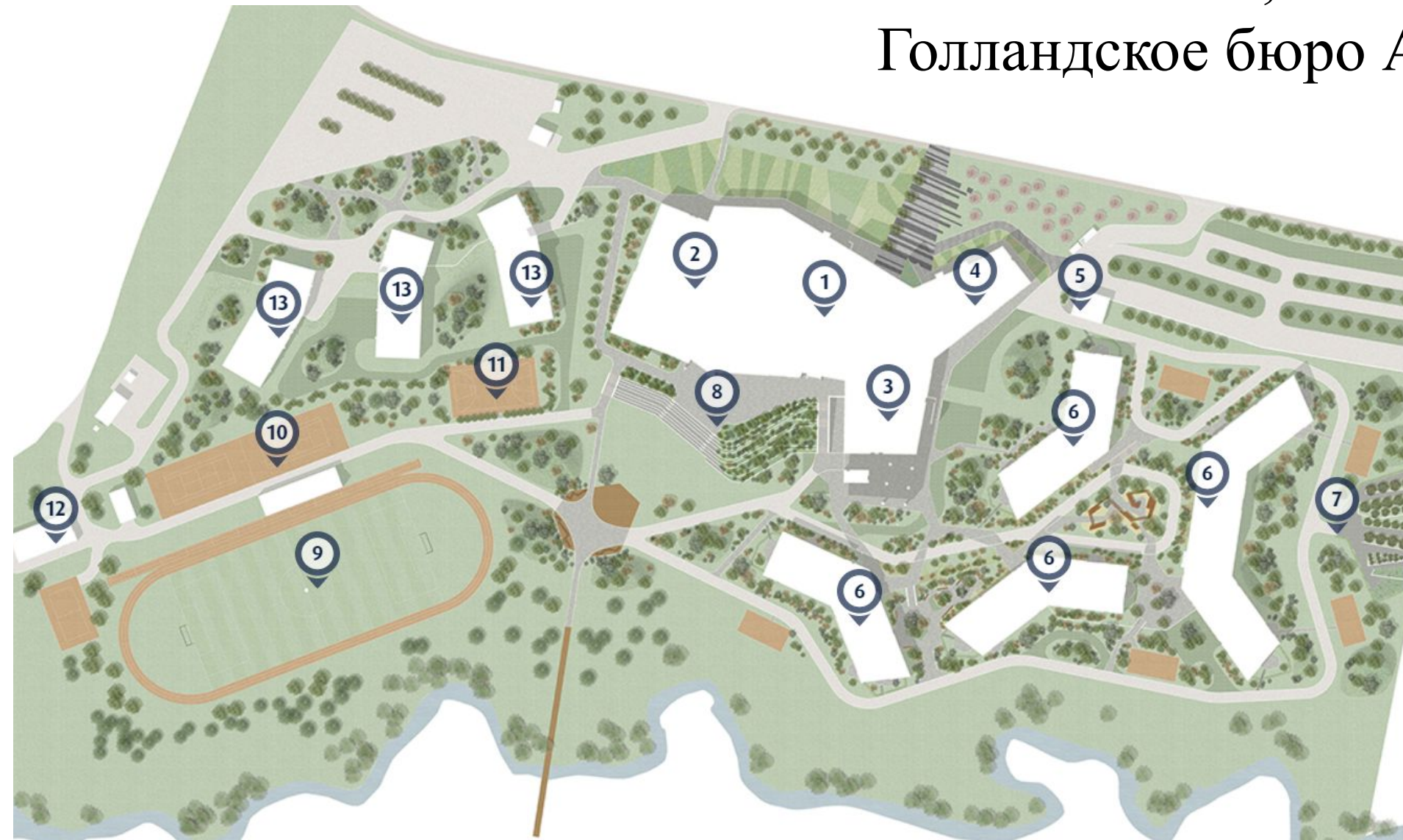
+

- Четкий режим дня
- После уроков ребёнок сыт и под присмотром
- Есть дополнительные занятия
- Дополнительные консультации по предметам
- Домашнее задание ребенок делает в школе
- Большое количество времени проводится со сверстниками

-

- Ребёнок весь день находится в школе
- Высокая нагрузка на детей.
- Мало свободного времени вне школы

Школа Летово, Московская область. Голландское бюро Atelier Pro



- 1 - Главный корпус
- 2 - Спортивное крыло
- 3 - Научное крыло
- 4 - Творческое крыло
- 5 - КПП
- 6 - Дома учеников
- 7 - Плодовый сад
- 8 - Двор школы
- 9 - Стадион
- 10 - Теннисные корты
- 11 - Площадка для баскетбола
- 12 - Теплица
- 13 - Дома сотрудников



Зона совместной

работы



Внутренний двор



Кабинет

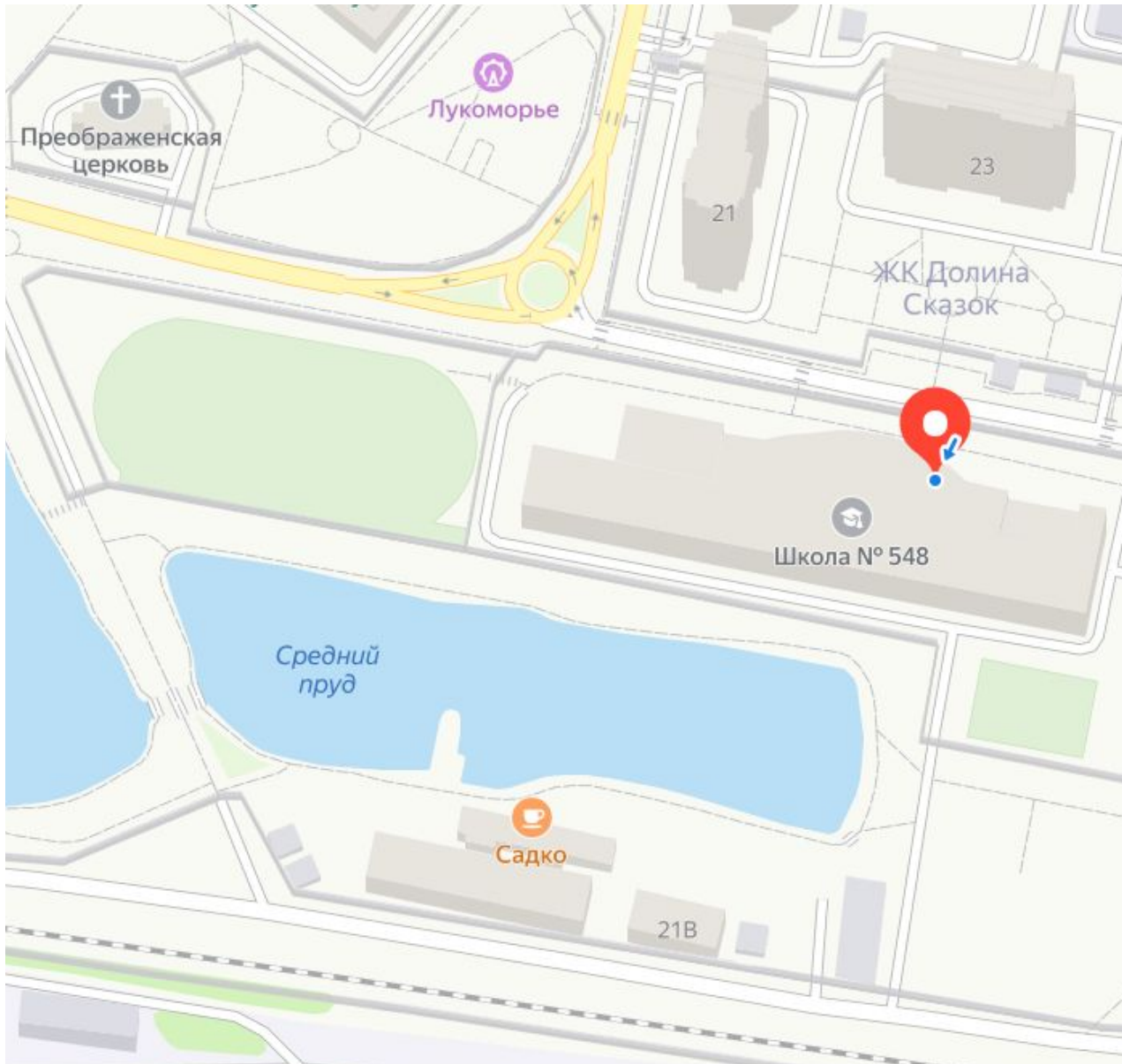


Зона библиотеки



Вид со двора

Инженерный корпус школы № 548 Москва. ООО «Мартела»





Образовательный комплекс "Точка будущего" Датское бюро СЕВРА

