

Частный детский сад «Улыбка»

Бизнес-план выполнила
студентка группы ЭДБ-20-02
Голубева Юлия

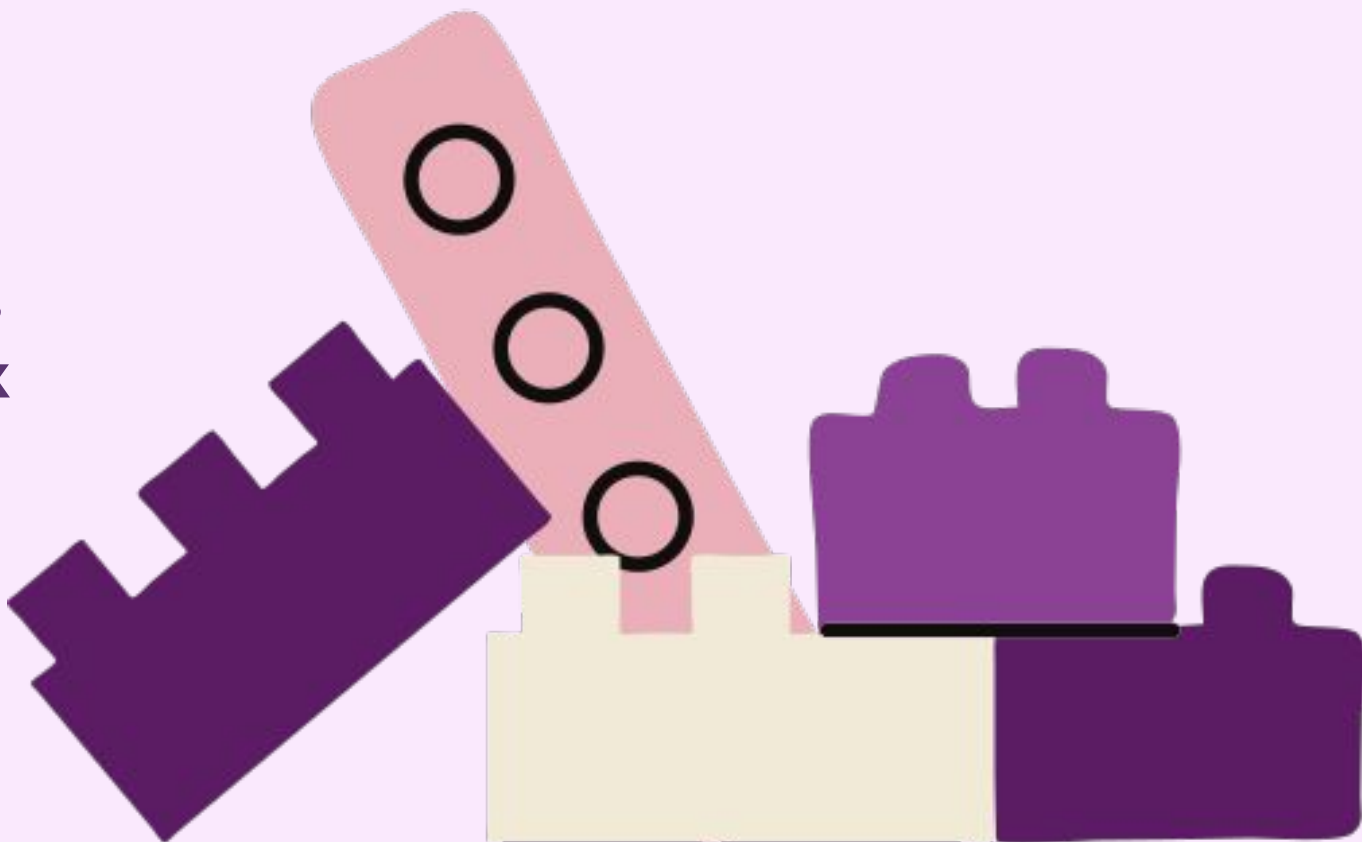
Содержание

- 1. Резюме**
- 2. Описание объекта**
- 3. Характеристика отрасли**
- 4. Маркетинговый план**
- 5. Производственный план**
- 6. Организационный план**
- 7. Финансовый план**
- 8. Юридический план**
- 9. Управленческая часть**
- 10. Оценка эффективности предпринимательского проекта**



АКТУАЛЬНОСТЬ

Проект частного детского сада – социально значимое начинание, поскольку в большинстве крупных городов есть необходимость в дополнительных учреждениях для детей.



Цель проекта: открытие частного детского сада в центральном районе города Саратова

Задачи проекта:

- 1) получение прибыли от предоставления услуг по содержанию детей в частном детском саду;
- 2) создание и вывод на рынок высококонкурентного частного детского сада;
- 3) удовлетворение потребительского спроса на места в дошкольных учреждениях

Инициатор проекта: Голубева Юлия Михайловна

Требуемая сумма первоначальных инвестиций:
660 000 руб.

Источники финансирования: средства инициатора проекта (**30%**), банковский кредит (**70%**)

РЕЗЮМЕ

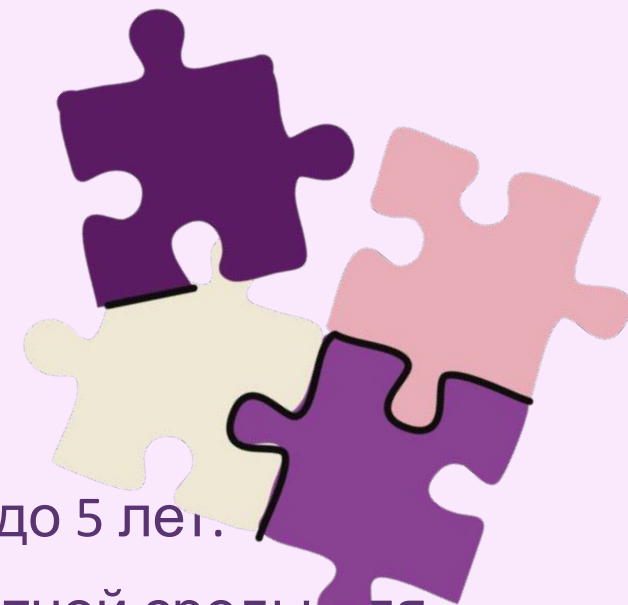
- ✓ ИП Голубева Юлия, имеет **100%** долю
- ✓ ИНН **7706295824**, ОГРН **1073537927916**
- ✓ Юридический адрес: г. Саратов, ул. Советская, д. **21к2**
Фактический адрес: г. Саратов, ул. Советская, д. **21к2**
- ✓ Человеческий капитал на текущий момент: **9 человек**
- ✓ Контактная информация:

тел.: **+7-927-465-72-34; 92-43-88**

эл.почта: **ssmile_ds@mail.ru**

факс: **44-06-21**

ОПИСАНИЕ УСЛУГИ



Целевая аудитория: детский сад ориентируется на детей от 2 до 5 лет.

Концепция детского сада — создание безопасной и благоприятной среды для своевременного гармоничного развития ребенка.

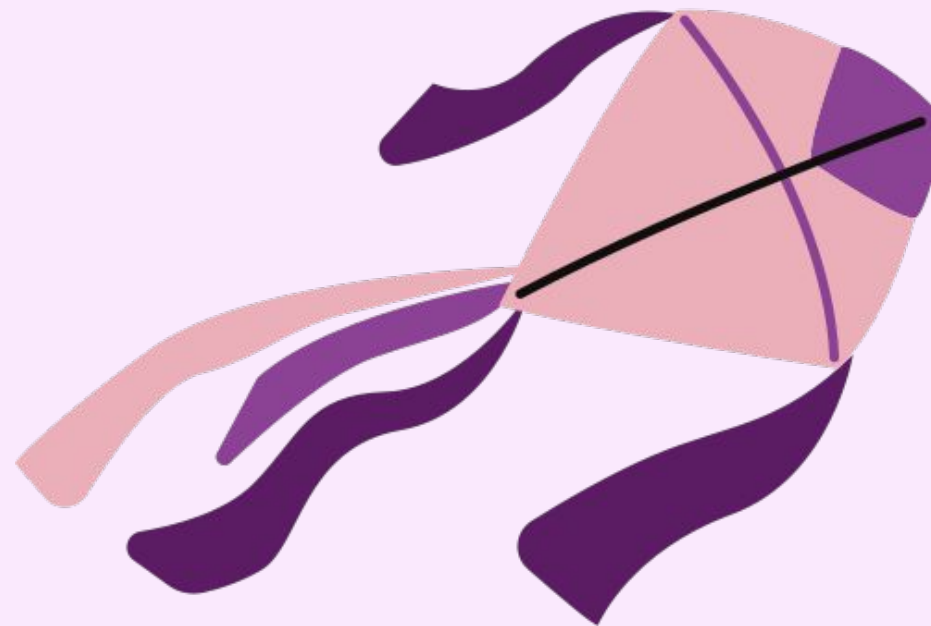
Дизайн детского сада выполнен в светлых тонах с крупными рисунками, понятными для детей.

Для развивающих игр используется только сертифицированные пособия и игры, безопасные для ребенка. Для развития детей используется программа, составленная педагогами и психологами, доказавшая свою эффективность за многие годы работы.

Особое внимание уделяется питанию детей. В детском саду для приготовления пищи используются только качественные продукты и артезианская вода.

ОПИСАНИЕ УСЛУГИ

- ✓ Вместимость: до 18 человек (три группы по 6 детей)
- ✓ Стоимость содержания ребенка за 1 месяц – 27 000 рублей
- ✓ Оказываемые услуги: начальная подготовка к школе (для детей возраста 5 лет), лепка, танцы, рисование, занятие на развитие речи и слуха, логическое развитие



ХАРАКТЕРИСТИКА ОТРАСЛИ

Последние **15** лет население России стремительно растет. Одновременно, мы наблюдаем дефицит мест в государственных садах (а в **2014** году вообще отменили ясельные группы для детей до **3-х** лет)

Все эти факторы способствуют увеличению спроса на коммерческие услуги по просмотру и уходу за детьми и развитию рынка частных детских садов.

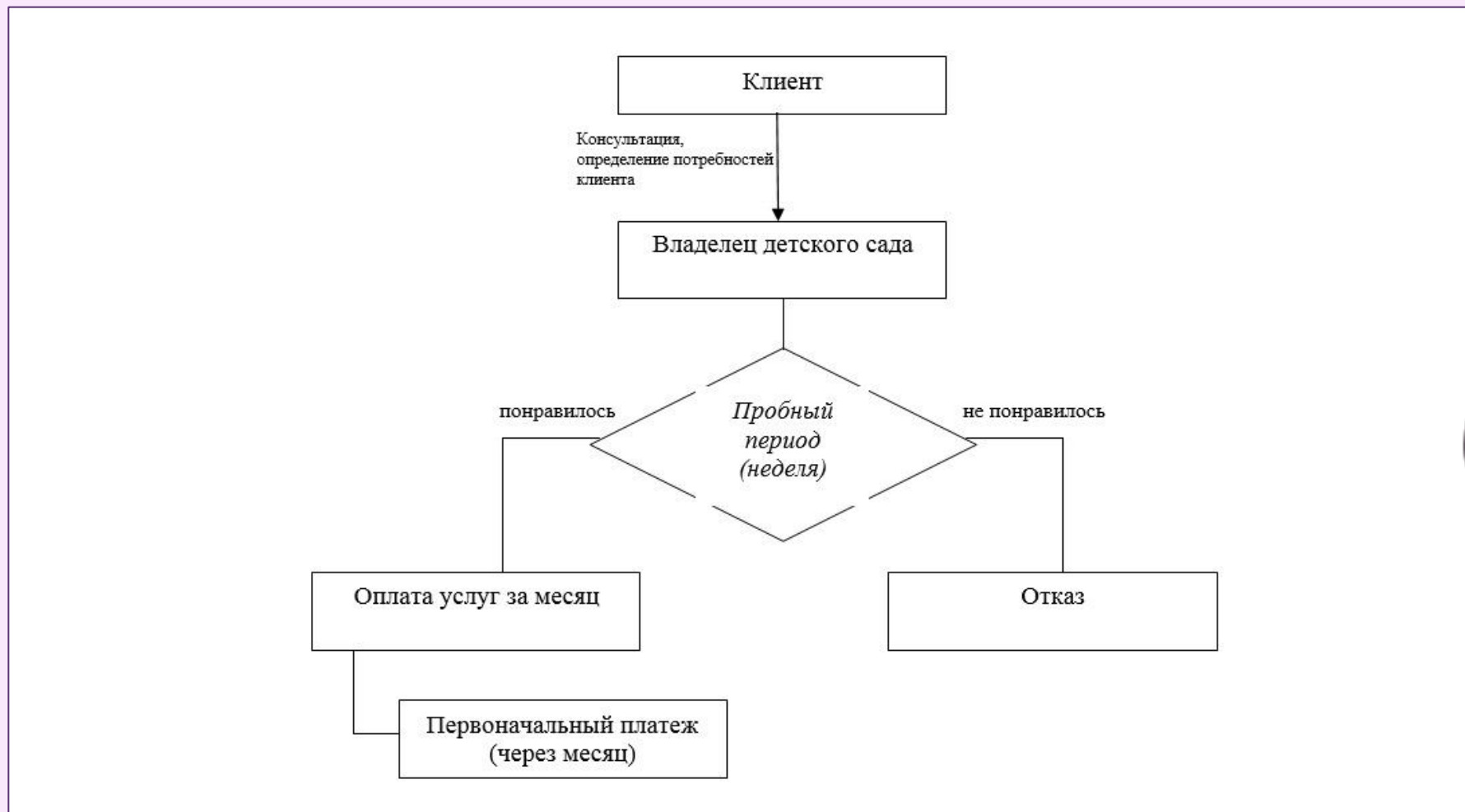
По официальным данным, на сегодняшний день полностью избавиться от дефицита мест в муниципальных детских садах не удалось. По данным Росстата, примерно **10%** детей младшего возраста (**1,9** млн. человек) не обеспечены местами в детском саду. При этом, частных дошкольных учреждений насчитывается чуть больше **2,5** тысяч, и их доля составляет лишь **5%** от общего числа детсадов.

Нельзя игнорировать факт большого количества детей в группах государственных детских садов (от **20** человек), а также не слишком высокие требования к качеству занятий.

Сложная экономическая ситуация в настоящее время, как не странно, благоприятное время для открытия частного детского сада: во время кризиса мамы вынуждены раньше выходить на работу и отдавать ребенка в детский сад, детские сады направлены на внутренний рынок, себестоимость их услуг не зависит от курса доллара, наблюдается снижение арендных ставок и есть возможность договориться с арендодателями о минимальной плате за помещение.



МАРКЕТИНГОВЫЙ ПЛАН



ПРОИЗВОДСТВЕННЫЙ ПЛАН



Процесс открытия детского сада:

- 1. Поиск помещения**
- 2. Регистрация ИП**
- 3. Покупка франшизы**
- 4. Заключение договора аренды**
- 5. Ремонт**
- 6. Закупка мебели и пособий**
- 7. Обучение директора детского сада**
- 8. Подбор персонала**
- 9. Обучение персонала**
- 10. Набор групп**
- 11. Начало работы**

Помещение	Назначение	Минимальная площадь, кв.м.	Количество
Столовая	— прием пищи — проведение занятий — проведение праздников	20	1
Группа	— спальня — игровая комната	18	3
Гардероб	— переодевание — хранение личных вещей ребенка	15	1
Кухня	— приготовление пищи — хранение продуктов	9	1
Подсобное помещение	— стирка и сушка белья — хранение инвентаря	3	1
Санузел	— хранение горшков — мытье рук	3	1

ПРОИЗВОДСТВЕННЫЙ ПЛАН



Расписание	Младшая группа	Средняя группа
Приход детей, свободное время	7.00–8.20	7.00–8.25
Завтрак	8.20–8.55	8.25–8.55
Игры, свободное время	8.55–9.20	8.55–9.10
Занятия со педагогами	9.20–10.00	9.10–10.00
Второй завтрак	10.00–10.10	10.00–10.10
Прогулка	10.10–12.05	10.10–12.15
Свободное время	12.05–12.20	12.15–12.30
Подготовка к обеду, обед	12.20–12.50	12.30–13.00
Дневной сон	12.50–15.00	13.00–15.00
Свободное время	15.00–15.25	15.00–15.25
Полдник	15.25–15.50	15.25–15.50
Организованная деятельность	15.50–16.30	15.50–16.30
Прогулка	16.30–17.50	16.30–17.50
Свободное время	17.50–18.15	17.50–18.15
Ужин	18.15–18.45	18.15–18.45
Свободное время, уход домой	18.45–19.00	18.45–19.00

ОРГАНИЗАЦИОННЫЙ ПЛА



Постоянные расходы	Оклад	Количество сотрудников	Сумма
Медсестра	20 000	1	15 000
Воспитатель	40 000	3	120 000
Помощник воспитателя	20 000	3	60 000
Повар	20 000	1	20 000
Страховые взносы			70 000
Итого ФОТ:			285 000

ФИНАНСОВЫЙ ПЛАН

Стартовые инвестиции на открытие частного сада:

- 1.Регистрация, получение разрешений – **15 000 руб.;**
- 2.Ремонт – **30 000 руб.;**
- 3.Аренда помещения на время ремонта — **100 000 руб.;**
- 4.Вывеска – **5 000 руб.;**
- 5.Рекламные материалы – **10 000 руб.;**
- 6.Установка пожарной и охранной сигнализаций — **160 000 руб.;**
- 7.Покупка мебели, инвентаря и оборудования, игрушек — **310 000 руб.;**
- 8.Прочее – **30 000**

Итого: **660 000** рублей.

Ежемесячные расходы:

- 1.ФОТ (включая отчисления) – **285 000 руб.;**
- 2.Арендная плата за помещение +коммунальные платежи — **75 000 руб.;**
- 3.Продукты питания для детской кухни — **50 400 руб.;**
- 4.Реклама и продвижение — **15 000 руб.;**
- 5.Бухгалтерия (удаленная) – **10 000 руб.;**
- 6.Приобретение канцтоваров, инвентаря, моющих средств, обучающих пособий и т. п.- **5 000 руб.**

Итого: **440 400** рублей



ЮРИДИЧЕСКИЙ ПЛАН

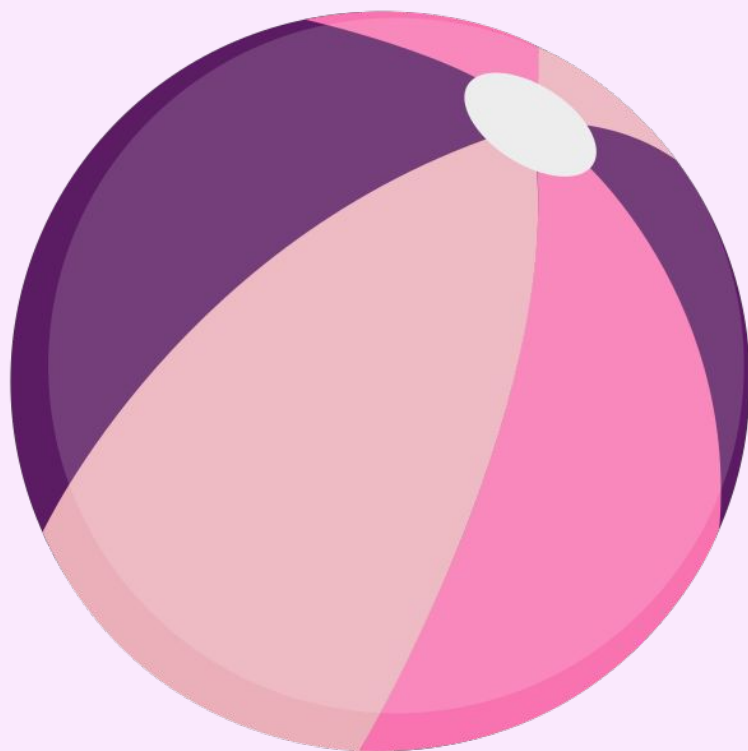
- ✓ Форма собственности – индивидуальный предприниматель (регистрация - до 5 дней)
- ✓ Так как выбран лицензируемый вид деятельности, нужно подать заявление в региональный департамент образования (срок рассмотрения – до 30 дней)
- ✓ Потребуется помощь юриста (расходы: 10 000)



УПРАВЛЕНЧЕСКАЯ ЧАСТЬ



АНАЛИЗ РИСКОВ



Социальные

Резкое снижение рождаемости, что неизменно приведет к снижению потребности в детских садах.

Технологические

Нет возможных угроз. В ближайшее время появления каких-либо технологий, заменяющих воспитание детей в детских садах не предвидится.

Экономические

Возможное снижение доходов населения, которое неизменно приведет к снижению цен на услуги. Однако, как покажут дальнейшие расчеты, даже при снижении цен проект все еще остается прибыльным и окупаемым в течение нескольких лет.

Политические

Возможное увеличение строительства детских садов либо повышение налогов. Но, даже при увеличении темпов строительства детских садов в течение короткого времени все равно потребность в частных садах не изменится, а изменение налогов не сможет кардинально изменить окупаемость проекта.

ОЦЕНКА ЭФФЕКТИВНОСТИ

Так как стоимость содержания ребенка за **1** месяц – **27 000** рублей, а максимальная вместимость детского сада – **18** человек, сумма выручки за год составит: **5 832 000** рублей.

Прогноз доходов для бизнес-плана (в месяц):

Стоимость посещения сада одним ребенком — **27 000** руб.;

Итого доход при полной загрузке — **486 000** руб.;

При упрощенной системе налогообложения и налоговой ставке **15%** (доходы — расходы), налог на прибыль — **72 900** руб.;

Сумма чистой прибыли равна **22 950** рублей.

Рентабельность: $22\,950 / 486\,000 * 100 = 4,7\%$

Срок окупаемости (делим первоначальные затраты на сумму чистой прибыли):

$660\,000 / 22\,950 = 28,7$ месяца ($\approx 2,4$ года).



***Спасибо за
внимание!***

