

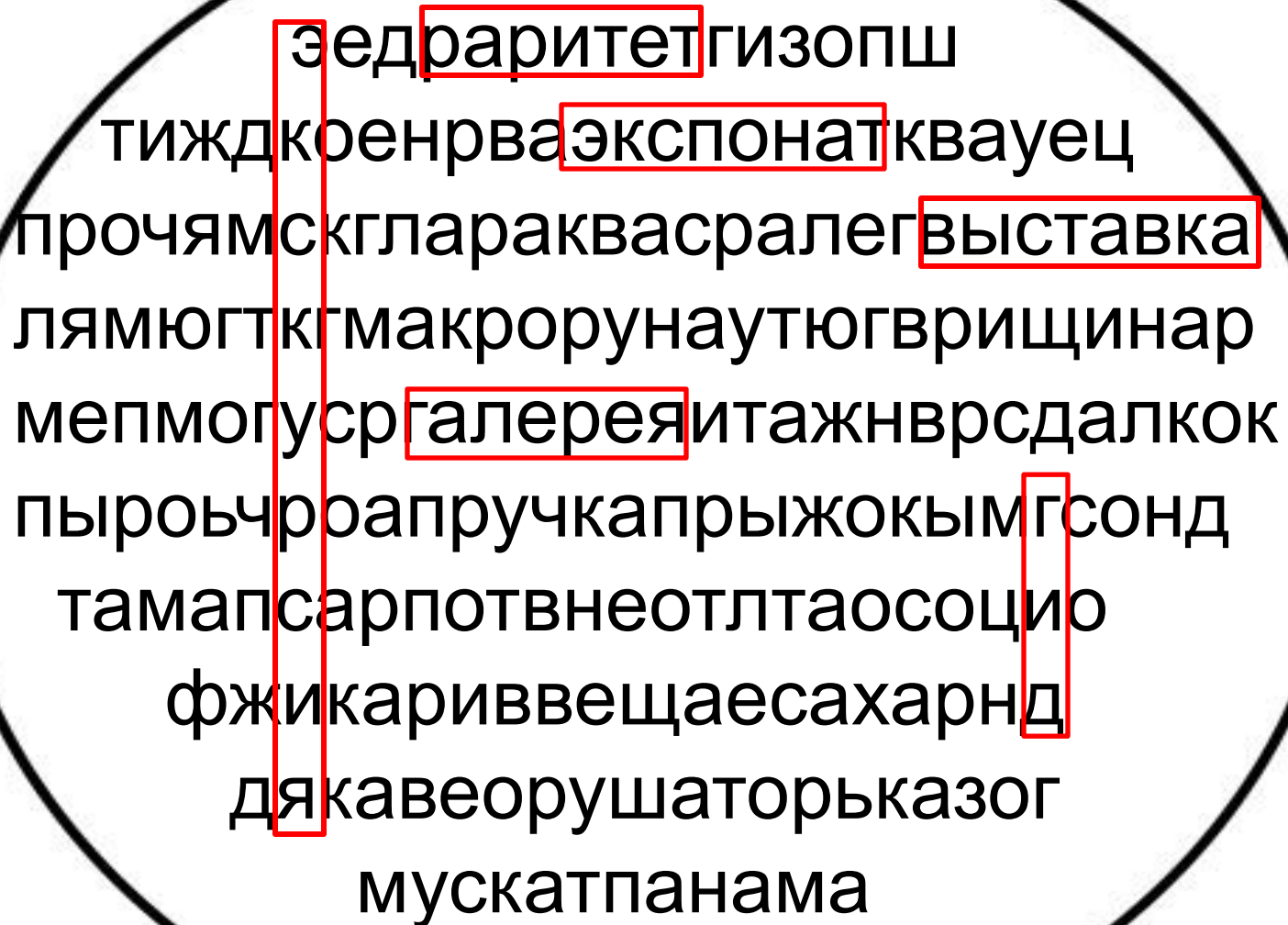
*Мы идём в музей!*



*Музей - это учреждение, занимающееся сбором, изучением, хранением и экспонированием предметов.*

### *Типы музеев:*

- научно-просветительские;*
- исследовательские;*
- учебные.*

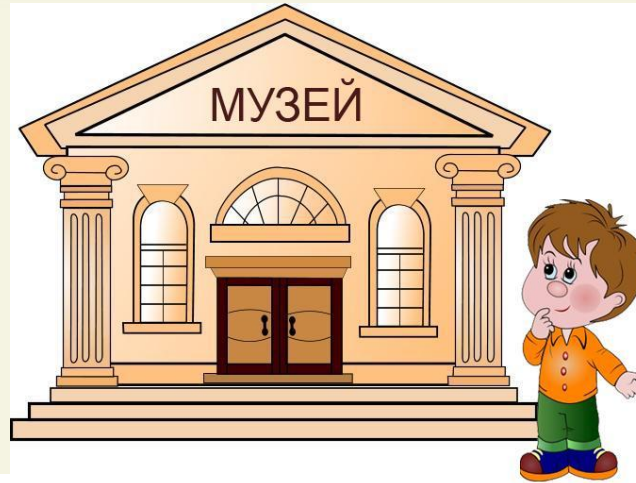


Эедраритетгизопш  
тиждкоенрваэкспонатквауец  
прочямскглакаквасралегвыставка  
лямюгткгмакрорунаутюгврицинар  
мепмогусргалереяитажнврсдалкок  
пырьчроапручкапрыжокымгсонд  
тамапсарпотвнеотлтаосоцио  
фжикариввещаетсахарнд  
дякавеорушаторьказог  
мускатпанама



# Профили музеев

(по типу хранимого наследия):







# *исторические,*

*Экспонат музея  
истории связи  
Белтелекома*



*Шлем Ивана Грозного в  
Музее Московского Кремля.*

*Бастет.  
Египетский музей. Каир*



# *технические,*



*Германия, Шпайер  
(Speyer)*



*Экспонат в техническом  
музее Нижнего Новгорода*



*Санкт-петербургский  
железнодорожный музей*





# сельскохозяйственные,



*Музей  
коневодства  
Москва*



*Кнедлики.  
Национальный  
сельскохозяйст-  
венный музей.  
Прага*



*Латвийский сельскохозяйственный музей "Kaleji"*



# *естественнонаучные,*



*Естественнонаучный  
музей ЮФУ.  
Ростов-на-Дону*



*Музей естествознания.  
Париж*



*Музей  
Зенкенберга.  
Франкфурт*

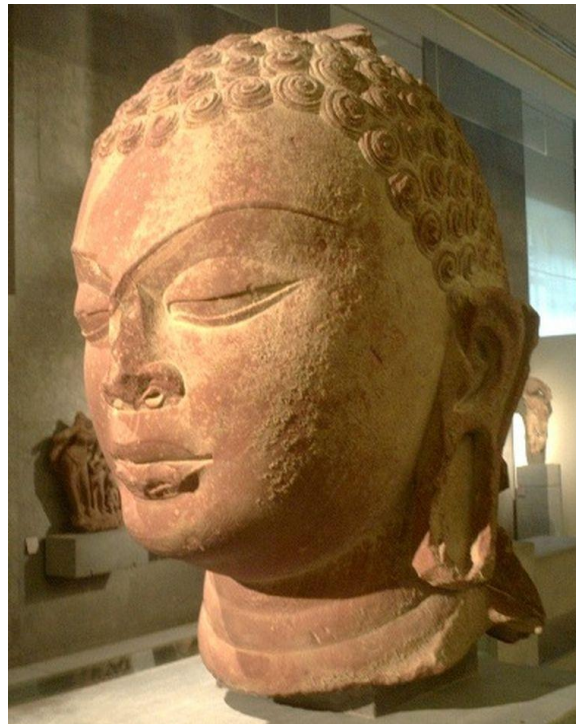




# *художественные,*



*Государственный  
Музей искусств  
Узбекистана*



*Музей восточных  
искусств. Париж*



*Музей  
современного  
искусства.  
Нью-Йорк*



# литературные,



Государственный  
литературный музей  
им. Тургенева. Орёл



Мемориальный  
музей-квартира  
А. С. Пушкина.  
Москва



Музей Шерлока  
Холмса.  
Лондон





# Мемориальные,



*Мемориальный  
музей  
космонавтики.  
Москва*



*Мемориальный  
музей.  
Хиросима*



*Государственный  
мемориальный  
музей обороны  
и блокады  
Ленинграда*

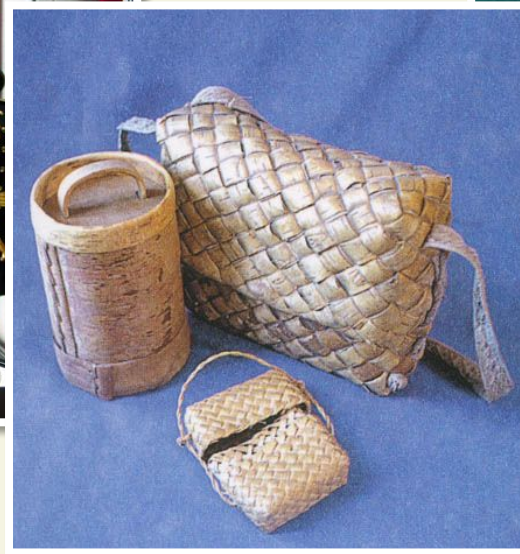




# краеведческие.



*Новосибирский  
государственный  
краеведческий музей*



*Коми-Пермяцкий окружной  
краеведческий музей  
им. Субботина-Пермяка*



*Челябинский  
областной  
краеведческий  
музей*

# 1. исторический

1. д, 2. г, 3. а, 4. з, 5. ж, 6. в, 7. б, 8. е

# 2. литературный

# 3. технический

4.

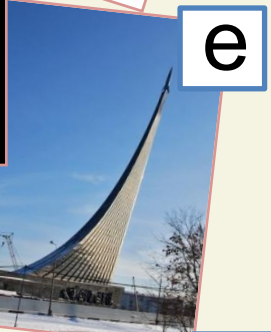
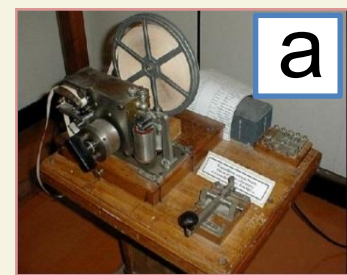
# сельскохозяйственный

# 5. естественнонаучный

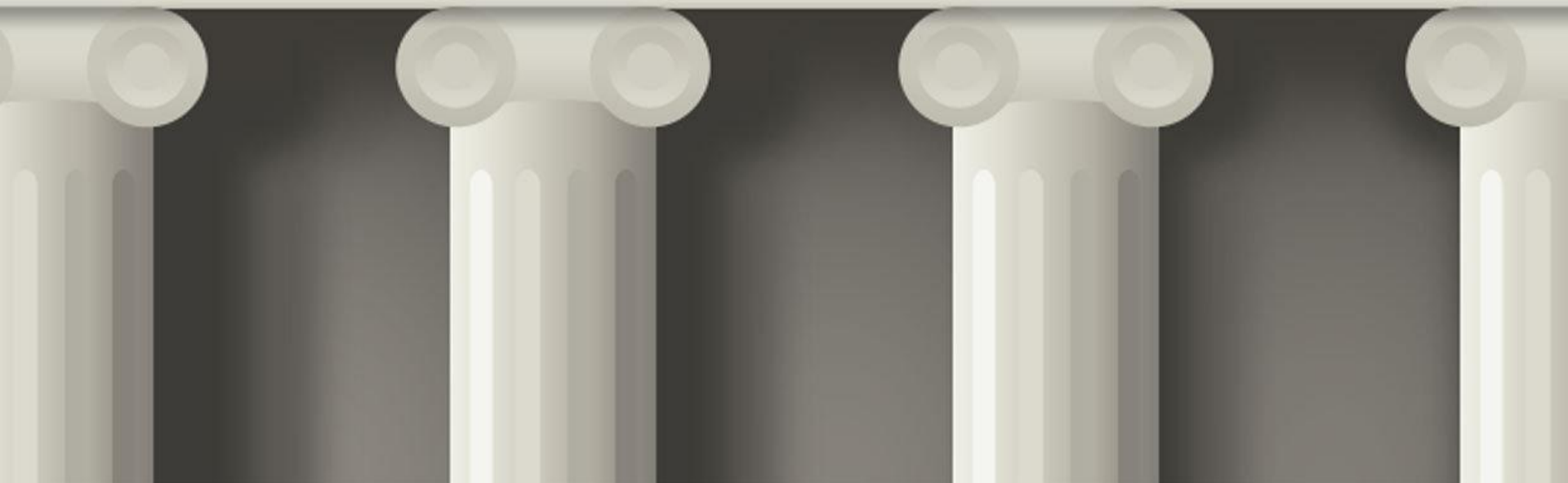
# 6. художественный

# 7. краеведческий

# 8. мемориальный







*Мы идём в музей!*