

**Начало Второй
мировой
войны. Внешняя
политика
СССР в 30-е годы.**

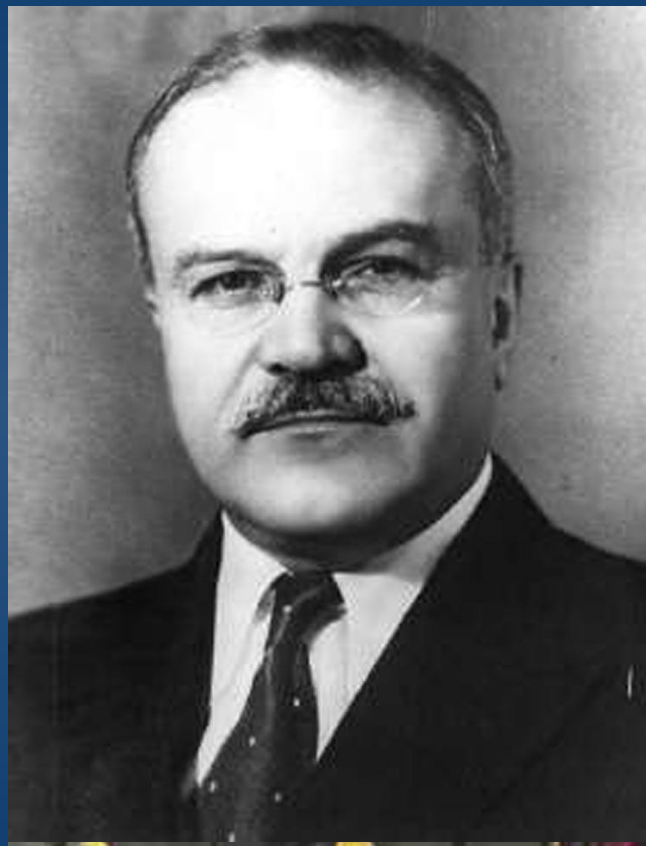


План:

1. Попытка создания антигитлеровской коалиции.
2. Столкновение с Японией.
3. Пакт Молотова-Риббентропа.
4. Начало Второй мировой войны 1 сентября 1939 года.
5. Советско-финская война.
6. Захват Германией Европы.
7. СССР и Прибалтика.



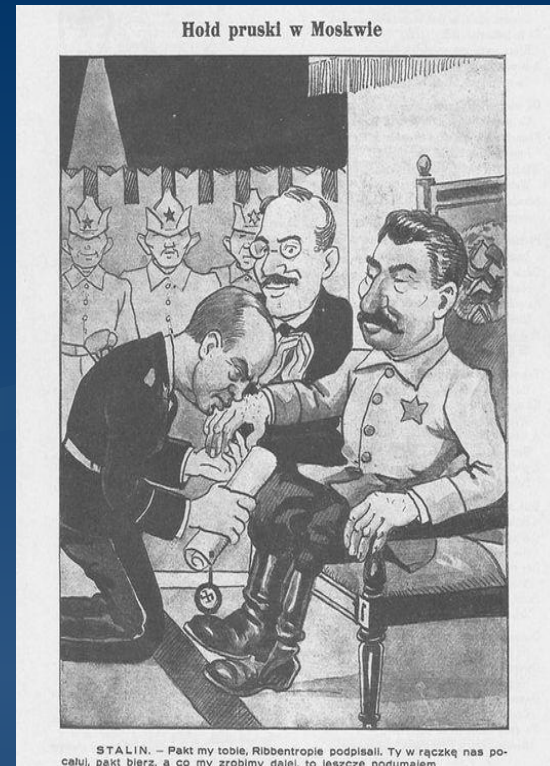
Вспомни кто это!!!



**Вячеслав Молотов
нарком
иностраннх дел**





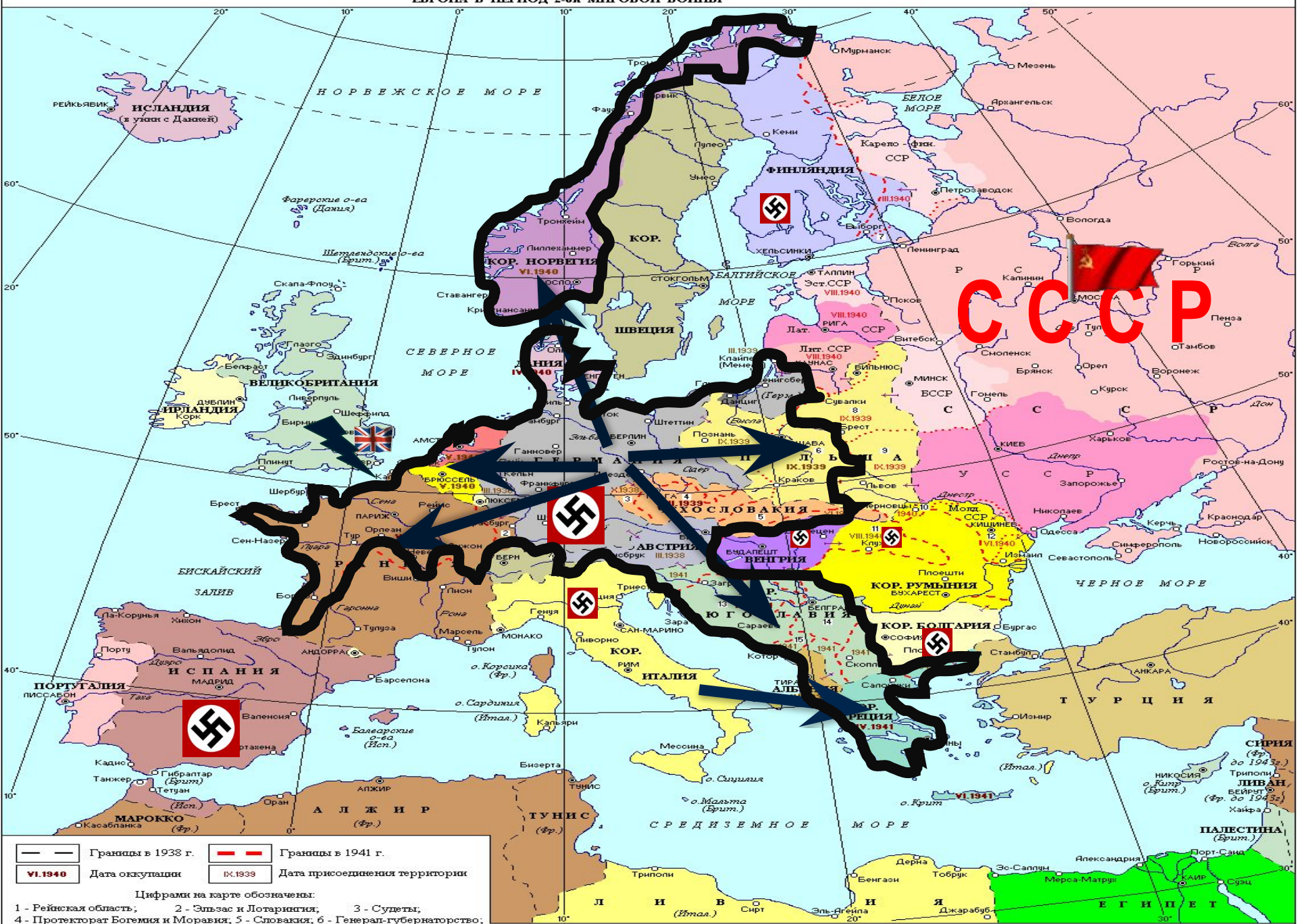


STALIN. — Pakt my tobie, Ribbentropie podpisali. Ty w rączkę nas pocałuj, pakt bierz, a co my zrobimy dalej, to jeszcze podumajem.

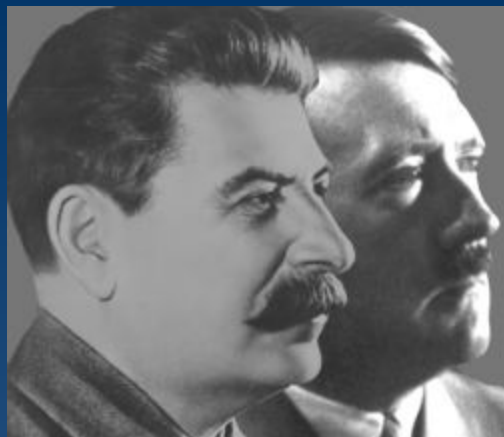
Карикатуры на пакт Молотова-Риббентропа в газетах Англии



ЕВРОПА В ПЕРИОД 2-ой МИРОВОЙ ВОЙНЫ



СССР



- Границы государств по состоянию на 1.IX.1939 г.
- Фашистские государства-агрессоры
- Государства-союзники Германии
- ➔ Направления ударов фашистских войск
- Высадка десантов агрессоров
- Бомбардировка германской авиацией английских городов
- Территории, вошедшие в состав СССР в 1939—1941 гг.
- Территории, отошедшие к СССР в результате советско-финской войны
- Государства, захваченные агрессорами
- Граница неоккупированной зоны Франции



Лондон под ударами люфтваффе



Горящая Варшава 1939 г.



Белград после немецкой бомбардировки



Лондон горит



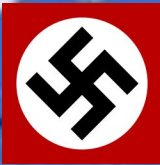
Принцесса Елизавета- будущая королева Елизавета II меняет шину на автомобиле. 1940 г.



Жуков на Дальнем Востоке в боях с Японией на озере Хасан в 1938 г и у реки Халкин Гол в 1939 г.

Друга Світова Війна
Європейський Фронт, 1941-1942

- Німецька територія, її союзники та окуповані території
- Британські країни, Європа, Україна, Молдова та деякі регіони Росії
- Територія до німецького наступу влітку
- Союзники



Третій Рейх





К заключению советско-германского договора о ненападении. На снимке (справа налево): тов. В. М. Молотов, тов. И. В. Сталин, г-н Иоахим фон Риббентроп и г-н Ф. Гаус.

Снимок сделан 23 августа 1939 г. Фото М. Калининская.

ЗАКЛЮЧЕНИЕ СОВЕТСКО-ГЕРМАНСКОГО ДОГОВОРА О НЕНАПАДЕНИИ.

ПРОТОКОЛ

к договору о ненападении между Германией и Союзом
Советских Социалистических Республик.

Полномочные представители обеих сторон в доверительных беседах обсудили вопрос о границах сфер их влияния в Восточной Европе. Эти беседы повели к следующим выводам.

Во-первых: В случае территориальной и политической реорганизаций в районах, принадлежащих прибалтийским странам — Финляндия, Эстония, Латвия и Литва северная граница Литвы должна служить границей между сферами влияния Германии и СССР. В связи с этим обе договаривающиеся стороны признают интересы Литвы в районе Вильны.

Во-вторых: В случае территориальной и политической реорганизаций в районах, принадлежащих Польскому государству граница между сферами Германии и СССР должна проходить примерно по линии рек Нарва, Висла и Сана. Вопрос о том, соответствует ли дальнейшее существование независимого Польского государства интересам обеих договаривающихся сторон и как должны проходить границы этого государства может быть окончательно решен только на протяжении дальнейших политических событий. Но во всяком случае оба договаривающихся правительства решат этот вопрос путем дружественного соглашения.

В-третьих: Что касается юго-восточной Европы, обращается внимание на интересы СССР в Бессарабии. Германская сторона не имеет с своей полной политической незаинтересованности в этих районах.

В-четвертых: Обе стороны будут держать этот протокол в полной тайне.

Подписано в Москве
23 августа 1939 года

По уполномочию Германского
правительства

Моахим фон Риббентроп

По уполномочию
правительства СССР

В. Молотов

При подписании договора о ненападении между Германией и Союзом Советских Социалистических Республик нижеподписавшиеся уполномоченные обеих сторон обсудили в строго конфиденциальном порядке вопрос о разграничении сфер обоюдных интересов в Восточной Европе. Это обсуждение привело к нижеследующему результату:

1. В случае территориально-политического переустройства областей, входящих в состав Прибалтийских государств (Финляндия, Эстония, Латвия, Литва), северная граница Литвы одновременно является границей сфер интересов Германии и СССР. При этом интересы Литвы по отношению Виленской области признаются обоими сторонами.

2. В случае территориально-политического переустройства областей, входящих в состав Польского Государства, граница сфер интересов Германии и СССР будет приблизительно проходить по линии рек Нарва, Висла и Сана.

Вопрос, является ли в обоюдных интересах желательным сохранение независимого Польского Государства и каковы будут границы этого государства, может быть окончательно выяснен только в течение дальнейшего политического развития.

Во всяком случае, оба Правительства будут решать этот вопрос в порядке дружественного обоюдного соглашения.

Планируемое разделение Центральной Европы по пакту Молотова — Риббентропа

Действительные территориальные изменения в 1939 — 1940



- Советский Союз
- Германия
- Другие страны и территории
- ВП Восточная Пруссия

1939 ◀◀

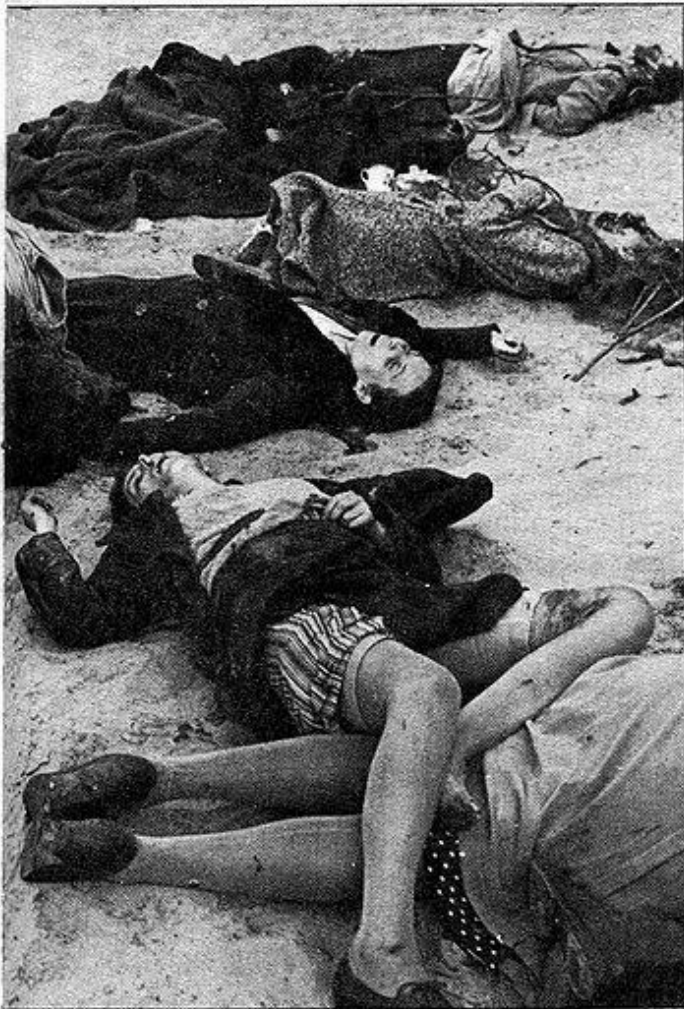
- Советская зона влияния
- Германская зона влияния
- Границы в 1939
- Планируемые границы
- Границы ССР в 1838

1940 ▶▶

- Аннексировано Советским Союзом
- Аннексировано Германией
- Оккупировано Германией
- Границы в 1940
- Границы в 1938
- Границы ССР в 1940



- Латвийская ССР
- Эстонская ССР
- Литовская ССР
- Белорусская ССР
- Украинская ССР
- Протекторат Богемии и Моравии
- Молдавская ССР



Жертвы фашизма в Варшаве

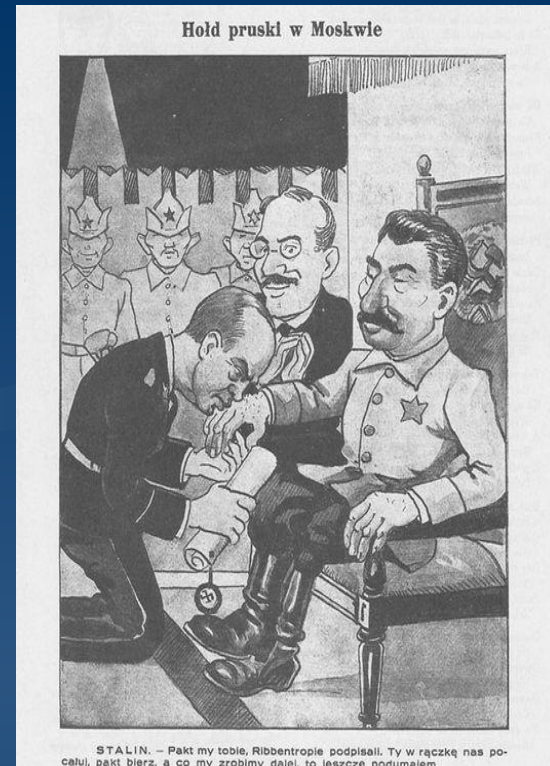


**17 сентября
1939 г ввод в
Польшу РККА**



**Вход в Польшу Красной
армии**

Раздел Польши 1 сентября 1939 года.



Карикатуры на пакт Молотова-Риббентропа в газетах Англии



Ноябрь 1939- март 1940 гг Советско-финская война.



Июнь 1940 г Присоединение к СССР Латвии, Литвы и Эстонии



Митинги в Прибалтике с требованием присоединения к СССР.





Ликующая Рига приветствует Красную армию в 1940 году.



Молдаване встречают Красную армию на улицах Кишинёва





- КАЗХАКСКАЯ АССР, АРХАНГЕЛЬСКИЙ И КАБАРДИНО-БАЛКАРЦИЙСКИЕ РЕСПУБЛИКИ НА КАРТЕ СССР**
1. Мурманская АССР
 2. Ленинградская АССР
 3. Орловская область
 4. Челябинская АССР
 5. Кировская АССР
 6. Башкирская АССР
 7. Северная Осетия АССР
 8. Чечено-Ингушская АССР
 9. Дагестанская АССР
 10. Казахская АССР
 11. АССР Молотовская
 12. Киргизская АССР
 13. Туркменская АССР
 14. Марийская АССР
 15. Татарская АССР

- АФГАНИСТАН**
16. Бамбульская АССР
 17. Кели-Туркменская АССР
 18. Самаркандская АССР
 19. Хатлонская АССР
 20. Хитанская АССР

21. Таджикская АССР
22. Узбекская АССР
23. Туркменская АССР
24. Казахская АССР
25. Казахская АССР
26. Молдавская АССР
27. Киргизская АССР
28. Казахская АССР
29. Казахская АССР
30. Казахская АССР
31. Казахская АССР
32. Казахская АССР
33. Казахская АССР

