

«Как сделать презентацию проекта?»

*Морозова Екатерина Владимировна,
к.ф.-м.н., доцент кафедры Теоретической физики ИФФВТ,
заместитель декана ИФФВТ,
старший научный сотрудник НИТИ им. С.П. Капицы,
руководитель Инженерной школы "Звезда",*

Конструкция презентации научного доклада

- 1 Актуальность + проблематика
- 2 Цели и задачи
- 3 Методология исследования
- 4 Результаты
- 5 Выводы

Конструкция презентации социального проекта

- 1 Актуальность + проблематика
- 2 Цели и задачи
- 3 Этапизация проекта (диаграмма Ганта)
- 4 Оценка эффективности
- 5 Риск и

Шаг 1.

Актуальность

- Для научного доклада

а) краткое описание проблемы;

б) существующие теории, которые не могут решить эту проблему (Что сделано до Вас?)

- Для социального проекта

а) краткое описание существующей проблемы;

б) существование и актуальность проблемы должны быть обоснованы доступной статистикой.

Шаг 2.

Цели и задачи

- *Цель* - это утверждение, воплощающее в себе общий результат, которого вы хотели бы достичь, выполняя проект. (ЧТО?)
- *Задачи* - конкретные действия, которые приводят к выполнению цели. (КАК?)

Всегда начинайте определение задачи с глагола. Одновременно каждая задача станет измеряемым промежуточным этапом выполнения проекта.

Шаг 3

- Для научного доклада

а) Описание методологии до вас/какой методикой пользовались Вы;

б) Ваша методология (если была выведена)

- Для социального проекта

▶ *календарный план проекта + диаграмма Ганта*

Этапы\сроки		Август	сентябрь	октябрь	ноябрь	декабрь	январь
1.Продвижение продукта		■					
2.Получение заказа и заключение договора	2.1. обсуждение деталей выполнения работ по договору		■				
	2.2. Заключение договора для ДПО			■			
3.Реализация программы ДПО	Проведение обучения				■		
	Итоговая аттестация					■	
	Оформление дипломов/сертификатов						■

Шаг 4

- Для научного доклада

Результаты

Теоретики: результаты представлены в виде графиков (обычно);

Экспериментаторы: образец с заявленными характеристиками.

- Для социального проекта

Оценка эффективности

Должно быть оговорено, какие данные Вы будете собирать для оценки выполнения каждой задачи и как Вы будете эти данные анализировать и использовать. То есть измеряется социальных эффект от проекта, который можно оценить в исчисляемых параметрах

Шаг 5

- Для научного доклада

Выводы

Для теоретиков: сравнение с экспериментальным исследованием, сравнение с другими исследованиями, на котором строится вывод модели, теории, т.е. имеется обоснование вашей модели.

Для экспериментаторов: сравнение характеристик своего образца с другими для формирования вывода.

- Для социального проекта

Оценка эффективности

Должно быть оговорено, какие данные Вы будете собирать для оценки выполнения каждой задачи и как Вы будете эти данные анализировать и использовать. То есть измеряется социальных эффект от проекта, который можно оценить в исчисляемых параметрах

Сайты шаблонов презентации

- <https://www.powerpointbase.com/index.php?do=cat&category=templates/>
- <https://slidesmania.com/free-templates/>
- ▶ • <https://DarkPro>
- <https://Origami>
- <https://www.canva.com/>

Перед выступлением- советы бывалах

- 1) Не следует использовать звуковые эффекты и много анимации;*
- 2) Корректируйте презентацию под себя;*
- 3) Не нужно весь доклад прописывать на слайдах;*
- 4) Доклад можно изложить на бумаге по слайдам;*
- 5) В докладе нежелательно делать длинных предложений;*
- 6) Практикуйтесь с таймером;*

Выступление-советы бывалах

- 1) Глубокий вздох для снятия стресса;*
- 2) НИКОГДА не читайте с бумажки и не читать со слайдов;*
- 3) Установите зрительный контакт с аудиторией;*
- 4) Постановленная речь и голос;*
- 5) НИКОГДА не читайте с бумажки и не читать со слайдов;*

НАШИ СТРАНИЦЫ В СОЦИАЛЬНЫХ СЕТЯХ:



https://vk.com/mal_fiz

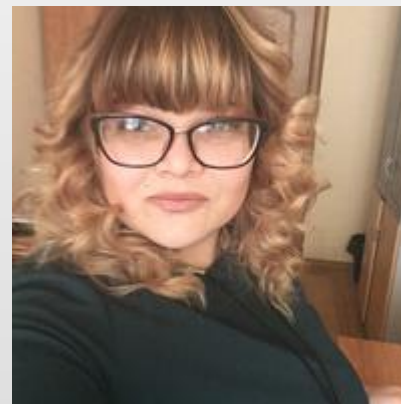
НАШИ НАПРАВЛЕНИЯ:

- ✓ «Малый физтех»;
 - ✓ Научно-исследовательская работа школьников;
 - ✓ Подготовка к олимпиаде «Звезда» по направлениям: «Техника и технология», «Естественные науки»
- Подробнее: https://vk.com/zam_dek



Руководители:

<https://www.ulsu.ru/ru/employees/1843/>
руководитель ИШ «Звезда»
Морозова Екатерина Владимировна



<https://www.ulsu.ru/ru/employees/1733/>
соруководитель ИШ «Звезда»
Махмуд-Ахунов Марат Юсупович



КОНТАКТЫ: 89061454513 Екатерина Владимировна