

Керамические изделия Древней Греции



Белорусская керамика



sb.by

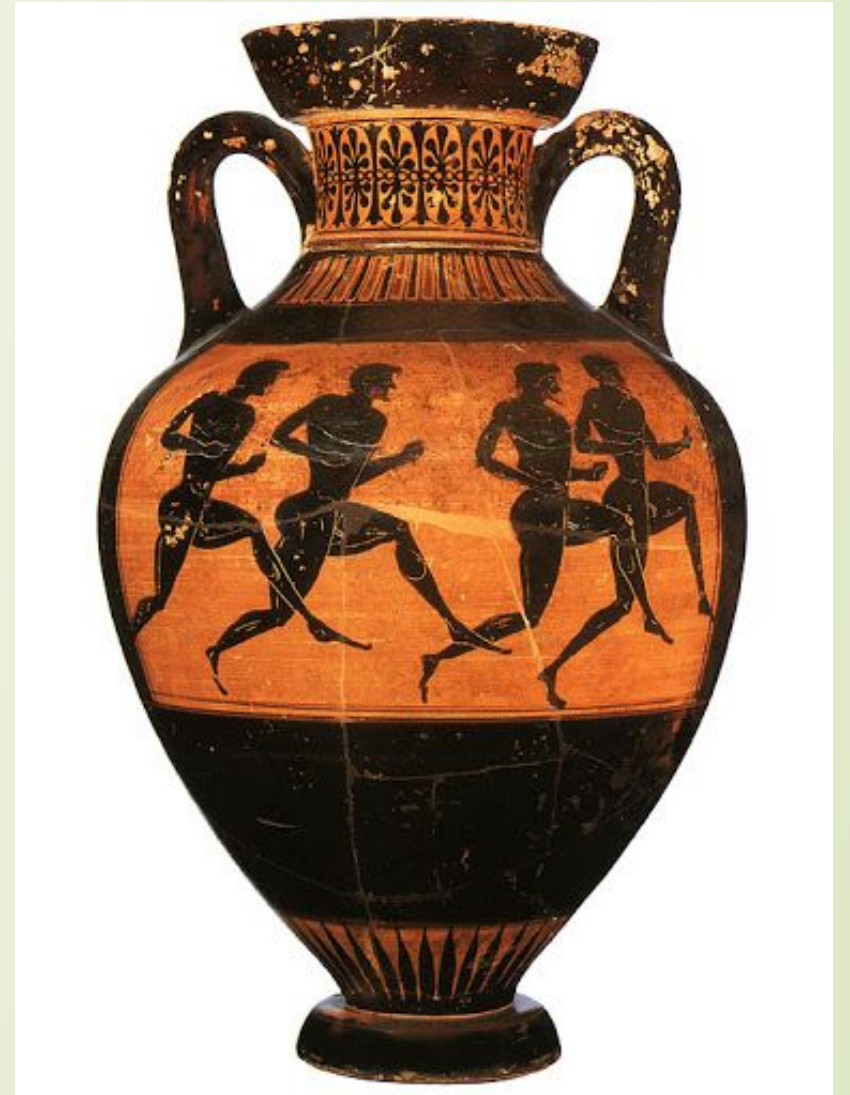
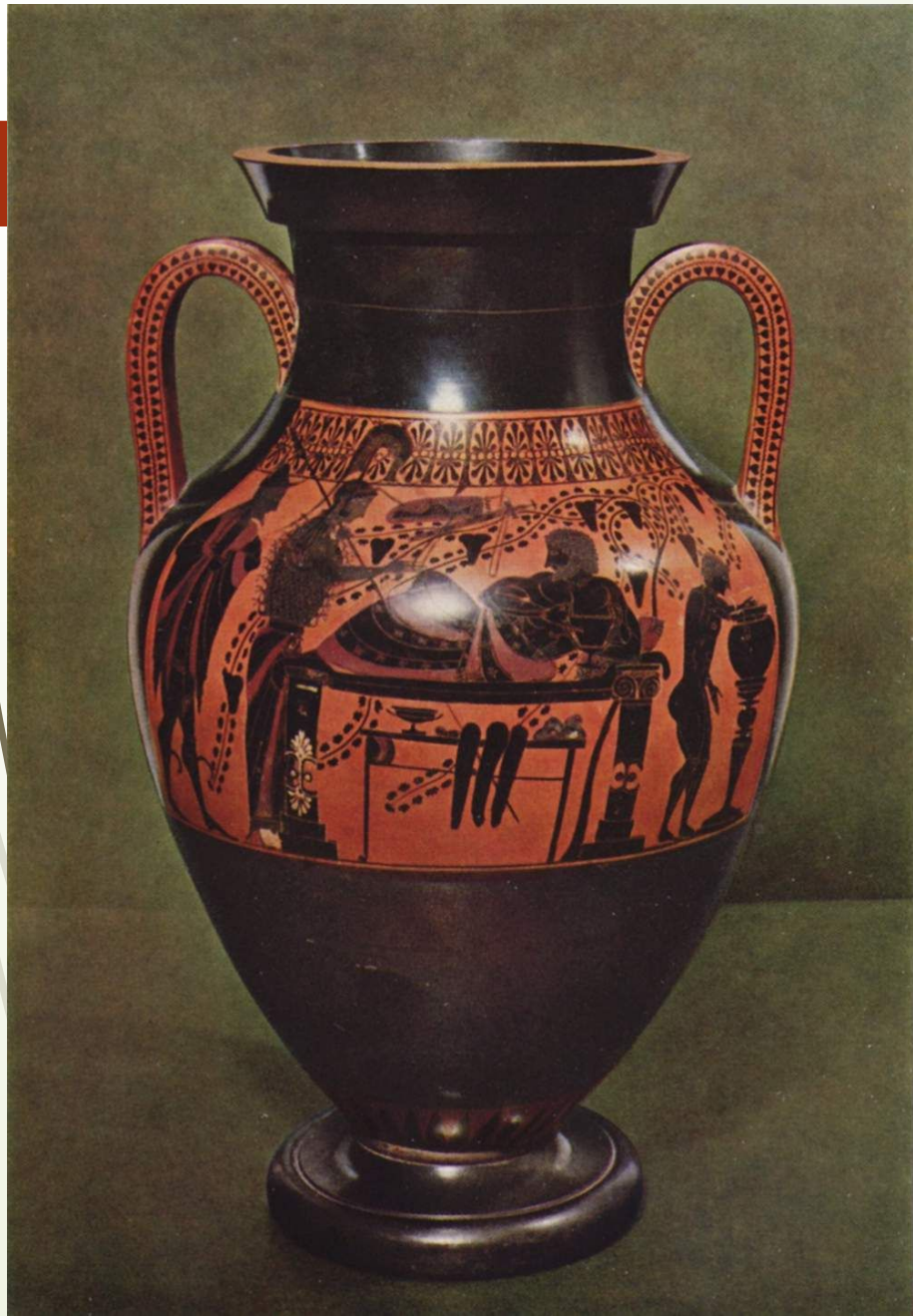
sb.by



Пифос, Эрмитаж, найден в
Херсонесе



Рельефный пифос. VII в.
до н. э. Остров Крит



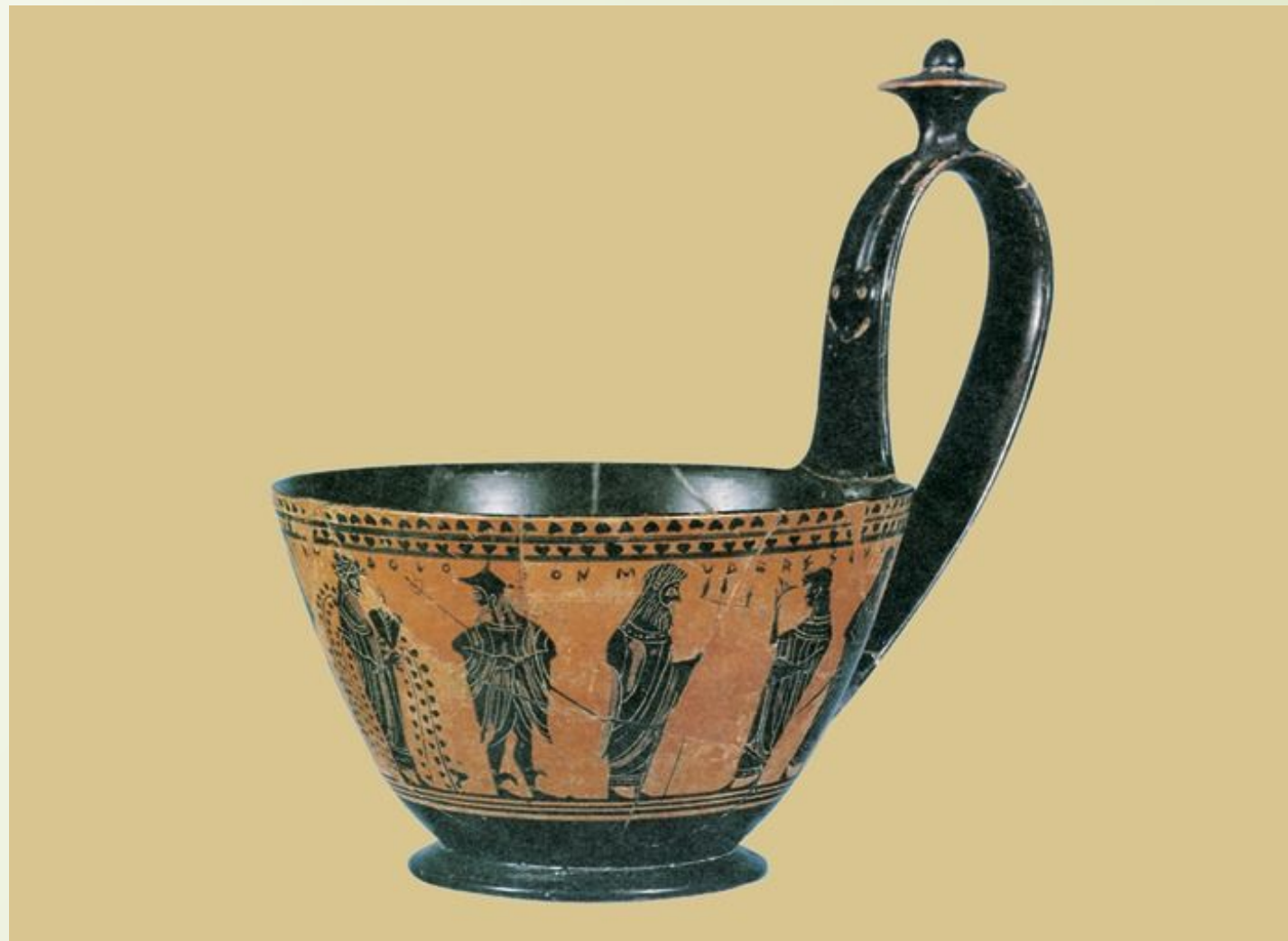
Αμφορα



Гидрия



Кратер



Киаф



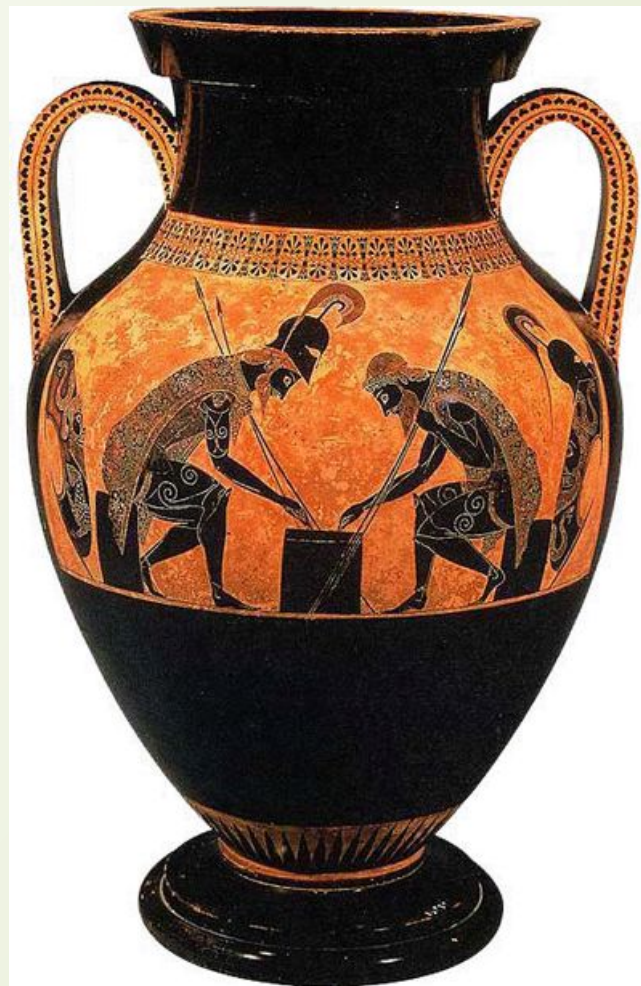
Килик

Составные части древнегреческого сосуда





геометрический стиль декора

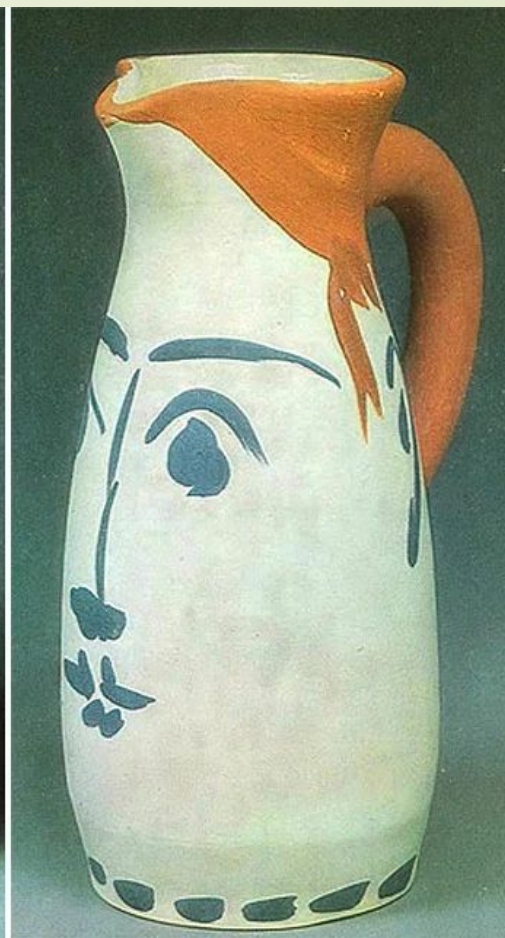
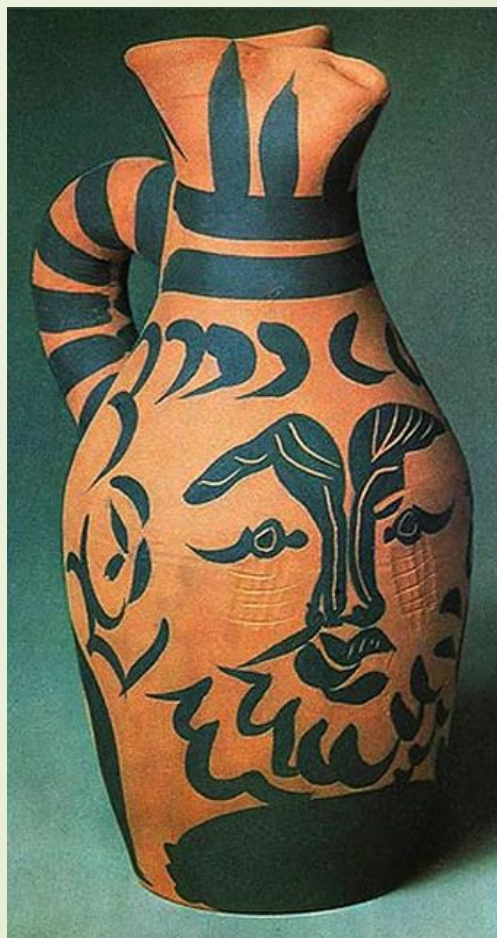


чернофигурный стиль декора



краснофигурный стиль декора

Керамика Пабло Пикассо



Составление синквейна

Синквейн (от фр. *cinquains*, англ. *cinquain*) — это творческая работа, которая имеет короткую форму стихотворения, состоящего из пяти нерифмованных строк.

Синквейн – это не простое стихотворение, а стихотворение, написанное по следующим правилам:

1 строка – одно существительное, выражающее главную тему синквейна.

2 строка – два прилагательных, выражающих главную мысль.

3 строка – три глагола, описывающие действия в рамках темы.

4 строка – фраза, несущая определенный смысл.

5 строка – заключение в форме существительного (ассоциация с первым словом).