

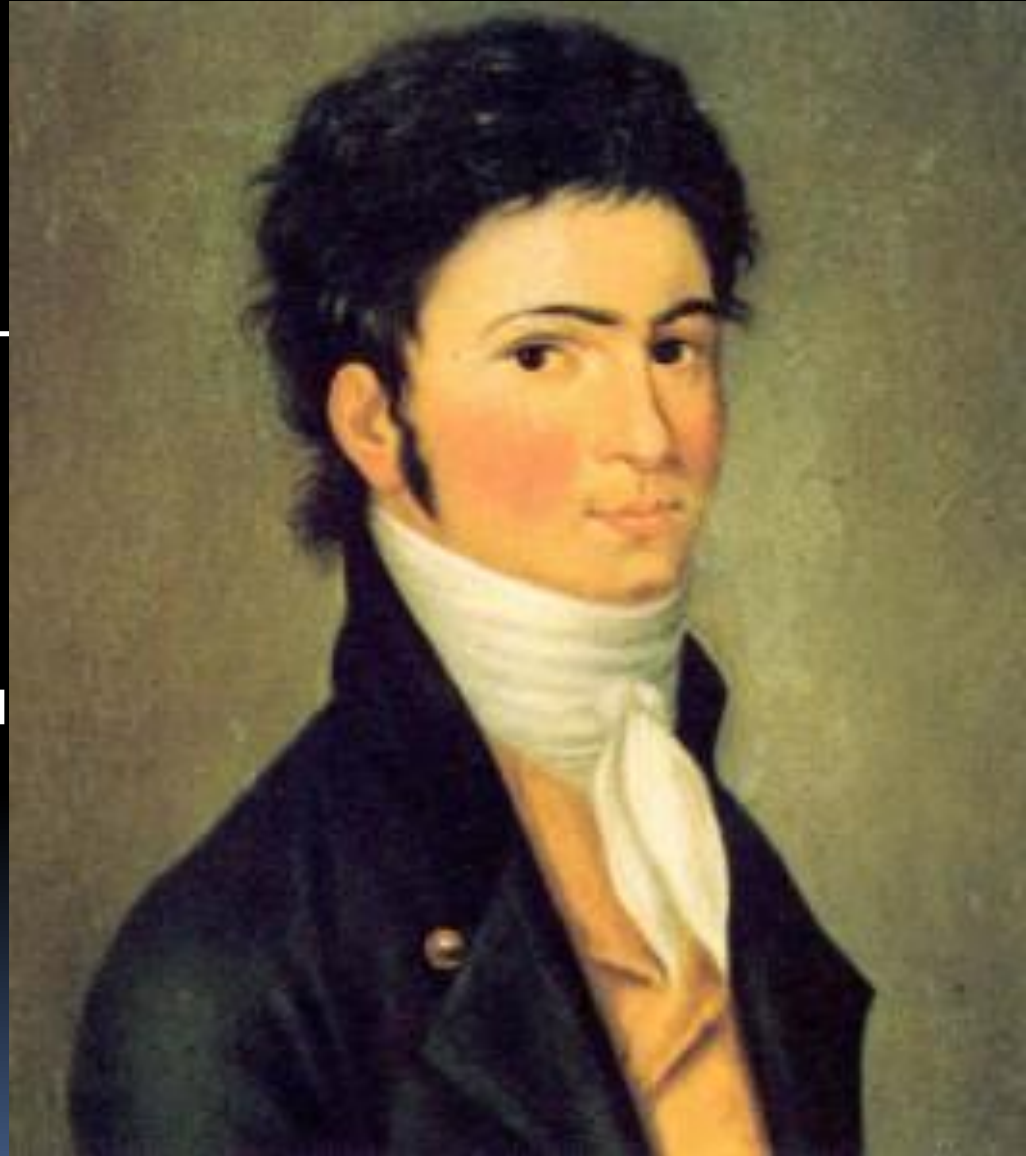
# ЛУННАЯ СОНАТА



- В поисках истории создания Лунной сонаты я, конечно же, воспользовалась сведениями из Интернета. И была очень удивлена тем, что мне удалось найти. Ну разве не интересно, что на ее родине, в Австрии, произведение известно под совершенно другим названием – "Соната садового домика", и что оно, как и другое, даны сочинению вовсе не Бетховеном, а придуманы его наиболее пылкими почитателями. Или, кто был вдохновителем бессмертного "шлягера" классической музыки?



- История возникновения “Лунной сонаты” ярка и интересна. Соната имеет подзаголовок «в духе фантазии»: Бетховен хотел подчеркнуть то, что её форма отличается от классической сонатной формы.



- Название “Лунная”, уже после смерти композитора, дал ей один из друзей Бетховена – поэт Людвиг Рельштаб в 1832 году, - он сравнил это произведение с «лунным светом над Фирвальдштетским озером»



# Фирвальдштетское озеро



- Как раз в то время, когда Бетховен ощутил приближение глухоты, он почувствовал, что впервые в жизни к нему пришла настоящая любовь. О своей очаровательной ученице,
- 17-летней графине Джульетте Гвичарди, которой в 1801 году он давал уроки музыки, Бетховен стал думать, как о своей будущей жене





*"Benim bir parçamı  
almış olmana  
rağmen hâlâ  
senin yaptıklarını  
yapabiliyorum!"*  
L. V. Beethoven

- «Перемена, происшедшая во мне теперь, вызвана милой чудесной девушкой, которая любит меня и любима мною.» - писал Бетховен своему другу, [Францу Вегелеру 16 ноября 1801 года](#)

- Джульетта поощряла композитора, но была слишком легкомысленна и поверхностна, чтобы понять гениального учителя. Она, воспитанная в аристократической семье, – свысока смотрела на своего учителя.





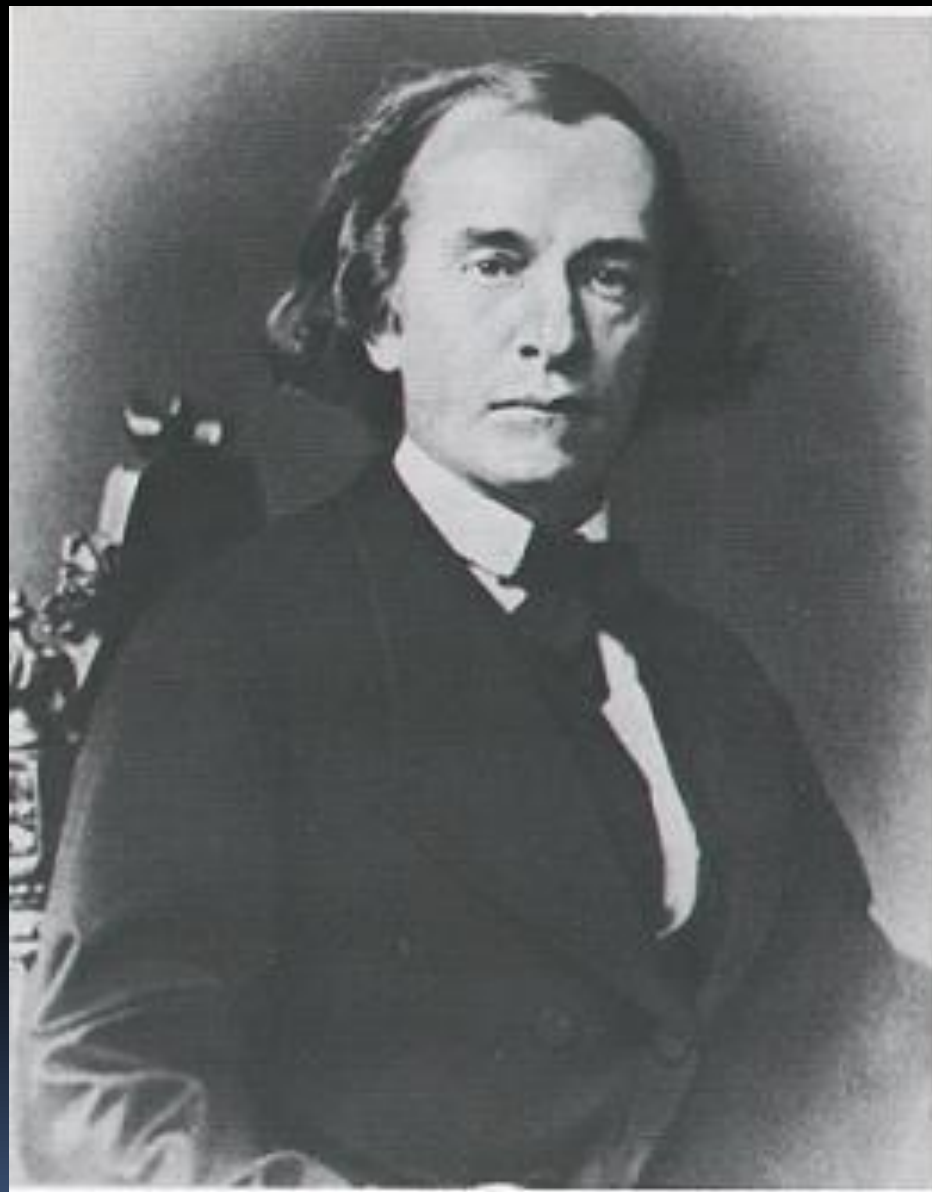
- Иллюзия длилась недолго, и уже в сонате видно больше страдания и гнева, чем любви. Она нанесла Бетховену двойной удар: отвернулась от него и вышла замуж за Роберта Галленберга – бездарного сочинителя музыки, зато графа.



- “Лунная соната” и была создана в эту трудную пору жизни композитора. Под настоящим ее названием, «Соната в духе фантазии», Бетховен написал: “Посвящается графине Джульетте Гвиччарди”.



- Известный музыкальный критик Александр Серов находит в первой части сонаты не лунный пейзаж, а выражение «смертельного уныния».
- А мне в этой музыке слышится скорбь и сдерживаемые рыдания. Утрата любви, утрата надежды, крушение планов... Хоть произведение и непрограммное, зная историю его создания, все становится понятным.





**Спасибо за внимание!**