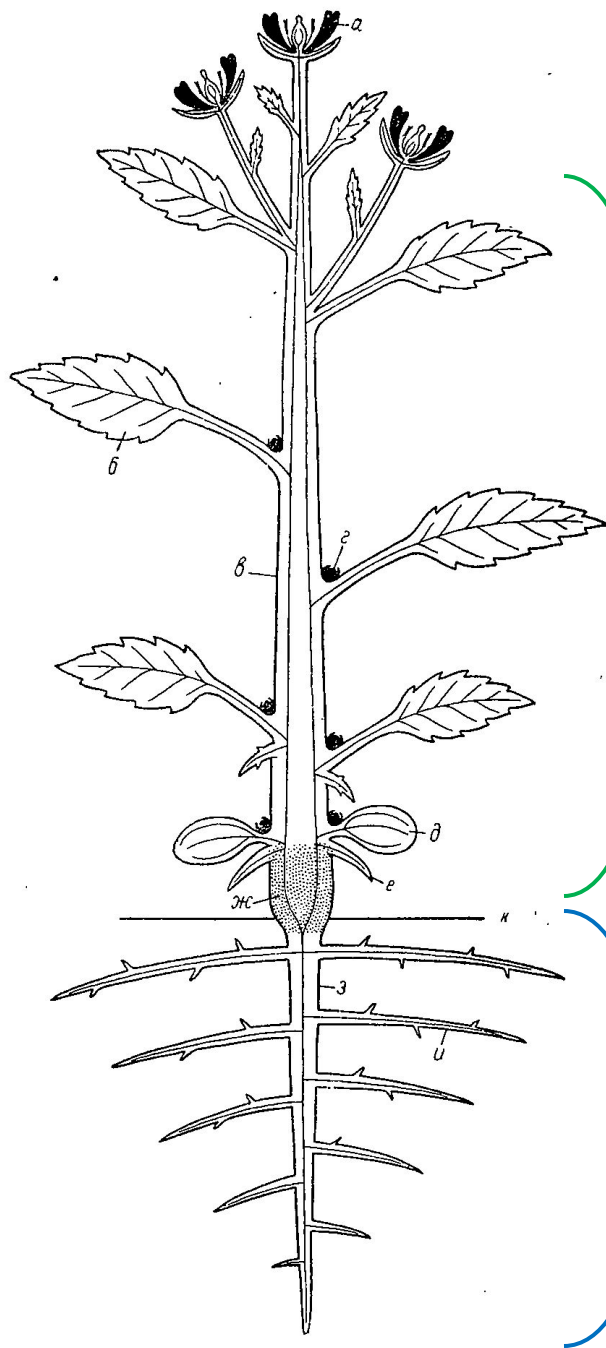


Лекция

Побег. Почка.

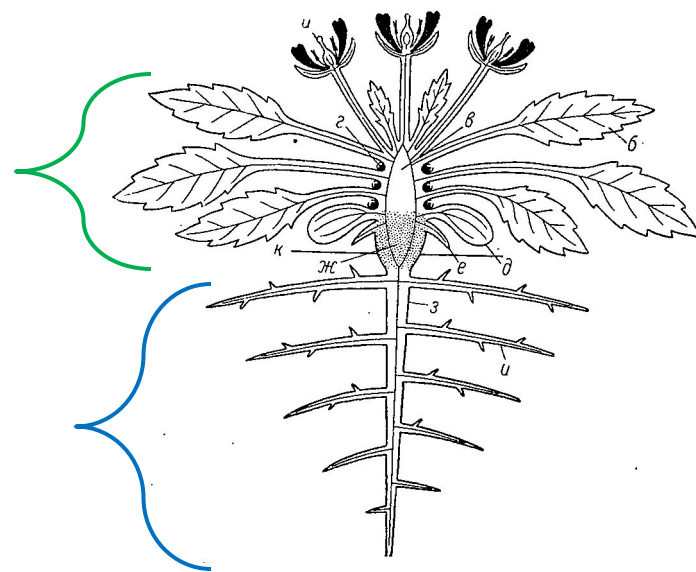


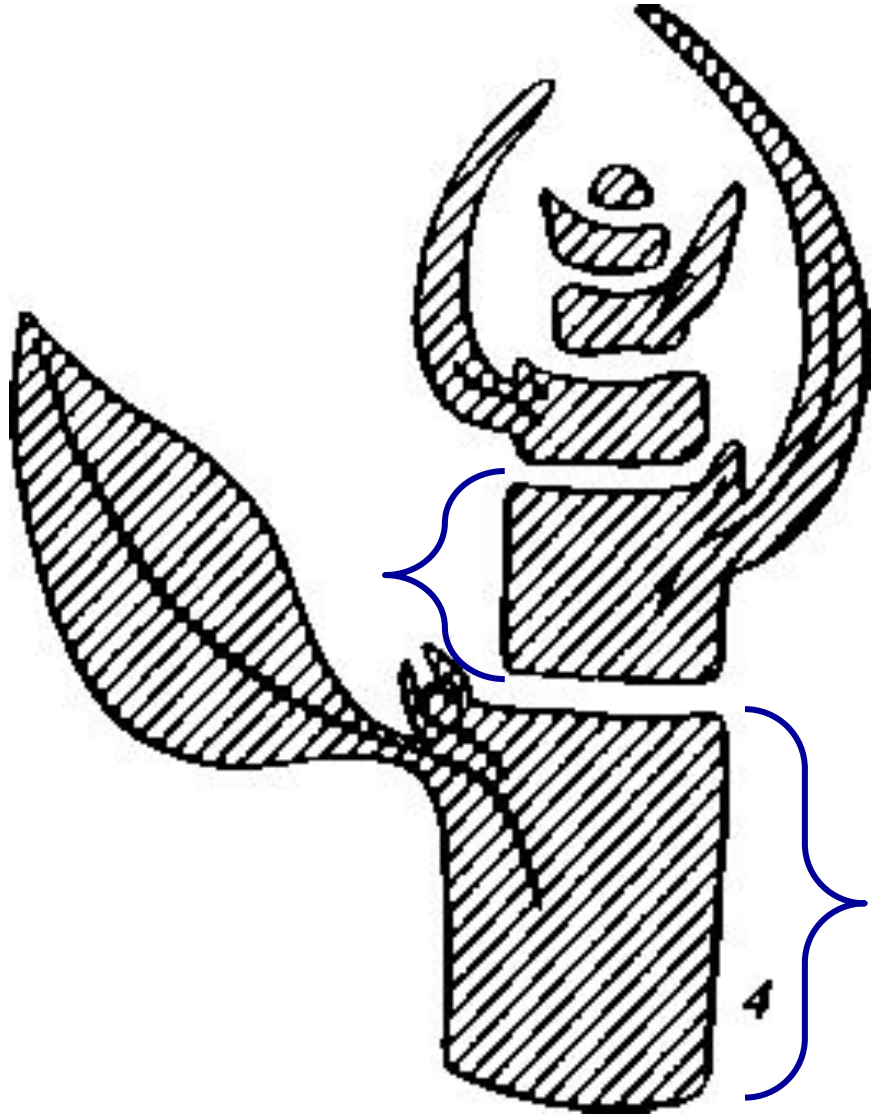
Побег =
стебель +
листья

Корень

Функции:

- Фотосинтез
- Механическая
- Проводящая





Метамер



Узел

ligule

sheath







Эпикотиль

Гипокотиль



Побег 2-го порядка

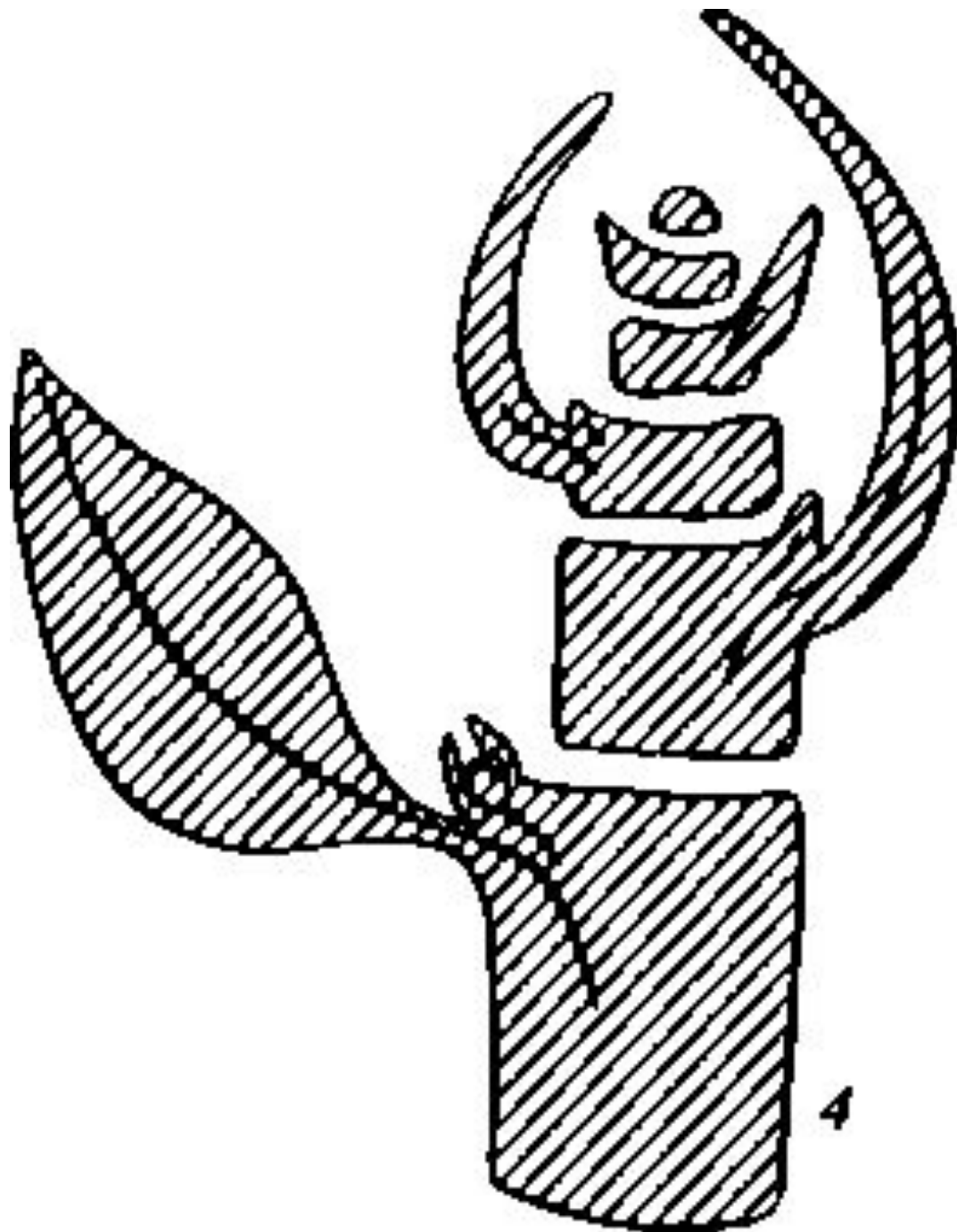
Побег 1-го порядка

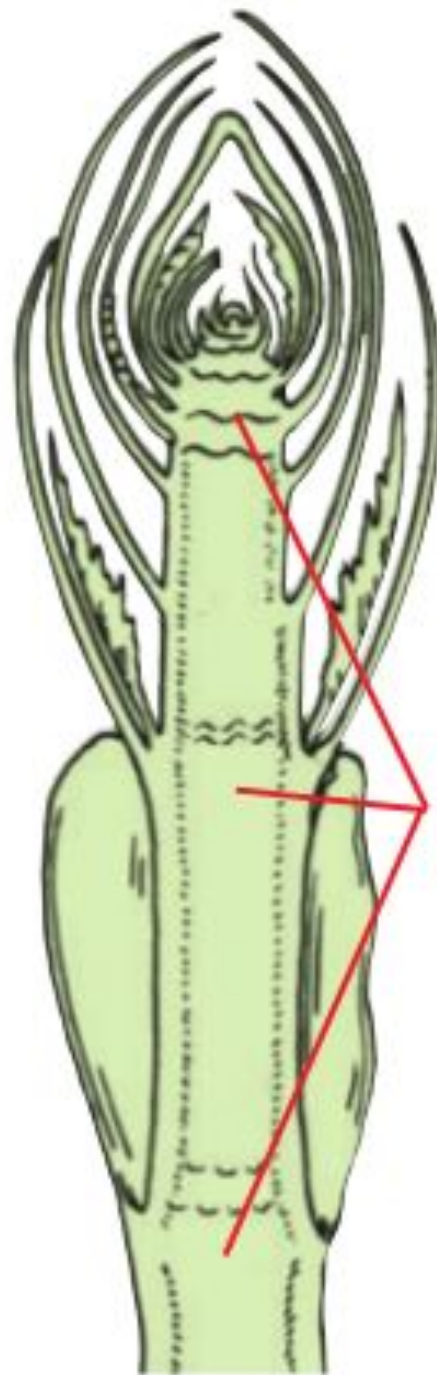
Боковые почки

Верхушечная почка



Метамер
=
Узел
+
Почка
+
Лист
+
Междоузлие





Интеркалярная
(остаточная)
меристема



Боковая почка



Узлы

Типы почек по строению

Вегетативные
(листовые)

Генеративные
(цветочные)

Вегетативно-генеративные
(смешанные)



Почки по расположению на побеге

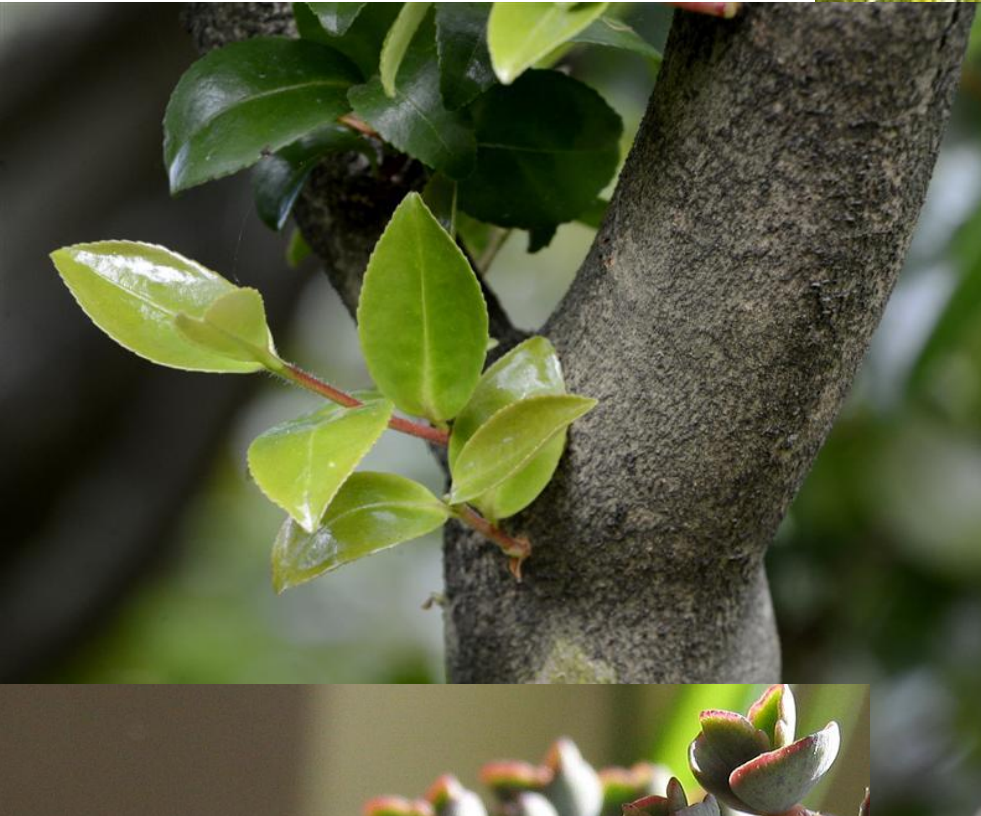
Боковая
(пазушная)
почка



Верхушечная
почка

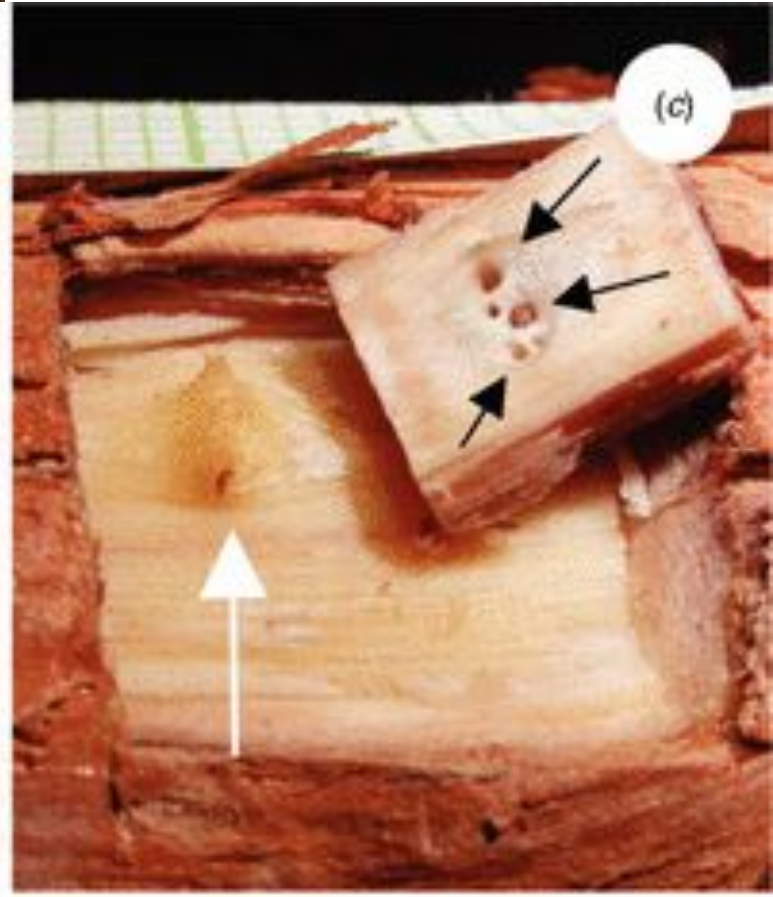
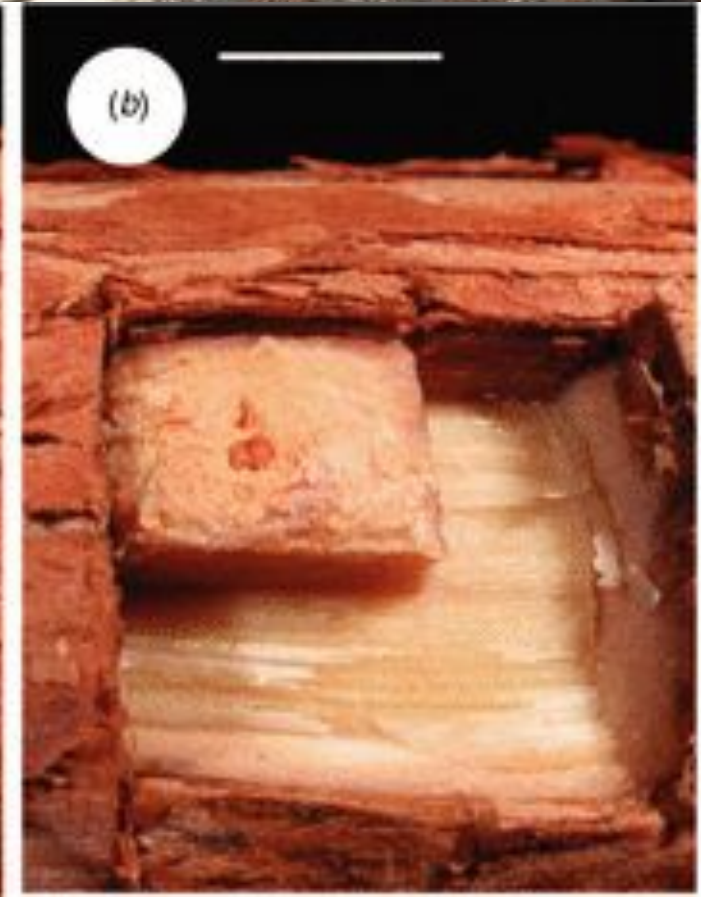
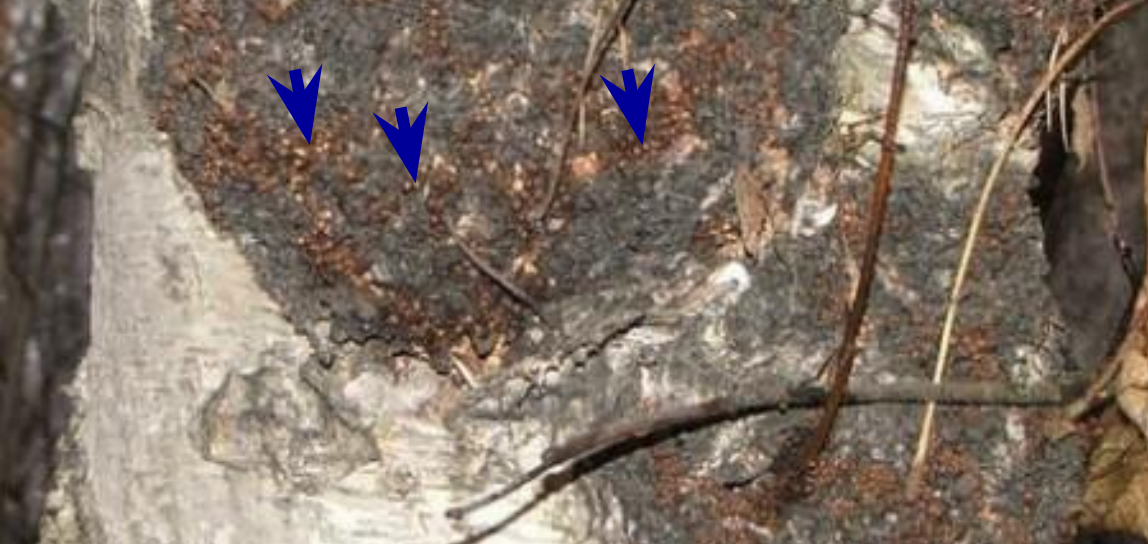


Придаточные почки



Биологическое значение:
обеспечивают активное
вегетативное
возобновление и
вегетативное
размножение растений.







Годичный побег
(годи́чный
при́рост)

Элементарные
побеги



Рубцы
почечных
чешуй

Почечное
КОЛЬЦО

Antique Botanical Prints from Panteek
www.panteek.com



Achillea Millefolium

Flora Londinensis Prints, 1777-1798, William Curtis

Открытые почки



Закрытые почки

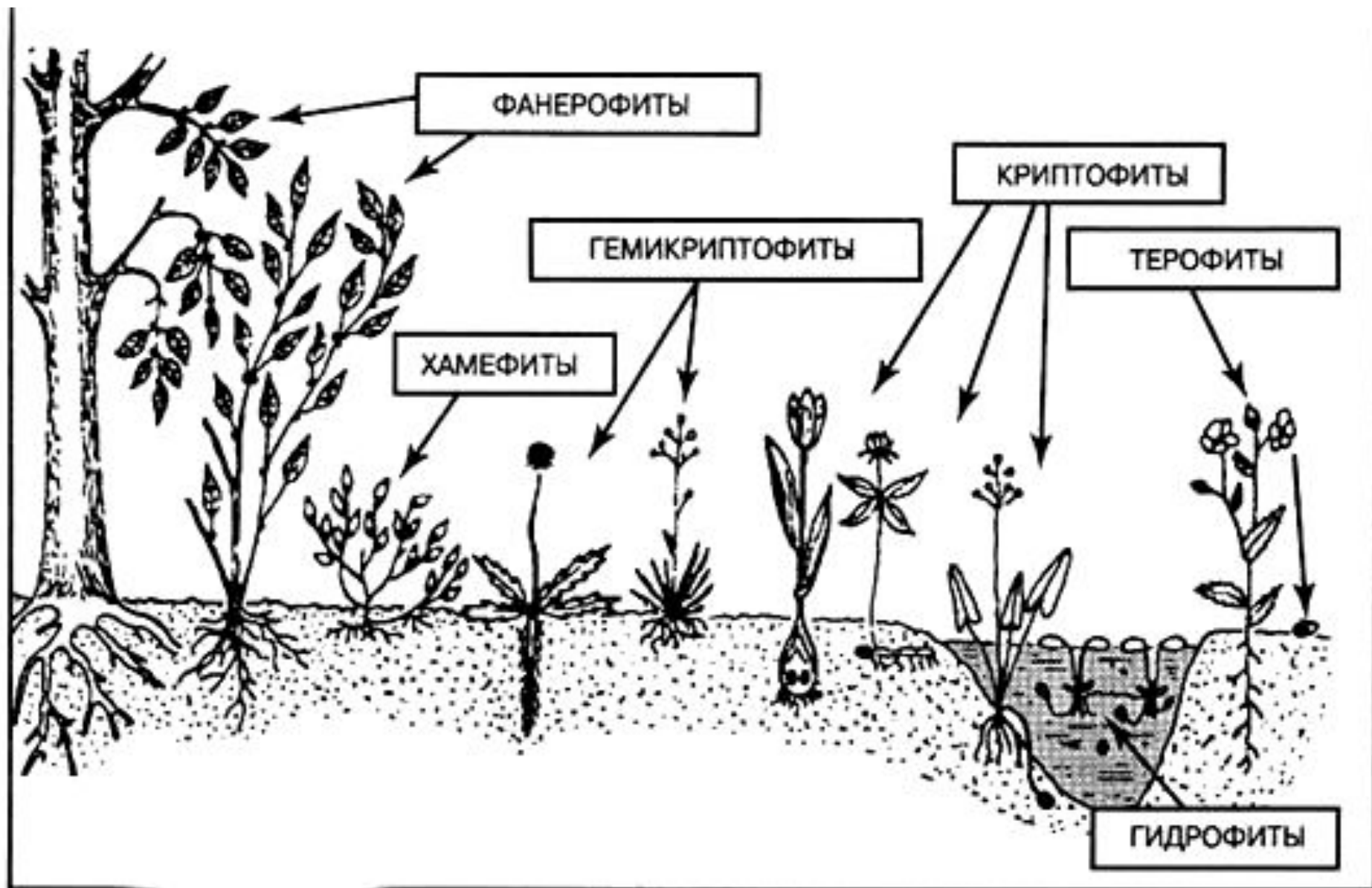


Значение появления почки

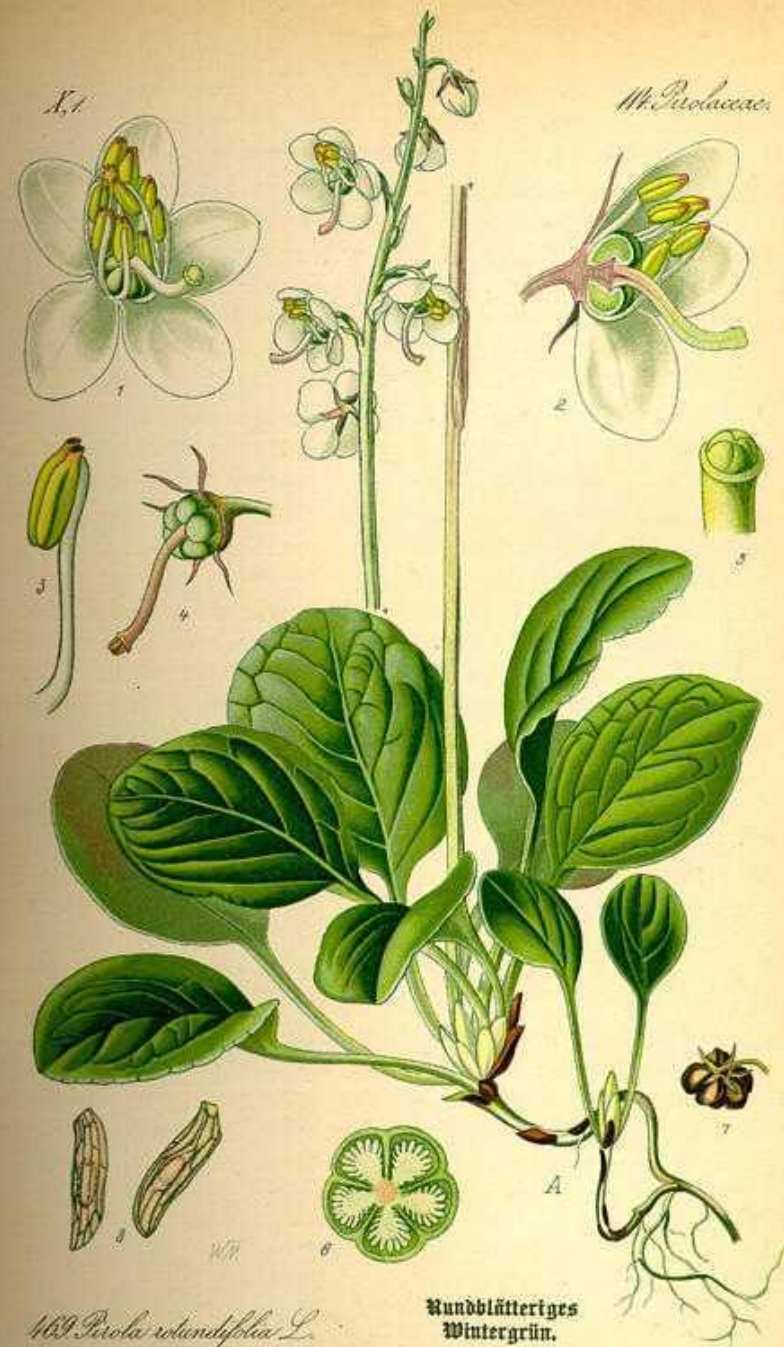
- Наружные листовые органы почки (почечные чешуи) защищают лежащие внутри меристематические зачатки от различных воздействий внешней среды.
- Почка представляет собой более или менее замкнутую темную влажную камеру, которая обеспечивает не только заложение новых листовых и почечных зачатков, но и их первоначальный рост под защитой наружных более взрослых листьев, а также первоначальный вставочный рост междоузлий.

Почки по продолжительности периода покоя

- Покоящиеся почки (зимующие) - почки, впадающие на некоторое время в покой, а затем дающие новые элементарные и годовые побеги → побеги возобновления.
- Почки обогащения - боковые почки, не имеющие периода ростового покоя и развертывающиеся одновременно с ростом материнского по отношению к ним побега → побеги обогащения.
- Спящие почки – почки, впадающие на долгое время в покой.







469 *Prota rotundifolia* L.

Kundblättriges Wintergrün.

Prof. Dr. Otto Wilhelm Thomé
Flora von Deutschland Österreich und der Schweiz.

