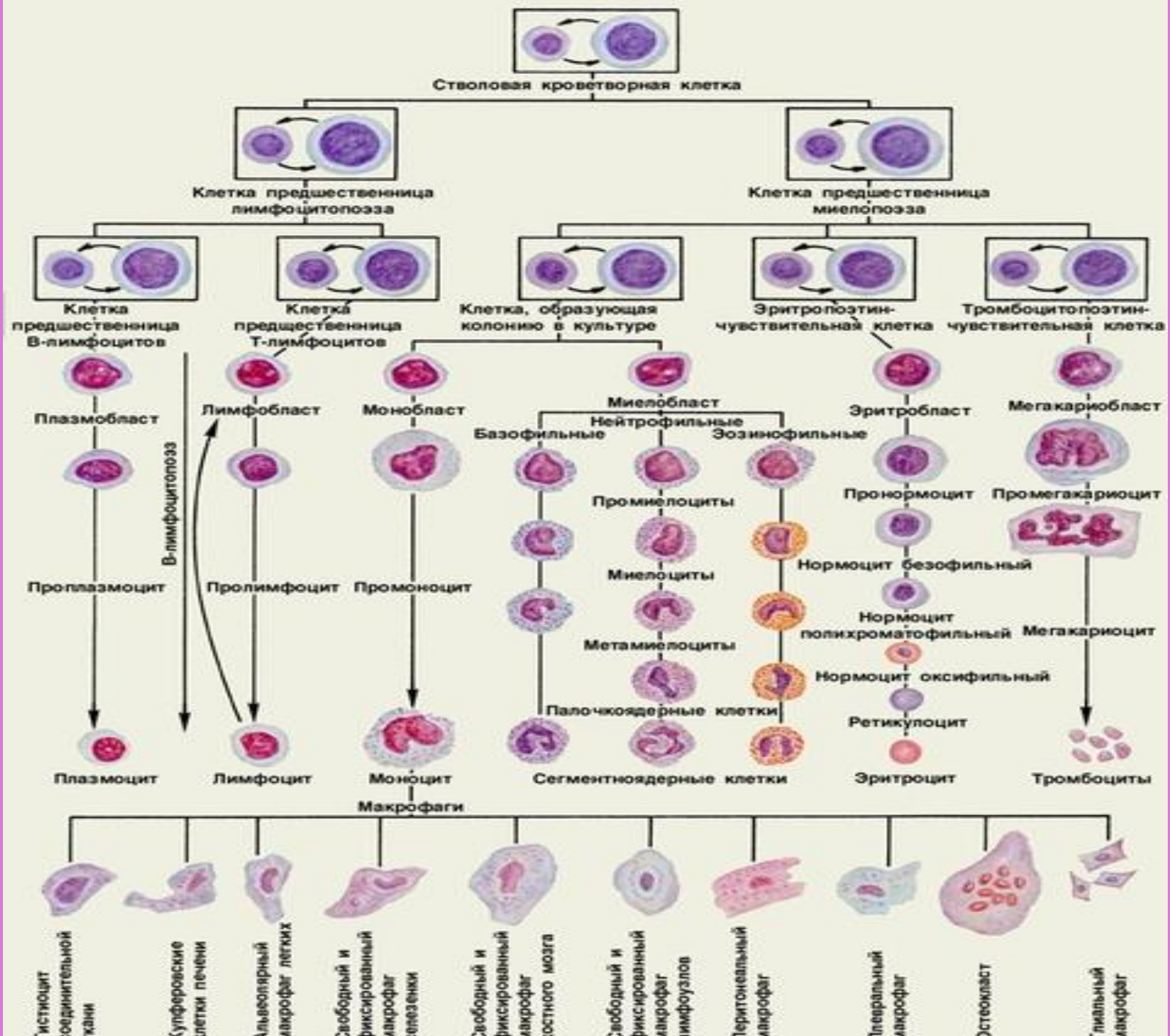


**Патология клеток крови и  
костного мозга. Опухоли  
из гемопоэтических  
тканей . Болезнь  
Ходжкина. Неходжкинские  
лимфомы.**



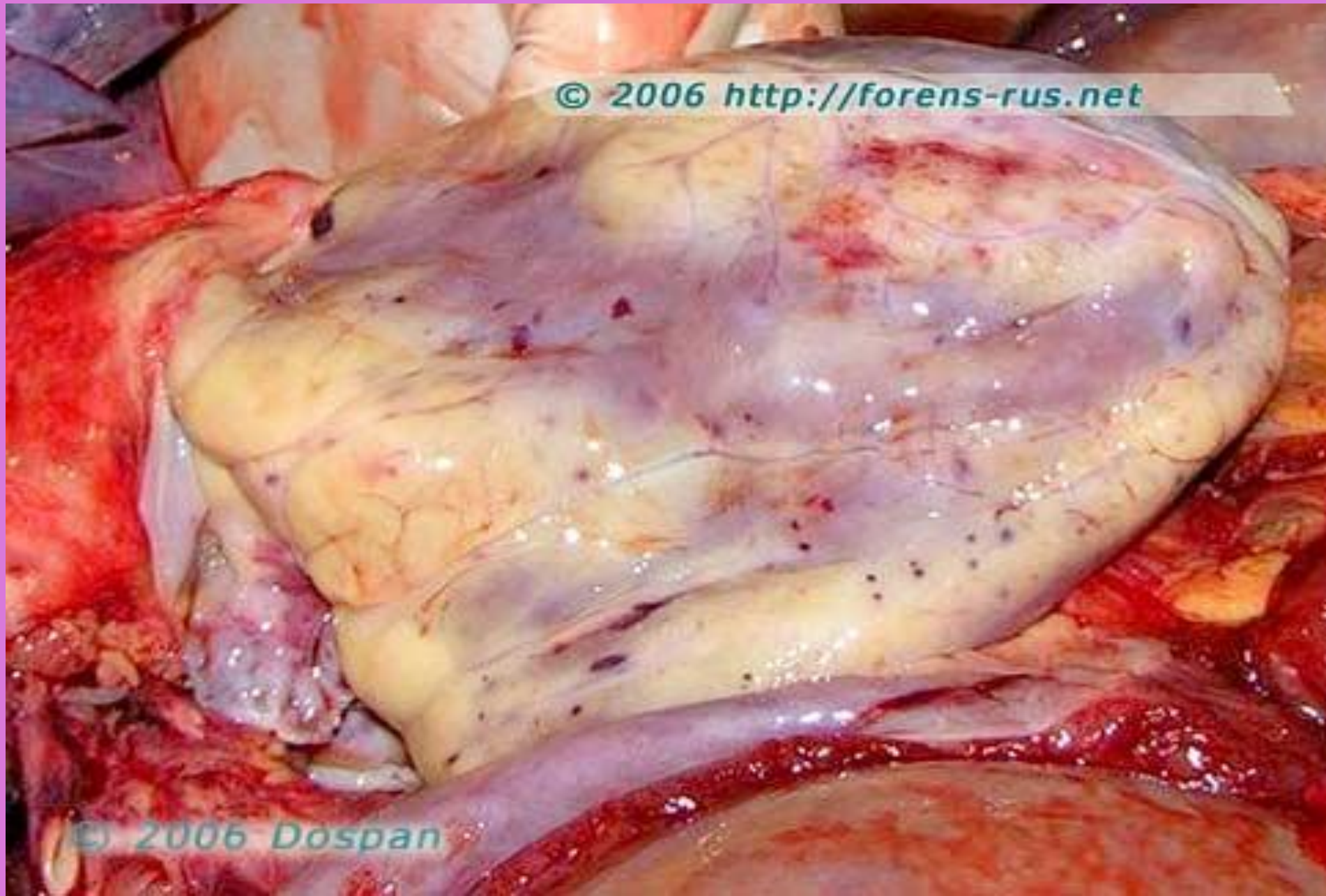
# Острый миелобластный лейкоз



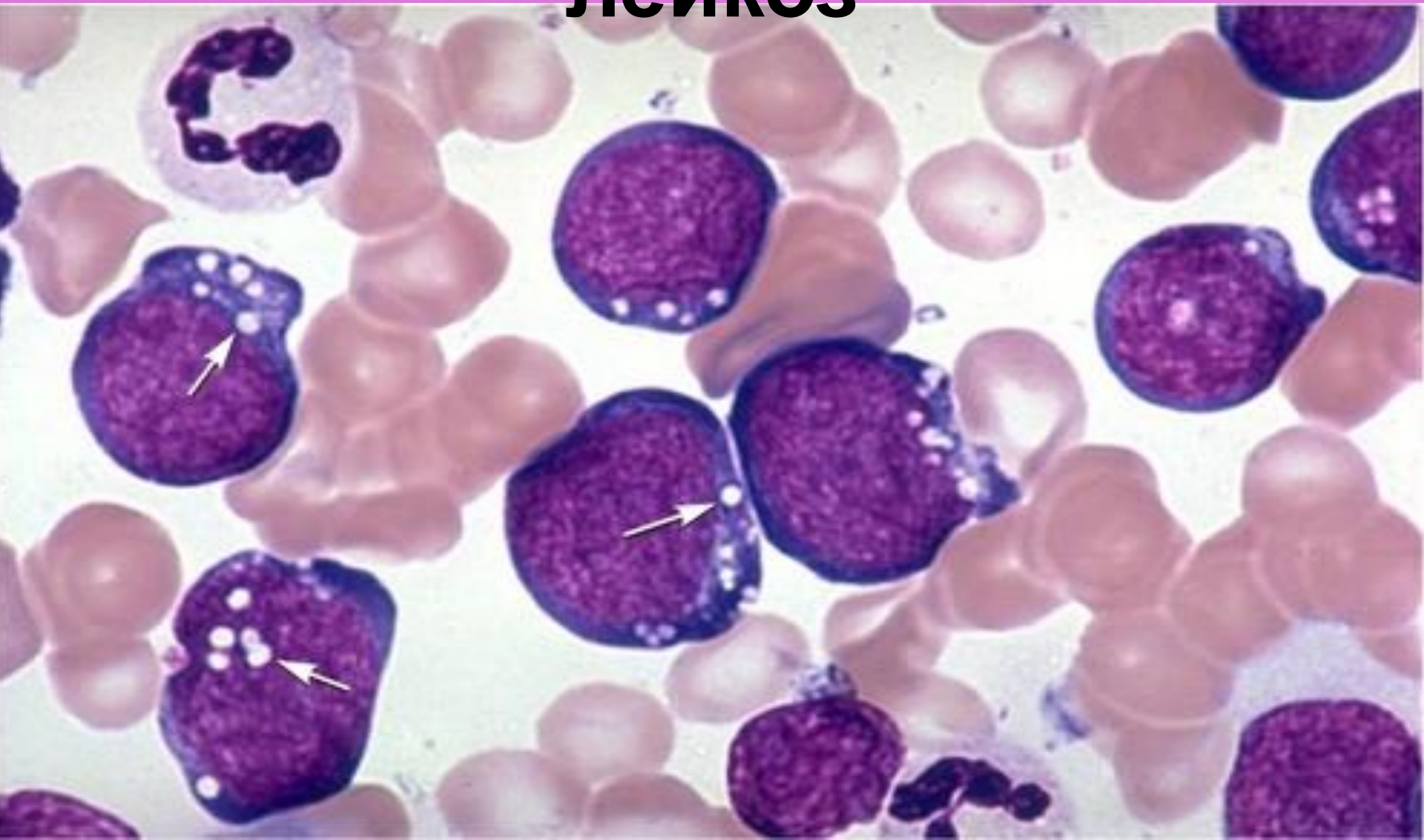
Миелобласт с палочкой Ауэра  
и вакуолизацией цитоплазмы

© 2006 <http://forens-rus.net>

© 2006 Dospan

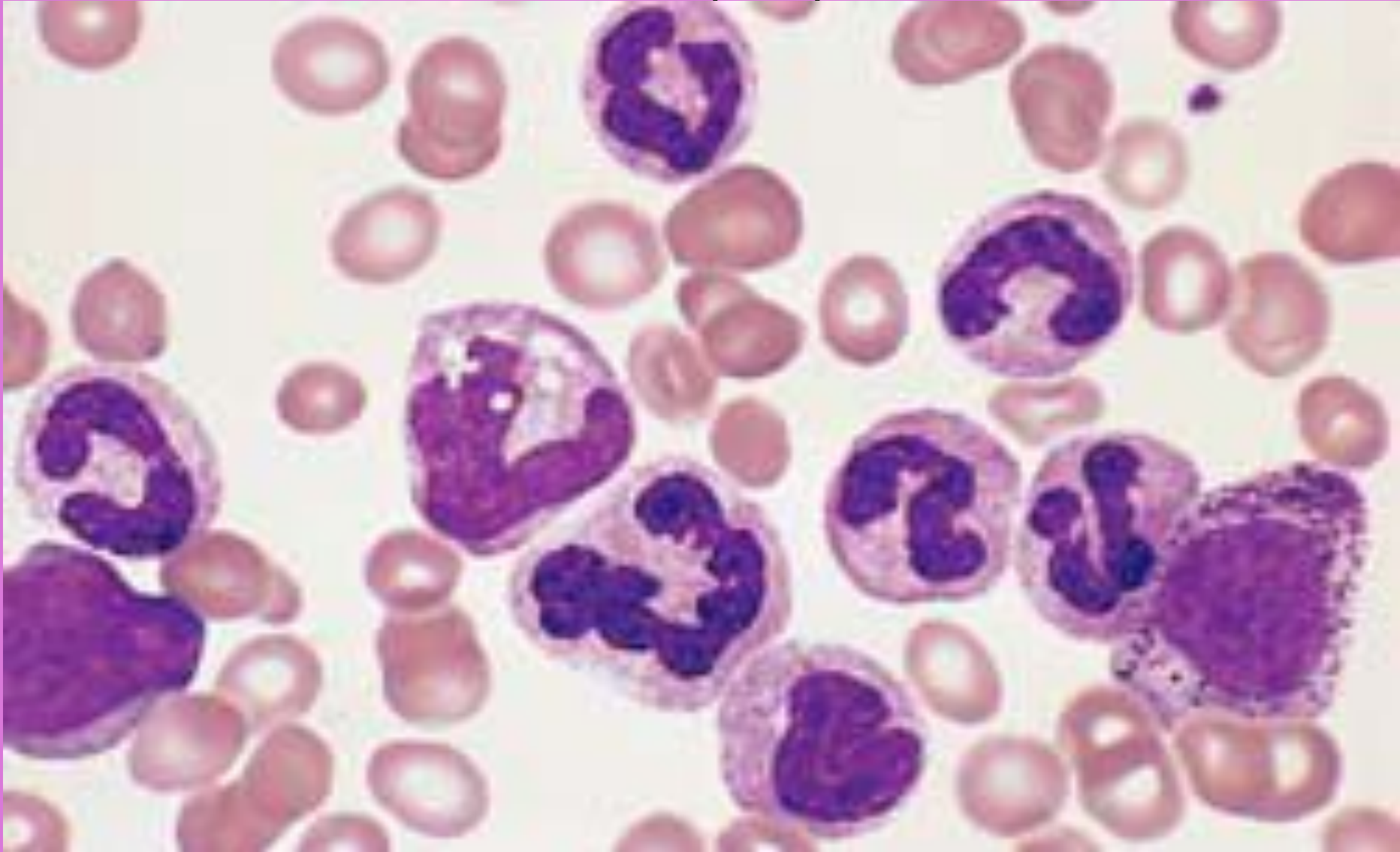


# Острый лимфобластный лейкоз



# Хронический миелолейкоз

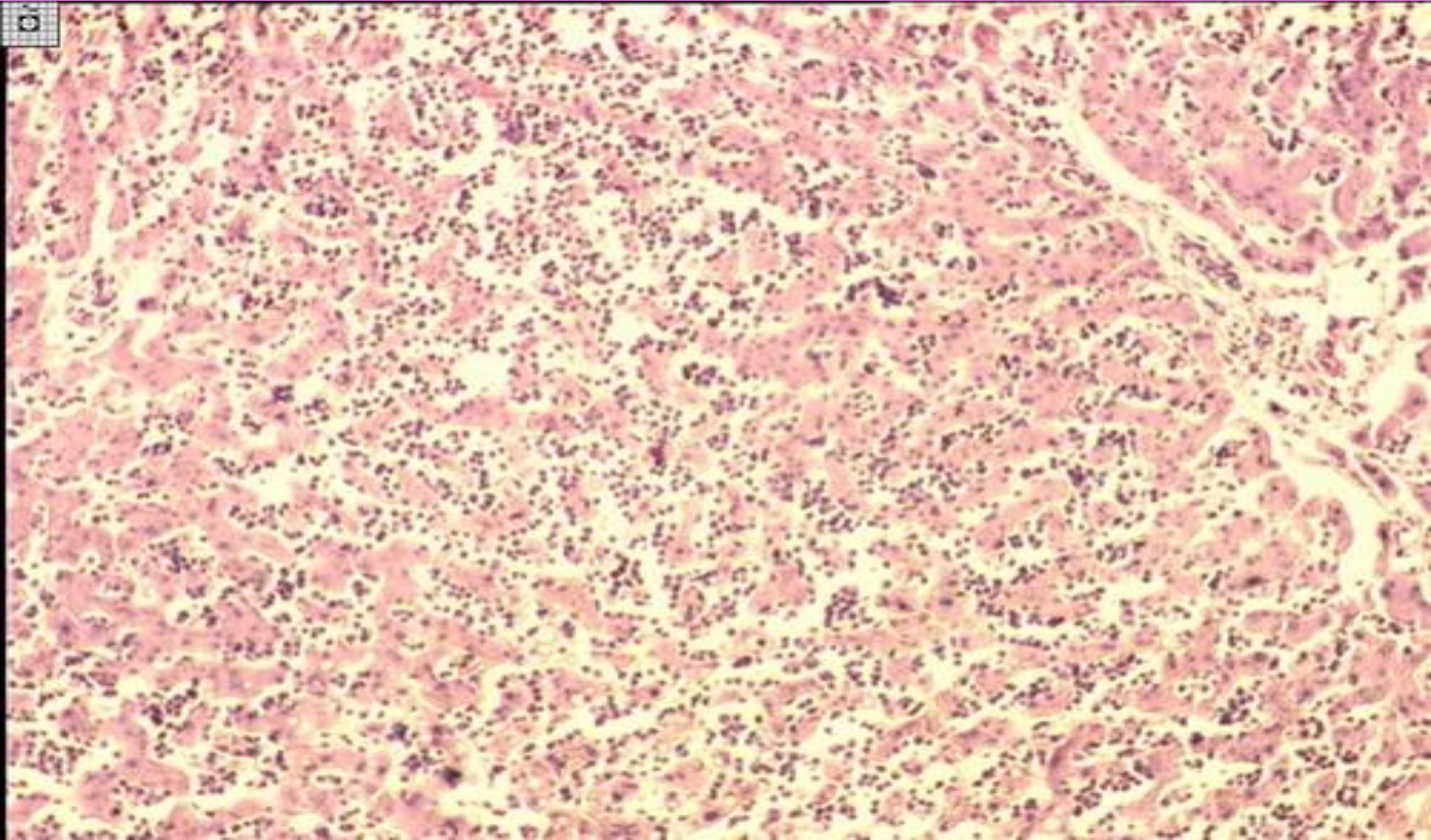
(периферическая кровь, много с/я нейтрофилов, метамиелоцитов, миелоцитов)



# Селезенка при хроническом миелолейкозе (2600 г, в норме 150-200 г )

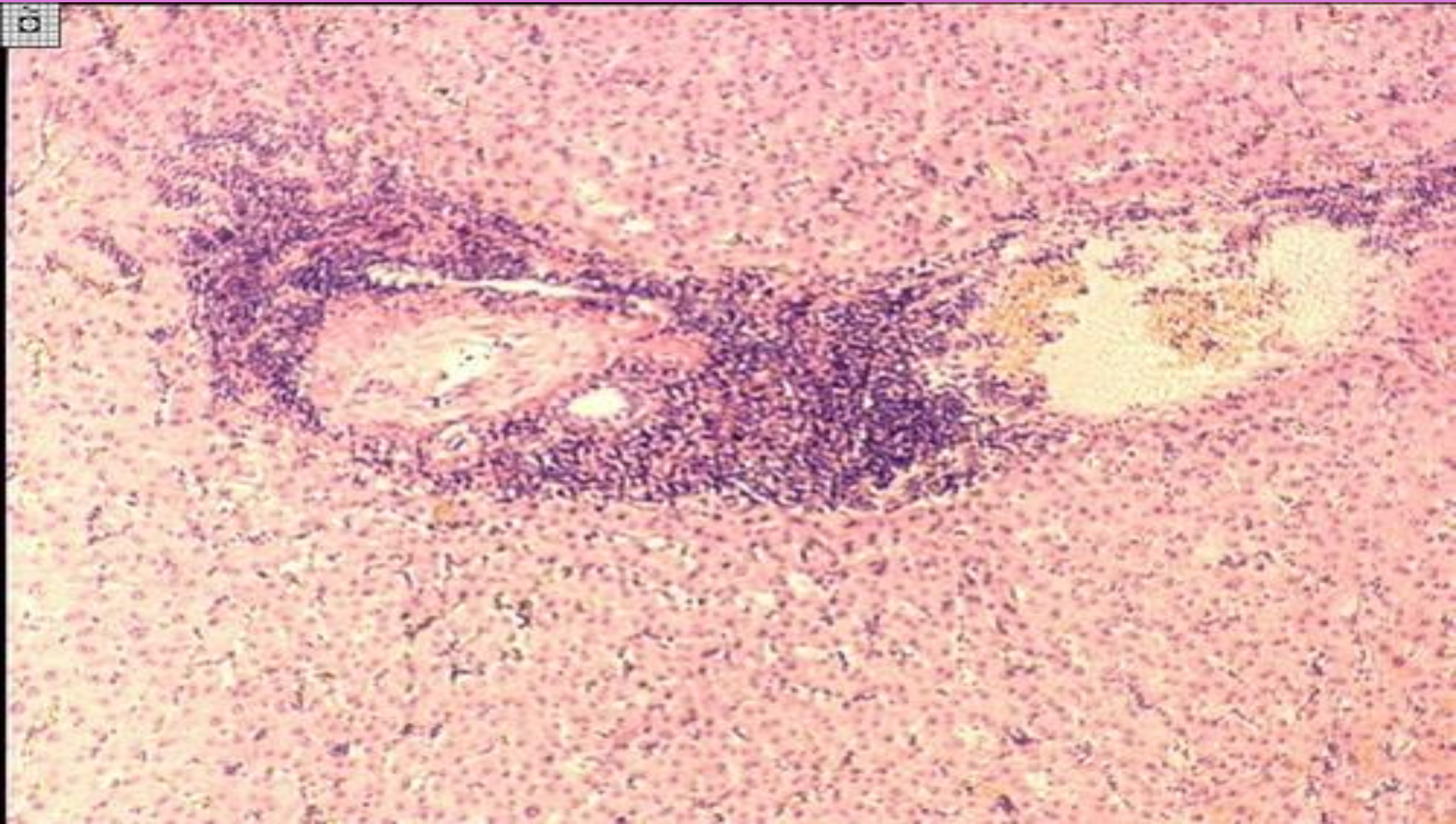


# Печень при хроническом миелолейкозе

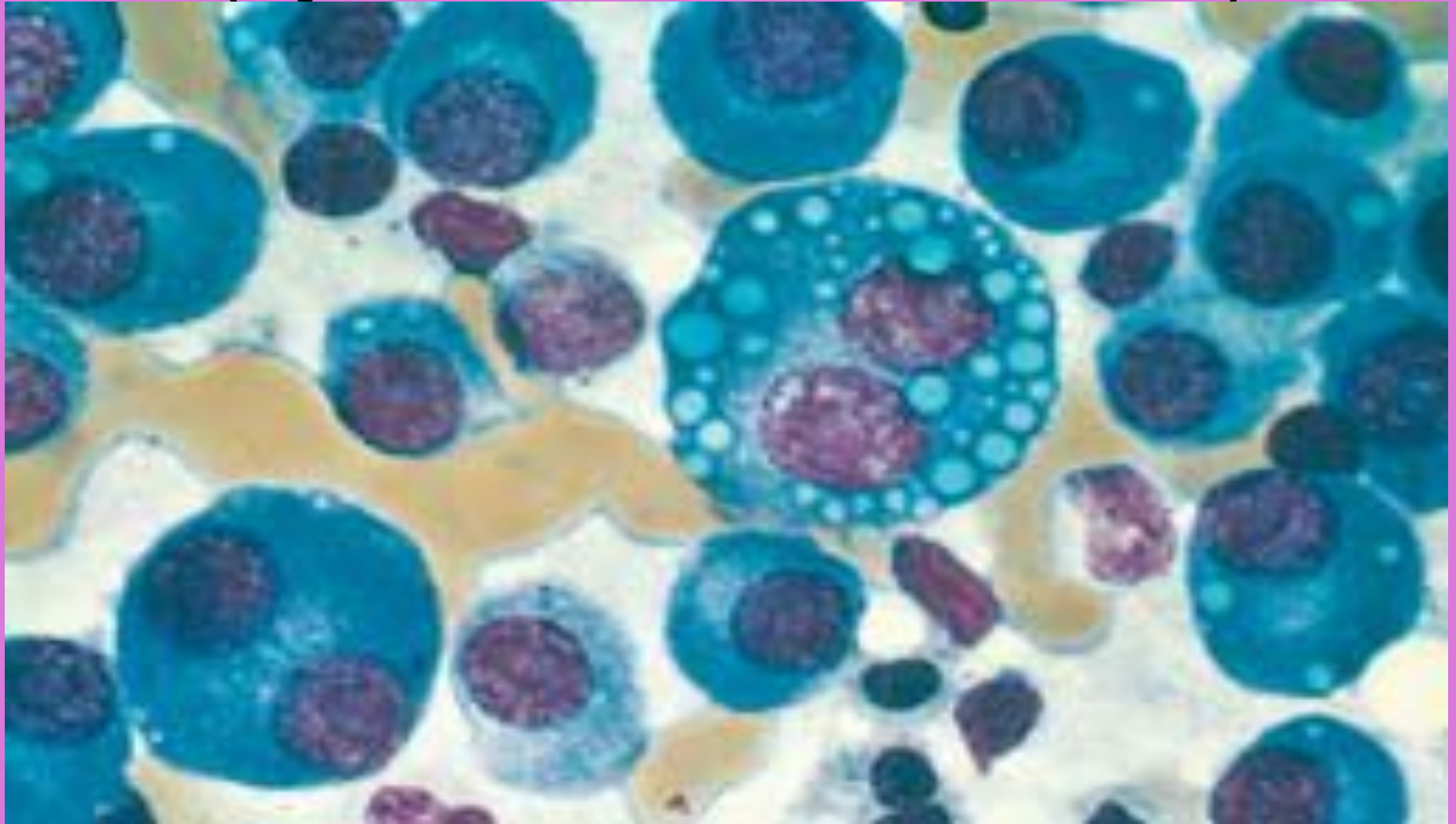




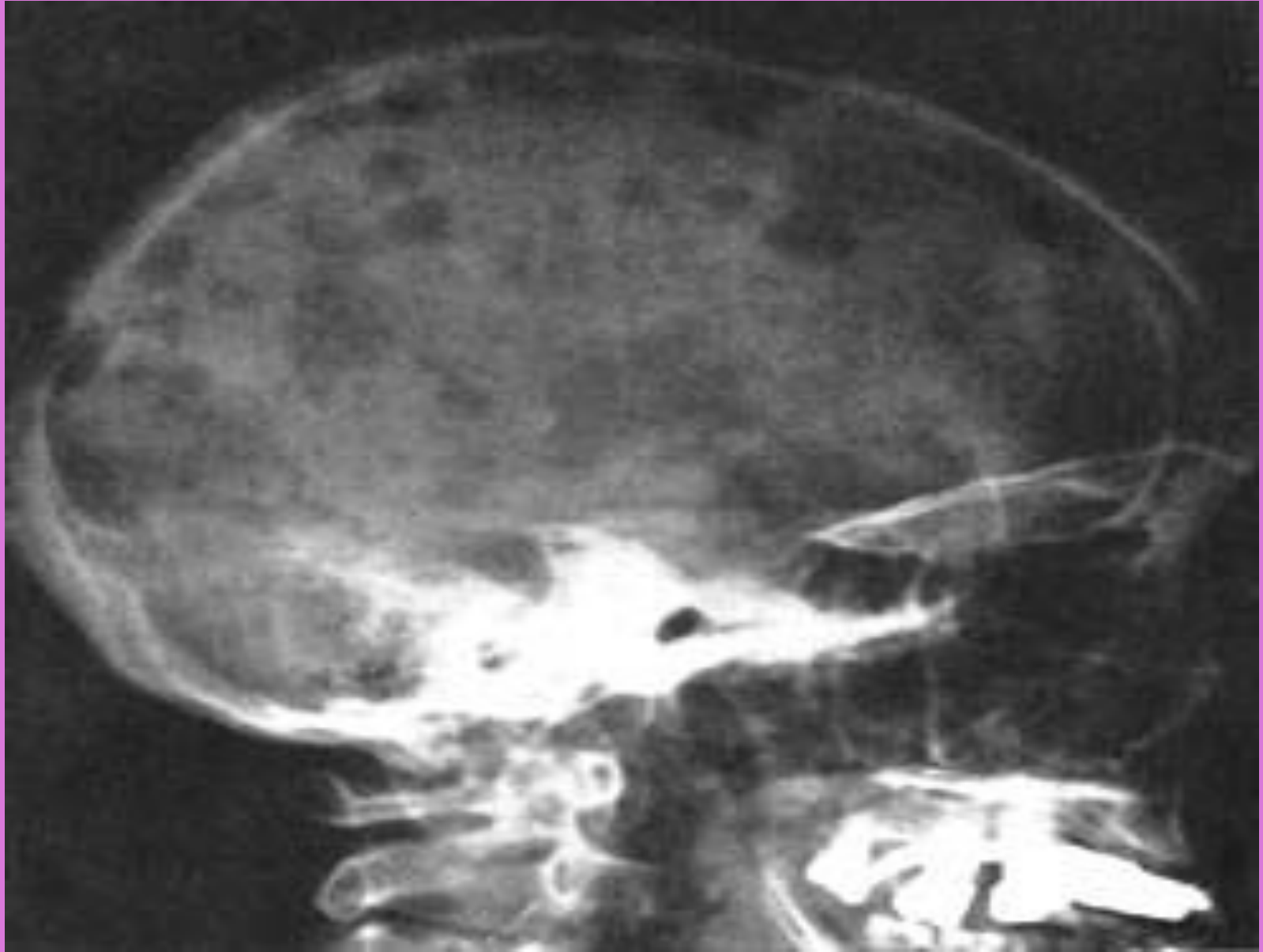
# Печень при хроническом лимфолейкозе



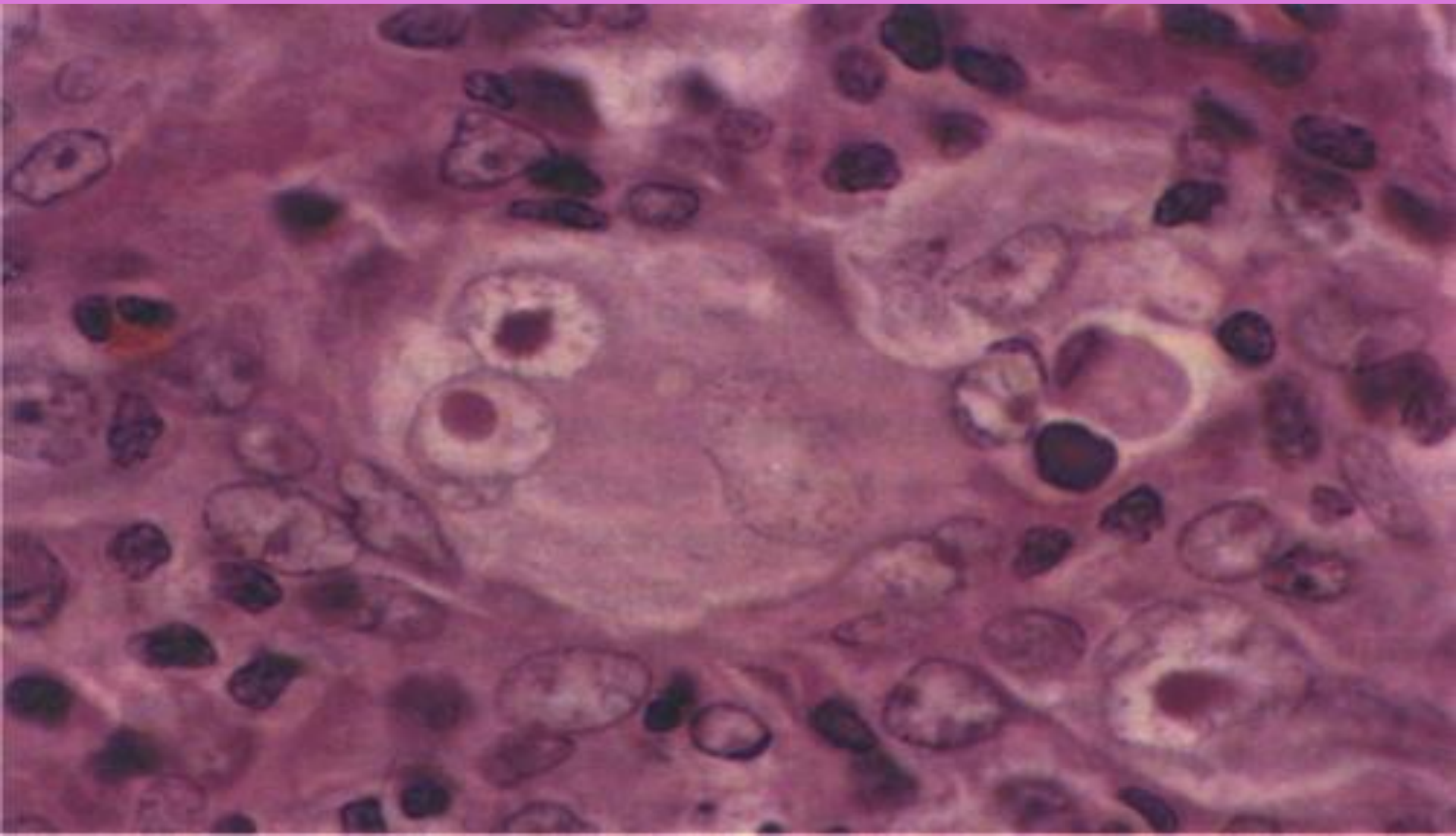
# Множественная миелома (пунктат костного мозга)



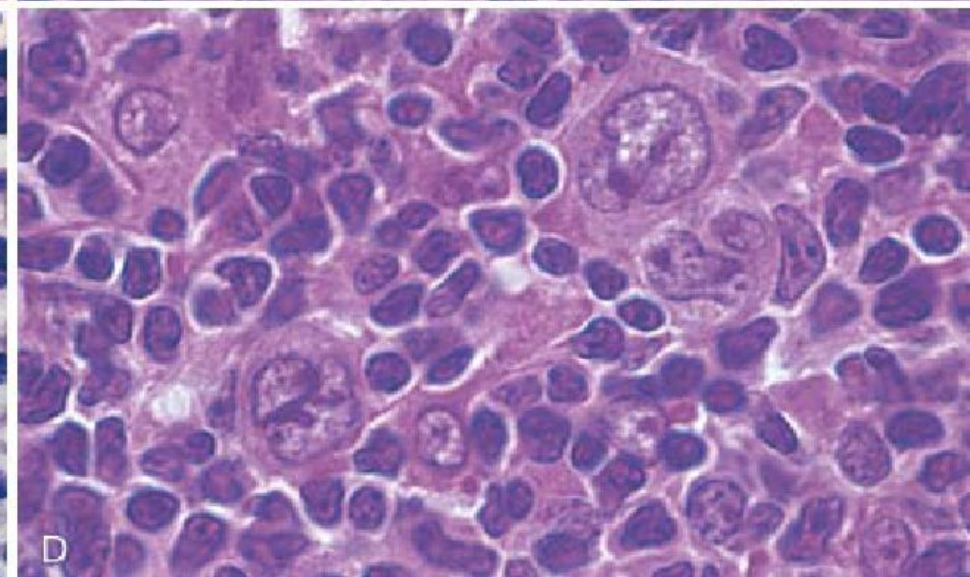
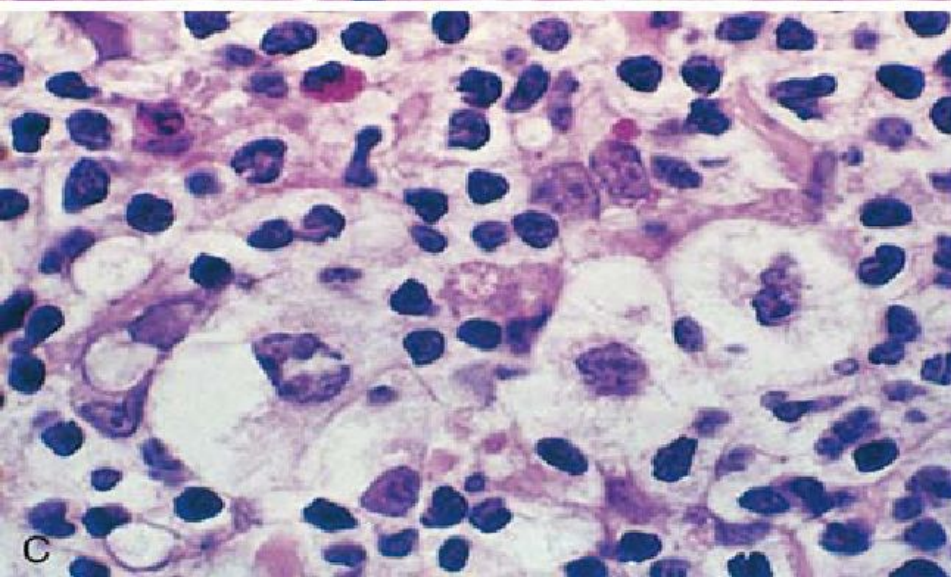
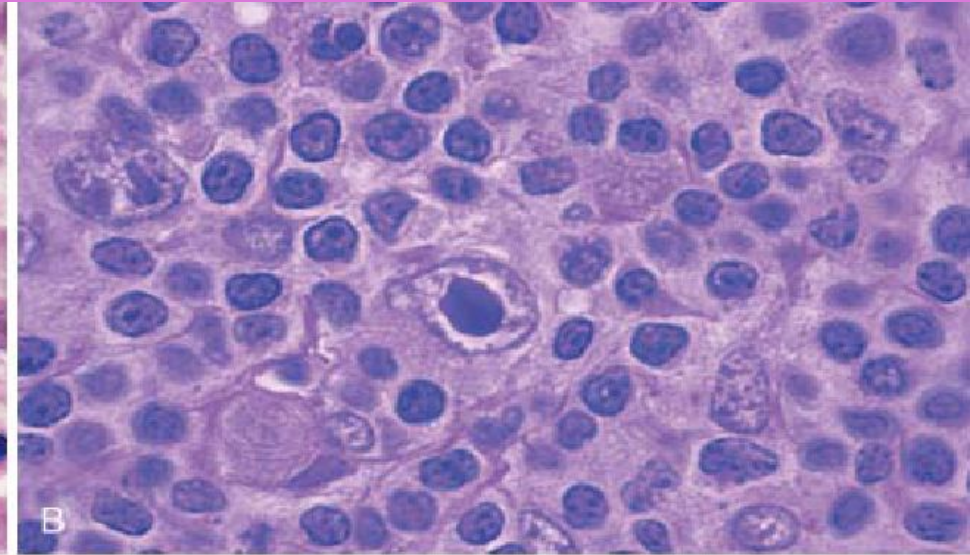
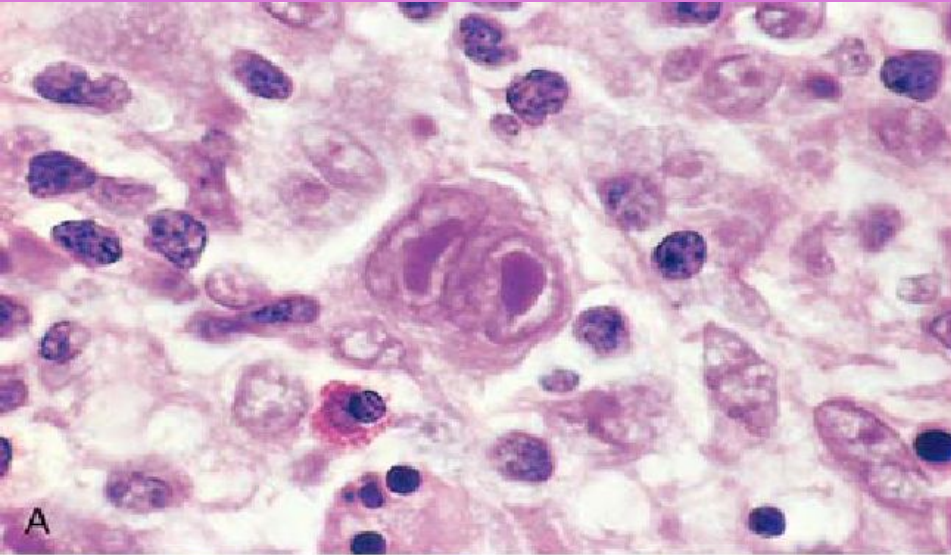
# Множественная миелома



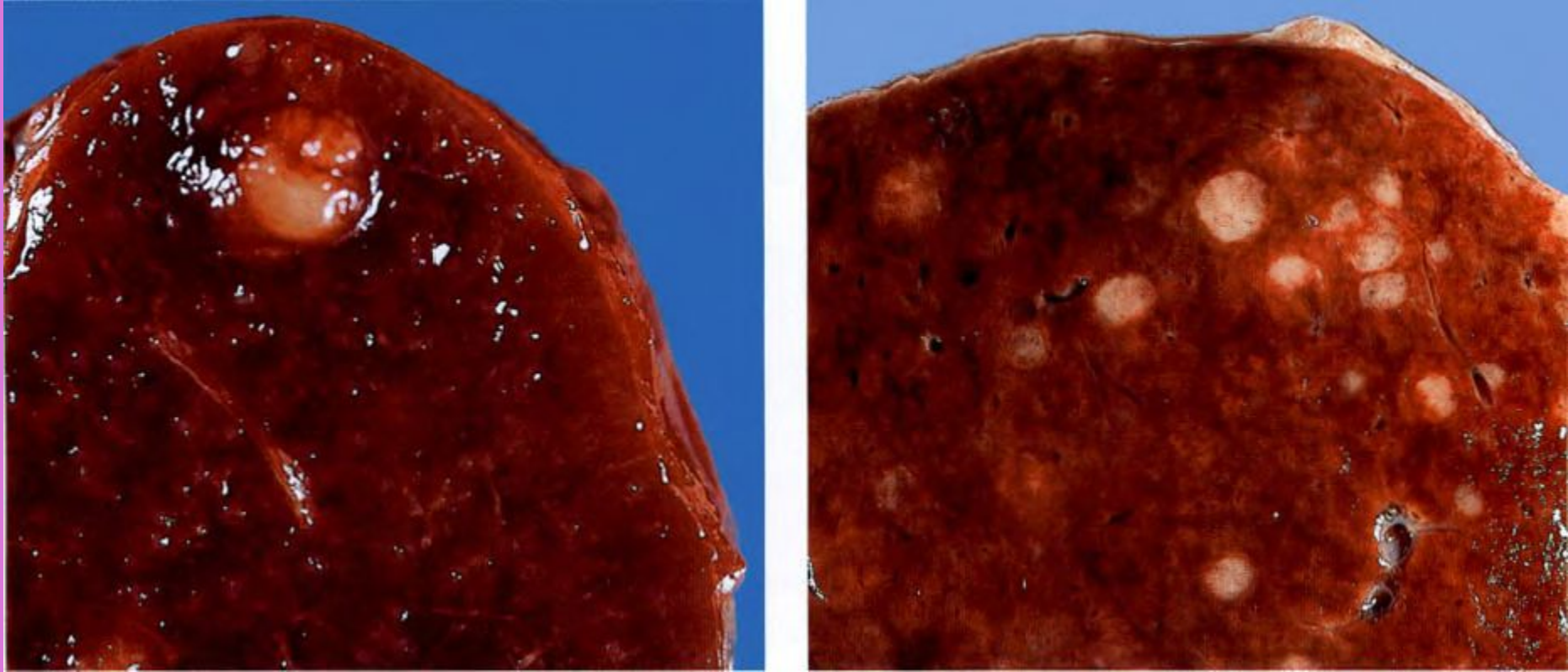
# Клетка Рида–Штернберга при лимфогранулематозе



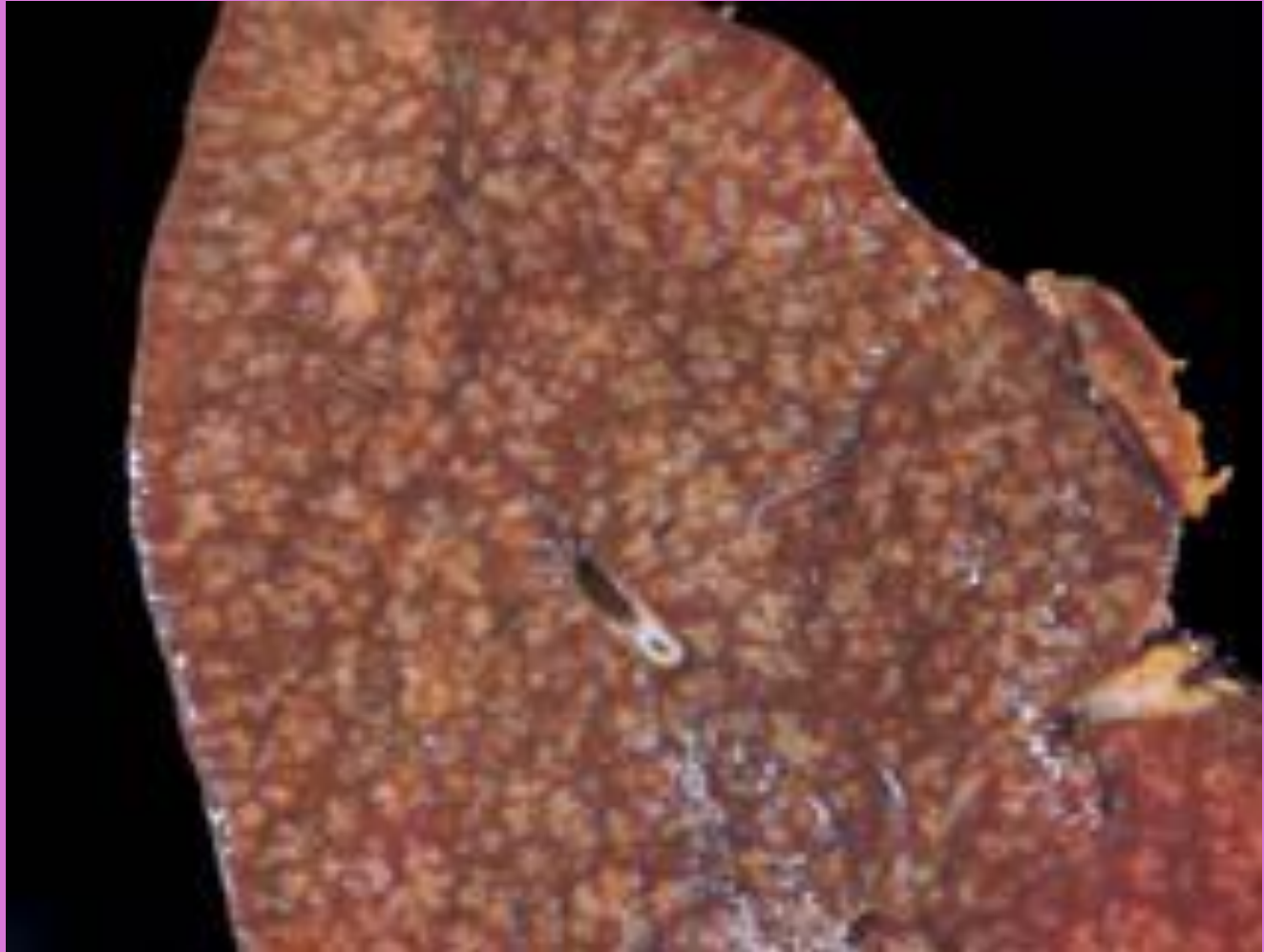
# Варианты клеток Риды–Штернберга



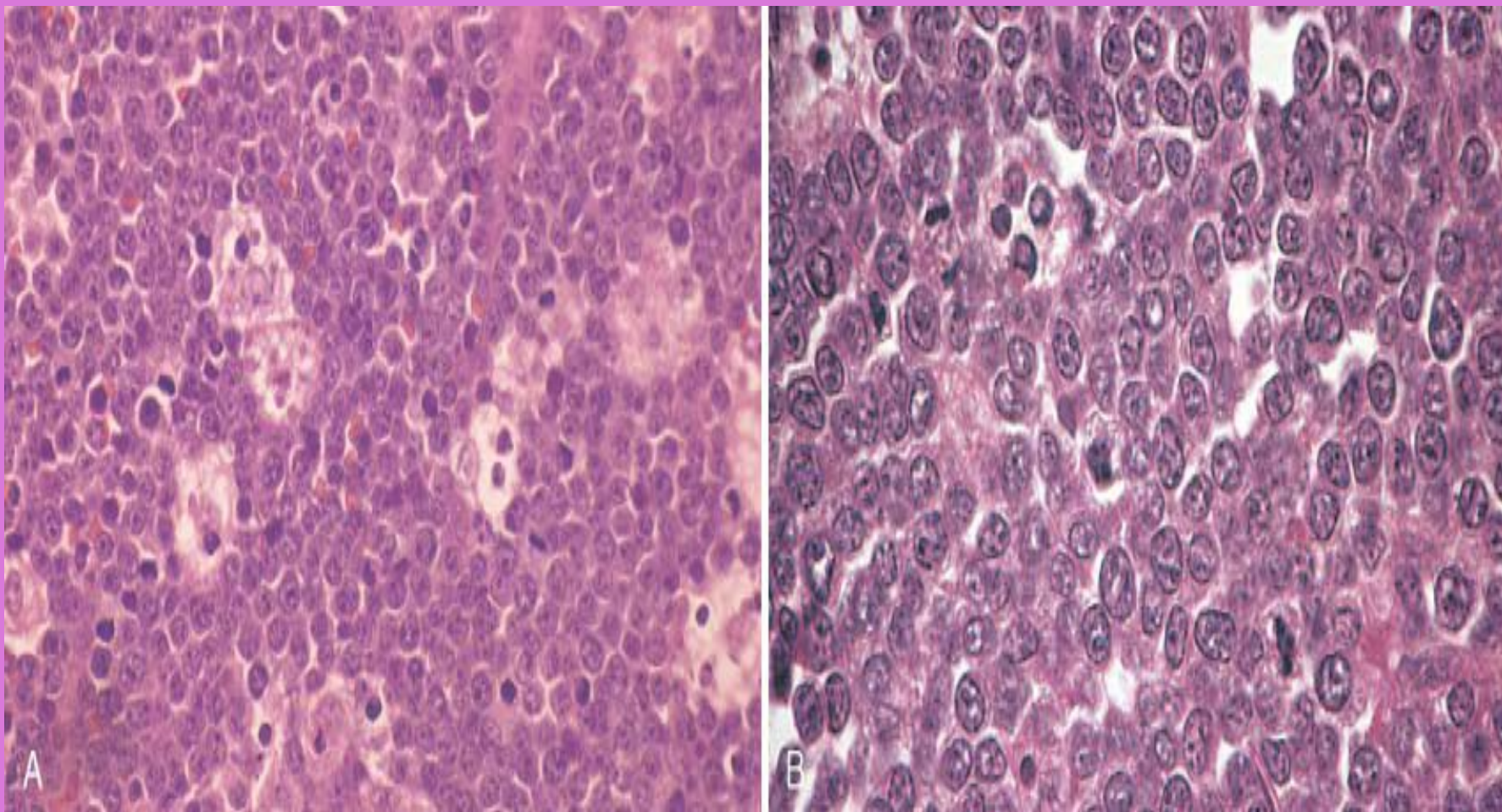
# Порфирировая селезенка



# Порфирировая селезенка



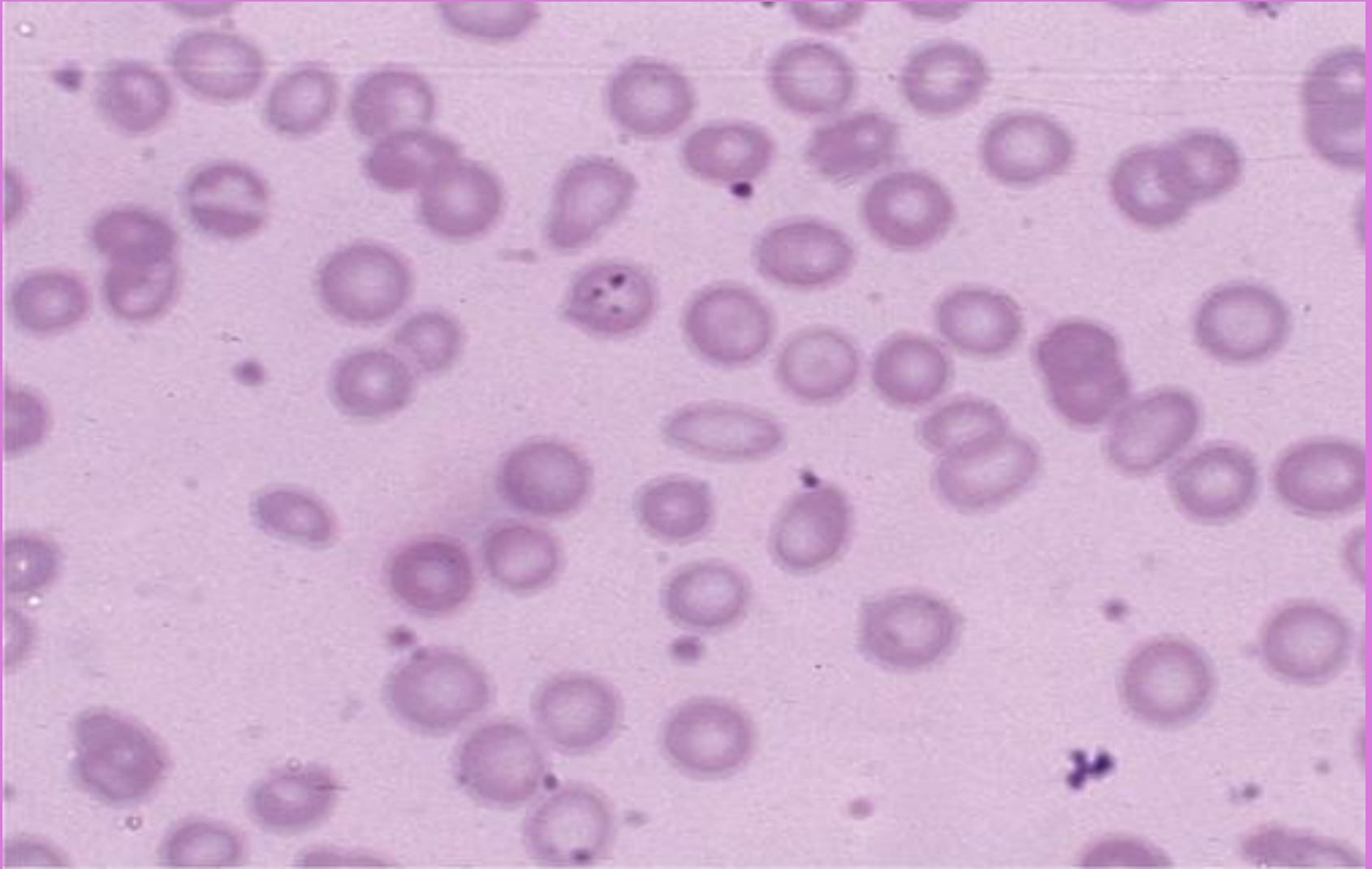
**Лимфома Беркитта. Картина «звездного неба»  
(макрофаги) на фоне множества мелких опухолевых  
клеток с повышенной митотической активностью**



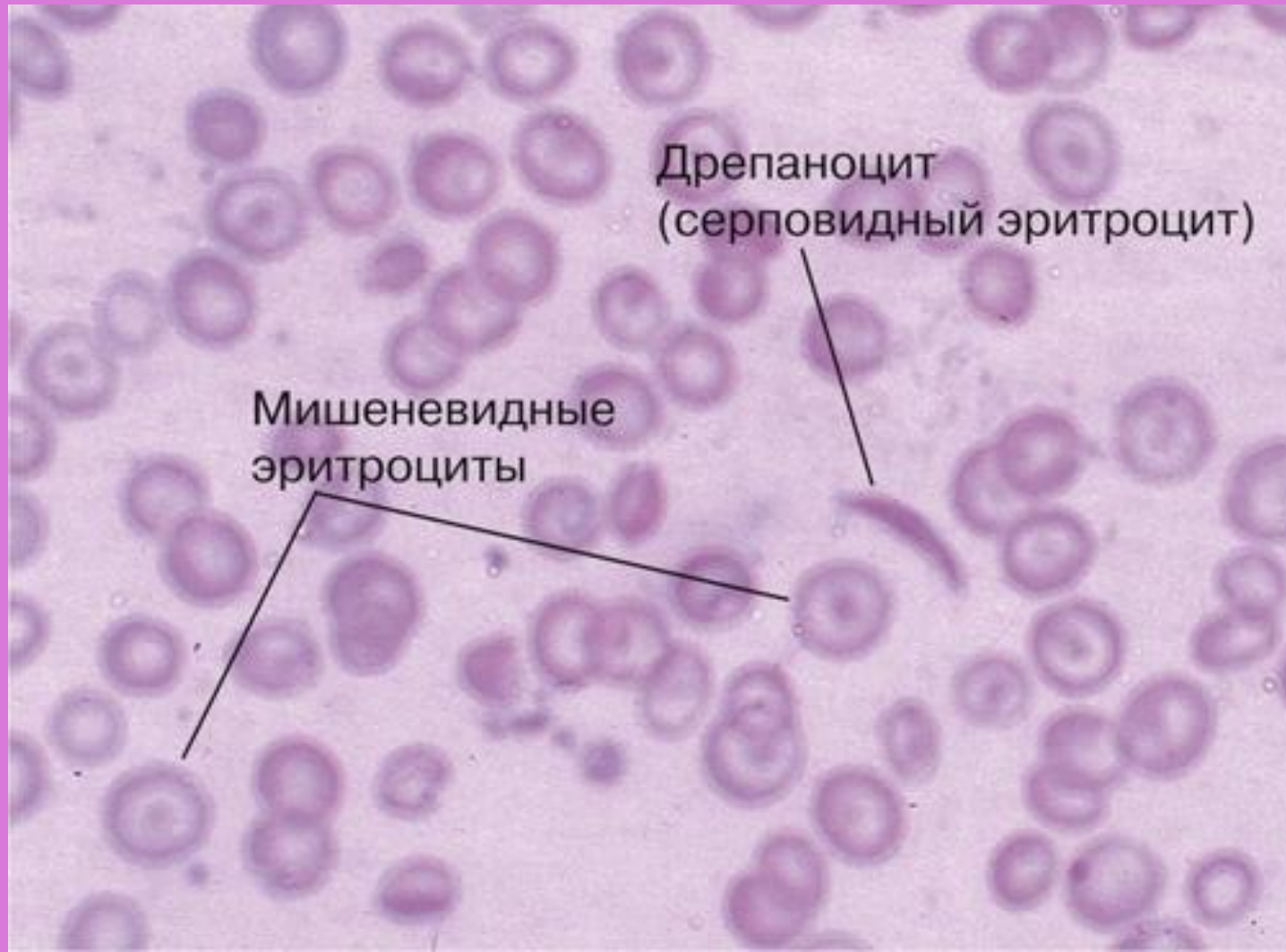


# Железодефицитная анемия

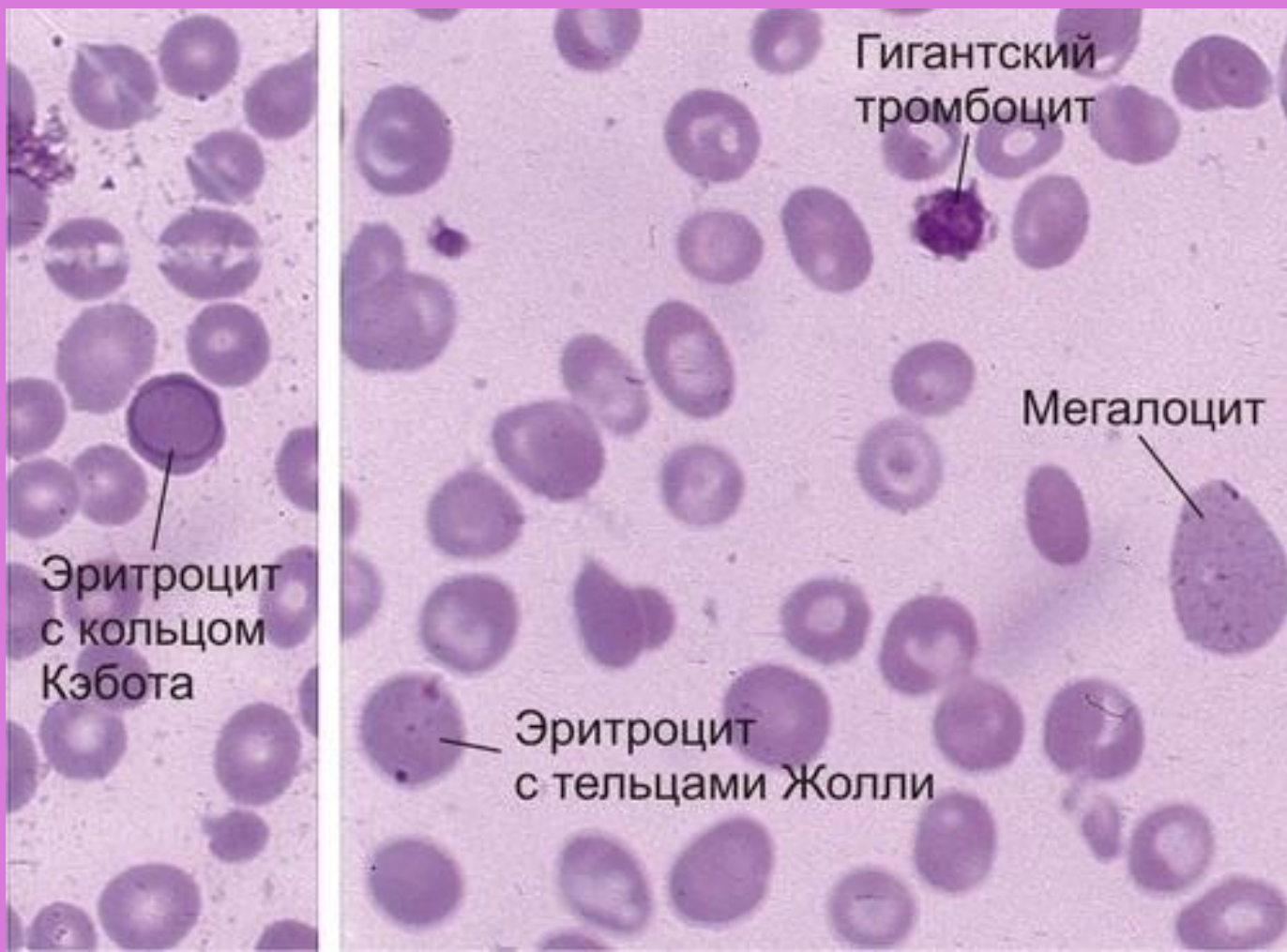
## Гипохромия, микроцитоз



# Серповидноклеточная анемия



# В12-дефицитная анемия.



**Благодарю за внимание**