

Экспедиции по
маршрутам Казанского и
Сурского оборонительных
рубежей



Проводятся экспедиционным отрядом
ЧувРО РГО



В соответствии с указанием ГКО от 16 октября 1941 г. СНК Чувашской АССР и бюро Чувашского обкома ВКП(б) приняли постановление. На территории Чувашской АССР прошли линии двух оборонительных рубежей – Сурского и Казанского.

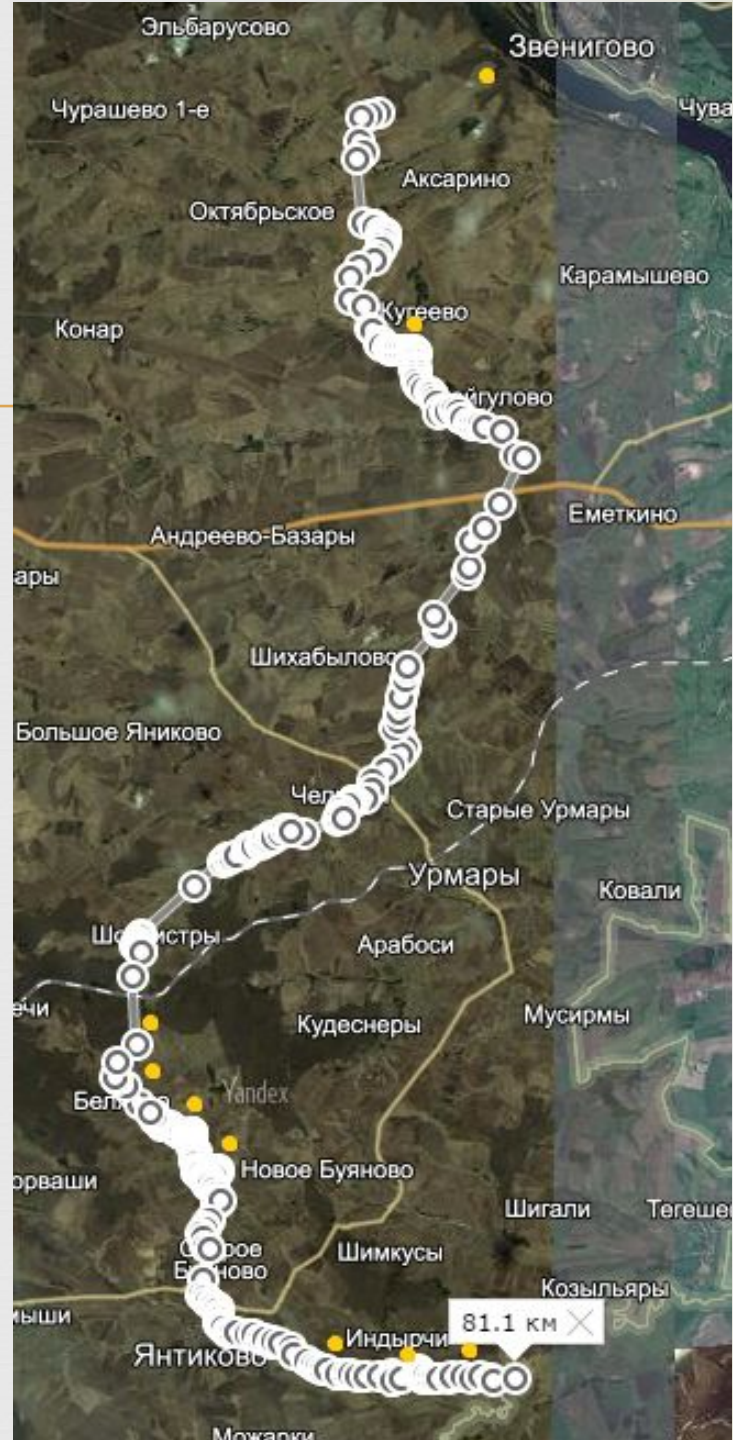
Рубежи возводились для защиты крупнейшего в округе промышленного центра – Казани. Согласно утвержденной схеме, линия сооружений проходила по территориям Марийской, Чувашской, Мордовской и Татарской автономных республик, Пензенской области.

Общая протяженность линии обороны – 380 км

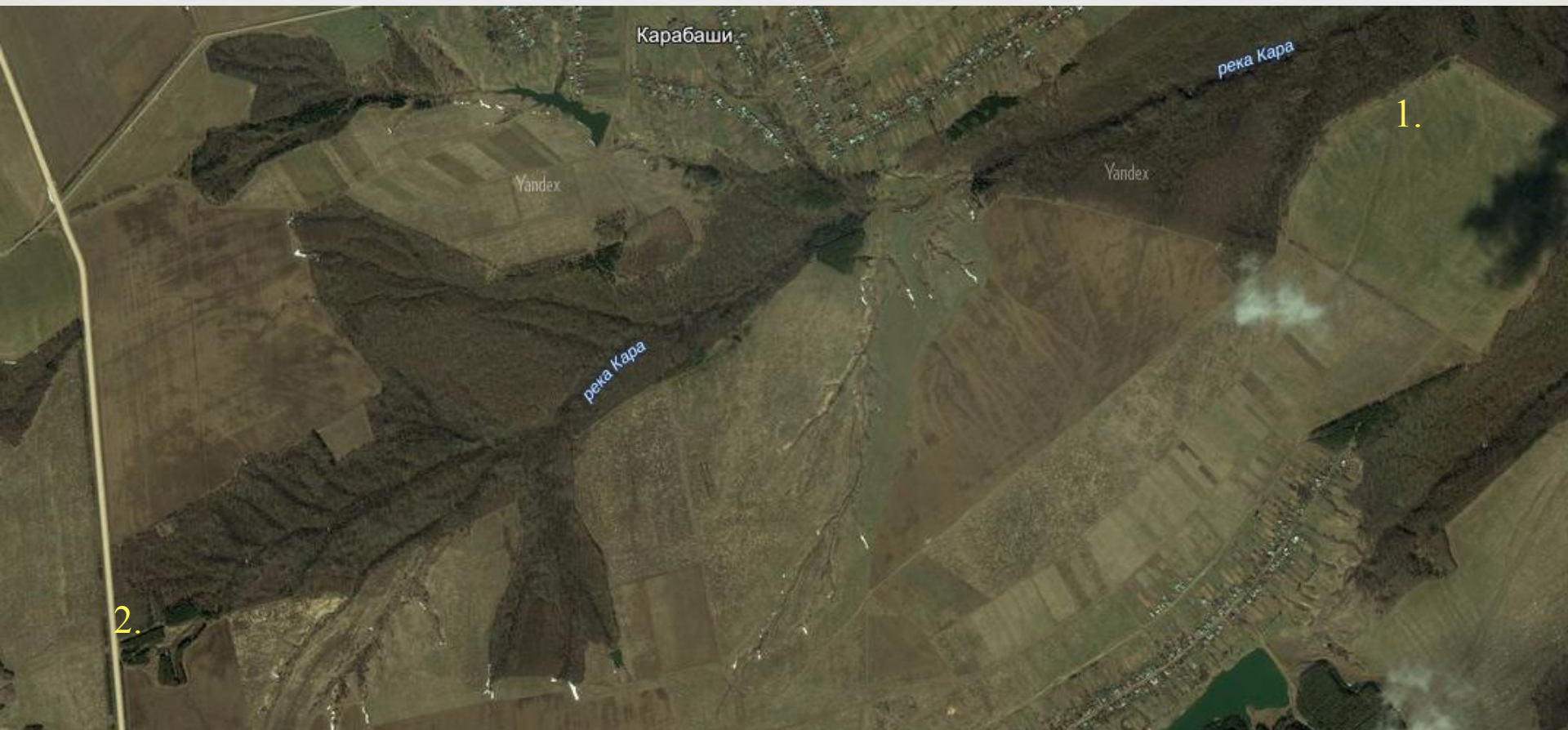
Казанский рубеж

Оборонительный рубеж «Казанский обвод» проходил от Звениговского затона Марийской АССР через с. Октябрьское, д. Шоркистры и Арабоси Урмарского района Чувашской АССР до границы Татарской АССР у сел Янтиково и Можарки.

Желтым пунсоном указаны огневые точки.



Участок между Карабаши и Покровское



1. ДЗОТЫ
2. Видимый ров

ДЗОТ №1, расположенный на опушке леса около села Покровское



ДЗОТ №2





1. Памятник

2. Переход в овраг

3. Огневые укрепления

Памятник







Участок около деревни Кужмары
Красным кружком обведен ДЗОТ



Ров между Малыми Чаками и Шоркистрами







Оборонительное укрепление около села Шоркистры





Дзоты в лесу на маршруте между с.Шоркистры и озером Аль

Ров между Алдиарово и Новое Буяново





ДЗОТы на
возвышенности
около реки Аль







□ с. Гришино



Сурский
оборонительных рубеж
проходил от с.
Засурское Ядринского
района мимо д.
Пандиково
Красночетайского, с.
Сурский Майдан
Алатырского районов
до границы Чувашской
АССР.



Музей под открытым небом, где ведутся работы по исторической реконструкции Сурского оборонительного рубежа силами общественности и «СОШ №3» г. Шумерля.







