



Сигналы светофоров и регулировщик





ВИДЫ СВЕТОФОРОВ



Первый светофор в России был в форме круга. Регулировщик поворачивал стрелку на нужный цвет.



Транспортный светофор



Светофор для пешеходов

Виды светофоров

Транспортные светофоры



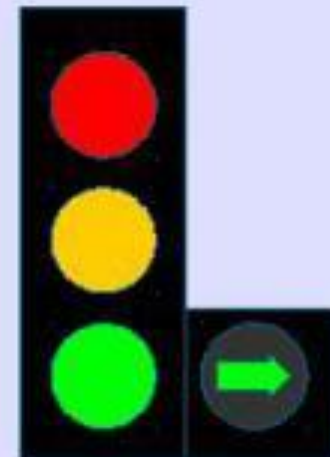
Вертикальный,
транспортный



Горизонтальный,
транспортный



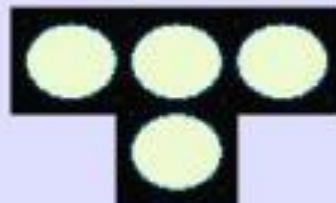
Обычный светофор и
со стрелками



Светофор с
дополнительной
секцией



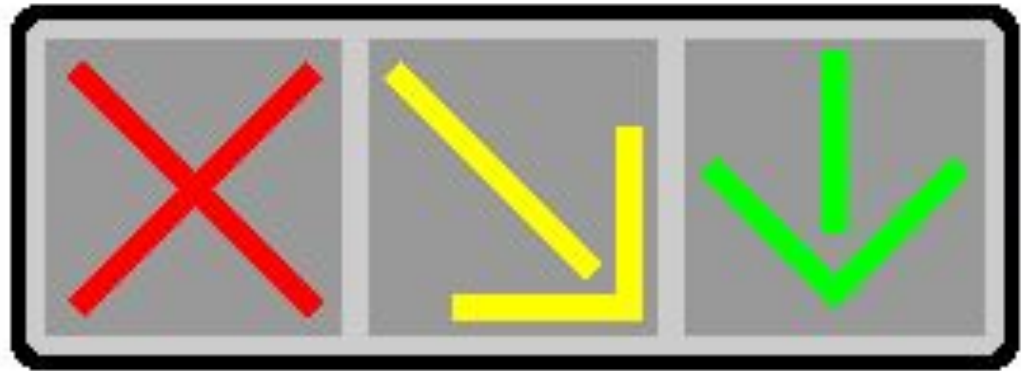
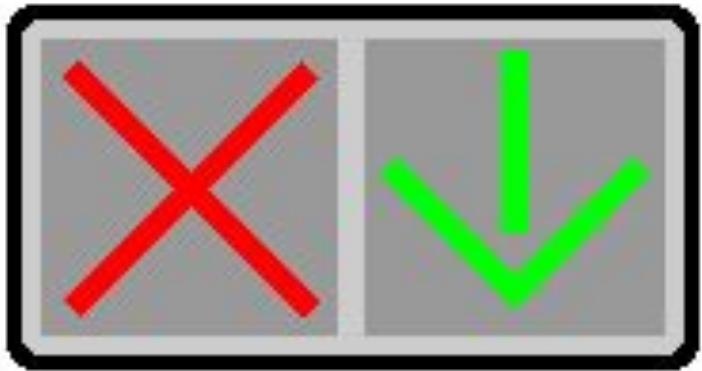
Светофор
железнодорожный



Трамвайный
светофор

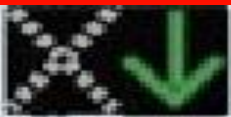


Реверсивные
светофоры



Реверсивные светофоры

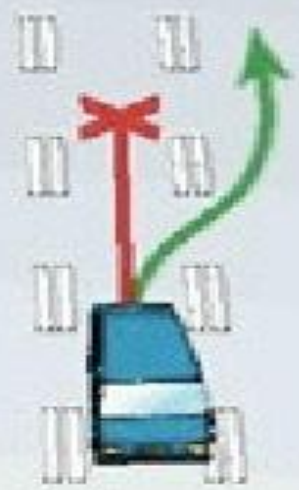
Эти светофоры работают очень просто. Они могут управлять только одной полосой для движения машин.



Можно



**Пока еще
можно, но пора
перестраиваться**



Нельзя



Нельзя

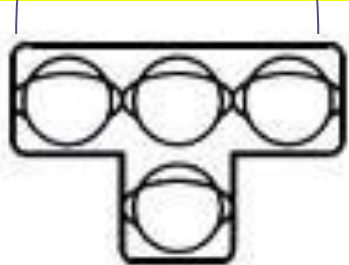
Действуют только на одну

Запомните их название:

РЕВЕРСИВНЫЕ

Железнодорожные светофоры

Трамвайный
светофор

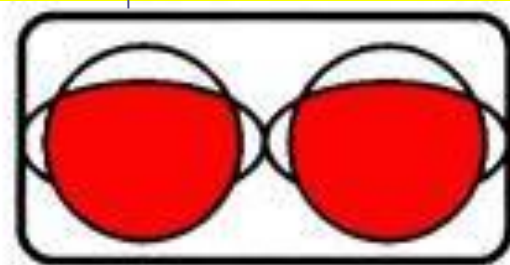


Т.5

Светофоры для проезда
железнодорожного
переезда для машин



Т.6



Т.6.д



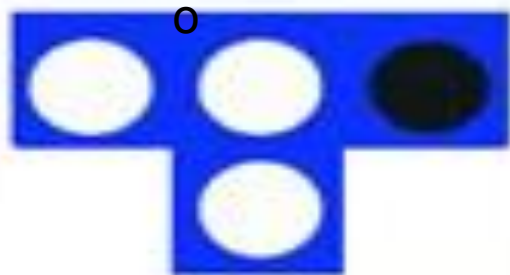
налев



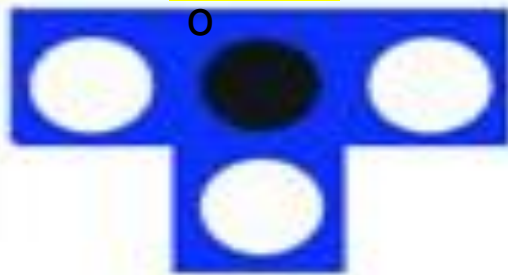
прям



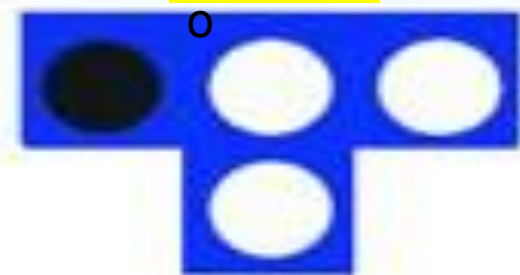
направ



прямо и
налево



Налево и
направо



Прямо и
направо



Во все
стороны



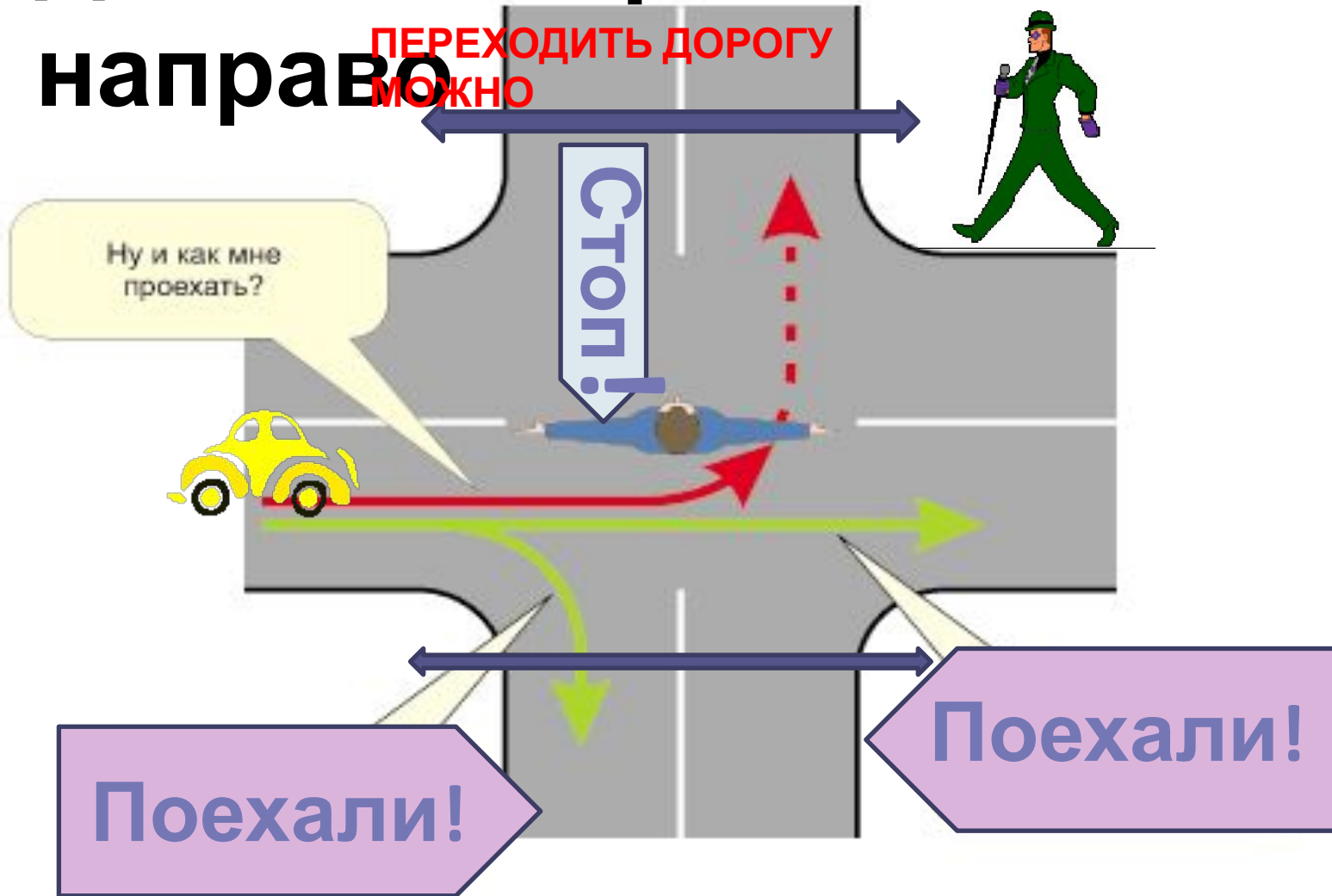
СТОП

СИГНАЛЫ РЕГУЛИРОВЩИКА



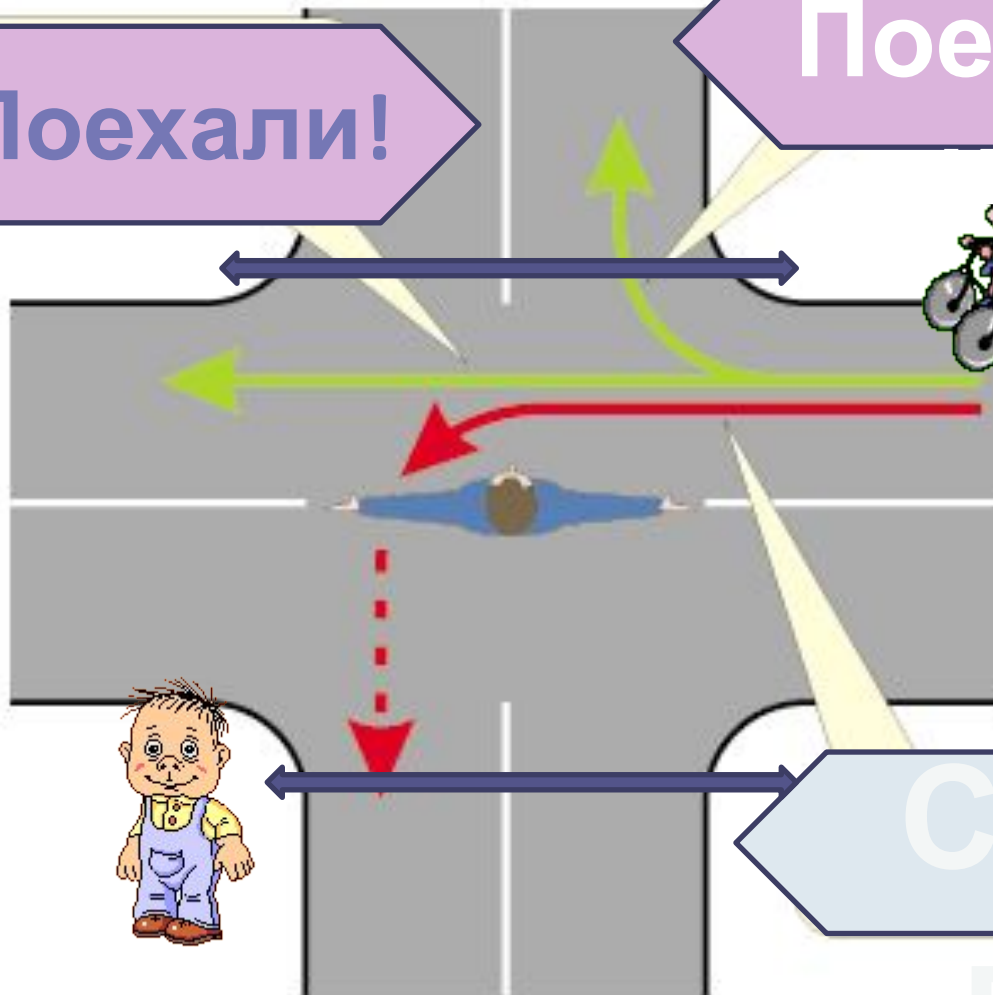
Со стороны левого бока

Движение прямо и направо



Поехали!

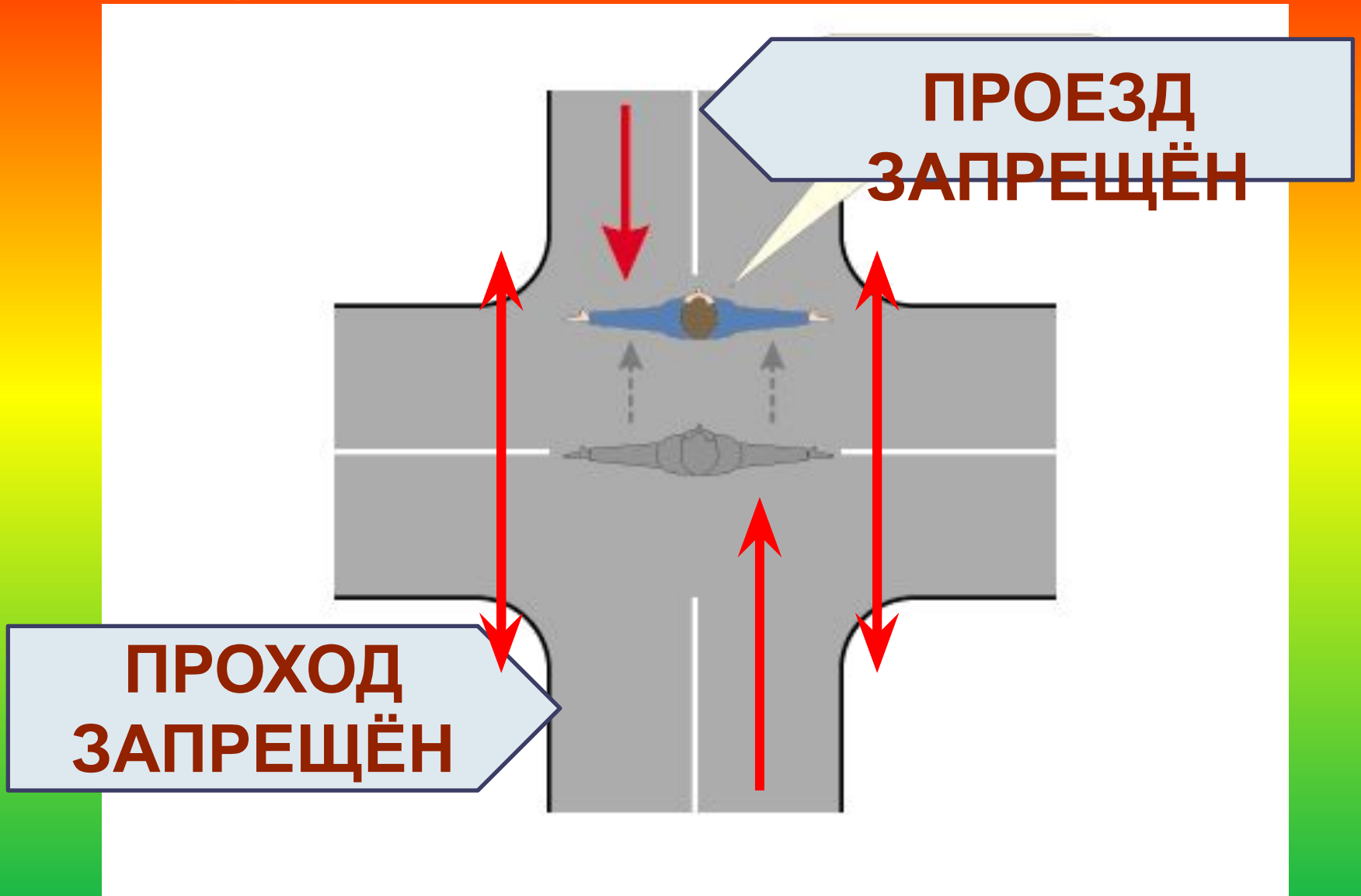
Поехал



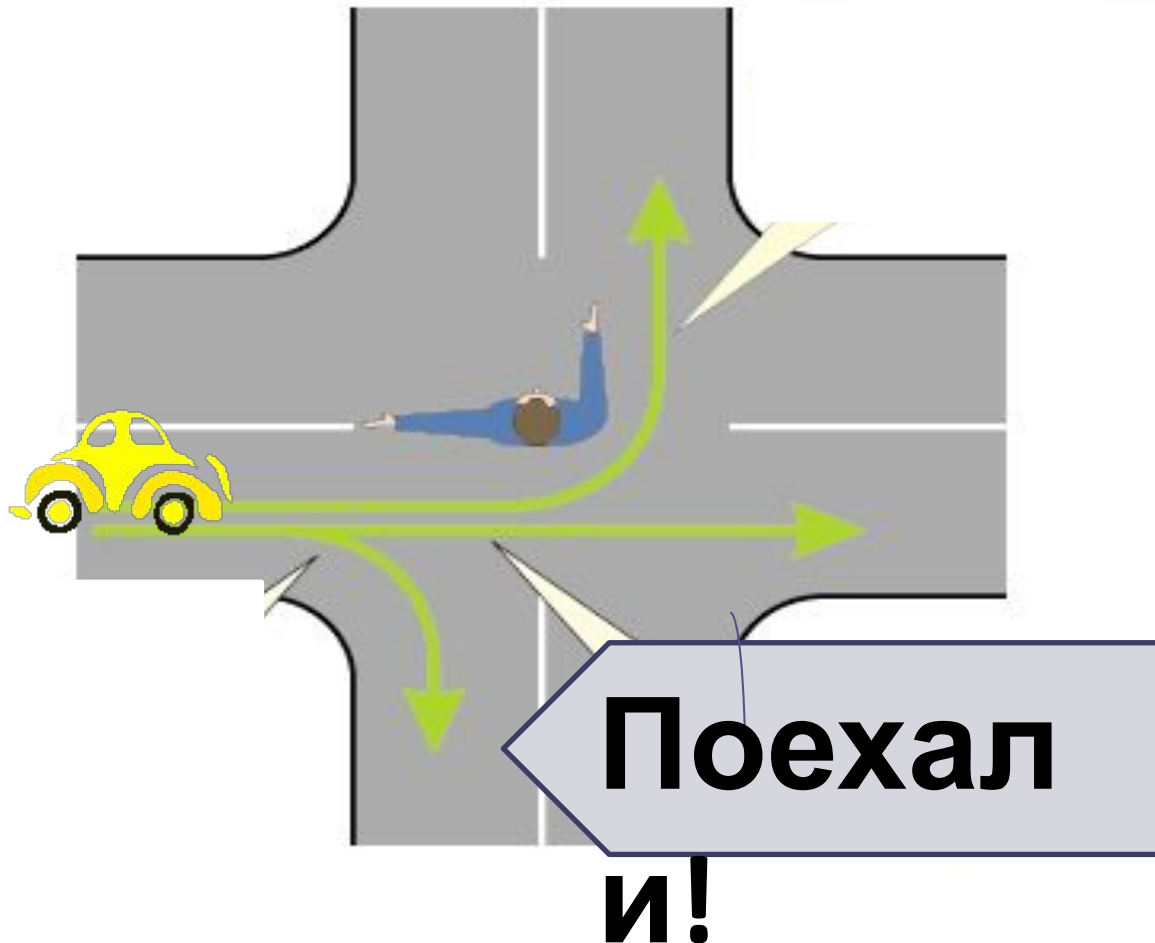
Сто

п!

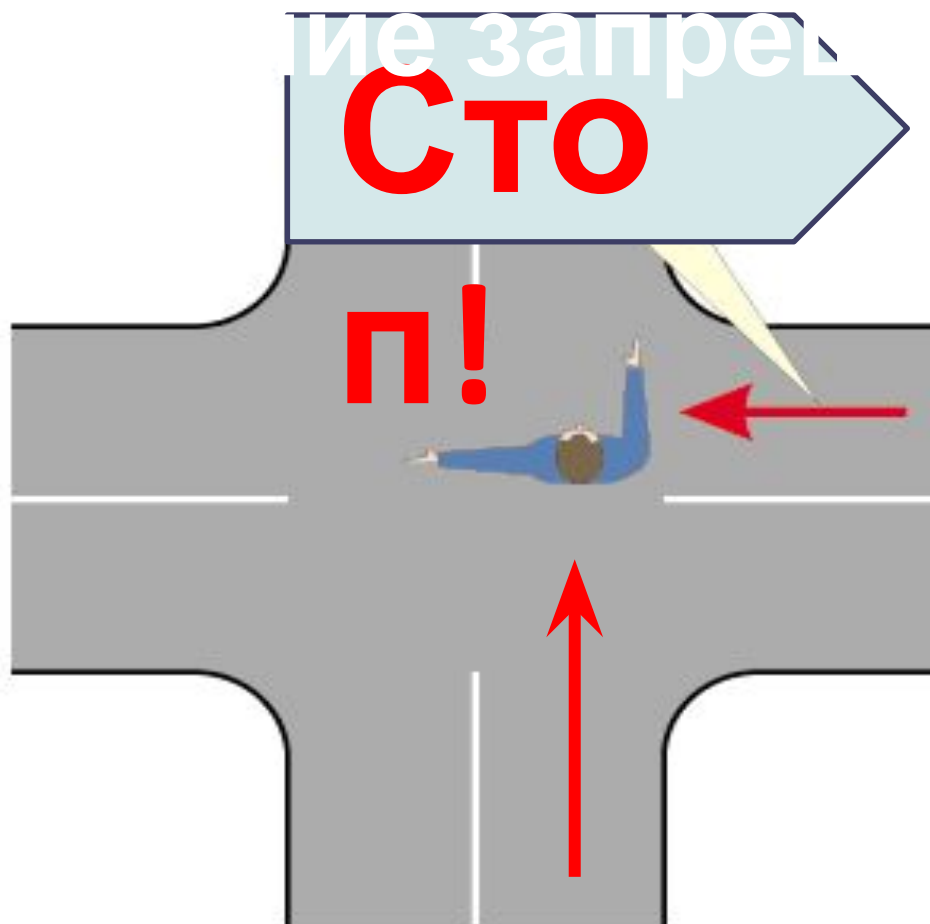
Грудь, спина – стена!



Со стороны левого бока –
движение во всех направлениях



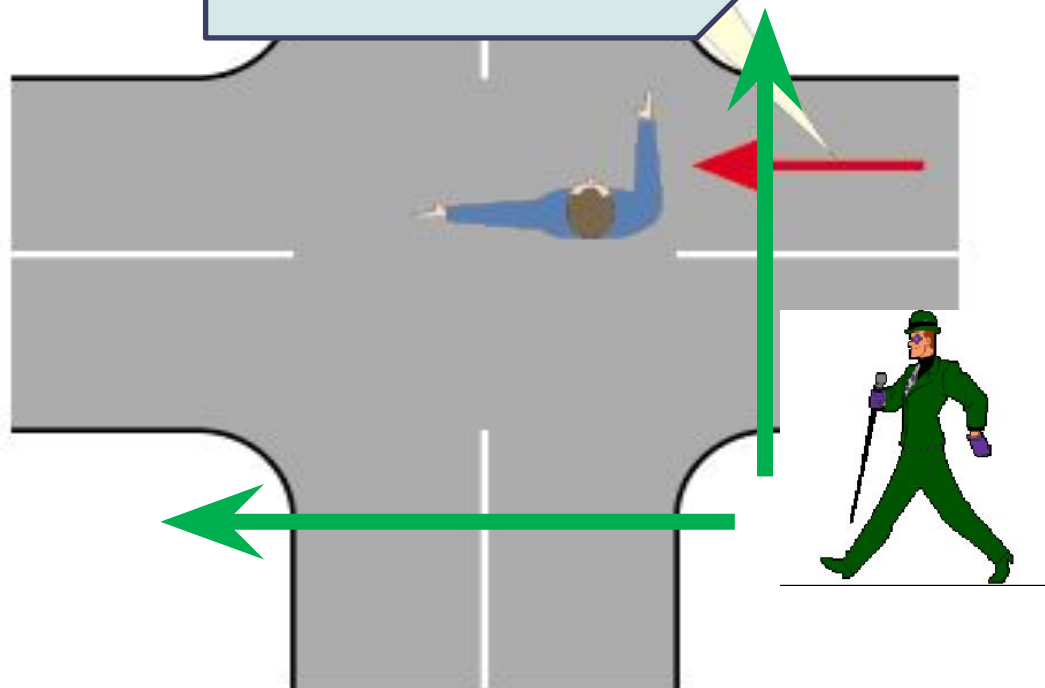
Со стороны правого бока и спины –



Со стороны груди движение ТОЛЬКО



**Стоп
машина!**





Рука поднята вверх:

**движение всех транспортных
средств и пешеходов
запрещено во всех
направлениях, кроме случаев,
предусмотренных пунктом
6.14 Правил**

Внимание!

