

Коммерческое предложение по билбордам и призмаборда 2018года.(цены указаны с учетом НДС)

1.Ежемесячная арендная плата за билборд или призматрон в г.Шымкент в месяц –65 000 тг.

2.Ежемесячный налог за наружную (визуальную) рекламу - 24050тг

3.Монтаж/Демонтаж –5000тенге.

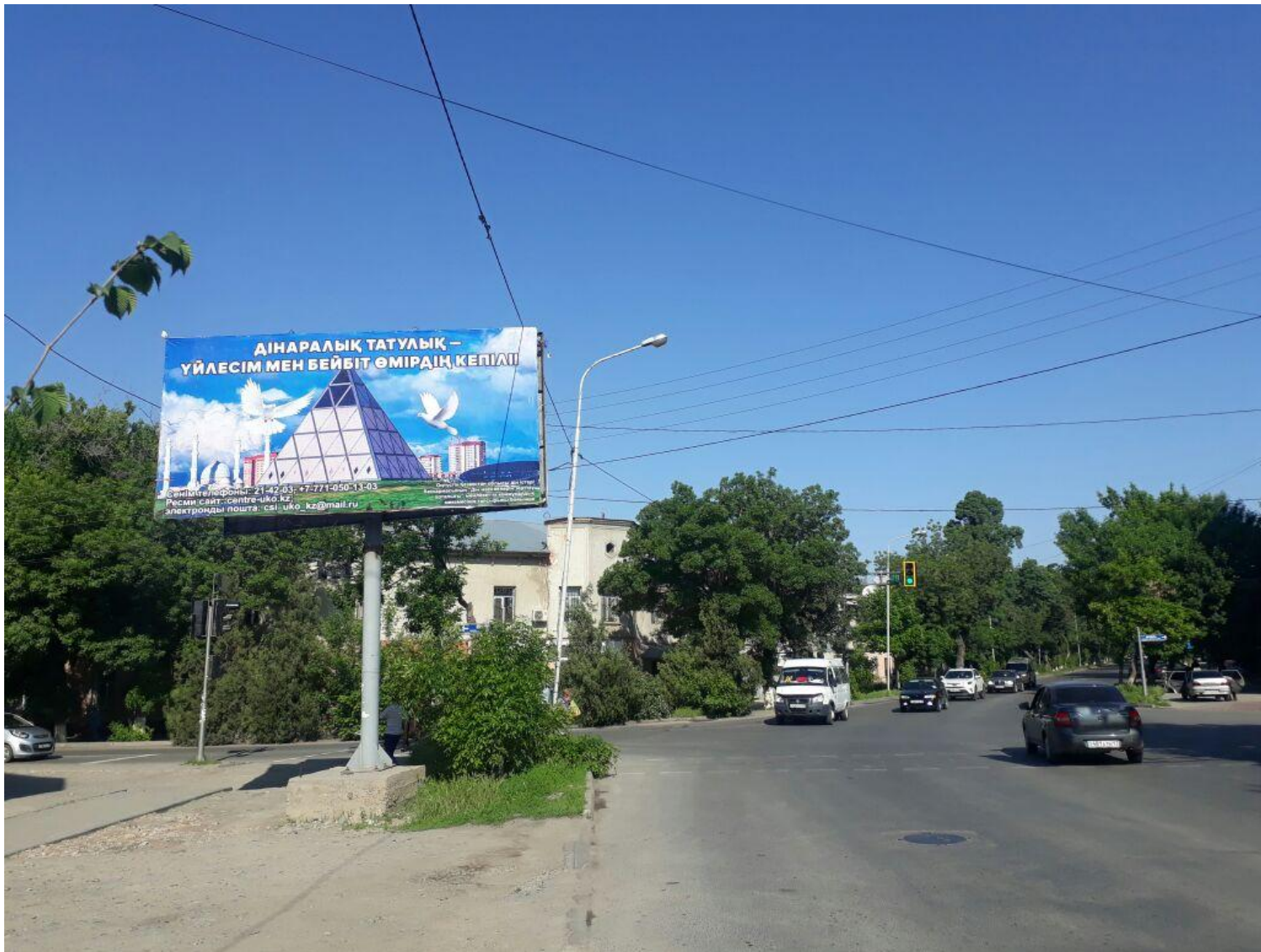
4.Распечатка баннера размером (3х6м) - 15000тг

5.Распечатка на призмаборд размером (3х6м)- 25000тг

Калдаякова – Кремлевская, стр.А



Калдаякова – Кремлевская, стр.Б



Ташкентская трасса, выезд из города (ПОСТ ГАИ)



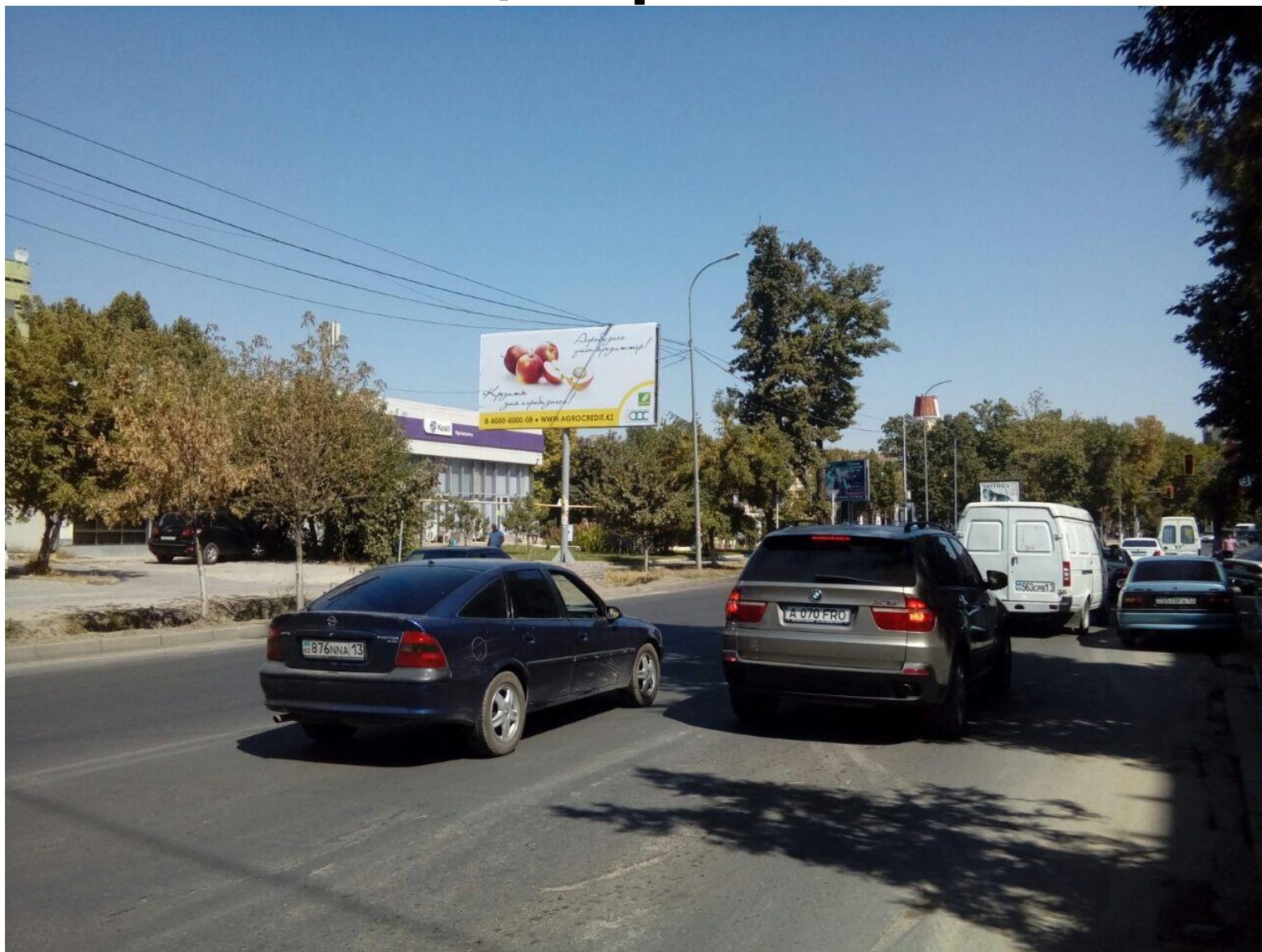
Рыскулова – Казыбек би, призматрон



Ташенова - Иляева



Туркестанская, перед «Кселл центром»



Жибек жолы, рынок «Айна»

БРОНЬ



Толе би – Адырбекова, Верхний рынок, напр. «Акбар»

БРОНЬ



Рыскулова, напр. Рынок «Самал»

БРОНЬ



Жибек жолы – Аргыбекова, выезд из города



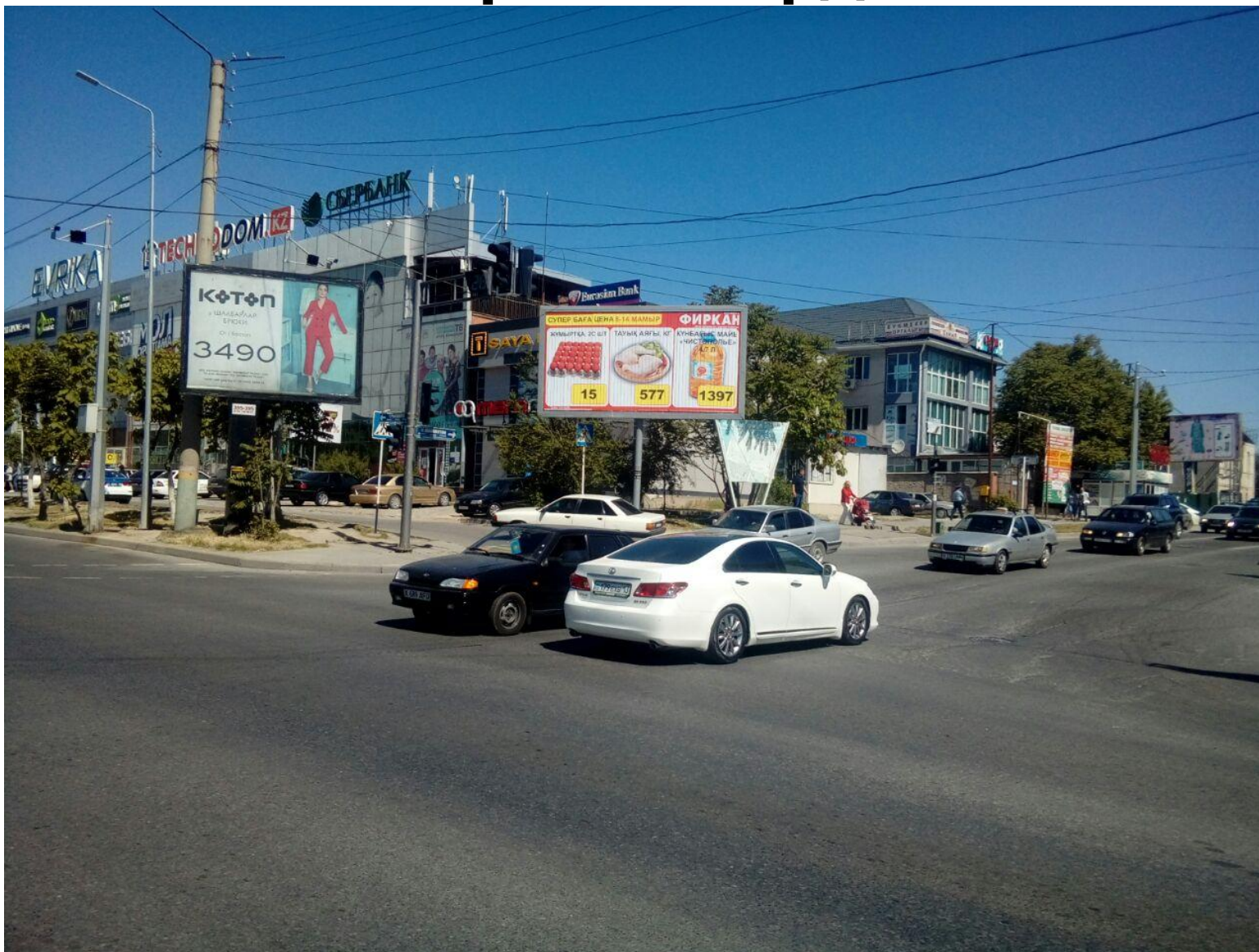
Айтеке би – Володарского, напр. «Магнум»



Ахунбабаева, перед рынком «Алаш»



Рыскулова – Шаяхметова, мкр. «Север» призмаборд



Жибек жолы, перед рынком «Коктем»



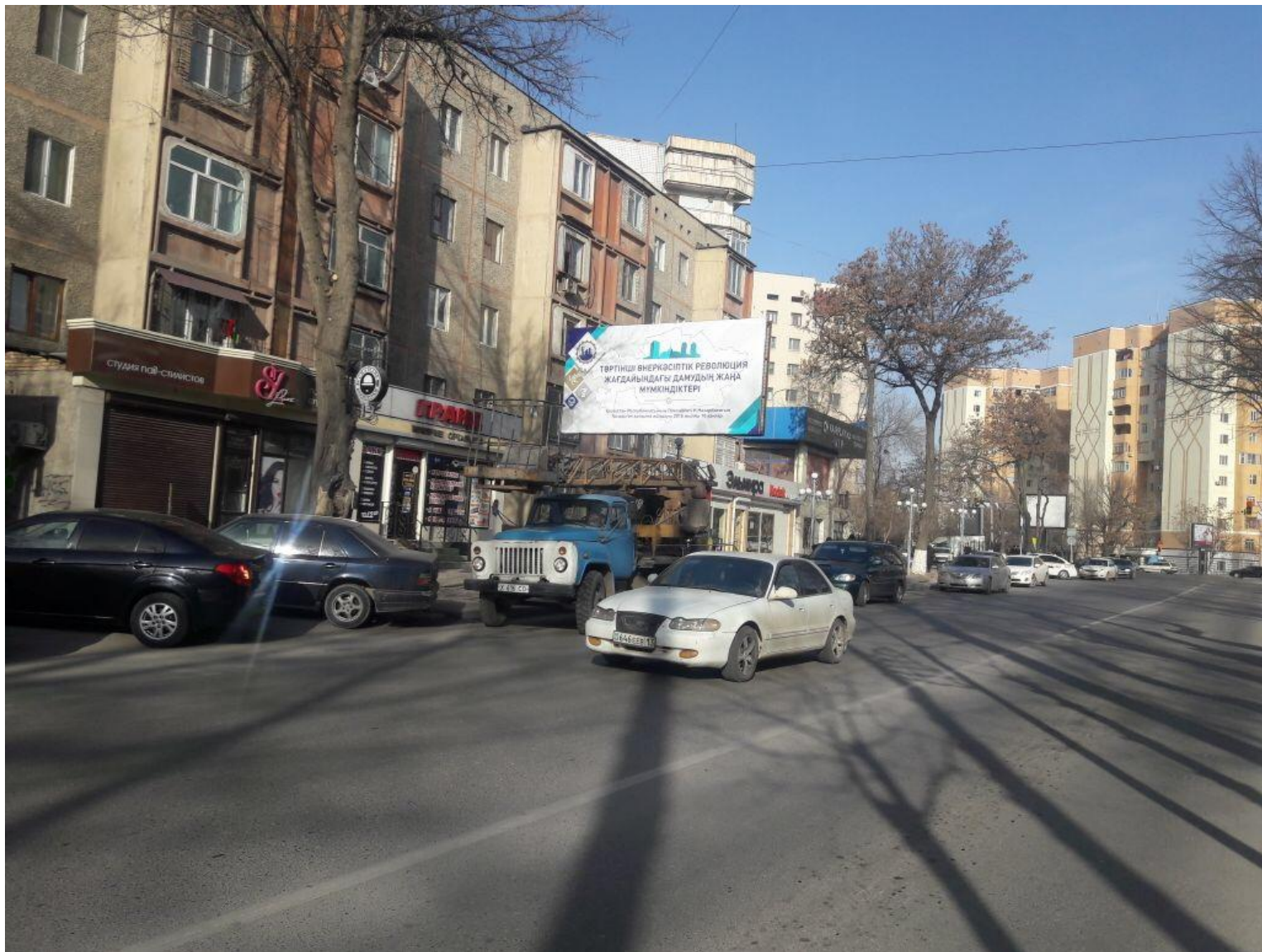
Айтеке би, перед маг. «Магнолия»



Аскарова, перед ТК «Империя»



ул.Бейбитшилик, перед гост. комплексом «Айдана Плаза»,стр.Б



Аймауытова, напр. рынок «Айна», призмаборд



ул.Бакбаева,Аэропорт



Казыбек би - Некрасова



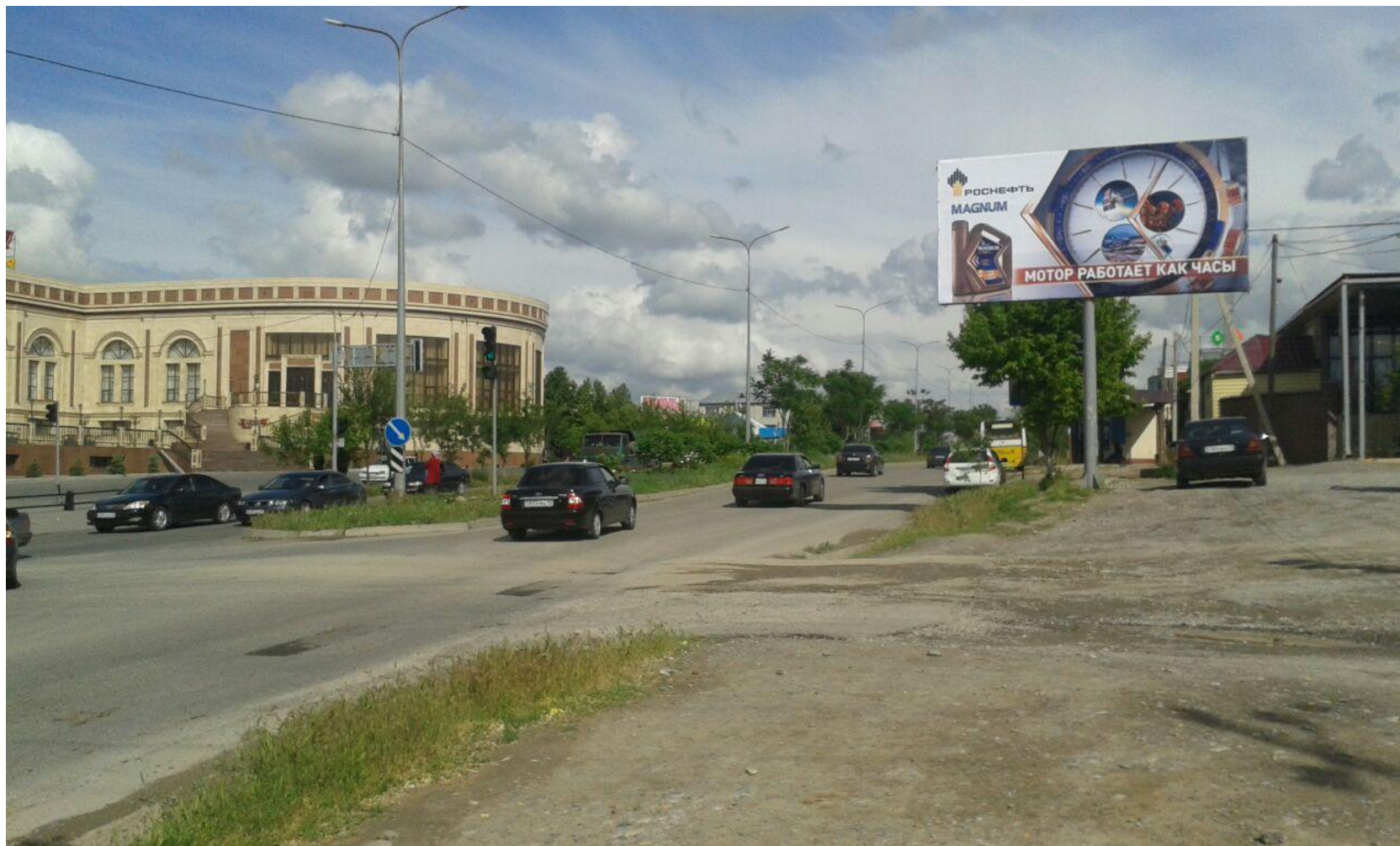
Анарова, Ждвокзал, стр.А



Рыскулова - Казыбек би, напр. «Гипер Хауз»



Рыскулова – Утегенова, стр.А



Рыскулова – Утегенова, стр.Б, район элитных частных домов

БРОНЬ



из Аэропорта, ул. Бакбаева



Рыскулова – Адырбекова, призматрон



Ташкентская трасса (рынок «Виразж»), стр.Б



Капал батыра, мост, памятник, выезд из города

БРОНЬ



Байтерекова,возле мечети,стр.А



Анарова, Капал батыра, кольцева, призматрон



Ж.Жолы – Аргынбекова, стр.Б, выезд из Пахтакор, Тассай



Аргынбекова – Утегенова, стр.Б



ул.Бакбаева,в сторону Аэропорта

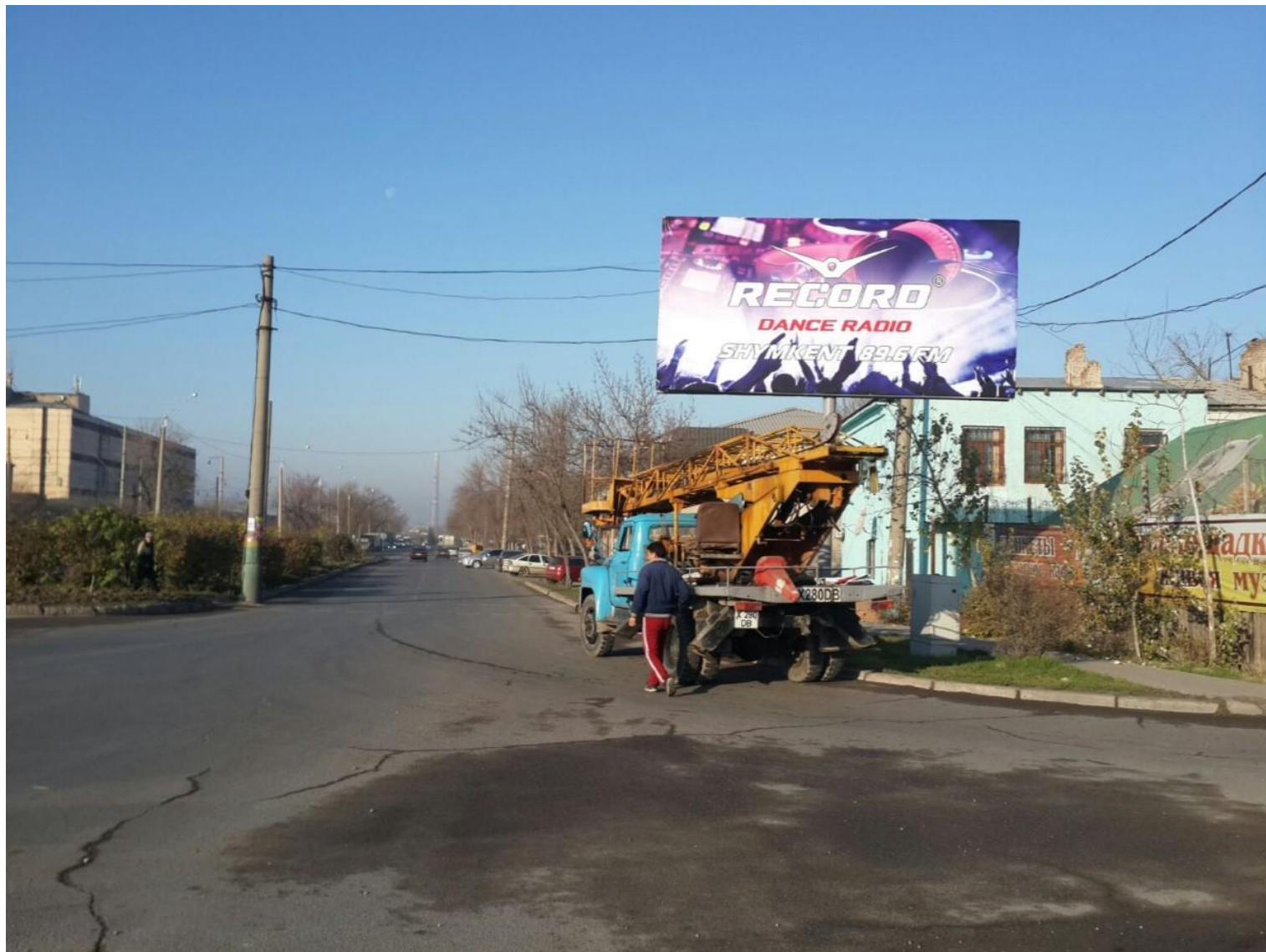


Аргынбекова – Байтурсынова, стр.А



27 декабря 2016 г., 16:01:22
Аргынбекова улица

Жангельдина – Рашидова, стр.А



Жангельдина – Рашидова, стр.Б



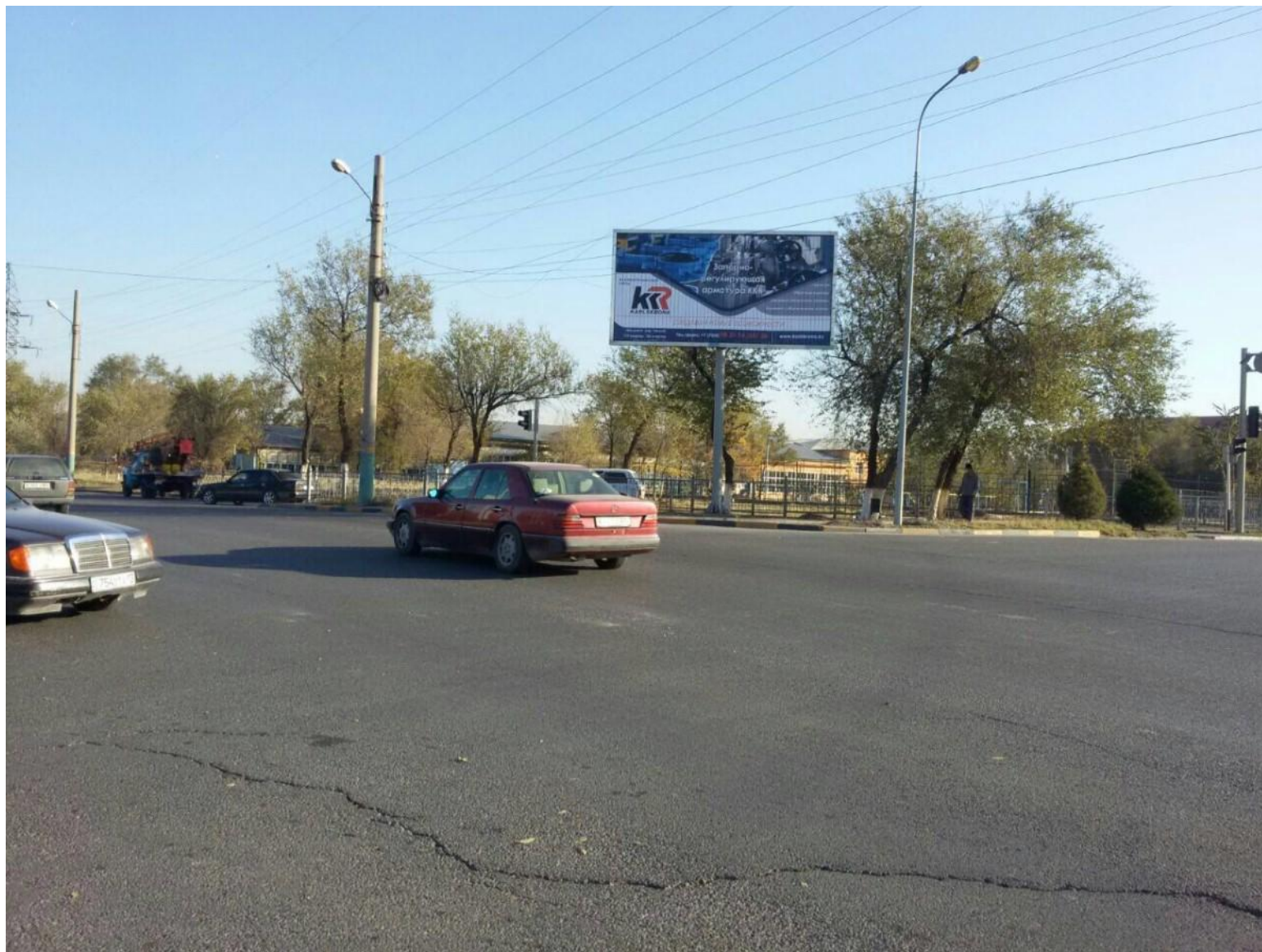
Ленгерское шоссе, стр.А



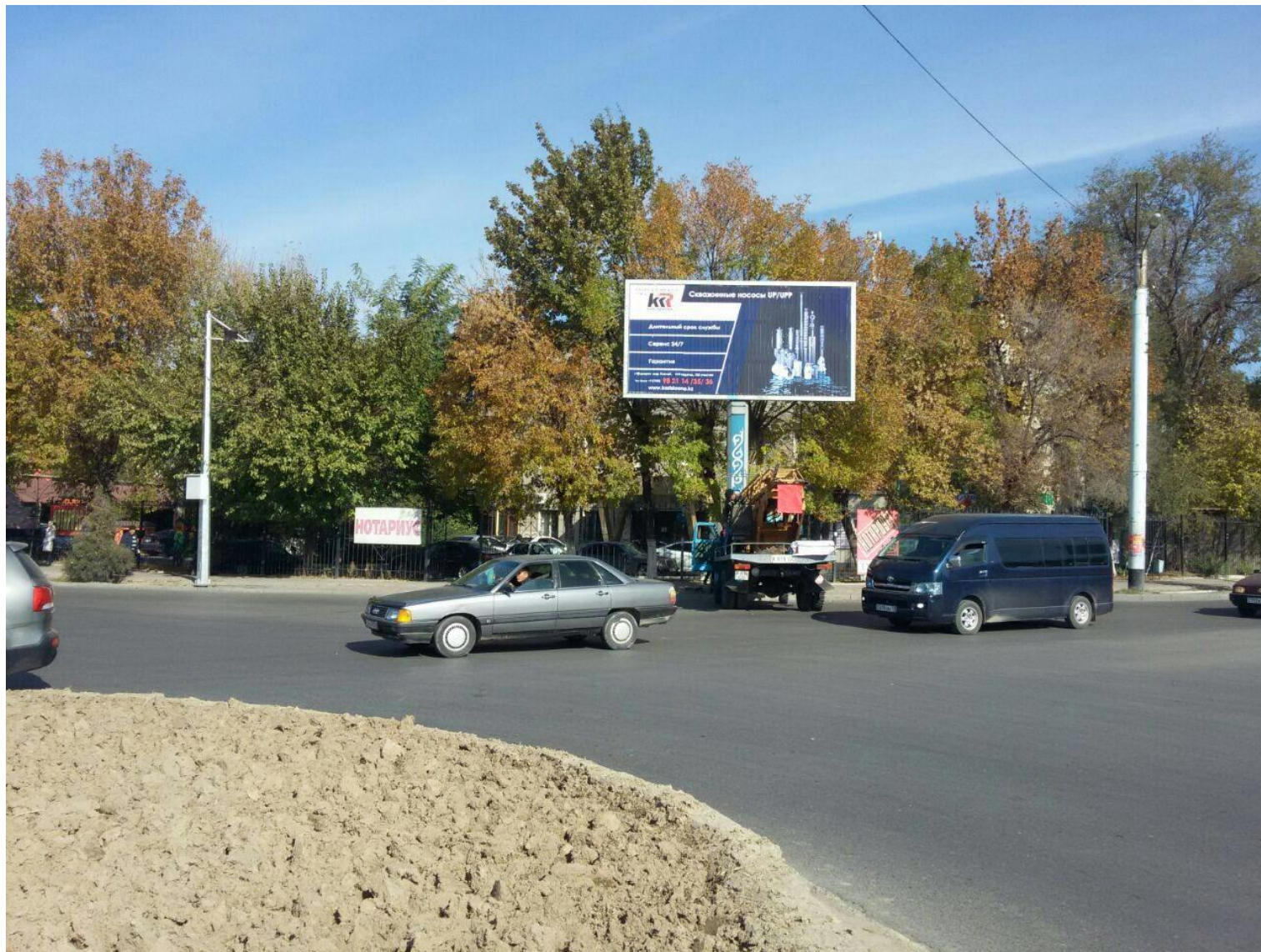
Ленгерское шоссе, стр.Б



Рыскулова – Казыбек би, призмаборд



Капал батыра, кольцевая, призмаборд



ул. Байтерекова, стр. Б



Алматинская трасса, заезд на рынок «Жибек жолы», стр.Б



Алматинская трасса, заезд в рынок «Жібек жолы», стр.А



Ташкентская трасса, мост, выезд в районные центры



Аргынбекова – Байтурсынова, новостройки



27 декабря 2016 г., 16:01:23
Аргынбекова улица

Коммерческое предложение по скроллерам (3x4м)

1. Ежемесячная арендная плата за «скроллер» в г. Шымкент в месяц – 45 000 тг с учетом НДС.
2. Ежемесячный налог за наружную (визуальную) рекламу - 11345 тг.
3. Распечатка и Монтаж/Демонтаж на конструкцию «скроллер» – 17000 тенге.

Байтурсынова – Желтоксан, перед гост. «Риксос»



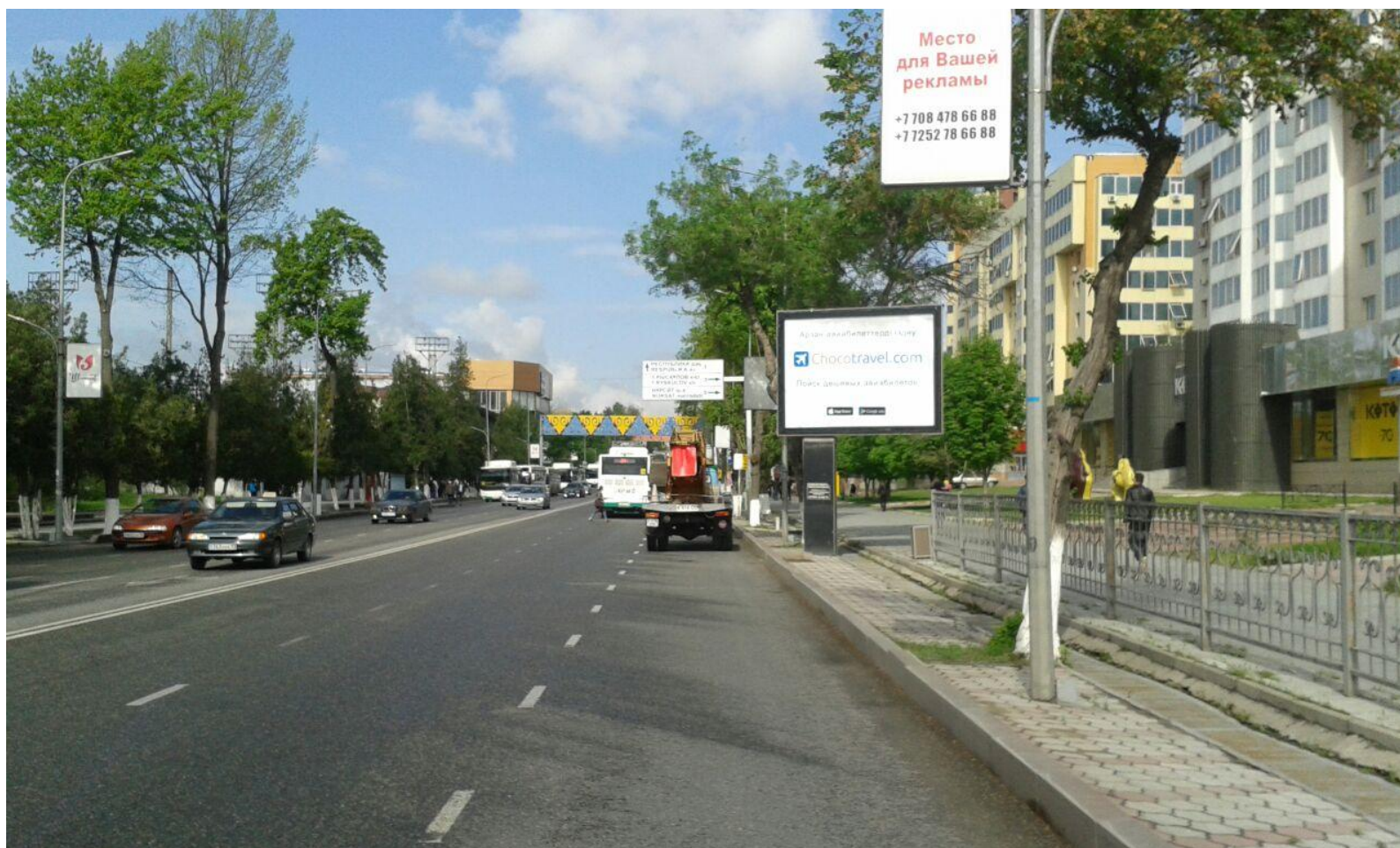
Бульвар Кунаева – ул.Тажибоева



проспект Тауке хана, перед парком «Кен баба»



проспект Тауке хана, перед маг. «Котон, Илиана»



Момышулы (перед маг. «Саржиани»), скроллер освещение есть



**ул.Володарская – ул.Айтеке би ,(возле ТД «Магнум»),
скроллер**

СЕРВИСНОЕ СЕТЬ



Жибек жолы (рынок «Коктем»), скроллер освещение есть



Момышулы (СКВЕР универ-та «ЮКГУ»), скроллер,
освещение есть

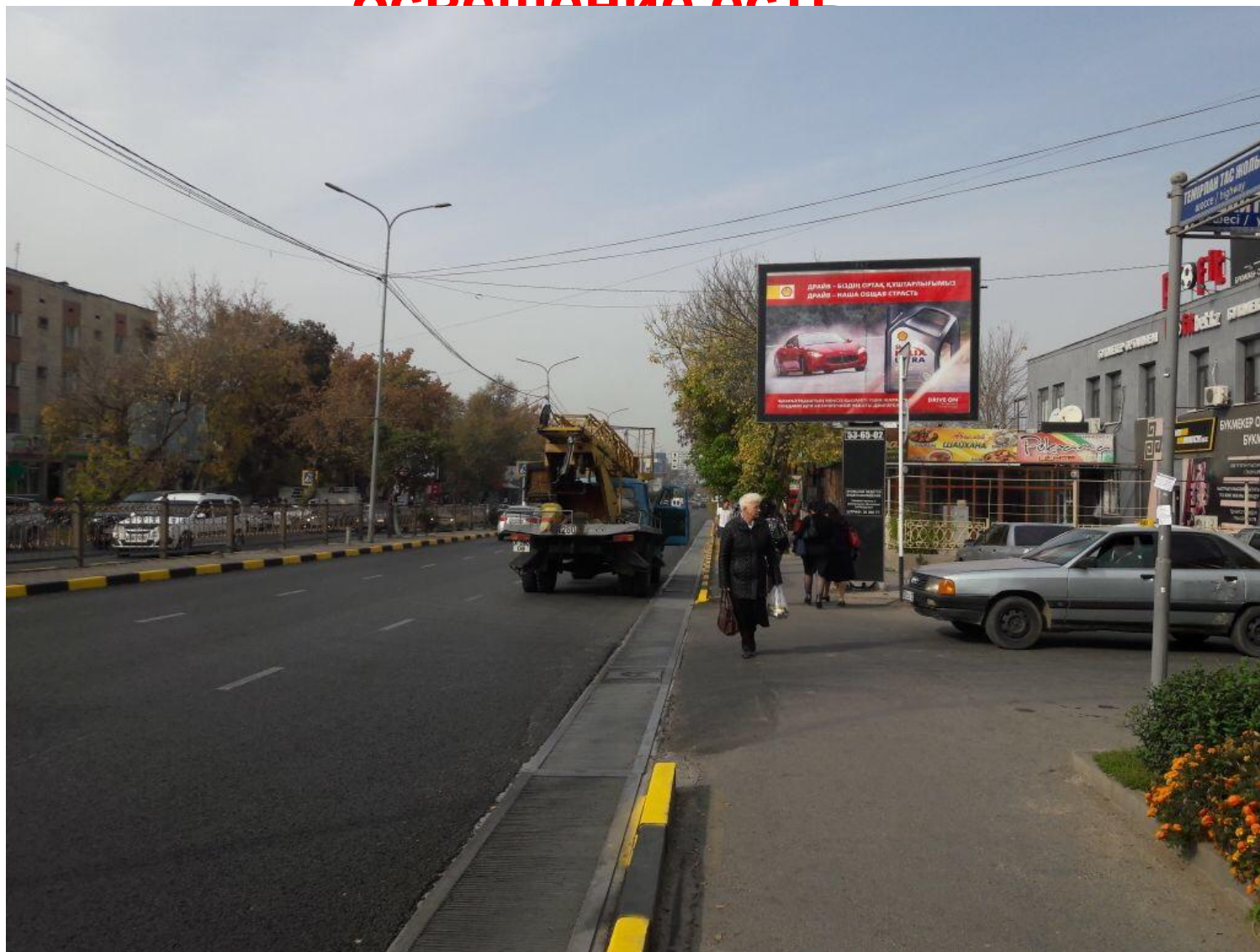


**Рыскулова – Жибек жолы (перед ТД «Атлант»), скроллер
освещение есть**



Тамерлановское шоссе,(перед ТД Баян сулу , 2)

ОСВЕЩЕНИЕ ОСТЯ



**Иляева – Момышулы, рядом сквер универ, «ЮКГУ»
скроллер
освещение есть**



проспект Тауке хана – ул.Б.Момышулы,рядом памятник, скроллер



Жангельдина - Калдаякова, напр. Колледж «Фемида», скроллер

освещение есть



проспект Тауке хана, перед рестораном «Камшат», скроллер освещение есть



Байтурсынова(напр. Универ. «МКТУ», рядом магазины сотовых телефонов),скроллер освещение есть



бульвар Кунаева – ул.Иляева,скроллер **освещение есть**



Рыскулова, перед рынком «Евразия» освещение есть



Тамер.шоссе, заезд на рынок 2030,скроллер освещение есть



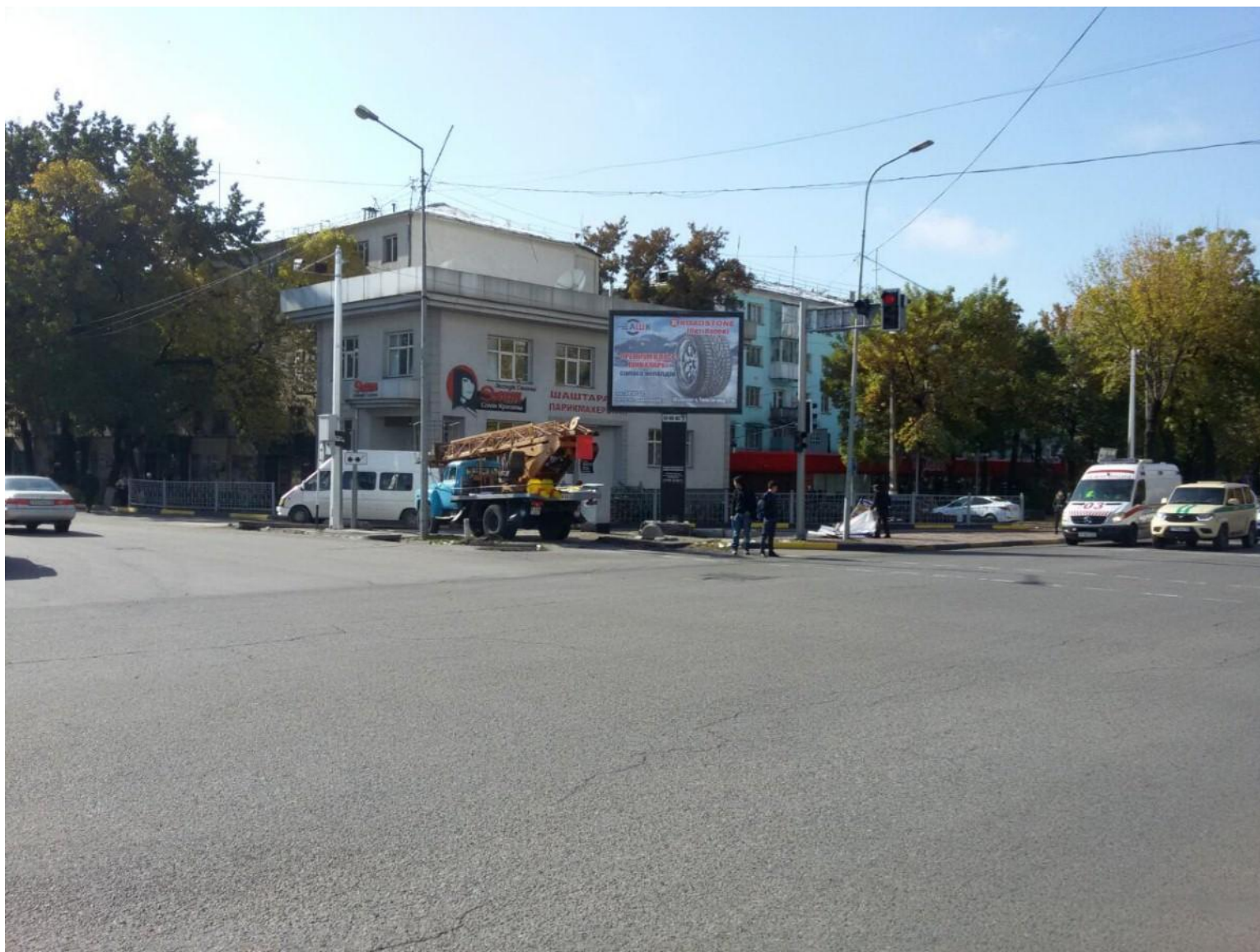
Сайрамская – Ж.Жолы,скроллер освещение есть



Байдибек би – Дулати,скроллер освещение есть



Желтоксан – Момышулы, скроллер освещение есть



бульвар Кунаева, перед ювелирным магазином «Алтын,
напротив «ЦУМ»



Желтоксан – Момышулы, перед «Кегок», скроллер освещение есть



Рыскулова – Сухэ Батора, ост. Север, скроллер освещение есть



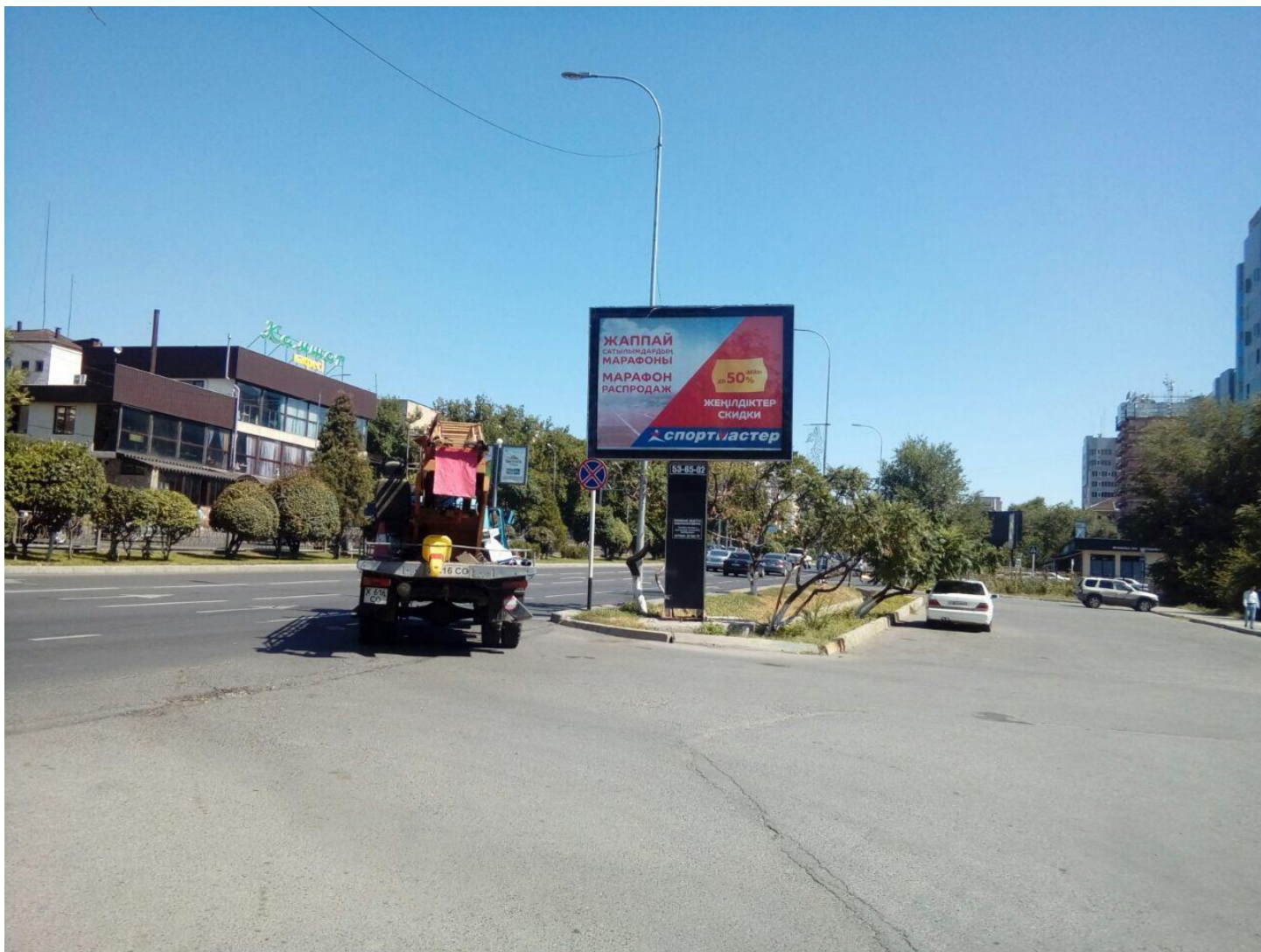
Анарова, Ждвокзал, скроллеры освещение есть



Тамерлановское шоссе – Мира,скроллер освещение есть



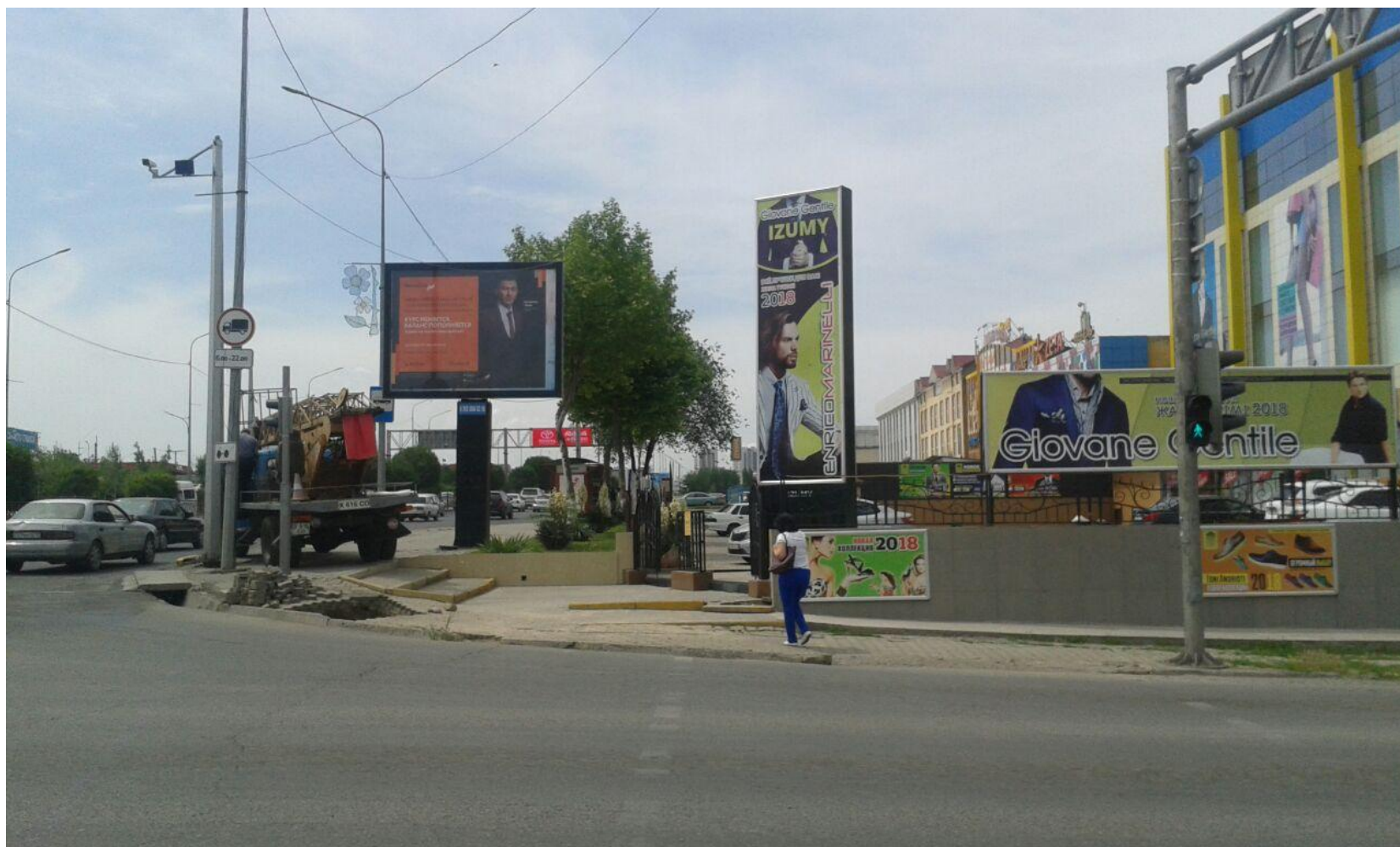
бульвар Кунаева, перед «Форте банк», скроллер освещение есть



ул.Анарова, ЖДВокзал, перед гостиницей «Тиара»,1



Аргынбекова, перед ТД Изуми



Аэропорт



11/04/2017

Мадели кожа, перед ЭСКО



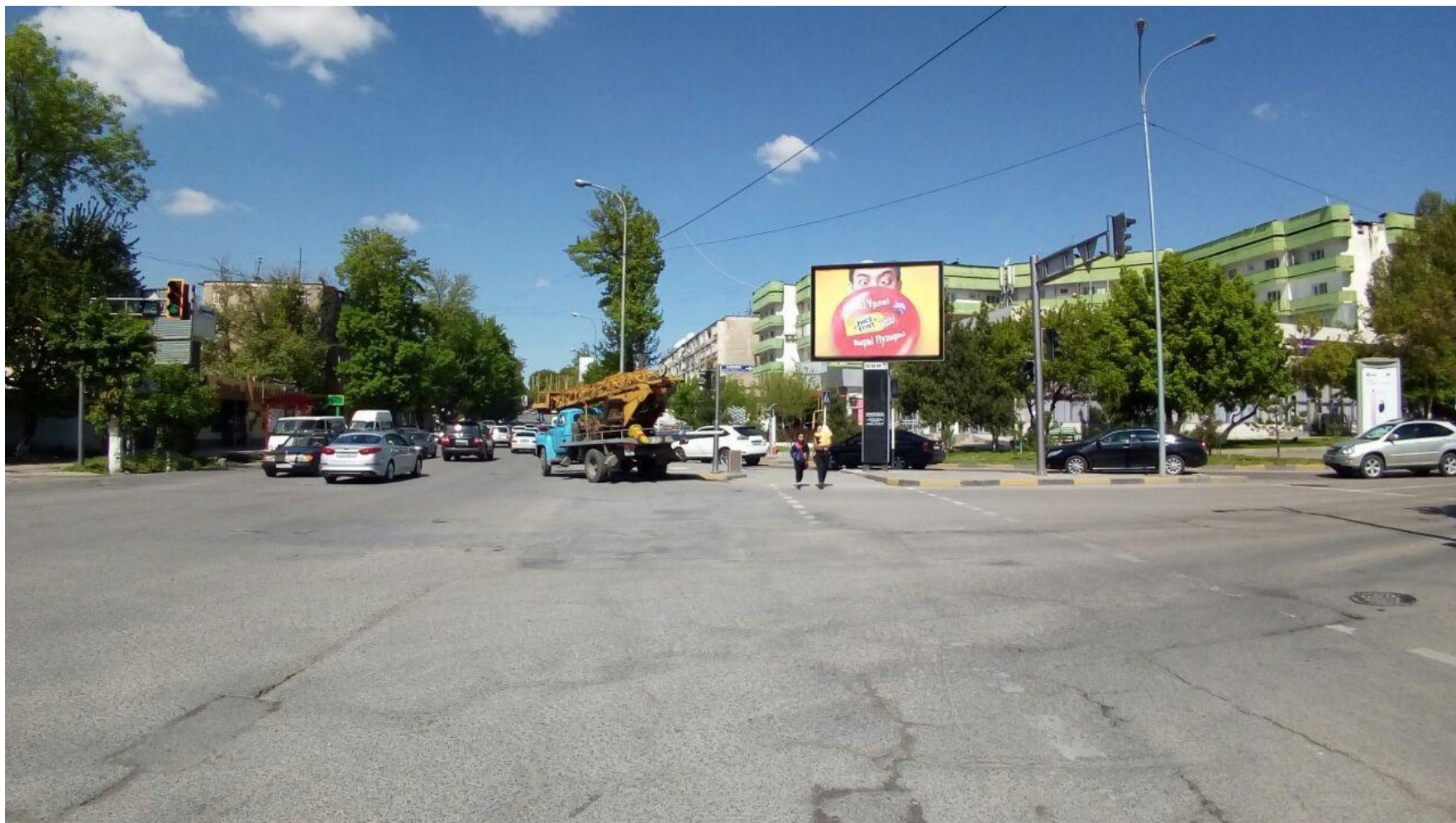
Пр.Республики, перед гост. «ШЫМКЕНТ»



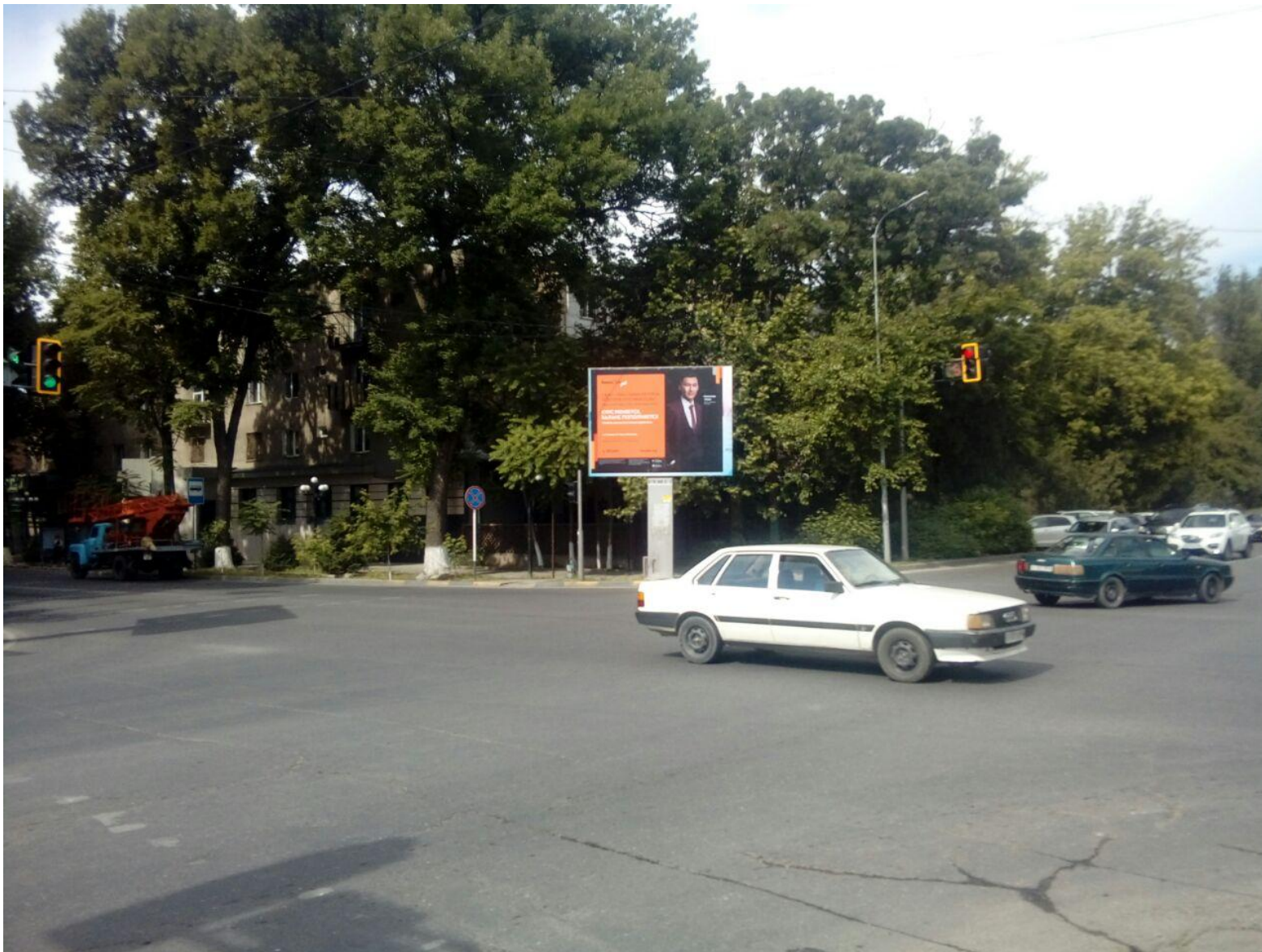
пр. Республики – ул. Аскарова



Туркестканская – бульвар Кунаева, перед Кселл центром



Иляева – Казыбек би



Коммерческое предложение по флексбордам (3x4м)

1. Ежемесячная арендная плата за «флэксборд» в г.Шымкент в месяц
– 45 000 тг с учетом НДС
2. Ежемесячный налог за наружную (визуальную) рекламу -
11345тг
3. Распечатка и монтаж/демонтаж на конструкцию «флэксборд» –
15000тг

Мадели Кожа, перед бизнес центром «ЭСКО»



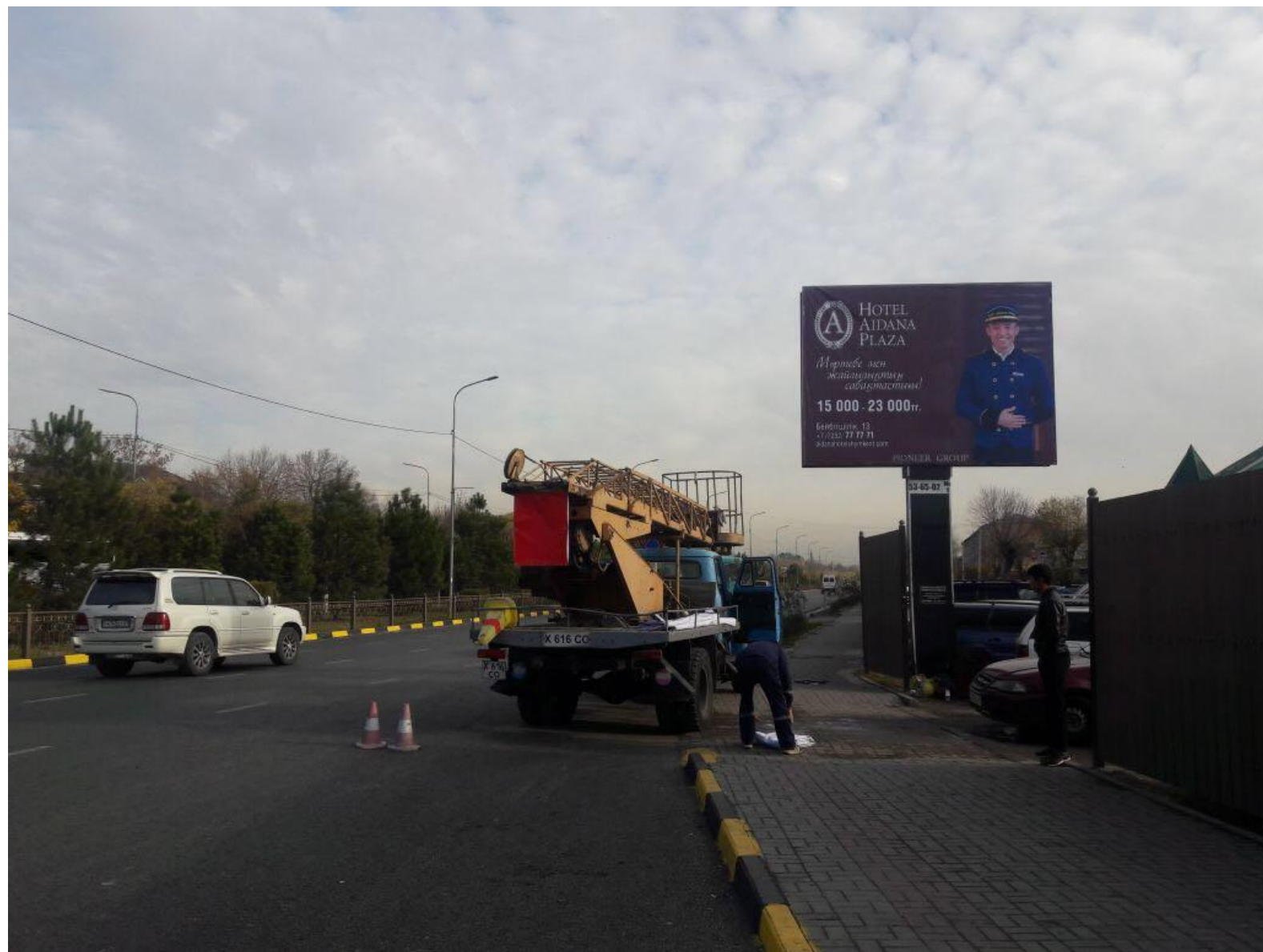
Толле би, « Военкомат, кольцевая



ул.Жангельдина



Тамерлановское шоссе, напр. Гимназия «Торжан»



Тамерлановское шоссе, перед «Нотариусом»



Тамерлановское шоссе, перед бильярдной «Крок»



ул.Байтурсынова (напр. «МКТУ»), флексборд



проспект Республики (гост. «Шымкент»), флексборд, стр.Б



Рыскулова, напр. «Самал Автовокзал»

