

ФЕДЕРАЛЬНОЕ АГЕНТСТВО ПО РЫБОЛОВСТВУ

ФЕДЕРАЛЬНОЕ ГОСУДАРСТВЕННОЕ БЮДЖЕТНОЕ
ОБРАЗОВАТЕЛЬНОЕ УЧРЕЖДЕНИЕ ВЫСШЕГО ОБРАЗОВАНИЯ
"КАЛИНИНГРАДСКИЙ ГОСУДАРСТВЕННЫЙ ТЕХНИЧЕСКИЙ
УНИВЕРСИТЕТ" (ФГБОУ ВО "КГТУ")

ИНСТИТУТ ФИНАНСОВ, ЭКОНОМИКИ И МЕНЕДЖМЕНТА

ПРОЕКТ

НА ТЕМУ: ОЦЕНКА ЭФФЕКТИВНОСТИ СОВЕРШЕНСТВОВАНИЯ ВНУТРИФИРМЕННОГО ОБУЧЕНИЯ И
ПОВЫШЕНИЯ КВАЛИФИКАЦИИ ПЕРСОНАЛА ОРГАНИЗАЦИИ

Выполнила: студентка 4 курса, гр 18-УП
Чеверда Виктория

Цели и задачи работы

Целью работы является разработка рекомендаций по совершенствованию внутрифирменного обучения и повышения квалификации персонала ПАО «Сбербанк», оценить их эффективность.

Задачи работы:

- рассмотреть методику анализа эффективности внутрифирменного обучения и повышения квалификации персонала организации;
- описать подходы к оценке эффективности совершенствования внутри-фирменного обучения и повышения квалификации персонала организации;
- проанализировать персонал ПАО «Сбербанк»;
- проанализировать характеристику внутрифирменного обучения и повышения квалификации персонала и оценка его эффективности;
- разработать рекомендации по совершенствованию внутрифирменного обучения и повышения квалификации персонала ПАО «Сбербанк», оценить их эффективность.

Объект работы – обучение персонала Сбербанка.

Предмет работы – оценка эффективности внутрифирменного обучения и повышения квалификации персонала

Общая характеристика

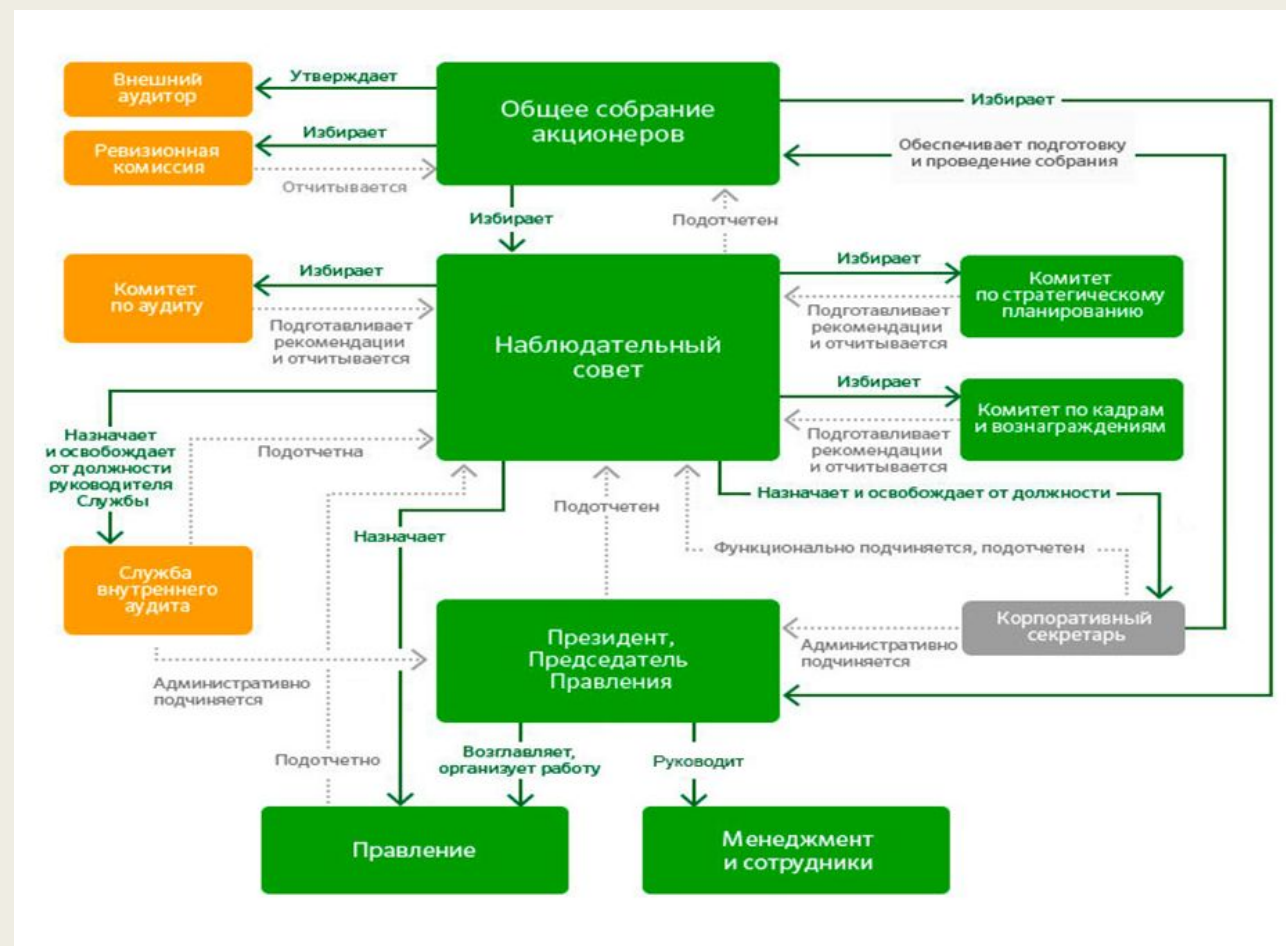
ПАО «Сбербанк» - крупнейший универсальный банк России. В 2019 г. в Сбербанке насчитывают 96,2 млн. частных активных клиентов и 2,6 млн. корпоративных активных клиентов.

Владельцем 50% акций ПАО «Сбербанк» является ФНБ России, который контролируется правительством РФ, остальные акции находятся в открытом обращении. Предоставляет широкий спектр банковских услуг.

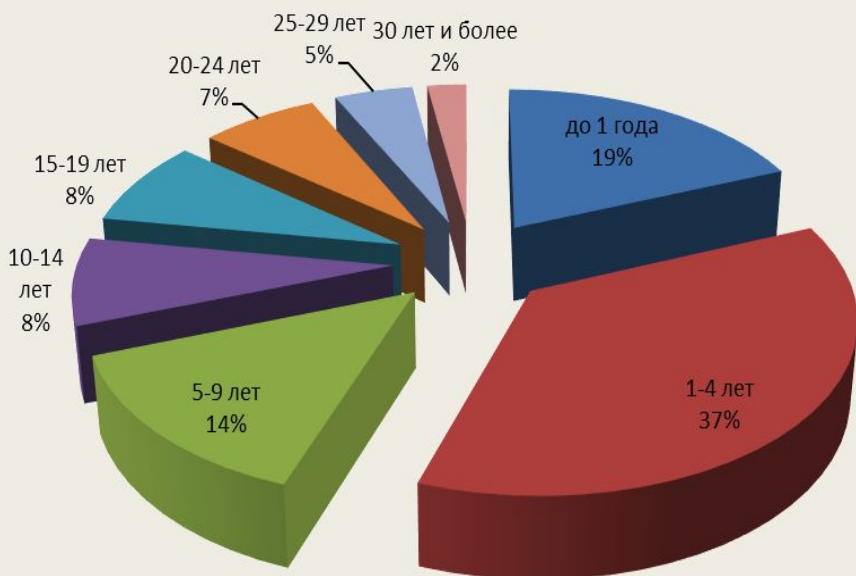
ПАО Сбербанк является самым популярным банком среди розничных клиентов, его услугами пользуется большинство жителей России (87,1 % в 2020 г.), его объем розничного бизнеса в несколько раз больше ближайшего конкурента-ПАО «ВТБ».

ПАО «Сбербанк»

Организационная структура ПАО «Сбербанк»



Анализ персонала ПАО «Сбербанк»



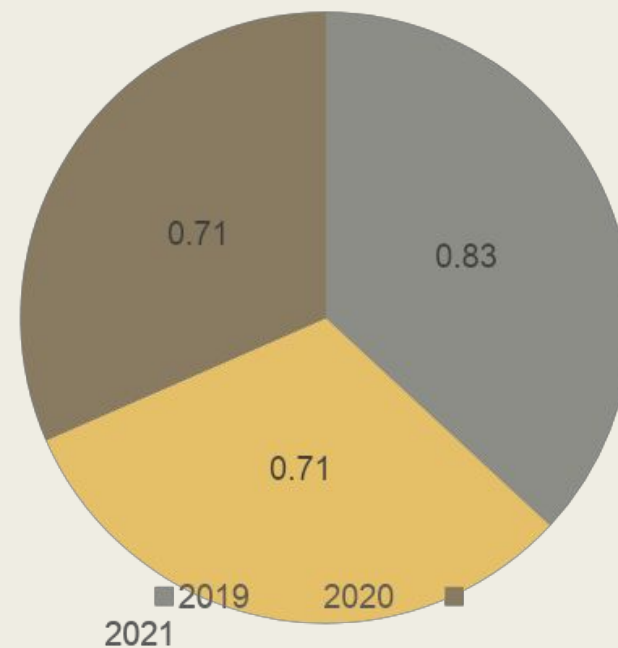
Показатели	2019 год	2020 год	2021 год
Принято работников, всего	20	17	16
в том числе:	-	-	-
по найму	16	14	14
по целевому направлению:	1	1	-
вузов	-	1	1
колледжей и техникумов	-	-	-
по направлению службы занятости	1	1	-
по заявке рекрутинговым агентствам	2	-	1
Выбыло сотрудников, всего	21	17	18
в том числе:	-	-	-
по сокращению штатов	1	1	0
по собственному желанию	20	16	18

Характеристика внутрифирменного обучения и повышения квалификации персонала и оценка его эффективности

Коэффициент квалифицированности персонала



Общий коэффициент квалифицированности

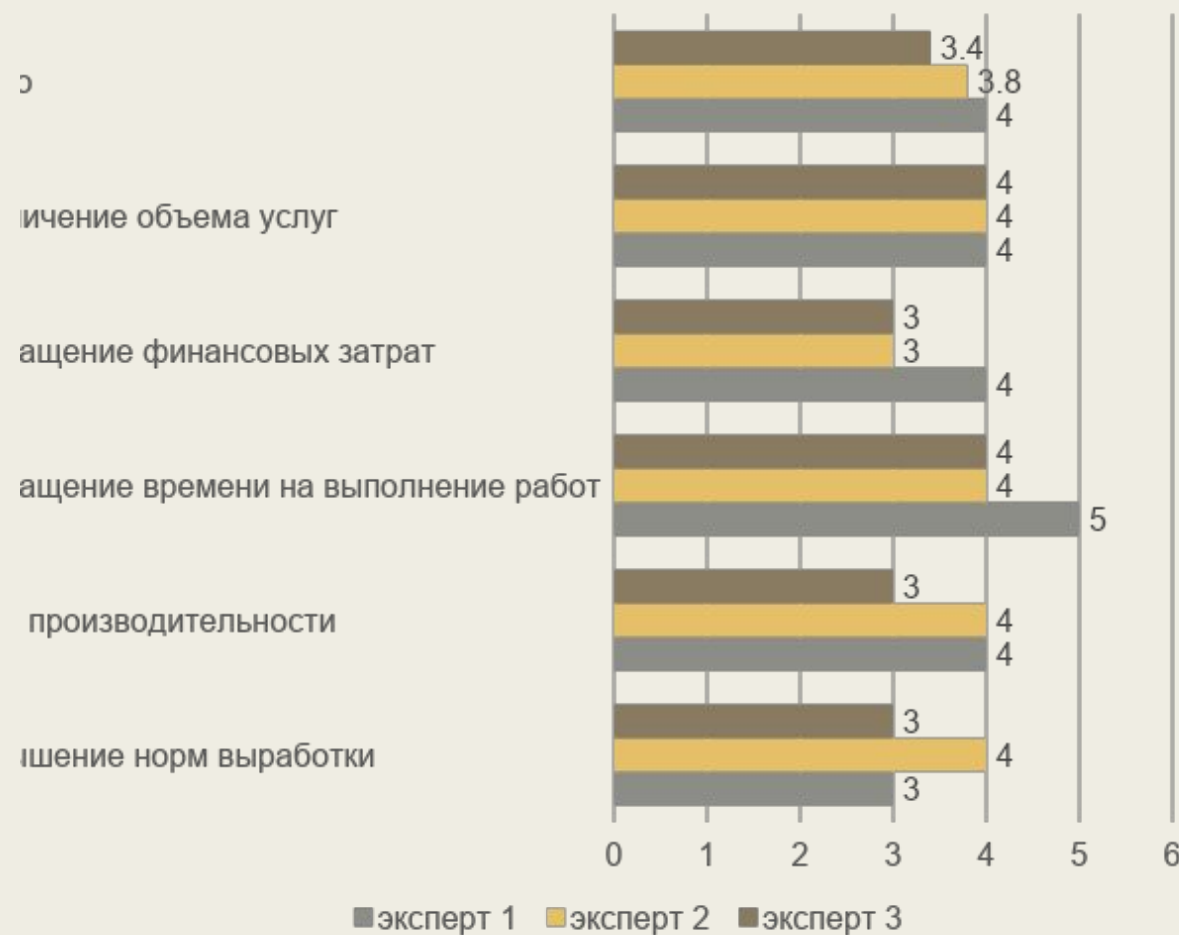


В банке успешно проводят внедрение системы оценки выполнения ключевых показателей эффективности (КПЭ). За 2021 г. в такой оценке приняли участие около 50 сотрудников банка.

Эффективность обучения можно оценить по экспертным оценкам.

В среднем оценка доходит до 4 баллов, что говорит о не эффективном обучении сотрудников, обычных операторов.

Экспертные оценки результатов обучения



Рекомендации по совершенствованию внутрифирменного обучения и повышения квалификации персонала ПАО «Сбербанк»

Порядок организации работы по обучению сотрудников и
повышению квалификации персонала:

- ✓ - определение необходимого количества сотрудников для обучения;
 - ✓ - определение квалификационных требований к должностям;
 - ✓ - определение программы обучения по системе наставничества;
 - ✓ - стимулирование наставников.

Развитие компетенций	Развитие профессионализма
Инструменты коучинга	Для среднего звена «Новые технологии в банке»
Изучение новых технологий Бизнес-практики	Обучение действиям с наставником
Изучение новых услуг	Совместная деятельность с наставником

Оценка эффективности разработанных рекомендаций

Статьи затрат	Сумма, тыс.руб.
Инструменты коучинга	50,0
Поощрения наставников за обучения новым технологиям Бизнес-практики, прибавка в месяц	3,5
Прибавка за наставничество в месяц за обучение новым услугам	4,0

Показатели	2021 г.	2022 г.
Численность, всего	85	85
прошедшие квалификационную аттестацию	25	58
Общий коэффициент квалифицированности	0,71	0,83

Спасибо за внимание!