

МАКРОЭКОНОМИЧЕСКОЕ РАВНОВЕСИЕ

1. СОВОКУПНЫЙ СПРОС
2. СОВОКУПНОЕ ПРЕДЛОЖЕНИЕ
3. МАКРОЭКОНОМИЧЕСКОЕ
РАВНОВЕСИЕ

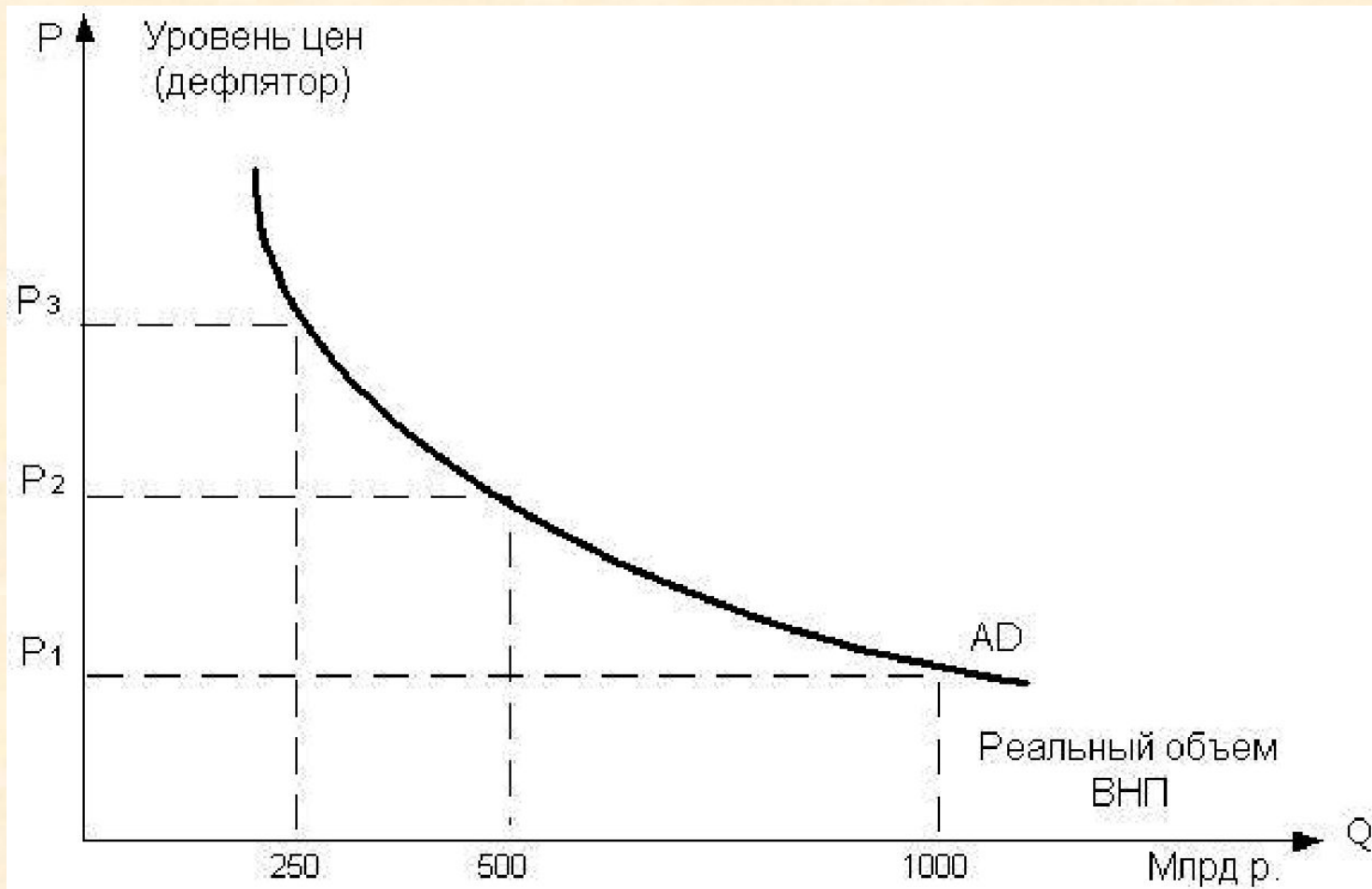
$$AD = ВНП = C + I + G + X_n.$$

В структуре совокупного спроса выделяют следующие расходы:

- на потребительские товары и услуги **C**;
- инвестиционные товары и услуги **I**;
- товары и услуги, потребляемые государством **G**;
- импортные товары при сопоставлении с экспортом **X_n**.

Кривая совокупного спроса

AD



ОТКЛОНЕНИЕ КРИВОЙ AD ВНИЗ И ВПРАВО ОПРЕДЕЛЯЕТСЯ ТРЕМЯ

ФАКТОРАМИ:

- **эффектом процентной ставки** показывает, что уровень цен влияет на объем производства через процентную ставку;
- **эффектом реального богатства** проявляется в том, что при более высоком уровне цен снижается реальная покупательная способность накопленных финансовых активов с фиксированной стоимостью (акции, облигации, срочные счета);
- **эффектом импортных закупок** связан с тем, что объемы импорта и экспорта страны зависят, кроме всего прочего, от соотношения цен в данной стране и за границей.

НЕЦЕНОВЫЕ ФАКТОРЫ СОВОКУПНОГО СПРОСА

- изменения в потребительских расходах C
- изменения в инвестиционных расходах I
- изменения в государственных расходах G
- изменения в чистом экспорте X_n

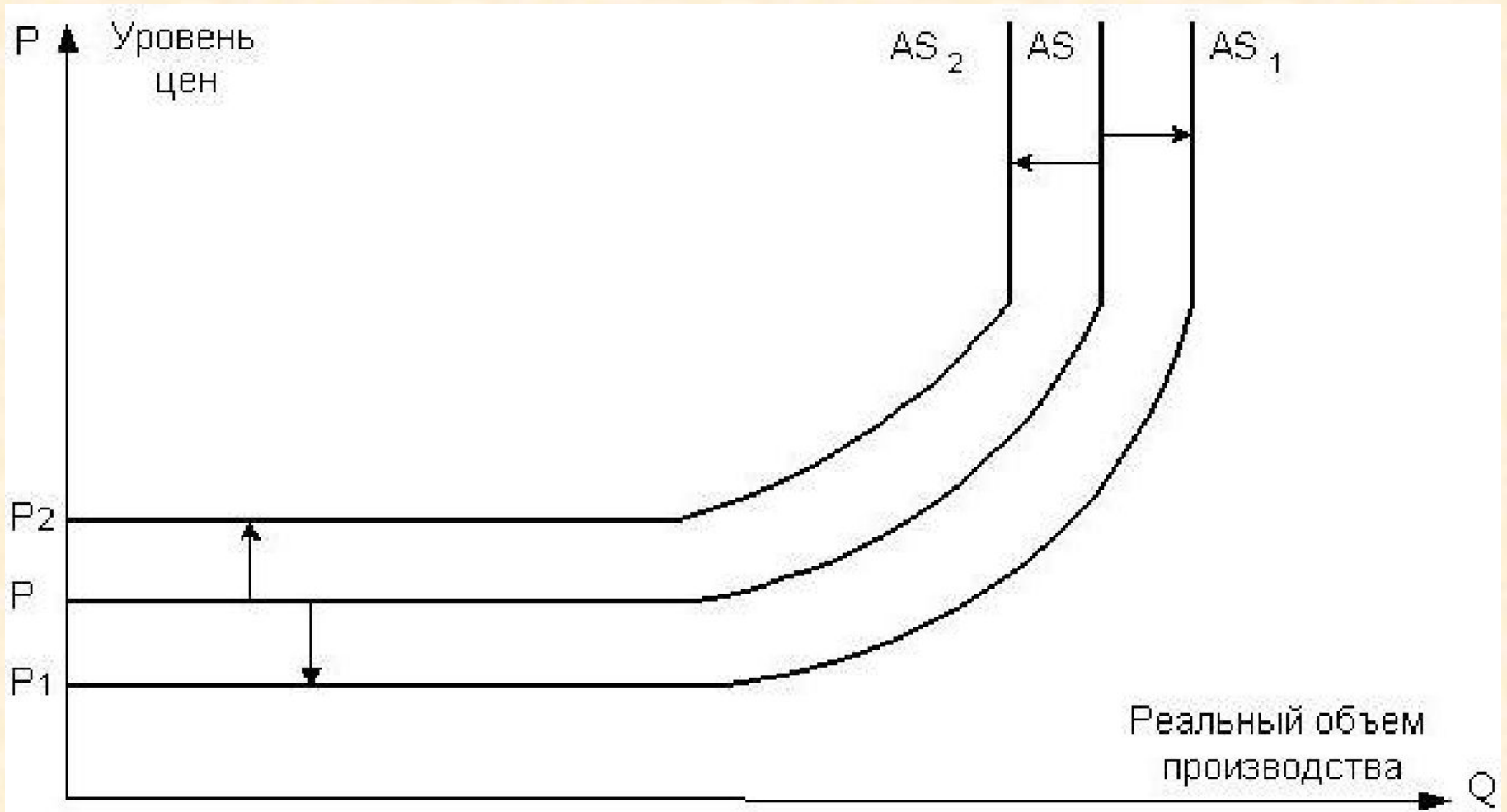
Совокупное предложение AS – это общее количество конечных товаров и услуг, произведенных в экономике за год (объем реального ВВП)



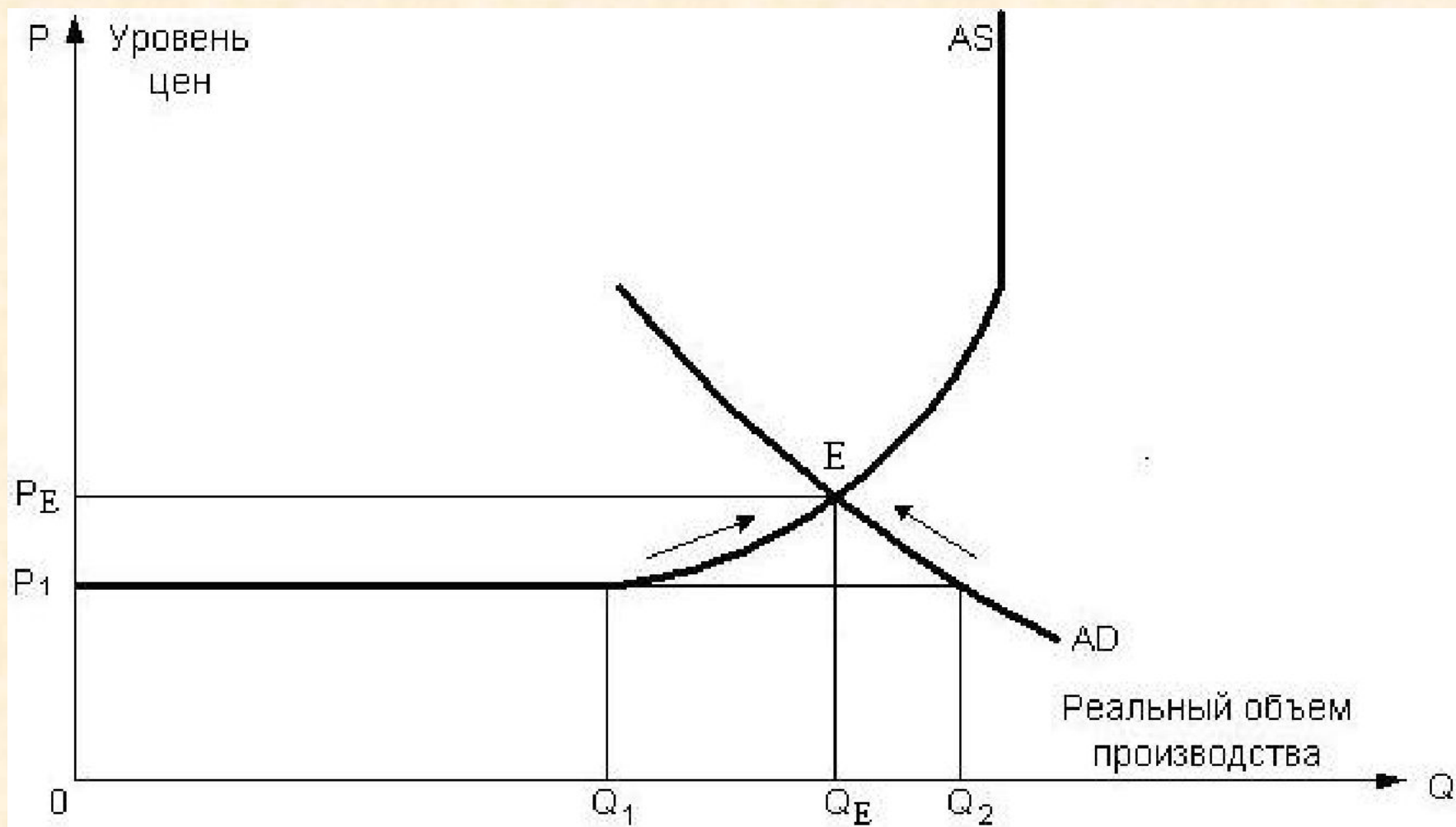
Агрегированная кривая AS состоит из трех сегментов или отрезков:

- **кейнсианского горизонтального отрезка**, отражающего представление кейнсианской теории о функционировании депрессивной экономики или состоянии неполной занятости факторов производства;
- **кейнсианского наклонного (восходящего) отрезка**, соответствующего краткосрочному периоду, при жесткой номинальной заработной плате;
- **классического вертикального отрезка**, соответствующего долгосрочному периоду, при гибкой номинальной заработной плате.

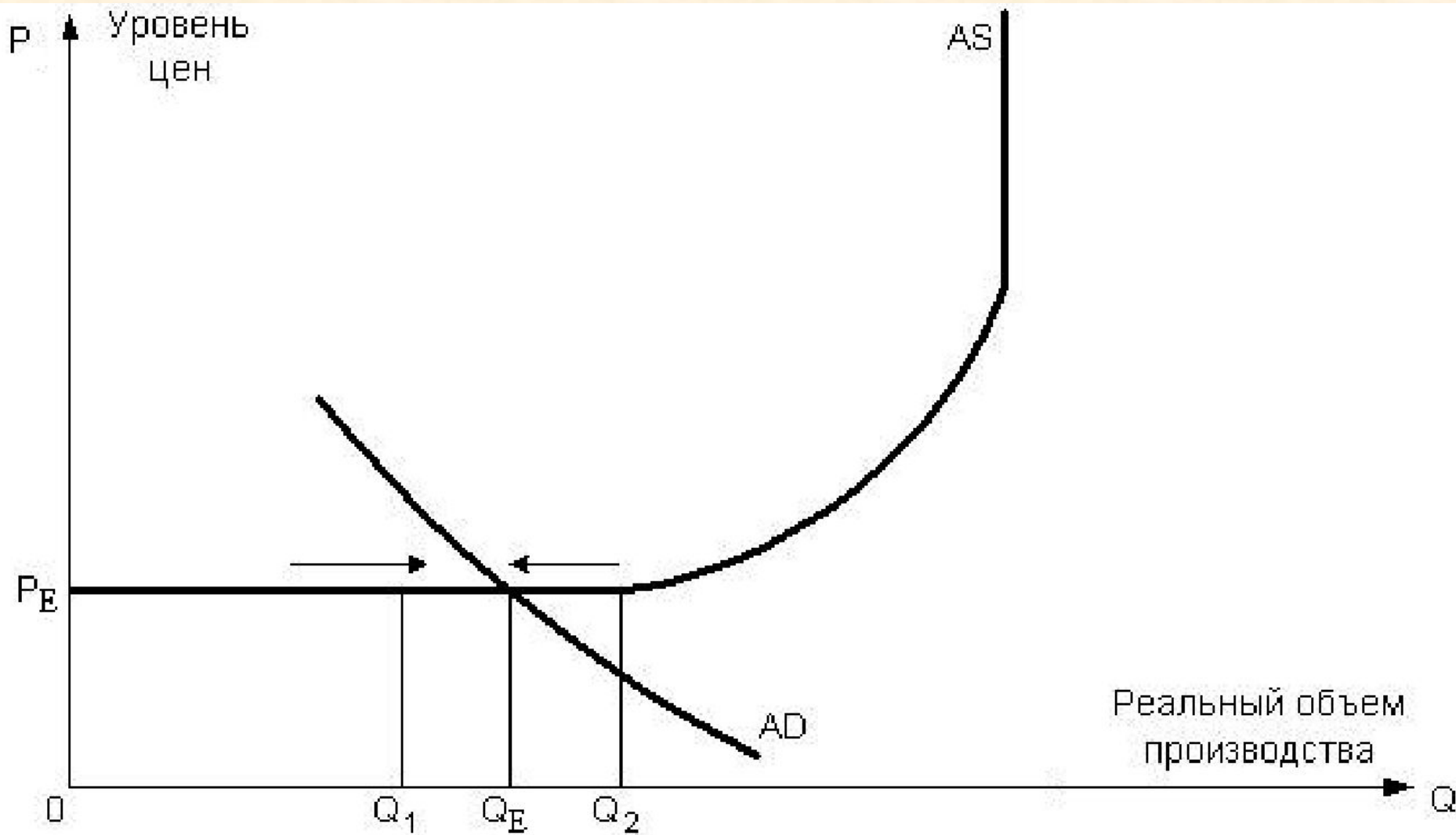
НЕЦЕНОВЫЕ ФАКТОРЫ СОВОКУПНОГО ПРЕДЛОЖЕНИЯ



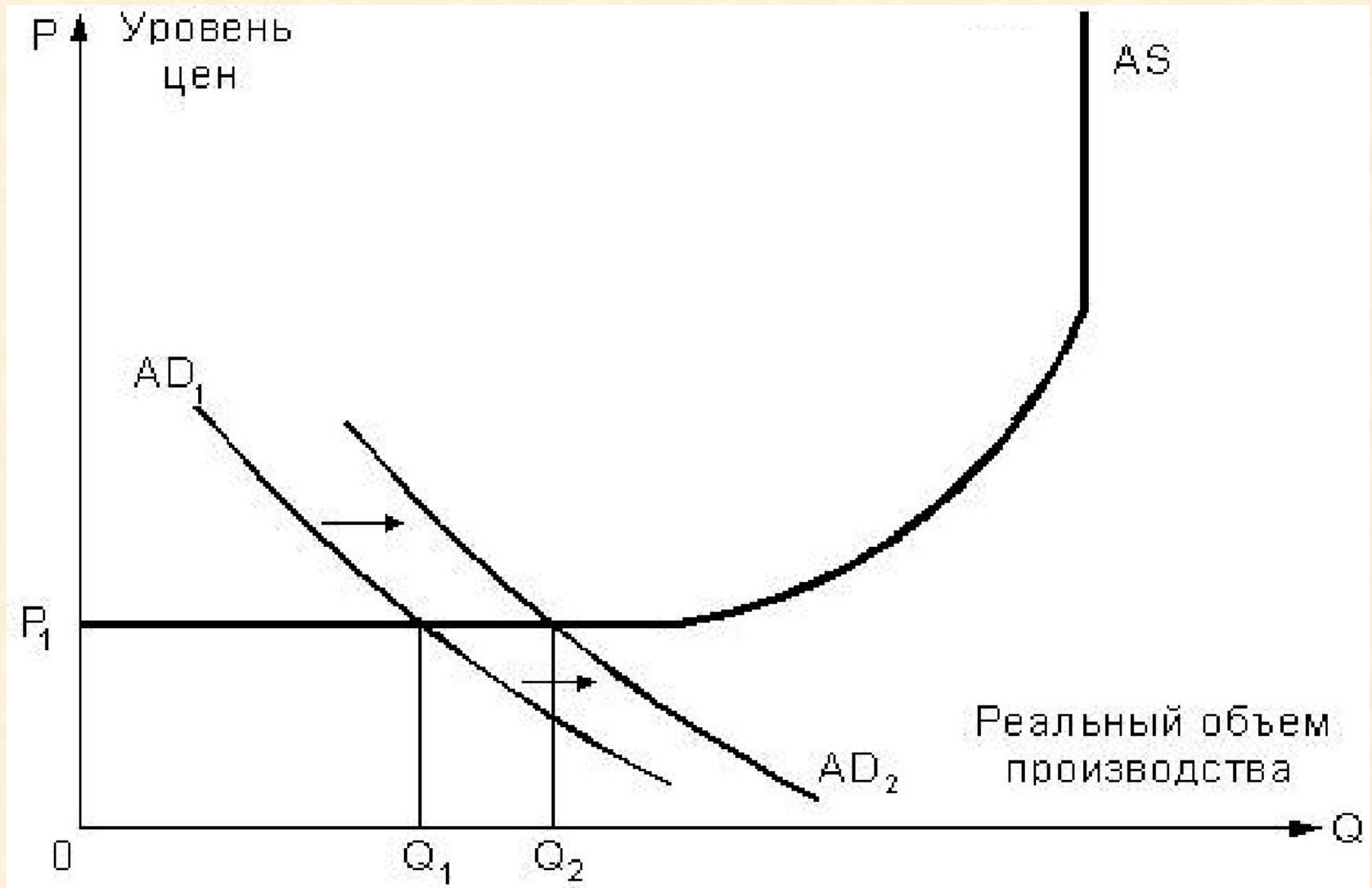
Равновесие на кейнсианском наклонном отрезке AS



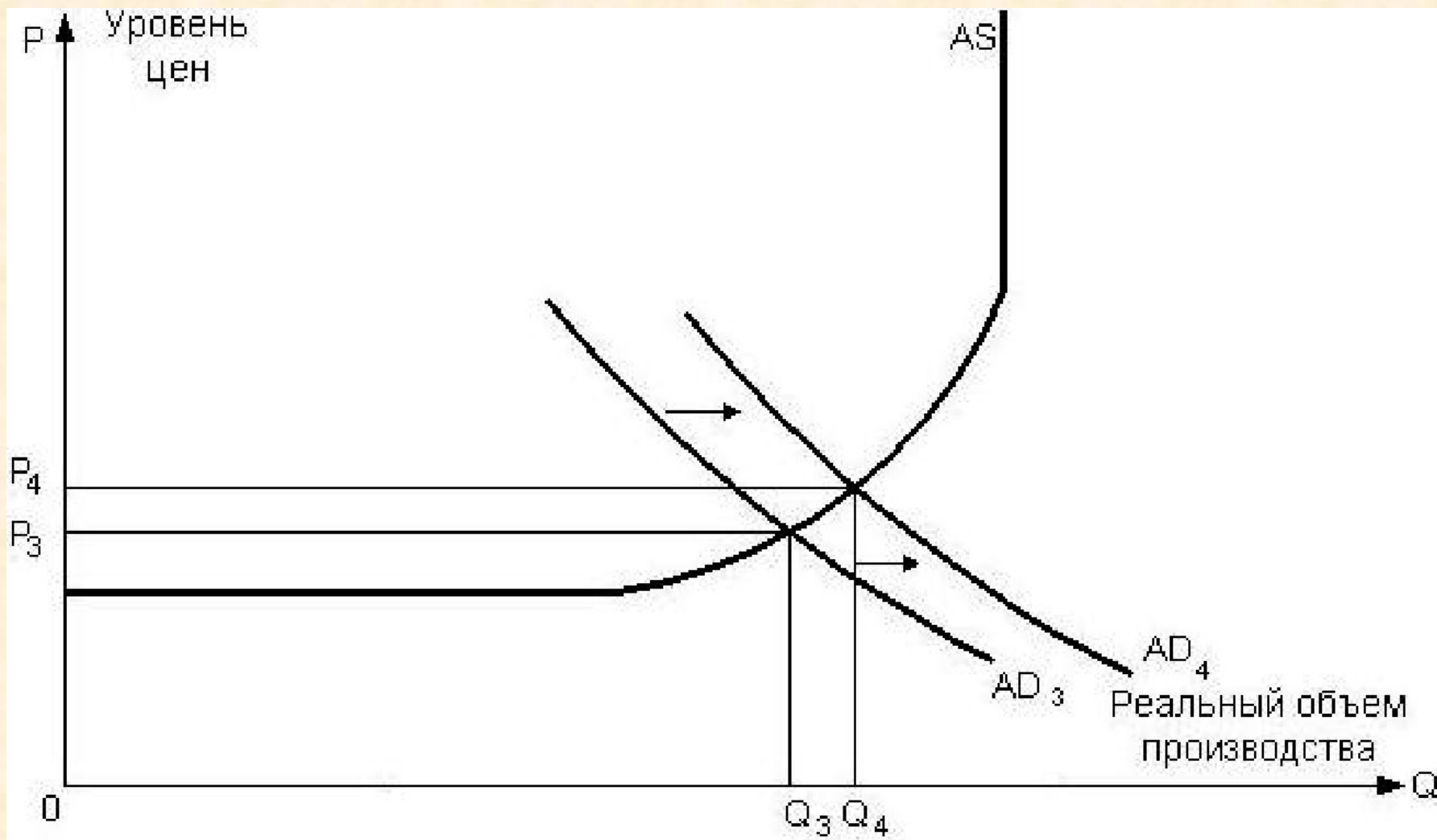
Равновесие на горизонтальном кейнсианском отрезке кривой AS



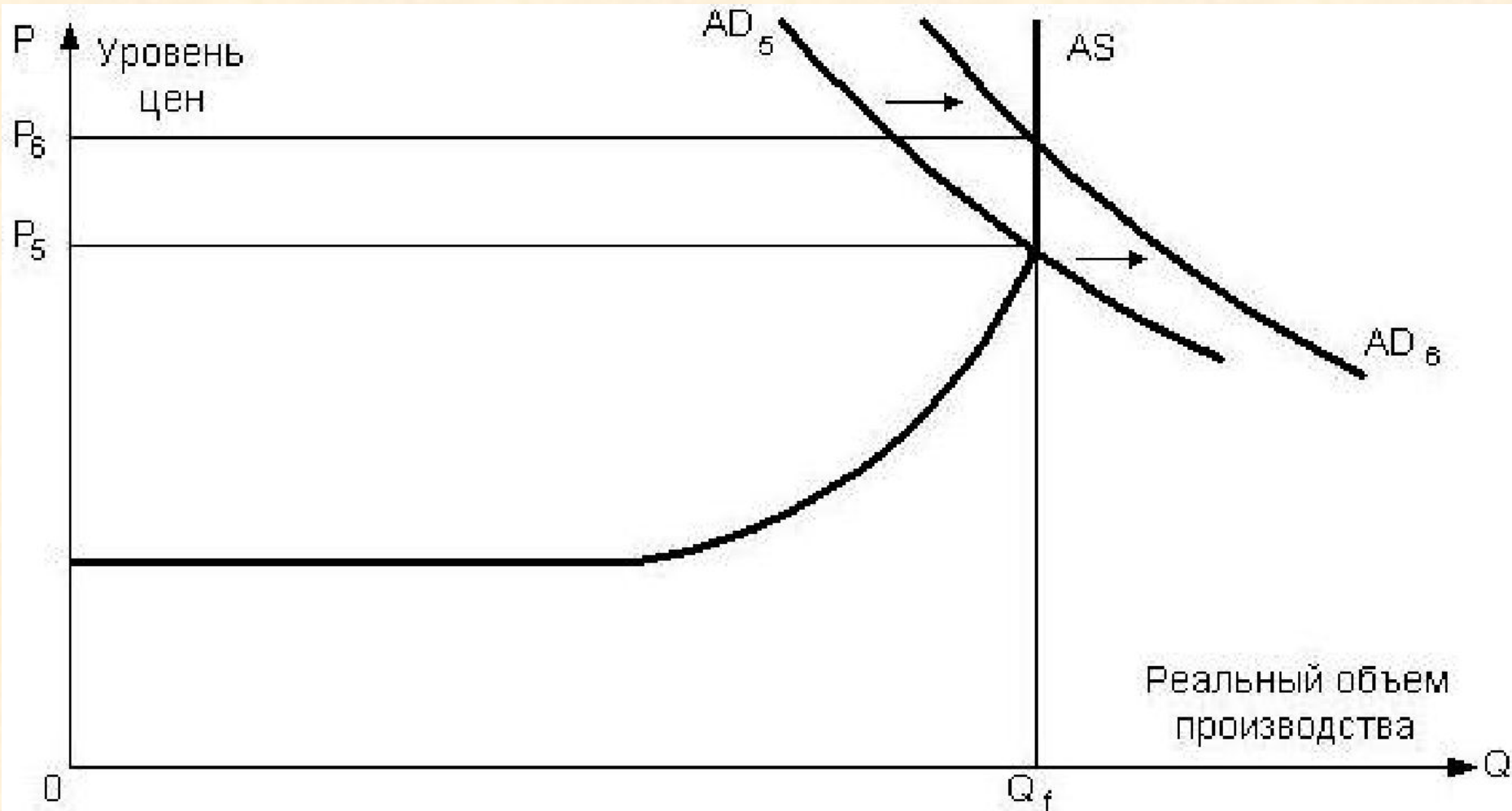
Увеличение совокупного спроса на кейнсианском горизонтальном отрезке AS



Увеличение совокупного спроса на кейнсианском наклонном отрезке AS



Увеличение совокупного спроса на классическом вертикальном отрезке AS



Увеличение совокупного спроса

приводит к следующему:

- на кейнсианском горизонтальном отрезке*** – к увеличению реального объема производства конечных товаров и услуг, но не затрагивает уровня цен;
- кейнсианском наклонном отрезке*** – к увеличению как реального объема производства, так и уровня цен;
- классическом вертикальном отрезке*** – к повышению уровня цен, при этом реальный объем производства не может выйти за пределы своего уровня «при полной занятости» Q_f .

Изменение совокупного предложения

