



ЛОБОВОЙ ЩИТ СДПМ

Подольская Е.А.

Преподаватель Троицкого подразделения Южно-Уральского УЦПК

Челябинск 2020

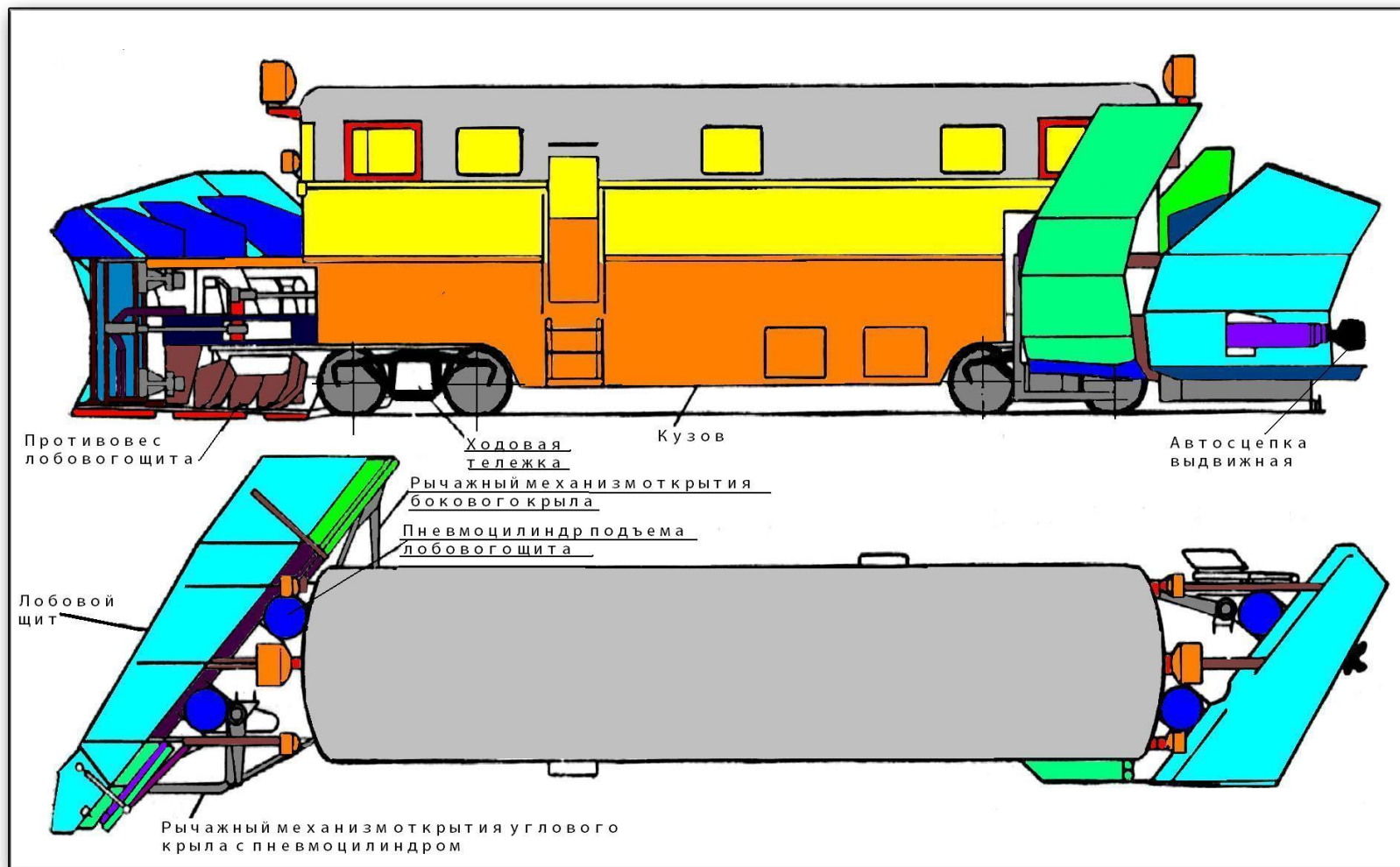


Е.А. Подольская



Е.А. Подольская

Плужной двухпутный снегоочиститель СДП-М



Е.А. Подольская

- У снегоочистителя СДП-М конструкция лобового щита отличается от щита снегоочистителя СДП.
- Лобовой щит состоит из неподвижной вертикальной и поворотной частей. Лобовой щит наклонен под углом 50° от оси.
- Подрезной щит 1 приводится в рабочее и транспортное положение поворотом вокруг горизонтальной оси 2, закрепленной в кронштейнах.
- Поднимается и опускается лобовой щит пневматическими цилиндрами 3, штоки которых шарнирно связаны с кронштейнами 4, приваренными к задней стенке подрезного щита.
- Для облегчения подъема щита на рычагах смонтированы чугунные грузы-противовесы 5.
- Из рабочего в транспортное положение щит переводится при повороте его вперед по ходу снегоочистителя.
- Щит в рабочем и транспортном положении находится ниже балки выдвижной автосцепки, поэтому путь можно очищать при расположении локомотива впереди снегоочистителя. Это целесообразно при неглубоком снеге или при очистке станций.

ЛОБОВОЙ ЩИТ СДПМ

- Положение лобового щита контролируется с помощью указателя, расположенного в середине стола управления.
- Имеется также контроль при помощи электрической контрольной лампочки.

Е.А. Подольская

ЛОБОВОЙ ЩИТ СДПМ



Е.А. Подольская

ЛОБОВОЙ ЩИТ СДПМ



Е.А. Подольская

ЛОБОВОЙ ЩИТ СДПМ



Е.А. Подольская

ЛОБОВОЙ ЩИТ СДПМ



Е.А. Подольская

ЛОБОВОЙ ЩИТ СДПМ

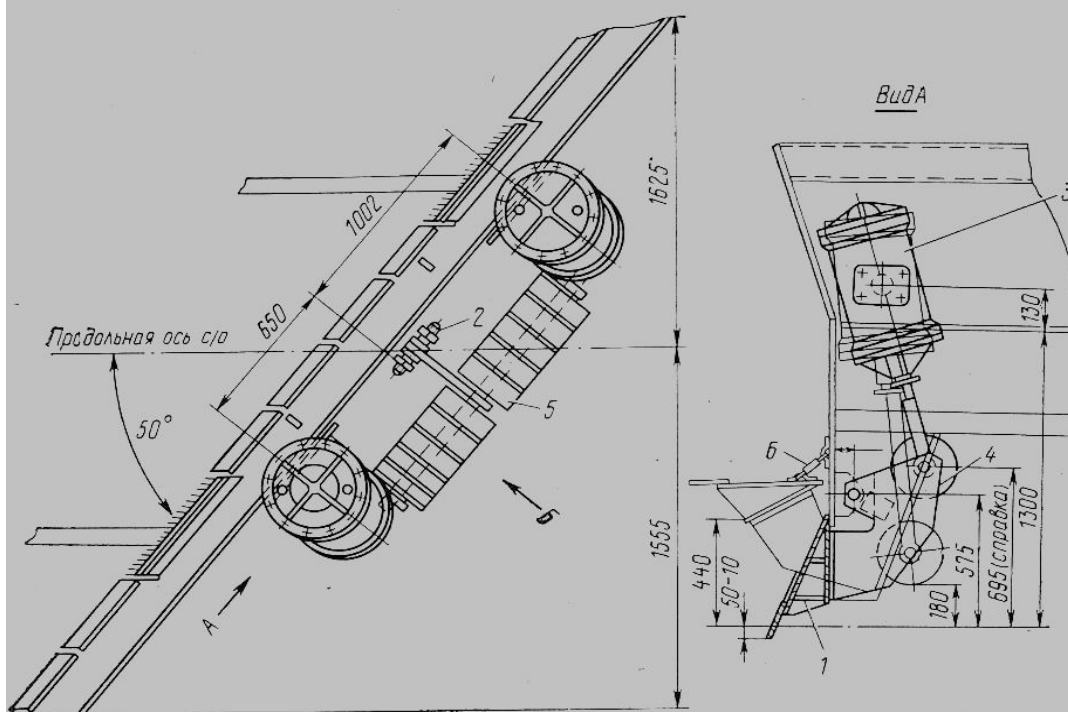


Е.А. Подольская

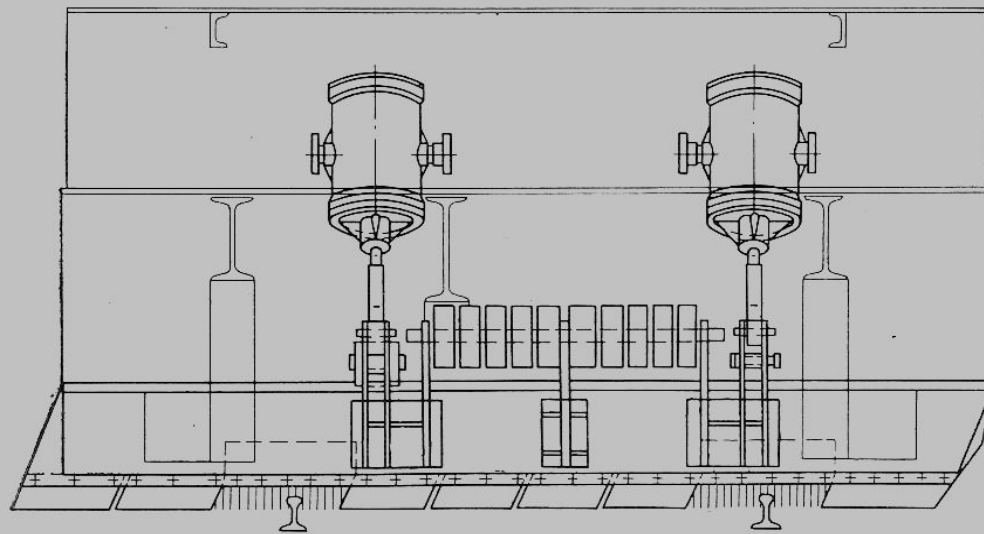
ЛОБОВОЙ ЩИТ СДПМ



Е.А. Подольская



Вид Б



Е.А. Подольская

ЛОБОВОЙ ЩИТ СДПМ



Е.А. Подольская

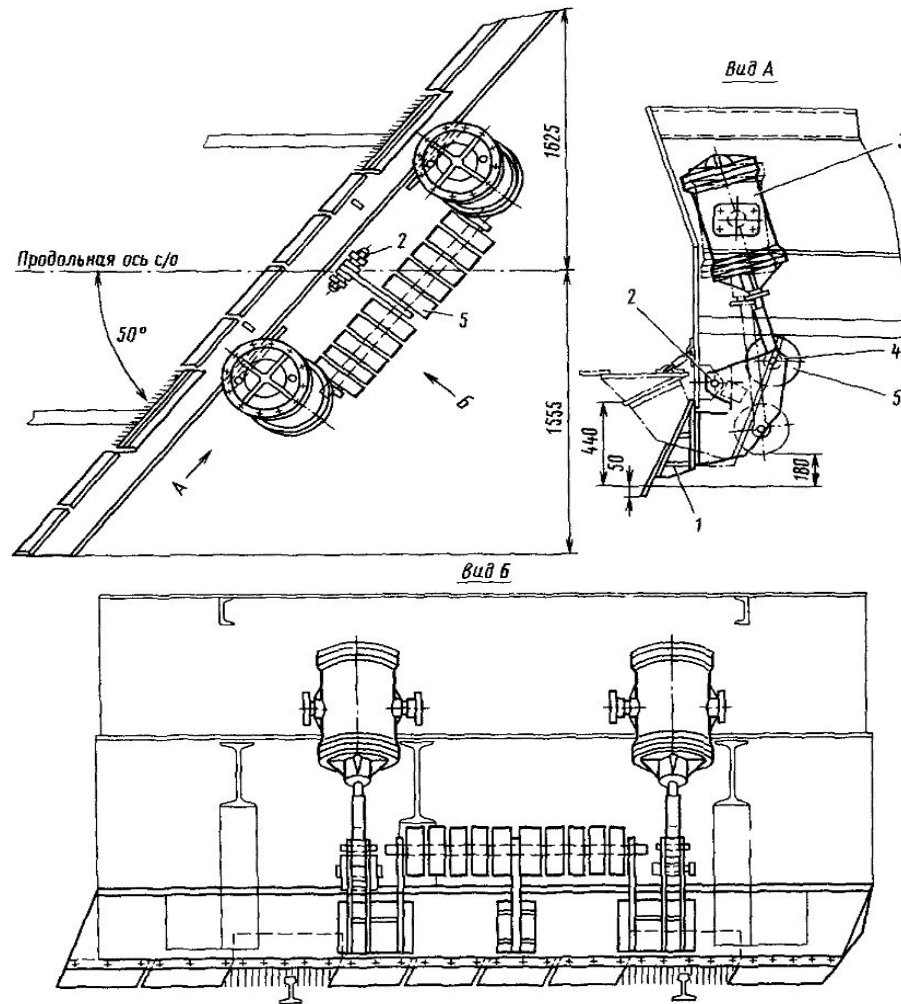


Рис. 14. Лобовой щит СДП-М:
1—щит; 2—ось поворота; 3—цилиндр; 4—кронштейн щита; 5—противовес

- *Спасибо за внимание*

Е.А. Подольская