

МИНИСТЕРСТВО ОБРАЗОВАНИЯ И НАУКИ РФ  
ФГБОУ ВО «САНКТ-ПЕТЕРБУРГСКИЙ ГОСУДАРСТВЕННЫЙ  
ИНСТИТУТ КУЛЬТУРЫ»

Презентация на тему: «Совершенствование  
организационной структуры управления музея  
(на примере Государственного Эрмитажа)»



Руководитель: Востряков Лев Евгеньевич  
Авторы: Югай Алена Вячеславовна  
Тимшина Елена Владимировна  
СКТ/ББ3441-1/1

Санкт-Петербург  
2018

# План презентации



- Введение
- Совершенствование организационной структуры управления музея (на примере Государственного Эрмитажа);
  - Проектная и параллельная структура управления.
  - Вывод;
  - Список литературы.

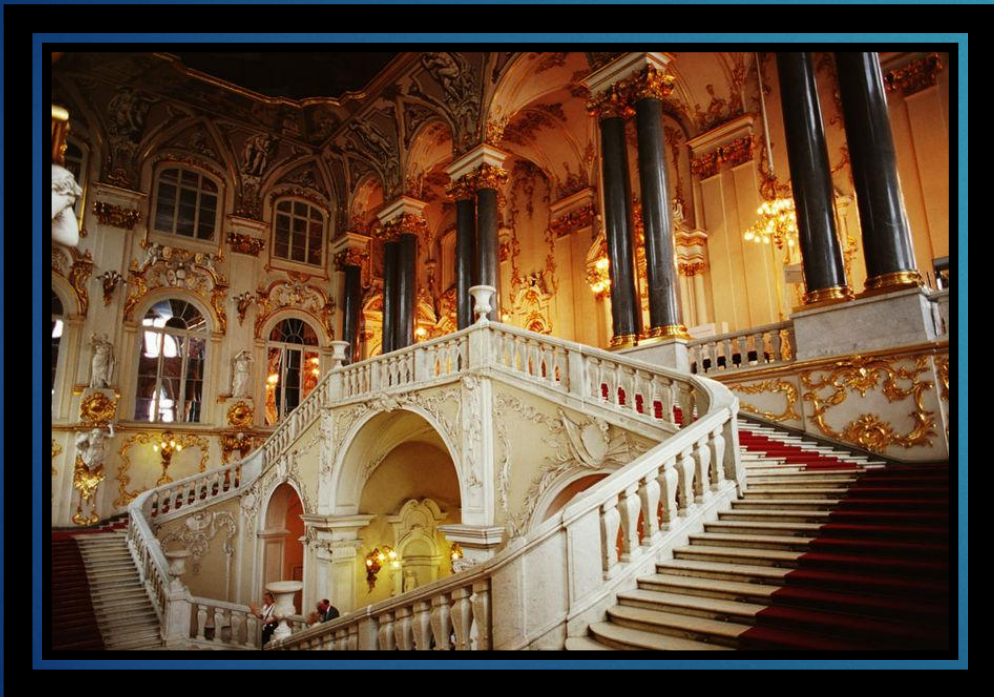


# Введение

Организационная структура музея с 70-х годов значительно видоизменилась, что позволило улучшить работу музеев и вывести ее на новый уровень развития. На протяжении многих лет изменялся вид работы учреждений, и неоднократно проводилась реструктуризация в целях улучшения качества работы музея и каждого сотрудника.



Одной из задач менеджмента в сфере культуры выступает разработка эффективной организационной структуры управления.





Большинство российских музеев в начале 1990-х имело линейно-функциональную структуру управления.

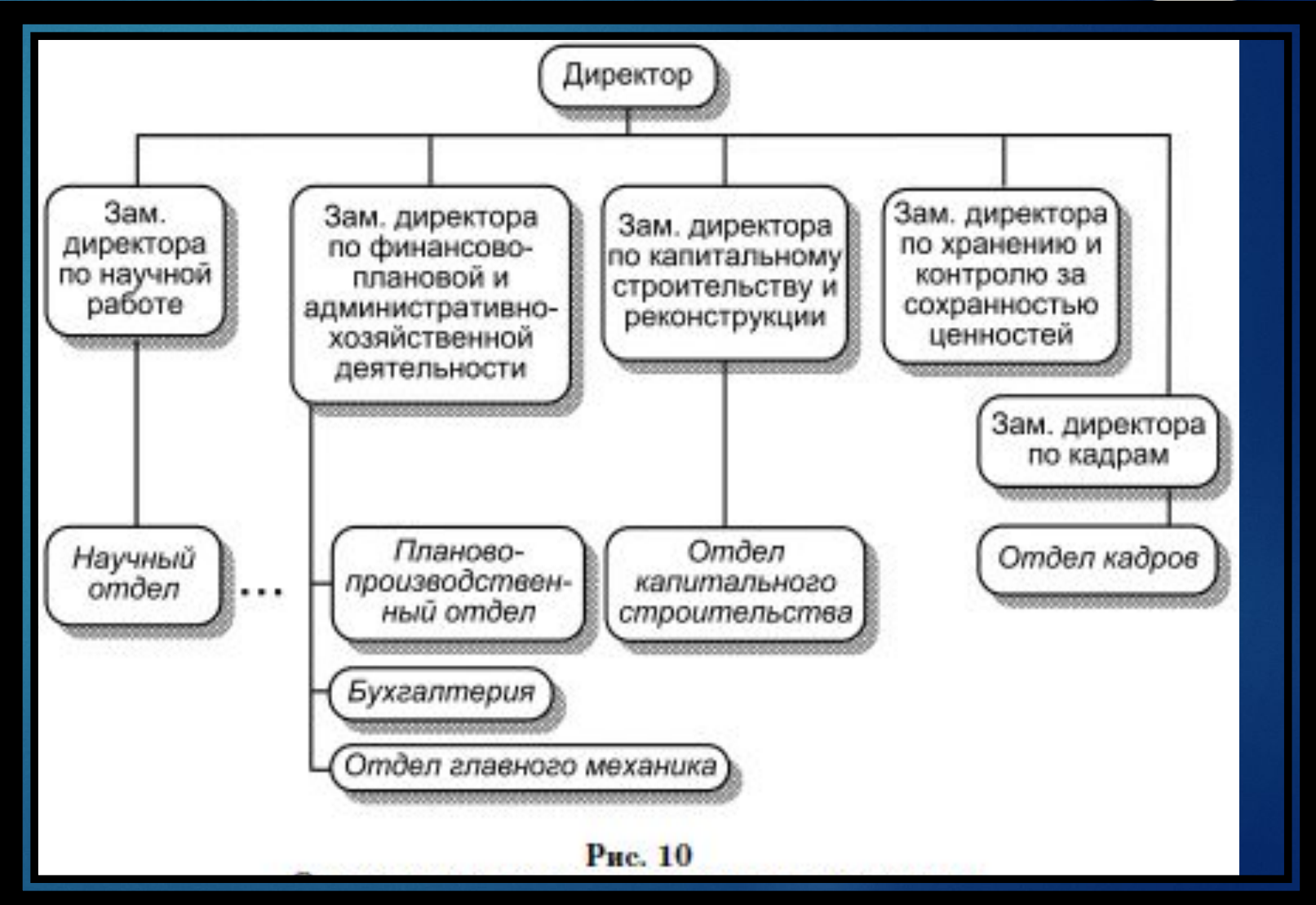


Рис. 10

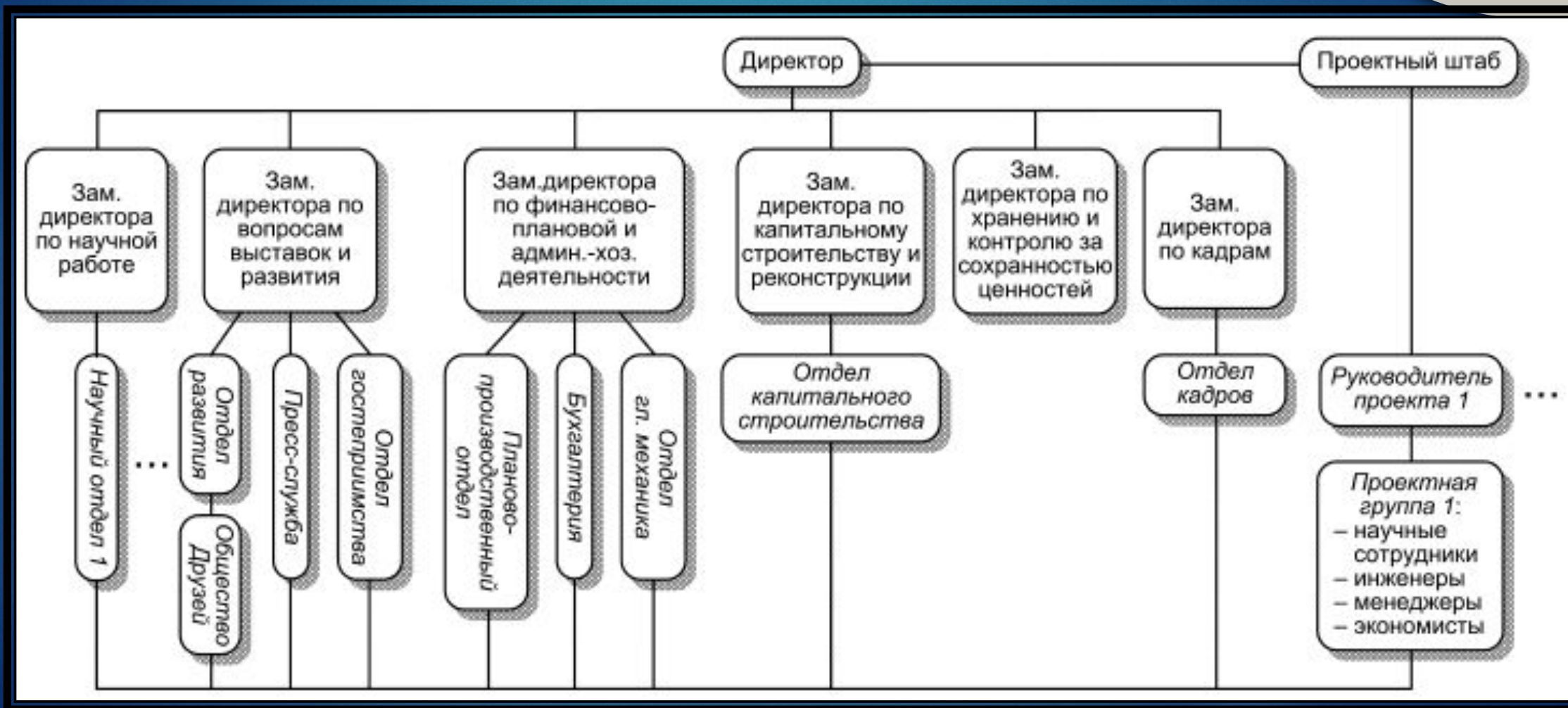
# Преобразования линейно-функциональной структуры управления в российских музеях:



1. В связи с появлением новых направлений деятельности в организационную структуру вводятся дополнительные посты заместителей директора и подчиняющиеся им отделы
2. В структуре управления получают распространение небольшие проектные подструктуры, отвечающие за реализацию конкретных программ, и координируемые высшим руководством музея.



# Современная организационная структура управления Государственным Эрмитажем



## Плюсы проектной структуры управления музеев:

1. Повышение скорости выполнения капитальных работ;
2. Введение подразделений





## Минусы проектной структуры управления музеями:



1. Внесение неопределенности и усложнение управленческих процессов функционированием проектного штаба.
2. Ослабление координации управления в музеях.

# Параллельная структура дает возможность музею:



- развивать в равном объеме различные направления деятельности, как основные, так и дополнительные;
- устранять проблемы субординации проектного штаба, проектных групп и т. д.



# Вывод

- ▶ Высокий уровень организационного контроля в структуре управления позволяет музею поддерживать необходимый уровень координации как собственной деятельности, так и работы подчиненных благотворительных организаций внутри страны и за рубежом.

# Список литературы



- ▶ 1. Тысленко, А. Г. Менеджмент. Организационные структуры управления / А.Г. Тысленко. - М.: Альфа-пресс, 2011. - 320 с.
- 2. Шеметов, П. В. Менеджмент. Управление организационными системами / П.В. Шеметов, С.В. Петухова, Л.Е. Чередникова. - М.: Омега-Л, 2012. - 408 с.
- ▶ <http://textb.net/110/35.html> - организационные структуры управления организацией культуры