



Сердечно-сосудистая система

**В 1628 г во Франкфурте был
опубликован труд Гарвея
*«Анатомическое исследование
о движении сердца и крови у
животных».***



**В нем он впервые сформулировал
свою теорию кровообращения и
привел экспериментальные
доказательства в ее пользу.**

**ГАРВЕЙ,
УИЛЬЯМ
(Harvey, William)
(1578–1657),
английский
естествоиспытатель
и врач.**

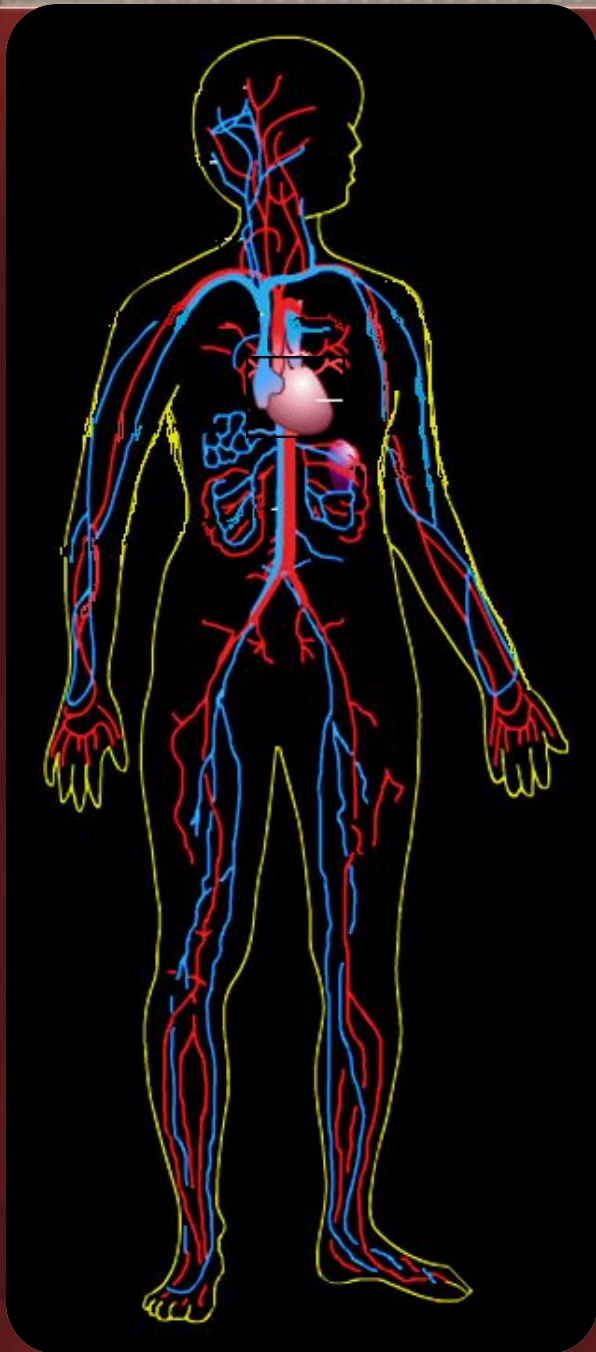


Сердечно – сосудистая

система

Сердечно-сосудистая система включает в себя сердце, а также телесное и легочное кровообращение, которое состоит из сети вен и артерий, необходимых для поддержки важного для жизни кровообращения .

Подобно мотору, сердце перекачивает кровь ко всем органам и тканям тела. Кровь доставляет кислород, питательные вещества и другие жизненно-важные компоненты, и в то же самое время собирает и удаляет продукты распада и углекислый газ. (Harvey, William)



Сердце

**Кровеносная
система**

**Кровеносные
сосуды**

Артерии

Вены

Кровеносные сосуды

□ **Артерии и вены** служат исключительно для транспортировки крови по всему телу



□ Капилляры отвечают за обмен веществ между кровью и телом



АРТЕРИЯ

кровеносный сосуд, по которому кровь движется

-

ОТ

СЕРДЦА



ВЕНА

КРОВЕНОСНЫЙ СОСУД, ПО КОТОРОМУ КРОВЬ ДВИЖЕТСЯ

-

К

СЕРДЦУ



**Кликни на
звездочки на
рисунке**



- Артерии переносят кровь под большим давлением. В их стенках между плотным наружным слоем и слоем гладкой мускулатуры имеются эластиновые волокна. Такое строение делает артерии и прочными и гибкими.