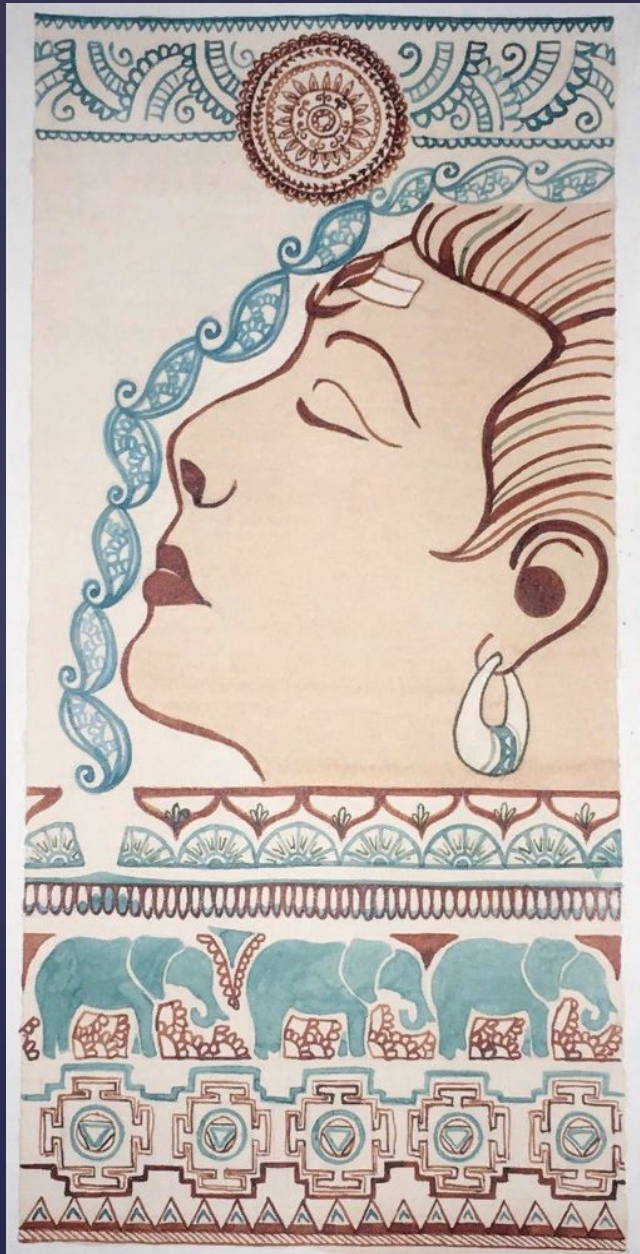
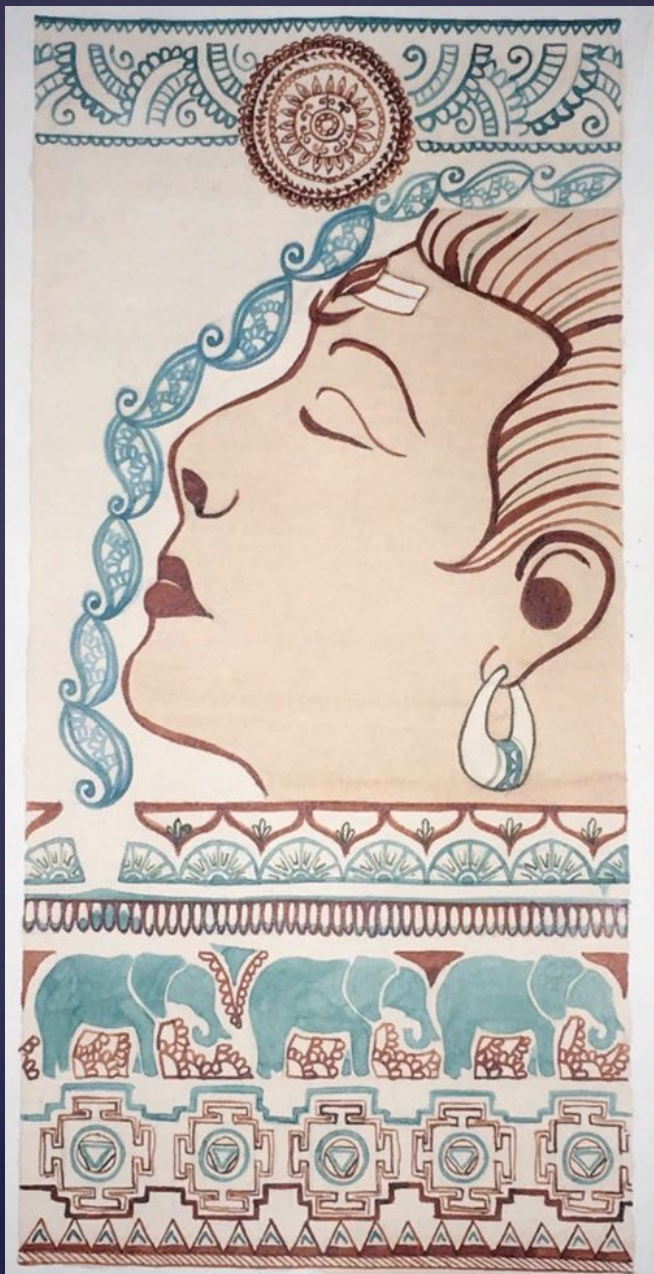


Иллюстрация к мифу «Сошествие Ганги на землю»

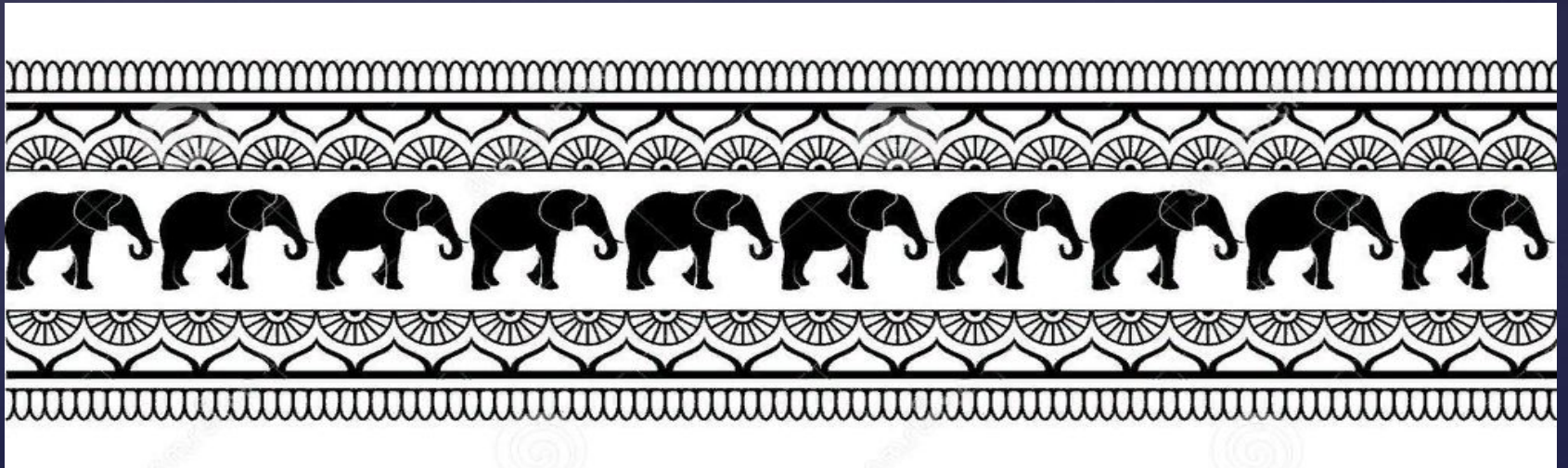
{ Файдрова Арина Ралифона
{ Группа 29дпи

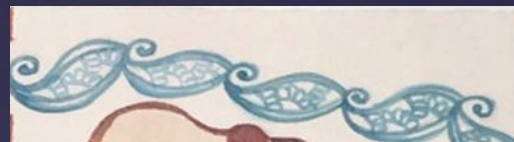




На иллюстрации изображена сцена из мифа «..., Шива подставил голову и принял на свое чело всю тяжесть низвергнувшихся вод...»

□ Вдохновением послужили
аналоговые индийские
орнаменты:

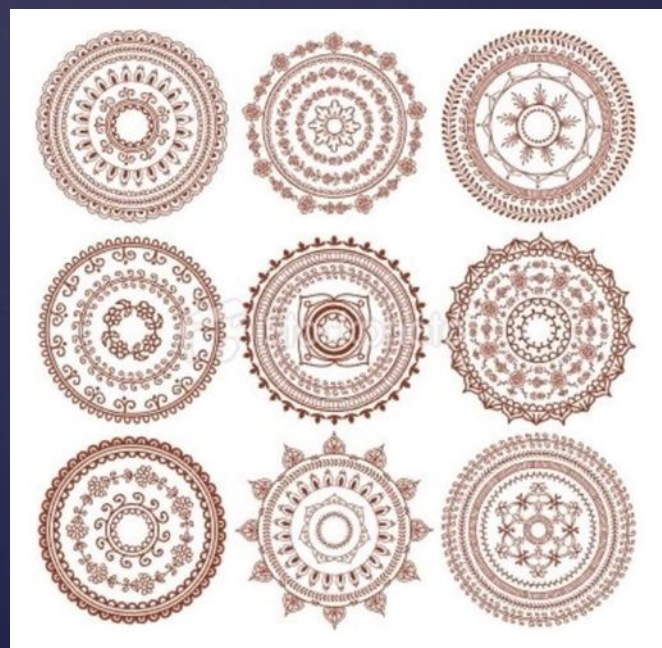




Вода



Солнце





□ Символ
мироздания



МИФЫ



ДРЕВНЕЙ
ИНДИИ

Обложка