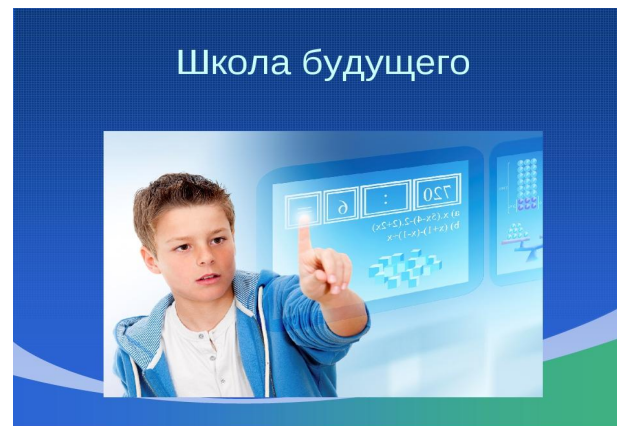


Московская **ЭЛЕКТРОННАЯ** школа (МЭШ). Цифровая клетка.

Вещикова Ольга Геннадьевна
эксперт по юридическим вопросам



ПРОЕКТ МЭШ – основа цифровой школы



ЦИФРОВАЯ ШКОЛА – это большой инфраструктурный проект... за **основу** взята платформа **МЭШ»** О. Васильева. В 2018 г занимала пост Министра Просвещения РФ. Фед. выпуск РГ № 145(7608) 2018

ПРОЕКТ МЭШ

В соответствии с **Постановлением Правительства г. Москвы** от 10 июля в 2013г № 447-ППВ в целях реализации ФЗ от 27 июля 2010 г. N 210-ФЗ "Об организации предоставления государственных и муниципальных услуг" создана **Комплексная Информационная Система «Государственные Услуги в Сфере Образования в Электронном Виде» - КИС ГУСОЭВ**

для предоставления услуг в сфере образования, в том числе в электронной форме, содержащую сведения, необходимые для предоставления услуг в сфере образования, а также обеспечивающую ведение в электронной форме единого учета указанных сведений.

Одной из задач **КИС "ГУСОЭВ"** является **обеспечение технических условий для реализации в городе Москве проекта «Московская электронная школа».**

КИС "ГУСОЭВ" является **собственностью г. Москвы.**

Полномочия собственника осуществляет ДИТ г. Москвы.

Проект МЭШ

Постановлением Правительства г. Москвы от 18 декабря 2018 года N 1586-ПП внесены изменения, согласно которым

КИС «ГУСОЭВ» предназначена для:

размещения электронных образовательных материалов,

предоставления услуг в сфере образования,

услуг в других сферах,

исполнения гос. функций в сфере образования, **в ЭЛЕКТР. ФОРМЕ,**

содержания сведений, необходимых для предоставления услуг в сфере образования, услуг в других сферах и ведения единого учета указанных сведений в электронной форме,

консолидированного электронного учета лиц, осваивающих

дополнительные общеобразовательные программы,

занимающихся досуговой деятельностью и в учреждениях

физ. культуры и спорта".

Проект МЭШ

Развитие платформы происходит под руководством мэра г.Москвы. Мы решили свою платформу сделать исключительно государственной, чтобы была возможность полностью ею управлять и администрировать, а сервисы подгружать коммерческие - мэр Москвы Собянин С.С. на mos.ru.



список сервисов (услуг) МЭШ растет.

Конкретная программа, где были бы указаны конечные цели проекта МЭШ, отсутствует. Бюджетные деньги расходуются на создание сервисов, не являющихся гос. услугами

Заявленная в Постановлении Правительства № 447-ППВ цель создания МЭШ – оказание гос. и муниципальных услуг – не соответствует фактам

Сервисы МЭШ

МЭШ = ЭЛЕКТРОННЫЙ ЖУРНАЛ/ДНЕВНИК + БИБЛИОТЕКА МЭШ



**Государственная услуга
в порядке ФЗ № 210**



иная услуга




The screenshot shows the website mes.mosedu.ru. At the top, there is a navigation bar with a home icon, a search bar containing 'mes.mosedu.ru', and a menu icon. Below the navigation bar, there is a header section with the logo of the Moscow Electronic School (MES) and the text 'МОСКОВСКАЯ ЭЛЕКТРОННАЯ ШКОЛА' and 'Информационная и методическая поддержка проекта'. A 'Горячая линия:' (Hotline) section is visible on the right, listing contact numbers for the organization, regions, and parents. The main content area features a large graphic with the equation 'МЭШ = Электронный журнал и дневник + Библиотека электронных материалов'. Below this graphic, there are several menu items: 'Инфраструктура' (Infrastructure), 'Цифры' (Numbers), 'Гранты' (Grants), 'Дистанционное и электронное обучение' (Distance and electronic learning), 'НАДЕЖНАЯ МОСКОВСКАЯ ШКОЛА' (Reliable Moscow School), 'Материалы' (Materials), 'Требования к материалам' (Requirements for materials), 'Грантовая поддержка' (Grant support), and 'КУРС ДИСТАНЦИОННОГО ОБУЧЕНИЯ' (Distance learning course).


в КИС «ГУСОЭВ», созданной в целях реализации ФЗ № 210 "Об организации предоставления гос. и муниципальных услуг» находятся и развиваются сервисы, которые не являются ГОСУДАРСТВЕННОЙ УСЛУГОЙ, например, БИБЛИОТЕКА МЭШ!

Платформа МЭШ

КИС ГУСОЭВ (МЭШ) – ПЛАТФОРМА, на которой расположены разные сервисы (услуги).
ДИТ г. Москвы на school.mos.ru обеспечивает **ДОСТУП** ко всем сервисам(услугам) из одной точки авторизации.



Государственные услуги
Напр. ЭЖД



Иные услуги
Напр. библиотека МЭШ

Для получения любой услуги требуется волеизъявление.
Для государственной – заявление(заявительный порядок)
Для иных – заключение Договора.

ПРОЕКТ МЭШ

- Платформа **КИС ГУСОЭВ** выведена на портал **pgu.mos.ru**
- с помощью личной учетной записи на **mos.ru** родители/дети входят в **ЭЖД**.
- Школы г. Москвы навязывают родителям/детям **ЭЖД** в **МЭШ** и просят войти на **school.mos.ru** **до 01.09.2021**

Вход в электронный дневник

Для входа в электронный дневник выполните следующие действия.

01. Перейдите по адресу: <https://school.mos.ru>.
02. На открывшейся странице нажмите на кнопку «Войти через mos.ru» (рис.5).

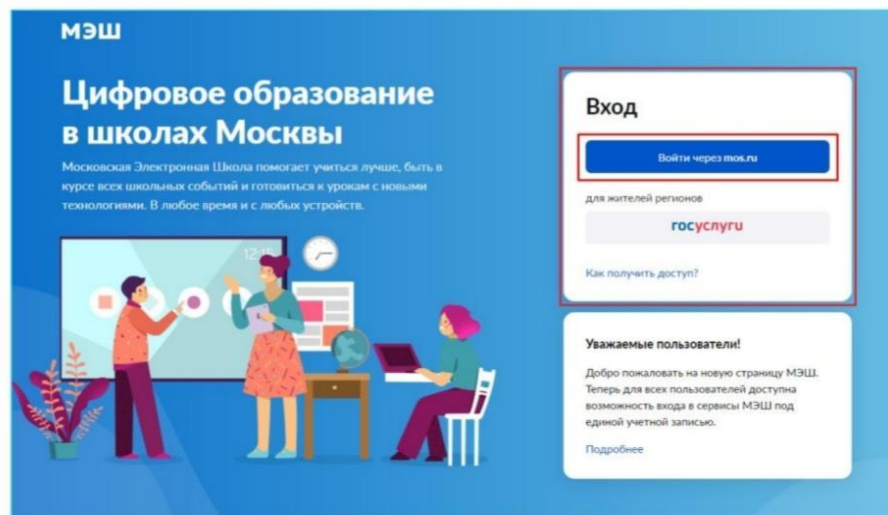
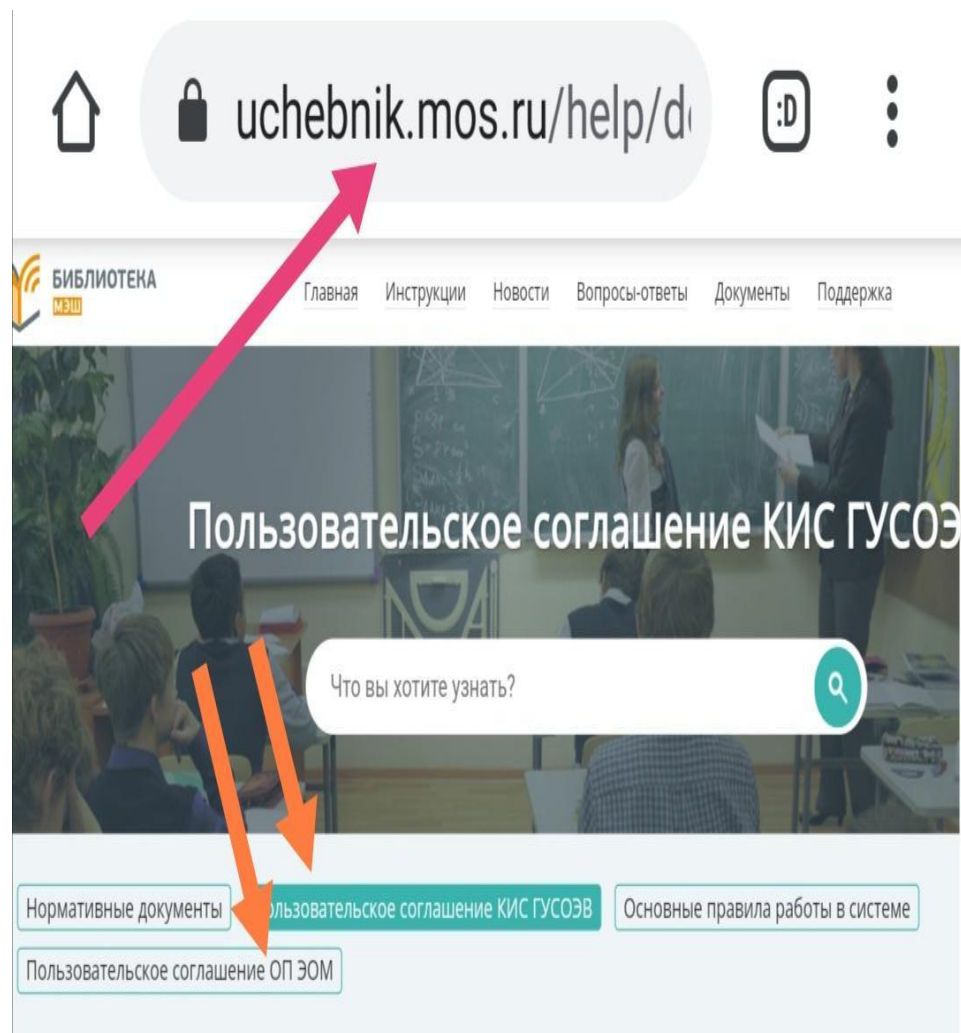


Рисунок 5. Вход на портал

ПРОЕКТ МЭШ

Активируя аккаунт МЭШ,
Вы заключаете **ДОГОВОР**
по которому соглашаетесь
стать пользователями
КИС ГУСОЭВ (МЭШ)
на условиях, указанных в
Пользовательских
соглашениях, размещенных
на uchebnik.mos.ru
Получение услуги ЭЖД под
условием заключения
Договора нарушает порядок
оказания гос услуг,
предусмотренный ФЗ № 210
"Об организации
предоставления гос. и
муниципальных услуг»



ПОЛЬЗОВАТЕЛЬСКОЕ СОГЛАШЕНИЕ ОП ЭОМ

регламентирует отношения между Пользователем и Администрацией КИС ГУСОЭВ по предоставлению и использованию услуг ОП ЭОМ, где Администрация – ДИТ г. Москвы

Пользователь – любое лицо, желающее воспользоваться или пользующееся услугами (сервисами) ОП ЭОМ

П. 1.3. признает его **публичной офертой**. Использование Пользователем Системы любым способом и в любой форме считается принятием настоящей оферты, и Пользователь считается присоединившимся к настоящему Соглашению в соответствии со ст. 438 ГК РФ

п. 3.3. Использование Системы означает **согласие Пользователя на обработку любой информации**, в том числе необходимой для корректной работы и/или сбора статистики использования сервисов Системы (в том числе cookie) или предоставляемой Пользователем самостоятельно, **включая персональные данные**

Пункт 7.1. Пользователь принимает и соглашается с тем, что:

7.1.1. Пользование услугами и сервисами Системы осуществляется Пользователем **на свой страх и риск**

7.1.2. Администрация **не принимает на себя ответственности** за несоответствие услуг целям и ожиданиям Пользователя.

ПОЛЬЗОВАТЕЛЬСКОЕ СОГЛАШЕНИЕ МЭШ

Регламентирует отношения Оператора и Пользователя по использованию КИС ГУСОЭВ/МЭШ. **Оператор- ДИТ г.Москвы обеспечивает доступ**

Из текста соглашения следует:

МЭШ/информационная система –КИС ГУСОЭВ, созданная в соответствии с постановлением Правительства Москвы от 10 июля 2013 г. № 447 ПП

2.3 начиная использовать сервис/ отдельные функции МЭШ либо пройдя процедуру регистрации, Пользователь принимает соглашение в полном объеме, в том числе дает согласие на обработку персональных данных

2.4. Соглашение может быть изменено Оператором без специального уведомления, новая редакция Соглашения вступает в силу с момента ее размещения в сети «Интернет»

3.5.Пользователь самостоятельно несет ответственность за все действия (их последствия), совершенные под учетной записью Пользователя, включая случаи добровольной передачи Пользователем данных для доступа к учетной записи третьим лицам

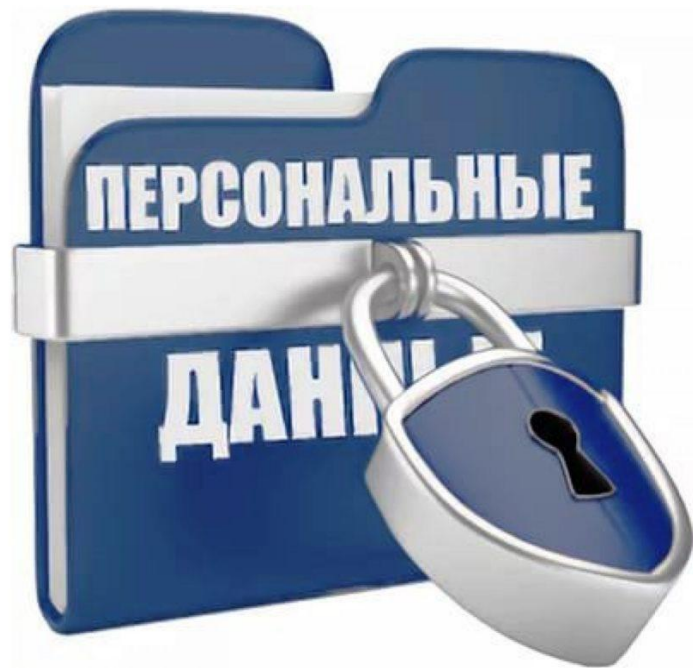
3.7. Оператор вправе обеспечивать доступ к информационным ресурсам, системам и сервисам, не относящимся к ведению Оператора (далее – ресурсы третьих лиц). Оператор не проверяет и не несет ответственность за ресурсы третьих лиц.

Персональные данные в МЭШ

Доступ к МЭШ предоставляется через создание аккаунта на mos.ru и предоставление ПД.

Персональные данные (ПД) - любая информация, прямо или косвенно относящаяся к физическому лицу, (субъекту ПД) и позволяющая его определить

ПД, разрешенные субъектом ПД для распространения - ПД, доступ неограниченного круга лиц к которым предоставлен субъектом ПД путем дачи согласия на обработку ПД, разрешенных субъектом ПД для распространения



Понятие персональных данных очень широкое, размытое

Персональные данные в МЭШ

ОБРАБОТКА ПД - любое действие (операция) или совокупность действий (операций), совершаемых с использованием средств автоматизации или без таких средств, включая: **сбор, запись, систематизацию, накопление, хранение, уточнение, извлечение, использование, передачу (распространение, предоставление, доступ), обезличивание, блокирование, удаление, уничтожение ПД.**

После того, как персональные данные обработаны, они отправляются на хранение в архив. В случае с автоматизированной обработкой это электронное хранилище (например, облачное).



В МЭШ содержится огромный массив информации, в том числе персональные данные, которые обрабатываются

Персональные данные в МЭШ

в п. 3.3. Пользовательского соглашения КИС ГУСОЭВ вшито **СОГЛАСИЕ Пользователя на обработку любой ! информации**, в том числе необходимой для корректной работы сервисов, системы (в т.ч. cookie) или предоставляемой Пользователем самостоятельно, **включая персональные данные!**, а также **согласие на запрос данных**, в том числе персональных данных Пользователя из государств информационных систем.

По сути Пользователь дает генеральную доверенность на любые действия с информацией, включая ПД

СБОР ДАННЫХ НА ДЕТЕЙ!

Цели сбора? Кому передаются? Защита?

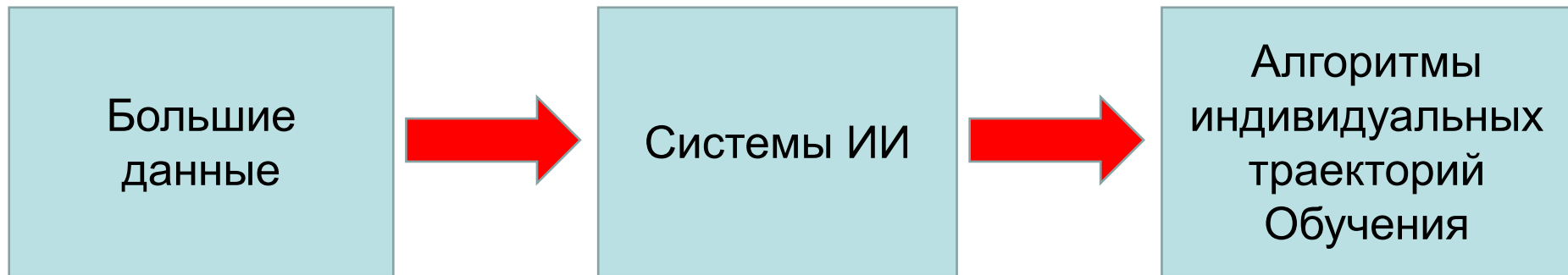


BIG DATA в МЭШ

Одна из задач МЭШ – создание электронного портфолио на учащегося, построение индивидуальных траекторий обучения.

Big data в образовании!

Компьютер будет анализировать «цифровой след» на основе ***Big data*** и строить индивидуальный путь.



Расширенный объем ПД подлежит обработке в МЭШ

Персональные данные – новая нефть

Для рядового человека ценность персональных данных абстрактна.
Для корпораций **информация, данные – золото, новая «нефть»**.
Взамен условно-бесплатных услуг Пользователи расплачиваются информацией, включая персональные данные.
Дети, их персональные данные – товар в МЭШ.



Персональные данные в МЭШ

ФЗ № 152 «О персональных данных» , цель - обеспечение защиты прав и свобод человека и гражданина при обработке его ПД.

Ст. 9 ФЗ № 152 гласит, что обработка ПД осуществляется только с согласия заявителя. **Субъект ПД** принимает решение и дает **СОГЛАСИЕ** на обработку своей волею и в своем интересе. Согласие на обработку ПД должно быть конкретным, информированным и сознательным.

Субъект ПД имеет право ОТОЗВАТЬ СОГЛАСИЕ в любое время

Если родители отказываются подписывать согласие на обработку ПД, обработка школой минимума ПД все равно будет вестись для целей обучения. Школа – априори оператор ПД Но каков объем ПД, необходимых к обработке школой для выполнения своих функций?



ПРОЕКТ МЭШ

Пользование системой КИС ГУСОЭВ (МЭШ) происходит через **ДОГОВОР**, заключаемый между пользователем и оператором



Родители готовы заключить договор на предложенных условиях, включая обработку всей инфо о ребенке? Обязательно его заключение?

ПРОЕКТ МЭШ

создание личного кабинета, ведение электронного журнала/ дневника, использование библиотеки МЭШ, сервиса прохода и питание, согласие на обработку персональных данных — это услуги, которые могут осуществляться только на добровольной основе. Навязывать их никто не вправе;



Ч. 1 Ст. 421 ГК РФ Свобода договора

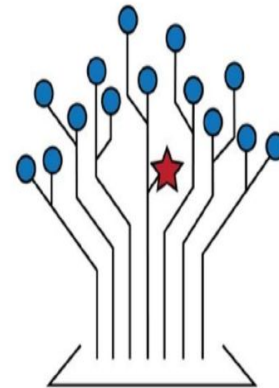
Граждане и юридические лица свободны в заключении договора. Понуждение к заключению договора не допускается .

Обязанность получения государственных услуг в электронном виде не установлена законодательством . Это право заявителя!



ПРОЕКТ МЭШ-ЭКСПЕРИМЕНТ?

01.09.2017 во всех ГБОУ г. Москвы.
реализуется как проект по
технической модернизации
инфраструктуры школ и созданию
электронных образовательных
материалов и сервисов.
Проект МЭШ создает цифровую
образовательную среду.
Вся цифровая образовательная
среда на фед уровне внедряется в
форме эксперимента в
соответствии с Пост.
Правительства РФ № 2040 от
07.12.2020.



**Готовы родители
использовать МЭШ
на свой страх и риск?**

ЭКСПЕРИМЕНТ

методика обучения с использ. электронного обучения отсутствует

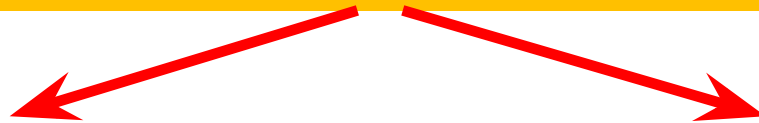
Погружение детей в цифровую среду происходит **без контроля** за физическим/псих здоровьем и образовательными результатами обучающихся

Интерактивное оборудование используется школой **без контроля** за безопасностью условий среды обитания.

клинические мед исследования, подтверждающие безопасность для здоровья электронного обучения, отсутствуют. в настоящее время только проводятся лонгитюдные исследования о влиянии цифровых технологий на психофизиологическое состояние ребенка

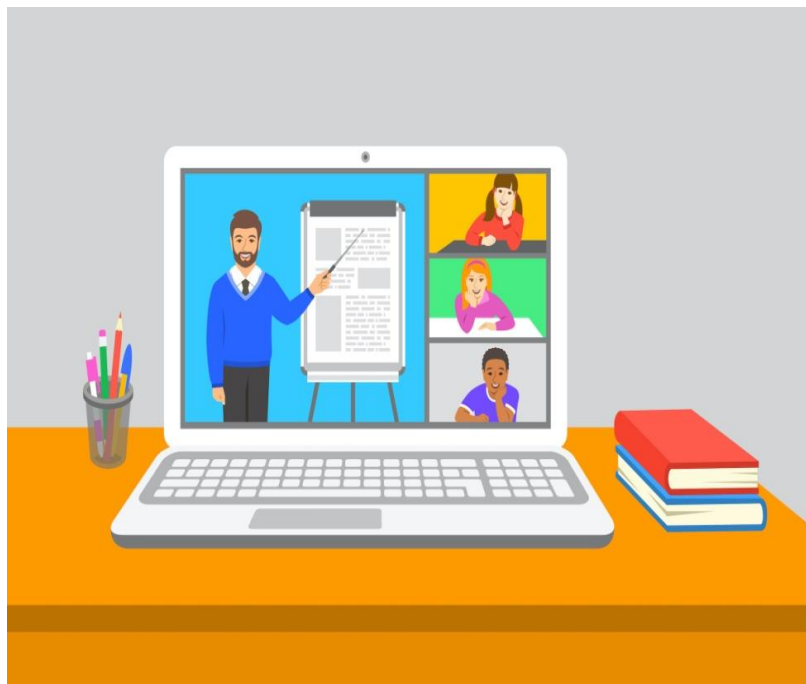
Кто решил, что образование детей эффективно в электронной среде? Где научная и педагогическая обоснованность?

Какая школа Вам нужна?



Московская ЭЛЕКТРОННАЯ школа
Все сервисы являются услугами,
оказываемыми **по договору**

Традиционная школа
право по ст. 43 Конституции РФ
не обязывает заключать договор
на доп.услуги в электронной форме



ЧТО ДЕЛАТЬ?

Внимательно изучить условия Пользовательских соглашений МЭШ, если согласны – активировать аккаунт МЭШ и стать пользователем электронных услуг МЭШ;

в случае несогласия с каким-либо пунктом:

Не принимать оферту(отказаться);
Если аккаунт активирован, написать заявление о прекращении получения услуги в электронном виде, прекращении школой передачи ПД третьим лицам и продолжать получать общее образование в ГБОУ г. Москвы согласно ст. 43 Конституции РФ



ПРОЕКТ МЭШ

Ст. 43 Конституции РФ

1. Каждый имеет право на образование.

2. Гарантируются общедоступность и бесплатность дошкольного, основного общего и среднего профессионального образования в государственных или муниципальных образовательных учреждениях



Навязывание услуг МЭШ нарушает право каждого на общедоступное и бесплатное основное общее образование, закрепленное в ст. 43 Конституции РФ. Это право не ставится в зависимость от наличия или отсутствия у ребенка аккаунта МЭШ и пользования электронными услугами.

Проект МЭШ следует рассматривать как диверсию против российского образования ...



Глава 2. *Права и свободы человека и гражданина.*

- **Статья 43** Каждый имеет право на образование



Ст. 3 ФЗ № 273 «об образовании в РФ» одним из основных принципов гос. политики и правового регулирования отношений в сфере образования называет обеспечение права каждого человека на образование.

Департамент образования и науки города Москвы является отраслевым органом исполнительной власти города Москвы, обеспечивающим реализацию конституционного права на образование.

Спасибо за внимание



Лига родителей открыта для всех
неравнодушных к теме получения общего
образования в школах.

Контакты для связи 89153371354

Козлова Елена Вячеславовна