

БЛОКАДНЫЙ ХЛЕБ

ВСЕРОССИЙСКАЯ
АКЦИЯ ПАМЯТИ

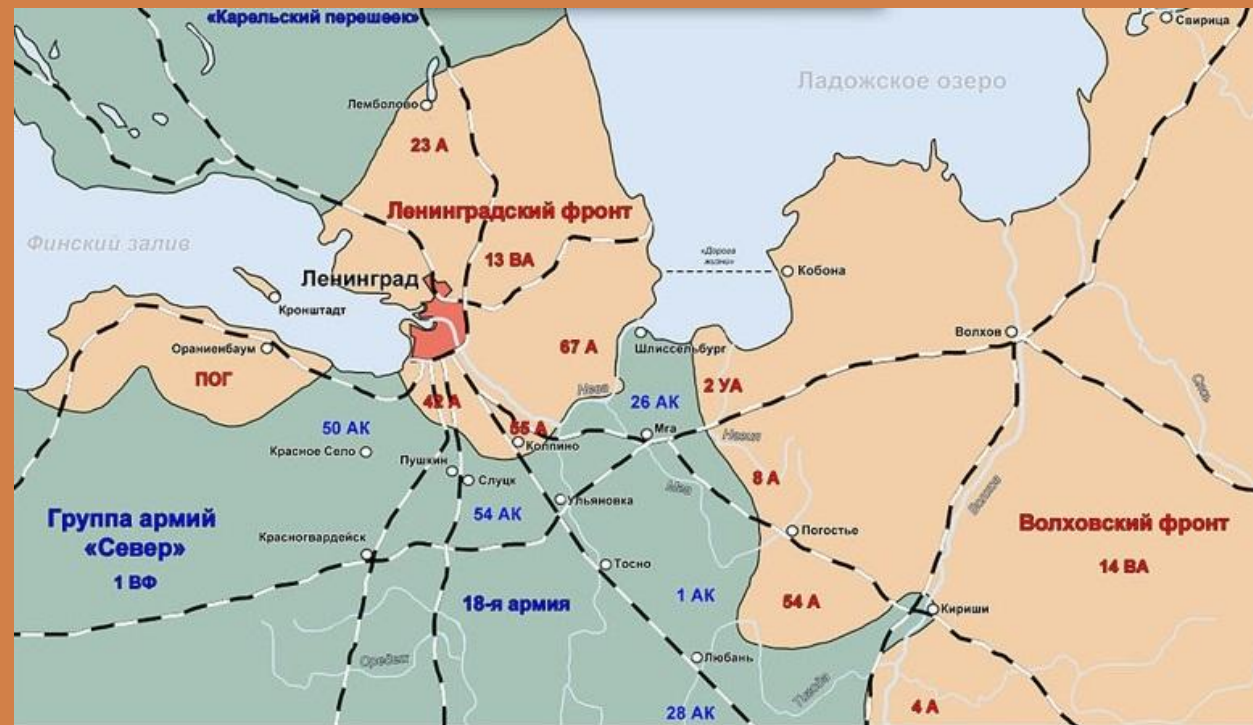
75 ПОБЕДА!
1945–2020



27 ЯНВАРЯ
ДЕНЬ ПОЛНОГО ОСВОЖДЕНИЯ
ОТ ФАШИСТСКОЙ БЛОКАДЫ



Вскоре после начала Великой Отечественной войны Ленинград оказался в тисках вражеских фронтов. Битва за Ленинград, самая продолжительная в войне. 8 сентября враг вышел к Шлиссельбургу и Ленинград, в котором до войны проживало около 3 млн. человек, оказался в кольце окружения. До войны Ленинград снабжался что называется «с колёс», больших запасов продовольствия город не имел. Поэтому блокада грозила страшной трагедией – голодом.





В начале сентября сгорели Бадаевские склады, где хранились крупные запасы муки, сахара и других продуктов. На 12 сентября 1941 года запас продовольственных запасов в городе был следующим: зерно, мука—на 35 дней; крупа и макароны—на 30 дней; мясо—на 33 дня. В городе практически не было запасов картофеля, овощей, фруктов. Возник вопрос: чем кормить людей? Хлеб стал синонимом Жизни, пропуском в мир живых...



«Дорога жизни...»



Решающее значение для осажденного города приобрела «Дорога Жизни», проложенная по льду Ладожского озера. Именно она позволяла направлять в город машины с продовольствием и вывозить из него гражданское население, прежде всего детей. Это зачастую приходилось делать под обстрелами и бомбежками. Ледовая трасса действовала вплоть до апреля 1942 года, что позволило еще несколько раз повысить нормы выдачи продовольствия остающимся в городе жителям.



ЖИЗНЬ ЛЕНИНГРАДА



НОРМА		ВЫДАЧИ	
ХЛЕБА			
на Декабрь			
Работы и УТР	Служащие	Учебники	Дети
250 гр.	125 гр.	125 гр.	125 гр.

В городе не хватало продуктов. Их выдавали по карточкам. Нормы выдачи хлеба доходили до 125 грамм в сутки.

Блокадный хлеб

Я вспоминаю хлеб блокадных лет,
Который в детском доме нам давали.
Не из муки он был - из наших бед,
И что в него тогда только не клали!

Хлеб был с мякиною, макухой и ботвой,
С корой. Колючий так, что режет десна.
Тяжелый, горький - с хвоей, лебедой,
На праздник, очень редко - чистый просто.

Но самый сильный голод был, когда
Хлеб мы по два-три дня не получали.
Мы понимали, что война – это беда,
Но каждый день с надеждой хлеба ждали.

Не дни мы голодали, а года.
Хоть раз наесться досыта мечтали.
Кто видел, не забудет никогда,
Как с голоду детишки умирали.

Лидия Хямялянина



РЕЦЕПТ БЛОКАДНОГО ХЛЕБА НОЯБРЯ 1941 г.

57% - ОБОЙНАЯ МУКА

20-30% - ОВСЯНАЯ МУКА

10% - ПОДСОЛНЕЧНЫЙ ЖМЫХ

3% - СОЛЬ

2-3% - СОЛОД

При выпечке этого хлеба формы для выпечки смазывали соляровым маслом (другого не было).

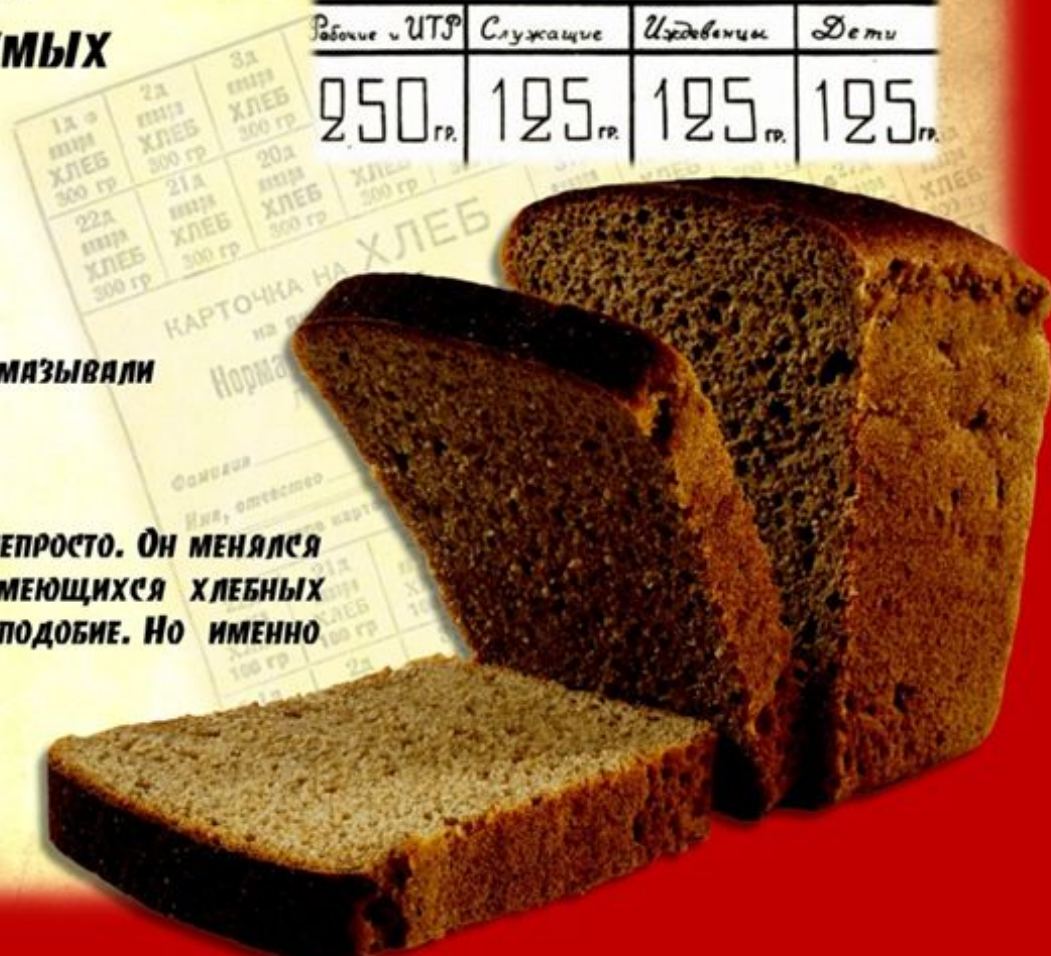
Установить реальный рецепт блокадного хлеба непросто. Он менялся чуть ли не каждый день в зависимости от имеющихся хлебных суррогатов. Да и не хлеб это был, а скорее его подобие. Но именно он спас тысячи ленинградцев.

НОРМА ВЫДАЧИ

ХЛЕБО

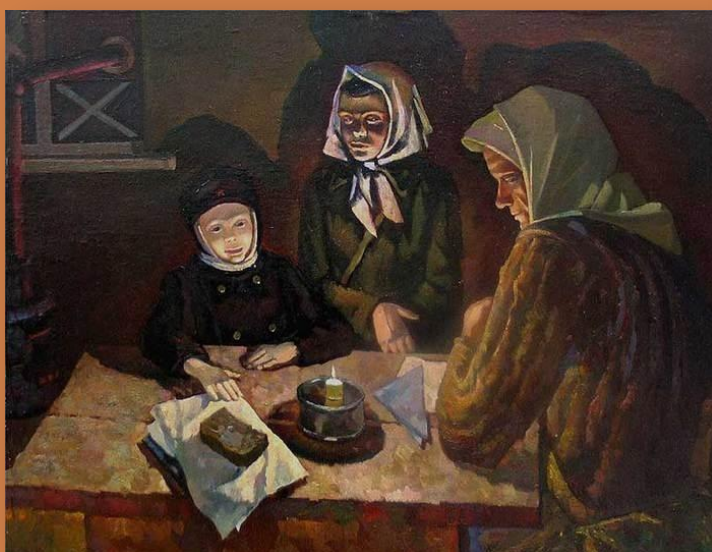
на Декабрь

Рабочие и ИТР	Служащие	Иждивенцы	Дети
250 гр.	125 гр.	125 гр.	125 гр.



И народ веками складывал о нем поговорки и присказки, поэты воспевали в своих лирических строках, а художники изображали на своих полотнах. А особенно трогателен до слез в живописи и стихах образ "блокадного хлеба".









Первые зимние месяцы 1942 года сотням тысяч ленинградцев пережить не удалось. К голоду добавились аномальные холода этой зимы, в то время как центральное отопление в условиях блокады перестало существовать.



18 января

Прорыв блокады Ленинграда



Блокада Ленинграда длилась 872 дня

с 8 сентября 1941 года по 27 января 1944 года
(блокадное кольцо было прорвано 18 января 1943 года)



На момент установления блокады в её кольце находилось **2 миллиона 887 тысяч человек** гражданского населения, в том числе около **400 тысяч детей**.

Свыше **630 000** ленинградцев погибло от голода. И свыше **16 000** человек убиты бомбами и снарядами.

Только **3%** смертей приходится на фашистские артобстрелы, остальные **97%** погибли от голода.

Эвакуировано **1,5** миллиона человек, **360 000** погибло в процессе эвакуации.



На Ленинград было сброшено:
свыше **150 000** тяжелых артиллерийских снарядов,
4676 фугасных бомб, **69 613** зажигательных бомб.

Артобстрелы были ежедневными. **17 августа 1943 года** Ленинград подвергся самому длительному обстрелу за всю блокаду. Он длился **13 часов 14 минут**, в течение которых немцы сбросили на город свыше **2 тысячи** снарядов.



22 ноября 1941 года началось автомобильное движение по ледовой дороге на Ладожском озере – «Дороге жизни».

По ней в город везли продукты, а из города эвакуировали раненных и везли военную продукцию, которую продолжал производить Ленинград. Немцы бомбили и обстреливали дорогу, но не смогли остановить движение. За две блокадные зимы по ледовой дороге было перевезено более **1 млн. тонн** грузов и эвакуировано около **1,5 млн. человек**.

Отношение к хлебу должно быть таким же святым, как и к матери или Родине.



Используемые ресурсы:

[«Не хлебом единым» или все же - «Хлеб-всему голова»](#)