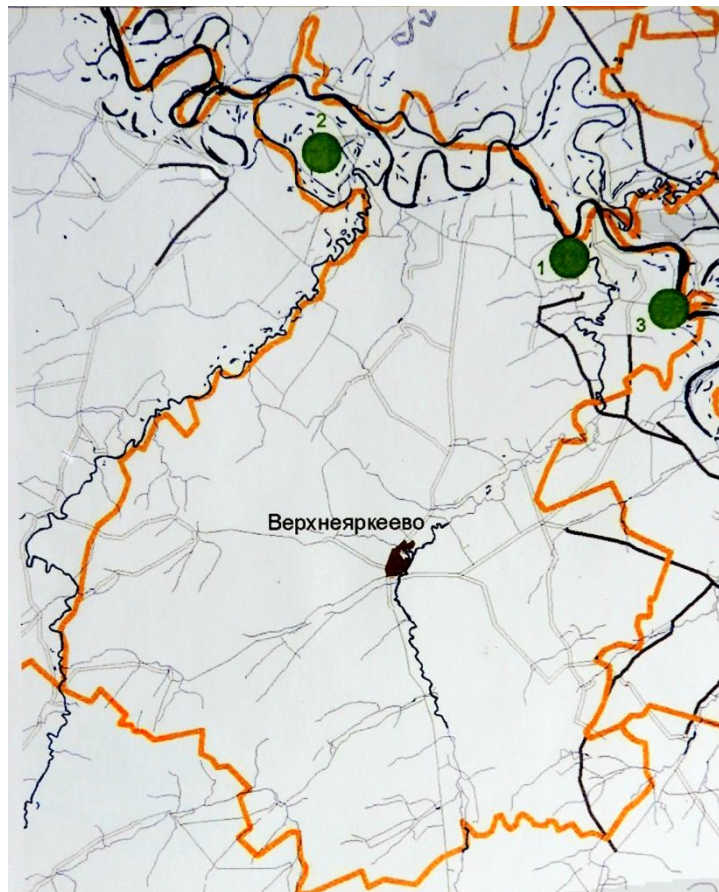


# **ВИКТОРИНА**

**посвященная памятникам  
природы и истории  
Илишевского района**

## Вопрос 1

Сколько памятников природы республиканского значения расположено в Илишевском районе?



## Вопрос 2.

Где расположен этот гидрографический объект  
и как он называется?



## Вопрос 3 .

Как называется этот памятник природы. И где он расположен?



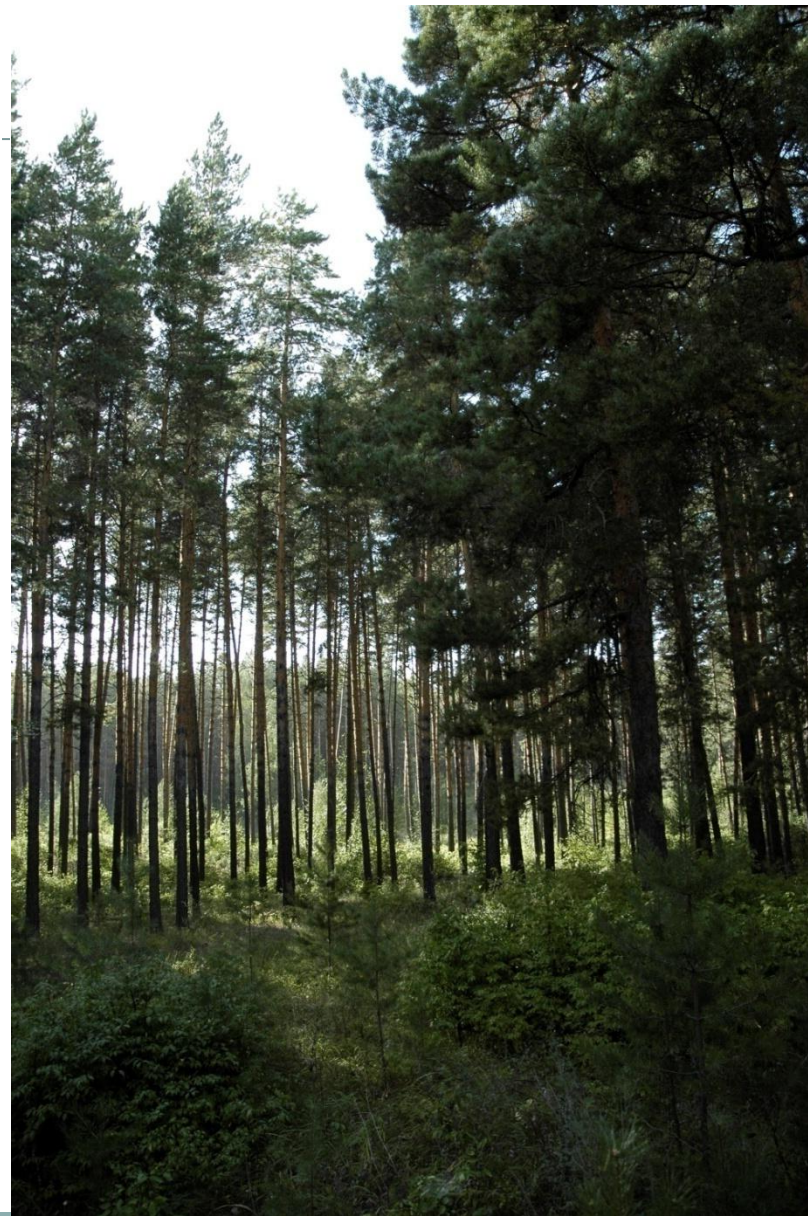
## Вопрос 4.

Символом какой деревни района является одинокая сосна? Для чего ее используют жители?



## Вопрос 5.

Этот уникальный  
памятник природы  
известен тем, что здесь  
растет растение  
занесенное в Красную  
книгу? Название  
памятника природы и  
растения?



## Вопрос 6 .

Где находится этот храм?  
Как он называется?



## Вопрос 7.

Где находится этот археологический памятник?  
Как он называется?

### Памятники пьяноборской культуры

Летом ведутся археологические раскопки памятников пьяноборской культуры (во II веке до н. э.), под рук.заведующего археологической лабораторией Самарского ГУ Сергея Зубова и студентов Баш ГУ.





## Вопрос 8.

Где находится этот археологический памятник?  
Как он называется? Чем он известен?



## Вопрос 9 .

Где находится одно из семи чудес Илишевского района?



## Вопрос 10 .

Где находится это памятник архитектуры?

