

Монета BLZ - Было 2 сделки + 3я крутится еще

Blz15_3

Дата	05.09.2022
Монета	BLZ
ТФ	15 min
Плечо	x20
Сделка	\$100
Депозит	\$500
Тип комиссии	Тейкер 0,04
Спред	0,05
Закрытие	На каждом Т Частичная

Соотношение Сделка/Депозит = 1/5

Чувствительность **28**

Тейки	SL	TP1	TP2	TP3	TP4	TP5	TP6
График %	ATR 4 (60)	1,6	2,35	3,55	4,45	6	8,1
Соотношение		10%	10%	30%	30%	10%	10%
% с учетом плеча		26%	50%	79%	90%	109%	162%

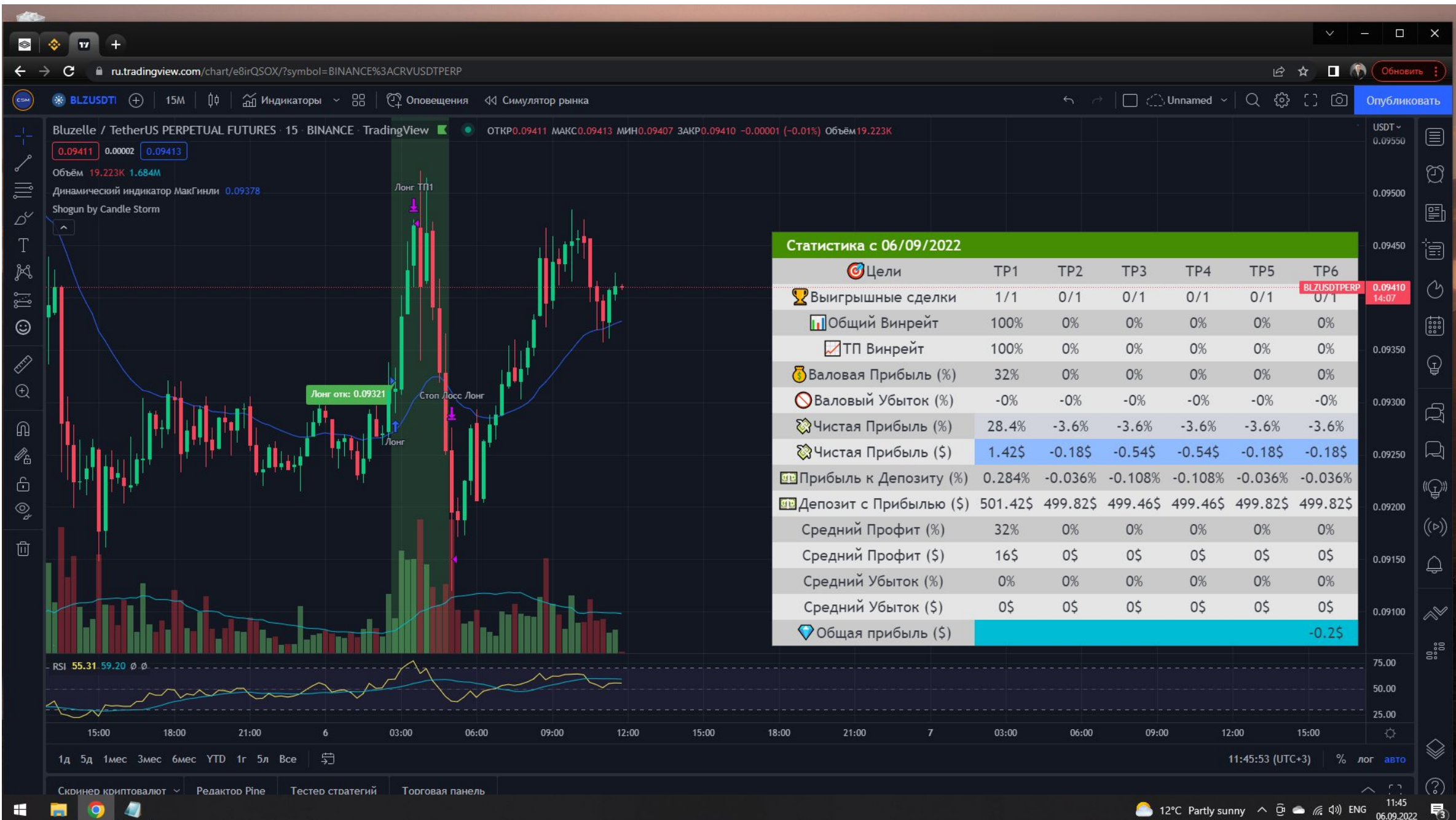
Проск БУ: нет

БУ: 2/1+3/2+4/3

МА 45

KDJ 120/6

Сделка 1 - Началась 6.09 в 2:41 и закончилась в 5:05 - Long



Статистика с 06/09/2022						
Цели	TP1	TP2	TP3	TP4	TP5	TP6
🏆 Выигрышные сделки	1/1	0/1	0/1	0/1	0/1	BLZUSDTPERP 0.09410 14:07
📊 Общий Винрейт	100%	0%	0%	0%	0%	0%
📊 ТП Винрейт	100%	0%	0%	0%	0%	0%
💰 Валовая Прибыль (%)	32%	0%	0%	0%	0%	0%
🚫 Валовый Убыток (%)	-0%	-0%	-0%	-0%	-0%	-0%
💰 Чистая Прибыль (%)	28.4%	-3.6%	-3.6%	-3.6%	-3.6%	-3.6%
💰 Чистая Прибыль (\$)	1.42\$	-0.18\$	-0.54\$	-0.54\$	-0.18\$	-0.18\$
📊 Прибыль к Депозиту (%)	0.284%	-0.036%	-0.108%	-0.108%	-0.036%	-0.036%
📊 Депозит с Прибылью (\$)	501.42\$	499.82\$	499.46\$	499.46\$	499.82\$	499.82\$
Средний Профит (%)	32%	0%	0%	0%	0%	0%
Средний Профит (\$)	16\$	0\$	0\$	0\$	0\$	0\$
Средний Убыток (%)	0%	0%	0%	0%	0%	0%
Средний Убыток (\$)	0\$	0\$	0\$	0\$	0\$	0\$
💎 Общая прибыль (\$)						-0.2\$

Точка Входа

Вход на графике: 0,09321

Вход по факту: 0,09329-0,09327

Разница: 8-9% (0,08% по графику)

Достигнут ТП1

ТП1 на графике: 0,09471

ТП1 по факту: 0,09473-0,09475

Разница: 4-5%

Точка Выхода

Стоплосс на графике: 0,09150

Стоплосс по факту: 0,09211-0,09212

Разница: 68%

Разница: Большая между тем что на графике Стоплосс и по факту, хотя открытие след позиции показывается в нужной точке.. то есть Стоплосс неправильно показывается. Разница - 0,67% графика.

Прибыль

Прибыль по графику: -0,2\$

Прибыль по факту: -10,58\$

РАЗНИЦА КОЛЛОСАЛЬНАЯ!!!

Смотрим в Бинанс по доходности:

- 3:34:14 - продажа (ТП1) 2 пакетами - $0,20 + 1,359 = 1,559\$$ - $0,0051 - 0,03550$
комиссия = $1,518\$$

У нас в Стате показывает под тейком = 1,42 . Ну то есть плюс-минус правильно.

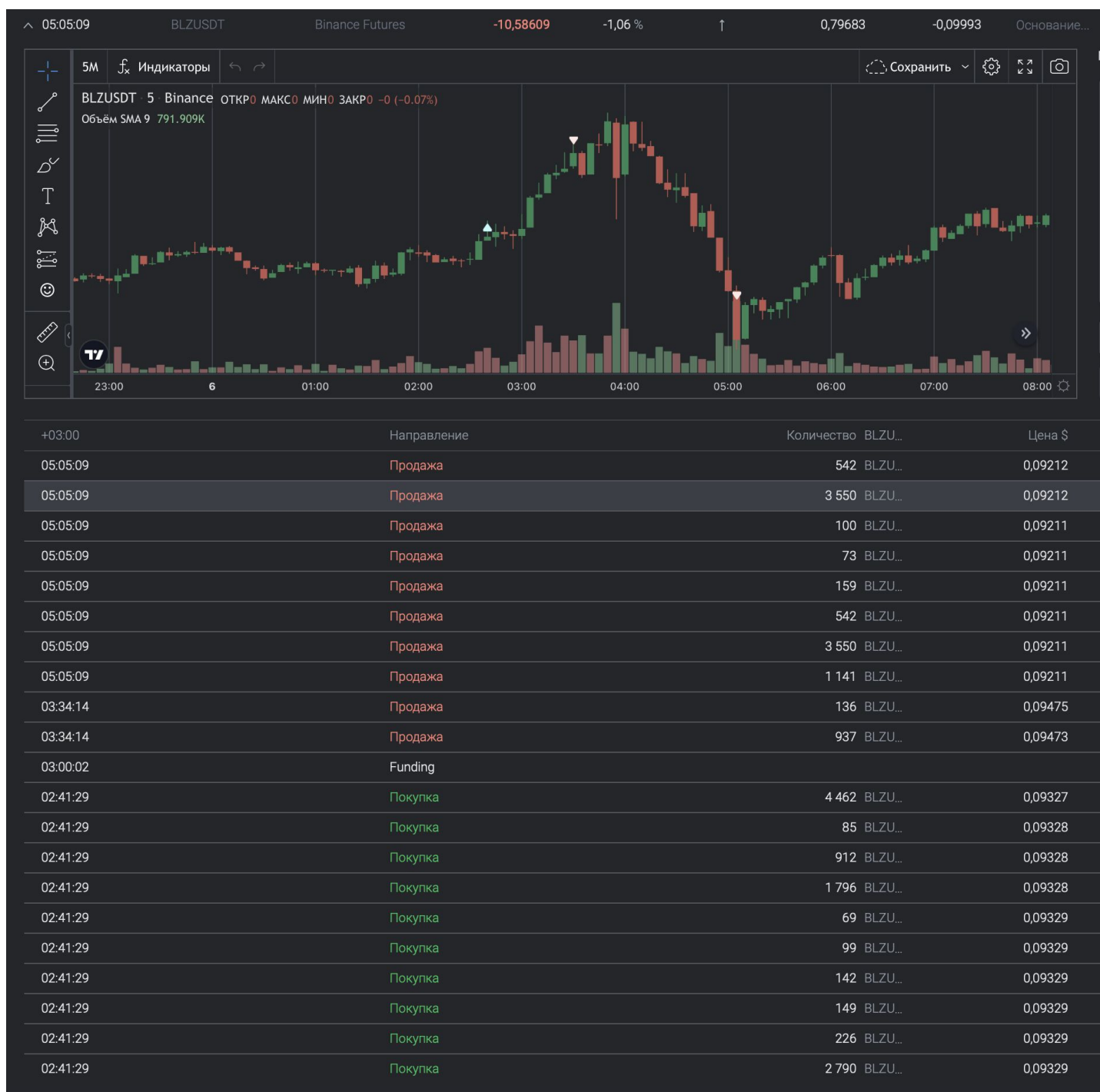
- 5:05 продает все остальное для выхода на $-11,25\$$ - комиссия $-0,7550 = -12,00\$$

- В результате реализованная прибыль: $1,518 - 12,00 = -10,48$ (с фактом и моими подсчетами разбежность 0,1, видать что-то упустил)

Вопрос почему в статье другие цифры? Получается по статье если сумма тейка плюс-минус похожа, то значит вопрос закрытия виноват. Если Стата показывает Доход = $-0,2$ и $1,52$ мы заработали с тейка, то значит мы типа закрылись около нуля, но мы далеко от нуля закрылись.

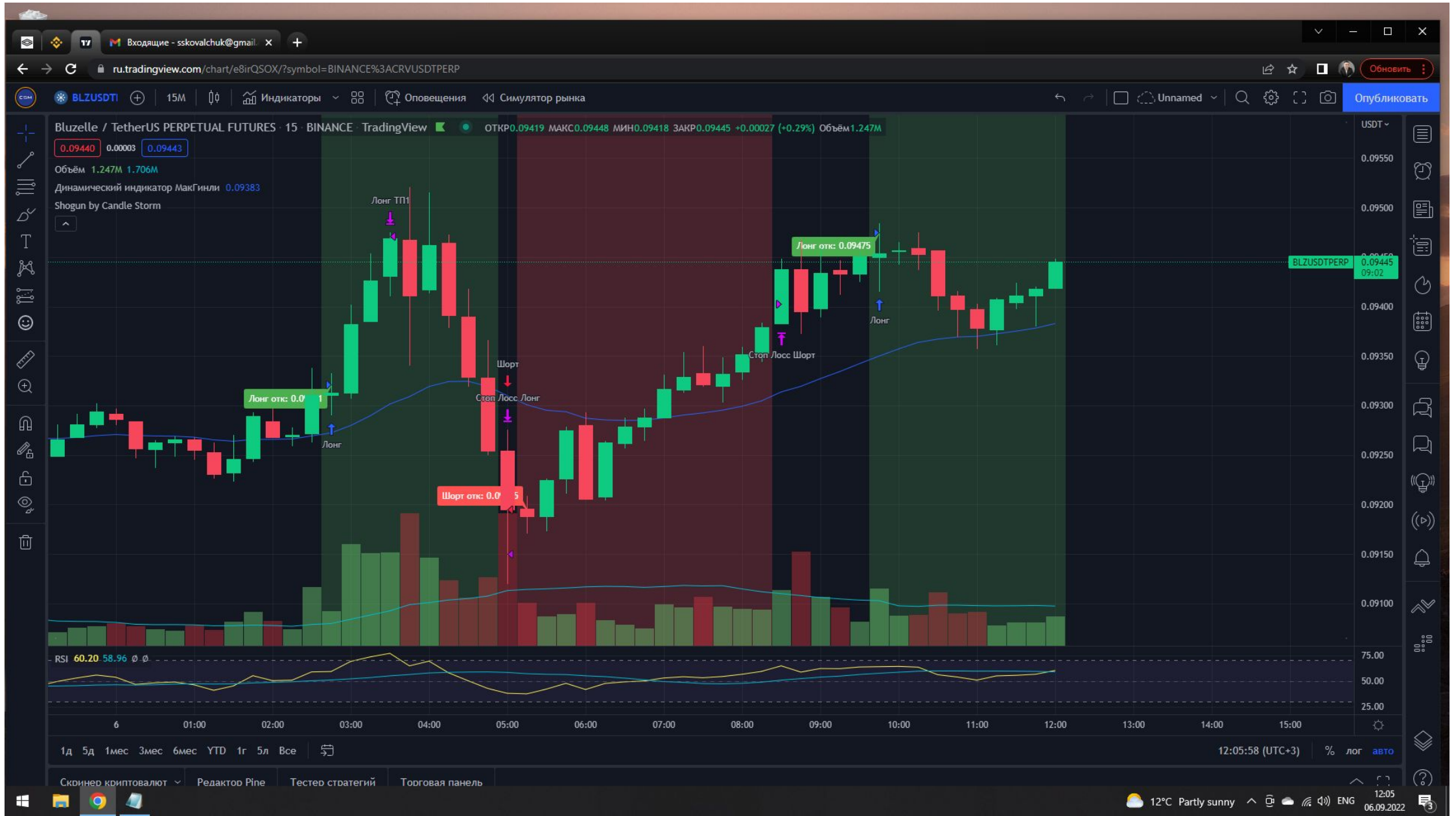
Но если посмотреть на следующую сделку, то она открылась значительно раньше чем Стоп был, значит скорее всего на графике неправильно показывается.

Получается разница в том, что он считает совсем по другому Стопу и по другому чем показывает. Но разбежность очень большая!



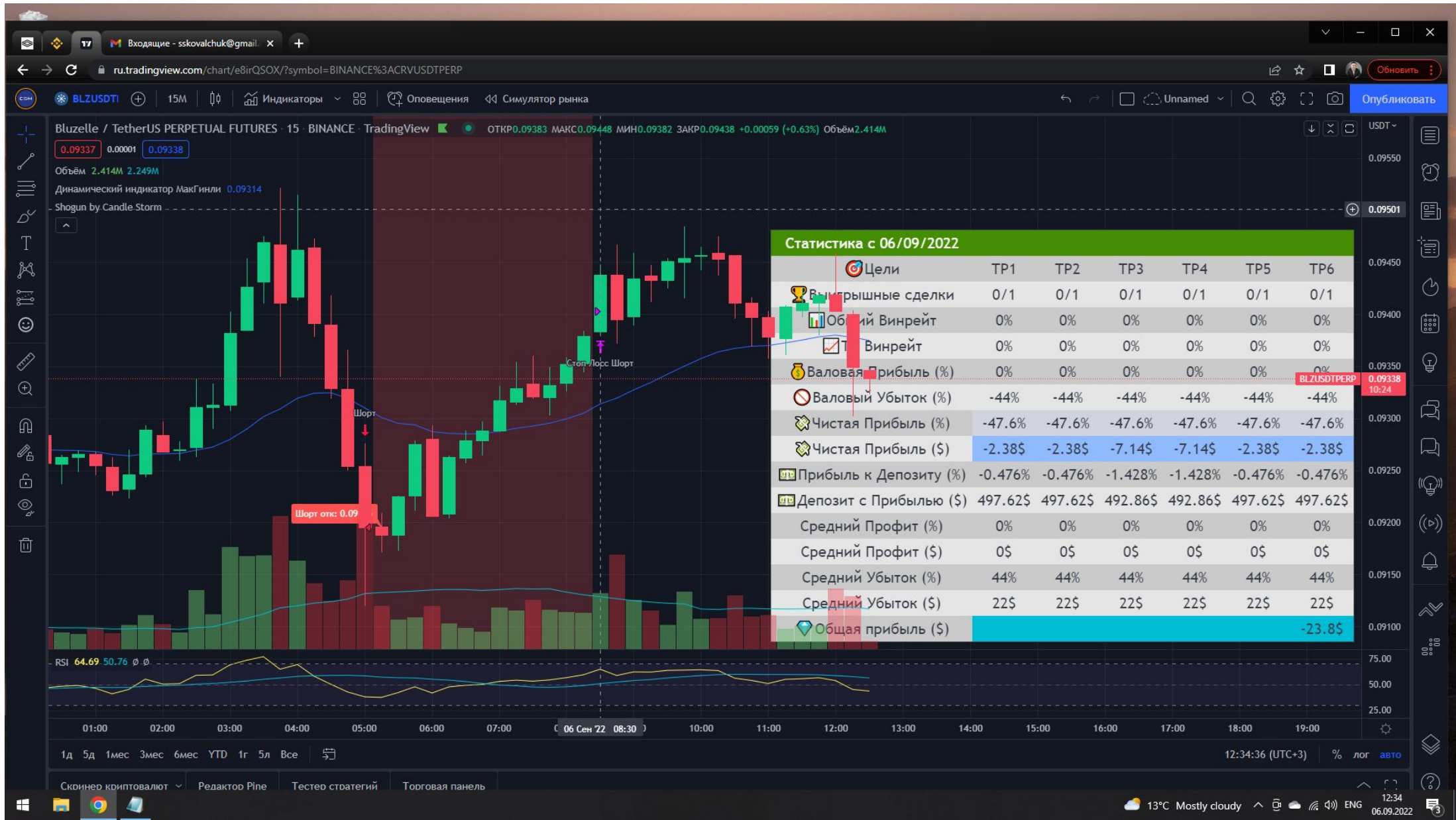
ЕСЛИ СДЕЛКА ПРОСТО ПЕРЕВЕРНУЛАСЬ, ТО ТОЧКА ВЫХОДА СДЕЛКИ 1 = ТОЧКА ВХОДА СДЕЛКИ 2. Так почему они у нас в разных местах???

На графике видна Сделка 1 + Сделка 2 + Сделка 3:



Сделка 2 - переворачивается предыдущий Лонг в Шорт - Началась 6.09 в 5:05 и закончилась в 9:45 -

Long
На графике почему-то вообще показывается что в 8:30 закрылся а не в 9:45. А вот след сделка правильно показано открывается в 9:45 (видно на предыдущем слайде)



Точка Входа

Вход на графике: 0,09195

Вход по факту: 0,09211-0,09212

Разница: 18-19% (0,18% по графику)

Точка Выхода

Стоплосс на графике: 0,09403

Стоплосс по факту: 0,09469-0,0947

Разница: 71% (0,70% по графику)

На графике почему-то вообще показывается что в 8:30 закрылся а не в 9:45

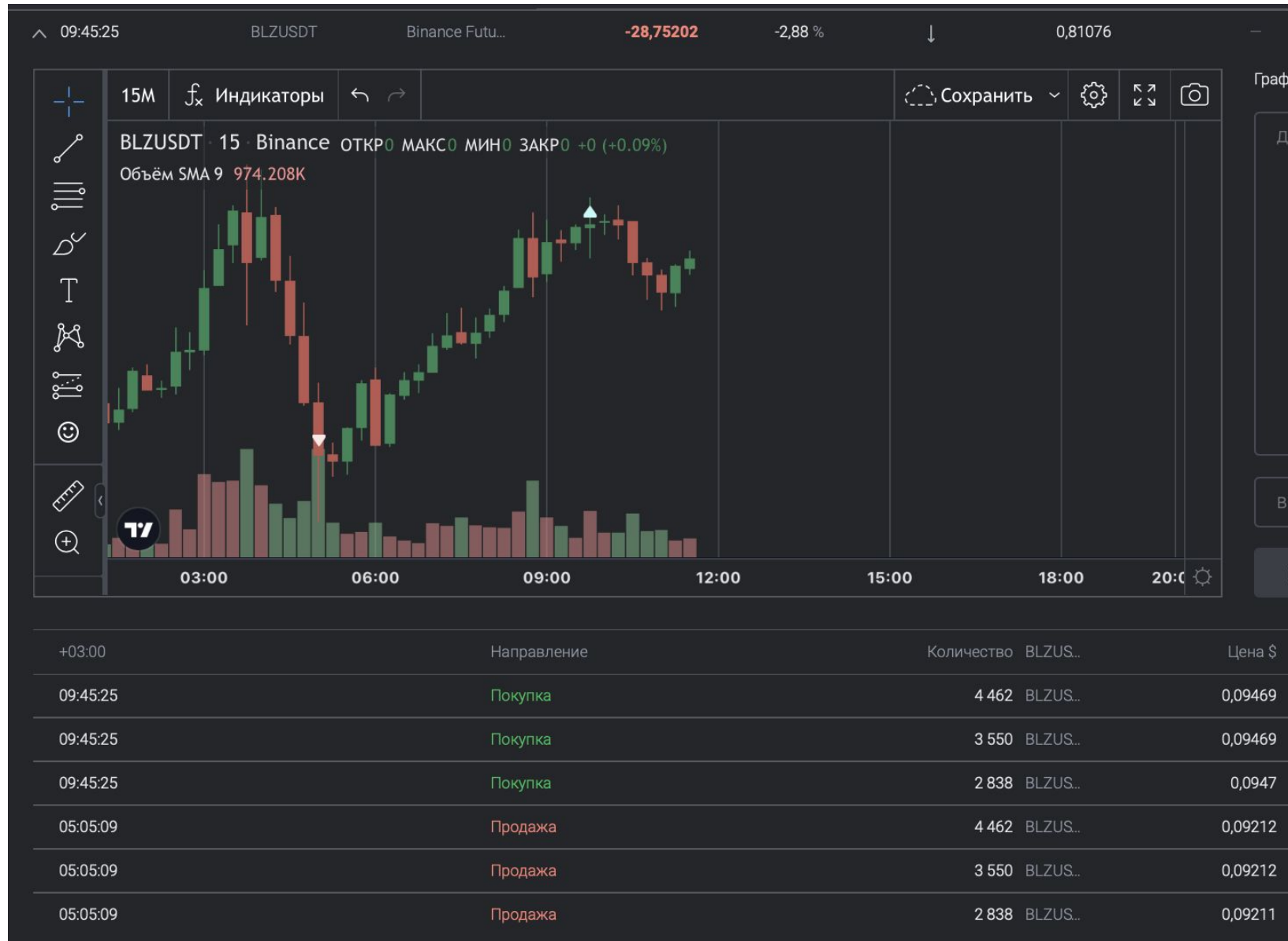
Прибыль

Прибыль по графику: -23,8\$

Прибыль по факту: -28,75\$

Разница: 4,95\$ (21%)

У нас получается часто ОЧЕНЬ большая разница в точках Выхода! И из-за этого все считается неправильно!



Факт двух сделок -39,34\$
Статистика Страты: -24\$
Разница: 64% на двух сделках

РАЗБЕЖНОСТЬ ТОЧКИ ВХОДА/ВЫХОДА - еще одно наблюдение

Смотрите, Сделка 1 (лонг) перевернулась в Сделку 2 (шорт), которая потом перевернулась в Сделку 3 (лонг).

Перевероты происходят секунда в секунду, ну макс с задержкой в секунду - закрылась одна и сразу открылась другая... Так давайте ж посмотрим на цифры:

- **Сделка 1** закрылась **5:05:09** по цене **0,09211-0,09212**
- **Сделка 2** открылась в **5:05:09** по цене **0,09211-0,09212**
- **Сделка 2** закрылась в **9:45:25** по цене **0,0947-0,09469**
- **Сделка 3** открылась в **9:45:26** по цене **0,09468-0,09569**

А у нас явно совсем другие цифры точек входа (небольшая погрешность) и точек выхода (бешанная погрешность)