

# Страховая компания с 2021

Страховщиком по договору ДМС с 15 апреля 2021 года выбрана СК «Ренессанс Страхование» .

# Программа Добровольного медицинского страхования

Сервисные Программа Добровольного медицинского страхования

В объем медицинских услуг в зависимости от программы входят:

- ✓ амбулаторно-поликлиническая помощь,
- ✓ Вызов врача на дом
- ✓ стоматологическая помощь
- ✓ неотложная медицинская помощь\*,
- ✓ консультативно-диагностическая помощь в НИИ,
- ✓ стационарное лечение (экстренная и плановая госпитализация),
- ✓ услуги консультативно-диспетчерской службы (круглосуточно),
- ✓ вакцинация от гриппа
- ✓ **NEW!** реабилитация после covid-19 (только по СПб)
- ✓ **NEW!** Аптека «Ригла» с лимитом 5000 рублей (с франшизой 20%)



\* Опция доступна для следующих программ: 45, Москва (Сколково), Казань (Иннополис), Нижний Новгород, Санкт-Петербург Бизнес, Самара, Сочи

***В каждую программу входит сеть поликлиник, медицинское обслуживание в которых производится в режиме прямого доступа.***



# Дополнительные опции

## Расширенный объем услуг

- Лечебная физкультура (ЛФК) в группе, классический лечебный массаж, классическая корпоральная иглорефлексотерапия, классическая вертебральная мануальная терапия - **без ограничения количества процедур**
- водолечение, грязелечение, жемчужные ванны – не более 1 курса( 10 сеансов) каждого вида воздействия в год
- Диагностика и лечение сахарного диабета I и II типа (кроме осложнений сахарного диабета) - **амбулаторно**
- Общий наркоз при проведении ЭФГДС по медицинским показаниям, по согласованию со Страховщиком
- Диагностика заболеваний, передающихся половым путем (ЗППП) культуральными, серологическими методами и методом ПЦР - **без ограничений**
- Лечение заболеваний (в том числе контрольные анализы), передающихся половым путем (ЗППП)
- Промывание лакун миндалин, в том числе в профилактических целях (в период затихания обострения) (по мед.показаниям ручным методом )
- Осмотры и исследования, проводимые с целью оформления справок в ГИБДД на право управлять автомобилем, справок на ношение оружия (в ЛПУ по выбору страховщика **при наличии справок из психоневрологического и наркологического диспансеров**);
- выдача направлений и выписок из амбулаторных карт по медицинским показаниям (в том числе для консультации в НИИ, для получения выплаты по страхованию от несчастных случаев и болезней).



# Дополнительные опции

## Расширенный объем услуг

- Осмотры и исследования, проводимые с целью оформления справок для участия в спортивных мероприятиях и соревнованиях
- Динамическое наблюдение хронических заболеваний – по страховому событию
- Использование полимерных бинтов для иммобилизации при травмах, произошедших в течение срока действия договора страхования;
- Услуги круглосуточного травмпункта , в том числе медицинская транспортировка в травматологический пункт и **обратно**
- Возможность госпитализации с ребенком с родителями до 5 летнего возраста
- **Дети:** выдача справок в спортивные секции, детские лагеря
- Применение пластикового гипса (целлокаста) при наличии в стационаре
- лечение Гепатитов А, В и Е (в острой форме)
- Консультация маммолога и маммография 1 раз в год (в профилактических целях).
- Флюорография в профилактических целях (1 раз в год)
- ПЦР на covid 19 на дому по назначению врача **NEW! возможна не во всех городах и возможность организации необходимо уточнять на круглосуточном медицинском пульте или у врача-куратора**
- КТ органов грудной клетки (или рентгенография до постановки диагноза (при наличии мед. показаний) **NEW! возможна не во всех городах и возможность организации необходимо уточнять на круглосуточном медицинском пульте или у врача-куратора**
- Экстренная помощь на территории России (обращения через круглосуточный медицинский пульт) **NEW!**
- Горячая линия о коронавирусе (обращения через круглосуточный медицинский пульт) **NEW!**





## Анонимная психологическая помощь

### Что это?

Это профессиональные консультации психолога в сложных житейских ситуациях по вопросам:

- детско-родительских отношений,
- семьи и брака,
- возрастных кризисов,
- проблем личностного роста,
- адаптации в коллективе,
- и любым другим темам.
- Позвонить по телефону бесплатной линии психологического консультирования: **8 800 200 100 9**.

### Как получить помощь?

- Время работы линии с 8:00 до 20:00 по рабочим дням и с 9:00 до 19:00 по выходным (время московское).
- Звонок для застрахованных в «Ренессанс Страхование» **анонимный**, нужно просто назвать код, указанный в полисе –



# Наши преимущества

Мобильное приложение Ренессанс Здоровье



## Как установить приложение Ренессанс Здоровье

- 1 С мобильного устройства перейдите по ссылкам и скачайте мобильное приложение



Ios



Android

- 2 Отсканируйте QR-код с помощью мобильного устройства для загрузки приложения (через фотокамеру или приложение для считывания QR-кодов)



Ios



Android

После перехода по ссылке, либо после сканирования QR-кода, телефон перейдет в AppStore или Play Market для установки приложения **Ренессанс Здоровье**.



Ссылки на установку приложения также доступны в Памятке Застрахованного

# Сеть медицинских лабораторий: Инвитро, Хеликс.

## Преимущества

- Автоматические анализаторы и закрытые тест-системы.
- Квалифицированный персонал
- Соответствие российским и международным стандартам
- Многоуровневый внутрिलाбораторный контроль качества
- Конфиденциальность личной медицинской информации
- Работа лабораторий 24 часа 7 дней в неделю.

## Порядок обращения

- Пациент обращается в клинику по программе страхования в удобное ему время.
- Врач оформляет направление на анализы. Большинство из них сдают утром и натощак.
- Пациент обращается на медицинский пульт 8 (495) 725 10 10 или 8 (800) 2000 403.. Сотрудник медицинского пульта направляет гарантийное письмо в удобную для сотрудника лабораторию.
- Лаборатории работают по единому стандарту, пациент получает качественное обслуживание в любом медицинском офисе компании.
- Пациент оперативно получает достоверные результаты исследований, которые помогут своевременно поставить диагноз и назначить лечение.



# Врач-куратор медицинского

**пульта** — Врач-куратор Веренко Анна Валерьевна

[AVerenok@renins.com](mailto:AVerenok@renins.com) +7(495) 725-10-50 (доб.4573)

## Сервисные стандарты

- консультативная помощь для застрахованных по программе ДМС и предусмотренным клиникам
- организация плановой медицинской помощи (плановая госпитализация, консультации и обследования в ведущих научных центрах и т.д.)
- курация застрахованных госпитализированных в стационары
- согласование медицинских услуг запрашиваемых в стационарах
- участие в разборе сложных и спорных ситуаций
- информационная поддержка в получении Высокотехнологичной медицинской помощи (ВМП)
- организация нестандартных видов помощи по просьбам клиента (санаторное, восстановительное лечение, индивидуальный уход за больными в стационаре и на дому, дежурства бригад СМП, индивидуальных вакцинаций от любых инфекций, диспансерное обследование с выдачей различных медицинских справок и т.д.)
- Сотрудник пульта поможет подобрать нужного доктора или клинику, а также проконсультировать по перечню доступных медицинских услуг.





# Дополнительные сервисы

## Лекарственное страхование «Ригла»

**«Лекарственное страхование»**—это возможность приобретать лекарственные средства, выписанные в рамках предоставления поликлинической помощи врачом лечебного учреждения, предусмотренного программой добровольного медицинского страхования, при оплате в размере 20% от стоимости лекарственных средств.

### Порядок получения лекарственных средств:

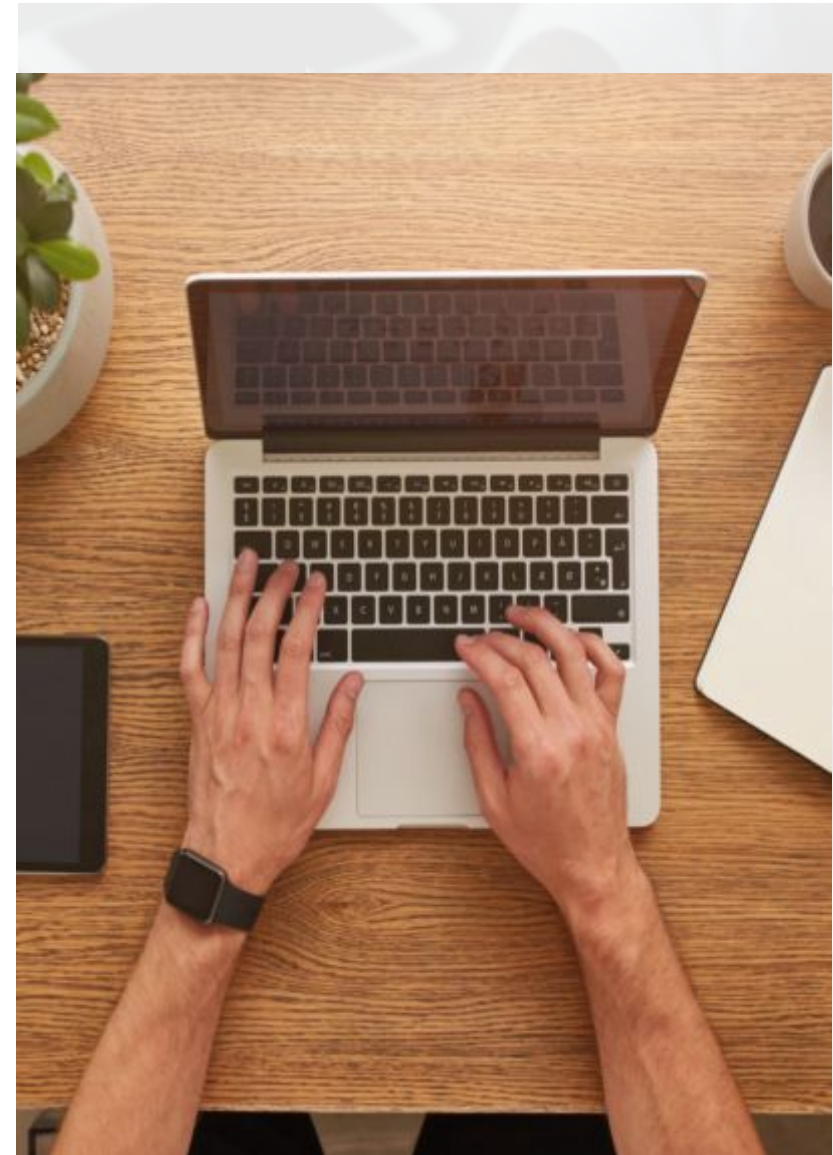
- 1.Застрахованный обращается в поликлинику (перечень поликлиник указан в Памятке Застрахованного);
- 2.Врач выписывает Застрахованному рецепт (форма рецепта должна соответствовать рецептурному бланку ф.ф.148-1/у-88 или 107-1/у);
- 3.Застрахованный обращается в одну из аптек сети «Ригла» и предъявляет рецепт вместе с полисом ДМС;
- 4.Застрахованный оплачивает 20% от стоимости лекарственного средства в рамках снижаемого лимита 5000 руб.в год
- 5.Приотсутствие лекарства в аптеке Застрахованному предлагается синонимическое лекарство



# Коммуникация

## Важные контакты

- Административный куратор реализует принцип одного окна. Менеджер занимается решением всех вопросов, связанных с договором страхования, в т.ч. участвует в решении проблем в коммуникациях со страховой компанией – эл адрес выделенного почтового ящика для сотрудников Тинькофф-[Bezgreshnova Yana YBezgreshnova@renins.com](mailto:Bezgreshnova Yana YBezgreshnova@renins.com)
- Урегулирование претензий по обслуживанию застрахованных в страховой компании «Ренессанс Страхование» [medexpert@renins.com](mailto:medexpert@renins.com).
- Федеральный медицинский пульт для регионов Ренессанс Страхование по телефону 8 (800) 200 0403
- Медицинский пульт в Санкт-Петербурге: 8 (812) 320 87 26
- Медицинский пульт в Москве: 8 (495) 725 10 10



# Коммуникация

## Что делать, если ...

### Чтобы получить медицинскую помощь, необходимо:

позвонить по телефону 8 (495) 725 10 10 ; 8 (812) 320 87 26 или 8 (800) 2000 403  
назвать ФИО, номер полиса  
объяснить, в какой помощи Вы нуждаетесь.  
Обратившись на пульт, Вы можете связаться с врачом-куратором, решить организационные вопросы, касающиеся Вашего обслуживания.

### Лечебное учреждение отказало Вам в предоставлении медицинской помощи\*:

**Не покидая лечебное учреждение**, позвоните на медицинский пульт по телефонам:

- Москва 8 (495) 725 1010
- Регионы 8 (800) 200 0403
- Санкт-Петербург 8 (812) 320 87 26

### Возникли какие-либо претензии по обслуживанию в нашей страховой компании или в одном из лечебных учреждений.

- Обратитесь на медицинский пульт по телефону 8 (800) 200 0403
- Обратитесь к Вашему Врачу-куратору – **Веренко Анна Валерьевна; AVerenok@renins.com; +7495 725-10-50 (доб.4573)**

### ЕСЛИ у Вас резко ухудшилось самочувствие, с Вами произошел несчастный случай, Вы получили травму, и Вам требуется СРОЧНАЯ МЕДИЦИНСКАЯ ПОМОЩЬ:

Позвоните на круглосуточный диспетчерский пульт страховой компании. Сотрудники пульта организуют вызов коммерческой скорой помощи.

Вызов врача на дом и бригады скорой неотложной помощи осуществляется через круглосуточный диспетчерский пульт.

Прием заявок на вызов врача на дом осуществляется:

для Москвы и Санкт-Петербурга - в рабочие и выходные дни, с 9:00 до 12:00

для других городов - в рабочие дни, с 9:00 до 12:00



# Спасибо за внимание !

115114, Москва

Дербеневская набережная, дом 7, строение 22

БЦ «Новоспасский двор»

[www.renins.com](http://www.renins.com)

[info@renins.com](mailto:info@renins.com)

8 (800) 333-8-800