



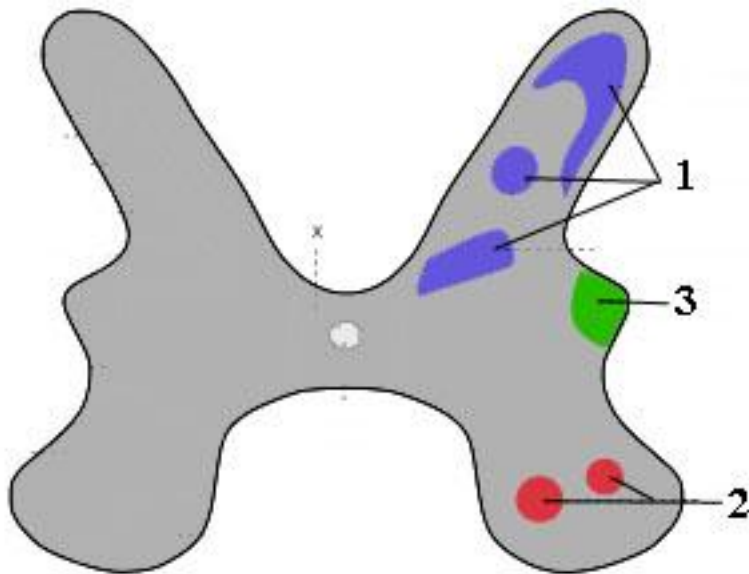
**Тема: Черепно-
мозговые
нервы**

От головного мозга отходит 12 пар черепно-мозговых нервов, которые выходят из полости черепа через определенные отверстия и направляются к органам и мышцам.

По функции различают:

1. Чувствительные
2. Двигательные
3. Смешанные

1. Двигательные ядра соответствуют ядрам переднего рога.
2. Чувствительные – ядрам заднего рога.
3. Смешанные – ядрам бокового рога.



I пара – обонятельный нерв (n. olfactorius)

Расположение ядер	По функции	Место выхода нерва	Зона иннервации
Не имеют ядер. Начинается с обонятельных клеток, расположенных в СО носовой полости	Чувствительный	Продырявленная пластинка решетчатой кости	Слизистая оболочка задних отделов полости носа, верхний носовой ход, верхняя носовая раковина.



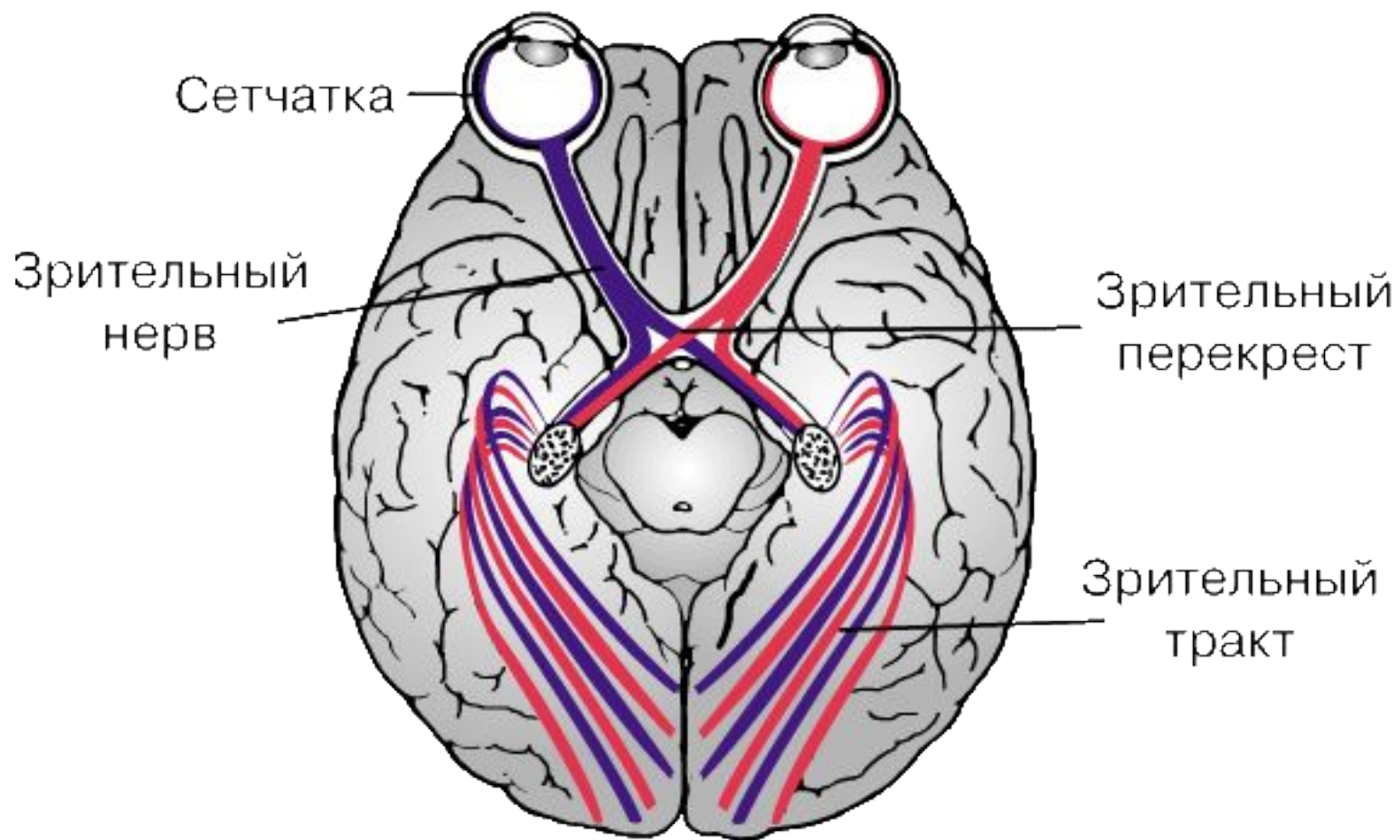
Обонятельная
луковица

Обонятельный
нерв

Нервные
разветвления

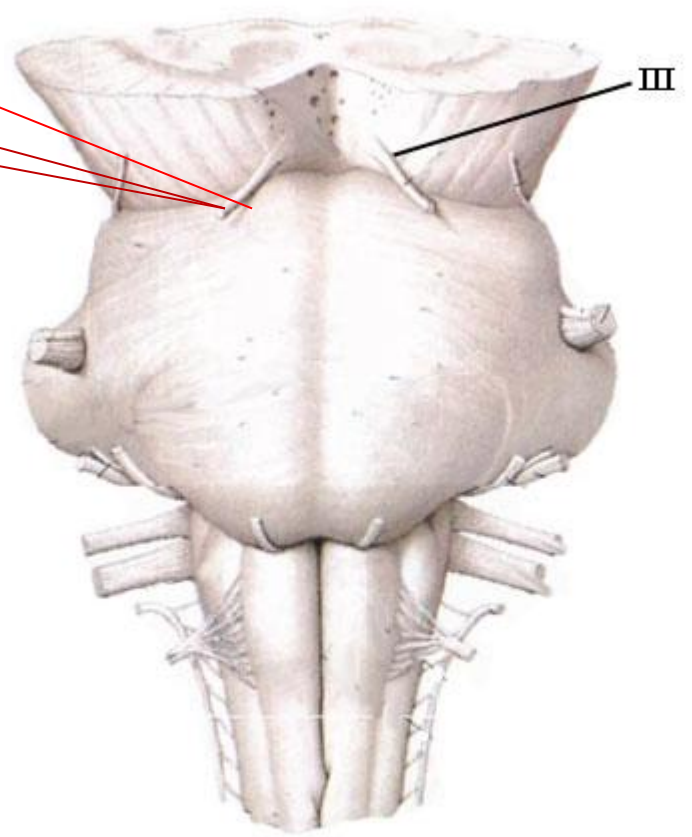
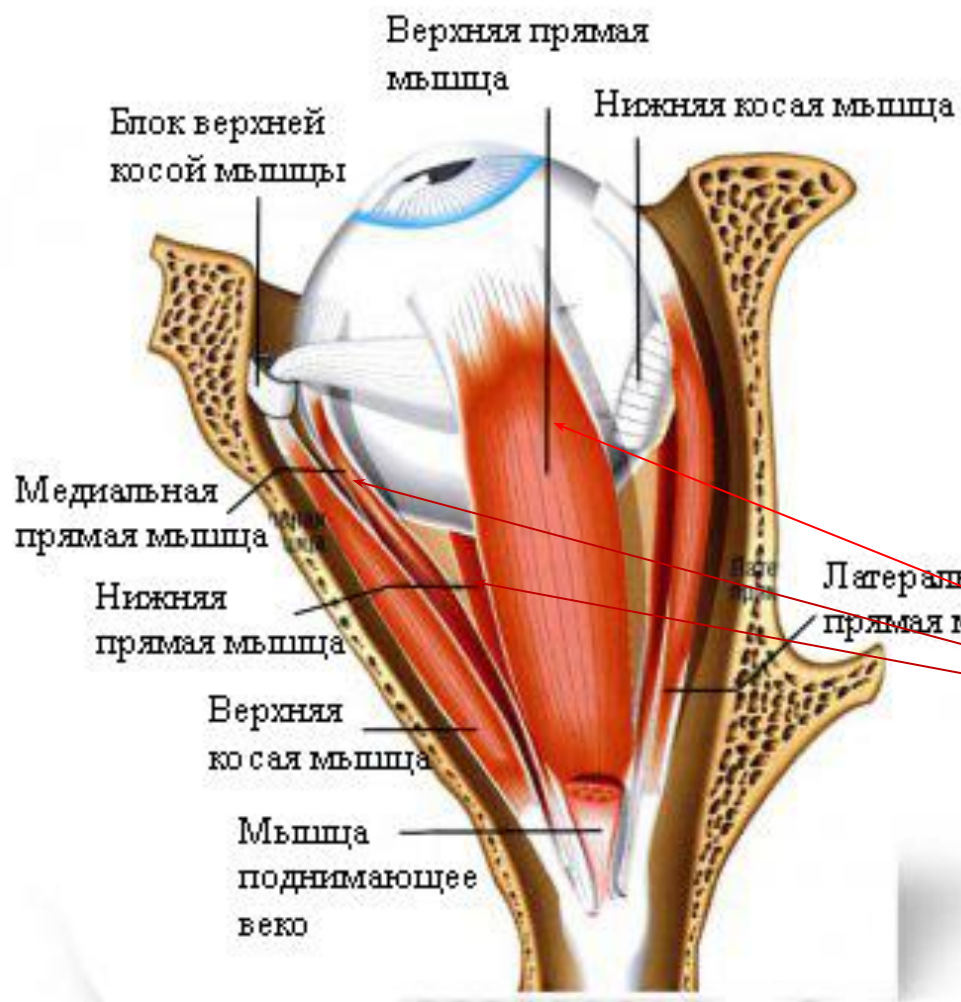
II пара – зрительный нерв (n. opticus)

Расположение ядер	По функции	Место выхода нерва	Зона иннервации
Не имеют ядер. Начинается из сетчатки глаза.	Чувствительный	Канал зрительного нерва.	Сетчатка глаза.



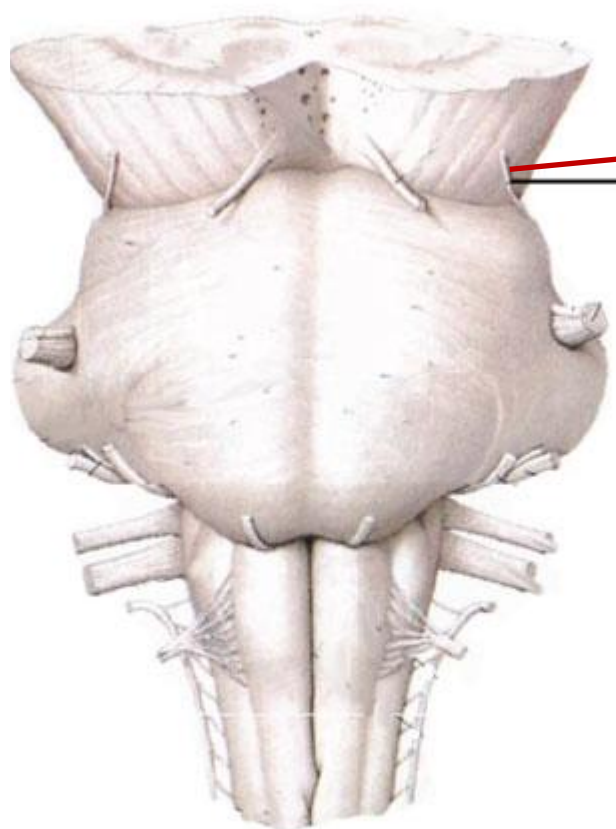
III пара – глазодвигательный нерв (n. oculomotorius)

Расположение ядер	По функции	Место выхода нерва	Зона иннервации
Ножки мозга	Двигательный	Верхняя глазничная щель	Верхняя, нижняя и медиальная прямые мышцы глаза, нижняя косая мышца.



IV пара – блоковидный нерв (n. trochlearis)

Расположение ядер	По функции	Место выхода нерва	Зона иннервации
Ножки мозга	Двигательный	Верхняя глазничная щель	Верхняя косая мышца глаза

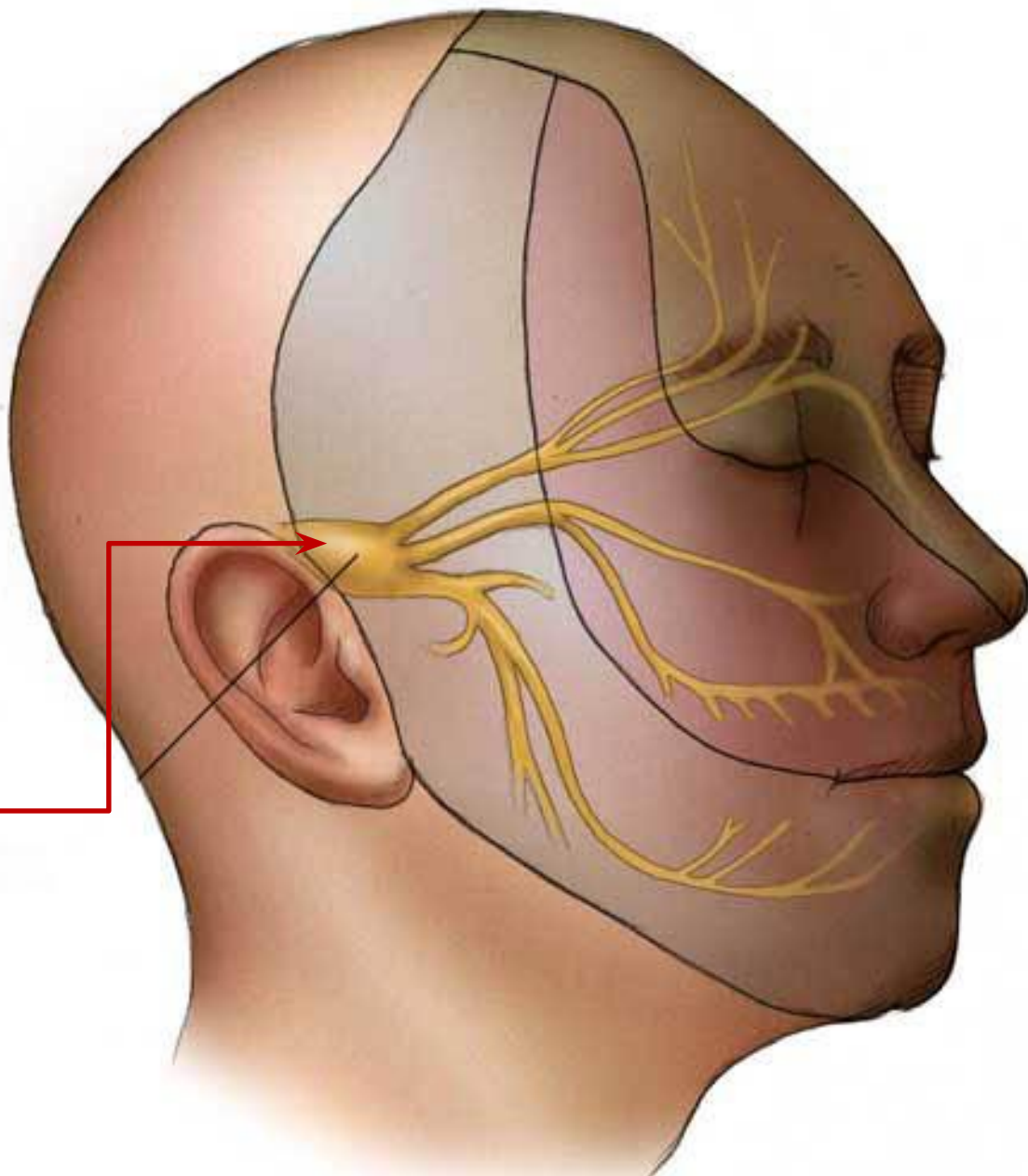
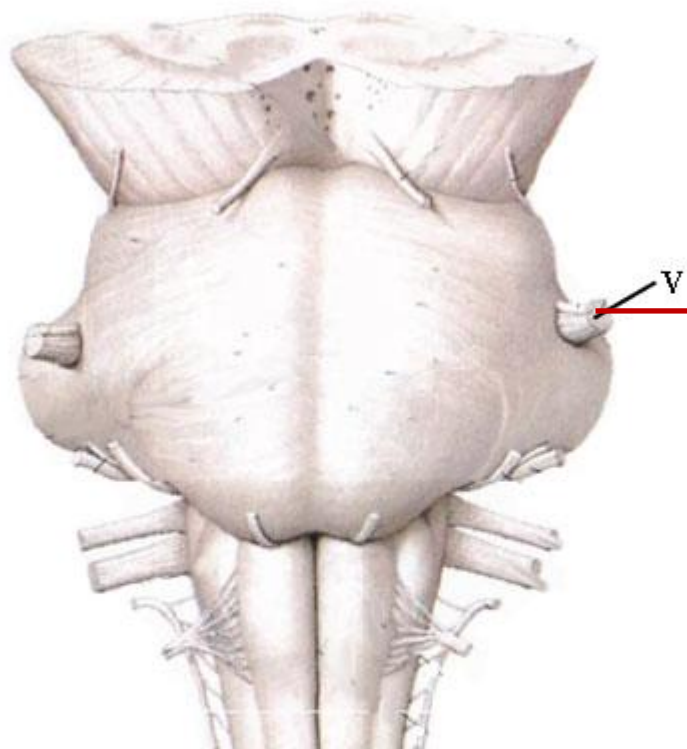


V пара – тройничный нерв (n. trigeminus)

Распол. ядер	По функции	Место выхода нерва	Зона иннервации
Варолиев мост	Смешанный	Продырявленная пластинка решетчатой кости	Слизистая оболочка задних отделов полости носа, верхний носовой ход, верхняя носовая раковина.
Ветви:	1. Глазничный (чувствительный)	Верхняя глазничная щель	Верхнее веко, область лба, оболочки глаза.
	2. Верхнечелюстной (чувствительный)	Круглое отверстие	Верхние зубы, губы, десна, твердое небо, полость носа, гайморовы пазухи, нижнее веко, жеват.мышцы.
	3. Нижнечелюстной (смешанный)	Овальное отверстие	Нижние губы, зубы, десна и область подбородка.

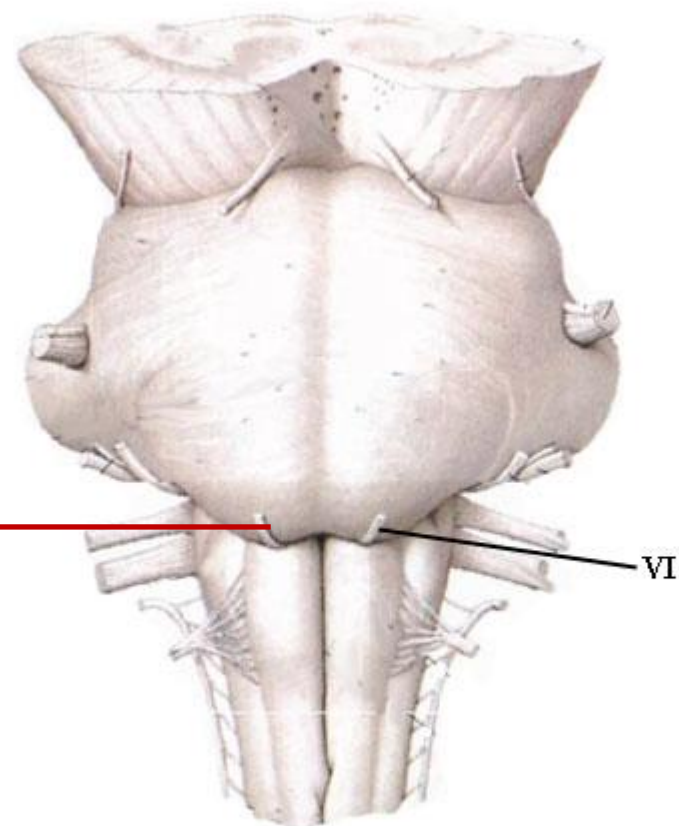
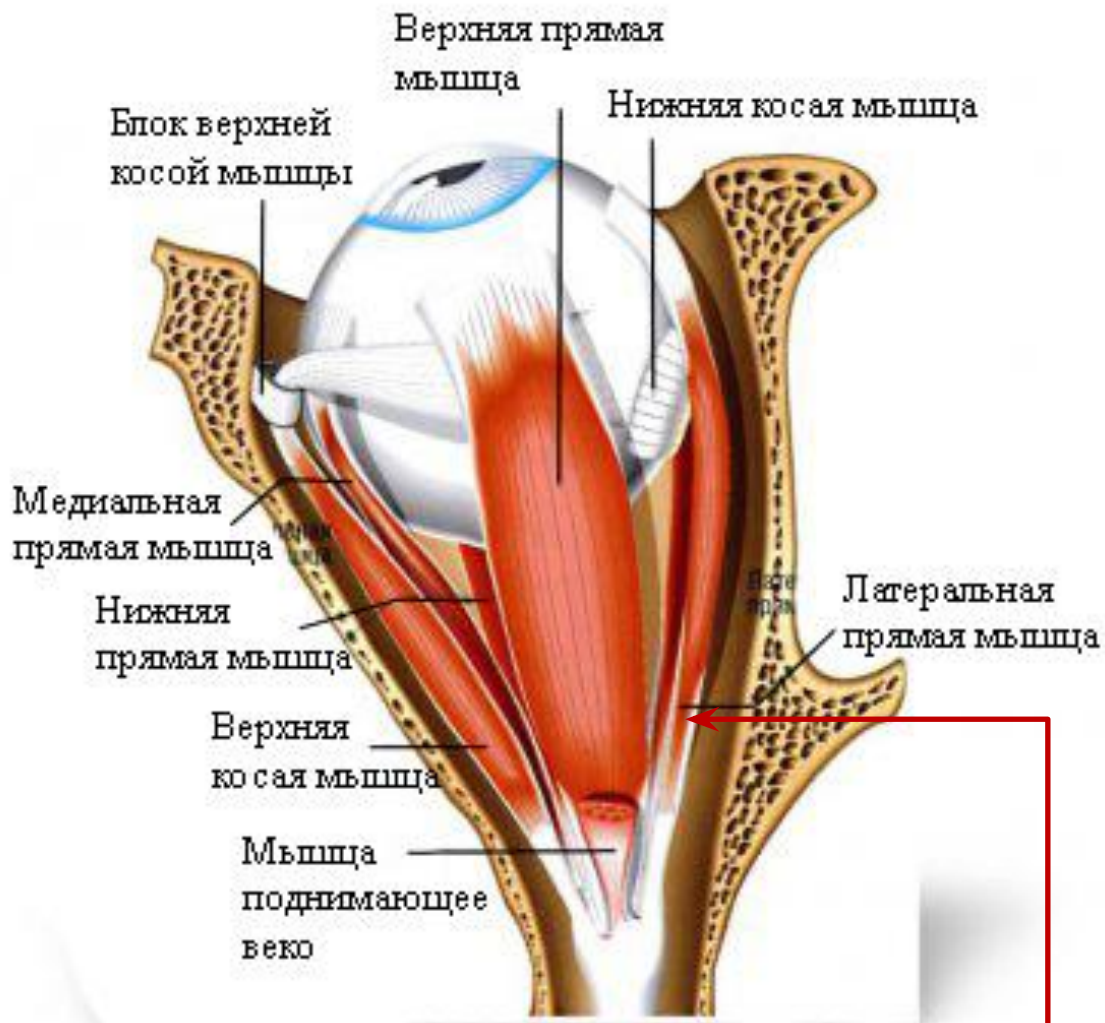
Ветви:

1. Глазничный нерв
2. Верхнечелюстной нерв
3. Нижнечелюстной нерв



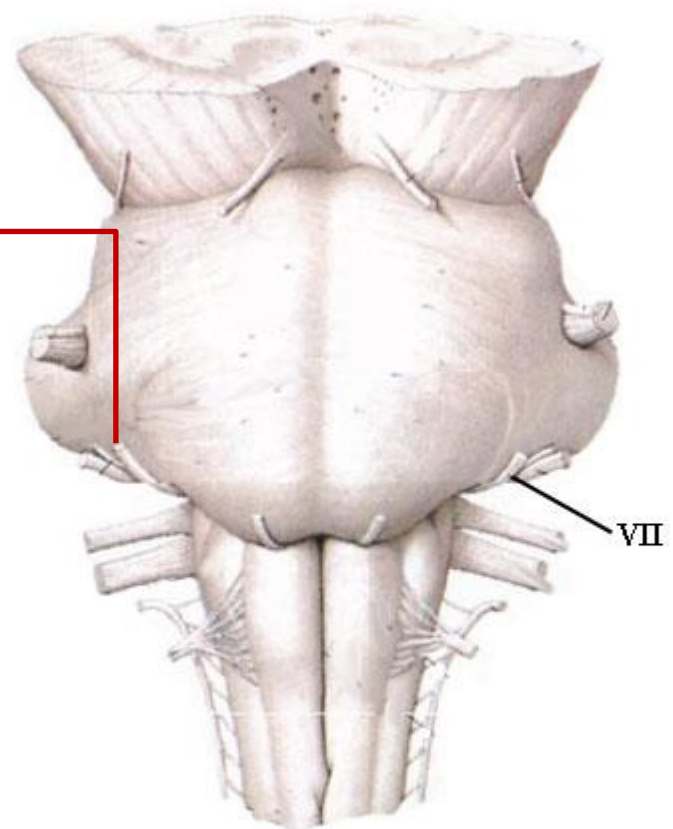
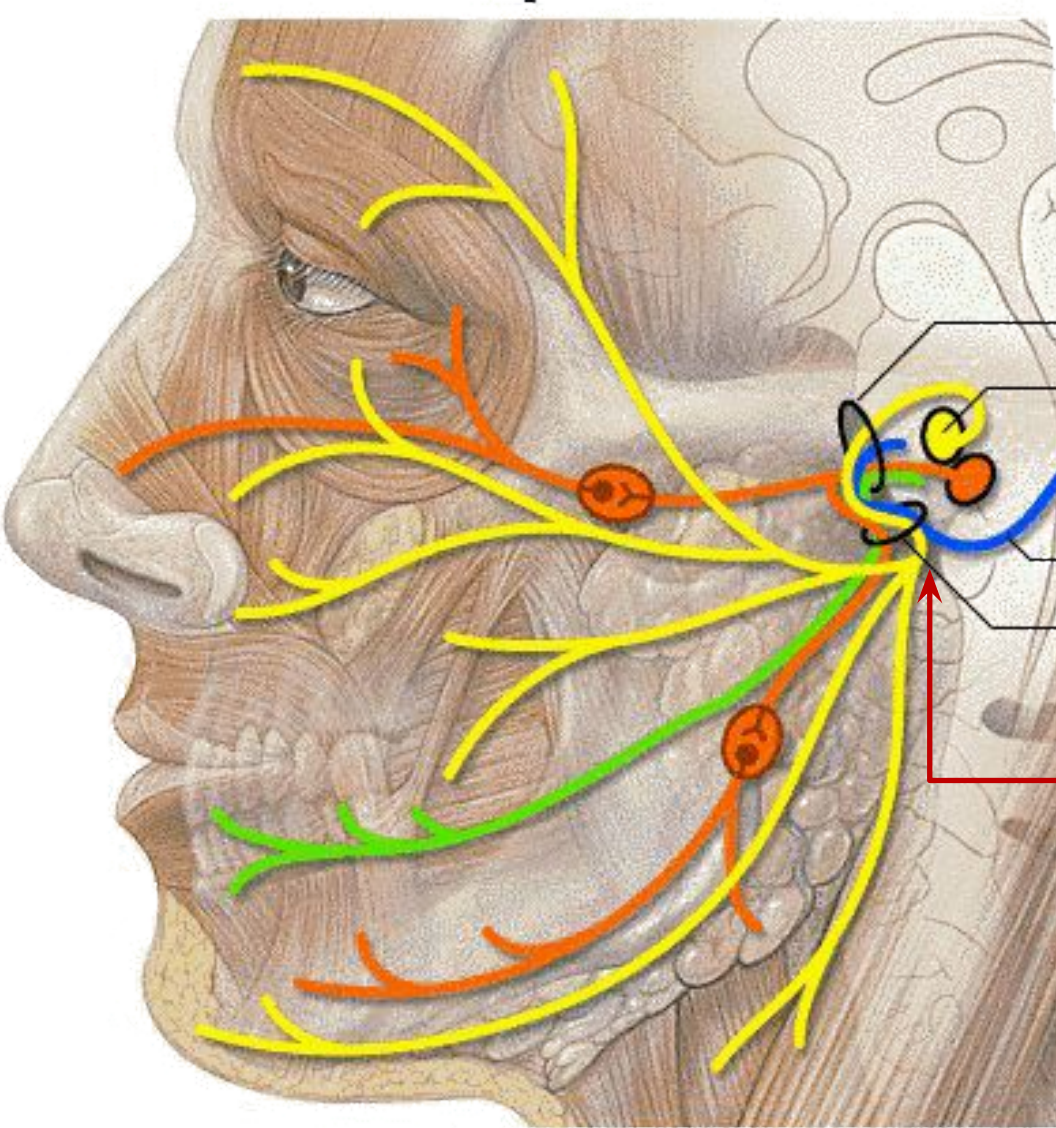
VI пара – отводящий нерв (n. abducens)

Расположение ядер	По функции	Место выхода нерва	Зона иннервации
Варолиев мост	Двигательный	Верхняя глазничная щель	Наружная прямая мышца глаза



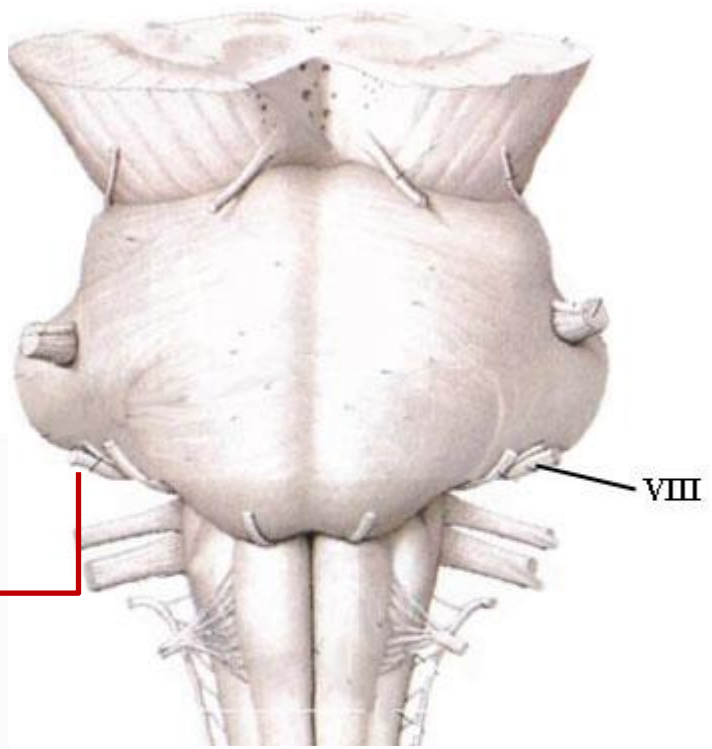
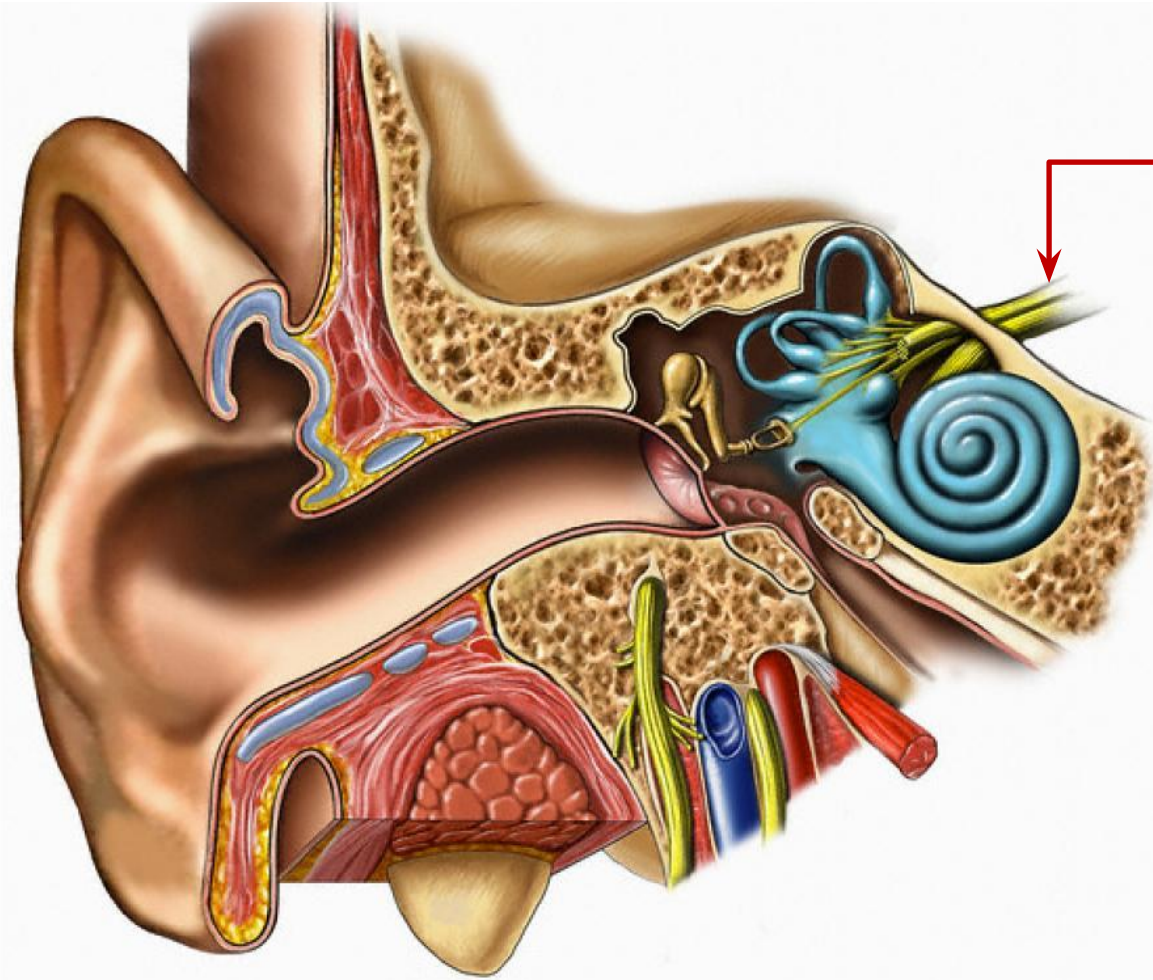
VII пара – лицевой нерв (n. facialis)

Расположение ядер	По функции	Место выхода нерва	Зона иннервации
Варолиев мост	Смешанный	Шилососцевидное отверстие	Мимические мышцы лица, язык, слезную и слюнные железы.



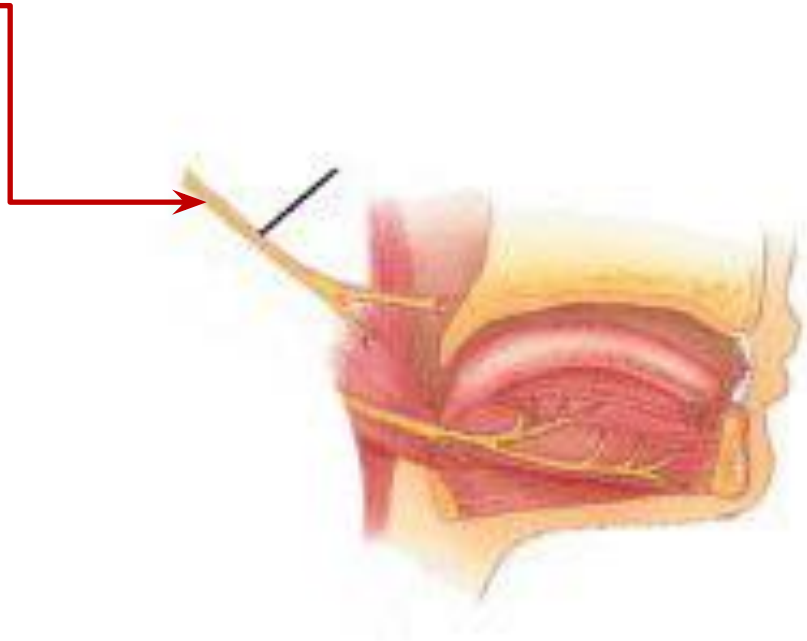
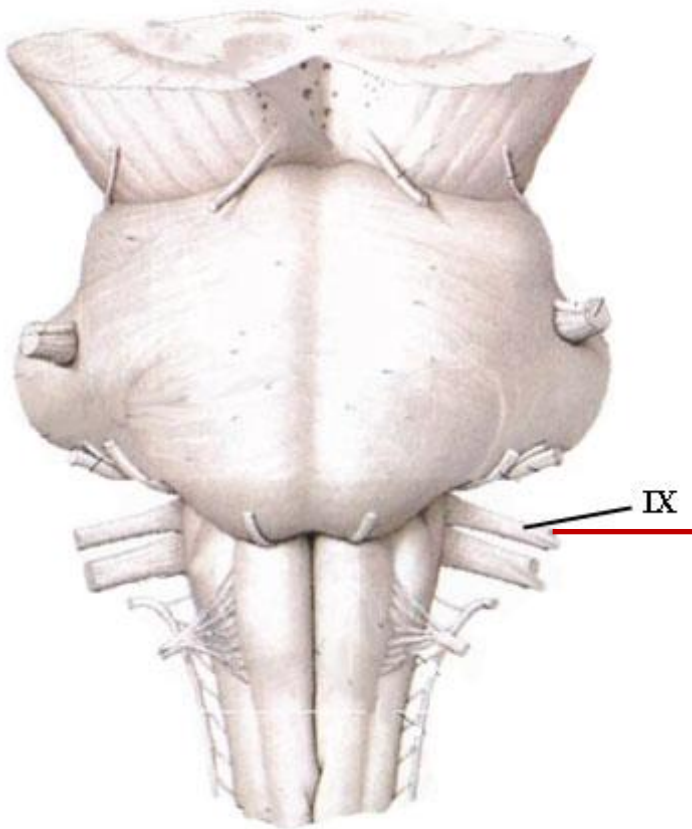
VIII пара – преддверно-улитковый нерв (n. vestibulocochlearis)

Расположение ядер	По функции	Место выхода нерва	Зона иннервации
Варолиев мост	Чувствительный	Внутреннее слуховое отверстие	Внутреннее ухо.



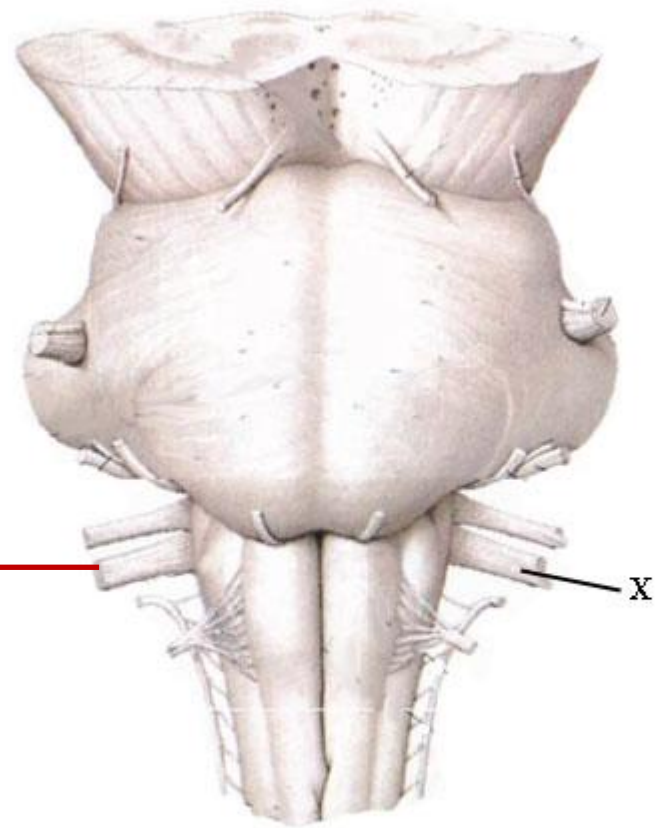
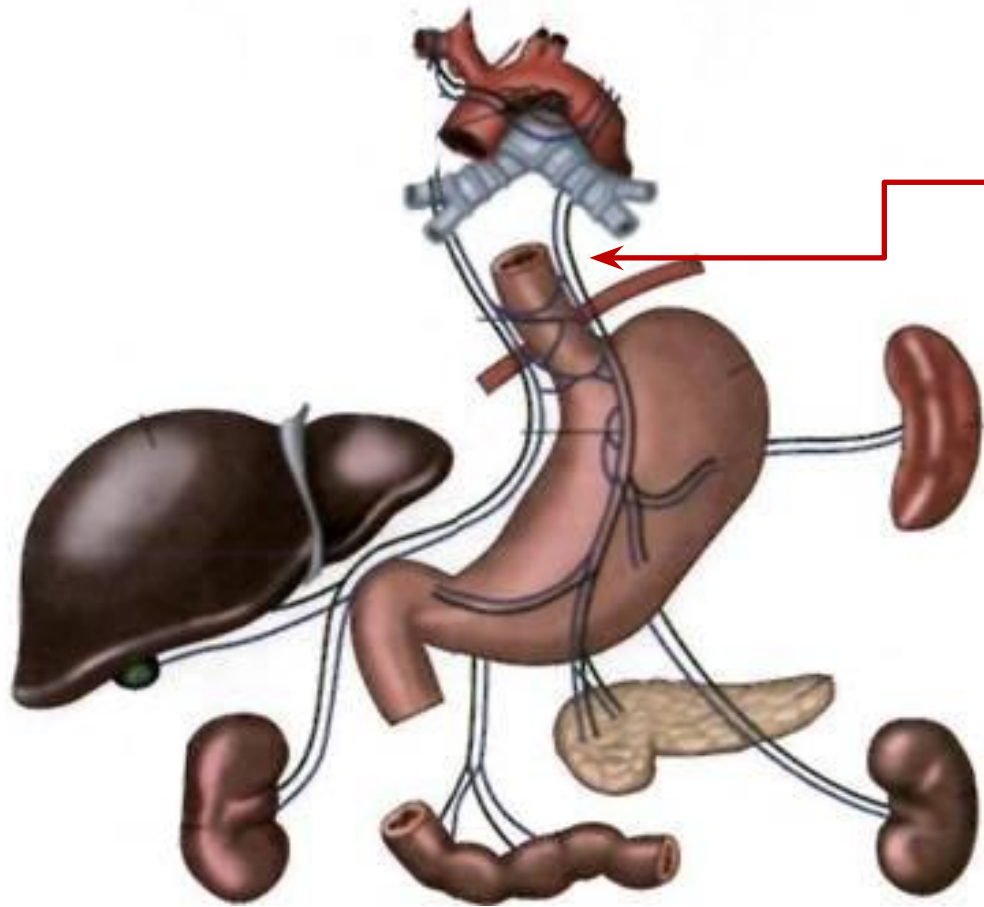
IX пара – языкоглоточный нерв (n. glossopharyngeus)

Расположение ядер	По функции	Место выхода нерва	Зона иннервации
Продолговатый мозг	Смешанный	Яремное отверстие	Язык, мышцы глотки, слизистая оболочка языка.



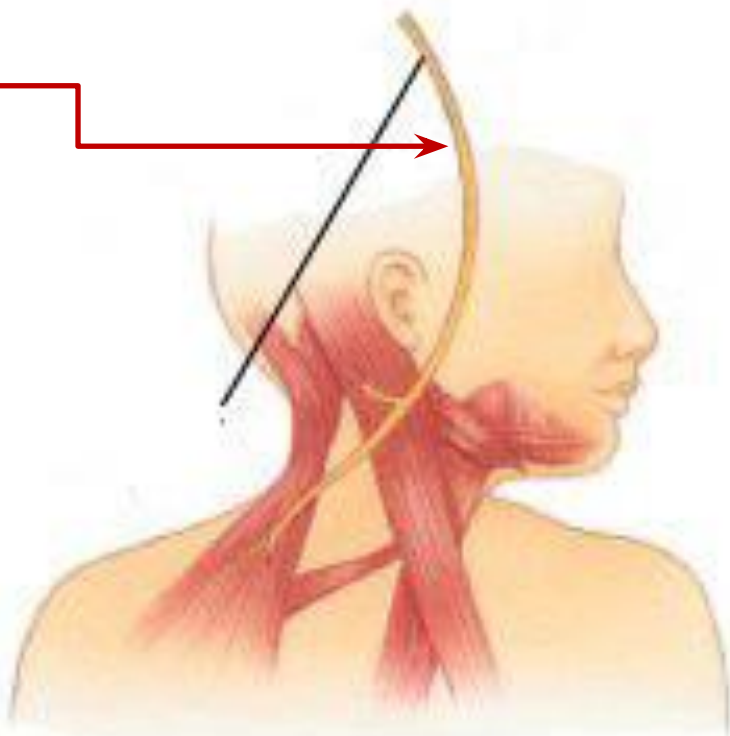
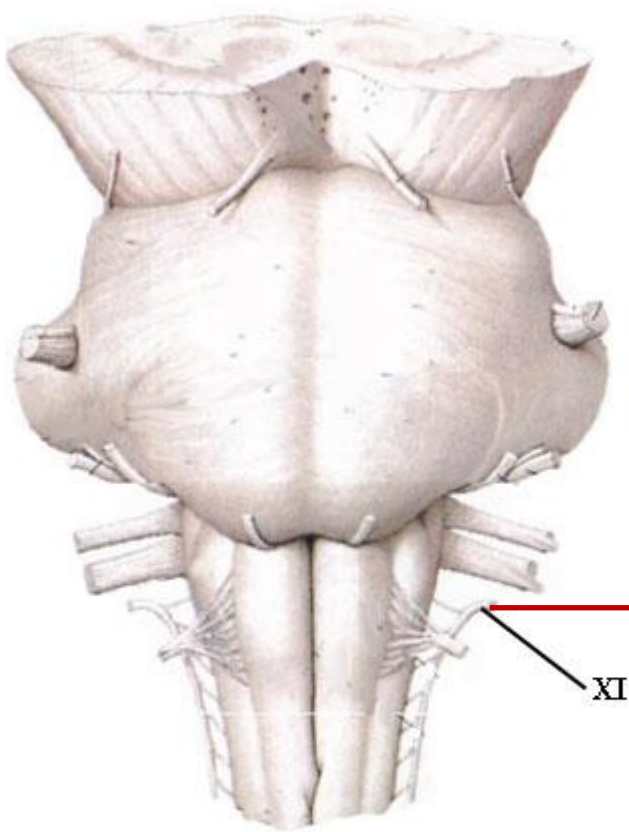
X пара – блуждающий нерв (n. vagus)

Расположение ядер	По функции	Место выхода нерва	Зона иннервации
Продолговатый мозг	Смешанный	Яремное отверстие	Область шеи, органы грудной и брюшной полости.



XI пара – добавочный нерв (n. accessorius)

Расположение ядер	По функции	Место выхода нерва	Зона иннервации
Продолговатый мозг	Двигательный	Яремное отверстие	ГКС мышца, трапецевидная мышца.



XII пара – подъязычный нерв (n. hypoglossus)

Расположение ядер	По функции	Место выхода нерва	Зона иннервации
Продолговатый мозг	Двигательный	Канал подъязычного нерва	Мышцы языка и шеи.

