

Лекция № : Эмбриональный гистогенез и органогенез половой системы. Аномалии развития.



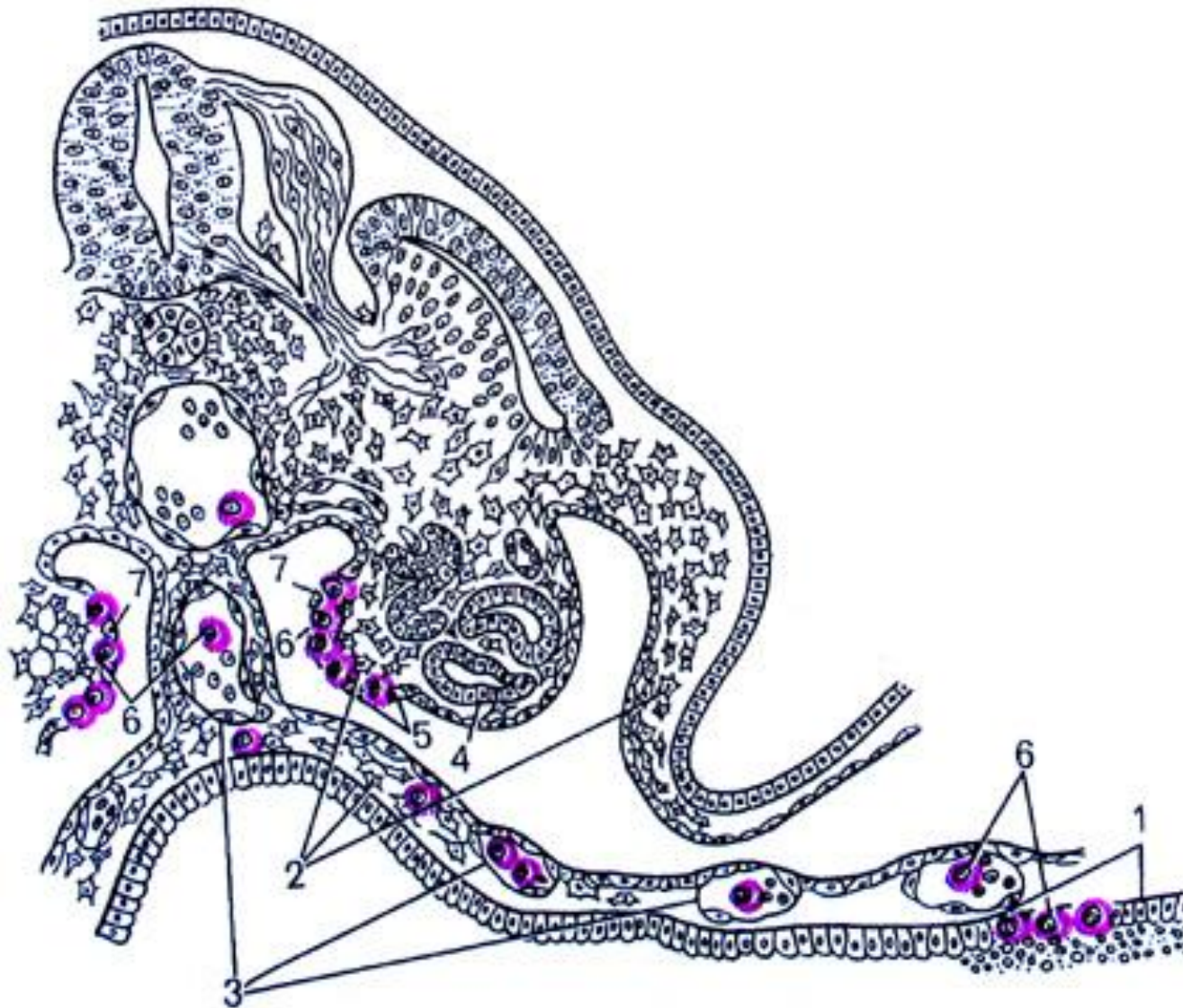
Лектор: профессор, д.м.н. Мурзабаев Х.Х.

План лекции

1. Индифферентная стадия развития половой системы.
2. Развитие органов мужской половой системы.
3. Закладка мужских наружных половых органов.
4. Развитие женской половой системы.
5. Закладка женских наружных половых органов.
6. Аномалии развития половых органов.

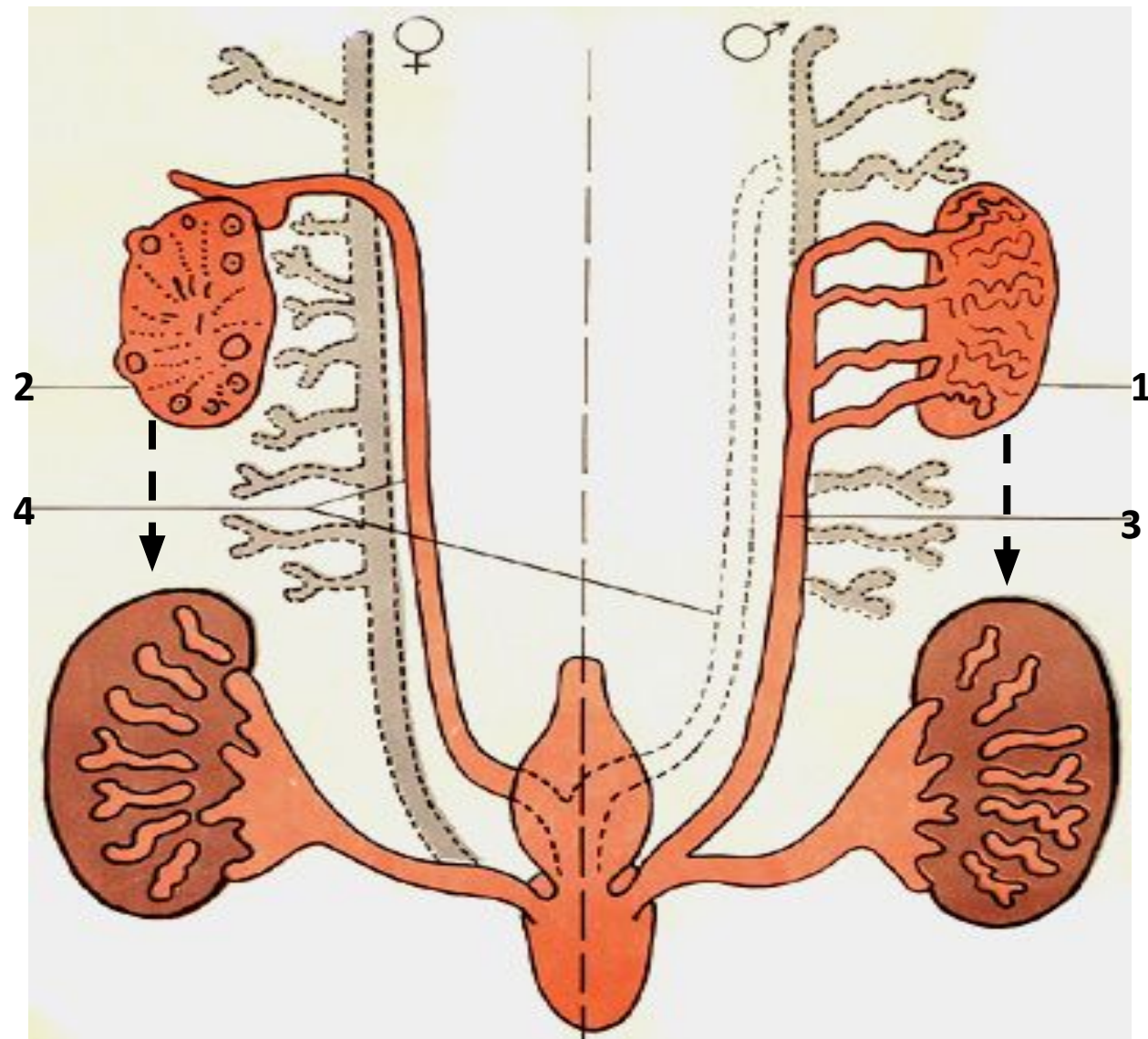
Миграция гонобластов из желточного мешка в половые валики

3



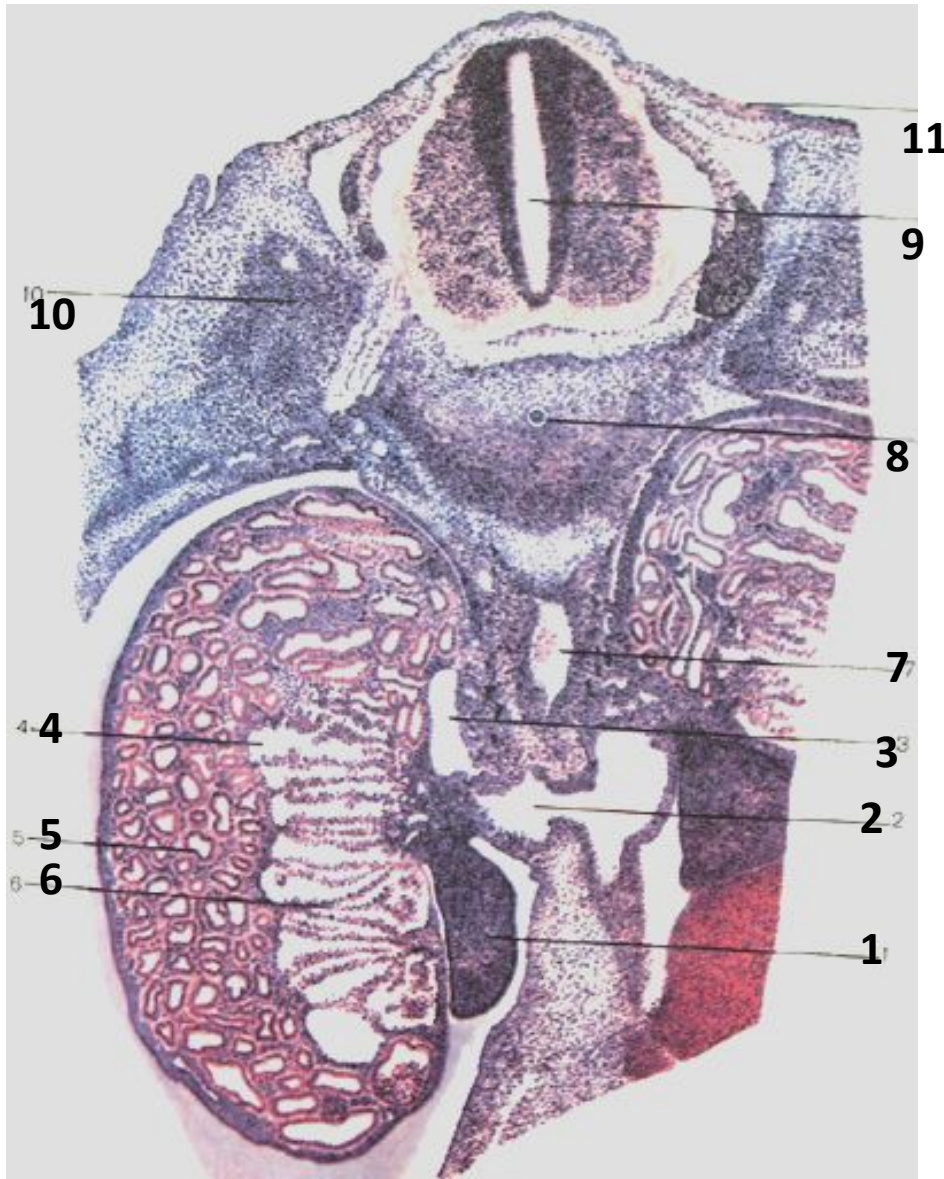
- 1- внезародышевая энтодерма
- 2- мезенхима
- 3- кровеносные сосуды
- 4- канальцы первичных почек
- 5- половой валик
- 6- гонобласты
- 7- целомический эпителий

Эмбриональное развитие органов половой системы



- 1- закладка яичек
- 2- закладка яичников
- 3- Вольфов проток
- 4- Мюллеров проток

Эмбриональное развитие органов половой системы



1- первичная почка

2- Вольфов проток

3- Мюллеров проток

4- зачаток семенника

5- извитые семенные канальцы

6- прямые канальцы и сеть семенника

7- аорта

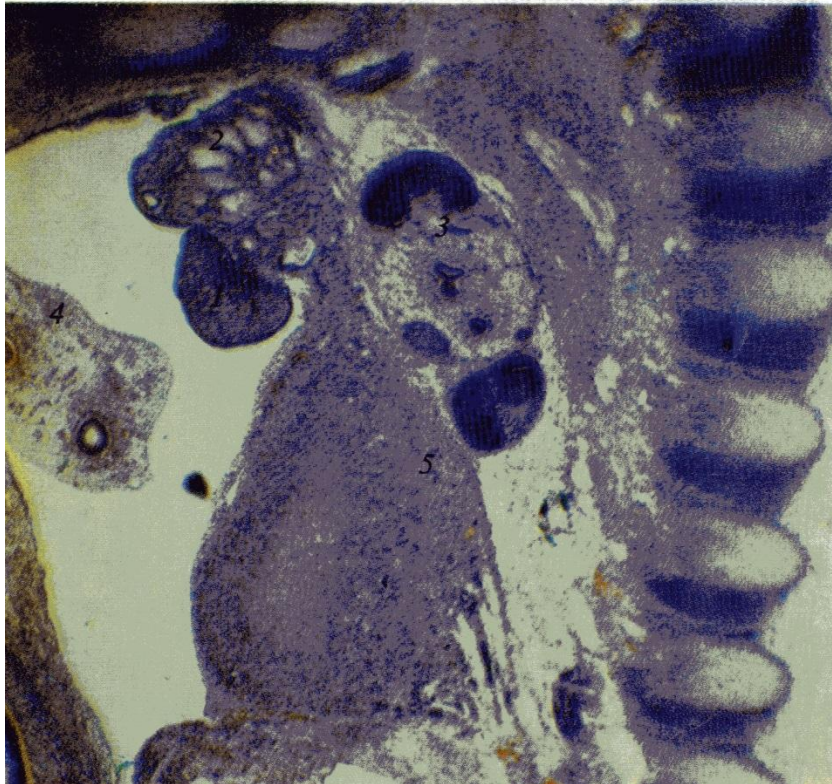
8- хорда

9- нервная трубка

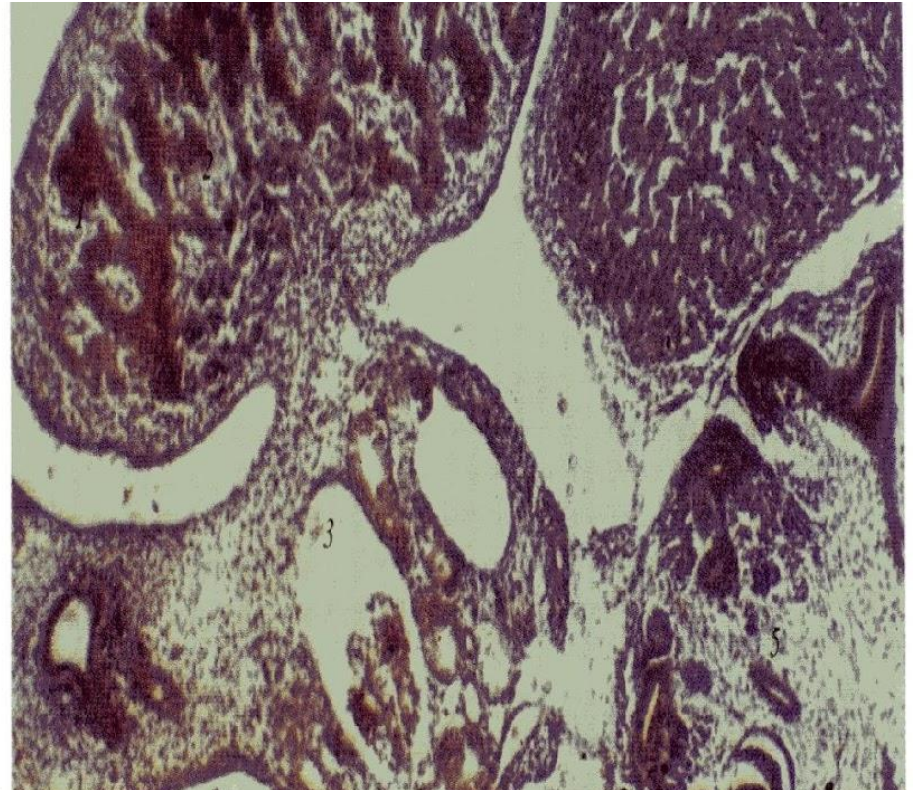
10- мезодерма

11- эктодерма

Развитие мужских гонад

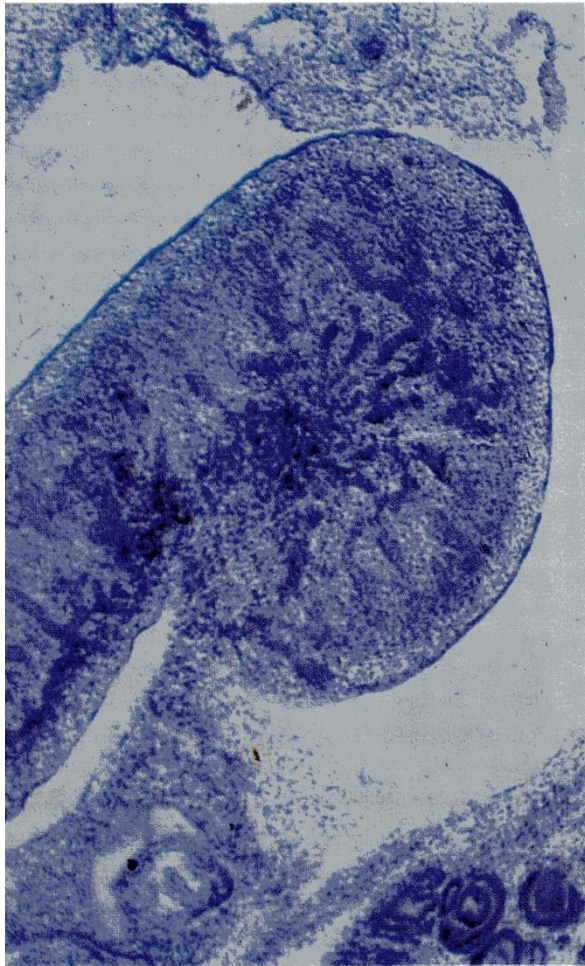


6-я нед.



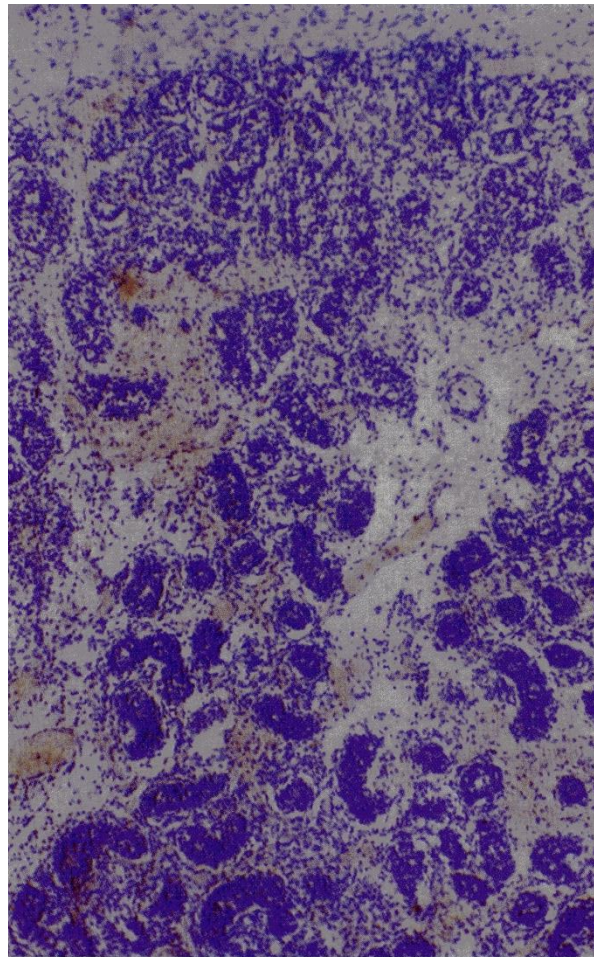
7-я нед.

Развитие мужских гонад

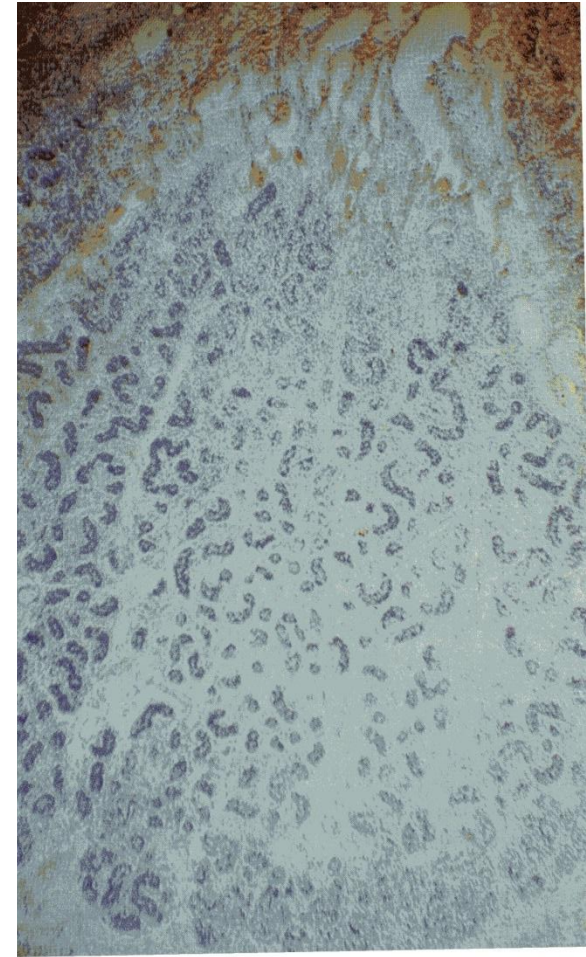


2 мес.

Новорожденный



5 мес.



Опущение яичка в мошонку

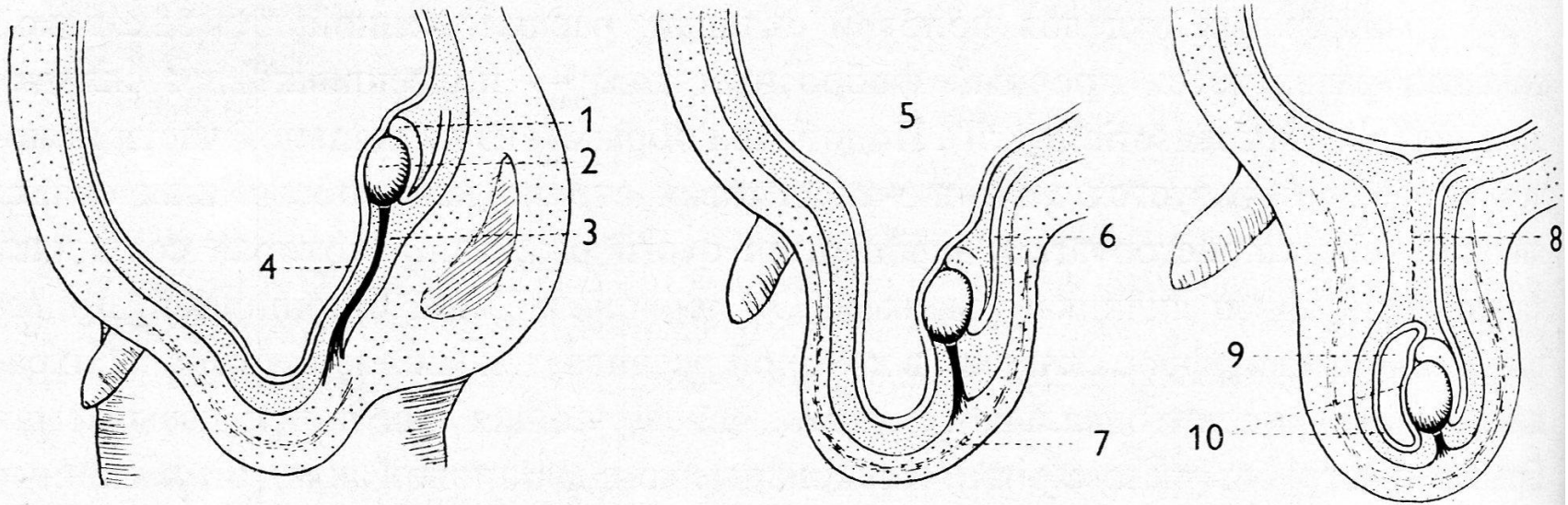
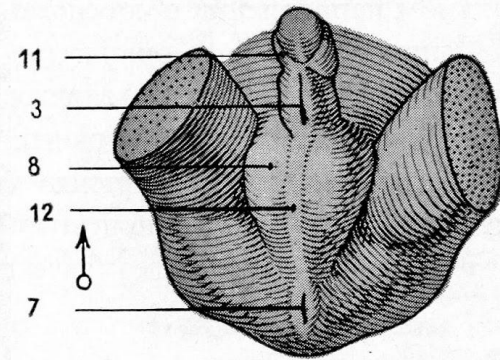
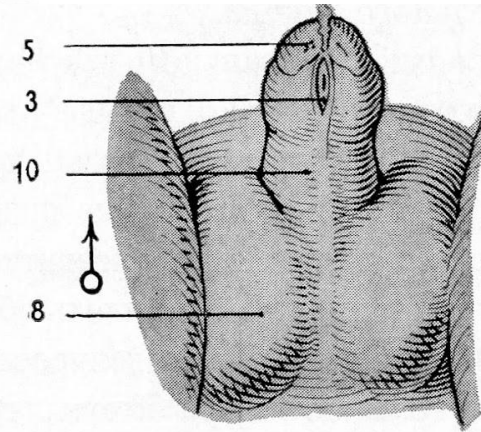
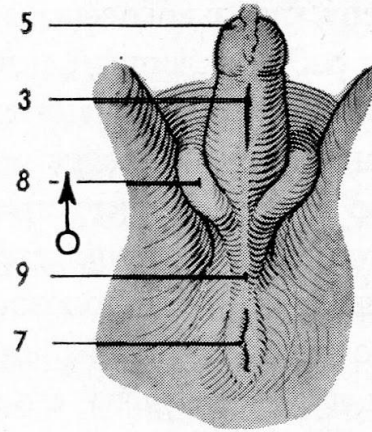
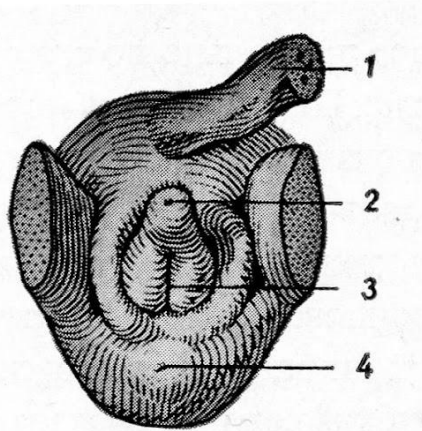


Рис. 158. Схема опущения яичка в мошонку (descensus testis).

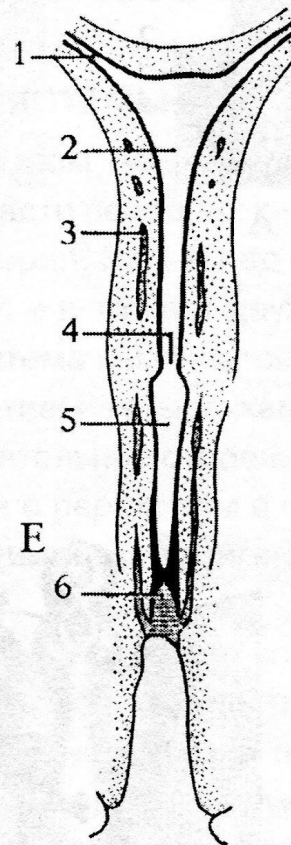
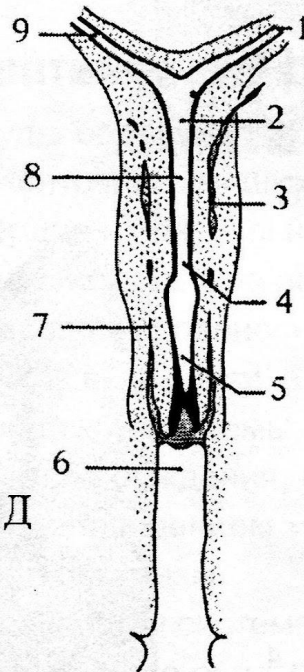
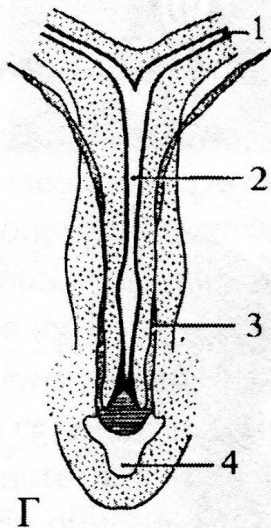
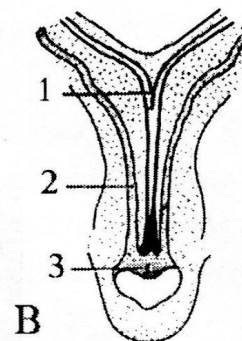
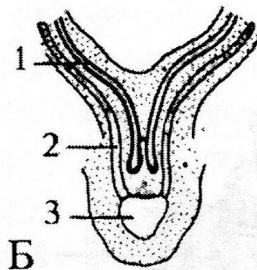
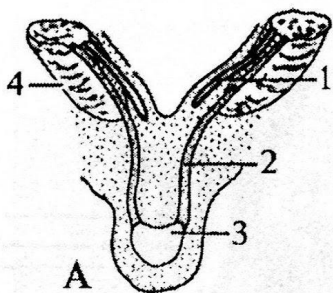
1 — придаток семенной железы, 2 — яичко, 3 — направляющая связка яичка (гунтеров пучок), 4 — влагалищный отросток брюшины, 5 — брюшная полость 6 — семявыносящий проток, 7 — мышца, подвешивающая яичко, 8 — замкнутый паховый канал, 9 — полость между висцеральным листком (epiorchium) и париетальным листком (periorchium) собственной влагалищной оболочки, 10 — собственная влагалищная оболочка яичка.

Развитие наружных мужских половых органов

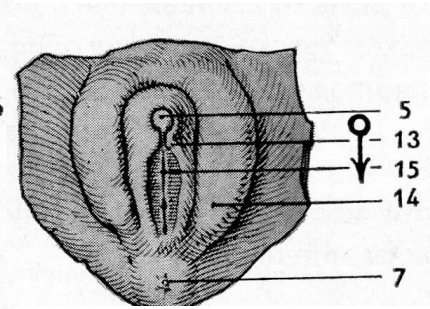
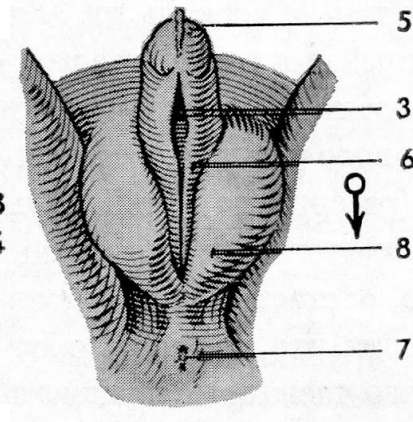
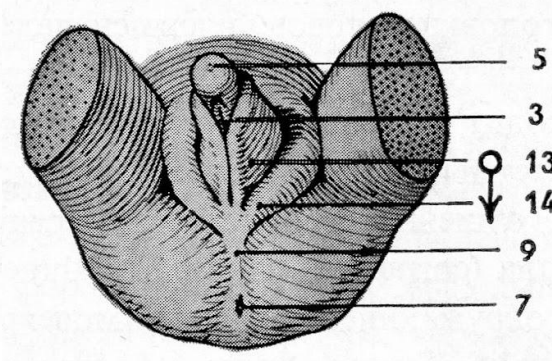
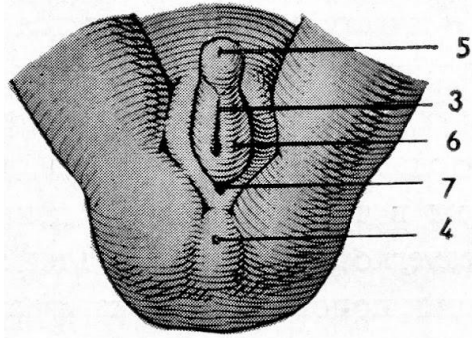


Развитие органов женской половой системы

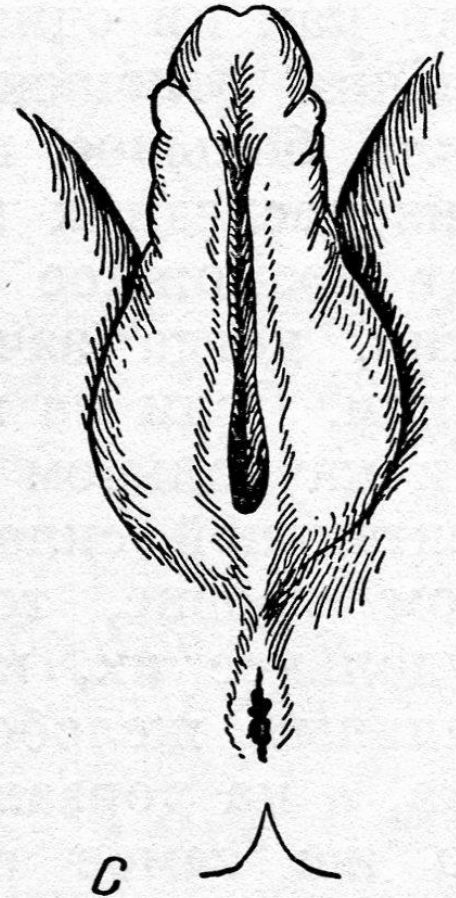
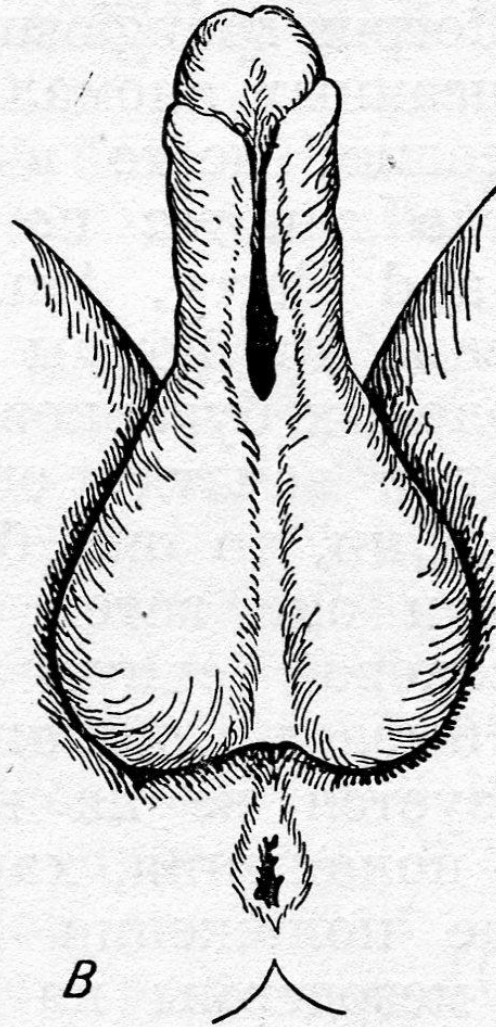
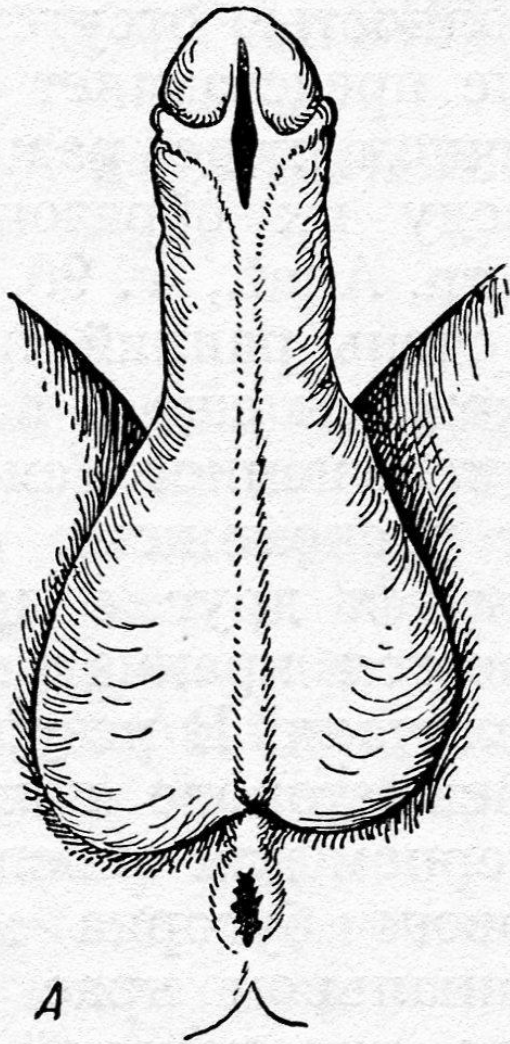
СИСТЕМЫ



Развитие наружных женских половых органов



Различные степени гипоспадии



Аномалии развития молочных желез

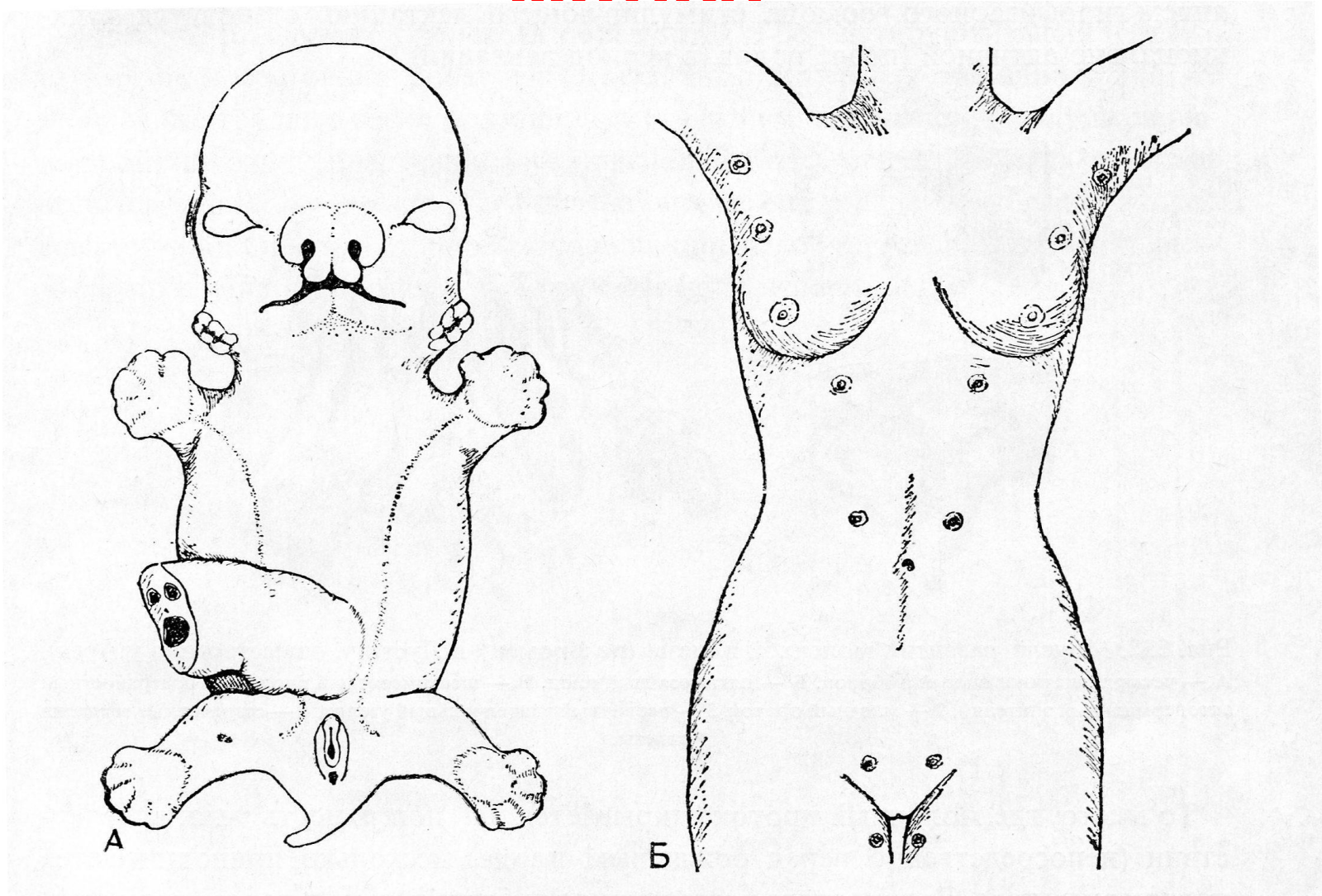


Рис. 231. Развитие молочной железы (по Пэттену).

А — схематическое изображение хода молочной полоски у человеческого зародыша, Б — случаи возможного наличия добавочных молочных желез и сосков у взрослой женщины.

Аномалии развития матки

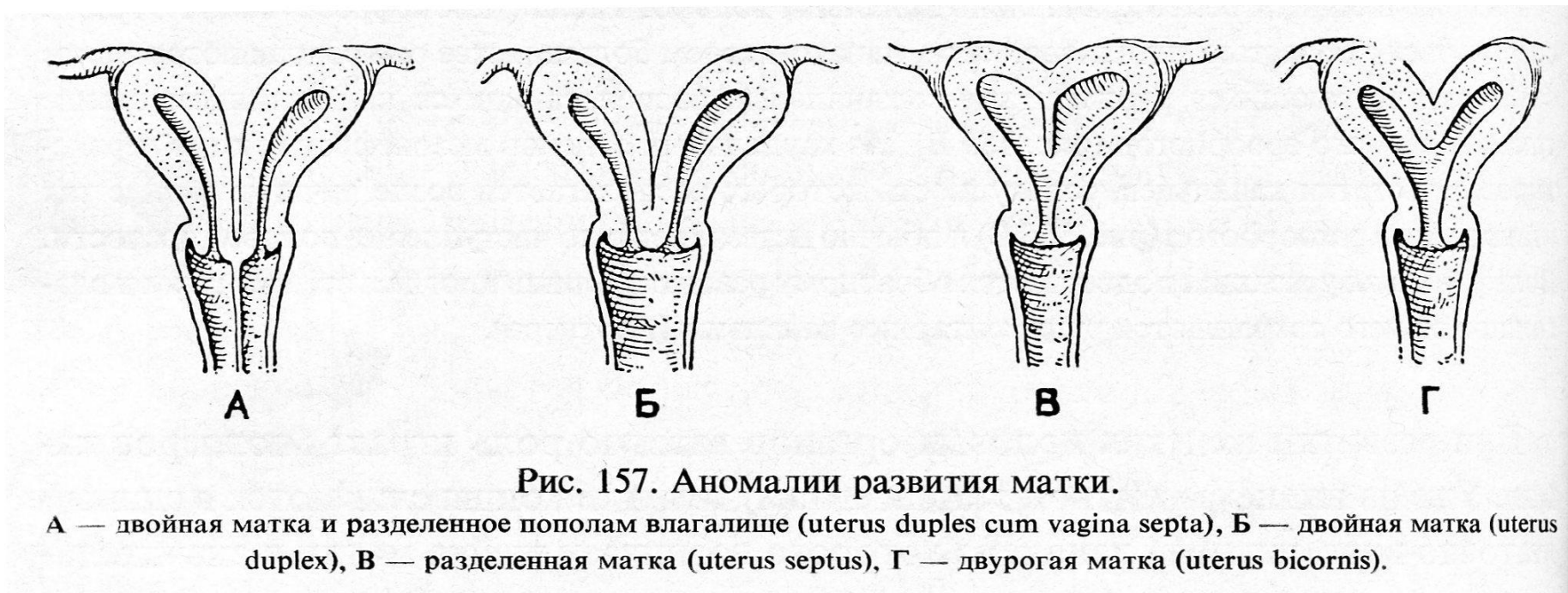


Рис. 157. Аномалии развития матки.

А — двойная матка и разделенное пополам влагалище (*uterus duplex cum vagina septa*), Б — двойная матка (*uterus duplex*), В — разделенная матка (*uterus septus*), Г — двурогая матка (*uterus bicornis*).

A scenic view of a forested valley with rolling hills and a river in the distance. The foreground shows a rocky outcrop with sparse vegetation. The middle ground is dominated by a dense forest of green trees covering the slopes of the hills. In the background, more rolling hills are visible under a clear sky.

КОНЕЦ ЛЕКЦИИ
БЛАГОДАРИМ ЗА ВНИМАНИЕ !