

• **Приближенные**

• **значения**

• **чисел**

• **Округление**

• **чисел**

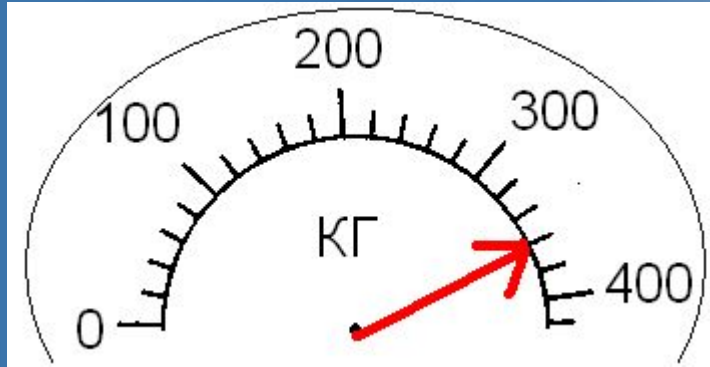
Учитель: Большакова Екатерина  
Сергеевна

# *Леопард, Зайка, Мишка!*

- Помогут нам сегодня на уроке!



# Масса Мишки



$$300 < x < 400$$



- Число 300 называют приближенным значением  $x$  с недостатком

- Число 400 называют приближенным значением  $x$  с избытком

Давайте выясним  
приближенные  
значения чисел с  
недостатком и с  
избытком...



$$\begin{array}{r} \underline{\quad} \\ . 6 \\ \underline{\quad} \end{array} < \begin{array}{r} \underline{\quad} \\ . 6,78 \\ \underline{\quad} \end{array} < \begin{array}{r} \underline{\quad} \\ . 7 \\ \underline{\quad} \end{array}$$

Н

И

$$\begin{array}{r} \underline{\quad} \\ . 83 \\ \underline{\quad} \end{array} < \begin{array}{r} \underline{\quad} \\ . 83,74 \\ \underline{\quad} \end{array} < \begin{array}{r} \underline{\quad} \\ . 84 \\ \underline{\quad} \end{array}$$

Н

И

А для приближенных значений чисел есть

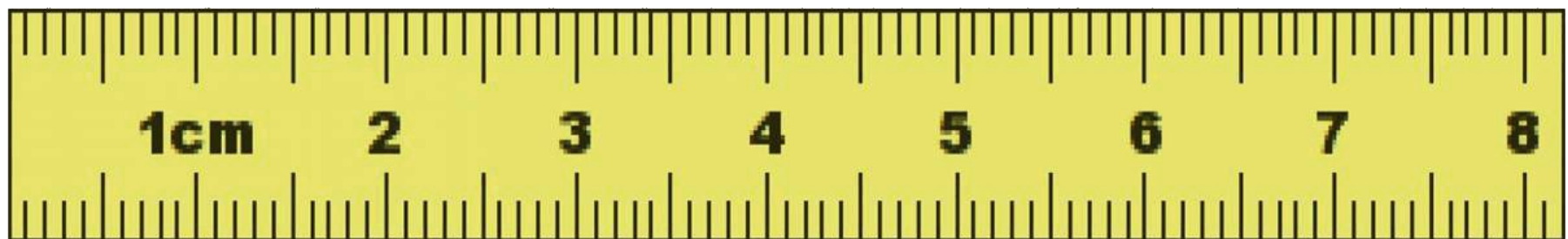
специальный  $\approx$

«приблизленно равно». Вот он:

$$3,7 \approx 4$$

$$5,9 \approx 6$$

$$4,5 \approx 5$$

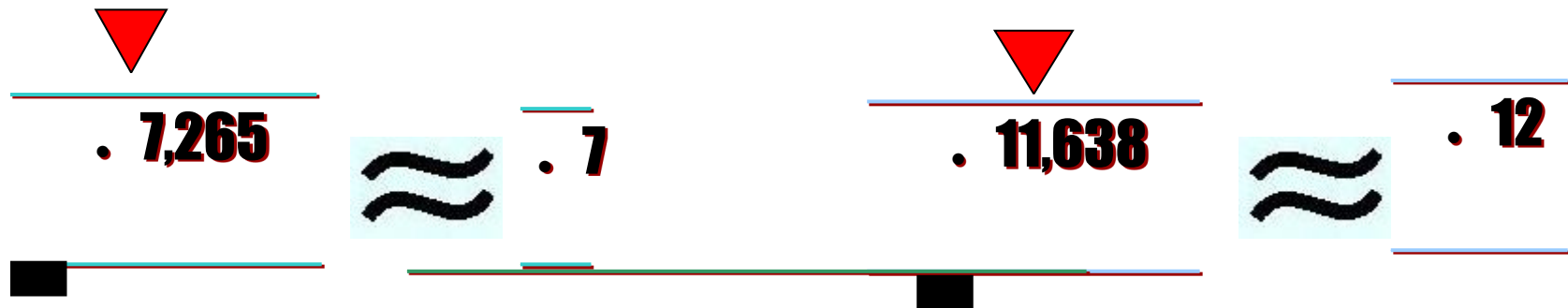


# Правила округления чисел

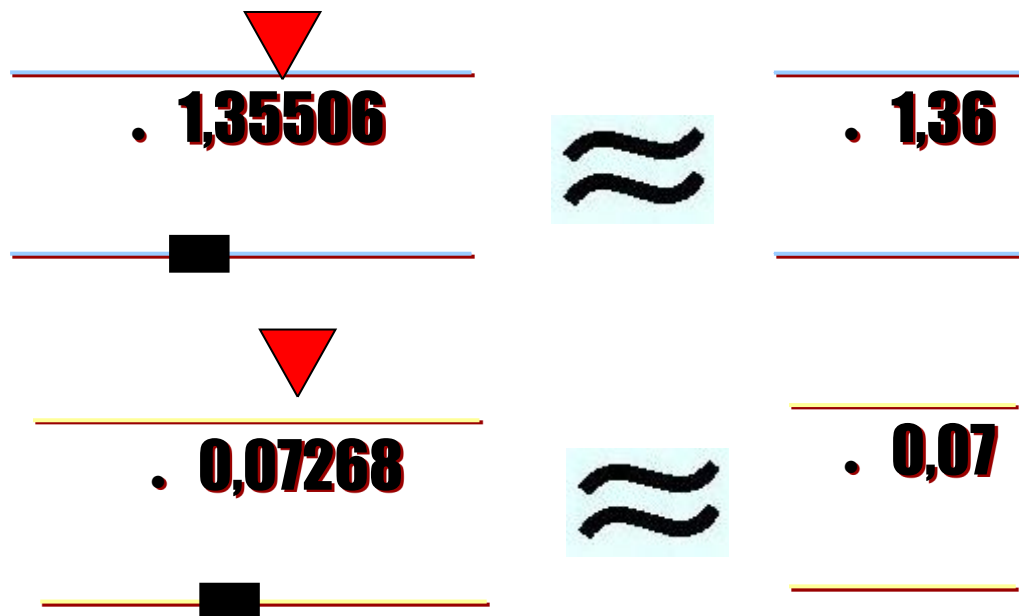
- Если первая отброшенная или замененная нулем цифра равна **5,6,7,8,9**, то стоящую перед ней цифру увеличивают на 1.
- Если — **1, 2, 3, 4**, то стоящую перед ней цифру оставляют без изменения.



- Округлите
- до единиц дроби



- до сотых



До новых встреч,  
ребята! Не забудьте  
записать **домашнее**  
задание:

*с. 198 прочитать.*

*№ 1254,*

*1270, 1271.*

