

I 울산시 경관가이드라인

가이드라인 기본원칙 (울산광역시 산업도시색채 정립 및 체계화_5 가이드라인 _128p)

1. 적용대상

- 울산 색채가이드라인은 인공채색환경에 대한 원칙적 측면을 다루고 있으며, 울산광역시 행정구역내 모든 환경채색관련 계획의 심의, 발주, 실행 및 유지 관리의 지침으로서 역할 담당

2. 재료유형별 적용방안

- 울산 색채가이드라인은 도장, 및 도장 방식에 의해 색채가 표현되는 재료를 사용할 경우로 적용 제한함
- 자연마감재 고유의 색은 본 가이드라인의 적용대상이 아니며, 재료 유형별 권장 적용 방안은 다음 표와 같음.

재료유형	적용방안
염료 및 안료, 도장 등의 방식을 통해 색채가 표현되는 인공마감재	- 권역별 지정 색채범위를 따른다.
재료자체의 물성에 의해 색채가 표현되는 자연 마감재	- 건축물 전체에 사용되는 경우, 채도 6이상 명도 4이하 제한. - 건축물의 상층부 사용시 명도 6이상, 채도 5이하의 범위의 색만 사용가능. - 건축물의 저층부 사용시 채도 8이상의 사용은 제한하며 명도의 범위는 제한하지 않음.
광택 및 반사율이 고려되어야 할 마감재	- 건축물 규모에 비해 넓은 면적의 고휘택 스텐레스의 사용은 제한. - 유리소재는 투명, 저반사(반사율 10%내외) 유리 사용을 권장. - 황색계열, 분홍, 자주 계열의 유리 등 고채도 유리 및 고반사 유리 사용은 자체기록하며 이를 적용시에는 별도의 심의를 득하도록 함.
기타 마감재	- 상기에 구분에 해당하지 않는 재료 건축 허가시 개별적으로 검토함.

〈표 5-1 재료유형별 적용방안〉

3. 적용 예외대상

- 무채색 계열과 자연 소재의 경우 본 가이드라인에서 제한한 색 범위를 벗어나더라도 사용 가능.
- 다른 법령에 의해 사용 색채가 정해진 경우.
- 기본 방향이 반영되고 전문가 집간의 협의와 심의를 거쳐 상세한 색채계획이 별도로 작성된 경우.

4. 부문별 색채 적용방안 (울산광역시 산업도시색채 정립 및 체계화_5 가이드라인 _129p)

울산 색채가이드라인은 울산 이미지 색에 관한 색채 적용 방안과 경관 권역별 색채 적용 방안, 산업단지별 색채 적용방안으로 구분하여 제시함.

1. 울산 이미지색 적용방안

- 울산 이미지색을 정립하고 울산광역시의 정체성을 표현할 수 있도록 공공건축, 공공시설물, 공공시각매체 및 인쇄물에 대한 울산이미지색 적용 방안 제시

2. 울산 경관 색채 적용방안

- 울산광역시의 기본 경관계획의 경관권역에 대한 건축물 색채계획 적용을 위한 색채 팔레트를 제시
- 용도의 분류 없이 경관 권역별로 구분하여 색채 적용범위 제시
 - ↳ 용도별 색채 규정은 자연 발생 도시로 여러 용도의 건축물이 인접해 있는 울산시 특성상 경관을 혼란스럽게 할 수 있으므로 권역 내 색채조화를 우선하여 해당권역의 색채 팔레트사용을 원칙으로 함

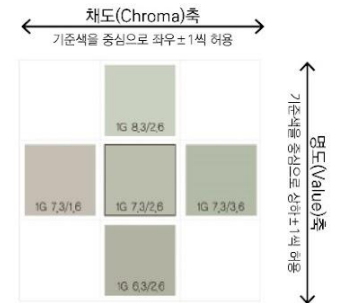
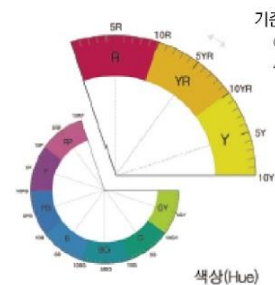
3. 산업단지 색채 계획

- 울산광역시의 국가 산업단지와 일반산업단지 색채계획 적용을 위한 색채 팔레트를 제시
- 통합적 산업단지 환경색채계획을 위해 산업단지별 사인컬러 시스템 제시

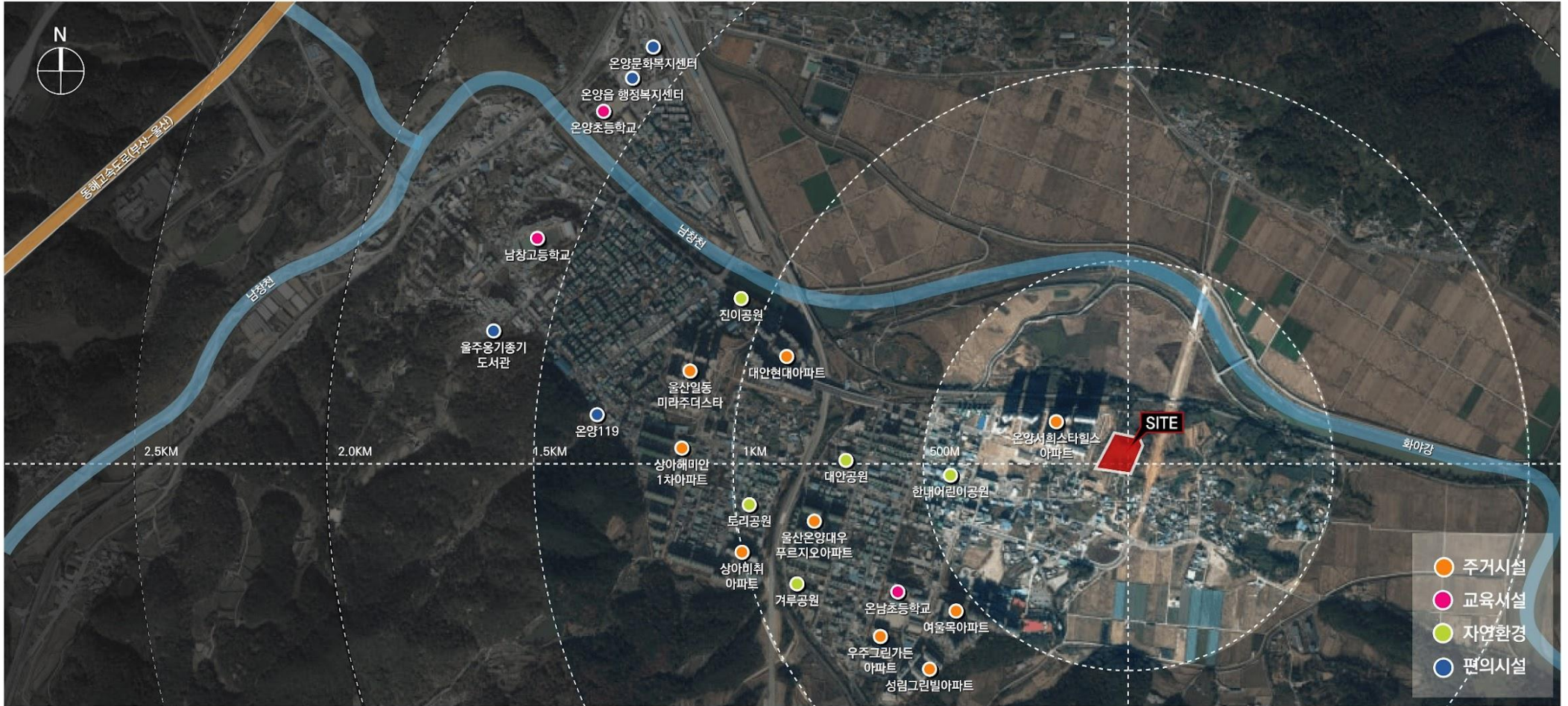
5. 색의 선정 (울산광역시 산업도시색채 정립 및 체계화_5 가이드라인 _129p)

- 울산시의 건축물 및 시설물 그리고 외부환경에 사용할 색 선정시 울산시 색채팔레트의 사용을 원칙으로 함.
- '색상>채도>명도'의 순서로 우선순위를 두고 색을 구분
- [울산시 색채팔레트] 는 기재된 면셀값을 참고
- [색상±1], [채도±1], [명도±1]의 오차를 허용
- **주조색은 유리창 면적을 제외한 면적의 70%, 보조색은 30%미만, 강조색은 10%미만을 차지하는 색으로 규정**
- 유리창 면적이 건물면적의 70%이상을 차지할 때에는 유리색을 주조색으로 간주 함

〈색의 오차허용범위〉



〈그림 5-1 색의 오차허용범위〉



도시환경 URBAN

- 풍부한 자연공간으로 쾌적한 자연을 누리는 에코라이프를 형성
- 남창천 화야강을 따라 진해해수욕장과 가까워 우수한 조망권 확보를 통해 반경 5km 이내 오션뷰를 즐길수 있는 생활권 제공

지리적환경 GEOGRAPHY

- 많은 주거시설이 위치하여 그에따른 편의시설 구축
- 다양한 교육시설이 위치하여 우수한 교육인프라 구축
- 용곡산 남창천 화야강에 인접하여 우수한 자연경관 확보

교통환경 TRAFFIC

- 동해고속도로에 인접하여 편리한 교통환경 조성
- 온양IC를 통해 울산IC, 부산, 해운대 진출입 용이

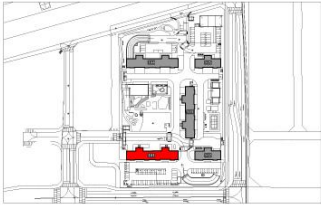


<p>A. 온양서희힐스아파트 (2017.09)</p>	<p>COLOR</p> <ul style="list-style-type: none"> - 760세대 / 8개동 / 29층 - WHITE / YR 계열의 주·보조색을 활용하여 따뜻한 입면 연출 - 축벽에 패턴을 적용하여 단조로움 탈피
<p>B. 여울목아파트 (2012.07)</p>	<p>COLOR</p> <ul style="list-style-type: none"> - 405세대 / 7개동 / 15층 - White / Gray 계열의 주·보조색을 활용한 심플한 입면 - PB 계열의 강조색을 사용하여 포인트
<p>C. 울산일동미라주더스타 (2018.02)</p>	<p>COLOR</p> <ul style="list-style-type: none"> - 604세대 / 10개동 / 21층 - White 계열의 주·보조색을 활용한 패턴 적용 - YR 계열의 강조색을 사용하여 축벽의 단조로움 탈피

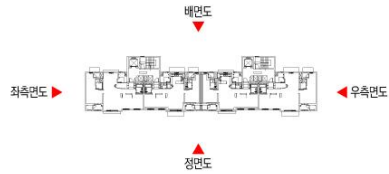
WHITE, YR 계열의 주·보조색 사용 및 YR, PB 계열의 강조색 사용
다양한 패턴을 입면에 적용

101동

KEY MAP



KEY PLAN



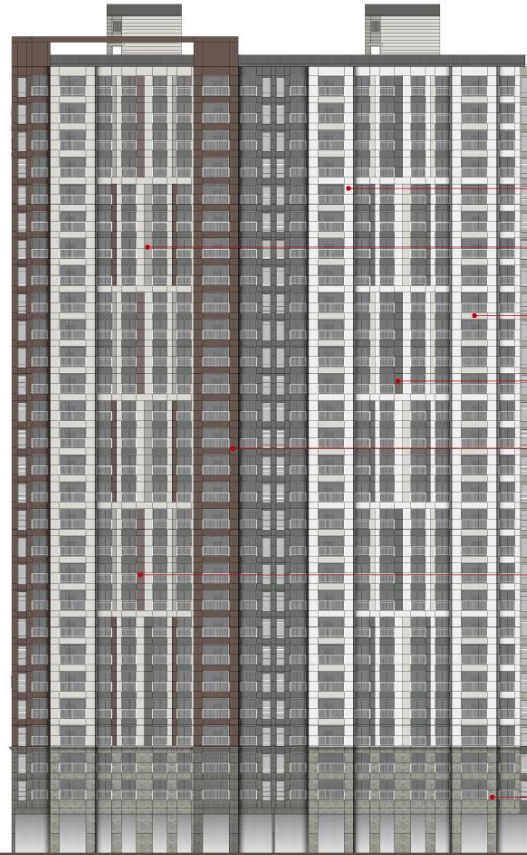
COLOR PALETTE

1	4.9GY 9.3/0.5	주조색 1
4	6.4GY 7.4/2.0	주조색 4
7	오련회계열	지정석재보침1

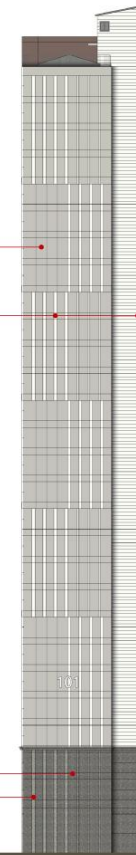
2	4.6GY 8.8/0.4	주조색 2
5	6.4YR 4.9/3.8	보조색 1
8	한가진주계열	지정석재보침2

3	5.7GY 7.8/2.3	주조색 3
6	6.6YR 5.3/4.2	강조색 1

- ▼ P.H. 보. 외
- ▼ P.H. 보.
- ▼ 보. 보.
- ▼ 29F 보.
- ▼ 27F 보.
- ▼ 26F 보.
- ▼ 25F 보.
- ▼ 24F 보.
- ▼ 23F 보.
- ▼ 22F 보.
- ▼ 21F 보.
- ▼ 20F 보.
- ▼ 19F 보.
- ▼ 18F 보.
- ▼ 17F 보.
- ▼ 16F 보.
- ▼ 15F 보.
- ▼ 14F 보.
- ▼ 13F 보.
- ▼ 12F 보.
- ▼ 11F 보.
- ▼ 10F 보.
- ▼ 9F 보.
- ▼ 8F 보.
- ▼ 7F 보.
- ▼ 6F 보.
- ▼ 5F 보.
- ▼ 4F 보.
- ▼ 3F 보.
- ▼ 2F 보.
- ▼ 1F 보.
- ▼ 0.00 ± 0



정면도



우측면도

1

3

2

4

5

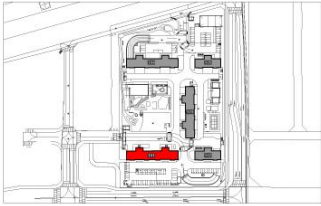
6

8

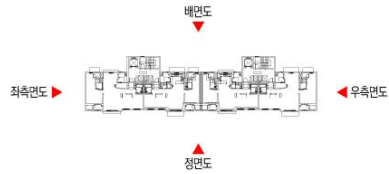
7

101동

KEY MAP



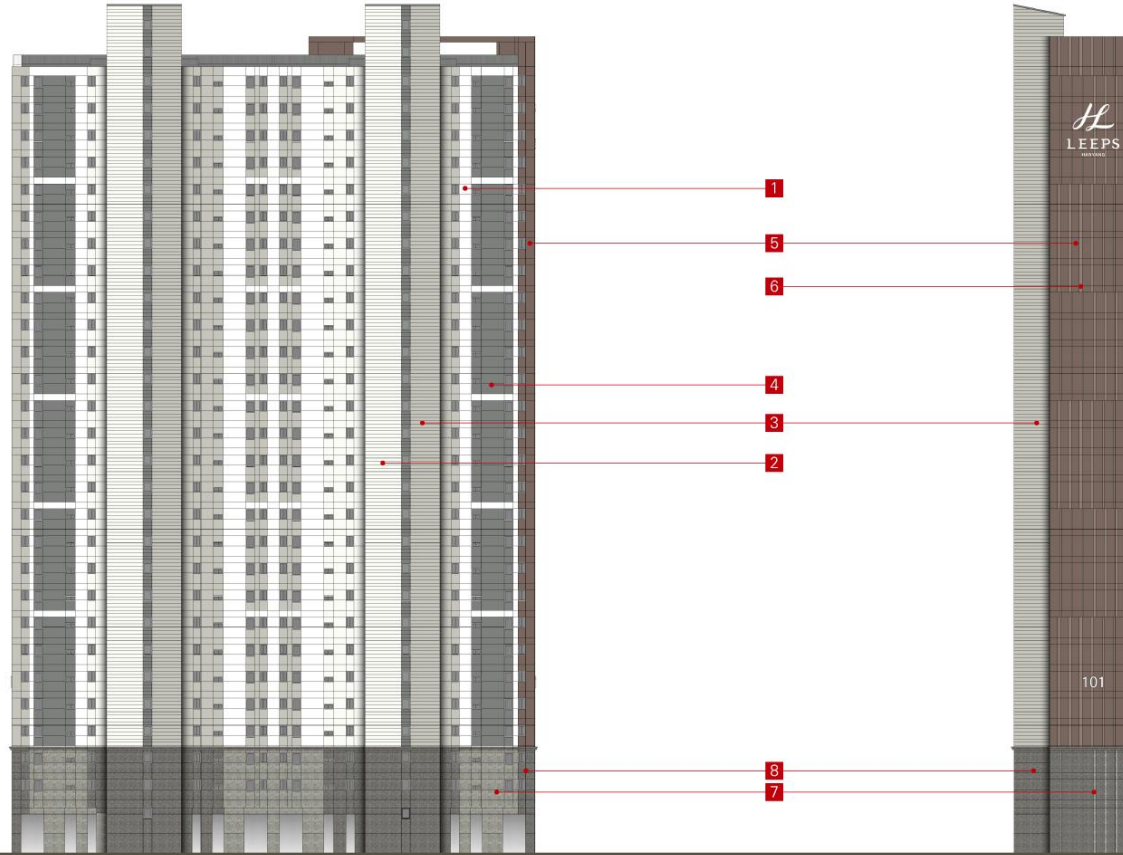
KEY PLAN



COLOR PALETTE

1	4.9GY 9.3/0.5	주조색 1	2	4.6GY 8.8/0.4	주조색 2	3	5.7GY 7.8/2.3	주조색 3
4	6.4GY 7.4/2.0	주조색 4	5	6.4YR 4.9/3.8	보조색 1	6	6.6YR 5.3/4.2	강조색 1
7	요련회계열	지정석재보침1	8	환기진주계열	지정석재보침2			

- ▼ P.H. 보. 외
- ▼ P.H. 보.
- ▼ 8F. 보.
- ▼ 20F. 보.
- ▼ 27F. 보.
- ▼ 20F. 보.
- ▼ 25F. 보.
- ▼ 20F. 보.
- ▼ 22F. 보.
- ▼ 21F. 보.
- ▼ 20F. 보.
- ▼ 19F. 보.
- ▼ 18F. 보.
- ▼ 17F. 보.
- ▼ 16F. 보.
- ▼ 15F. 보.
- ▼ 14F. 보.
- ▼ 13F. 보.
- ▼ 12F. 보.
- ▼ 11F. 보.
- ▼ 10F. 보.
- ▼ 9F. 보.
- ▼ 8F. 보.
- ▼ 7F. 보.
- ▼ 6F. 보.
- ▼ 5F. 보.
- ▼ 4F. 보.
- ▼ 3F. 보.
- ▼ 2F. 보.
- ▼ 1F. 보.
- ▼ 1.0L. 보.

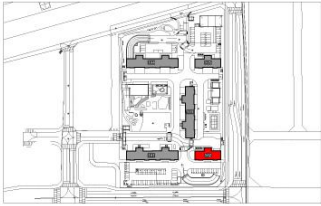


배면도

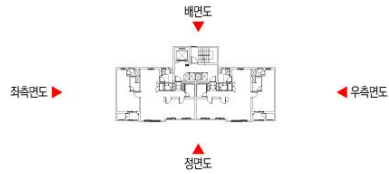
좌측면도

102동

KEY MAP



KEY PLAN



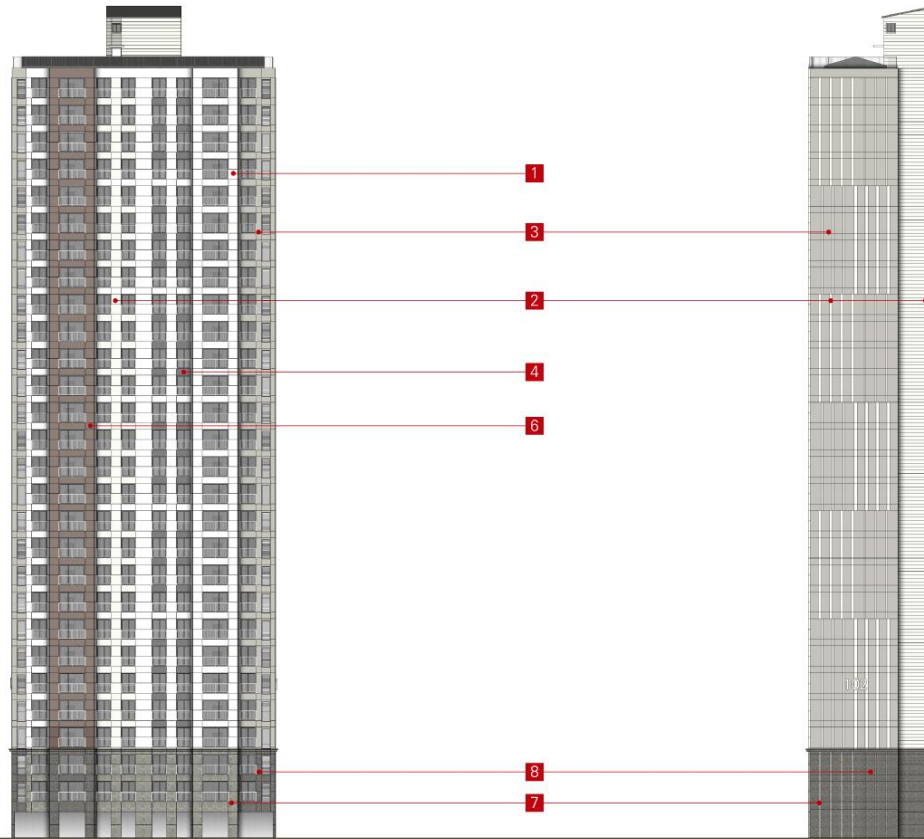
COLOR PALETTE

1	4.9GY 9.3/0.5	주조색 1
4	6.4GY 7.4/2.0	주조색 4
7	오련회계열	지정석재보철1

2	4.6GY 8.8/0.4	주조색 2
5	6.4YR 4.9/3.8	보조색 1
8	환기진주계열	지정석재보철2

3	5.7GY 7.8/2.3	주조색 3
6	6.6YR 5.3/4.2	강조색 1

- ▼ P.H. 02. 04
- ▼ P.H. 03.
- ▼ 01. 04.
- ▼ 201. 04.
- ▼ 202. 04.
- ▼ 203. 04.
- ▼ 204. 04.
- ▼ 205. 04.
- ▼ 206. 04.
- ▼ 207. 04.
- ▼ 208. 04.
- ▼ 209. 04.
- ▼ 210. 04.
- ▼ 211. 04.
- ▼ 200. 04.
- ▼ 109. 04.
- ▼ 108. 04.
- ▼ 107. 04.
- ▼ 106. 04.
- ▼ 105. 04.
- ▼ 104. 04.
- ▼ 103. 04.
- ▼ 102. 04.
- ▼ 101. 04.
- ▼ 100. 04.
- ▼ 99. 04.
- ▼ 98. 04.
- ▼ 97. 04.
- ▼ 96. 04.
- ▼ 95. 04.
- ▼ 94. 04.
- ▼ 93. 04.
- ▼ 92. 04.
- ▼ 91. 04.
- ▼ 90. 10.

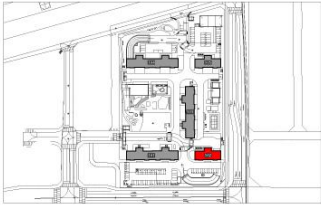


정면도

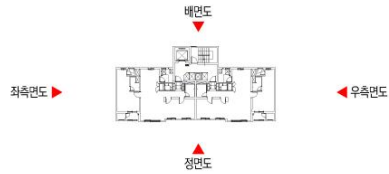
우측면도

102동

KEY MAP



KEY PLAN



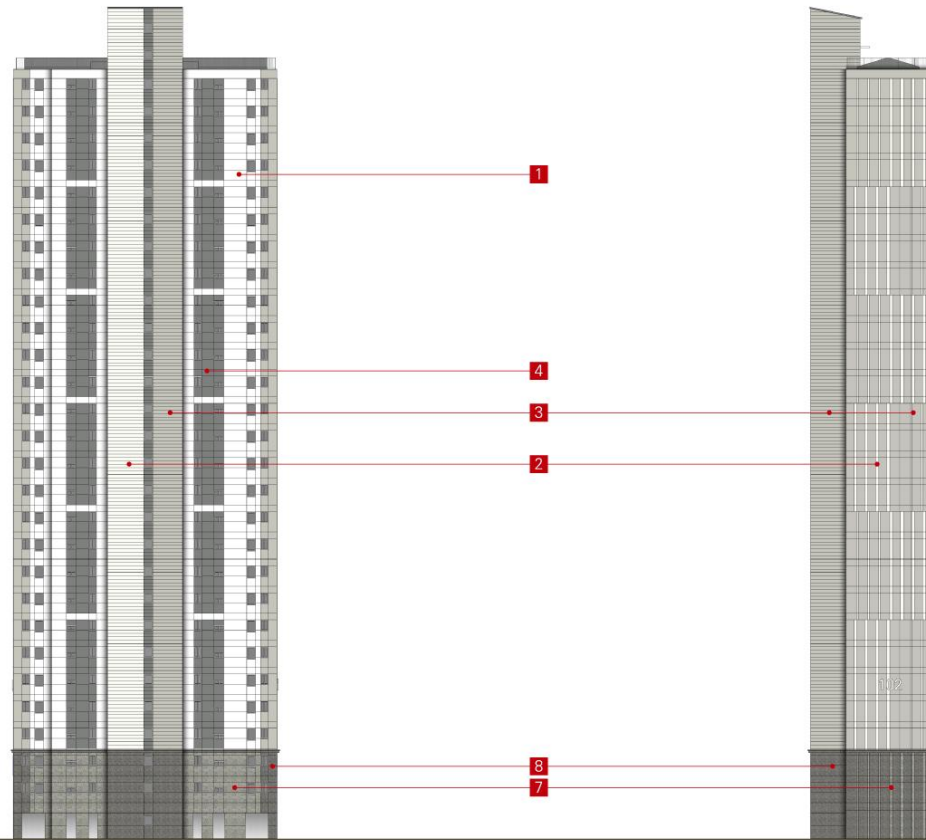
COLOR PALETTE

1	4.9GY 9.3/0.5	주조색 1
4	6.4GY 7.4/2.0	주조색 4
7	오련회계열	지정석재보침1

2	4.6GY 8.8/0.4	주조색 2
5	6.4YR 4.9/3.8	보조색 1
8	환기진주계열	지정석재보침2

3	5.7GY 7.8/2.3	주조색 3
6	6.6YR 5.3/4.2	강조색 1

- ▼ P.H. 02. 04
- ▼ P.H. 03.
- ▼ 01. 04.
- ▼ 20F. 04.
- ▼ 27F. 04.
- ▼ 26F. 04.
- ▼ 25F. 04.
- ▼ 24F. 04.
- ▼ 23F. 04.
- ▼ 22F. 04.
- ▼ 21F. 04.
- ▼ 20F. 04.
- ▼ 19F. 04.
- ▼ 18F. 04.
- ▼ 17F. 04.
- ▼ 16F. 04.
- ▼ 15F. 04.
- ▼ 14F. 04.
- ▼ 13F. 04.
- ▼ 12F. 04.
- ▼ 11F. 04.
- ▼ 10F. 04.
- ▼ 09. 04.
- ▼ 08. 04.
- ▼ 07. 04.
- ▼ 06. 04.
- ▼ 05. 04.
- ▼ 04. 04.
- ▼ 03. 04.
- ▼ 02. 04.
- ▼ 1F. 04.
- ▼ 1. 04. 10



배면도

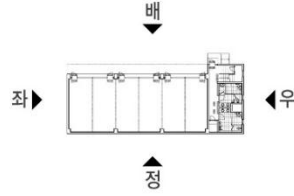
좌측면도

■ 그린생활시설

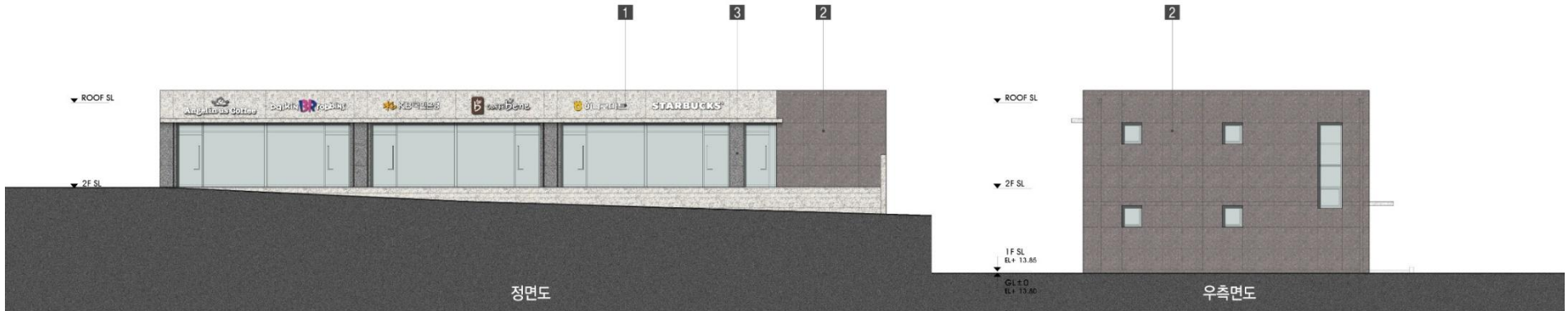
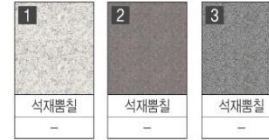
I Key map



I Key plan

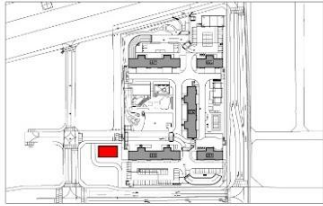


I Color palette

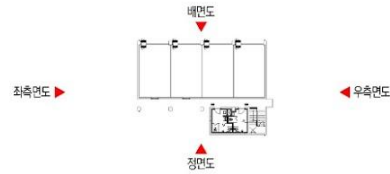


■ 근린생활시설

KEY MAP

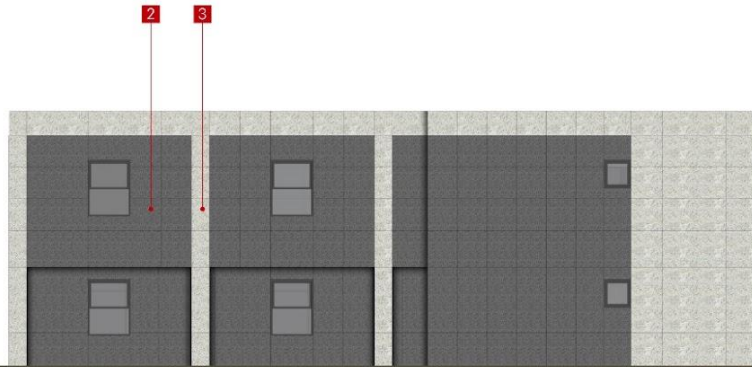


KEY PLAN

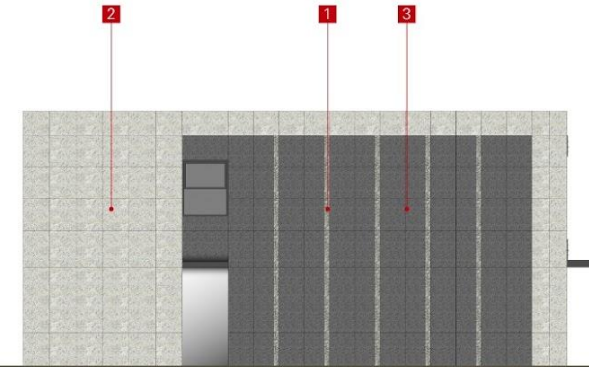


MATERIAL PALETTE

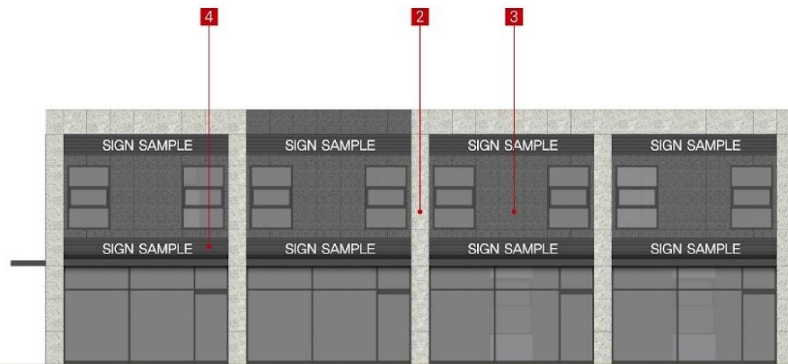
1	요련회계열	지정석재폼칠1	2	거창석계열	지정석재폼칠3	3	고흥석계열	지정석재폼칠4
4	0.4R 3.9/0.0	지정금속B						



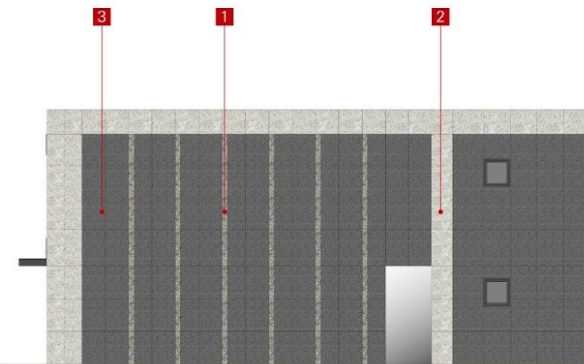
정면도



우측면도



배면도



좌측면도

어린이집

Key map

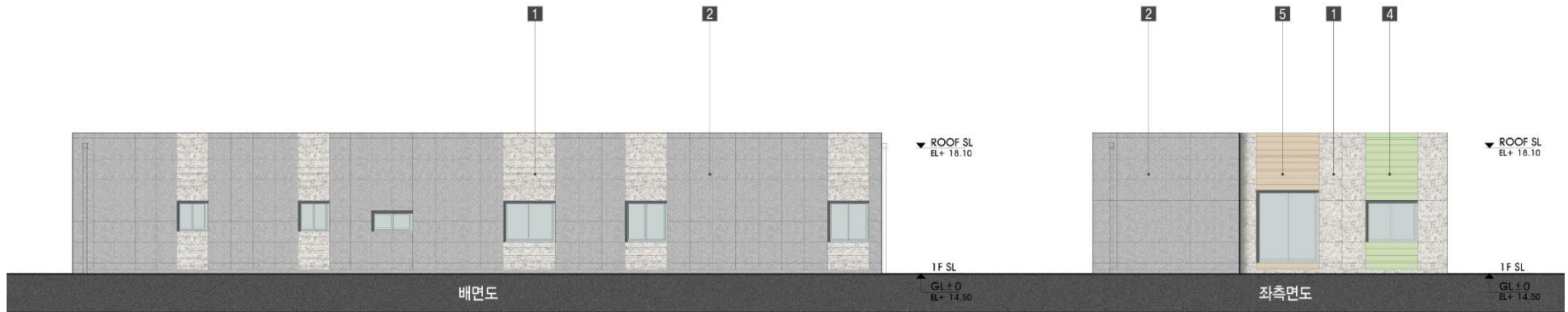
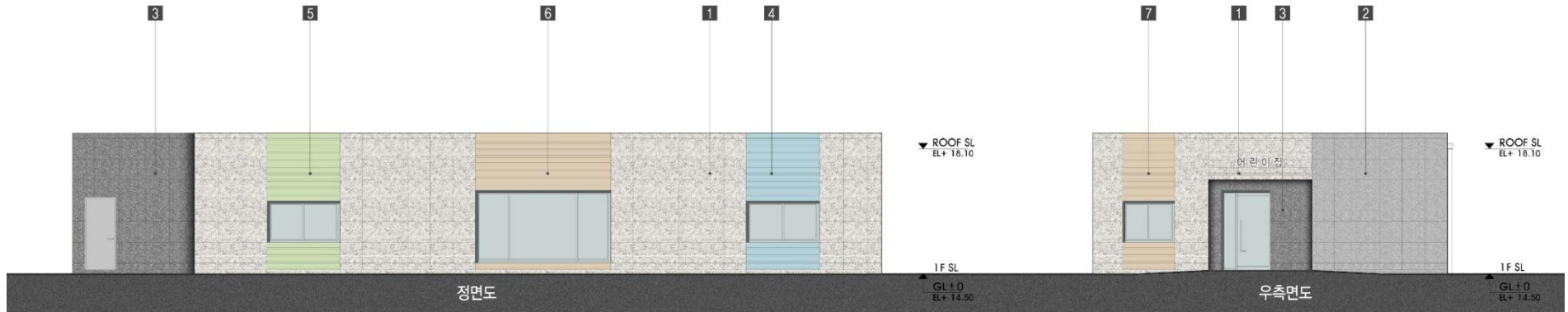


Key plan



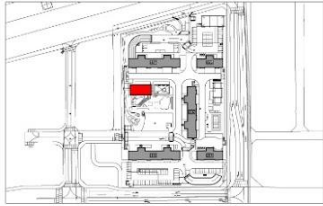
Color palette

1	2	3	4	5	6
석재뿔칠	석재뿔칠	석재뿔칠	PAINT	PAINT	PAINT
-	-	-	9.7YR 8.0/3.3	5.4GY 8.6/3.0	8.9BG 7.5/1.3



어린이집

KEY MAP

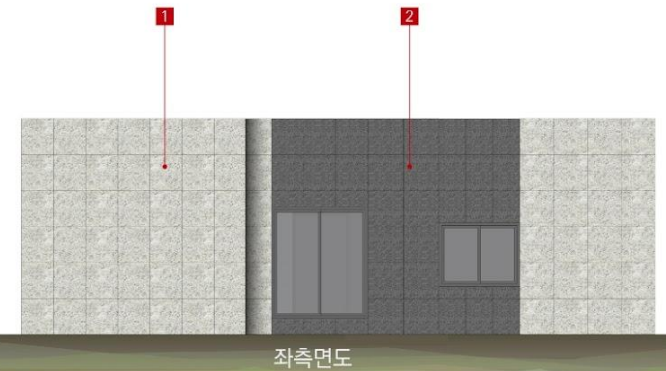
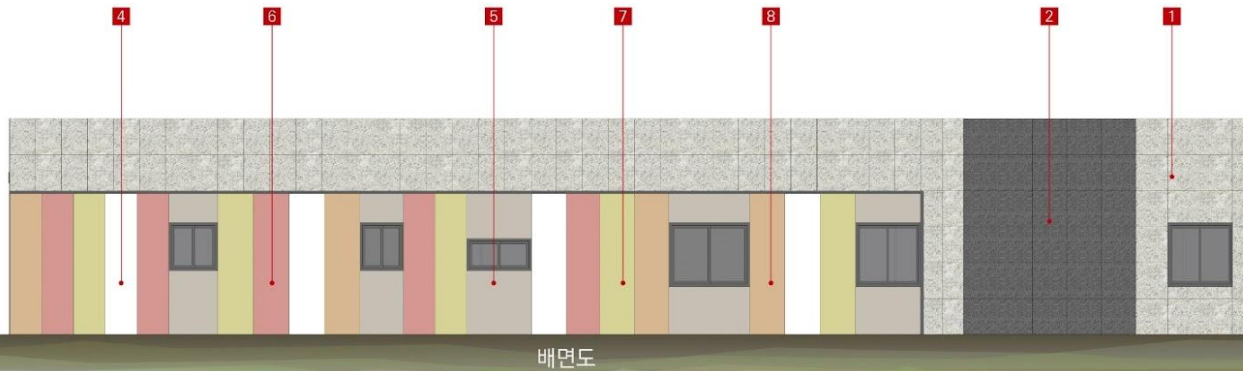
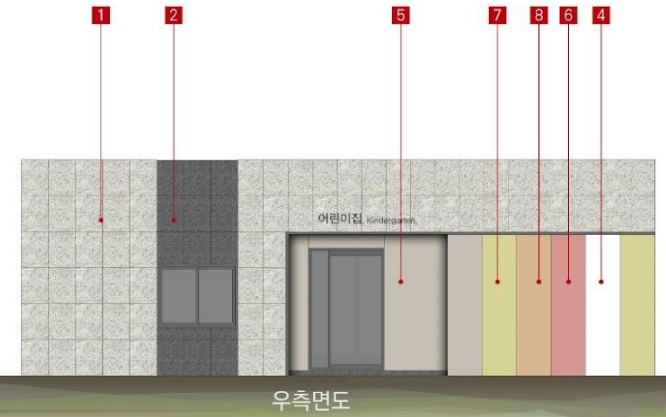


KEY PLAN



MATERIAL PALETTE

1	거창석계열	지정석재폼칠3	2	고흥석계열	지정석재폼칠4	3	0.4R 3.9/0.0	지정금속B
4	WHITE	지정금속C	5	2.5Y 7.0/1.3	지정금속D	6	3.2Y 7.7/2.1	지정금속E
7	3.1YR 6.7/2.0	지정금속F	8	7.3YR 7.3/3.9	지정금속G			

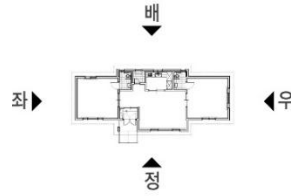


경로당

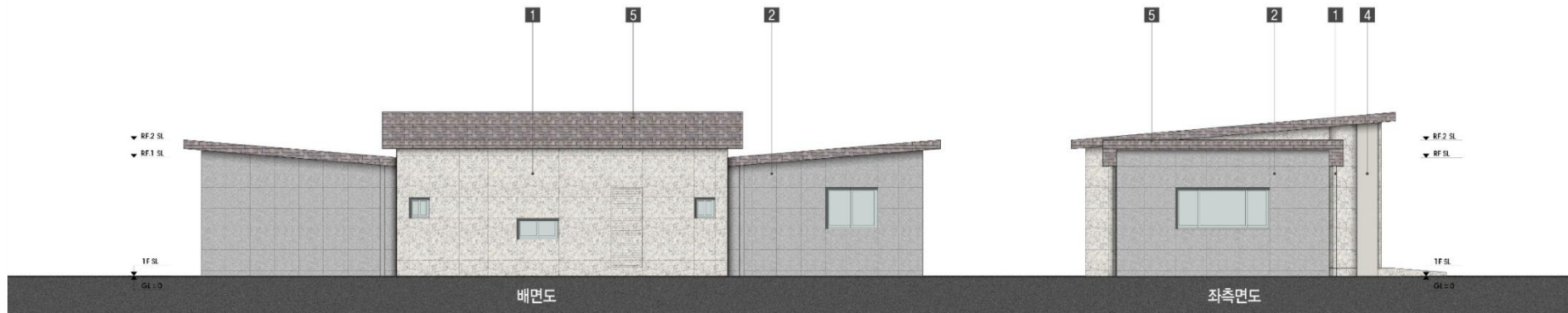
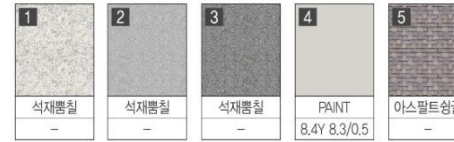
| Key map



| Key plan

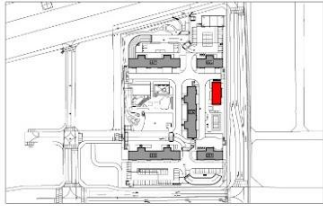


| Color palette

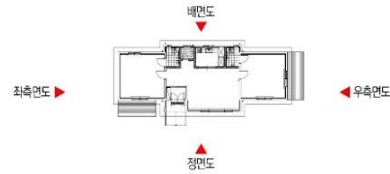


경로당

KEY MAP



KEY PLAN



MATERIAL PALETTE

1	거창석계열	지정석재품칠3
4	0.4R 3.9/0.0	지정금속B

2	고흥석계열	지정석재품칠4
---	-------	---------

3	6.4YR 5.4/2.0	지정금속A
---	---------------	-------

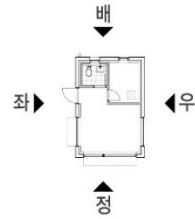


경비실1

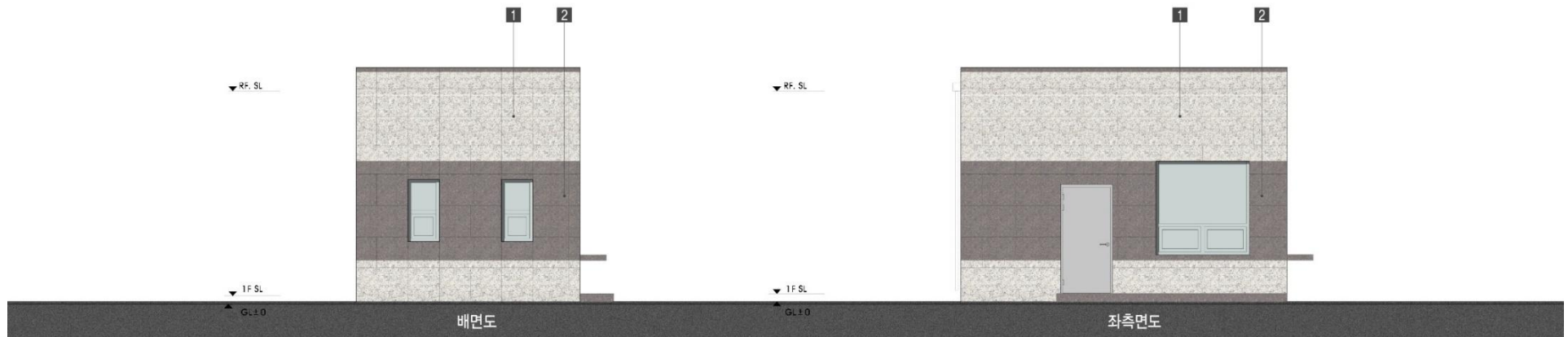
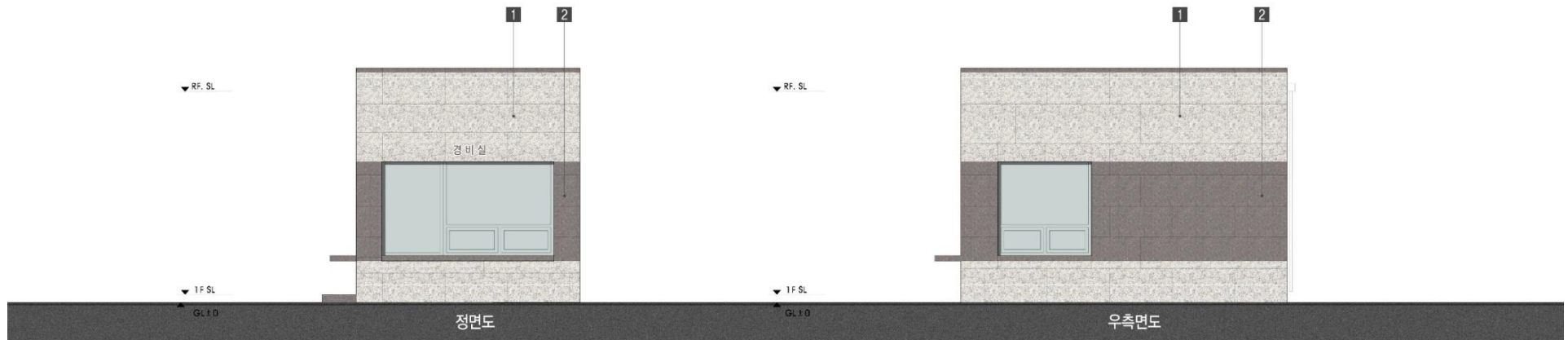
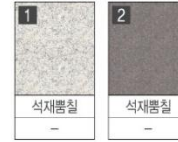
| Key map



| Key plan

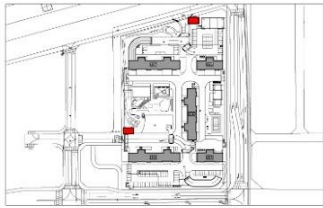


| Color palette



경비실

KEY MAP

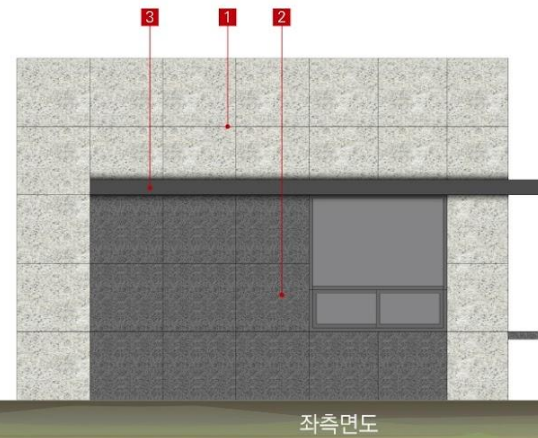
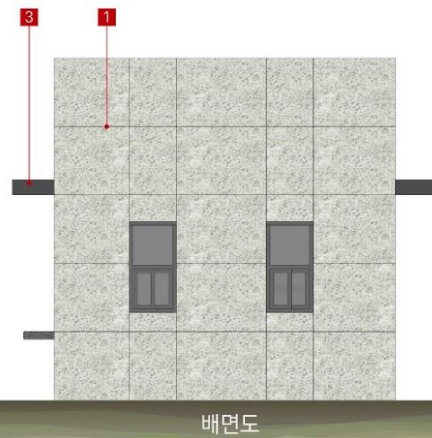
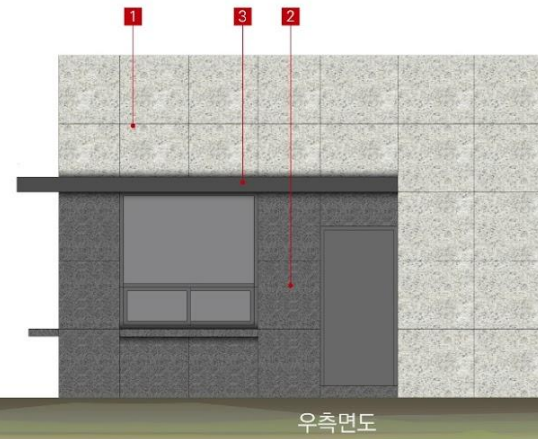
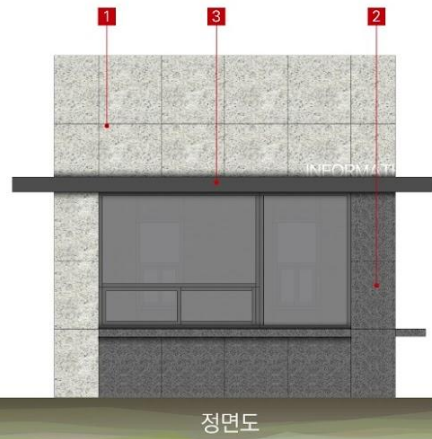


KEY PLAN



MATERIAL PALETTE

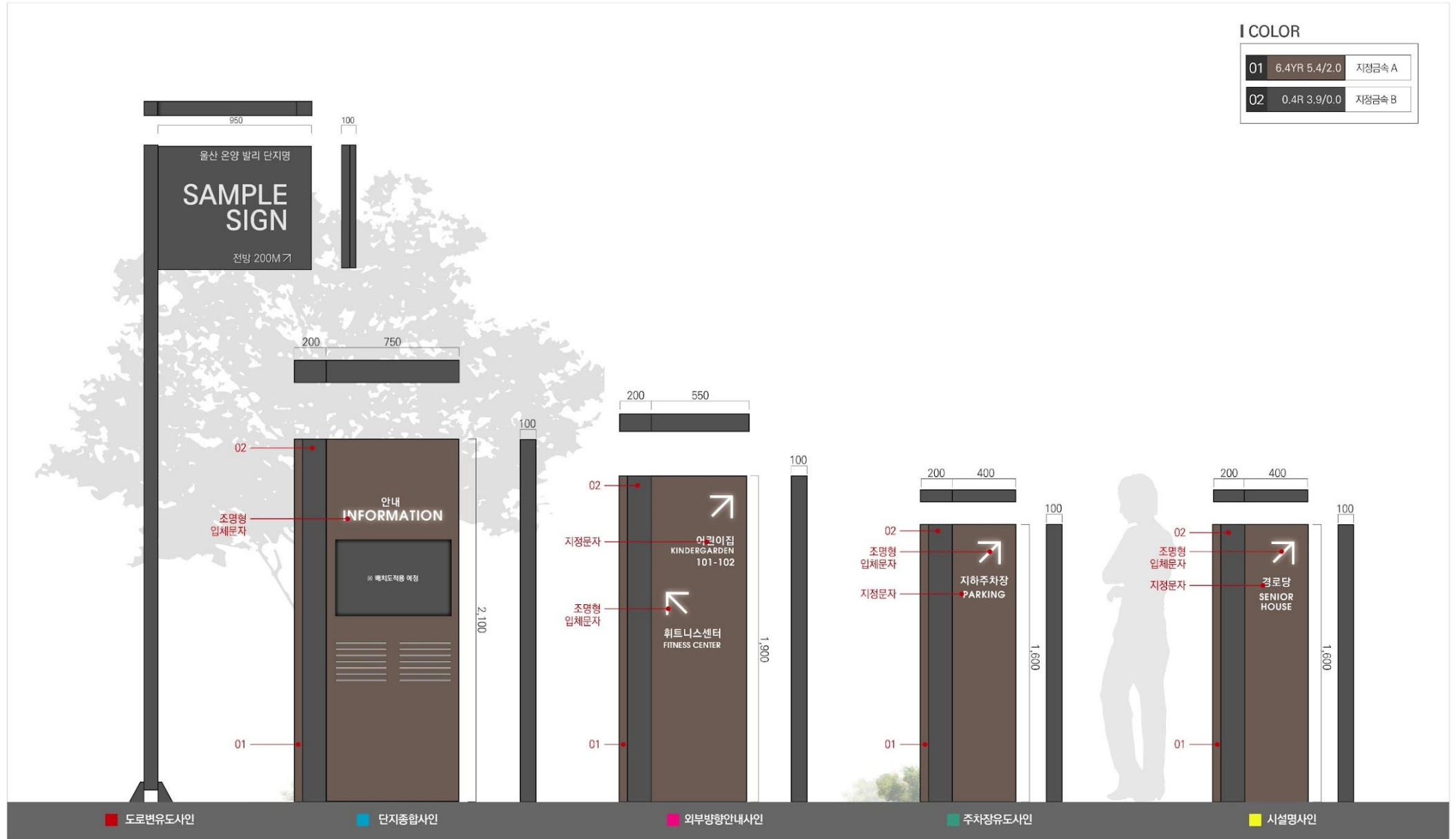
1	거창석계열	지정석재품칠3	2	고흥석계열	지정석재품칠4	3	0.4R 3.9/0.0	지정금속B
---	-------	---------	---	-------	---------	---	--------------	-------





COLOR

01	6.4YR 5.4/2.0	지정금속 A
02	0.4R 3.9/0.0	지정금속 B



01 도로변유도사인

02 단지종합사인

01 외부방향안내사인

02 주차장유도사인

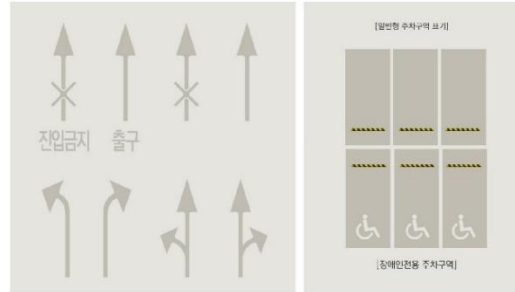
01 시설명사인

I 지하주차장 조닝계획

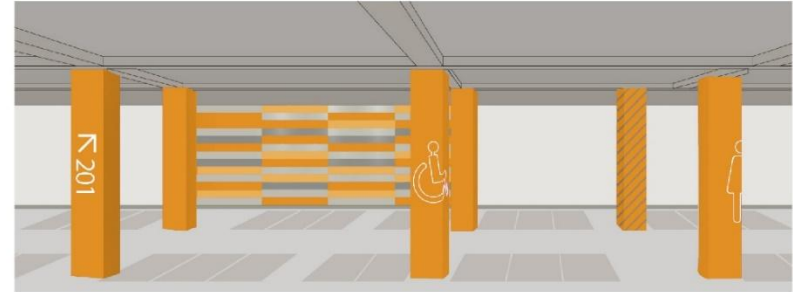
- 대상지의 지하주차장은 1개층으로 계획되었으며 공간분할을 위해 2개존 (ORANGE ZONE과 GREEN ZONE)으로 계획함



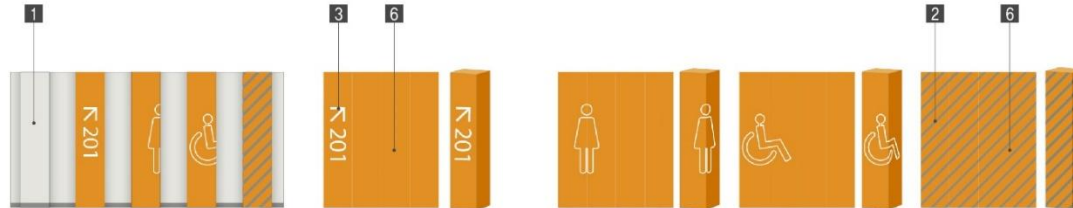
II 지하주차장 바닥 표기



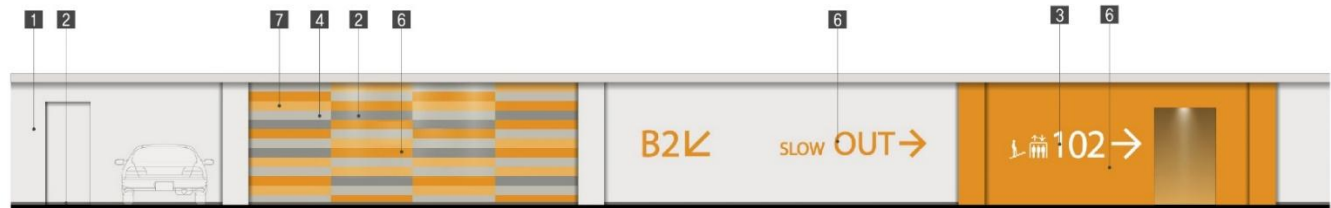
III 지하주차장 예시 이미지



IV 지하주차장 기둥 색채계획



V 지하주차장 벽체 색채계획



VI 색채파라메트 * 건설사 지하주차장 색채계획 메뉴얼에 따름

주조색		보조색		
1	2	3	4	5
PAINT S1002-Y	PAINT S4502-Y	PAINT S0502-Y	PAINT S1502-Y	PAINT S2502-Y
강조색				
6	7			
PAINT S1070-Y30R	PAINT S0560-Y30R			

VII 지하주차장 램프 색채계획

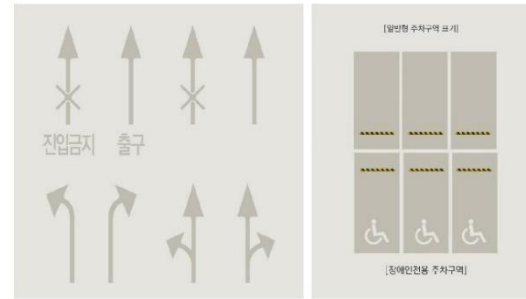


I 지하주차장 조닝계획

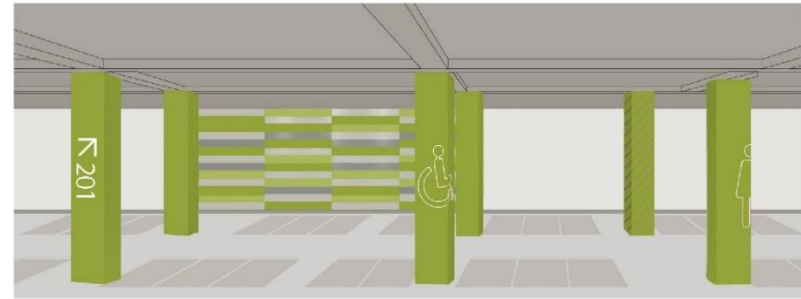
- 대상지의 지하주차장은 1개층으로 계획되었으며 공간분할을 위해 2개존 (ORANGE ZONE과 GREEN ZONE)으로 계획함



II 지하주차장 바닥 표기



III 지하주차장 예시 이미지



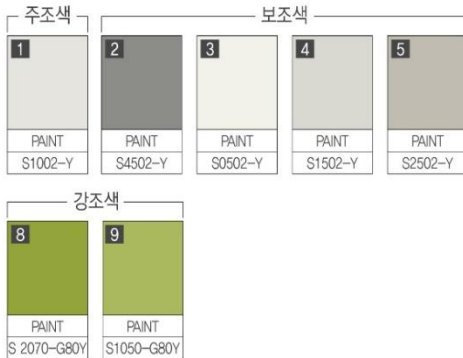
IV 지하주차장 기둥 색채계획



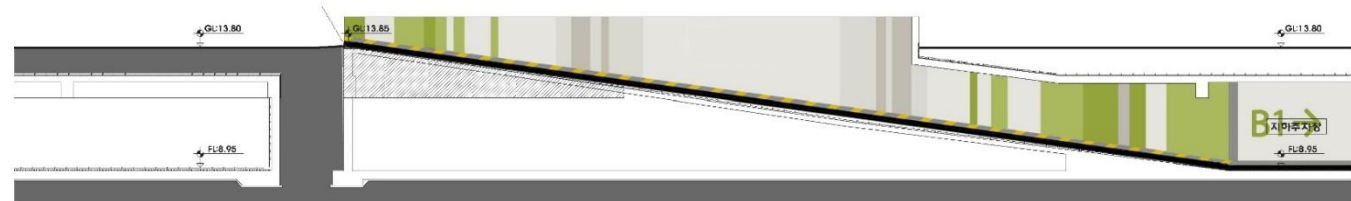
V 지하주차장 벽체 색채계획



VI 색채패러레트 ※ 건설사 지하주차장 색채계획 메뉴얼에 따름



VII 지하주차장 램프 색채계획



I 조닝 계획

· 지하1층

COLOR&MATERIAL

공통컬러

P1	문자, 보조그래픽	4.9Y 9.5/0.2	P3	갈레반이, OUT 보조그래픽	2.4YR 4.6/0.1
P2	일반벽, 기둥, 천정	8.7YR 8.8/0.1	P4	OUT벽, OUT기둥	3.0Y 3.4/0.1

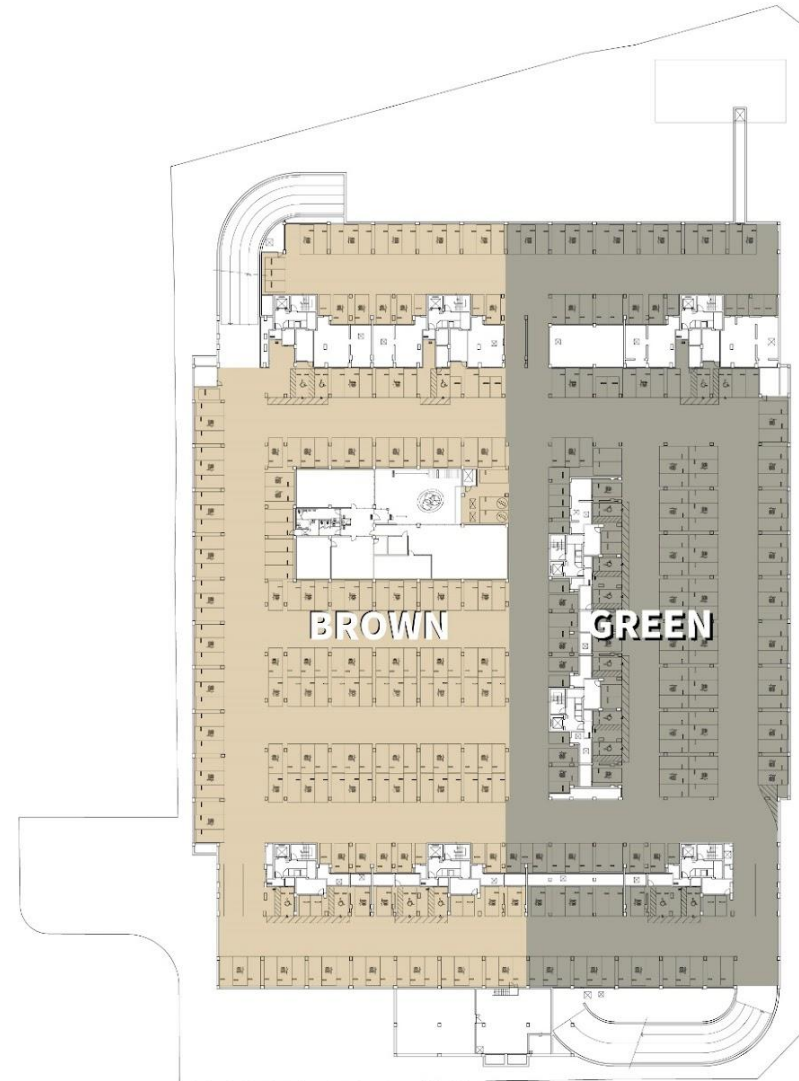
BROWN ZONE

O1	3.3Y 7.7/2.1
O2	2.7Y 7.0/2.1
O3	2.6Y 6.3/2.0
O4	2.1Y 5.6/1.8

GREEN ZONE

G1	5.7GY 7.7/0.8
G2	5.5GY 6.8/1.6
G3	5.5GY 6.1/1.3
G4	5.3GY 5.5/0.8

*삼화페인트 기준으로 적용하였습니다.



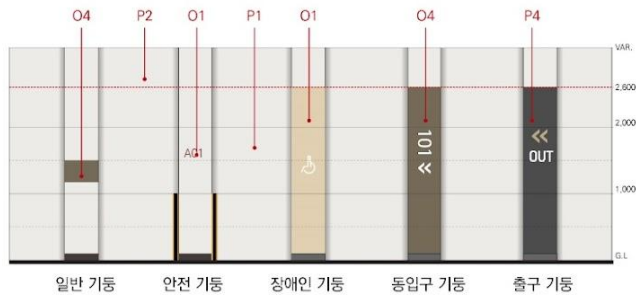
I 벽면 계획



COLOR&MATERIAL

공통컬러		
P1	문자, 보조그래픽	4.9Y 9.5/0.2
P2	일반벽, 기둥, 천정	8.7YR 8.8/0.1
P3	컬러밤이, OUT 보조그래픽	2.4YR 4.6/0.1
P4	OUT벽, OUT기둥	3.0Y 3.4/0.1

BROWN ZONE		GREEN ZONE	
O1	3.3Y 7.7/2.1	G1	5.7GY 7.7/0.8
O2	2.7Y 7.0/2.1	G2	5.5GY 6.8/1.6
O3	2.6Y 6.3/2.0	G3	5.5GY 6.1/1.3
O4	2.1Y 5.6/1.8	G4	5.3GY 5.5/0.8

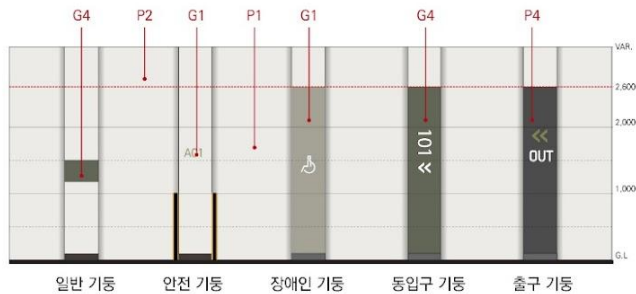


일반 기둥 안전 기둥 장애인 기둥 동입구 기둥 출구 기둥

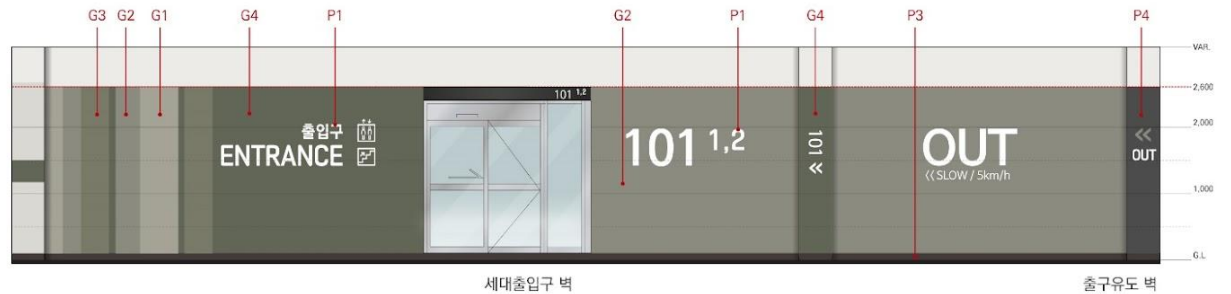


세대출입구 벽

출구유도 벽



일반 기둥 안전 기둥 장애인 기둥 동입구 기둥 출구 기둥



세대출입구 벽

출구유도 벽