

ОРГАНИЗАЦИЯ РАБОТЫ АВТОТРАНСПОРТНОГО ПРЕДПРИЯТИЯ

Виды
автотранспортных
предприятий



- **Автотранспортное предприятие (АТП) –** организация, осуществляющая перевозки автомобильным транспортом, а также хранение, техническое обслуживание (ТО) и ремонт подвижного состава.



ЗАДАЧИ АВТОТРАНСПОРТНОГО ПРЕДПРИЯТИЯ

- организация и выполнение перевозок в соответствии с планом и заданиями;
- хранение, техническое обслуживание и ремонт подвижного состава;
- материально-техническое снабжение предприятия;
- содержание и ремонт зданий, сооружений и оборудования;
- подбор, расстановка и повышение квалификации персонала;
- организация труда, планирование и учет производственно-финансовой деятельности

ОСНОВНЫЕ ПРОЦЕССЫ ПРОИЗВОДСТВЕННОЙ ДЕЯТЕЛЬНОСТИ АТП

- ◎ основное производство;
- ◎ вспомогательное производство;
- ◎ обслуживающее производство;
- ◎ управление производством.

○ Основное производство на автомобильном транспорте — выполнение перевозок, что является определяющим для автотранспортного предприятия. Однако основное производство нуждается в обслуживании и выполнении комплекса вспомогательных работ.

○ Вспомогательное производство автотранспортного предприятия — это совокупность производственных процессов, имеющих свой результат труда в виде определенной технической готовности подвижного состава, который используется в основном производстве.



Рис. 1 Организационная структура АТП

ПРОИЗВОДСТВЕННАЯ СТРУКТУРА АВТОТРАНСПОРТНОГО ПРЕДПРИЯТИЯ

- основная (эксплуатационная) служба - служба организации перевозок;
- вспомогательное производство - техническая служба;
- обслуживающее производство - служба главного механика и энергетика;
- служба подсобно-вспомогательных работ (уборка помещений, территории и т. п.);
- службы управления.

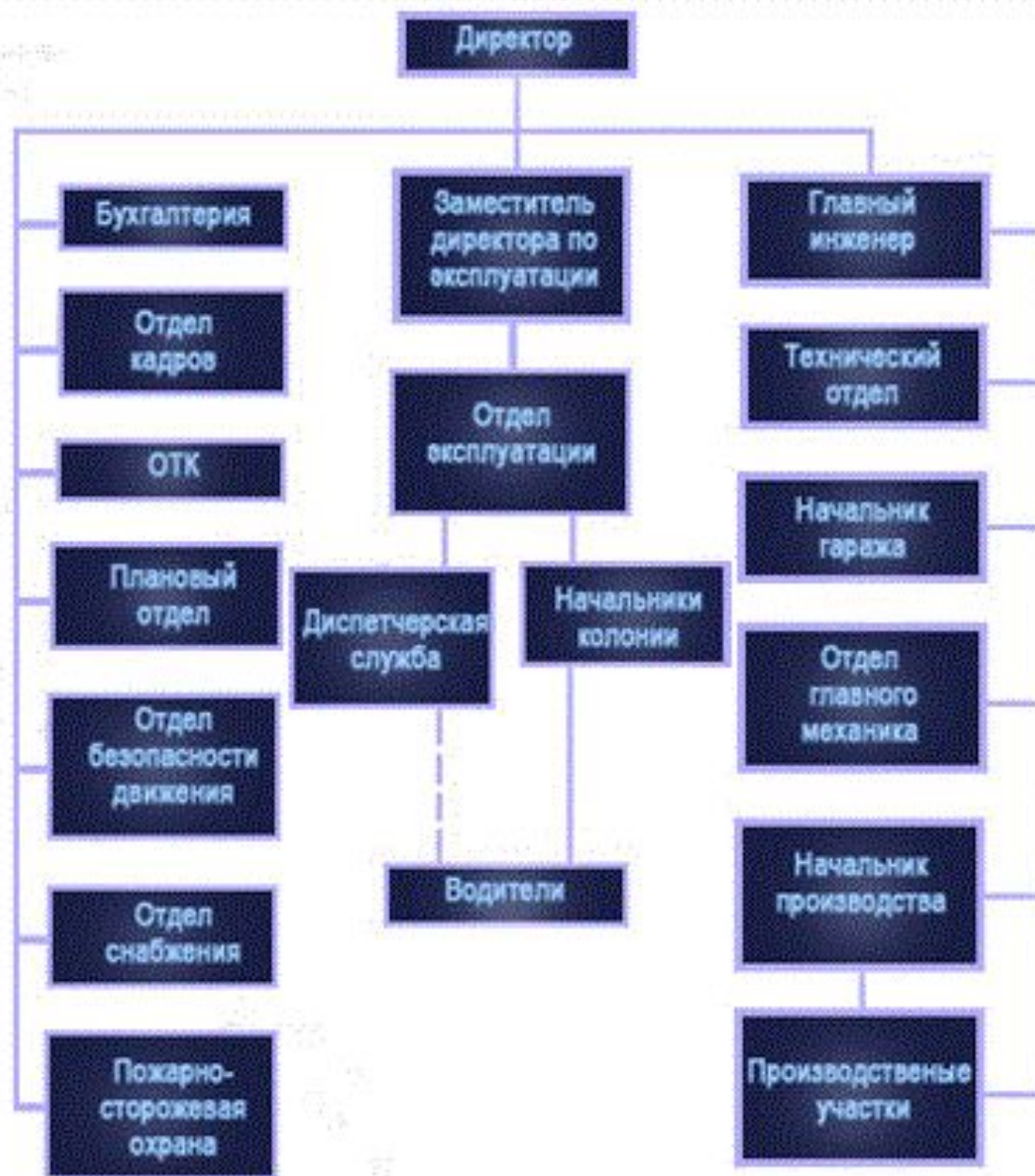


Рис. 2 Структурная схема управления автотранспортными предприятием

КЛАССИФИКАЦИЯ И ВИДЫ АВТОТРАНСПОРТНЫХ ПРЕДПРИЯТИЙ

- Автотранспортные предприятия занимаются непосредственно перевозками грузов и пассажиров, а также техобслуживанием и ремонтом транспорта, его хранением и оснащением. По функционалу они делятся на грузовые, пассажирские, грузопассажирские и специальные.



- ◎ «автообслуживающие предприятия» входят базы централизованного ТО (БЦТО), станции ТО (СТО), гаражи-стоянки, пассажирские автостанции и автовокзалы, грузовые и топливозаправочные автостанции.



- **Авторемонтные предприятия** – это специализированные предприятия, занимающиеся ремонтом автомобилей и их механизмов. В число АРП входят авторемонтные и агрегатноремонтные заводы, авторемонтные и шиноремонтные мастерские, аккумуляторные зарядно-ремонтные станции и специализированные цехи.



АВТООБСЛУЖИВАЮЩИЕ И АВТОРЕМОНТНЫЕ ПРЕДПРИЯТИЯ

Это специализированные предприятия автомобильного транспорта, выполняющие определенные функции технического обеспечения автомобилей:

- 1) хранение;
- 2) техническое обслуживание;
- 3) ремонт.

К АВТООБСЛУЖИВАЮЩИМ ПРЕДПРИЯТИЯМ ОТНОСЯТСЯ

- ◎ **Гаражи-стоянки** - это специализированные предприятия по хранению автомобилей. Предназначаются для хранения автомобилей, принадлежащих преимущественно индивидуальным владельцам. Они могут быть домовые, квартальные, районные.



- Станции технического обслуживания автомобилей -это специализированные предприятия, выполняющими техническое обслуживание, текущий ремонт автомобилей, снабжение запасными частями и некоторыми эксплуатационными материалами.



- **Автозаправочные станции** - это специализированные предприятия по снабжению подвижного состава эксплуатационными материалами: топливом, маслом для двигателей, трансмиссионными маслами, консистентными смазками и др.
- АЗС специализируются по виду заправляемого топлива: бензин, дизельное топливо, газобаллонное топливо.



- **Пассажирские и грузовые станции также являются обслуживающими предприятиями. На пассажирских станциях осуществляется продажа билетов, выполняются багажные операции, предоставляются помещения пассажирам для отдыха и ожидания отправления, а на грузовых станциях выполняются транспортно-экспедиционные и складские операции с грузами.**



- Транспортно-экспедиционные предприятия (ТЭП) выполняют услуги по доставке мебели, товаров, строительных материалов населению, принимают в ремонт шины легковых автомобилей, оказывают услуги по хранению автомобилей на платных стоянках, осуществляют перевозку сельскохозяйственных грузов и т.д.



К АВТОРЕМОНТНЫМ ПРЕДПРИЯТИЯМ ОТНОСЯТСЯ

- Авторемонтные и агрегатно-ремонтные заводы и мастерские - это предприятия по капитальному ремонту автомобилей или отдельных агрегатов. Авторемонтные мастерские проводят до 1000 капитальных ремонтов в год, авторемонтные заводы - свыше 1000. Мастерские и ремонтные заводы могут быть специализированными на ремонте одного и более типов автомобилей. Это позволяет применить высокопроизводительное оборудование, поточные методы производства, что обеспечивает хорошее качество ремонта и невысокую его стоимость.



- Шиноремонтные заводы и мастерские - это специализированные предприятия, выполняющие все виды ремонтов покрышек и камер и восстановление их.



- Ремонтно-зарядные аккумуляторные станции являются специализированными предприятиями по ремонту и зарядке аккумуляторных батарей.



- **Мастерские и цехи централизованно выполняют капитальный ремонт узлов и механизмов автомобилей, восстановление изношенных деталей (сваркой, наплавкой, гальваническими покрытиями и др.), кузовные и окрасочные работы.**

