

Империя Клеточные - Cellulata

Надцарство Эукариоты - Eucaryota

Царство Животные - Zoa

**Подцарство Одноклеточные -
Monocytozoa**

Тип Простейшие - Protozoa

КЛАССЫ:

1. Саркодовые – Sarcodina
2. Жгутиковые – Flagellata
3. Споровики – Sporozoa
4. Инфузории – Infuzoria

Класс - Sarcodina

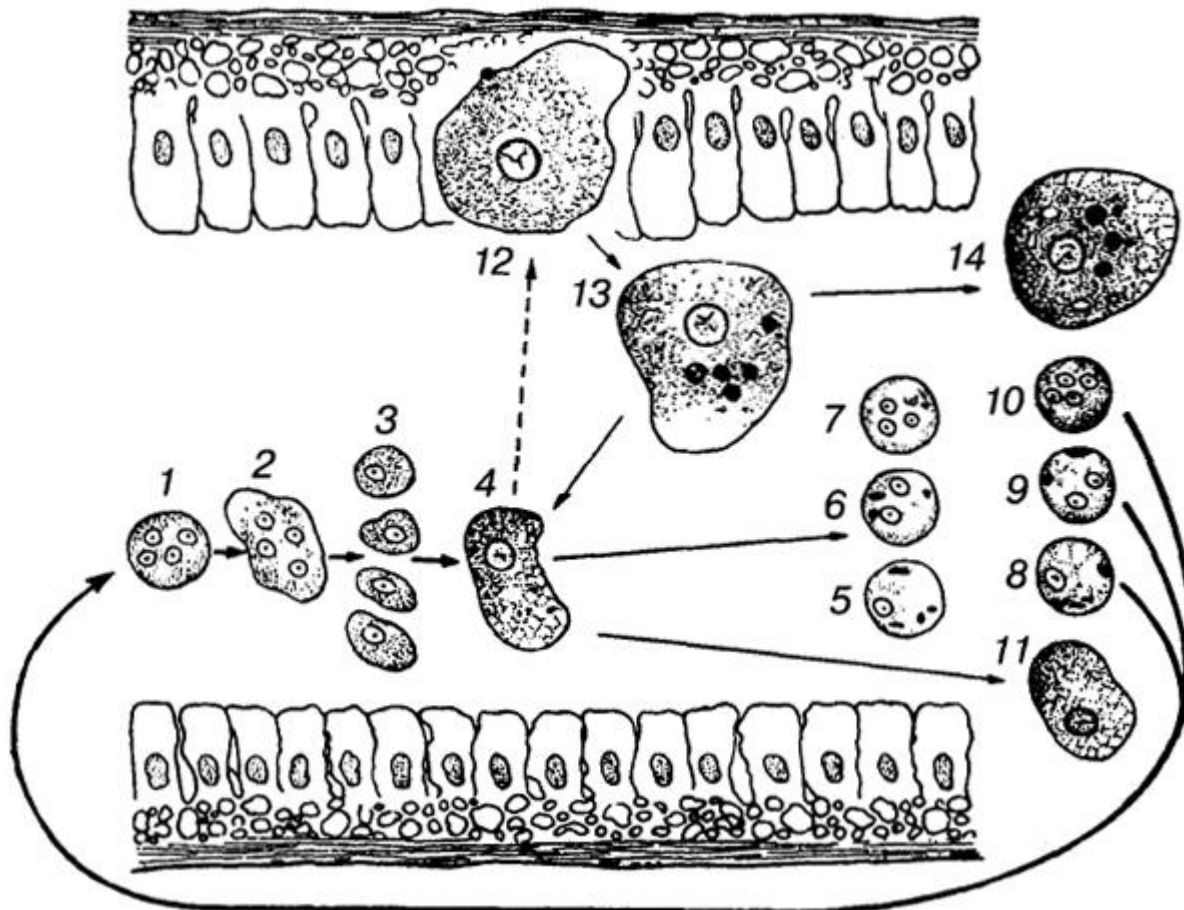
ВИДЫ:

- **1. Дизентерийная амеба - *Entamoeba histolytica***
- **2. Кишечная амеба - *E. coli***
- 3. Ротовая амеба - *E. gingivalis***

Строение амебы



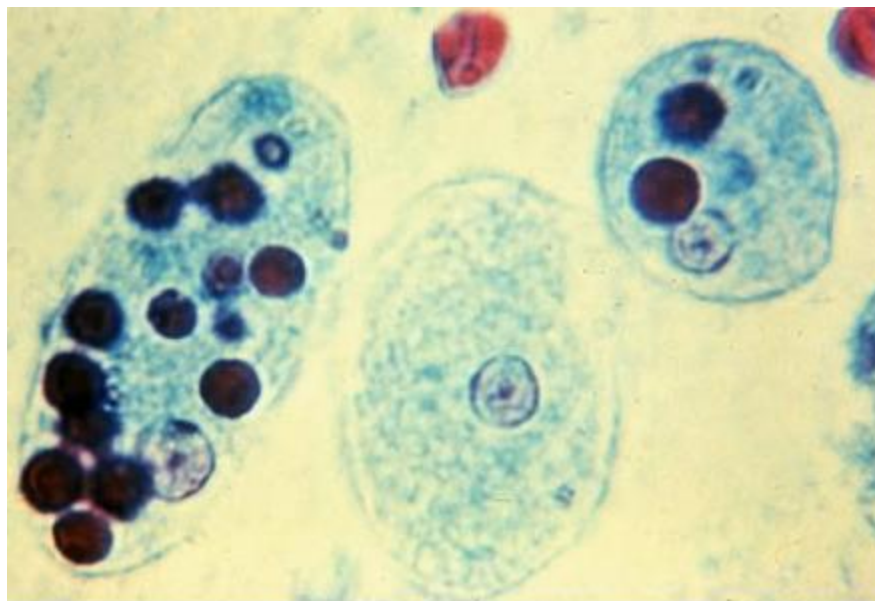
Цикл развития дизентерийной амебы



Дизентерийная амеба



Дизентерийная амеба

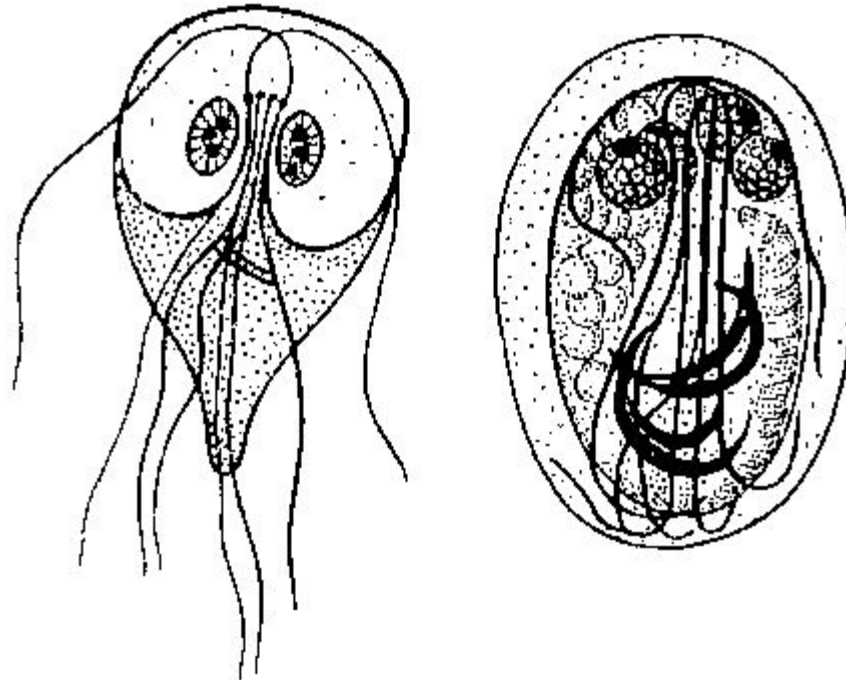


Класс Жгутиковые – Flagellata

ВИДЫ:

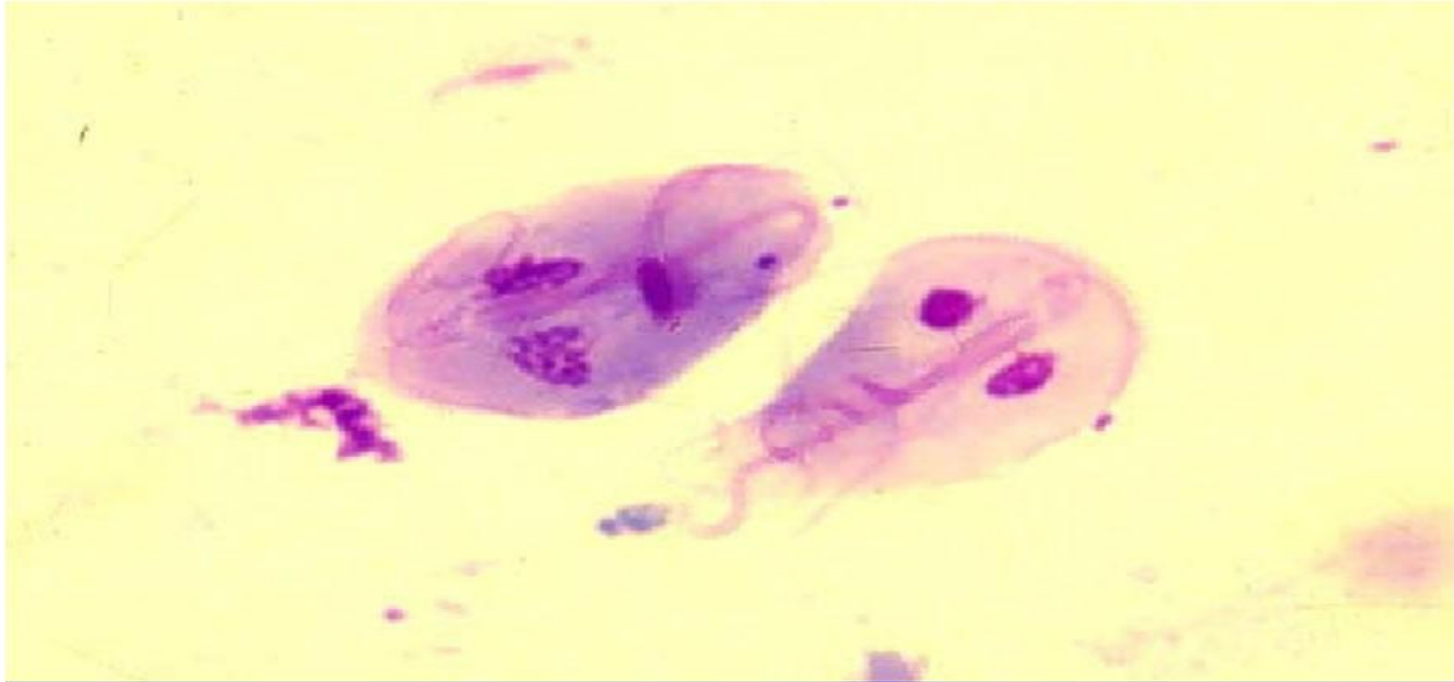
1. Лямблия - *Lamblia intestinalis*
2. Трихомонады: *Trichomonas hominis*
T. vaginalis
3. Лейшмании: *Leishmania tropica*
L. major
L. donovani
L. Infantum
4. Трипаносома - *Trypanosoma gambiense*

Lamblia intestinalis



- 1. вегетативная форма
- 2. циста

лямблия



Trofozoíta de *G. lamblia* (coloração de Giemsa)

лямблия

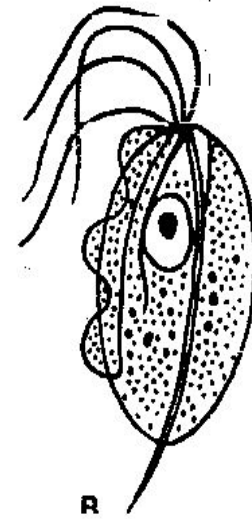
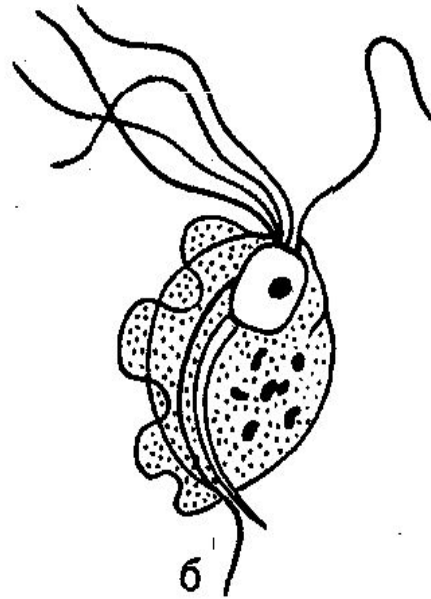
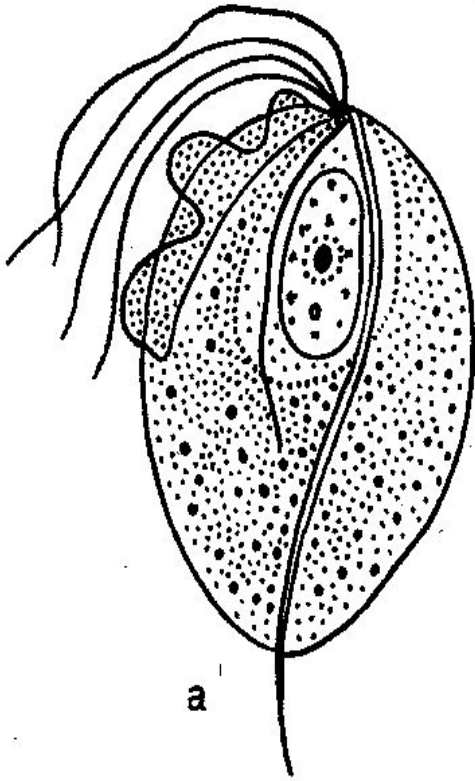


Общий вид трихомонад

• а. урогенитальная

б. кишечная

в. ротовая



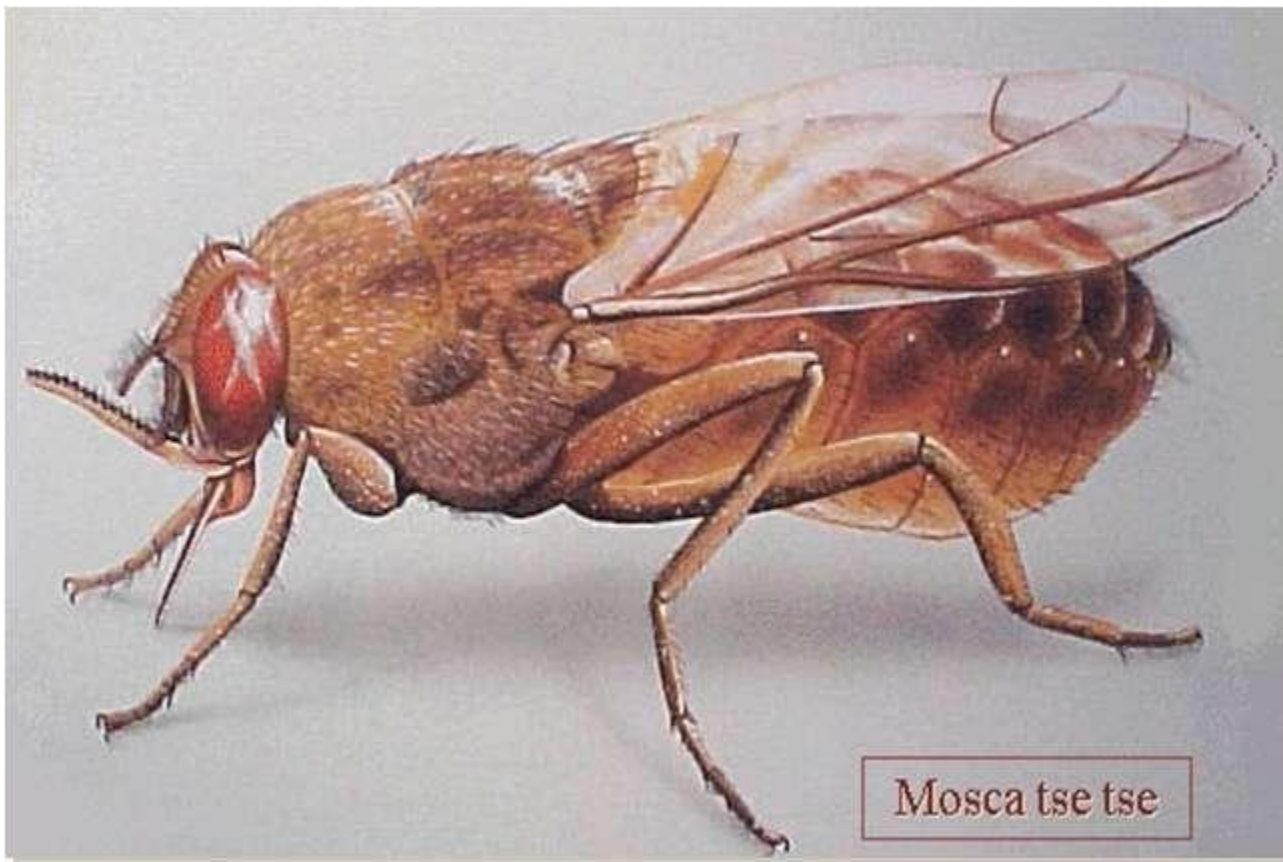
Trypanosoma gambiense

Flagellum

Nucleus



Муха цеце



Лейшмании

1. Возбудители кожного лейшманиоза:

Leishmania tropica major

L. tropica minor

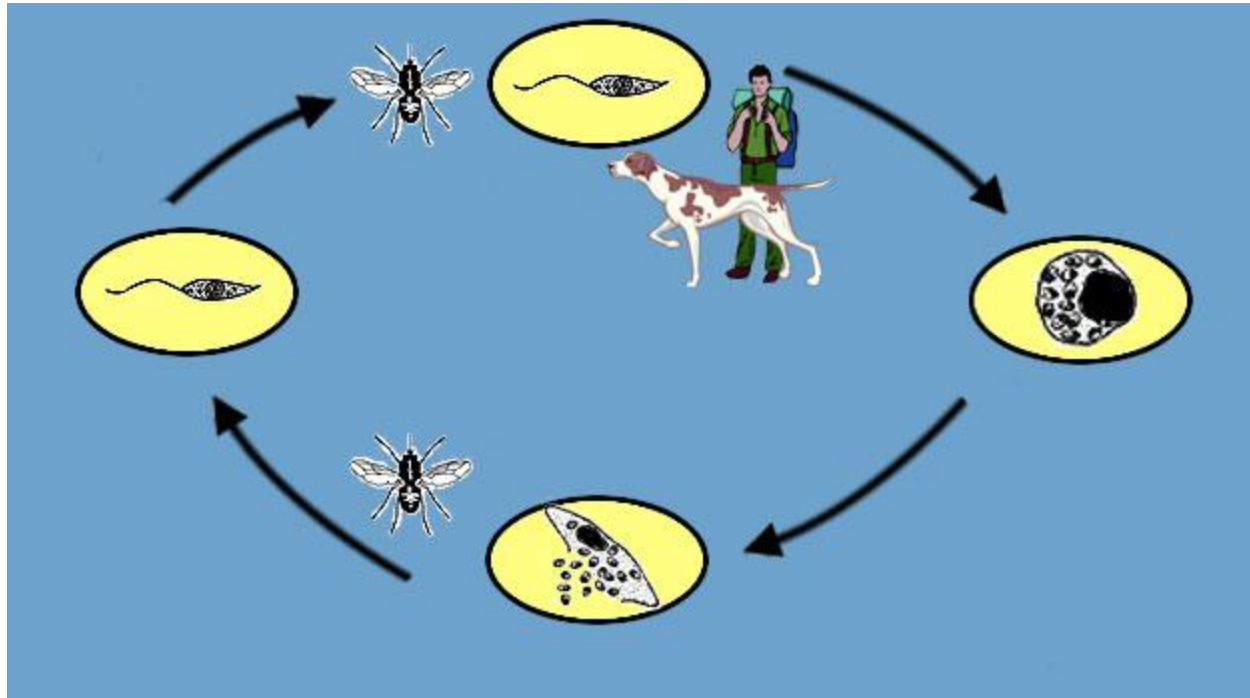
L. tropica mexicana

2. Возбудители висцерального лейшманиоза:

L. donovani

L. infantum

Цикл развития лейшманий

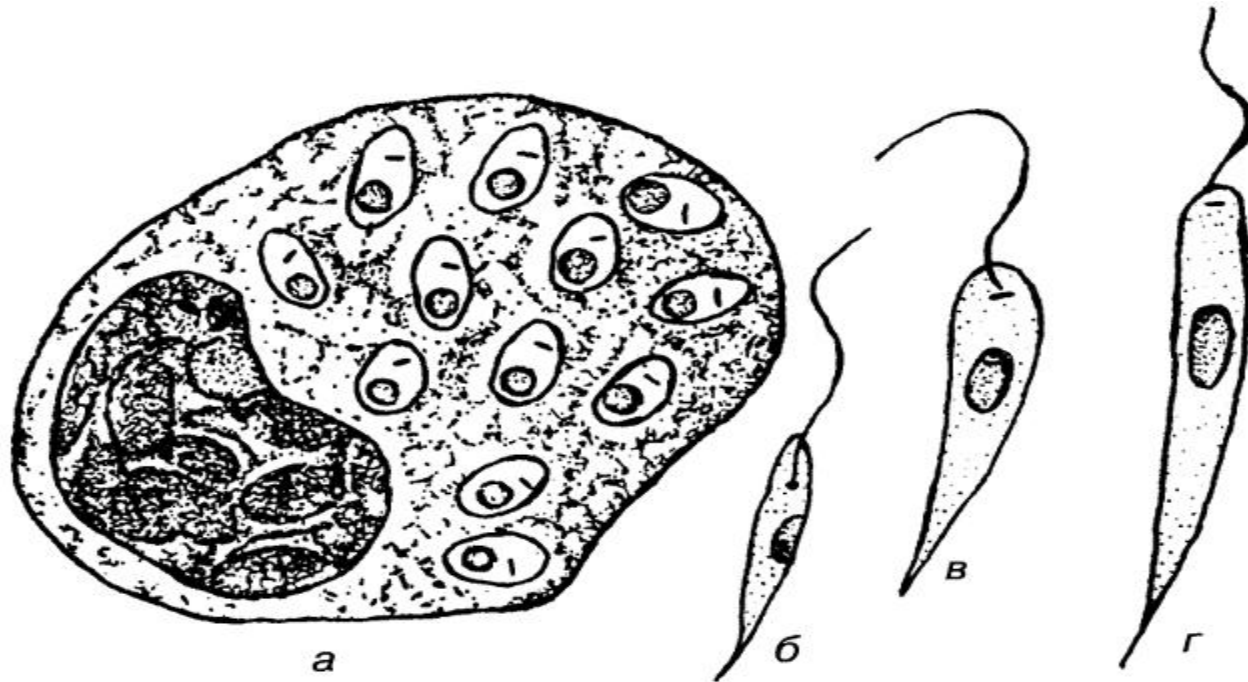


МОСКИТ



лейшмании

- а. внутриклеточная форма б, в, г – жгутиковая форма



Проявление кожного лейшманиоза

