

Тема: Теория потребительского поведения

1. Полезность: совокупная и предельная. Потребительские предпочтения.
2. Кривые безразличия. Карта безразличия.
3. Бюджетные ограничения.
4. Оптимальный выбор потребителя.
5. Реакция потребителя на изменение цены. Эффект дохода и эффект замещения.
6. Реакция потребителя на изменение дохода. Кривые Энгеля.

Графическая взаимосвязь общей и предельной полезности

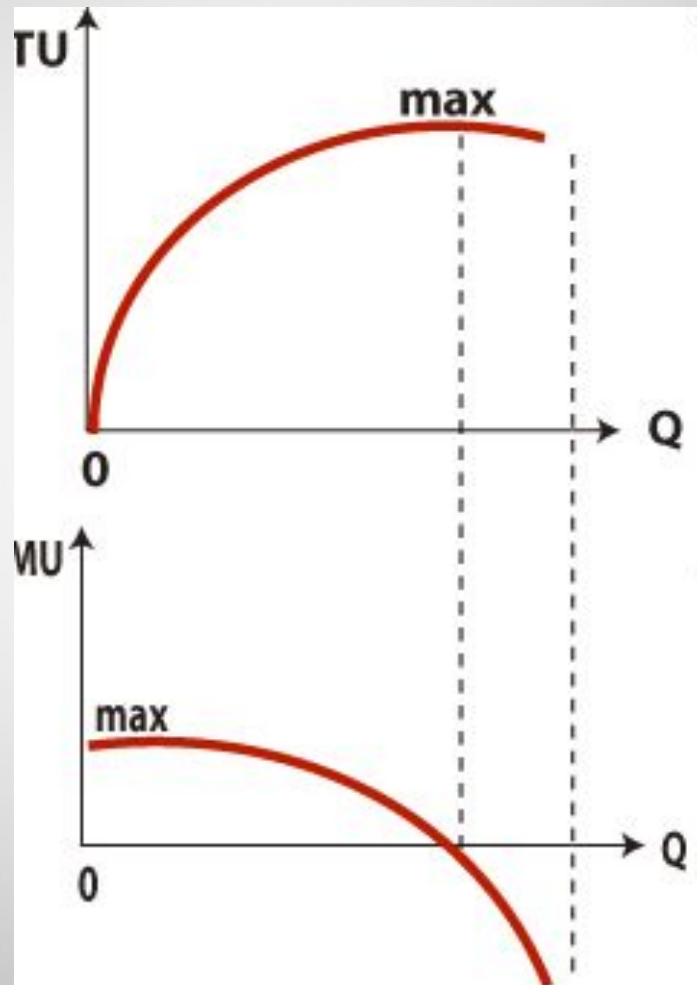
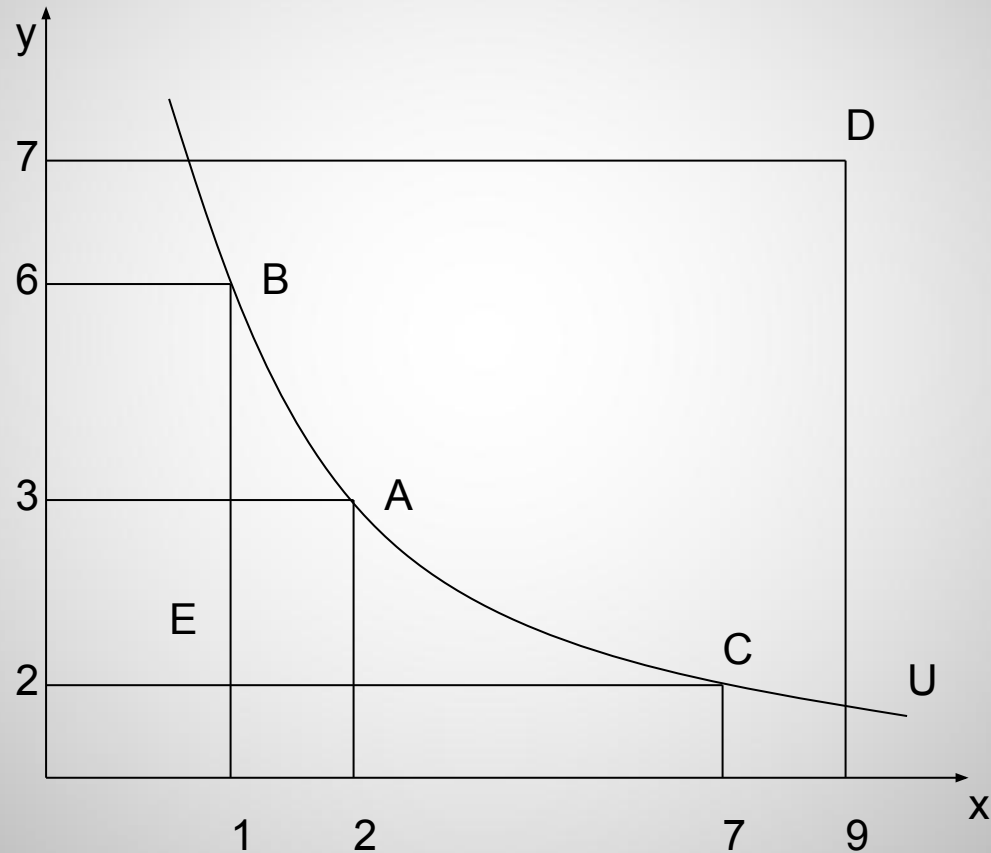
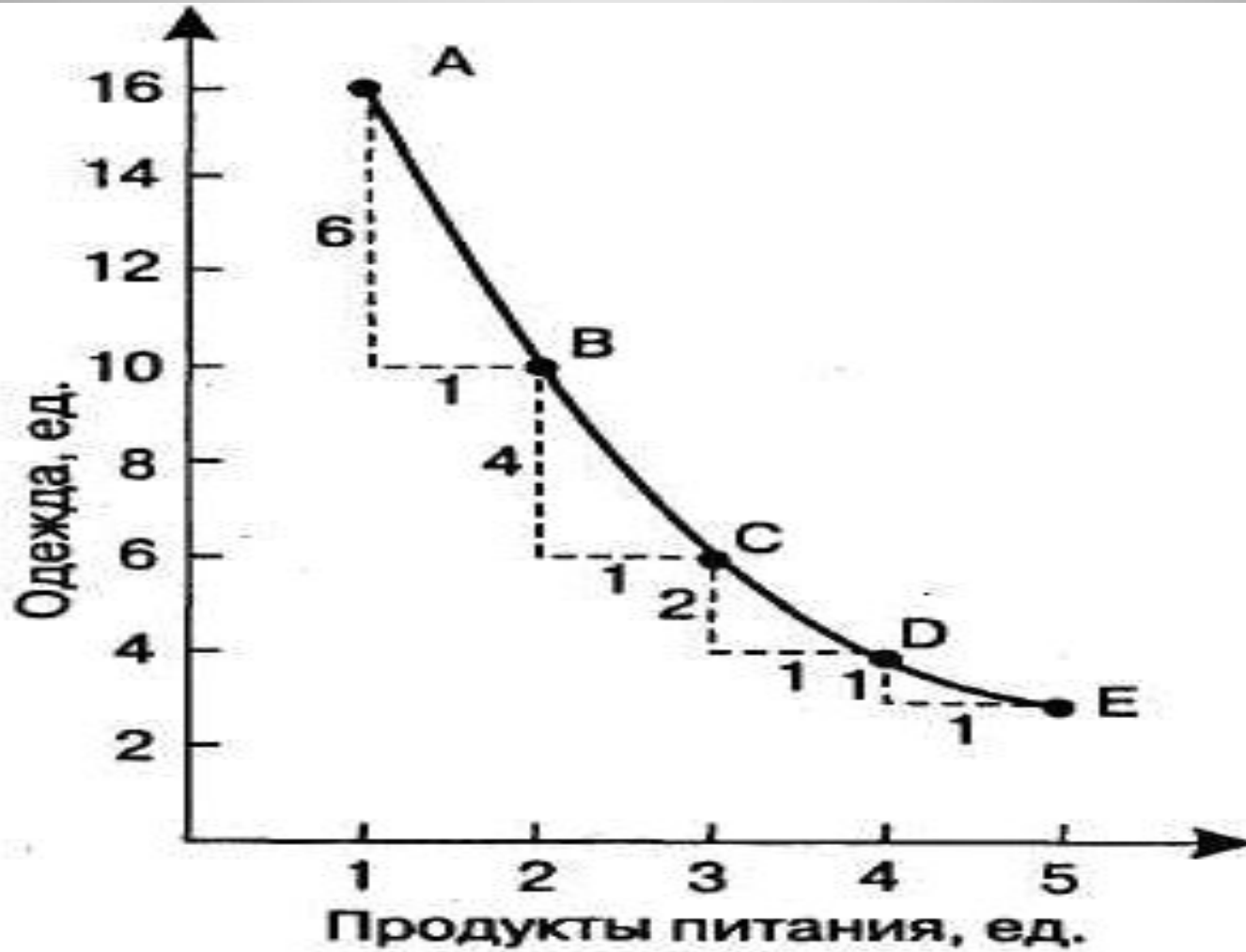


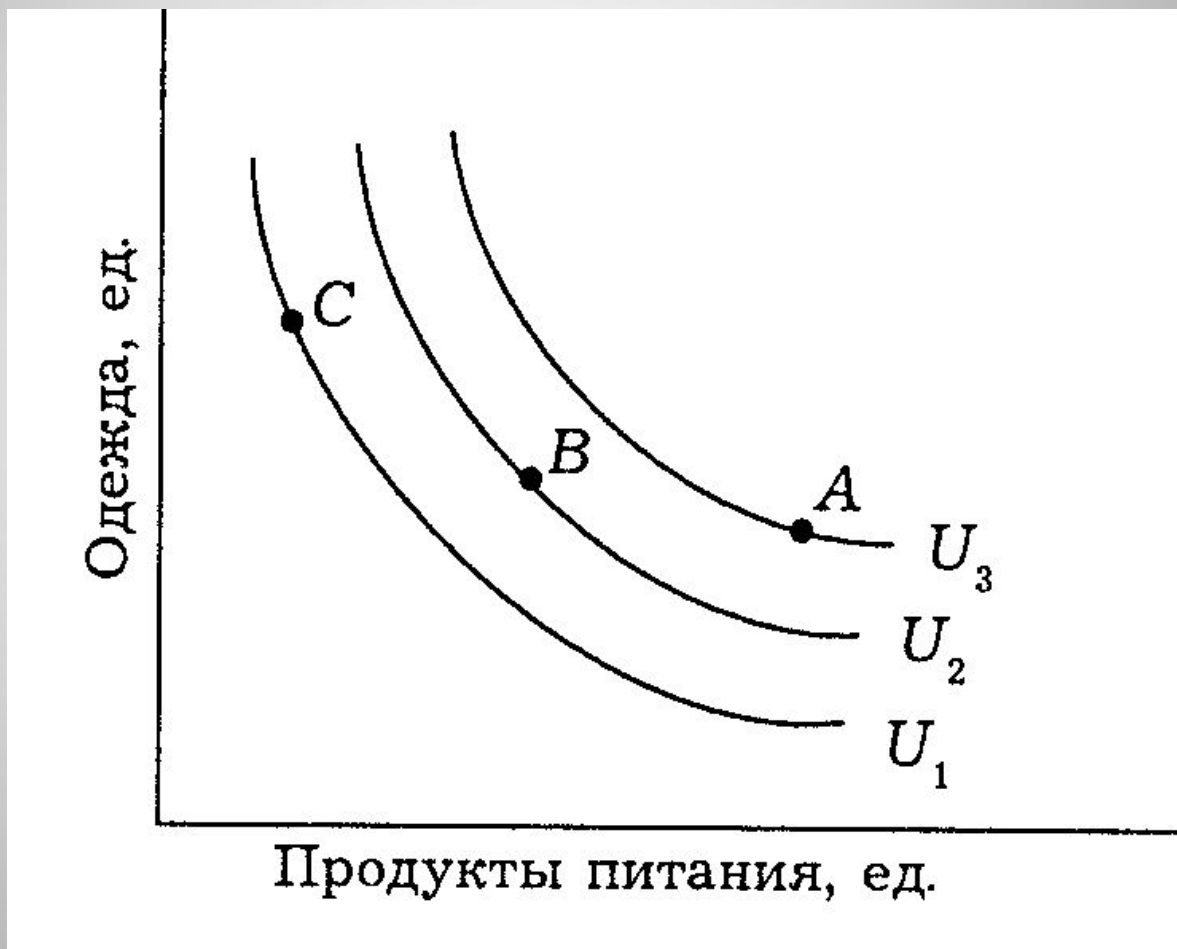
График кривой безразличия



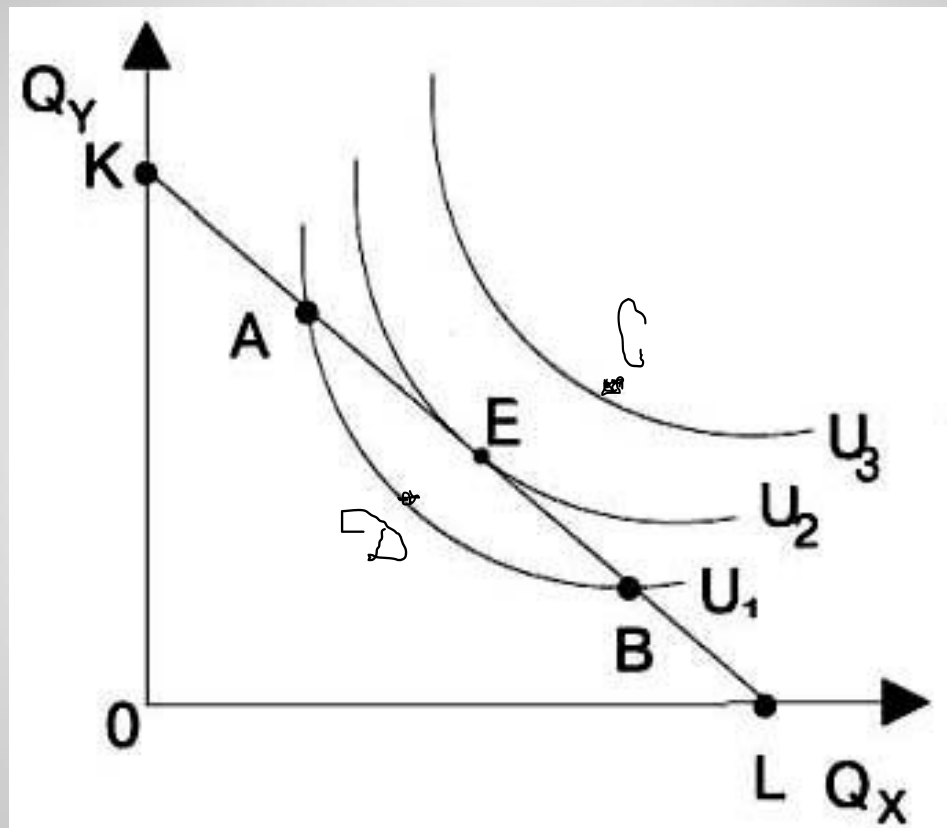
Расчет $MRS_{x,y}$



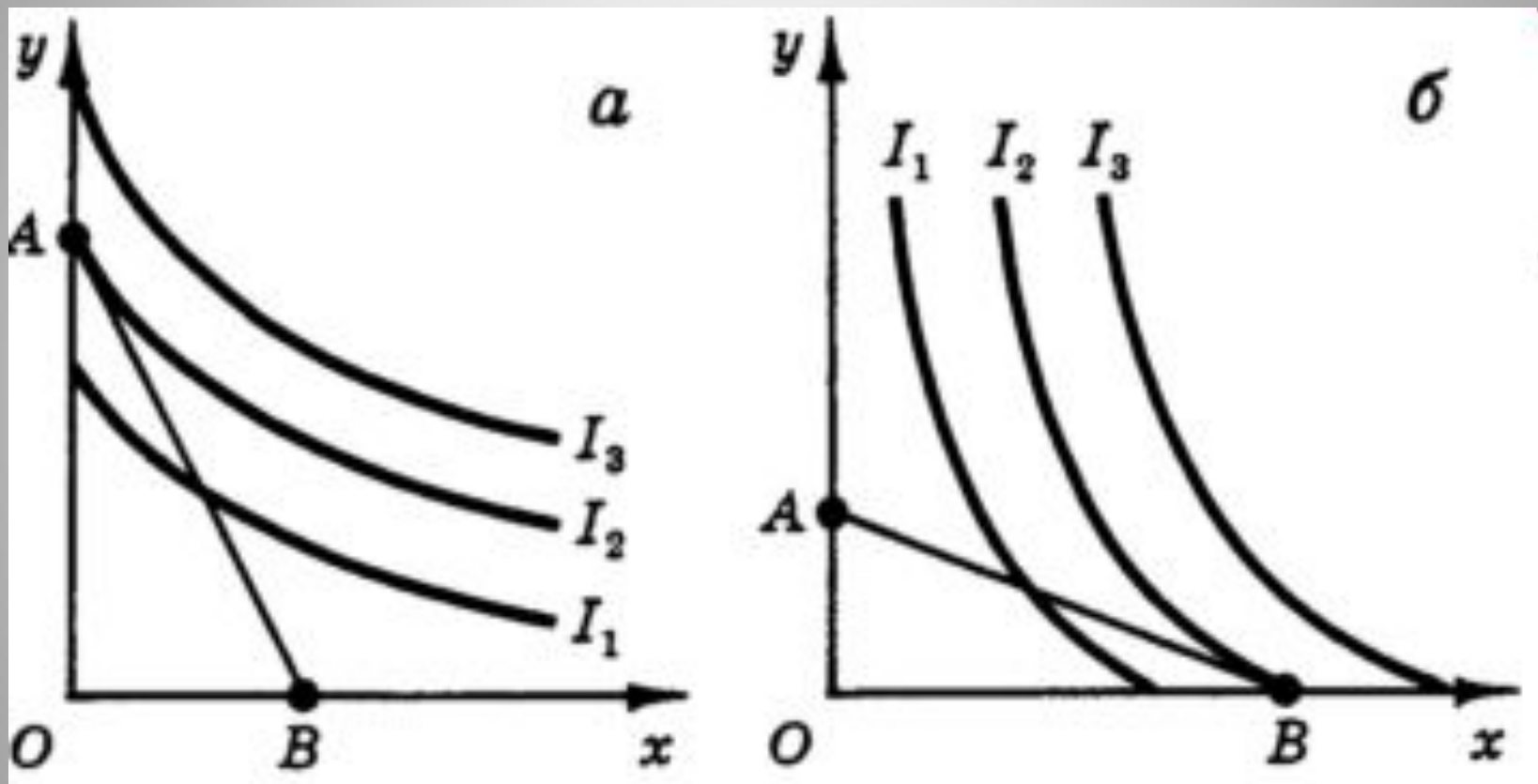
1-е свойство карты безразличия



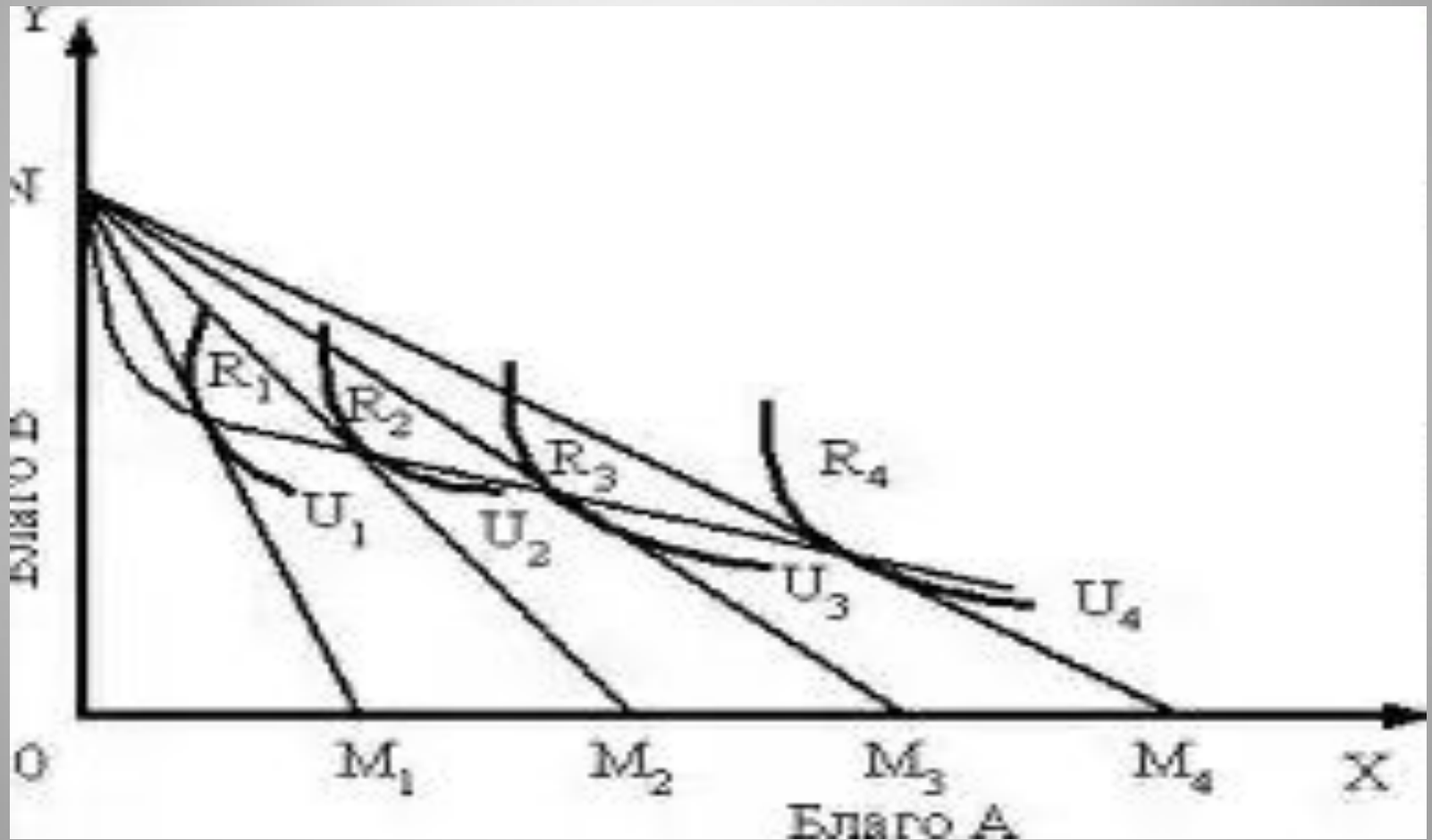
Графическое решение проблемы потребительского выбора



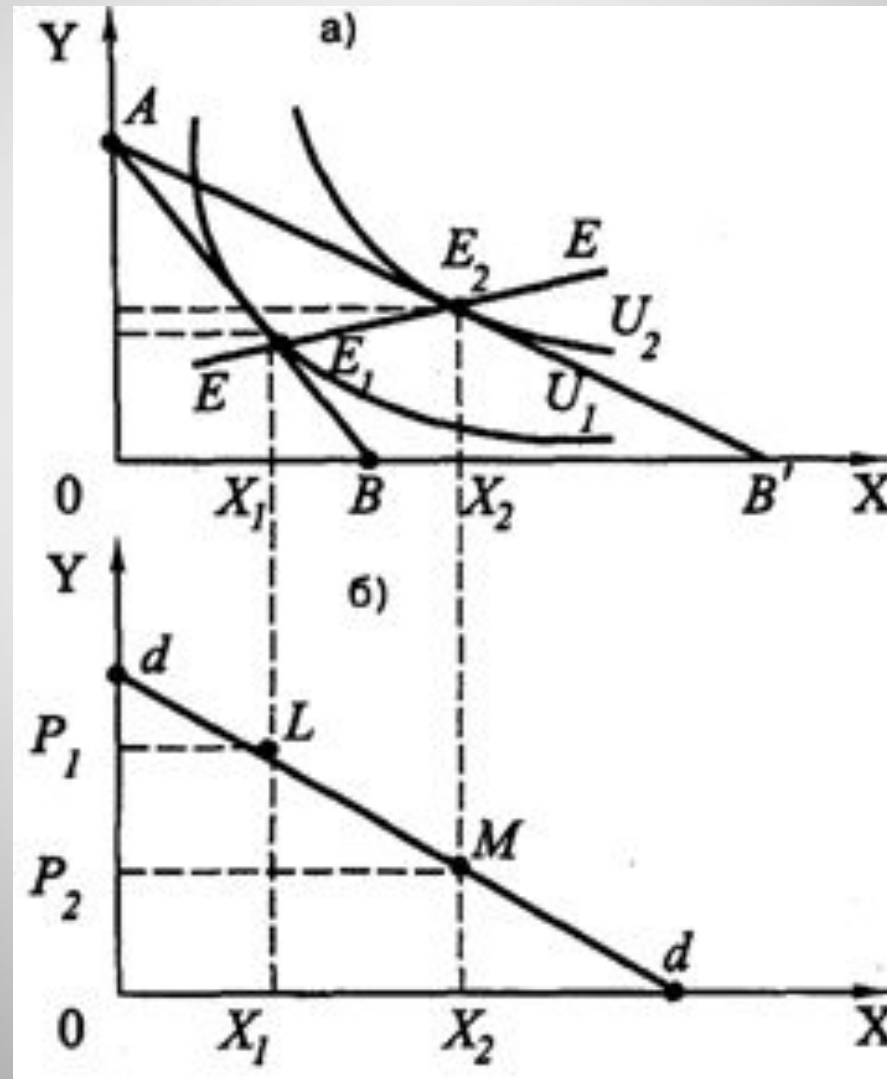
Угловое равновесие



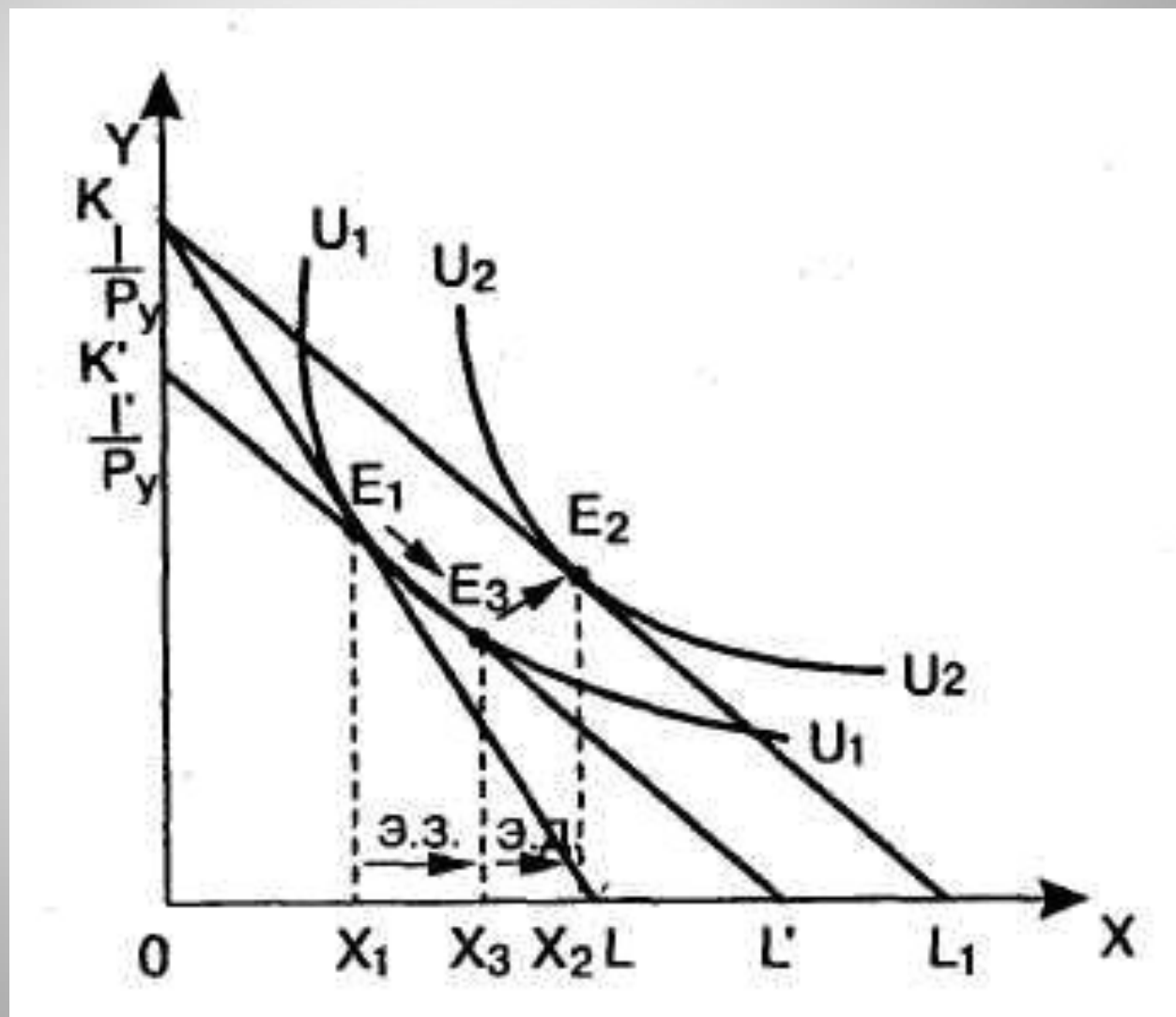
Линия «цена – потребление»



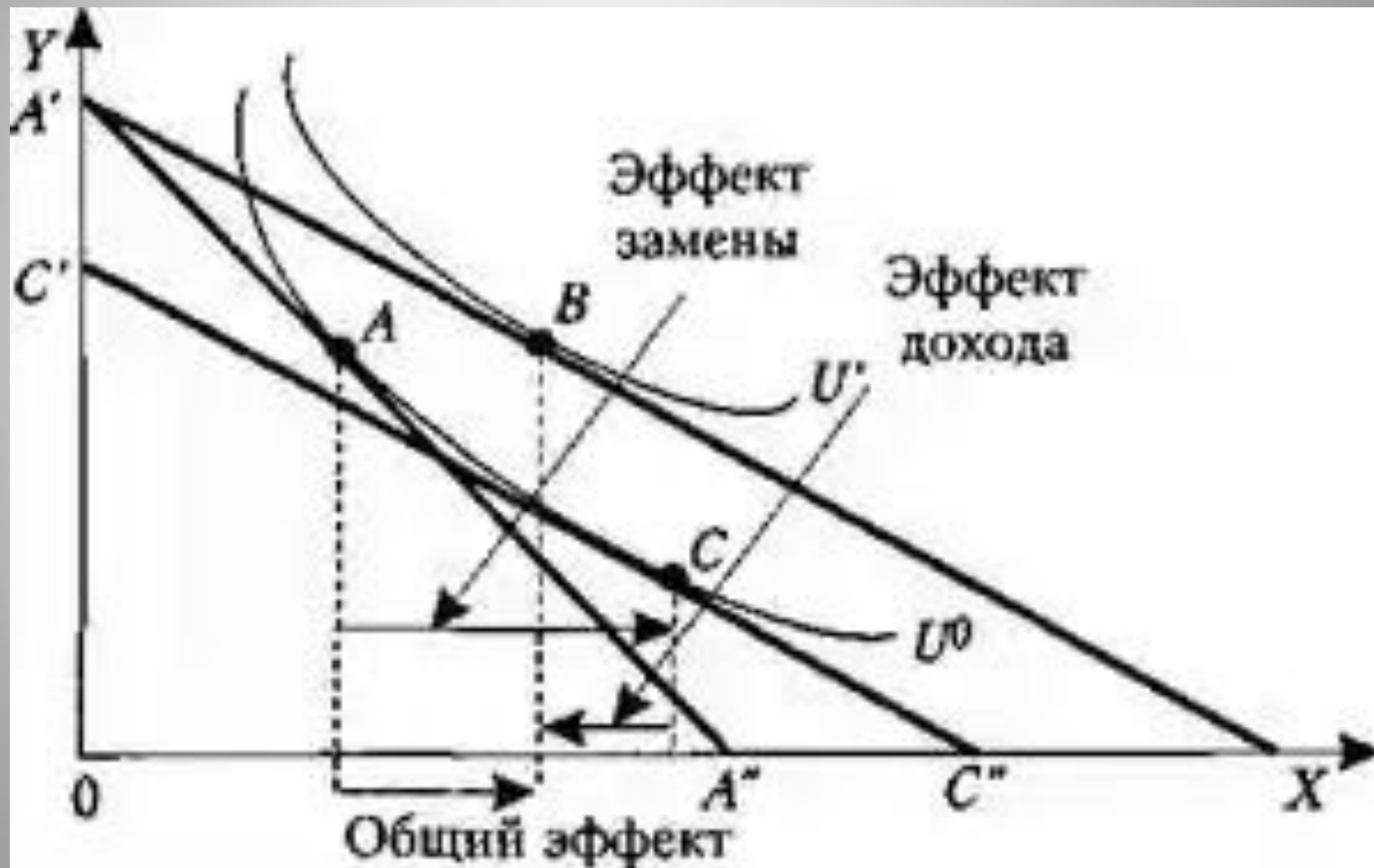
Использование линии «цена-потребление» для построения индивидуальной линии спроса



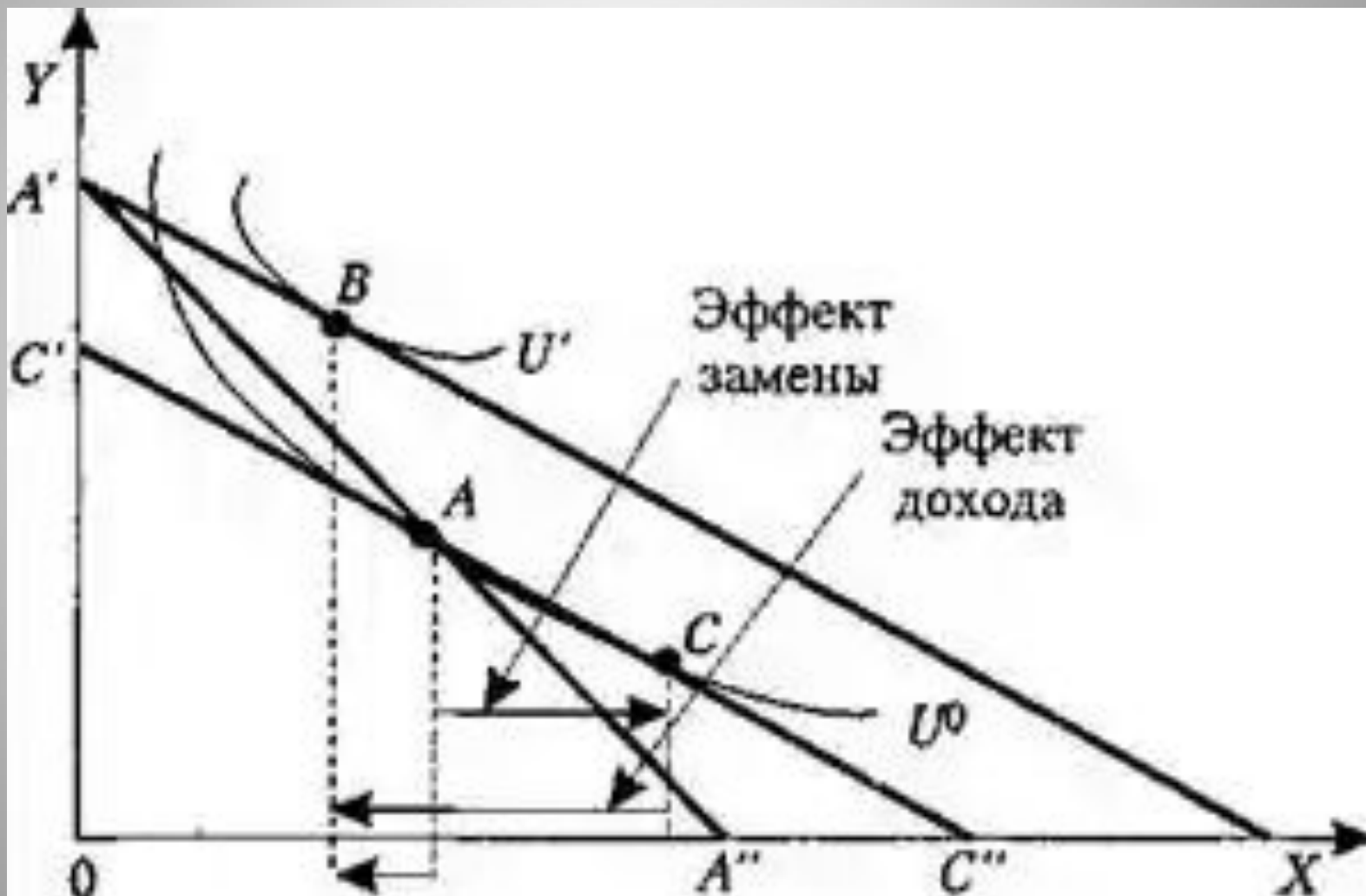
Эффект дохода и эффект замещения для нормальных товаров



Эффект дохода и эффект замещения для некачественных товаров



Эффект дохода и эффект замещения для товаров Гиффена



Направление изменений эффектов дохода и замещения для разных типов товаров:

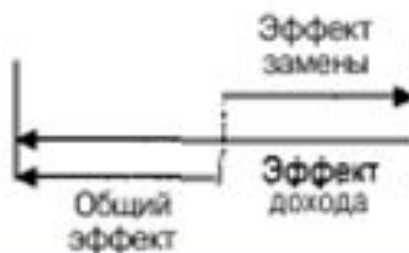
а) нормального товара, б) некачественного товара; в) товара Гиффена



а)



б)



Линия «доход – потребление»

