

Изучение состава почвенных водорослей

Выполнили ученицы 10 «Б» класса

Белькевич С.

Поцелуенко В.

**Цель исследовательской
работы:**



**Определение видового
состава зеленых водорослей
в почвах на территории
ШКОЛЫ.**

Задачи



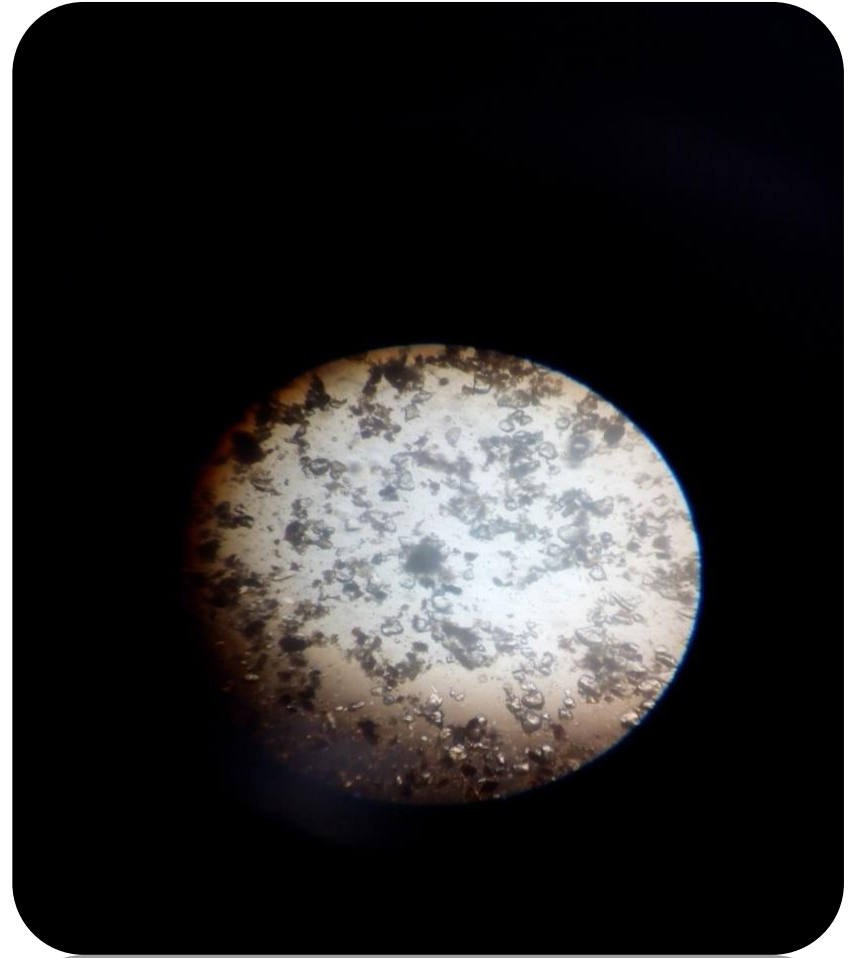
- 1. Определить видовой состав водорослей**
- 2. Провести анализ**
- 3. Ознакомиться с характеристикой почвенных водорослей**

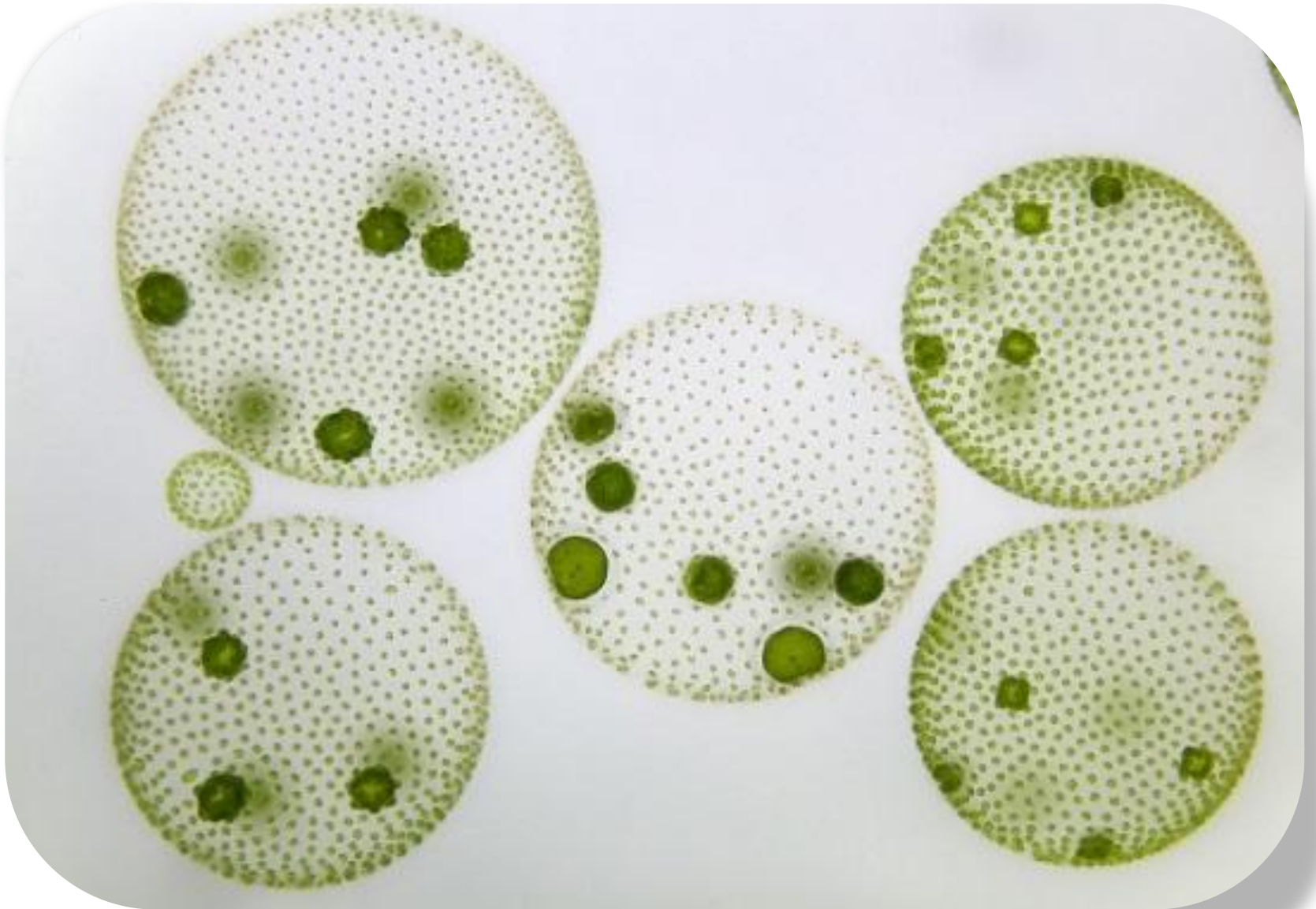
Характеристика почвенных водорослей и их классификация

13 000 - 20 000

ВИДОВ



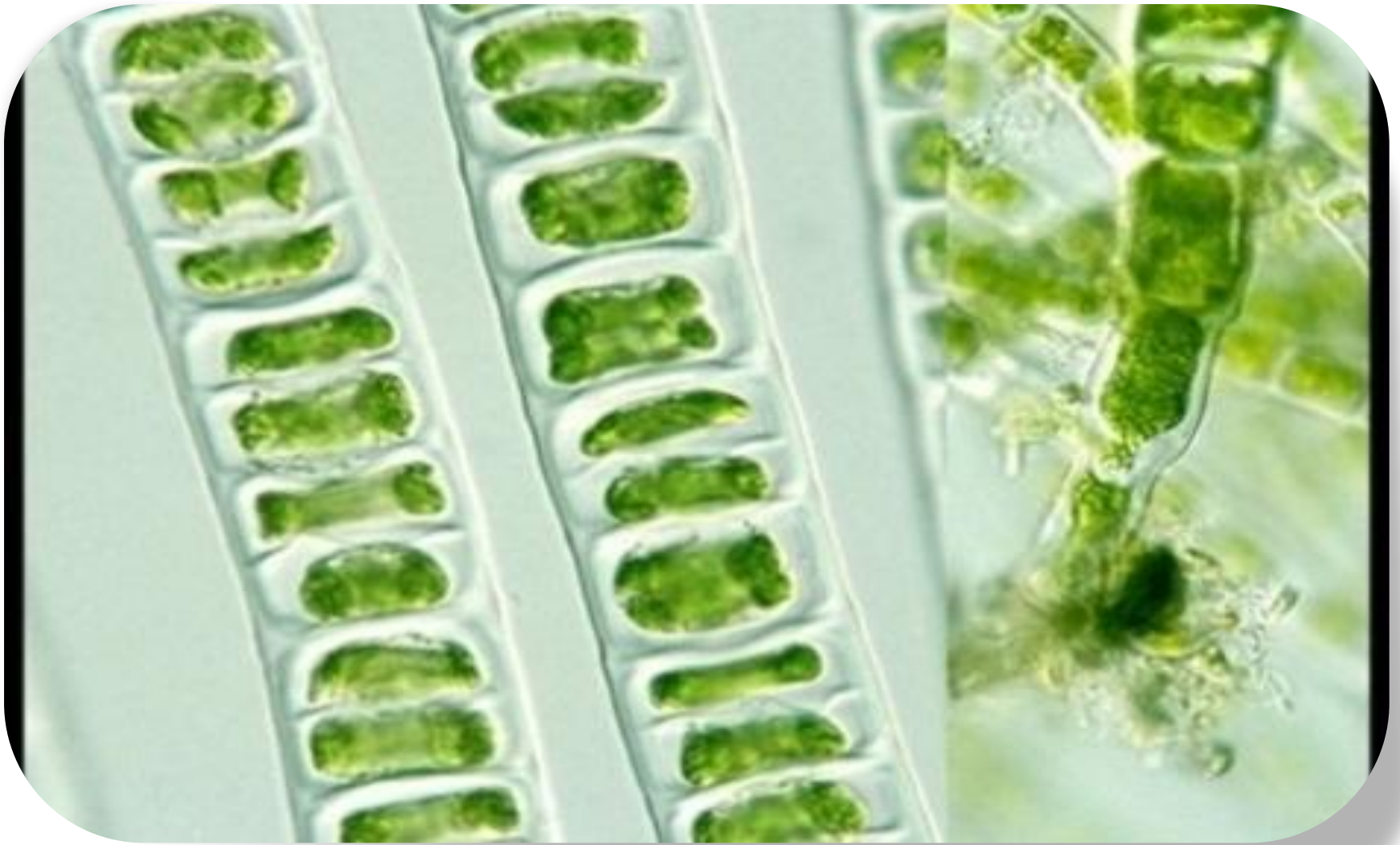




ВОЛЬВОКС

**-Обитают в стоячих прес-
ных водоёмах.**

**-При массовом размноже-
нии вызывают цветение
воды, окрашивая её в
зелёный цвет.**



Улотрикс

- Представители обитают в морских и пресных водах.**
- Образуют на подводных предметах тину зелёного цвета.**



Хламидомонада

- Встречаются в мелких водоемах и лужах.**
- Целлюлоза в клеточной стенке отсутствует.**



Хлорелла

-Водоросль распространена в водоемах, на сырой поч-ве, коре деревьев, входит в состав лишайников.

-Размножается хлорелла бесполом путем, образуя множество неподвижных спор.



Анабена

- Входит в состав планктона.

- Являются одними из четырёх родов цианобактерий, которые наносят ущерб дикой природе, а также сельскохозяйственным и домашним животным.



Плевроккок

- Обитает на северной стороне стволов деревьев, образуя характерный изумрудно-зеленый налет.**
- Входит в состав лишайников.**
- Собирать можно круглый год.**

Методика исследования



СБОР ПОЧВЕННЫХ ПРОБ

ОПРЕДЕЛЕНИЕ ВИДОВОГО СОСТАВА ПОЧВЕННЫХ ВОДОРОСЛЕЙ

Результаты исследования



ПРЕОБЛАДАЮТ:

- **ХЛОРЕЛЛА**
- **ХЛАМИДОМОНАДА**
- **АНАБЕНА**
- **ВОЛЬВОКС**
- **ПЛЕВРОКОКК**
- **УЛОТРИКС.**



Спасибо за
внимание!