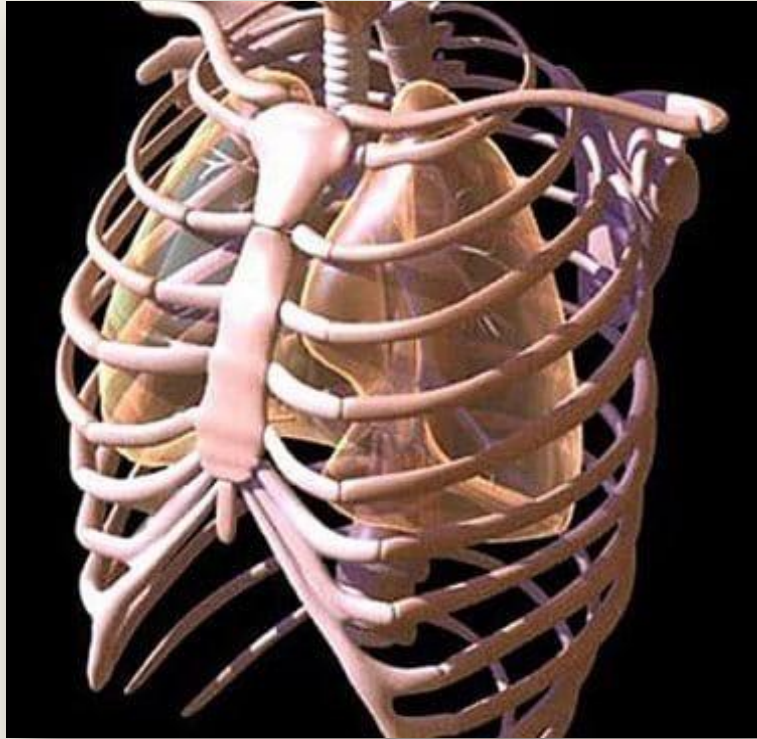


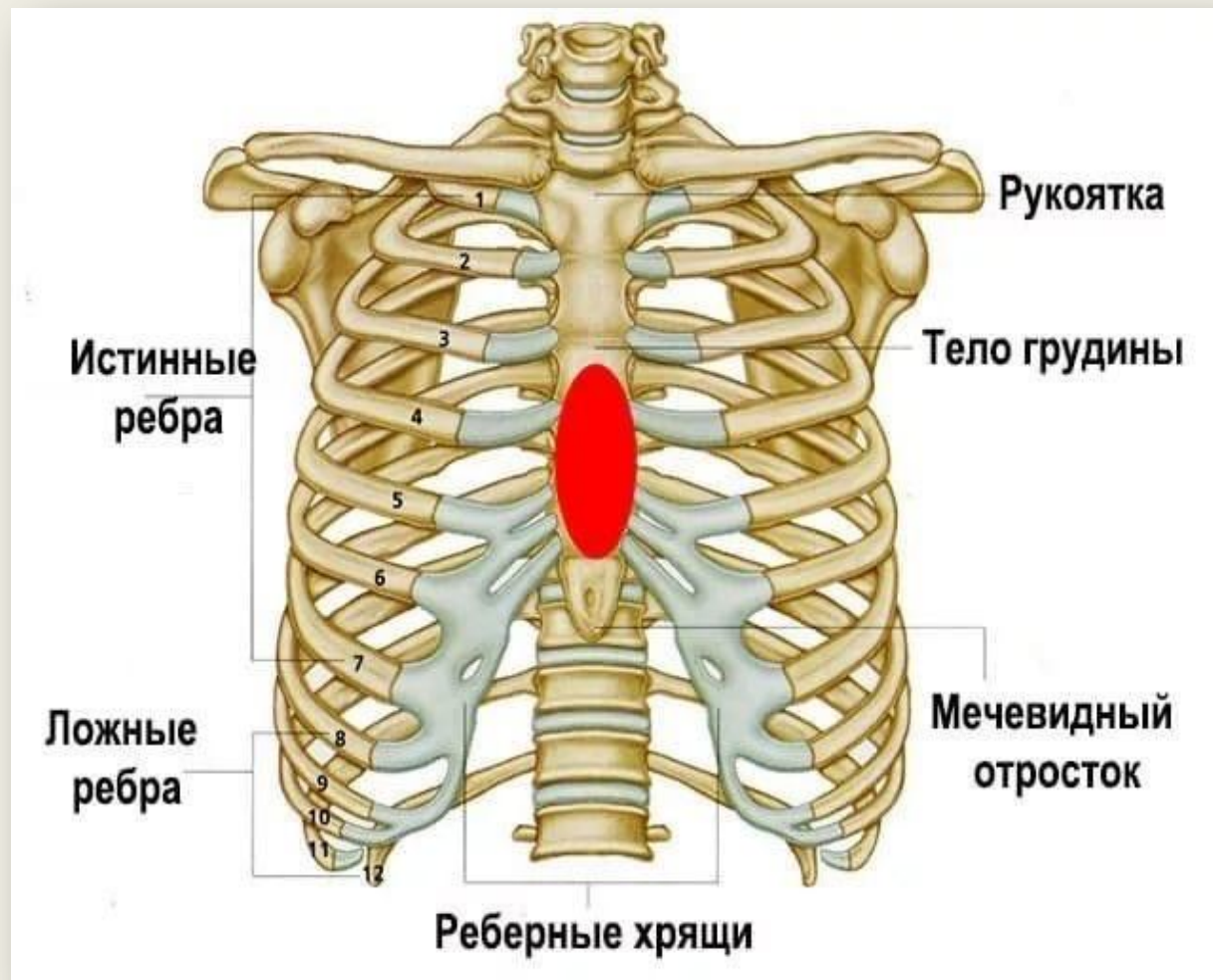
# АНАТОМИЯ РЕБЕР

Амурская ГМА  
Руководитель: Гребенюк В.В.  
Доклад делали:  
Колокольникова С.Н.  
Хазимуратова С.



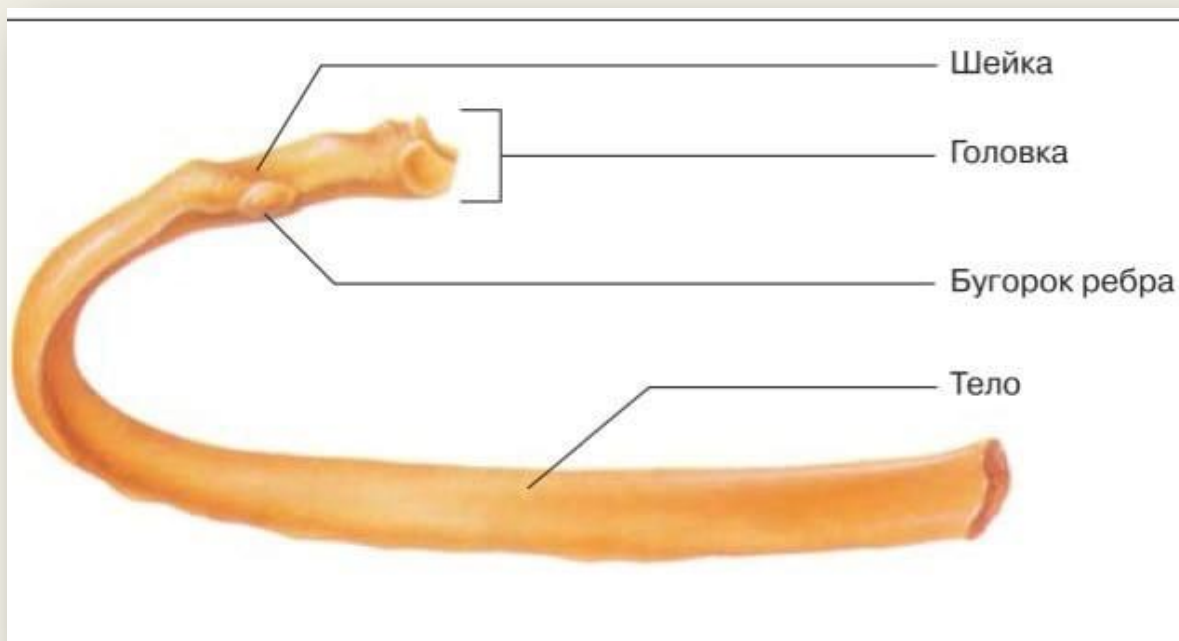
- **Ребра (costae) — длинные, тонкие и узкие кости, имеют форму изогнутых пластинок . Спереди костная часть ребра продолжается в хрящевую часть — реберный хрящ.**

# Группы ребер



- **Истинные ребра (*costae verae*) - 7 верхних пар**
- **ложные ребра (*costae spuriae*) – это 8-10 ребра**
- **колеблющиеся ребра (*costae fluctuantes*)- это 11 и 12 ребра**

# Строение



Ребра имеют следующее строение:

- **Головка ребра** (*caput costae*) — соединяется с соответствующей реберной ямкой на грудных позвонках.

*Особенность:* на головке II-X ребер располагается **гребень головки ребра** (*crista capitis costae*), так как каждое из этих ребер соединяется с двумя реберными полуямками.

- **Суставная поверхность головки ребра** (*facies articularis capitis costae*).
- **Шейка ребра** (*collum costae*)- продолжение головки ребра. Шейка ребра имеет **гребень** (*crista colli costae*).
- **Тело ребра** (*corpus costae*)- продолжение шейки.

*Особенность:* У I-X ребер на границе шейки и тела имеется **бугорок ребра** (*tuberculum costae*) с суставной поверхностью (*facies articularis tuberculi costae*) для сочленения с поперечным отростком соответствующего позвонка.



## Бугорок ребра.

- На 10 верхних рёбрах бугорок делится на 2 возвышения: медиально-нижнее несёт суставную поверхность бугорка ребра для сочленения с рёберной ямкой поперечного отростка соответствующего позвонка.
- К более верхнему прикрепляются связки.
- XI, XII рёбра – бугорок слабо выражен или отсутствует.

- **Тело ребра** слегка скручено вокруг продольной оси и недалеко от бугорка резко изогнуто вперёд- **угол ребра**

- На 1 и 2 рёбрах угол ребра

- **Соединяет с бугорком.** ребра утолщается, на конце имеется небольшая ямка для соединения с рёберным хрящом.

Вдоль нижнего края  
проходит  
бороздка ребра (для  
межрёберных сосудов и  
нерва).

