

Путь Мольера к созданию ВЫСОКОЙ КОМЕДИИ

Бурлова А.А. Рла-19-1



Жан Батист (Поклен) Мольер (1622-1673)

- Окончил Клермонский колледж
- Получил диплом юриста в Орлеане
- Мольер вступил в труппу бродячих комедиантов
- В 1653 в Лионе он ставит одну из 1 своих пьес «Сумасброд».
- В Париже труппа Мольера дебютировала 24 октября 1658 года в Луврском дворце в присутствии Людовика XIV.
- За 14 лет своей творческой жизни в Париже М. создал более 30 пьес





LE
TARTUFFE
OV
L'IMPOSTEUR.
COMEDIE.
PAR I. B. P. DE MOLIERE.



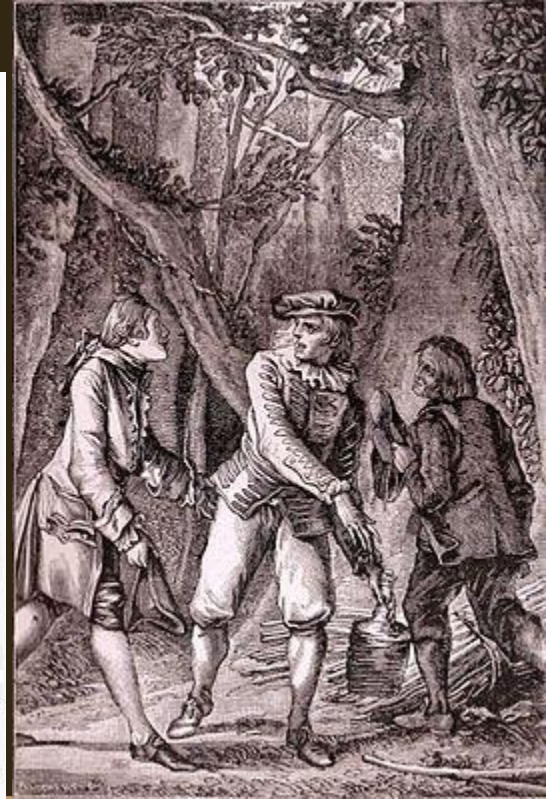
Le FESTIN de PIERRE.

LE
MISANTROPE
COMEDIE.
Par I. B. P. DE MOLIERE.

A PARIS.
Chez JEAN RIBOU, au Palais, vis à vis la Porte
de l'Eglise de la Sainte Chapelle,
à l'Image Saint Louis.

M. DC. LXVII.
AVEC PRIVILEGE DU ROY.

Le Misanthrope



*«Мольер является апостолом «здравого
смысла», то есть тех общепринятых
воззрений публики, которую он имел
перед глазами и которой он хотел
угодить»
Э. Фаге*

Работы в современном литературоведенье:

- Романтизации классицистского конфликта (А. Карельский)
- Оценки театра Мольера в концепции М. Булгакова (А. Грубин).
- И др.



Комедия, как жанр у Мольера

- «высокая» комедия,
- комедия-«школа» (термин Н. Ерофеевой)
- комедия-балет и другие



Г. Бояджиев в книге «Мольер»:

«Исторические пути формирования жанра высокой комедии» указывал, что нормы нового жанра вырисовывались по мере того, как комедия сближалась с реальностью и в результате этого приобретала проблематику, определяемую общественной проблематикой, объективно существующей в самой действительности. Основанная на опыте античных мастеров, комедии дель арте и фарсе, классицистская комедия, по замечанию ученого, получила высшее развитие у Мольера»



- «Не будем принимать к себе то, что присуще всем, и извлечем по возможности больше пользы из урока, не подавая виду, что речь идет о нас»



- Комедия Мольера была тесно связана с жизнью
- Часто на сцене звучат серьезные социальные конфликты
- Решают проблемы люди простого происхождения – слуги

- «Заметим, что высокая комедия не основана единственно на смехе, но на развитии характеров, и что нередко близко подходит к трагедии»

А.С.Пушкин



Особенности мольеровской комедии

- Мольер против напыщенности и неестественности классицистского театра.
- Персонажи заговорили обычным языком
- Носителями здравого смысла, как правило, были молодые персонажи
- НО оставался в рамках этой художественной системы



«Лица, созданные Шекспиром, не суть, как у Мольера, типы такой-то страсти, такого-то порока; но существа живые, исполненные многих страстей, многих пороков; обстоятельства развивают перед зрителем их разнообразные и многосторонние характеры. У Мольера скупой скуп – и только, у Шекспира Шайлок скуп, сметлив, мстителен, чадолюбив, остроумен. У Мольера лицемер волочитя за женою своего благодетеля, лицемера, принимает имение под сохранение, лицемера; спрашивает стакан воды, лицемера»

А. С. Пушкин



«Тартюф»



Спасибо за
внимание!

