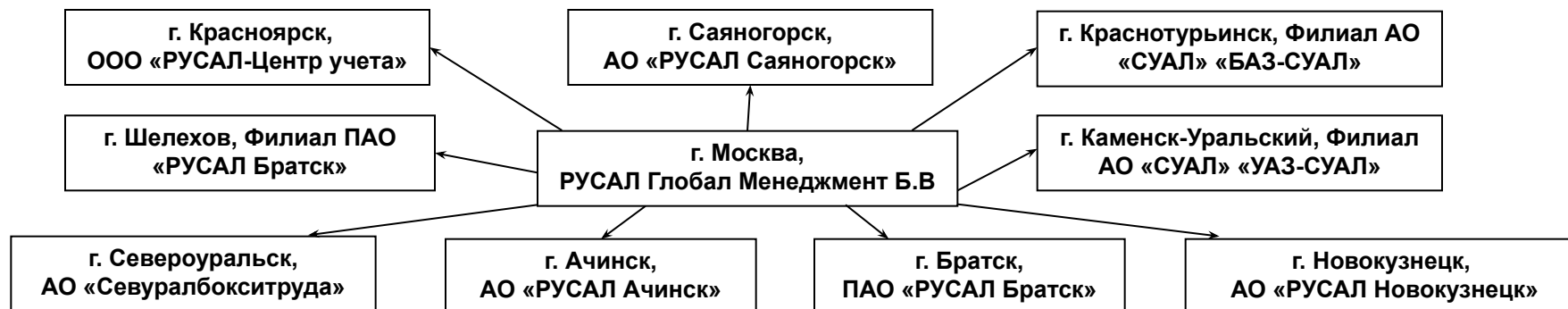


## Вексельные центры по работе с собственными векселями предприятий РУСАЛа



Поставщик имеет возможность получить/погасить/досрочно учесть вексель предприятия РУСАЛа в любом из 10 (десяти) действующих вексельных центров по своему выбору. Выпуск векселей РУСАЛа производится в г. Москве.

## Основные характеристики собственных векселей предприятий РУСАЛа:

- Векселедатель: предприятие РУСАЛа, являющееся стороной по действующему договору поставки/услуг
- Место составления векселя: г. Москва
- Номинал векселя выражен в рублях РФ, либо в другой валюте с «валютной оговоркой» (оплата в рублях ЦБ РФ на дату платежа)
- Минимальный номинал векселя – **250 000 рублей**.
- Срок погашения векселя: дополнительные 60-90 дней к существующей отсрочке по договору поставки:
  - по предъявлении, но не ранее чем через 60 дней
  - по предъявлении, но не ранее чем через 90 дней
- Простой процентный вексель  
Процентная ставка по векселю зависит от срочности векселя:
  - по предъявлении, но не ранее чем через 60 дней – ставка **8,25 % годовых** \*
  - по предъявлении, но не ранее чем через 90 дней – ставка **8,75 % годовых** \*Для векселя, номинал которого превышает **5 млн. руб.** и срок платежа не ранее чем через 90 дней - ставка **9,25 % годовых**. \*
- Место передачи векселя в счет взаиморасчетов: Вексельный центр РУСАЛа