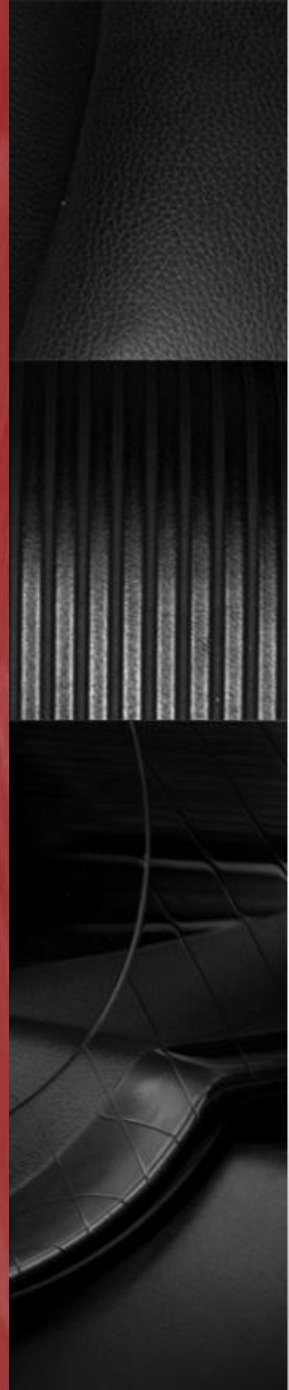


9a

Солнце и звезды

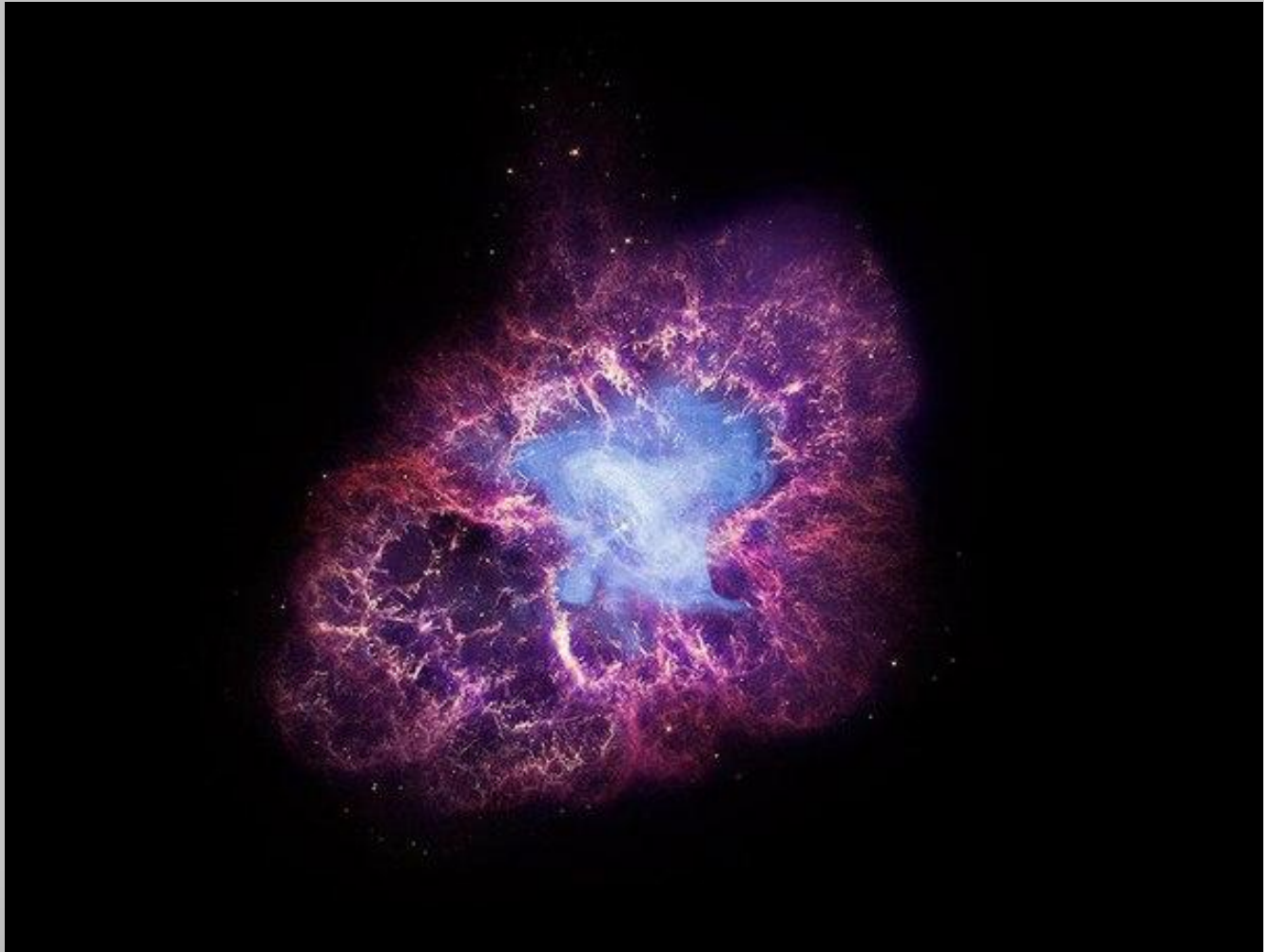




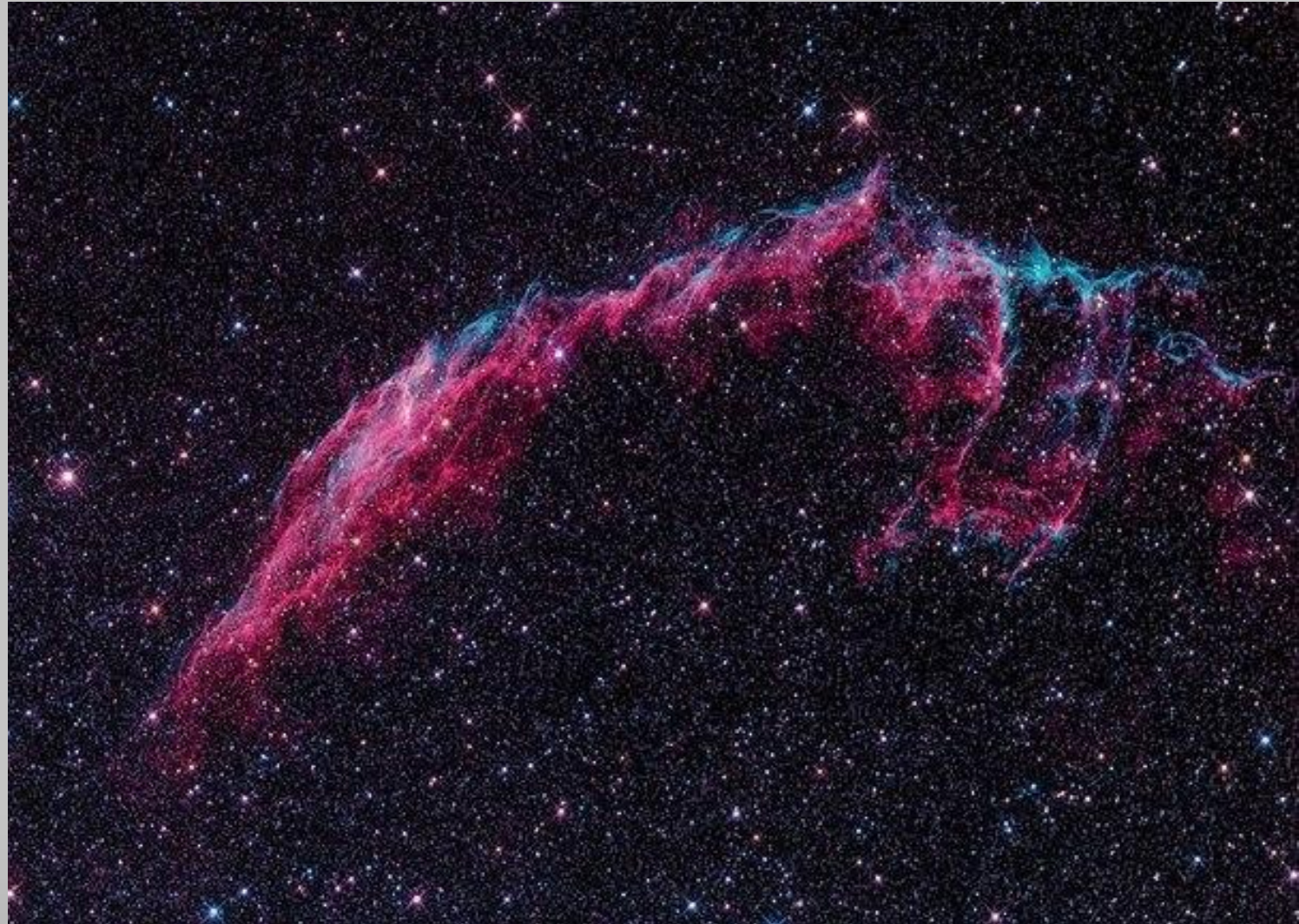


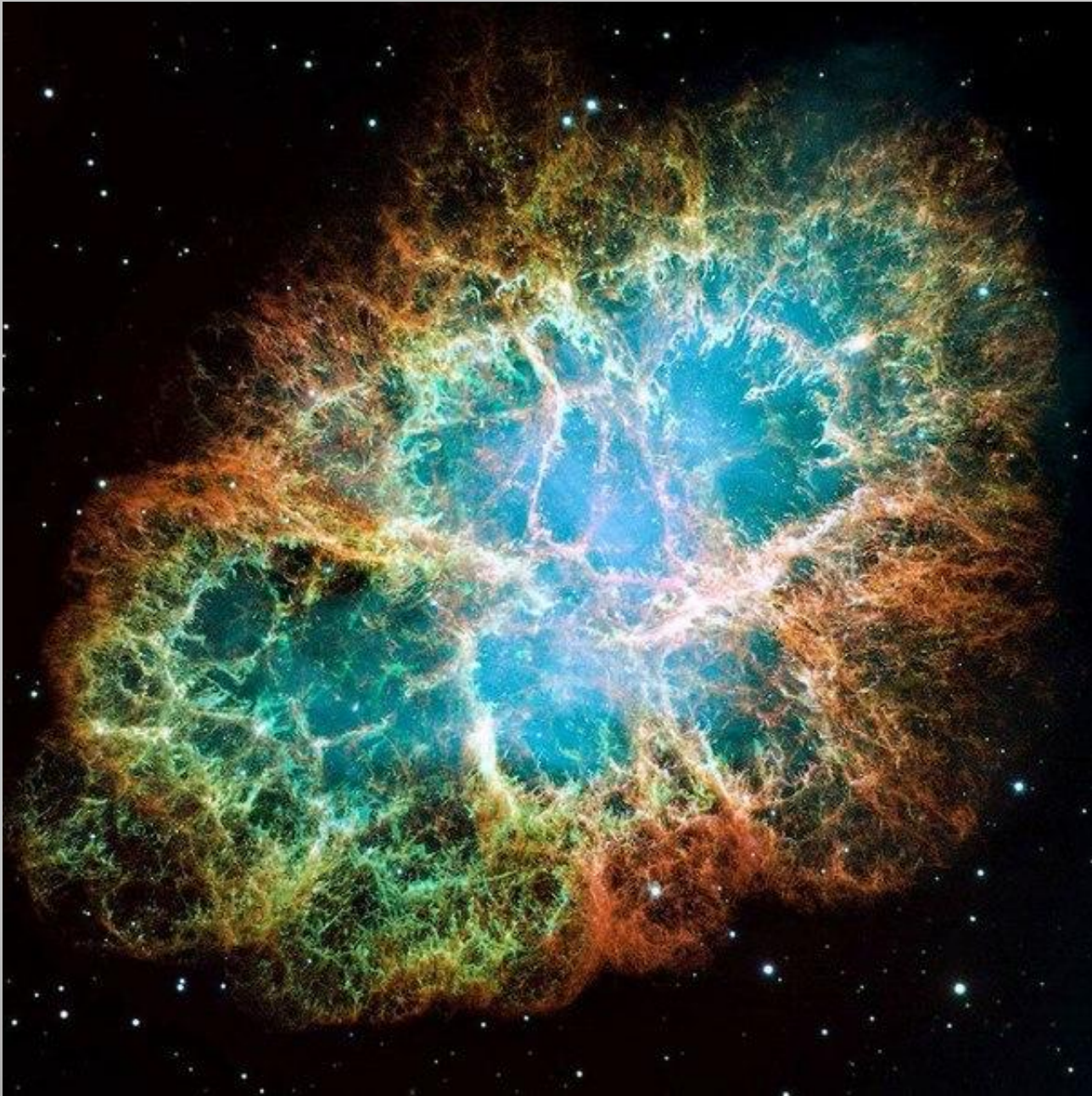












Спектральные классы звезд



Класс O



Класс B



Класс A



Класс F



Класс G

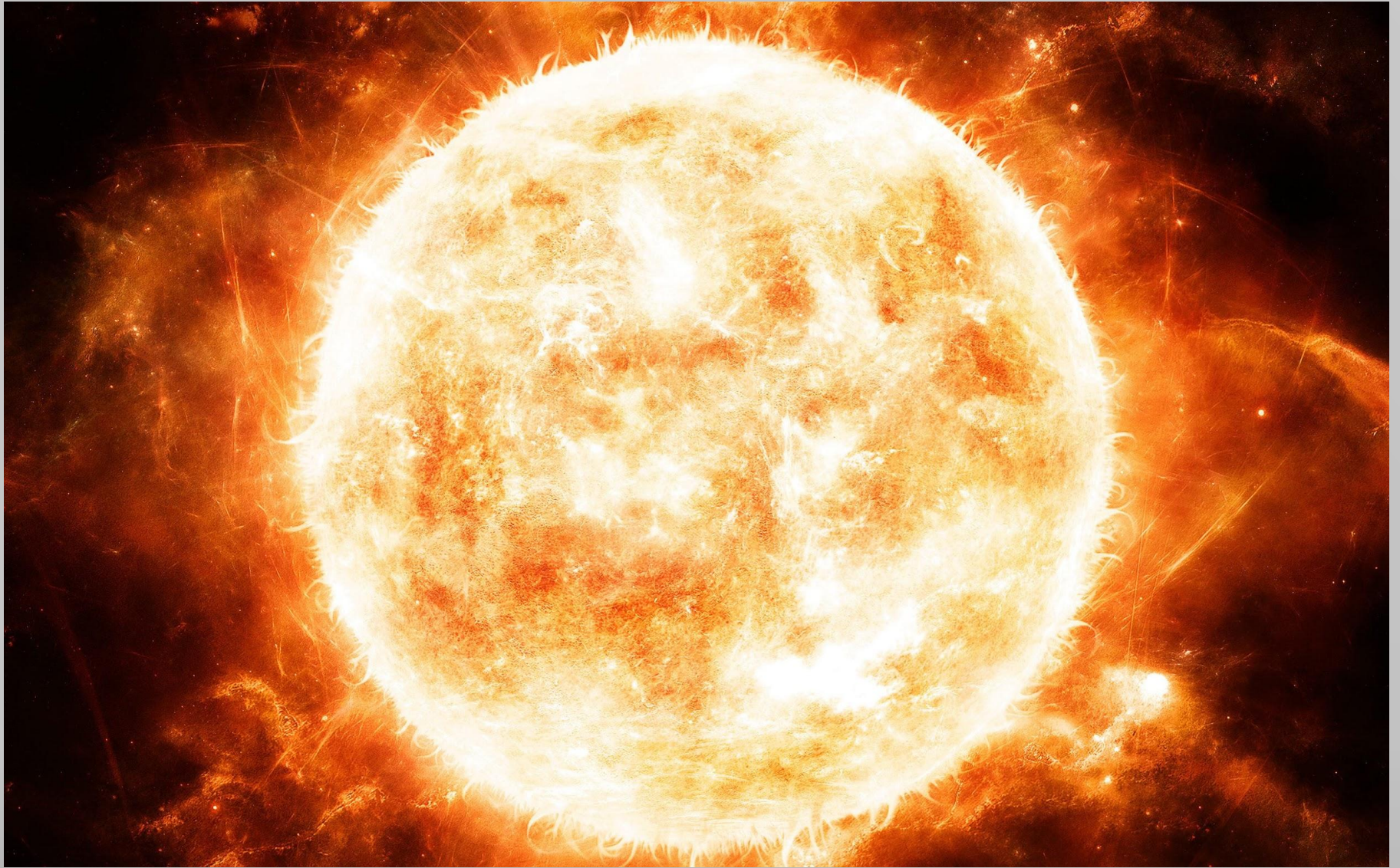


Класс K



Класс M

O	30 000—60 000	голубой	голубой	Слабые линии нейтрального водорода, гелия, ионизованного гелия, многократно ионизованных Si, C, N.
B	10 000—30 000	бело-голубой	бело-голубой и белый	Линии поглощения гелия и водорода. Слабые линии H и K Ca II.
A	7500—10 000	белый	белый	Сильная бальмеровская серия, линии H и K Ca II усиливаются к классу F. Также ближе к классу F начинают появляться линии металлов
F	6000—7500	жёлто-белый	белый	Сильны Линии H и K Ca II, линии металлов. Линии водорода начинают ослабевать. Появляется линия Ca I. Появляется и усиливается полоса G, образованная линиями Fe, Ca и Ti.
G	5000—6000	жёлтый	жёлтый	Линии H и K Ca II интенсивны. Линия Ca I и многочисленные линии металлов. Линии водорода продолжают слабесть, Появляются полосы молекул CN и C _N .
K	3500—5000	оранжевый	желтовато-оранжевый	Линии металлов и полоса G интенсивны. Линии водорода почти не заметно. Появляется полосы поглощения TiO.
M	2000—3500	красный	оранжево-красный	Интенсивны полосы TiO и других молекул. Полоса G слабеет. Все ещё заметны линии металлов.

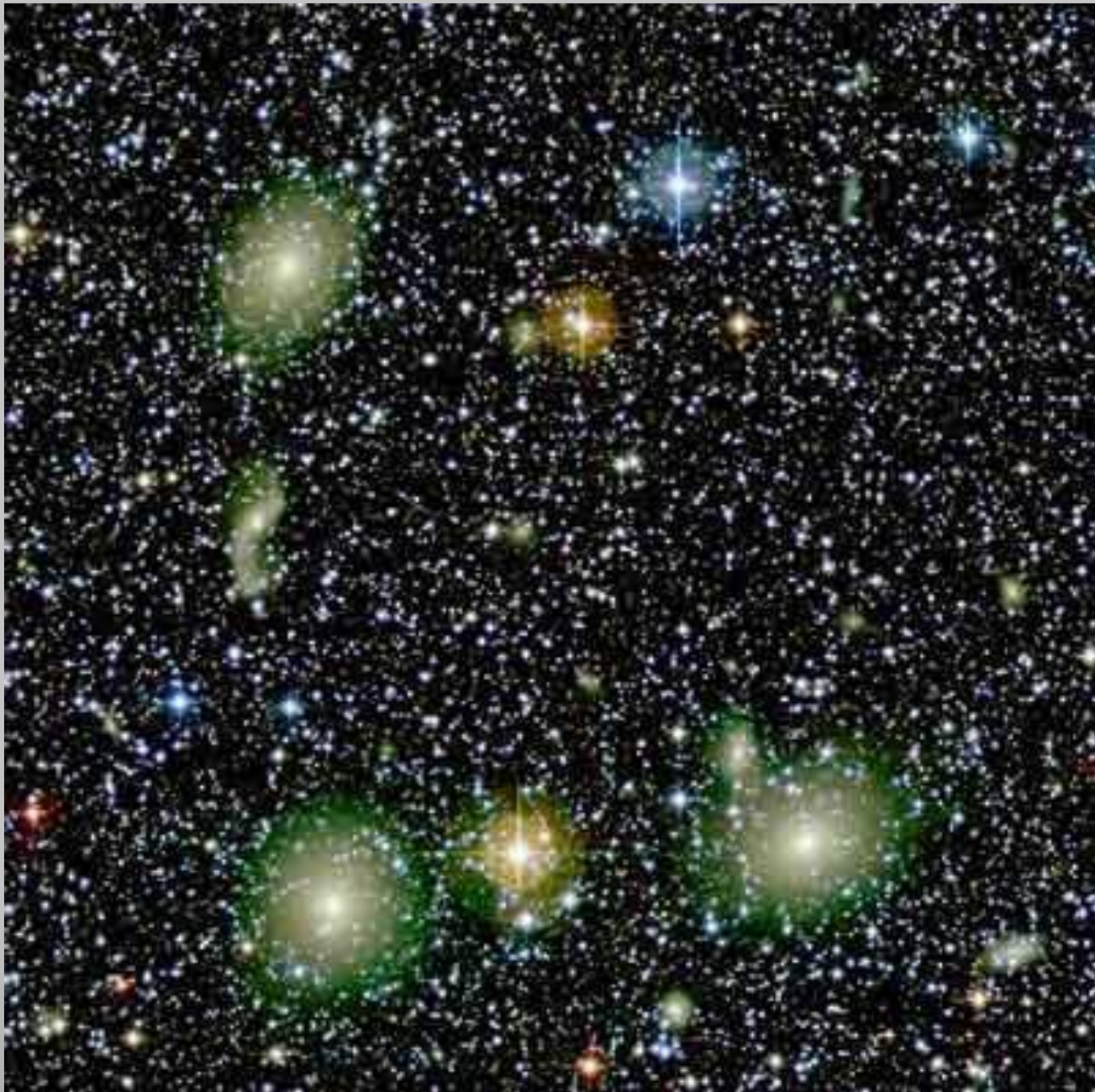














«Так умирают звезды»

