

Подготовили студенты группы
Д/б-20-1-о
Мачула Ирина,
Олейник Полина,
Мурадасилова Диана

Структура городской среды

городской ландшафт, социально-функциональные зоны

Городская среда обитания (проживания)

— совокупность конкретных
основополагающих условий, созданных
человеком и природой в границах
населенного пункта, которые оказывают
влияние на уровень и качество
жизнедеятельности человека.



Строение городской среды



Факторы городской среды обитания

антропогенный

сформированы человеком

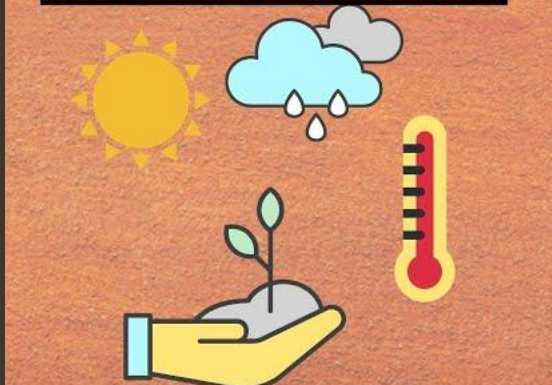
АНТРОПОГЕННЫЕ



абиотический

неживой природой

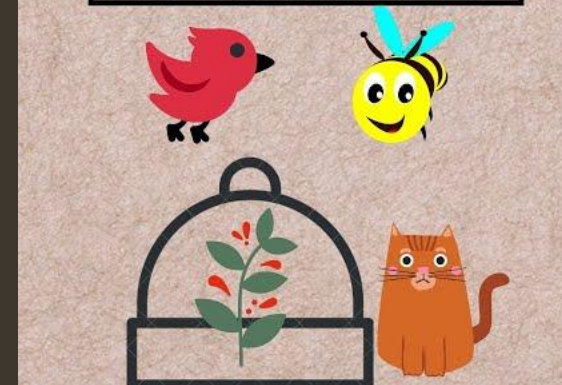
АБИОТИЧЕСКИЕ

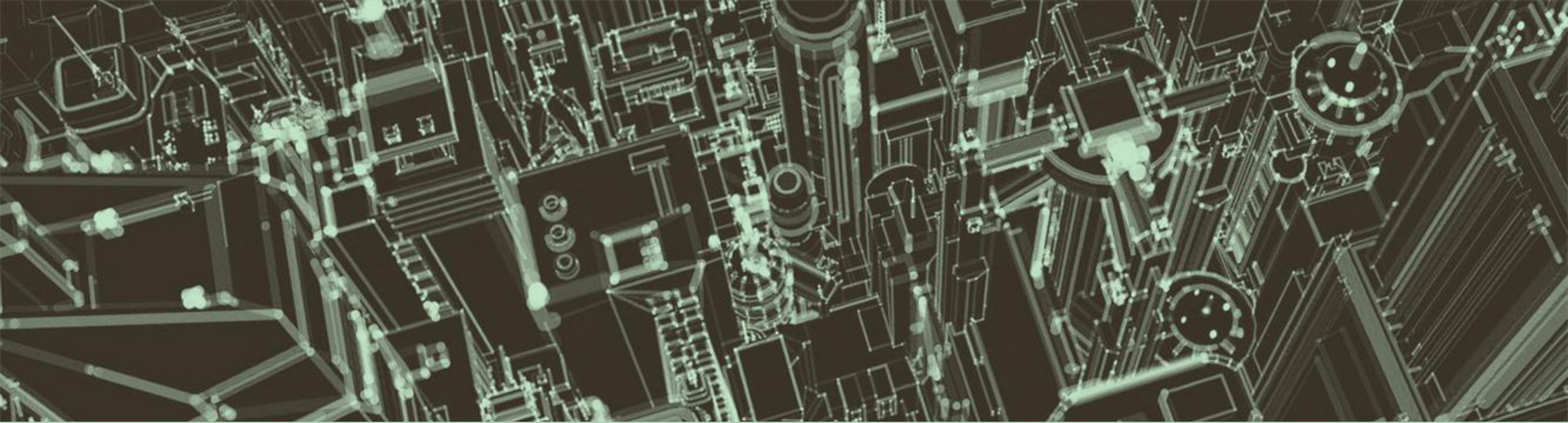


биотический

живой природой

БИОТИЧЕСКИЕ





Городской ландшафт



Ландшафты города группируют следующим образом:

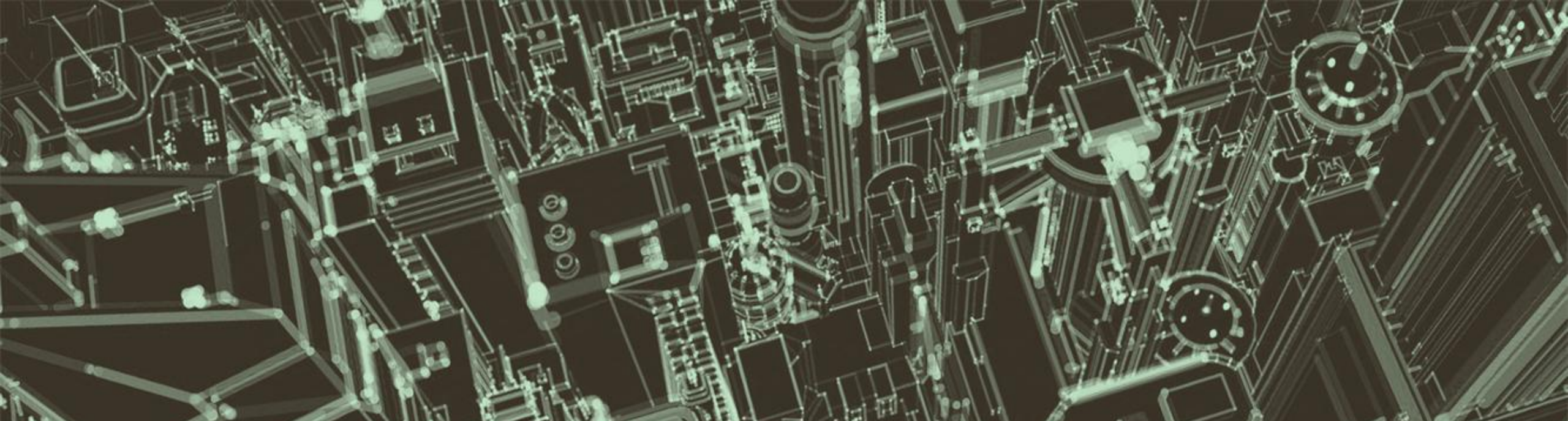
- типично городские ландшафты (обычно это центральные районы крупных городов);
- городские ландшафты с включением элементов природы;
- природные ландшафты с включением искусственно созданных элементов;
- природные ландшафты.



В зависимости от экологической и функциональной структуры города выделяют восемь видов ландшафтов:

- 1) культурные
- 2) индустриальные
- 3) коммуникационные ленточные
- 4) лесохозяйственные
- 5) агрокультурные
- 6) гидроморфные
- 5) девастированные
- 8) рекреационные





Социально-функциональные зоны



Социально-функциональные зоны

— отдельные районы территории,
приобретающие устойчивый
социально-функциональный
характер в плане
доминирования того или иного
вида деятельности и
нормативности поведения.

Карта градостроительного зонирования. М 1:5000

УСЛОВНЫЕ ОБОЗНАЧЕНИЯ:

ГРАДОСТРОИТЕЛЬНЫЕ ЗОНЫ

ЖИЛЫЕ

Ж - 1

ОБЩЕСТВЕННО - ДЕЛОВЫЕ

ОД - 1

РЕКРЕАЦИОННЫЕ

Р - 1

ТРАНСПОРТНЫЕ

Т - 1

СПЕЦИАЛЬНОГО НАЗНАЧЕНИЯ

СП - 2

ПРОИЗВОДСТВЕННЫЕ

П - 1

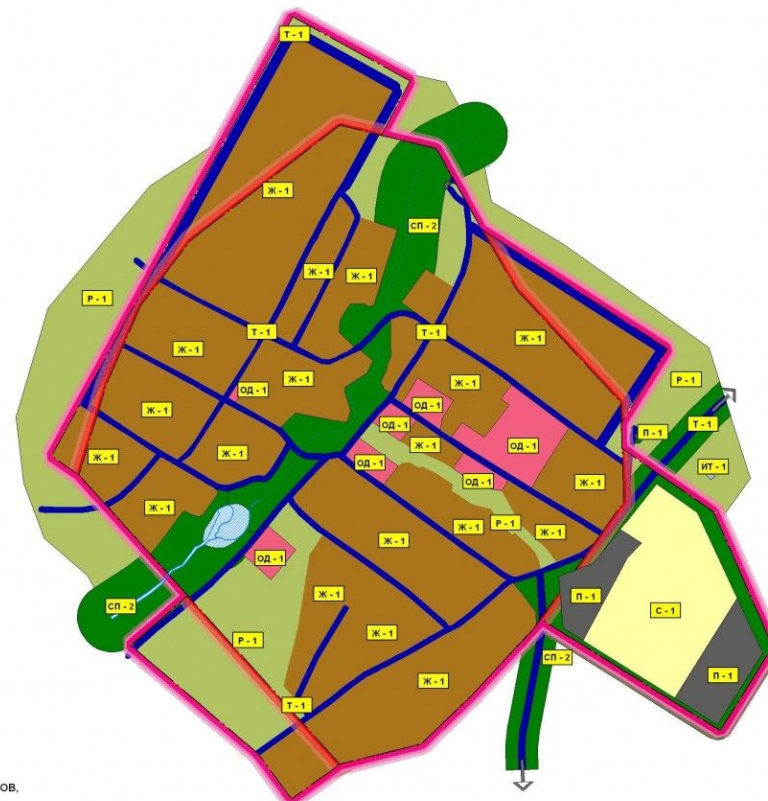
СЕЛЬСКОХОЗЯЙСТВЕННЫЕ

С - 1

**ЗОНА ИНЖЕНЕРНО-ТЕХНИЧЕСКИХ ОБЪЕКТОВ,
СООРУЖЕНИЙ И КОММУНИКАЦИИ**

ИТ - 1

ИТ - 1 ИНДЕКС ЗОНЫ



						002-ПЗЗ			
						Правила землепользования и застройки села Арбашево			
						сельского поселения Арбашевского сельсовета муниципального района			
						Алтайский район Республики Алтай			
Имя	Кол.уч.	Лист	Подпись	Дата	с. Арбашево		Статус	Лист	Листов
Разработчик	Разм.				с. Арбашево		ПЗЗ	2	
ГАП	Шамлетов				Карта градостроительного зонирования М 1:5000		ООО "КОМПЛЕКСПРОЕКТ" г.Уфа		
Н.контроль	Валулина								

Функциональные зоны города

Селитебная

- жилые микрорайоны и кварталы
- участки учреждений и предприятий обслуживания внемикрорайонного значения
- зеленые насаждения общего пользования внемикрорайонного значения
- улицы, дороги, проезды, площади внемикрорайонного значения

Производственная

- промышленные зоны
- научные и научно-производственные зоны
- коммунально-складские территории

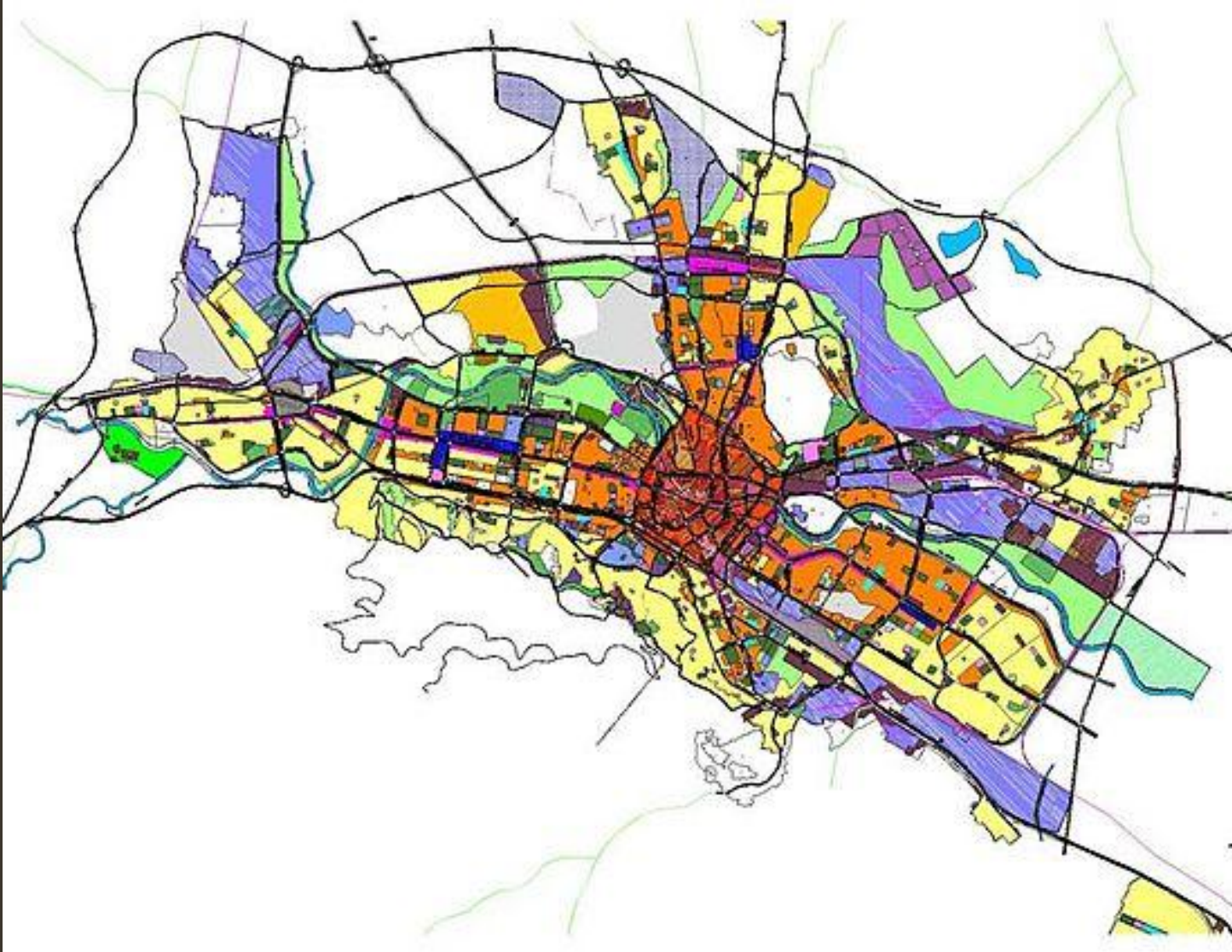
Ландшафтно-рекреационная

- городские леса
- лесопарки
- лесоохранительные зоны
- водоемы

Прочие

- земли сельскохозяйственного использования
- объекты инженерной инфраструктуры
- территории внешнего транспорта
- полигоны
- кладбища

Социальные зоны



Социальное зонирование

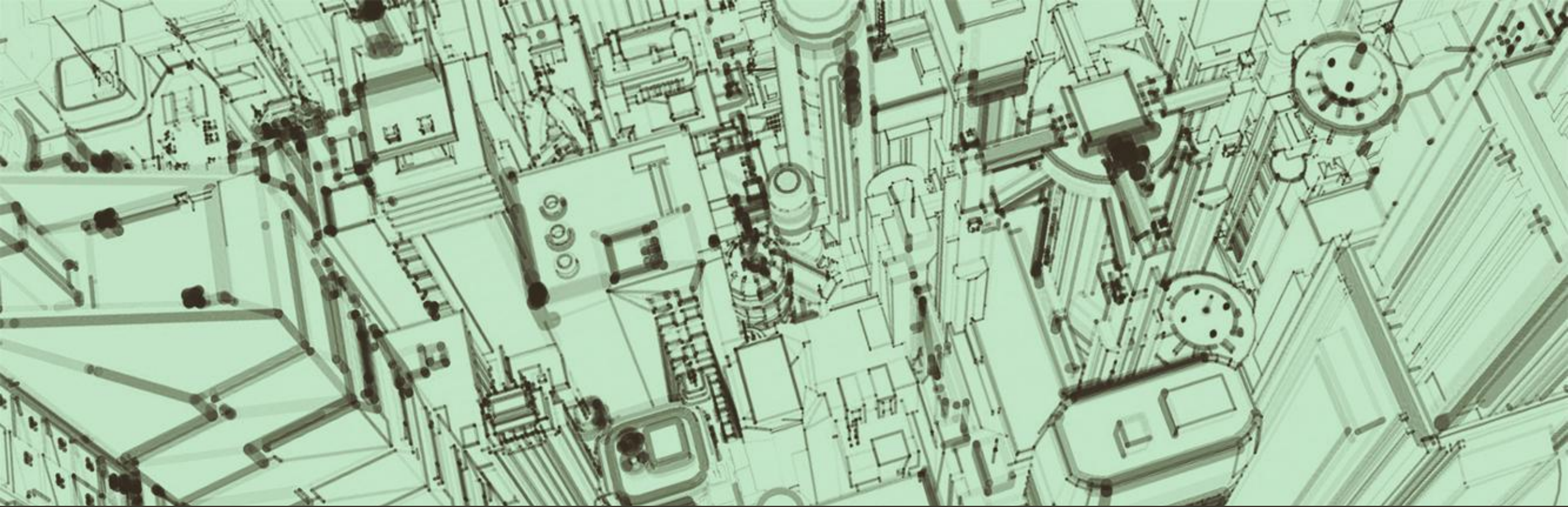
Город представляет собой отдельную социально-экономическую систему, и для его устойчивого развития необходимо решить множество сложных задач, таких как:

- *увеличение доходов*
- *снижение уровня безработицы*
- *комфортность городской среды,*
- *доступность образования и здравоохранения,*
- *оздоровление окружающей среды,*
- *равенство возможностей,*
- *обогащение культурной жизни и других.*



Ссылки на источники:

1. Городская среда обитания//Википедия//https://ru.wikipedia.org/wiki/%D0%93%D0%BE%D1%80%D0%BE%D0%B4%D1%81%D0%BA%D0%B0%D1%8F_%D1%81%D1%80%D0%B5%D0%B4%D0%B0_%D0%BE%D0%B1%D0%B8%D1%82%D0%B0%D0%BD%D0%B8%D1%8F [проверено 20.11.20]
2. Социология города//Единое окно доступа к информационным ресурсам//http://window.edu.ru/catalog/pdf2txt/282/22282/5509?p_page=2 [проверено 20.11.20]
3. Ландшафт города и функциональное зонирование поверхностной территории города//ВикиЧтение//<https://bio.wikireading.ru/29135> [проверено 20.11.20]



Спасибо за внимание!

