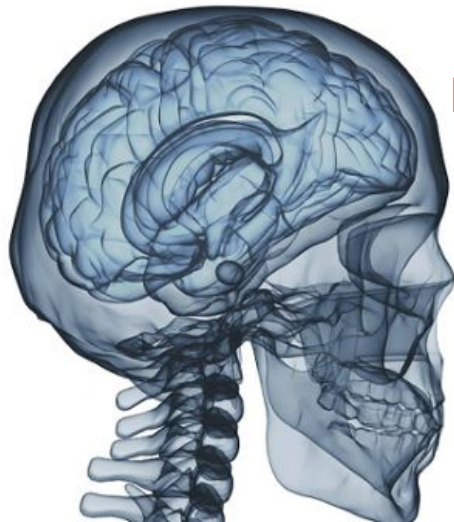


ОСОБЕННОСТИ НЕЙРОТРАВМЫ. НЕЙРОТРАВМЫ ПРИ ЧРЕЗВЫЧАЙНЫХ СИТУАЦИЯХ РАЗЛИЧНОГО ГЕНЕЗИСА



**Выполнила: Ковалева Екатерина Максимовна
Студентка 1-го курса лечебного факультета
Группа 1.1.216**

ОГЛАВЛЕНИЕ



- Что такое нейротравма?
- Классификация нейротравм
- Немного статистики
- Особенности нейротравм при различных ЧС:
 - При природных ЧС на примере землетрясений
 - При техногенных ЧС на примере взрывов, ДТП
 - При военных действиях

- **НЕЙРОТРАВМА** — это травма, где ведущим повреждением является травма головного и(или) спинного мозга, а также механическое повреждение черепа и внутричерепных структур, в результате которого возникают структурно-функциональные изменения, приводящие к развитию тех или иных клинических про:



- Вопросы же классификации черепно-мозговой травмы весьма многогранны. Полный учет всех аспектов не всегда востребован, громоздок и мало приемлем для практического применения. Представляется целесообразным учитывать только факторы, подлежащие обязательному отражению в клиническом диагнозе, поскольку именно они определяют течение, лечебную тактику и исход патологического процесса. По типу различают изолированную, сочетанную и комбинированную нейротравму.

КЛАССИФИКАЦИЯ:

ИЗОЛИРОВАННАЯ НЕЙРОТРАВМА

- отсутствуют какие-либо внечерепные повреждения

СОЧЕТАННАЯ НЕЙРОТРАВМА

- механическая энергия одновременно вызывает внечерепные повреждения

КОМБИНИРОВАННАЯ НЕЙРОТРАВМА

- одновременно воздействуют различные виды энергии — механическая и термическая или лучевая, или химическая

Нейротравма

ЧМТ

**Повреждения
спинного мозга**

Ударно-противоударная / Ускорения-замедления / Сочетанная

Очаговые / Диффузные / Сочетанная

Первичные / Вторичные

**Изолированная / Сочетанная /
Комбинированная**

Сочетанная травма

Кранио
Лицевая

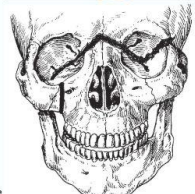
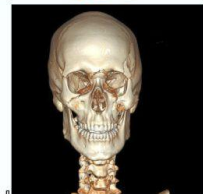
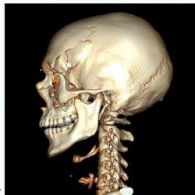
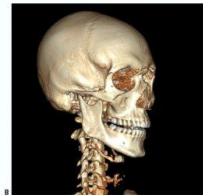
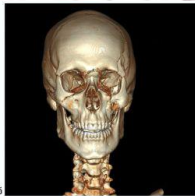
Кранио
вертебральная

Кранио
торакальная

Кранио
абдоминальная

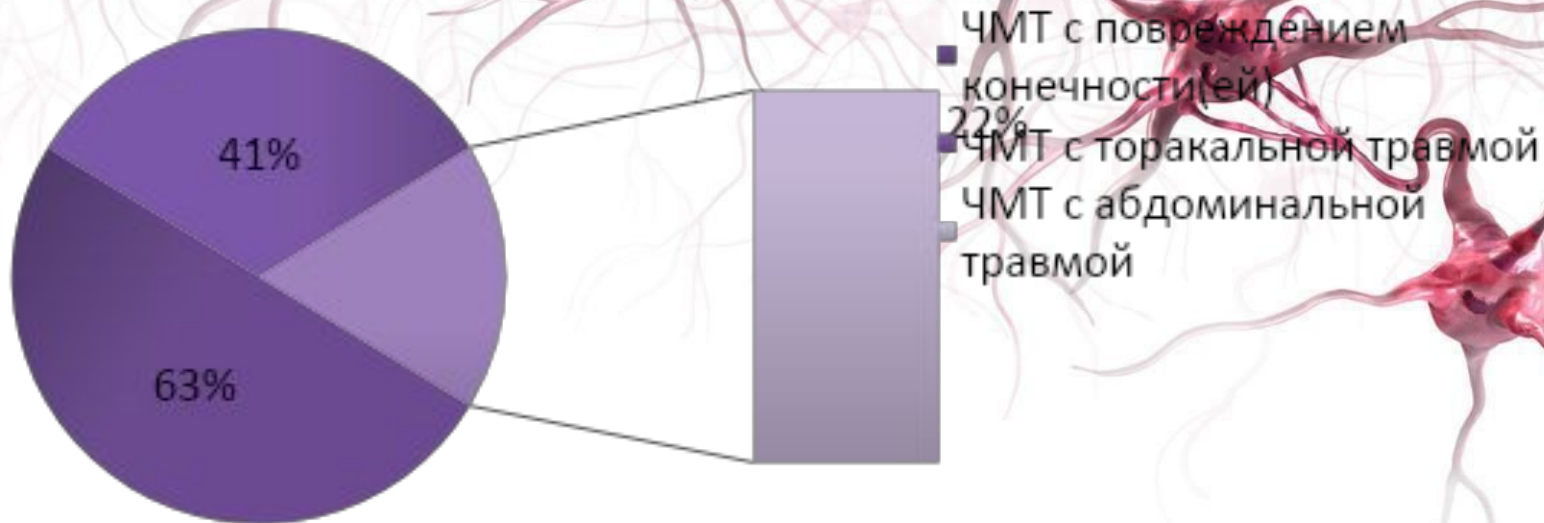
Кранио
скелетная

Кранио
множественная



СОЧЕТАННАЯ ЧМТ. СТАТИСТИКА

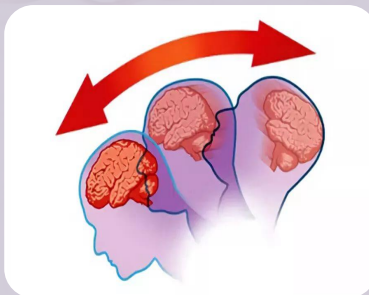
СОЧЕТАННАЯ ЧМТ РАЗЛИЧНОЙ СТЕПЕНИ ТЯЖЕСТИ



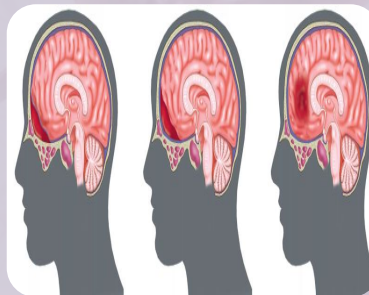
НЕЙРОТРАВМЫ ПРИ ЧС



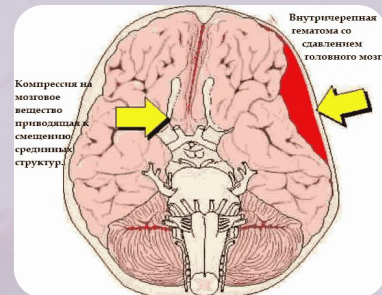
ЗЕМЛЕТРЯСЕНИЯ



Сотрясение
ГОЛОВНОГО
МОЗГА



Ушиб
ГОЛОВНОГО
МОЗГА



Сдавление
ГОЛОВНОГО
МОЗГА

ВЗРЫВЫ

Мозг
Оно
Лово
Лшд

Сочетание
повреждение
мозга с
наружным или
внутренним
кровотечением

Нейро
травма

Гиперемия
мозговых
сосудов



ДТП

Какие повреждения наиболее вероятны при разных видах ДТП

Первую помощь следует оказывать, только зная характер травмы. По типу аварии и внешним признакам пострадавшего можно определить и вид повреждения:

- Если было лобовое столкновение, чаще страдают голова, шейный отдел позвоночника, гортань. Можно также ожидать повреждения органов дыхания и ребер, травм селезенки, печени, диафрагмы. Если разбита приборная панель, вероятны также ушибы и переломы бедер, костей таза, коленей.
- При боковом столкновении скорее возникнут травмы головы в соответствующей стороне, шейного отдела позвоночника. Вероятны переломы плечевой кости и ключицы. В целом травмы схожи с тем, что бывает при лобовом столкновении, но приходится они на одну из сторон тела.
- При наезде сзади скорее травмируются позвоночник и голова. Возможны также переломы рук и ног, ребер. Нельзя исключать повреждения органов брюшной полости и малого таза.



ЧМТ В ЗОНАХ ВОЕННЫХ ДЕЙСТВИЙ



**ранения движущимся
(летающим) предметом**



**сильный удар о
неподвижный предмет (при
падении)**

**резкий динамический
сдвиг ГОЛОВЫ**

СПАСИБО ЗА ВНИМАНИЕ!

