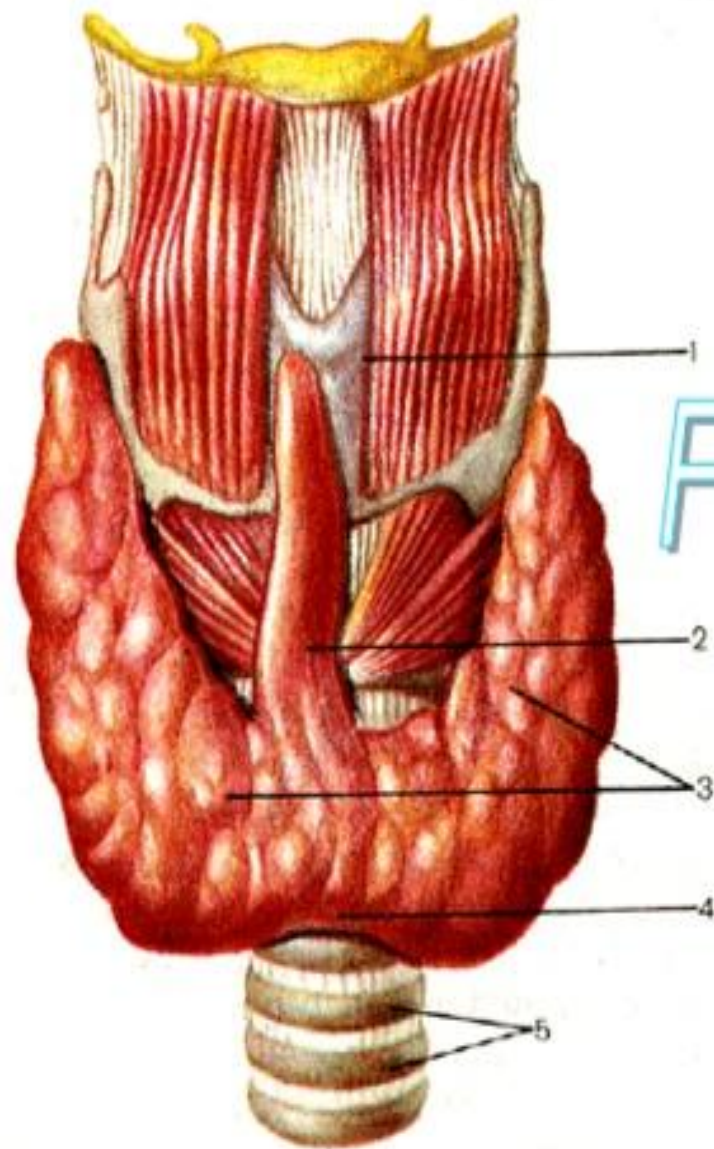


Бранхиогенная группа желез

ЩИТОВИДНАЯ

Рис. 21. Щитовидная железа, gl. thyroidea; вид спереди.

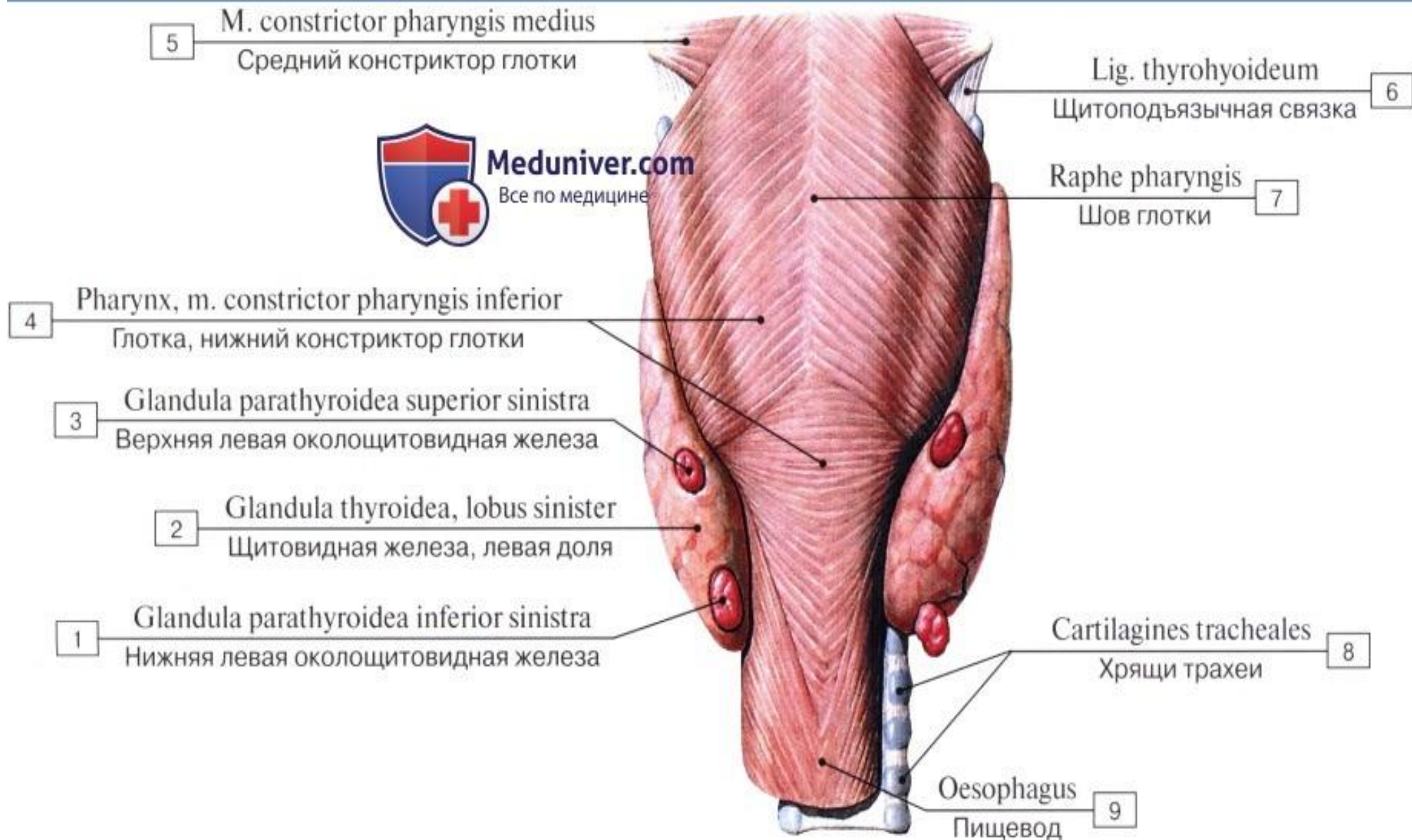


- 1 – cartilago thyroidea;
- 2 – lobus pyramidalis;
- 3 – lobus dexter et lobus sinister;
- 4 – isthmus glandulae thyroideae;
- 5 – trachea.

FireAiD - все по
медицине.

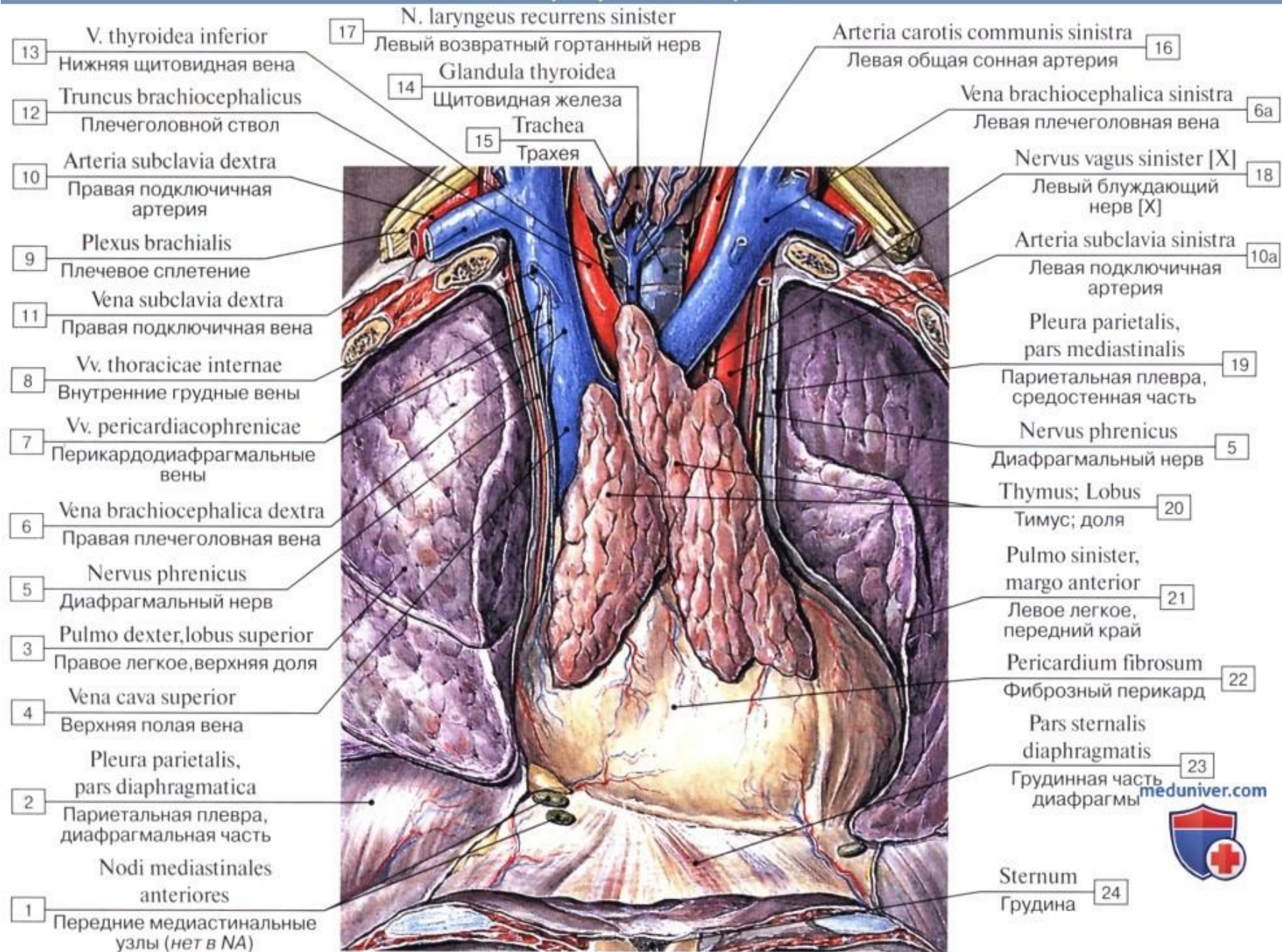
Паращитовидные железы

Паращитовидные железы, вид сзади



Вилочковая железа

Топография тимуса



**Неврогенная группа
желез (гипофиз,
эпифиз).**

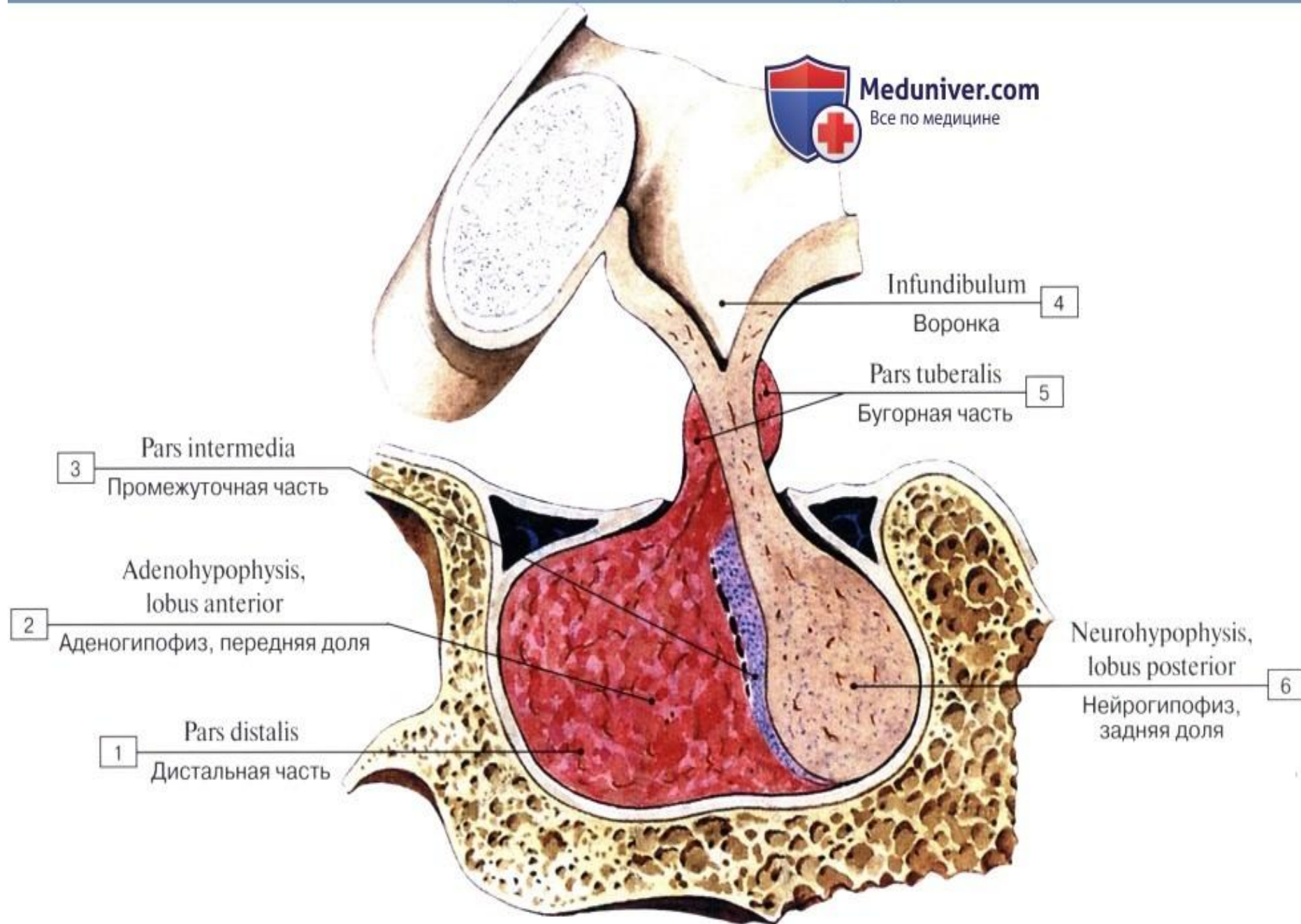
ГИПОФИЗ

Гипофиз, сагиттальный разрез

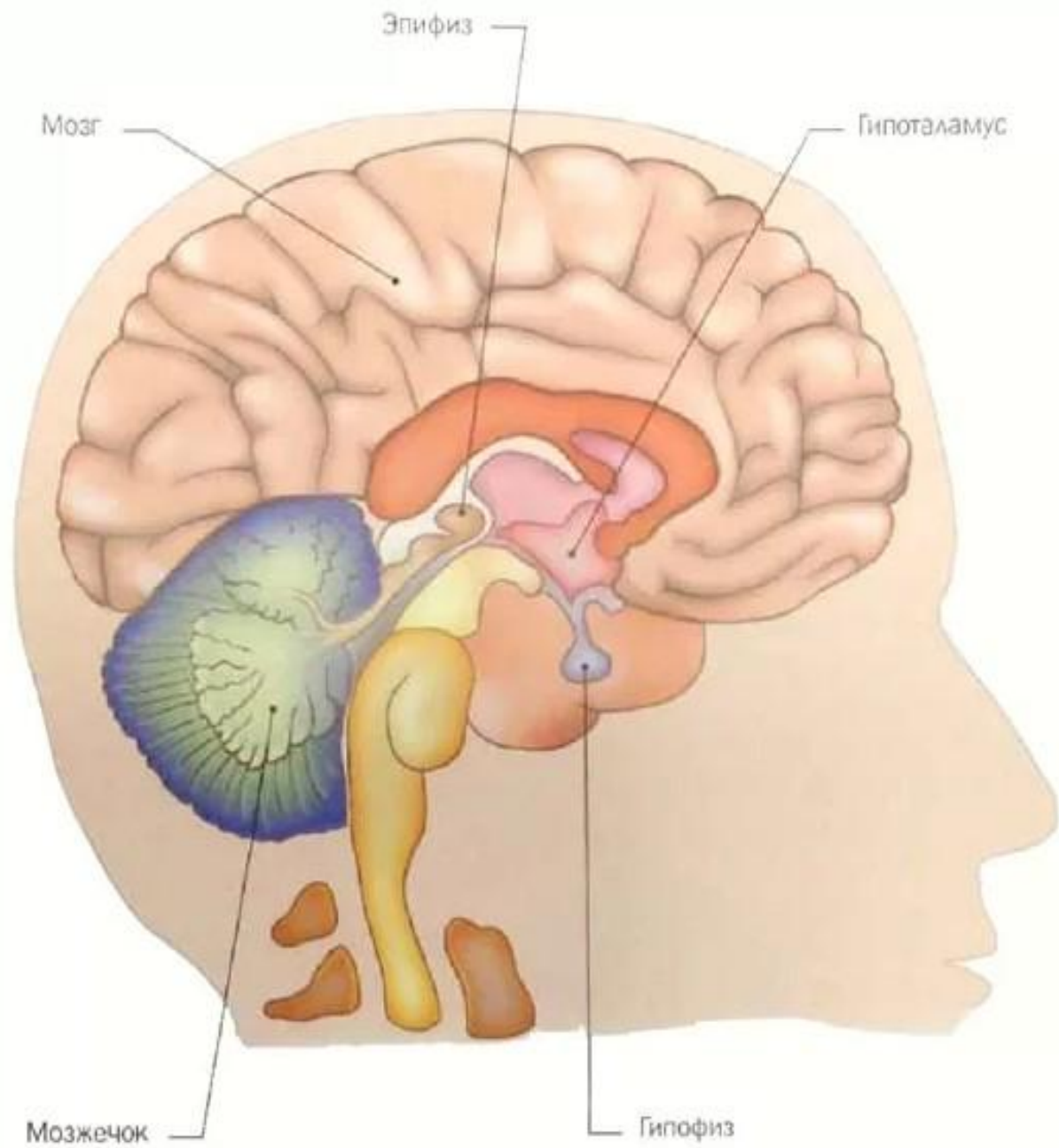


Meduniver.com

Все по медицине

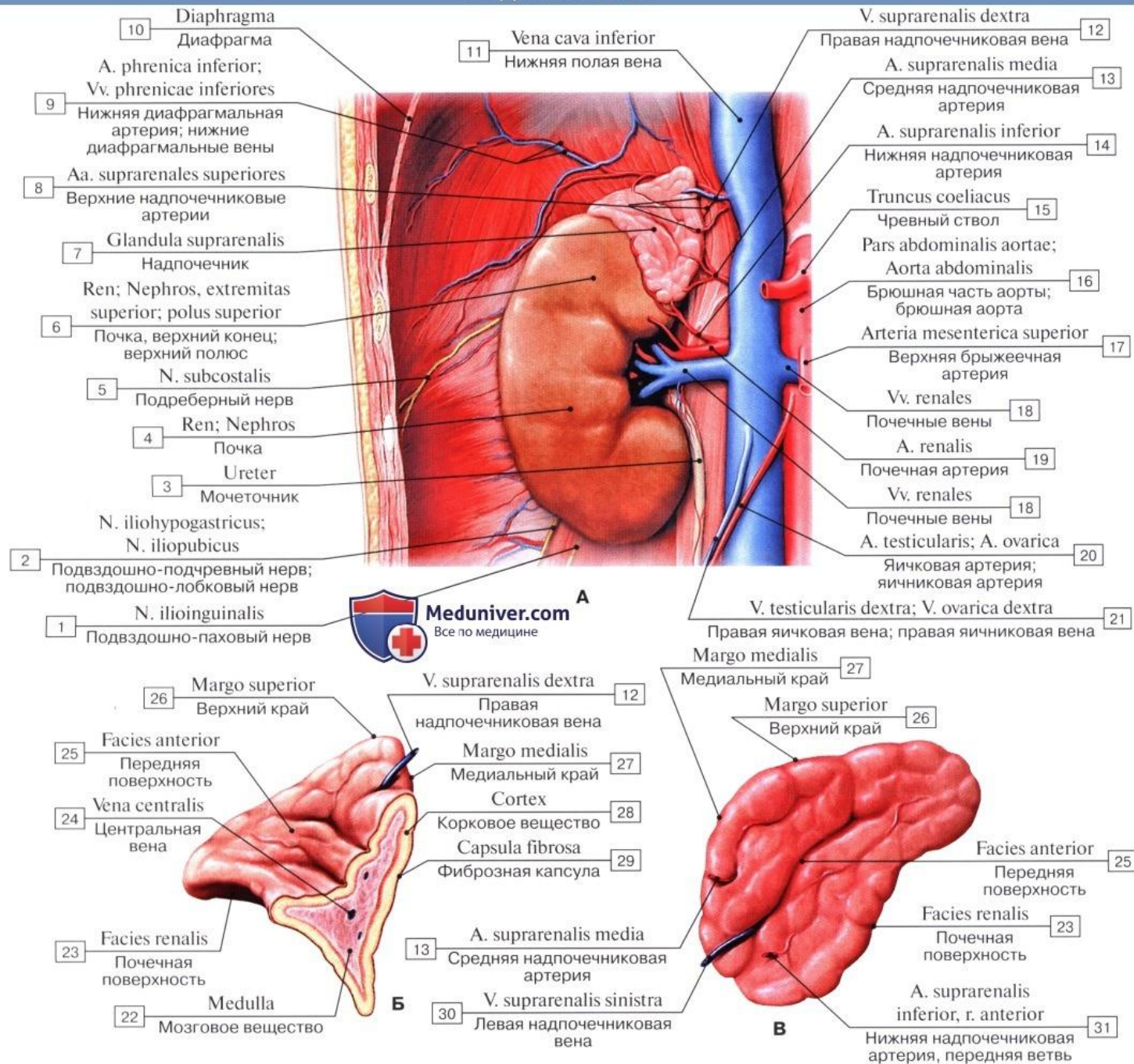


ЭПИФИЗ



**Железы адреналовой
системы
(надпочечники).**

Надпочечник



А – положение надпочечника, Б – корковое и мозговое вещество, В – передняя поверхность