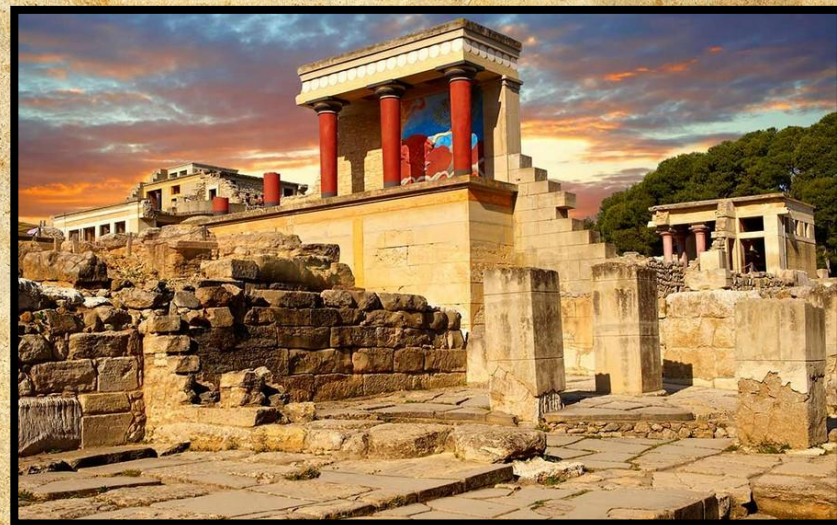
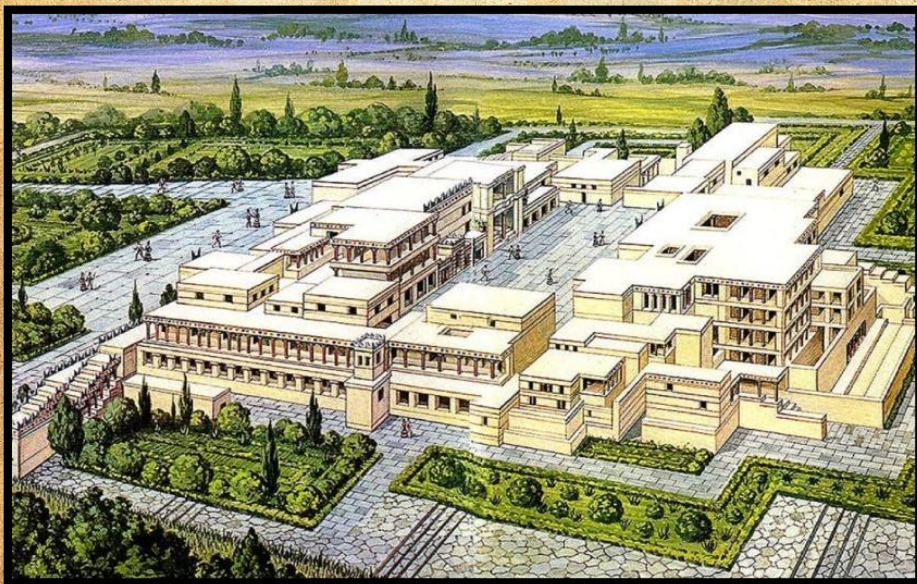
A close-up, profile view of a marble bust of a classical Greek figure, likely a deity or philosopher, with thick, curly hair. The bust is illuminated from the side, creating strong highlights and deep shadows. The background is dark, with a bright, out-of-focus light source on the right side.

Культура Древней Греции

Предшествующий

период Минойская культура

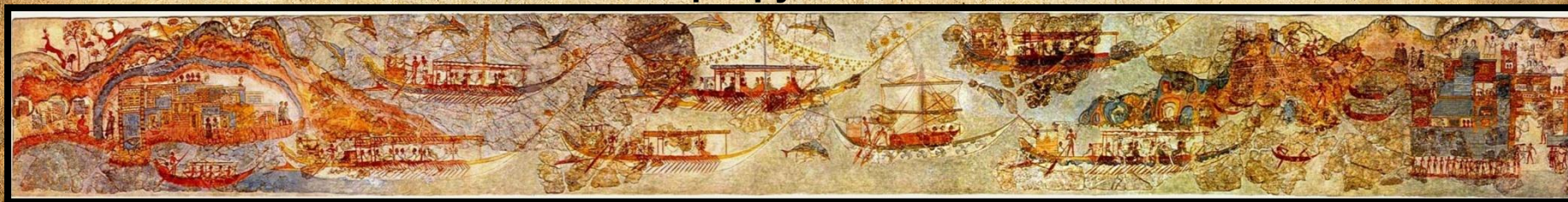


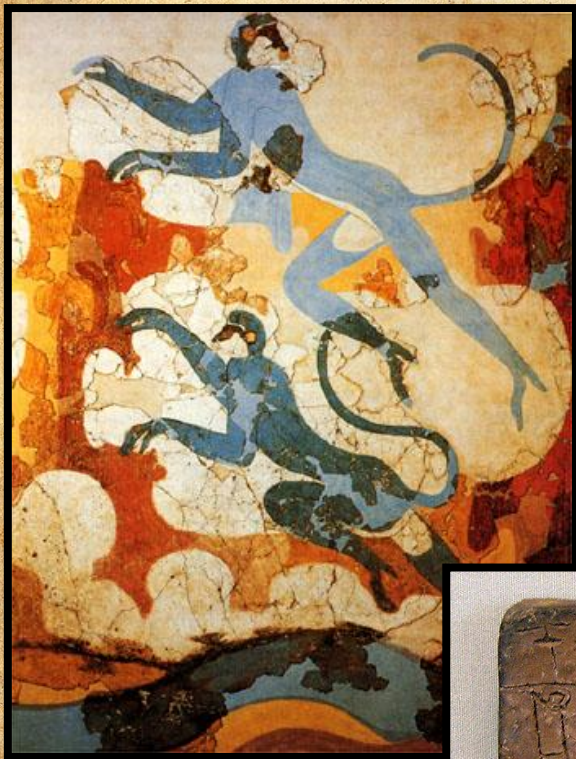
Основными очагами культуры и цивилизации были так называемые **дворцы** — сложные экономико-политические комплексы, которые состояли из множества различных по отделке и назначению помещений, но воспринимаемых как единый архитектурный ансамбль. Этому во многом способствовал занимающий центральную часть дворца большой прямоугольный двор, с которым были связаны все остальные помещения.



Фрески минойской цивилизации

На фресках изображались животные, цветы, сцены из жизни обитателей дворца, в частности «игры с быками» — религиозный ритуал, связанный с одним из главных минойских культов — культом бога-быка, в образе которого воплощались разрушительные силы.

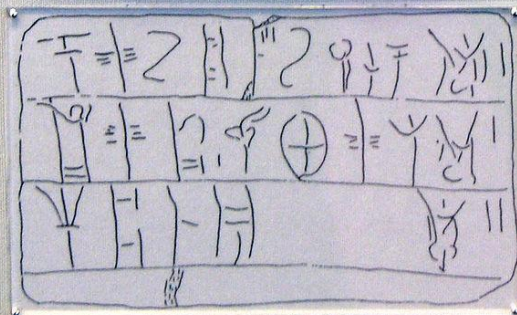




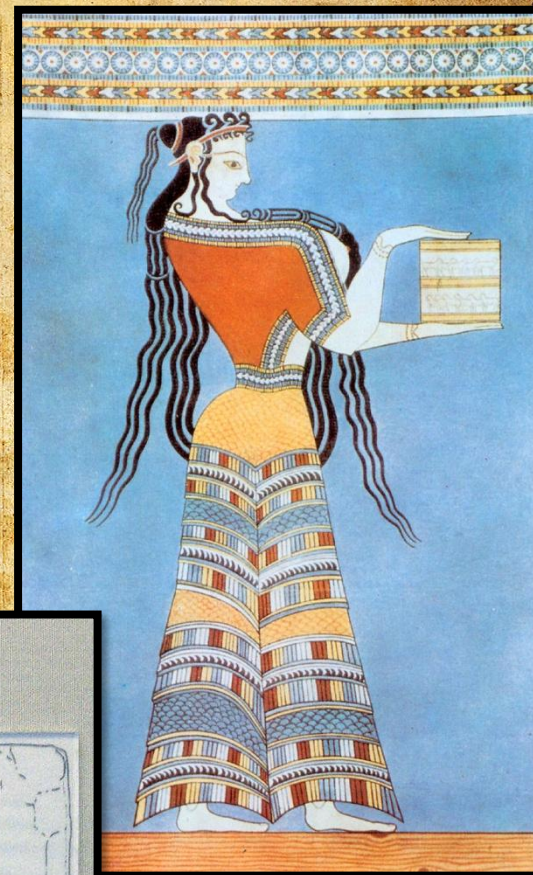
«Синие обезьяны». Фреска с о. Санторини



Пример линейного письма Б



7671



Микенская женщина

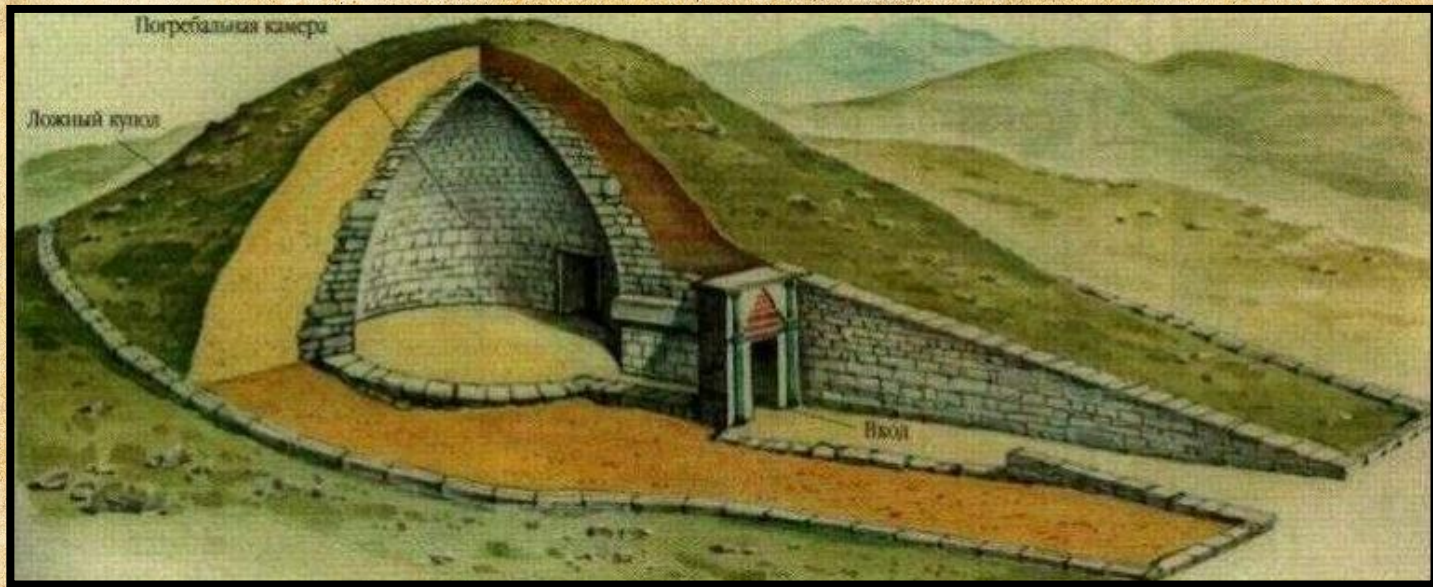


**Минойская
керамика**

**Символ вечного обновления и
женственности - Великая Богиня
(владычица)**

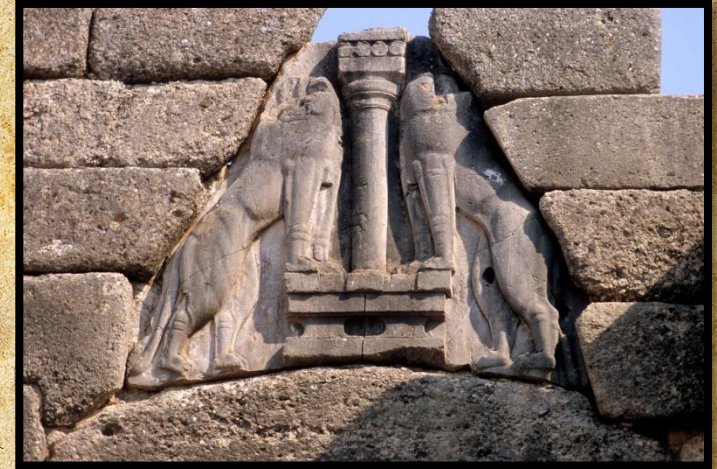
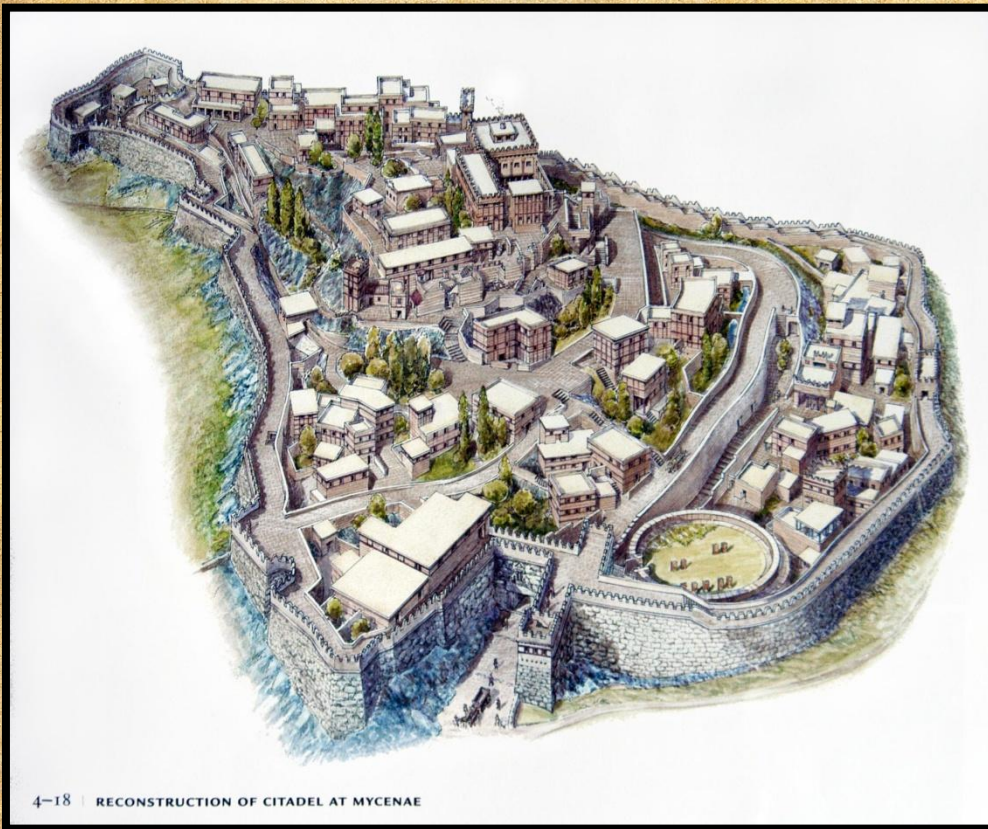


Микенская (Ахейская) культура



Шахтные
гробницы



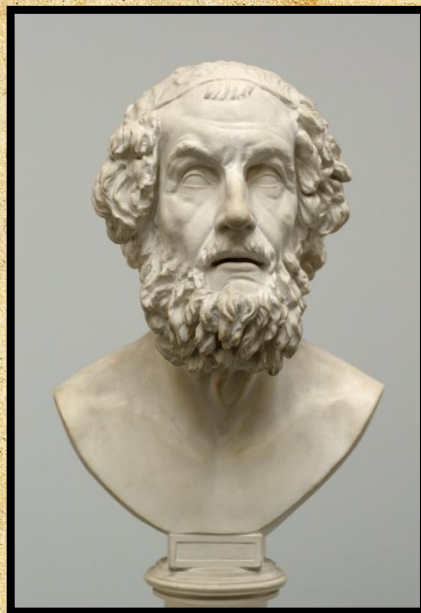


Микенский акрополь

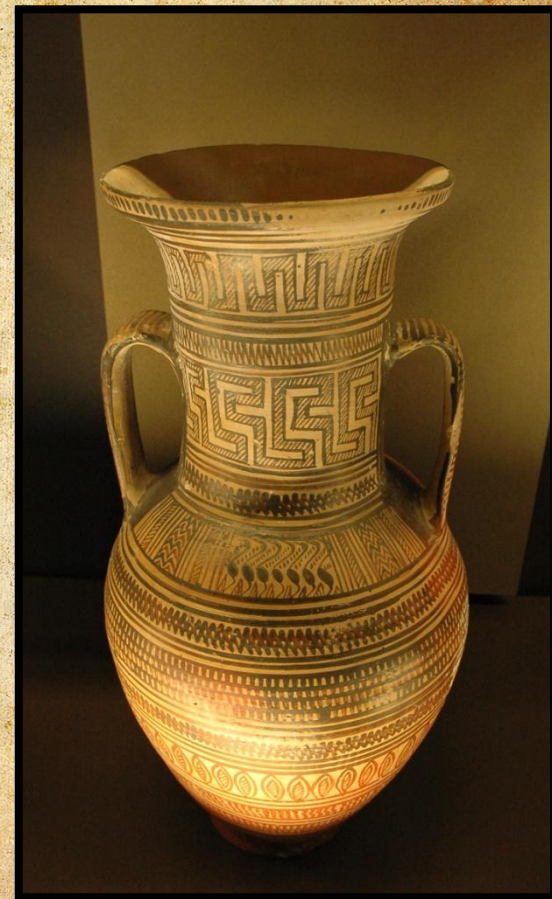
Микенский акрополь был окружен в этот период новыми мощными циклопическими стенами, главный вход в крепость шел через так называемые Львиные ворота.

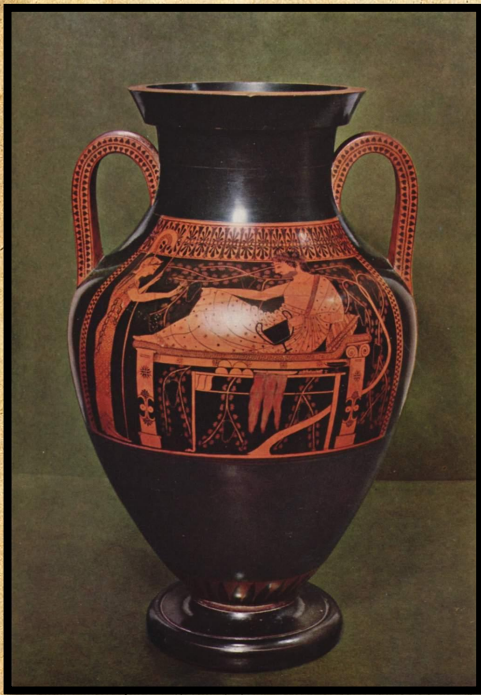
Культура Гомеровского периода

Наиболее ярко искусство этого периода проявилось в керамических вазах, расписанных геометрическим орнаментом, а также в терракотовых и бронзовых статуэтках.



Гомер

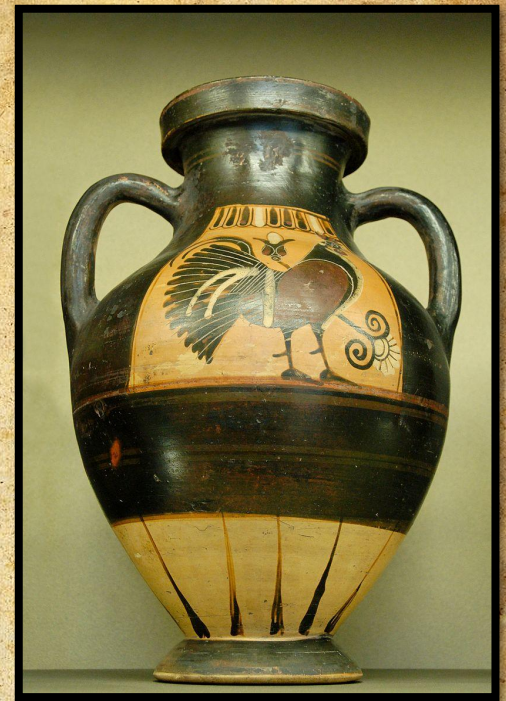




**краснофигурная
вазопись**



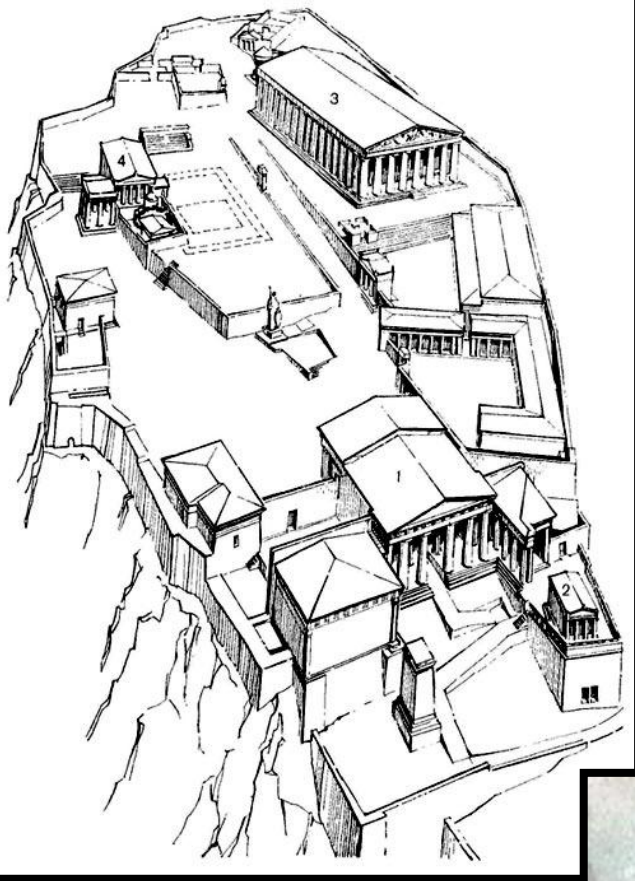
**Изображения человека
выполняются
практически по
древнеегипетскому
канону.**



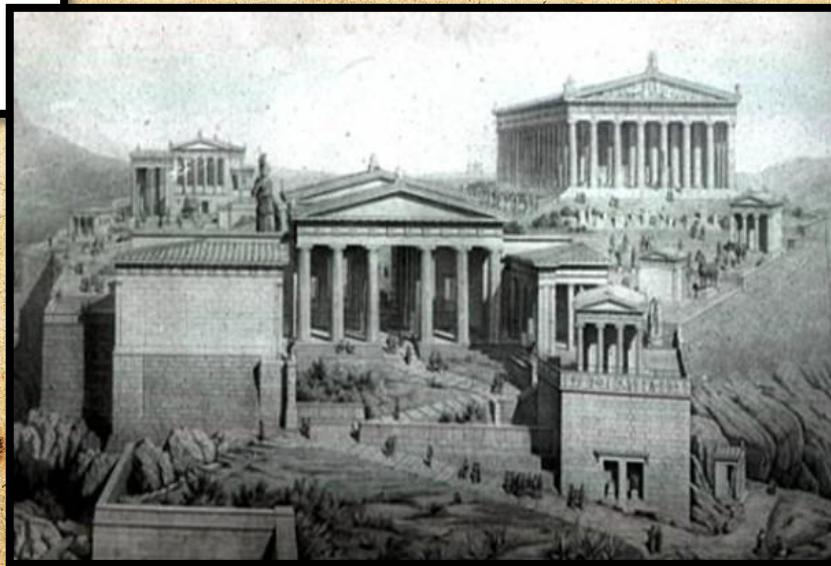
**чернофигурная
вазопись**

Эпоха архаики

Мир греческих полисов VIII – VI вв. до н.э. относят к эпохе архаики. За эти три века бурного развития были созданы основы античной цивилизации: полис как форма государства, классическое рабство, развитое торгово-ремесленное производство, концепции суверенитета, гражданских прав и демократии.



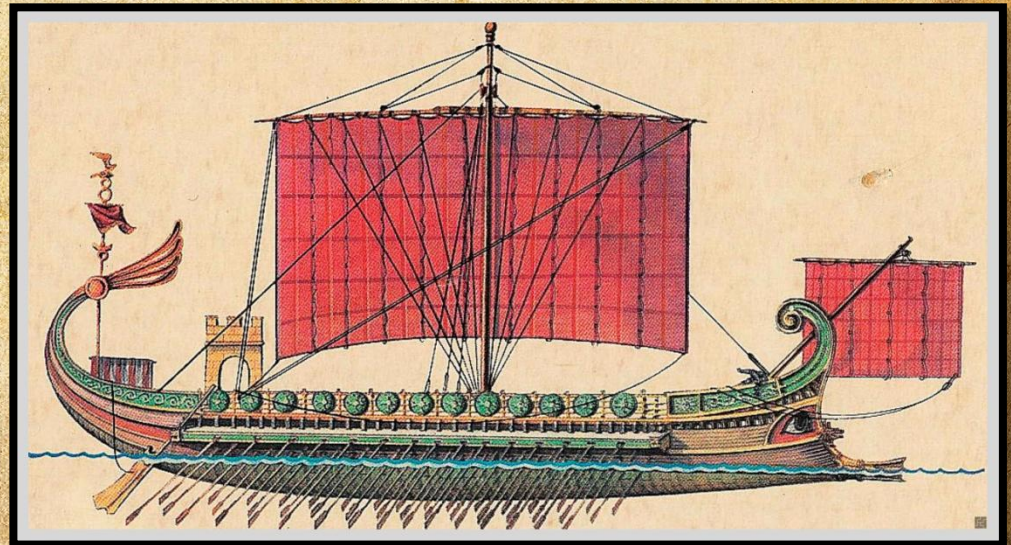
города-
государства
(полисы)

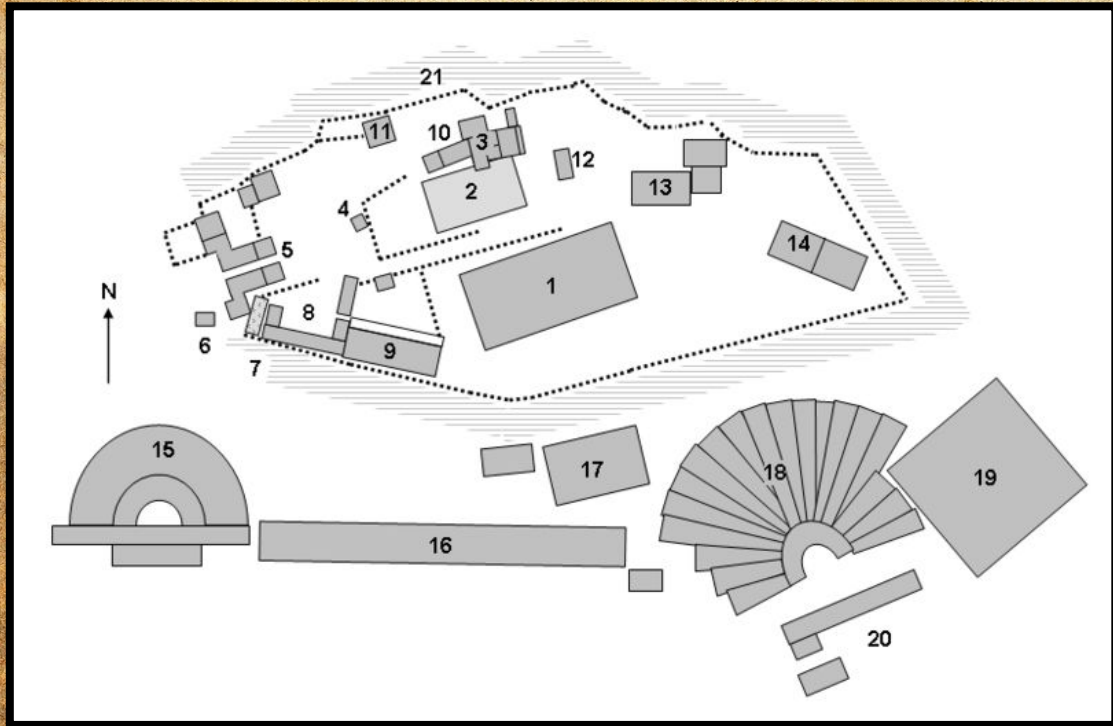
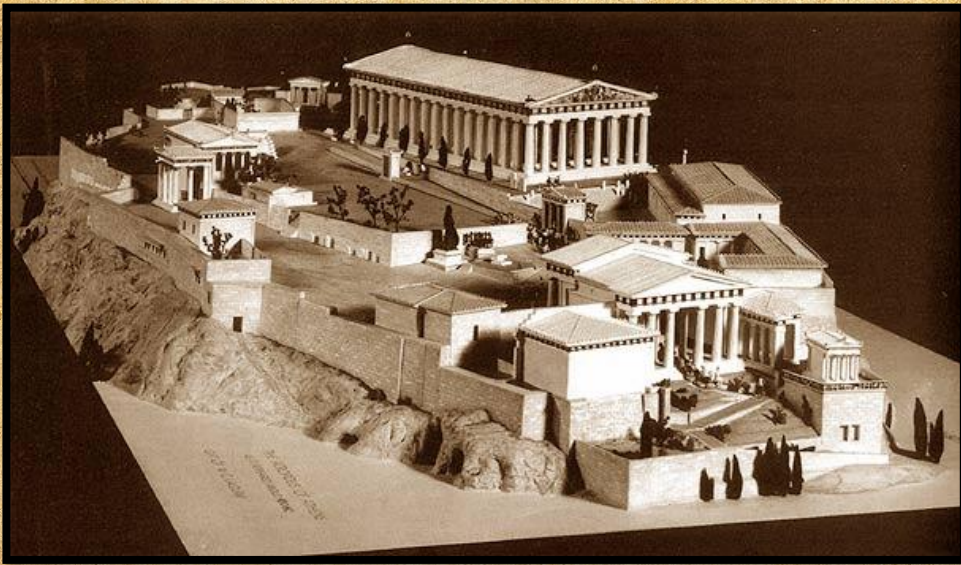




Центром полиса был город. Гражданами полиса признавались главы семей входивших в общину. Каждая семья самостоятельно вела свое хозяйство и была независимой. Из знатных семей сформировалась аристократия, которая захватила ведущие позиции в управлении полисом.

Возрождается забытое искусство кораблестроения. Греки научились строить большие торговые суда, а также самый лучший военный корабль – триеру.





Афина-
парфенос