



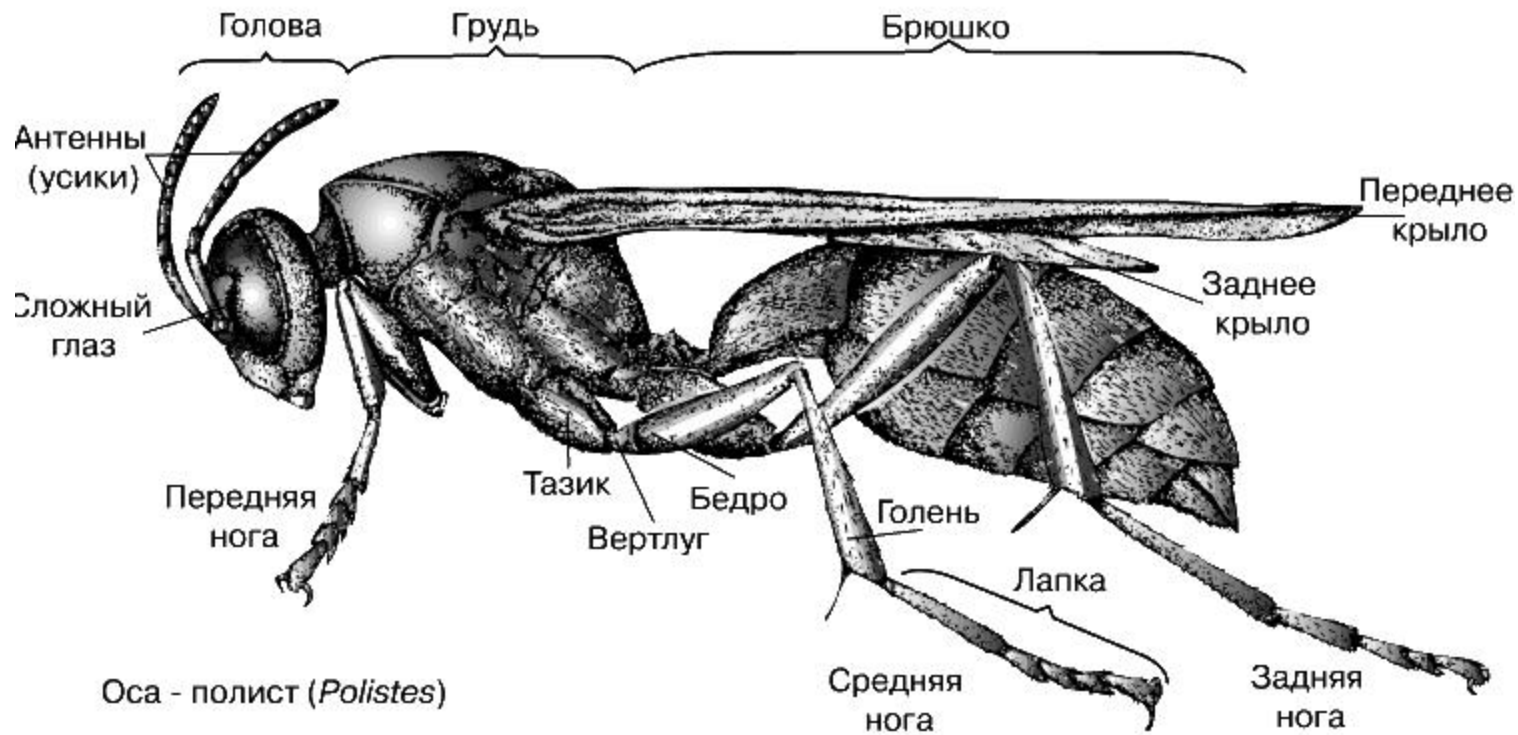
Отряд Перепончатокрылые **ОСЫ**

ОБЩАЯ ХАРАКТЕРИСТИКА ОСЫ

- Существует несколько тысяч различных видов ос. Раскраска их весьма разнообразна – от коричневой до желтой и красной. Такая окраска как бы предупреждает птиц о том, что этих насекомых есть не следует - они опасны! Пища ос - мякоть фруктов и другая растительная пища, известны среди них хищники. Большинство ос живет в гнездах, где размещается до тысячи особей. Оса-матка строит эти гнезда из волокон «бумаги», которую получает, пережевывая мертвую древесину, потом оса-королева откладывает несколько яиц, из которых вскоре вылупляются рабочие осы. Они отправляются на поиски пищи. Этот процесс продолжается всё лето, а осенью, матка прекращает кладку яиц, рабочие осы умирают, а королева покидает гнездо и ищет укрытие, чтобы впасть в зимнюю спячку.



ВНЕШНЕЕ СТРОЕНИЕ ТИПИЧНОЙ ОСЫ



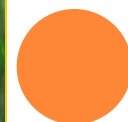
ПОРТРЕТ ОСЫ



ФАСЕТОЧНЫЙ ГЛАЗ ОСЫ



ОСИНОЕ ГНЕЗДО



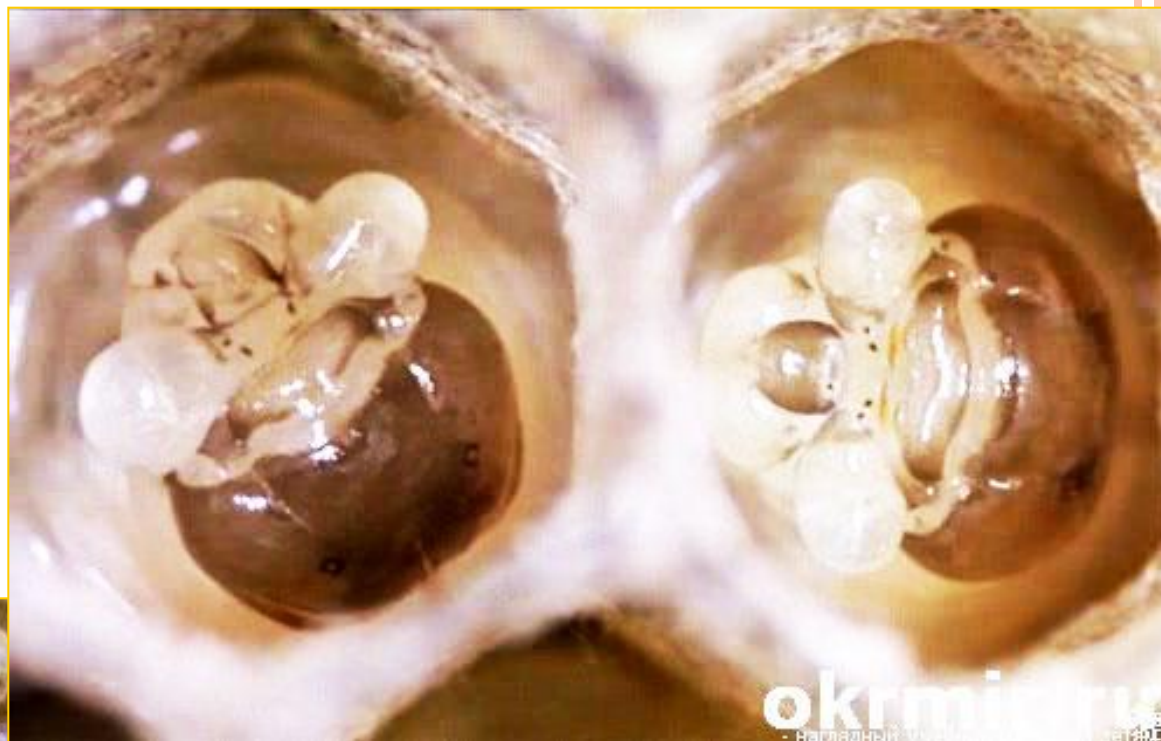
ПОСТРОЙКА СОТ



В сотах находятся личинки осы, из которых
появляются новые жители колонии
общественных насекомых.



Личинки



okrmiru.ru
- Наглядный учебник по пчеловодству

krmiru.ru
- Наглядный учебник по пчеловодству



Взрослые особи тщательно охраняют будущее поколение.



Новорожденная оса имеет сначала слипшиеся крылья. Однако у неё есть все признаки взрослого насекомого: полосатое брюшко, головка с фасеточными глазами и парой усиков, наличие перепончатых крыльев, крепкие конечности.



ПЕРЕД ПОЛОТОМ В ПЕРВЫЕ СЕКУНДЫ ПОСЛЕ РОЖДЕНИЯ ОСА "РАЗМИНАЕТ" СВОИ КРЫЛЬЯ.



ИНТЕРЕСНЫЕ ФАКТЫ ОБ ОСАХ

- осы – настоящие агрессоры, жалящие просто так, по настроению.
- Осы имеют гладкое острое жало, легко проникающее в кожу и обратно, поэтому эти насекомые могут кусаться многократно, всякий раз впрыскивая в жертву определённую дозу яда.
- рассерженные пчёлы и осы чаще набрасываются на тех, у кого аллергия на их укусы. Как они это распознают – загадка для учёных.
- С одной стороны, осы делают много полезного: опыление цветущих растений, истребление вредных насекомых. Но с другой стороны, их агрессия и укусы опасны для здоровья человека. Обнаружив у себя на даче это неприятное соседство, постарайтесь от него избавиться.
- Не стоит носить слишком яркую одежду, если планируете находиться в месте скопления насекомых – осы и пчёлы бурно реагируют на яркие расцветки, принимая ткань за цветы.
- Если к вам подлетела оса или пчела, сохраняйте спокойствие, оставайтесь неподвижными, не размахивайте руками и не делайте резких движений – это может спровоцировать агрессию.

Будьте внимательны, берегите себя и своих близких!

