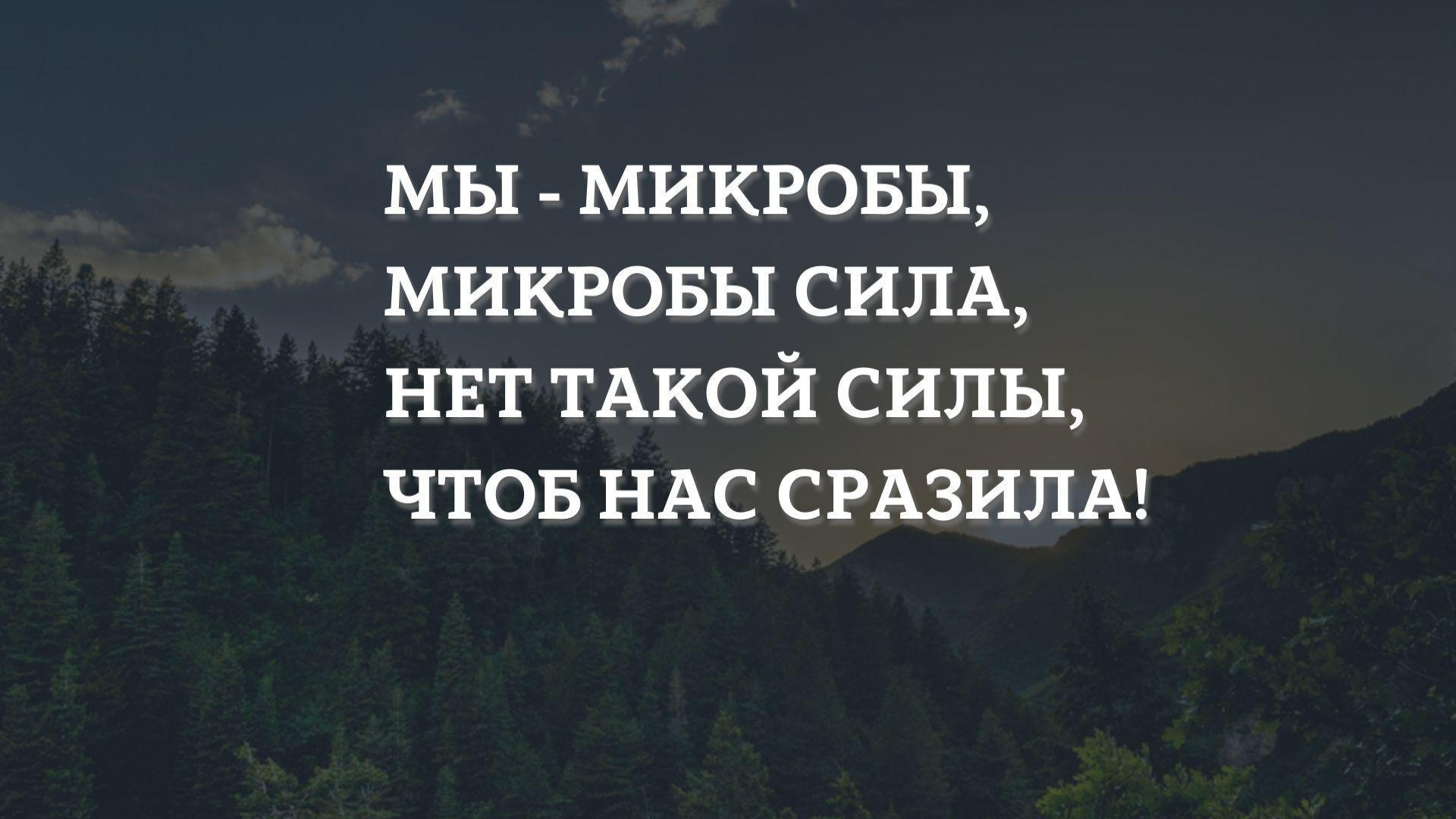


# Еще раз о чистоте наших лесов

МБОУ СОШ №18 имени В.Я.Алексеева  
г. Сургут  
команда "МИКРОБЫ"



**МЫ - МИКРОБЫ,  
МИКРОБЫ СИЛА,  
НЕТ ТАКОЙ СИЛЫ,  
ЧТОБ НАС СРАЗИЛА!**



Загрязнение окружающей среды представляет собой глобальную проблему современности, которую регулярно обсуждают в новостях и научных кругах. Создано множество международных организаций, направленных на борьбу с ухудшением природных условий. Учёные давно бьют тревогу о неминучести экологической катастрофы в самое ближайшее время.

На данный момент о загрязнении окружающей среды известно многое – написано большое количество научных работ и книг, проведены многочисленные исследования. Но в решении проблемы человечество продвинулось совсем незначительно. Загрязнение природы по-прежнему остаётся важным и актуальным вопросом, откладывание которого в долгий ящик может обернуться трагично.



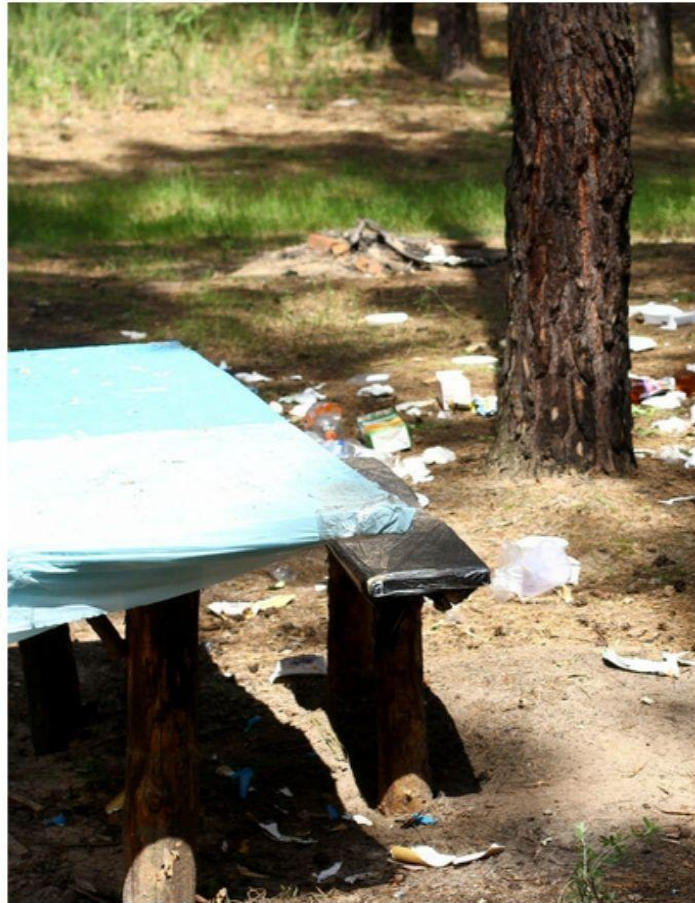




**Площадь лесных насаждений на планете постоянно сокращается. Загрязнение лесов приводит к изменению биосферы. Меняется структура почвы, состав воды. По оценкам экологов, больше всего от соседства с человеком страдают хвойники. Их место занимают менее ценные породы. Биологическая чувствительность лесных насаждений высокая, от загрязнителей нарушается водный и воздушный баланс экосистемы.**

# ТУРИСТ ТЫ ИЛИ ВРАГ?

Отправляясь в поход, на пикник или просто на прогулку в лес, большинство людей не собираются наносить вред природе. Однако чаще всего мы наносим непоправимый ущерб, сами того не понимая или не осознавая. Есть, конечно, определенная группа населения, для которого принцип «после меня, хоть потоп» является личным убеждением.



Среднестатистический турист, приходя в лес, разводит костер. Неосторожное обращение с огнем – и вот уже гибнет растительность, животные, насекомые и так далее. Мы топчем траву, рвем цветы, которые даже не довозим до дома, делаем зарубки на деревьях, проезжаем на наших машинах как можно глубже в лес, оставляя за собой колеи, которым суждено затянуться через несколько лет. И самое важное – мы не собираем за собой мусор в лесу. Поляна после пикника вся усыпанная окурками, пакетами и бутылками. Знакомая картина?

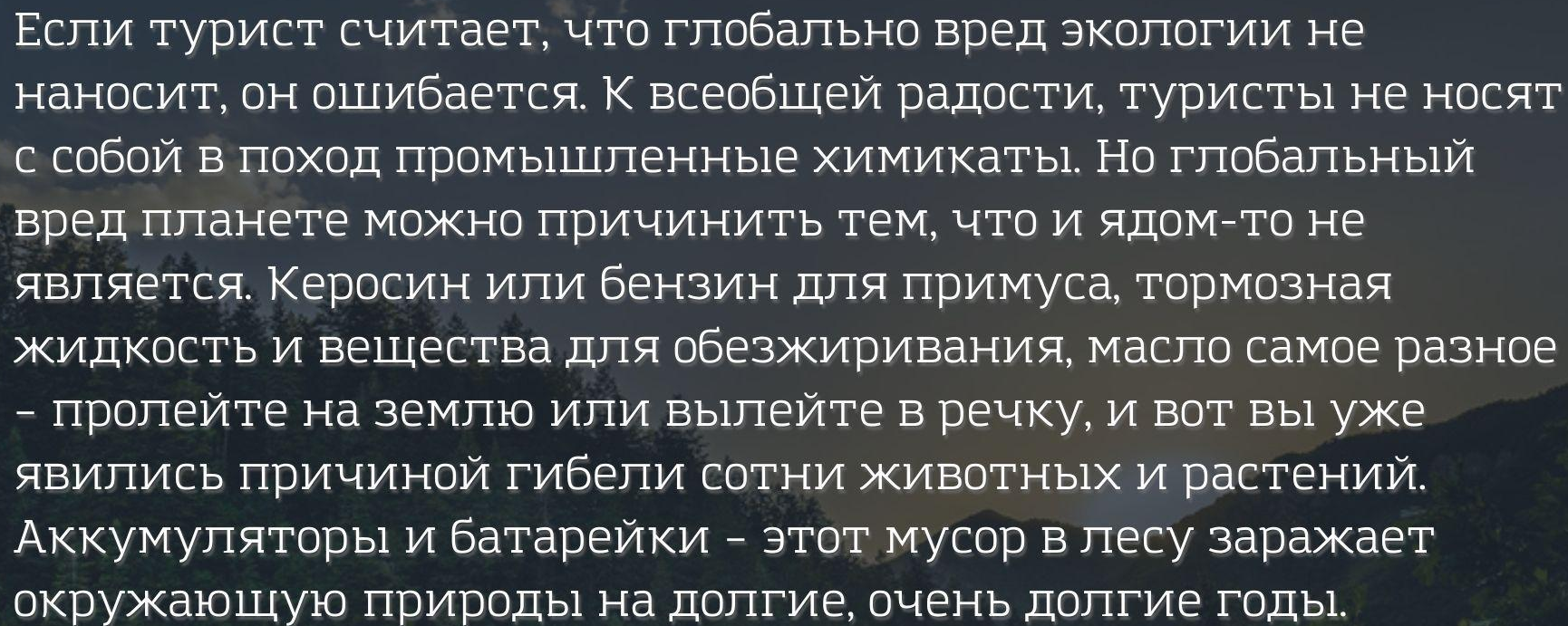




# НЕ НАВРЕДИ ЛОКАЛЬНО

## НЕ ОСТАВЛЯЙ МУСОР

Местный вред, наносимый туристом лесу, имеет много разновидностей. Начнем с пищевых отходов, оставляемых как мусор в лесу. Объедки с вашего стола, конечно, будут съедены. Надеемся, что сами по себе они не отравят представителей животного мира. Но оставленные в полиэтиленовом пакете, в разбитой стеклянной таре, в жестяной банке, они могут смертельно поранить животное, что решиться вкусить ваших даров. А если не съели – остатки пищи будут гнить, источая неприятный запах и распространяя болезнетворные бактерии.



Если турист считает, что глобально вред экологии не наносит, он ошибается. К всеобщей радости, туристы не носят с собой в поход промышленные химикаты. Но глобальный вред планете можно причинить тем, что и ядом-то не является. Керосин или бензин для примуса, тормозная жидкость и вещества для обезжиривания, масло самое разное – пролейте на землю или вылейте в речку, и вот вы уже явились причиной гибели сотни животных и растений. Аккумуляторы и батарейки – этот мусор в лесу заражает окружающую природу на долгие, очень долгие годы.





# **Мы-люди! Мы должны охранять природу!!!**

Кипяток, вылитый под дерево, может привести к его гибели, особенно если оно молодое. Но вы этого не увидите - вы уже уехали. Уехали, кстати на автомобиле. Оставив колею в почве и безвозвратно примяв травянистую растительность.





# В состав бытового мусора входят:



- Растительные и пищевые отходы
- Кожа, кости
- Стекло
- Древесина
- Бумага
- Пластмассы
- Резина
- Текстиль
- Металлы





# Лес-это наш дом!

НЕ НАДО МУСОРИТЬ В ЛЕСУ,  
ПРИРОДУ ПОРТЯ ВСЮ КРАСУ,  
ДОЛЖНЫ МЫ СРОЧНО  
ПРЕКРАЩАТЬ  
ЛЕСА В ПОМОЙКУ  
ПРЕВРАЩАТЬ!  
В ЛЕСУ ИГРАЙТЕ И ГУЛЯЙТЕ,  
НО МУСОР ТАМ НЕ  
ОСТАВЛЯЙТЕ -  
КОГДА ЛЕС ЧИСТ, КРАСИВ,  
ОПРЯТЕН,  
ТО ОТДЫХ В НЁМ ВДВОЙНЕ  
ПРИЯТЕН!



Вид мусора	Срок распада	Степень опасности
Строительный мусор	До 100 лет	От низкой до средней
Отходы автомобильной промышленности	От 100 лет	Высокая
Бумажные отходы	от нескольких месяцев до нескольких лет	От низкой до средней
Пластиковые и полиэтиленовые отходы	От 50 до 500 лет	От низкой до высокой
Бытовые и коммунальные отходы	От нескольких дней до бесконечности	От нулевой до средней

# Лес - это жизнь!

**Лес – это жизнь!**

Береги наш лес родной,

Ценен он своей травой.

Мусор в лесу никогда не бросай,

Животных охраняй, не убивай.

Лес - это жизнь, не забывай





# КАК МЫ МОЖЕМ ПОМОЧЬ ЛЕСУ?

Во-первых, **никогда и нигде не поджигайте сухую траву**. Абсолютное большинство весенних лесных и торфяных пожаров возникает именно в результате поджогов сухой травы.

Во-вторых, **не разводите костров без нужды**. Если разводите, делайте это только на минеральном грунте, там, где нет опасности, что от костра начнет тлеть торф или лесная подстилка, накопившаяся между камнями. Костер нельзя оставлять без присмотра, а перед уходом его необходимо тщательно затушить.

В-третьих, **не допускайте попадания на землю искр, непотушенных спичек, окурков, хлопушек, петард и тому подобных предметов**, которые могут стать источником тления и огня. Летом в сухом лесу, особенно на торфянике, надо вести себя так, как будто вы находитесь на пороховом складе.

В-четвертых, **в случае обнаружения в лесу огня** (брошенного костра, тлеющего мха или подстилки, горящей травы) **попытайтесь погасить его собственными силами**, а если это не получится — как можно быстрее сообщите о нем в органы пожарной охраны или ближайшее лесничество, позвонив по телефону 8-800-100-94-00 (это общероссийский телефон лесной охраны), 101 или 112.

# ИСТОЧНИКИ:

<https://fb.ru/article/312159/musor-v-lesu-vred-metodyi-resheniya-problemyi-i-posledstviya>

<https://ecomilfoil.ru/problemy-i-katastrofy/musor-v-lesu-2.htm>

<https://utilizator.club/klassy/skolko-razlagaetsia-rezina-plastik-steclo>

<https://musorish.ru/o-zagryaznenii-lesa/>

<https://all-aforizmy.ru/citaty/krasivye-tsitaty-pro-les-100-tsitat/>

<https://musoreko.ru/zagryaznenie-beregov-vodoyomov/otdyh-na-beregu-reki.html>

<https://ecoportal.info/zagryaznenie-lesov/>

<https://nsportal.ru/ap/library/literaturnoe-tvorchestvo/2019/07/07/stihotvorenie-les-eto-zhizn>

<https://antrio.ru/stihi-pro-les/>



Спасибо за **внимание**

Shahzoda Shukurova

Команда "Микробы"

Shahzoda Shukurova