

**Курсовая работа по дисциплине"
конструирование швейно-трикотажных изделий"**

**Разработка и изготовление женских
комплектов одежды "DISEGNO"**

**Специальность:29.02.04.-Конструирование,
моделирование и технология швейных изделий**

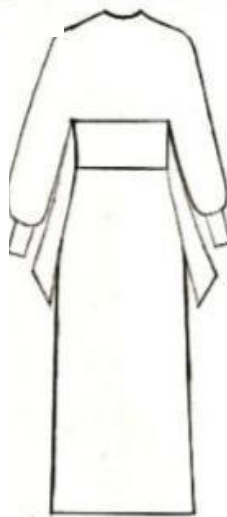
**Выполнила:Яндиева З.А.
Руководитель:Хаджиева З.Х.**

Нальчик 2020

Введение

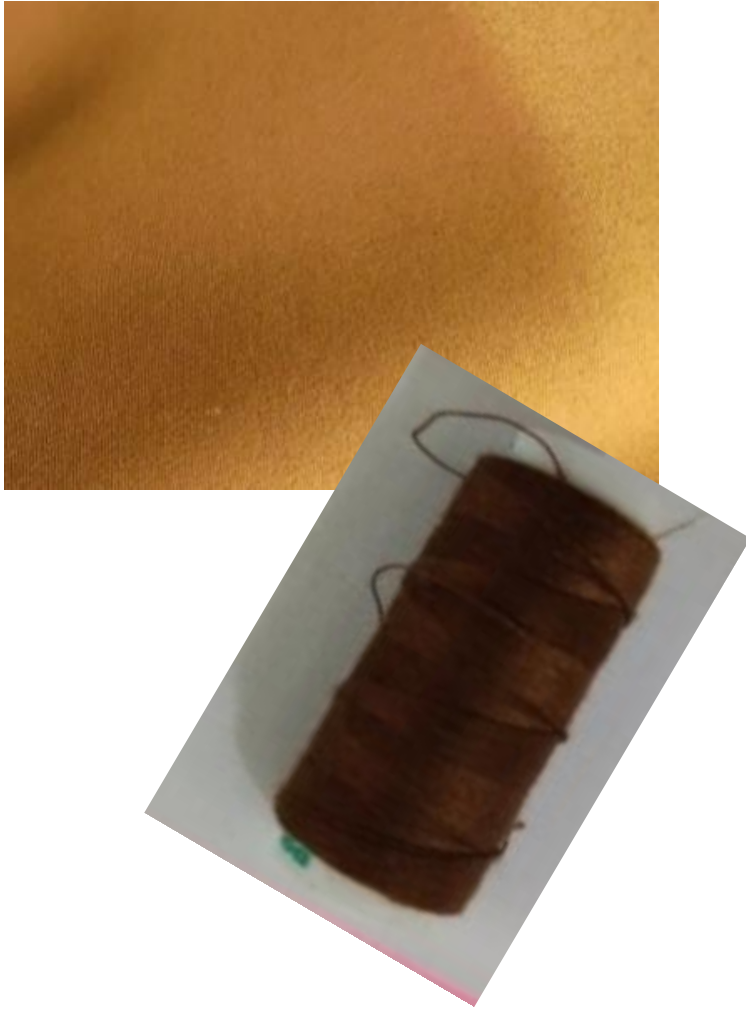
Романтические платья позволят нам выглядеть хрупко, нежно и женственно. Но, чтобы носить наряд в таком стиле, нужно иметь соответствующее мироощущение. Он не пойдет девушкам-воительницам, современным городским амазонкам. Основная идея таких нарядов создать легкий, воздушный и нежный образ. Для этого используют легкие ткани, струящиеся и летящие силуэты. Цвета - пастельные или с мелким цветочным принтом. Дополняют образ небольшие детали - цветочные брошки, кулоны с бабочками, бантики, в общем, все милые женские штучки, создающие настроение чистоты и невинности.

Описание модели



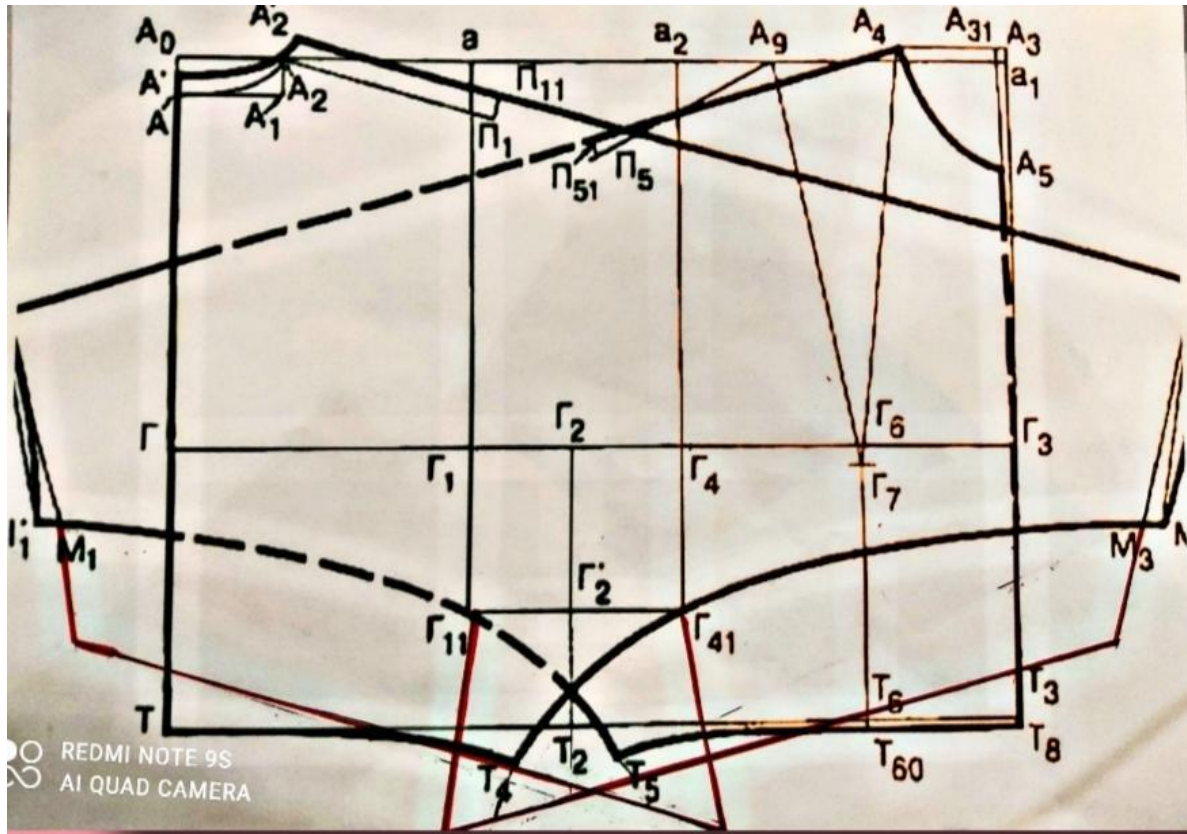
Платье сезона-весна-лето. Полупрелигающего силуэта. Выполнено из костюмной ткани Барби. Рукава платья цельнокроенные, низ рукава обработан манжетой. Низ платья расширенный. На линии талии пришит втачной пояс сложенный в складки. Нагрудные вытачки переведены в шов притачивания пояса и заложены в мягкие складки. Горловина имеет v-образный не глубокий вырез. В боковых швах на уровне втачного пояса вшиты длинные широкие двойные ленты-пояса.

Колористика и материалы

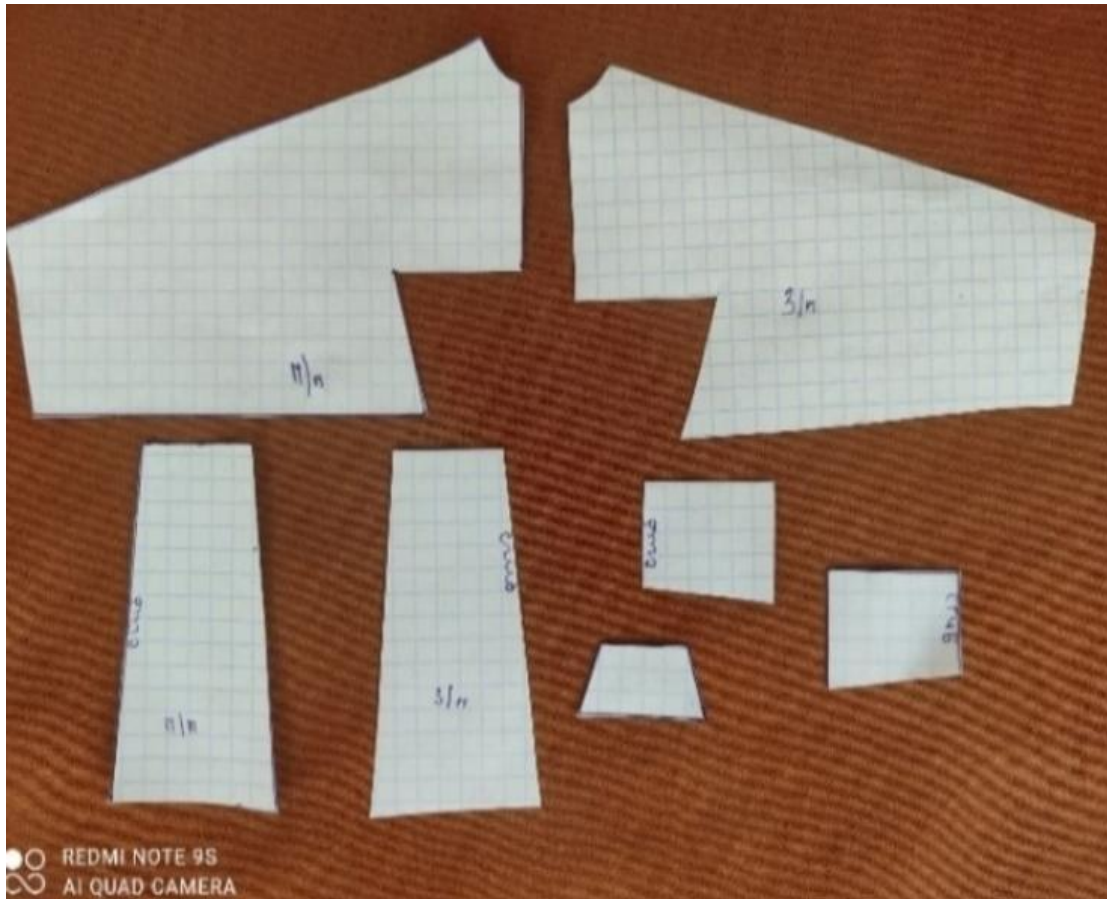


Костюмная ткань
Барби –
износостойкий,
мягкий, не
нуждающийся в
глажке материал,
приятно прилегающий
к телу и
обеспечивающий ему
комфорт благодаря
своим свойствам.

Базовая конструкция



Раскладка на ткани



- Полочка-1деталь
- Спинка-1деталь
- Манжеты-4детали
- Пояс-2детали
- Юбка-2детали

Фото готовой модели

