

**Презентация на тему:
«Млекопитающие различных
экосистем»**

Среды обитания млекопитающих

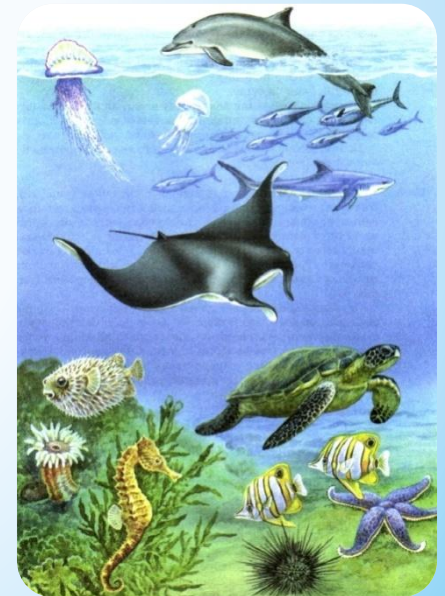
Наземно-воздушная



Почва



Водная



Млекопитающие леса

Древесные



Соня

Наземно-древесные



Бурундук

Наземные



Рысь

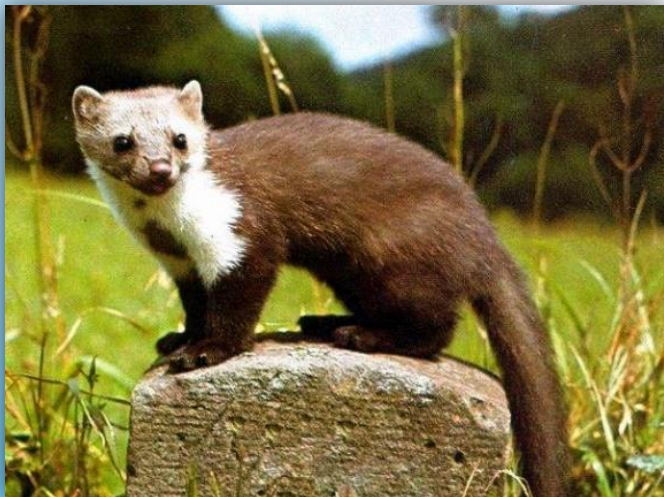
Древесные млекопитающие



Белка



Белка-летяга



Куница

Признаки группы:

1. Небольшие размеры.
2. Острые когти.
3. Пышный хвост.
4. Складки кожи по бокам тела.

Наземно-древесные млекопитающие

Признаки группы:

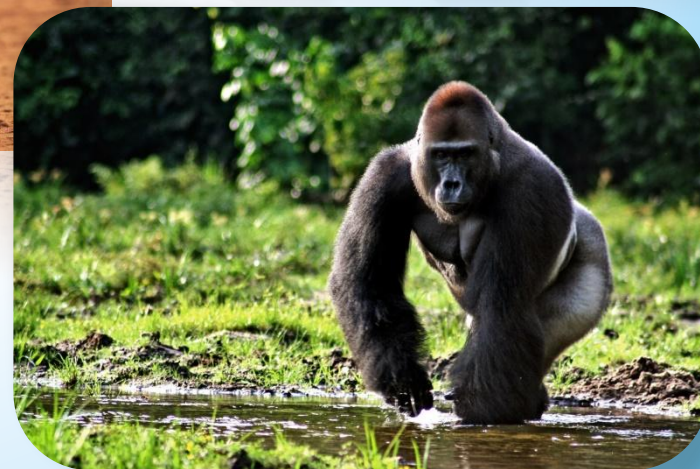
1. Хватательные лапы
2. Сильно развитые пальцы
3. Цепкий хвост



Лемур



Соболь



Горилла

Наземные млекопитающие



Косуля



Бурый медведь



Росомаха

Признаки группы:

1. На земле добывают корм и выводят потомство
2. Деревья служат укрытием и кормом

Млекопитающие открытых пространств

Копытные



Антилопа

Грызуны



Хомяк

Копытные млекопитающие

Признаки группы:

1. Хорошие бегуны
2. Острое зрение
3. Не устраивают жилищ
4. Растительноядные и хищники



Зебра



Дикая лошадь



Сайгак

Грызуны



Сурок



Суслик



Тушканчик

Признаки группы:

1. Высокая плодовитость
2. Прожорливость
3. Приспособляемость к различным условиям

Подземные млекопитающие



Бурозубка



Землекоп



Крот



Слепыш

Признаки подземных млекопитающих

1. Тело брускообразное
2. мех короткий, бархатистый
3. Ушных раковин нет
4. Глаза недоразвиты
5. Крепкие резцы
6. Есть система нор

Полуводные млекопитающие



Бобр



Ондатра



Нутрия

Признаки группы:

1. Конечности снабжены перепонками .
2. Средних размеров.
3. Ушные раковины редуцированы.
4. Питаются рыбой и амфибиями.

Млекопитающие водных экосистем

Ластоногие



Нерпа

Китообразные



Сирена

Ластоногие млекопитающие

Признаки группы:

1. У них имеются ласты видоизмененные конечности.
2. В период размножения они выходят на сушу, образуя огромные лежбища.



Морской котик



Тюлень



Морж

Китообразные млекопитающие



Дельфин

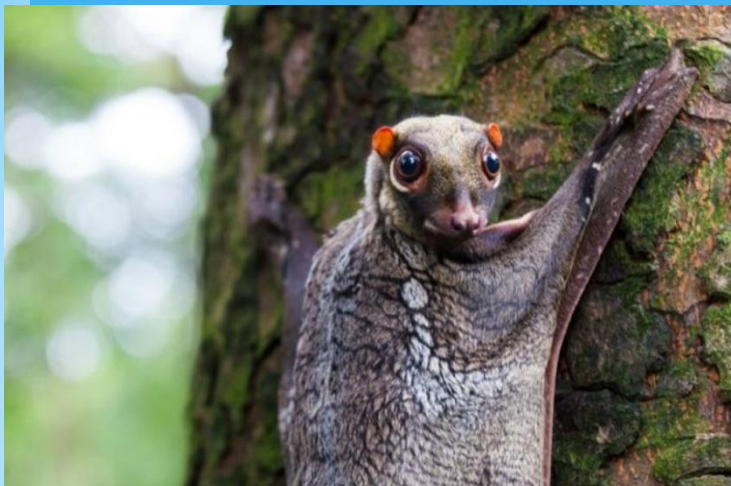


Кит

Признаки группы:

1. **Всю жизнь проводят в воде**
2. **Тело имеет обтекаемую форму и лишено волосяного покрова и кожных желез.**
3. **Имеются приспособления для плавания – грудные плавники - видоизмененные конечности и двулопастный хвост.**

Животные, перемещающиеся по воздуху



Шерстокрыл



Ушан



Рыжая вечерница



Ночница

Признаки группы

1. Есть «крылья» - складки кожи.
2. Небольших размеров.
3. Хороший слух, ориентируются с помощью ультразвуковой эхолокации.
4. Насекомоядные (преимущественно).