



Презентация вопросов раздела «Социальные отношения» Кодификатора по обществознанию 2011 год (подготовка к ЕГЭ)

Составила: *М.П. Офёркина, учитель истории и обществознания  
МОУ «Лицей №18» г. Новочебоксарска Чувашской Республики*



## Что такое социальная группа?

- Социальная группа – одна из основных форм объединения людей, целью которого является удовлетворение потребности индивидов в осуществлении совместных, солидарных и скоординированных действий.





# Признаки социальной группы

наличие внутренней организации;

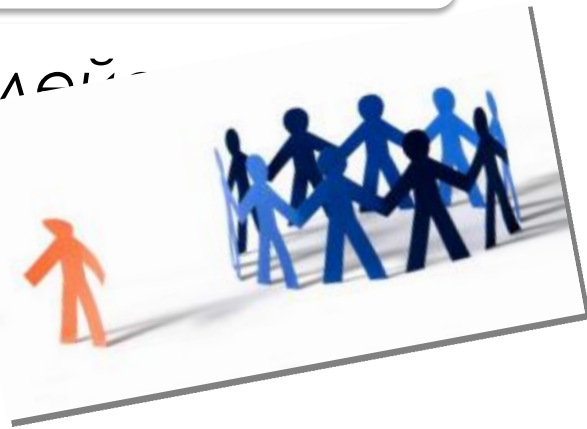
общая (групповая) цель деятельности;

групповые формы социального контроля;

образцы (модели) групповой деятельности;

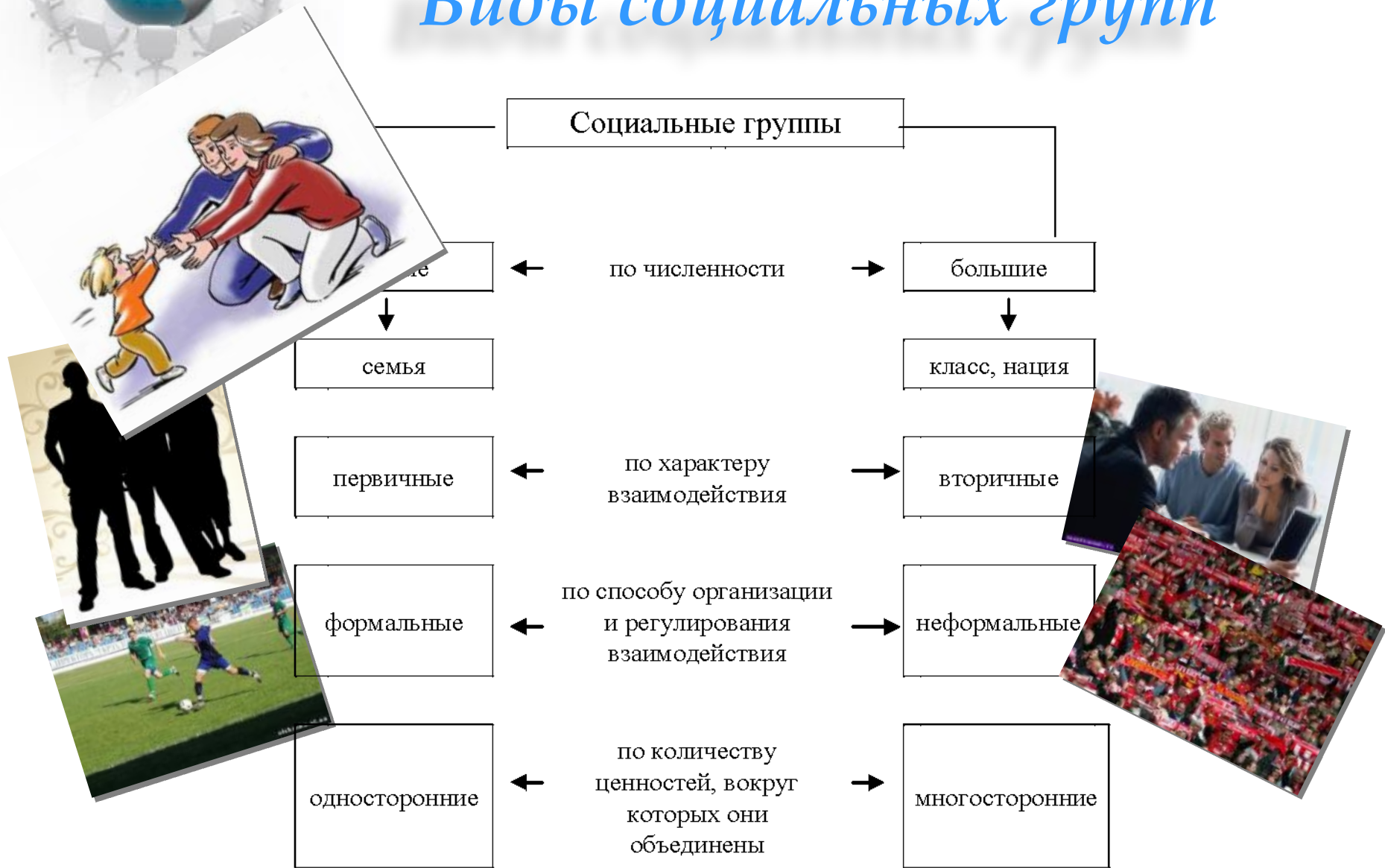
интенсивные групповые взаимодействия;

социальное положение





# Виды социальных групп







# Малая группа



Малая группа – малочисленная по составу социальная группа, члены которой объединены общей деятельностью и находятся в непосредственном устойчивом личном общении друг с другом, на основе чего возникают как эмоциональные отношения, так и особые групповые ценности и нормы поведения.

## Признаки:

- *наличие двух и более людей;*
- *осуществление определенных контактов и общение между ними;*
- *наличие общей цели и совместной деятельности;*
- *возникновение взаимных эмоциональных и других связей;*
- *проявление чувства принадлежности к данной группе;*
- *осознание членами группы себя как «Мы», а других как «Они»;*
- *формирование приемлемых для всех членов группы общих норм и ценностей;*
- *функционирование качественной организационной структуры и системы руководства (власти);*
- *наличие достаточного времени взаимного существования людей*





# Классификация малых групп

Проблема классификации социальных групп различными исследователями понимается по-разному. Рассмотрим классификацию, предложенную Г. М. Андреевой.





# Словарь темы

**Условные** – это группы, которые объединяют людей, не являющиеся членами ни одной малой группы. Это группы, которые в реальной жизни не функционируют, а существуют лишь на бумаге: например, участковый врач имеет список больных своего участка, страдающих сахарным диабетом.

**Реальные** – действительно существующие объединения людей, которые в полном объеме соответствуют всем параметрам малой группы.

**Формальные группы** – существующие в рамках признаваемых официально организаций.

**Неофициальные группы** возникают и существуют вне пределов официальных организаций.

**Референтной** является любая реальная или условная группа, являющаяся для человека особо значимой, к которой он себя добровольно причисляет или членом которой хочет стать.

**Нереферентная группа** не представляет для человека никакой ценности, несмотря на то, что он является ее членом.



## *Воздействие малой группы на человека*



### *позитивное*

1. Человек приучается выполнять существующие социальные нормы, у него формируются ценностные ориентации.
2. В группе совершенствуются коммуникативные умения.
3. От членов группы человек получает информацию, позволяющую ему правильно воспринимать и оценивать себя.
4. Человек приобретает уверенность в себе, получает положительные эмоции.

### *негативное*

1. Цели группы достигаются за счёт ущемления интересов отдельных её членов в ущерб интересам всего общества, т. е. имеет место групповой эгоизм.
2. Воздействие, которое группа оказывает обычно на одарённых творческих личностей: их оригинальные идеи отвергались большинством потому, что были непонятны, а сами неординарные личности сдерживались, подавлялись в своём развитии.





## *Способы реагирования человека на давление группы*

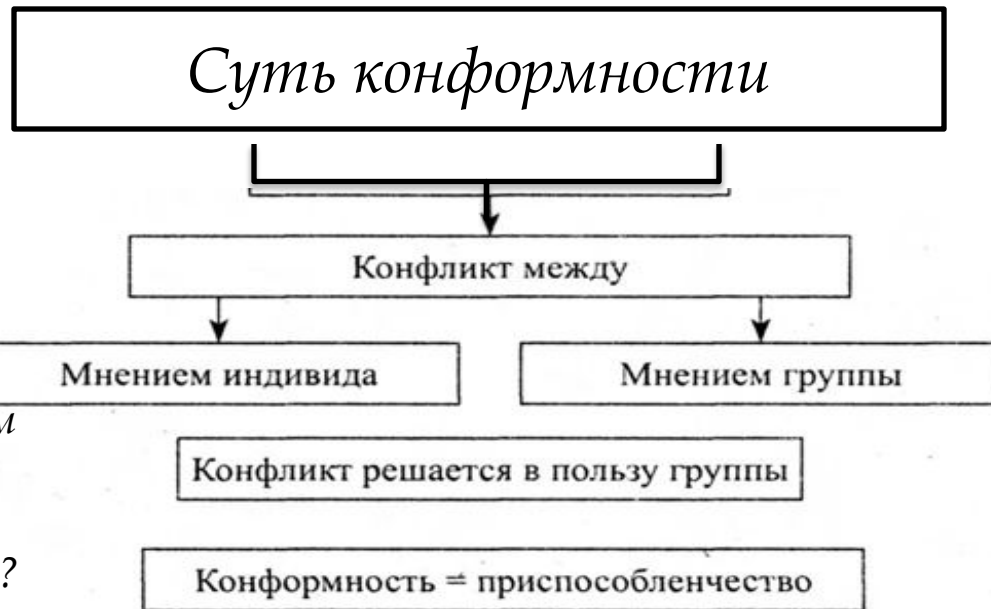
- 1) внушаемость – бессознательное принятие линии поведения, мнения группы;
- 2) конформизм или приспособленчество (изменение человеком своего поведения, чтобы внешне соответствовать требованиям других людей при внутреннем несогласии);
- 3) активное согласие (сознательное отстаивание интересов группы), нонконформизм (несогласие с большинством, отстаивание собственных интересов);
- 4) нонконформизм (несогласие с большинством, отстаивание собственных интересов)



# Конформность



Правшей среди людей в 6 раз больше, чем левшей. Возможно, такое соотношение является результатом конформности, порожденной социальным воздействием?



**Внешняя конформность** связана с подчинением индивида влиянию группы из-за желания остаться ее членом. Она предполагает лишь внешнее согласие с группой, при котором не затрагивается внутренняя позиция человека, т. е. уступчивость. **Внутренняя конформность** связана с реальным одобрением, согласием человека с мнением группы, ее требованиями.



## Роль конформности



Я и  
ДРУГИЕ

**Позитивная:**  
способствует  
исправлению  
ошибочного  
мнения человека  
или его  
поведения.

**Негативная:**  
мешает  
утверждению  
собственного  
независимого  
поведения или  
мнения.



## *Факторы, влияющие на конформизм*

**индивидуально-психологические особенности индивида (уровень интеллекта, степень внушаемости, устойчивость самооценки, уровень самоуважения, потребность в одобрении и так далее);**

**микросоциальные характеристики индивида (статус и роль индивида в группе, значимость группы для индивида и так далее);**

**ситуационные характеристики (личностная значимость обсуждаемых проблем для индивида, уровень компетентности индивида и членов сообщества, принимается ли решение публично, в узком кругу или наедине и так далее);**

**половозрастные характеристики индивида**