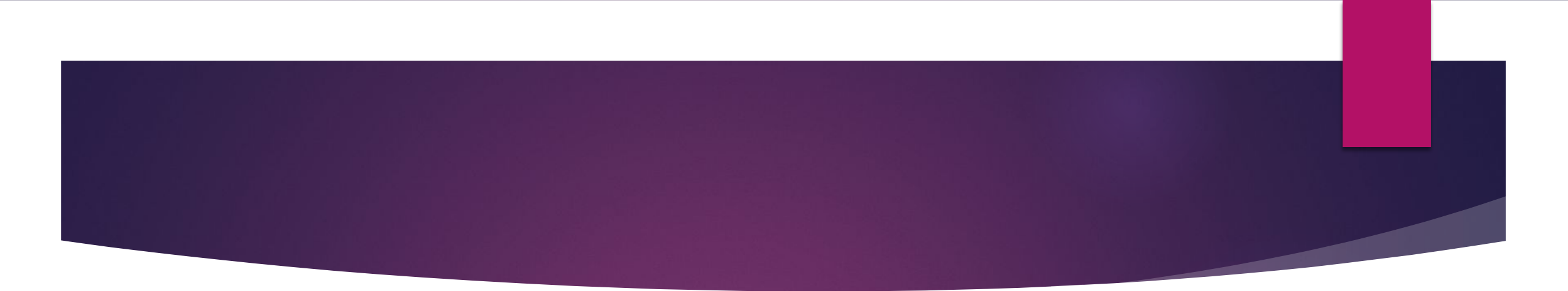


Применение аварийной сигнализации и знака аварийной остановки

ПРЕЗЕНТАЦИЮ ПОДГОТОВИЛ ШАЛУХИН В.Ю ЗТО-19

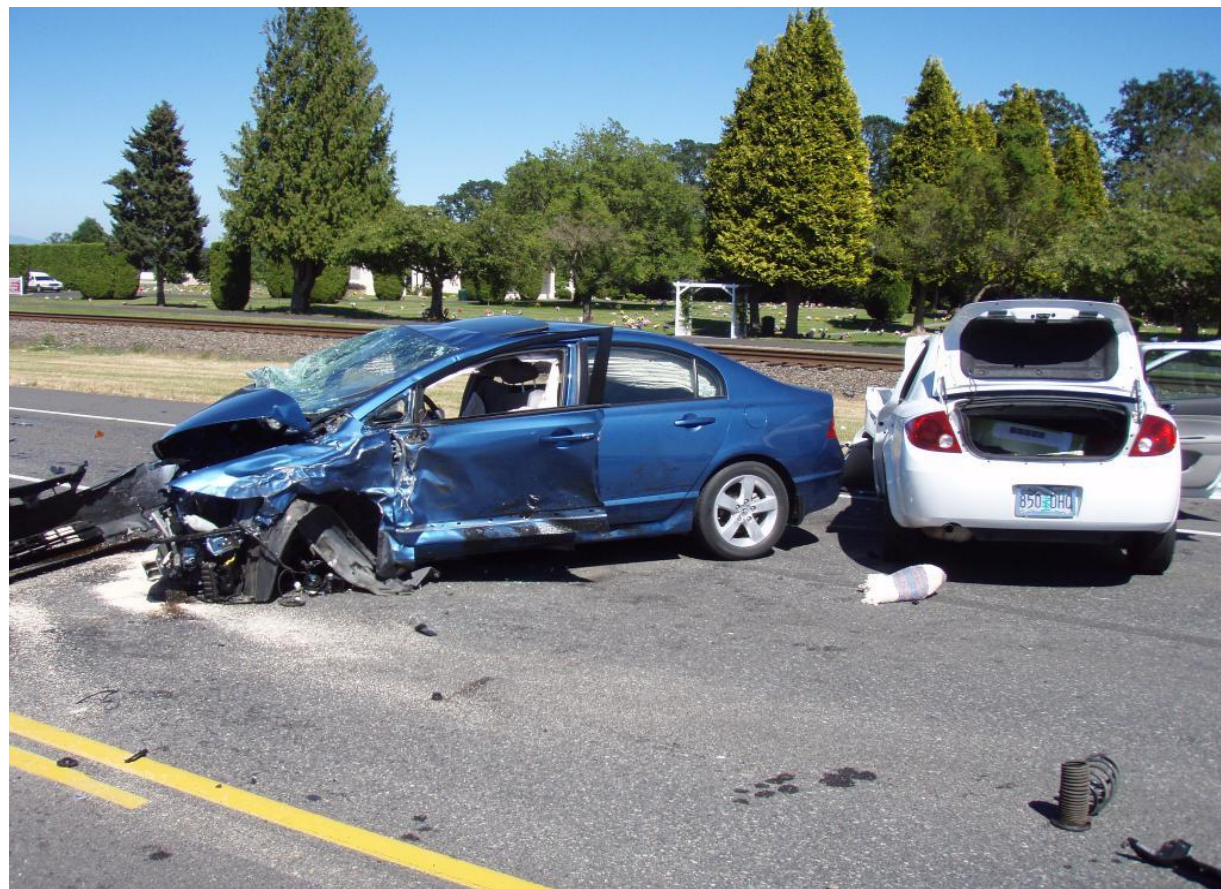


Аварийная
СИГНАЛИЗАЦИЯ ДОЛЖНА
БЫТЬ ВКЛЮЧЕНА



— при вынужденной остановке в местах, где остановка запрещена

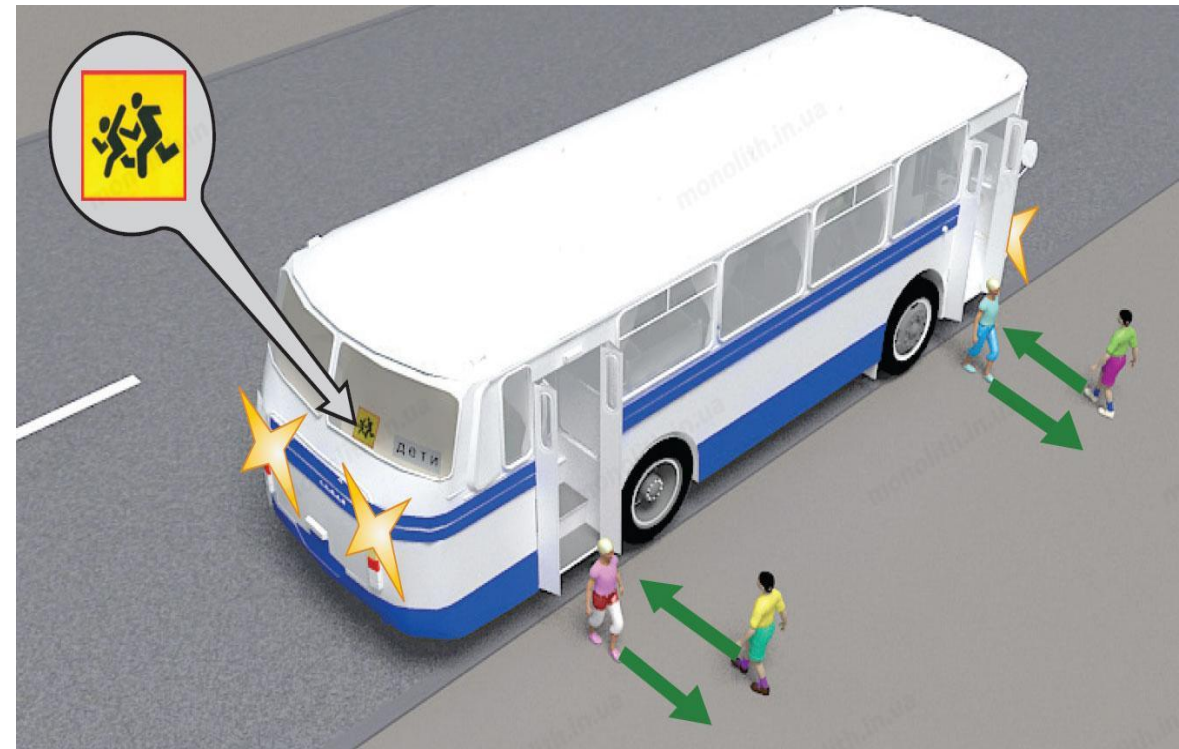
— при дорожно-
транспортном
происшествии

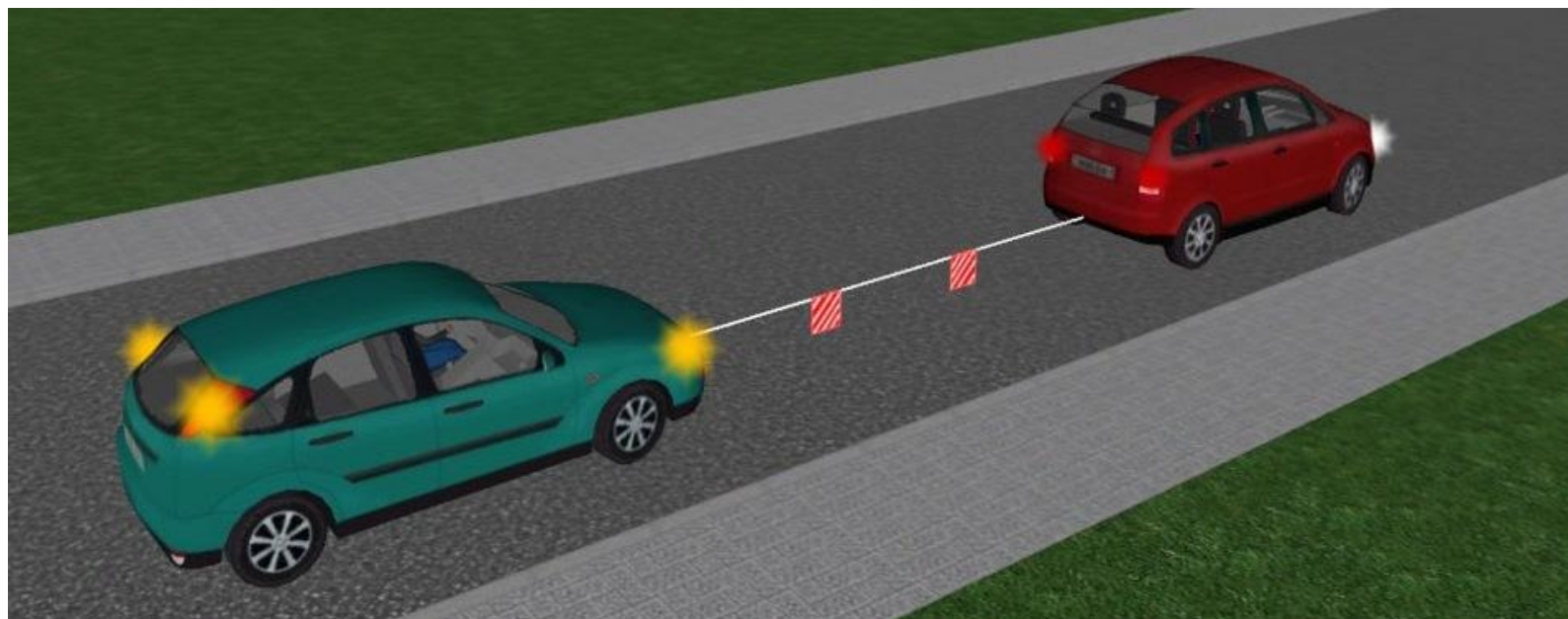




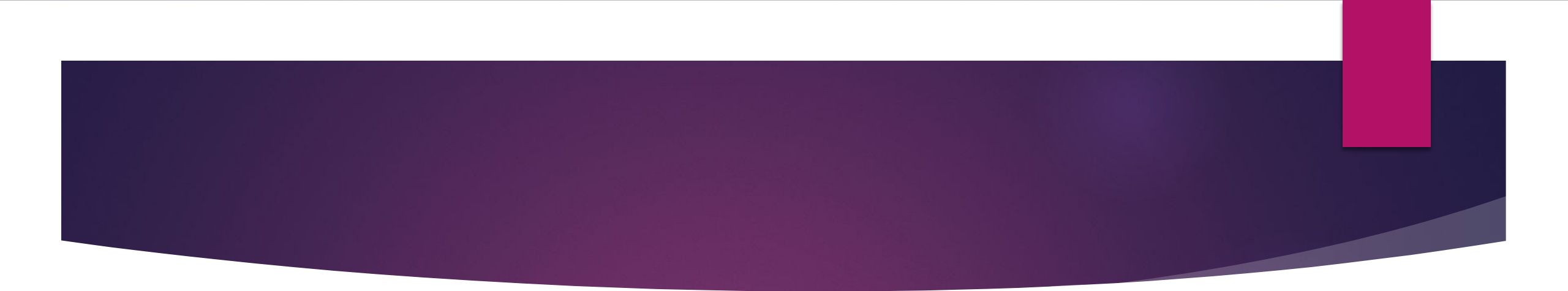
— при
ослеплении
водителя светом
фар

— при посадке детей в транспортное средство, имеющее опознавательные знаки "Перевозка детей", и высадке из него.





— при
буксировке



При остановке транспортного средства и включении аварийной сигнализации, а также при ее неисправности или отсутствии знак аварийной остановки должен быть незамедлительно выставлен

— при вынужденной остановке в местах, где она запрещена, и там, где с учетом условий видимости транспортное средство не может быть своевременно замечено другими водителями.

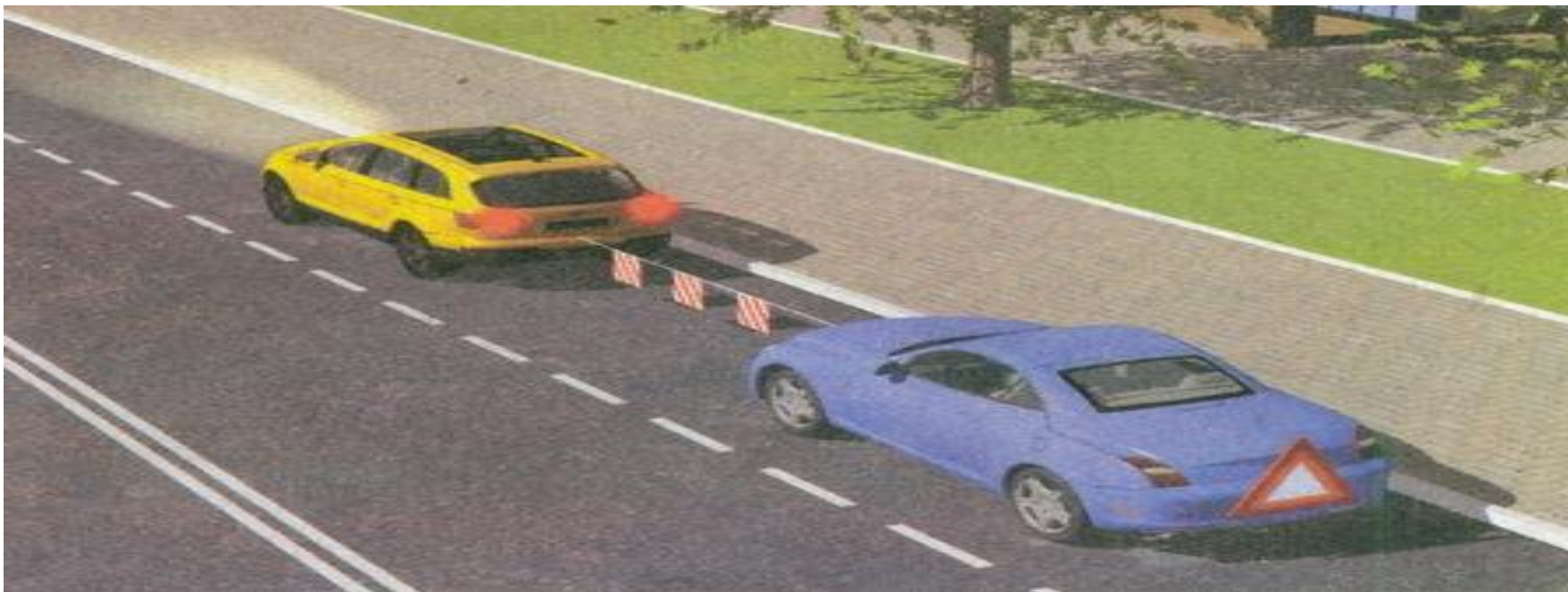




— при дорожно-транспортном происшествии

Этот знак устанавливается на расстоянии, обеспечивающем в конкретной обстановке своевременное предупреждение других водителей об опасности. Однако это расстояние должно быть не менее 15 м от транспортного средства в населенных пунктах и 30 м — вне населенных пунктов.

- ▶ При отсутствии или неисправности аварийной сигнализации на буксируемом механическом транспортном средстве на его задней части должен быть закреплен знак аварийной остановки.



Вопросы

Когда должна быть
включена
аварийная
сигнализация



Что это за знак?



На каком расстоянии
должен быть
выставлен знак
аварийной
остановки?



Спасибо за внимание