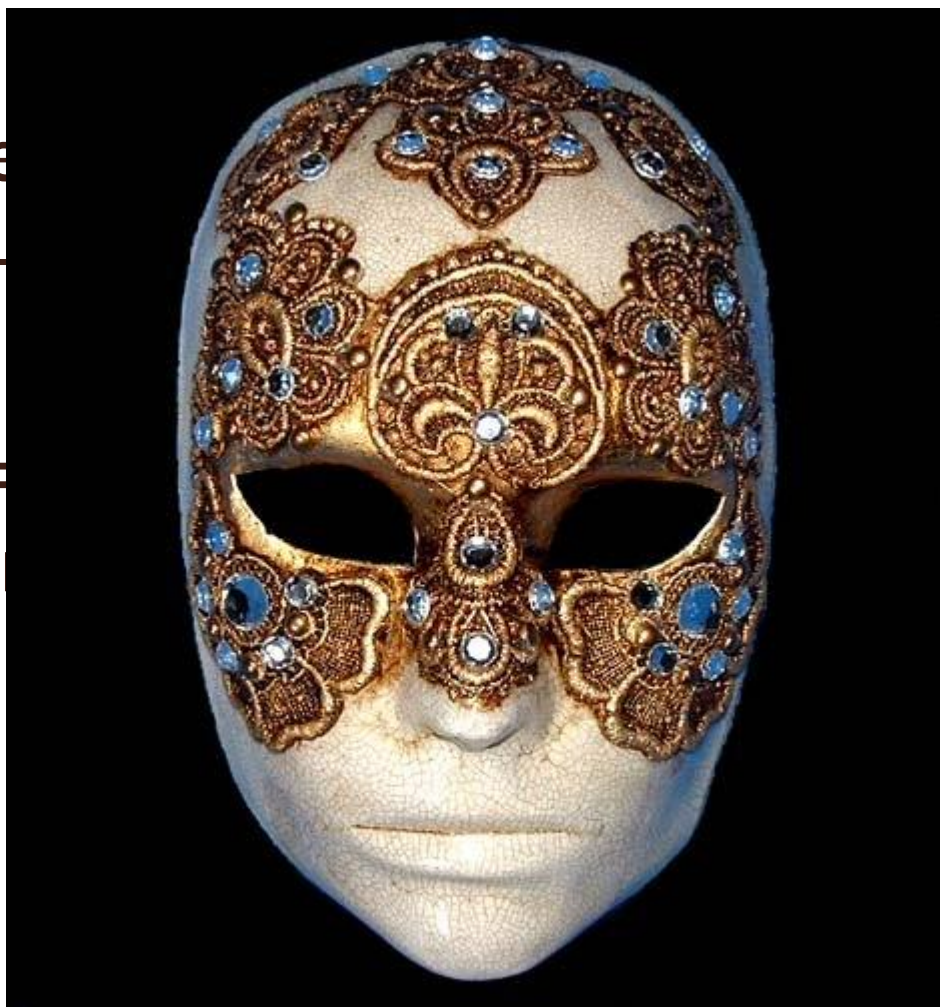


Урок изобразительного искусства


3 класс



Наде
Ты —
Кем
стать
А сн



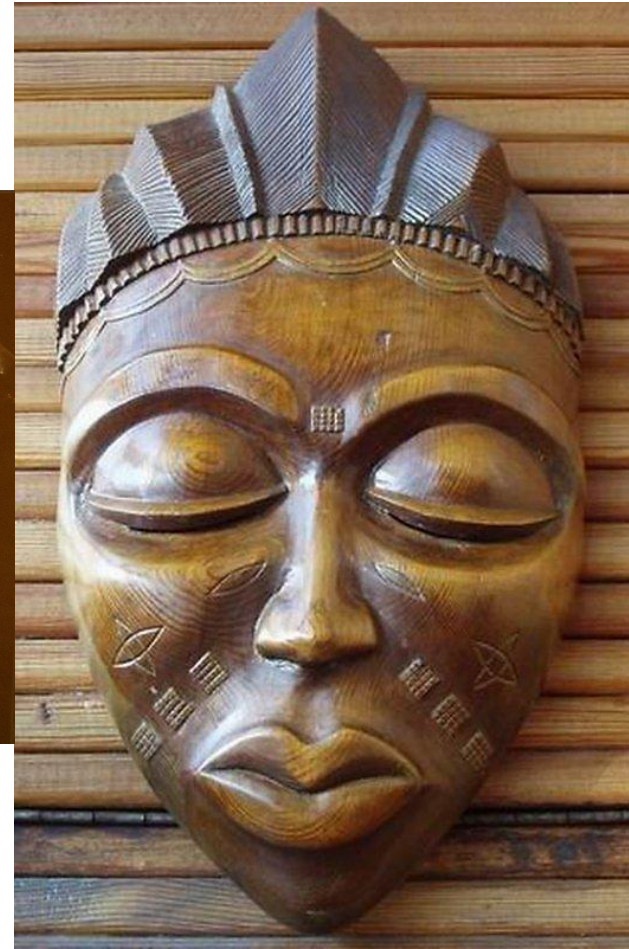
ь,
. .
просто
обой.



Мáска (личина) — предмет, накладка на лицо, который надевается, чтобы не быть узнанным, либо для защиты лица. Маска своей формой обычно повторяет человеческое лицо и имеет прорези для глаз, рта и носа.



Самой первой маске более 5000 лет



Ритуальные маски



Венецианские маски



Театральные маски



Сравните.

Пьеро



Арлекин



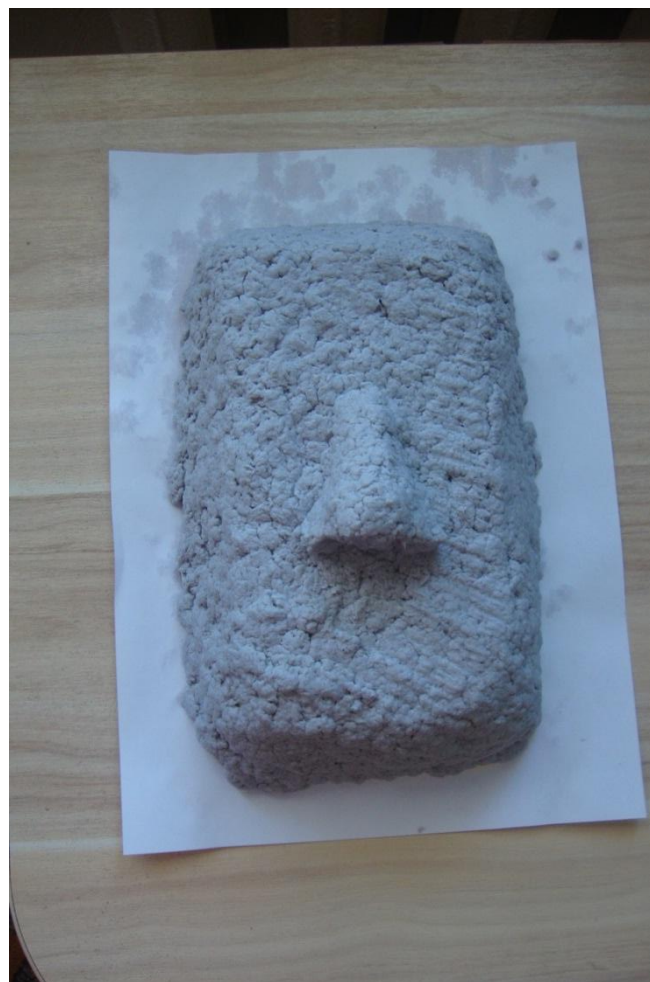
План работы:

1. Нанести на подложку плотным тонким слоем массу.
2. Определить выступающие части и сформировать их .
3. Уточнить более мелкие детали.

Нанести на подложку плотным тонким слоем массу



Определить выступающие части и
сформировать нос



сформировать брови, глаза, брови



Уточнить мелкие детали



Спасибо за внимание!

