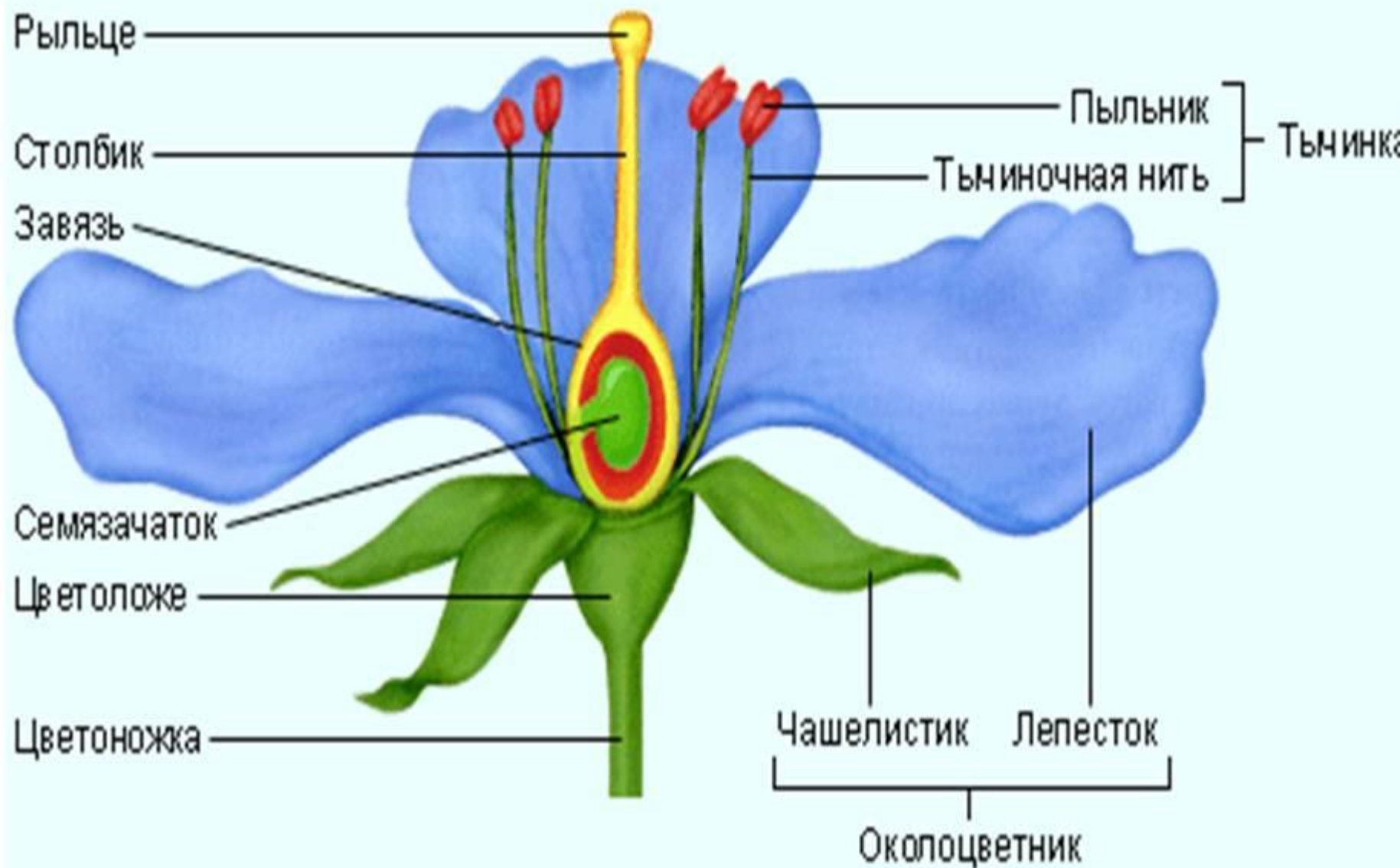


Строение цветка.



- Органы размножения у цветка называют генеративными или репродуктивными
- Цветок занимает верхушечное положение
- Цветоножка – соединяет цветок со стеблем
- Цветоложе – расширенная часть цветоножки на которой располагаются все остальные части цветка



А



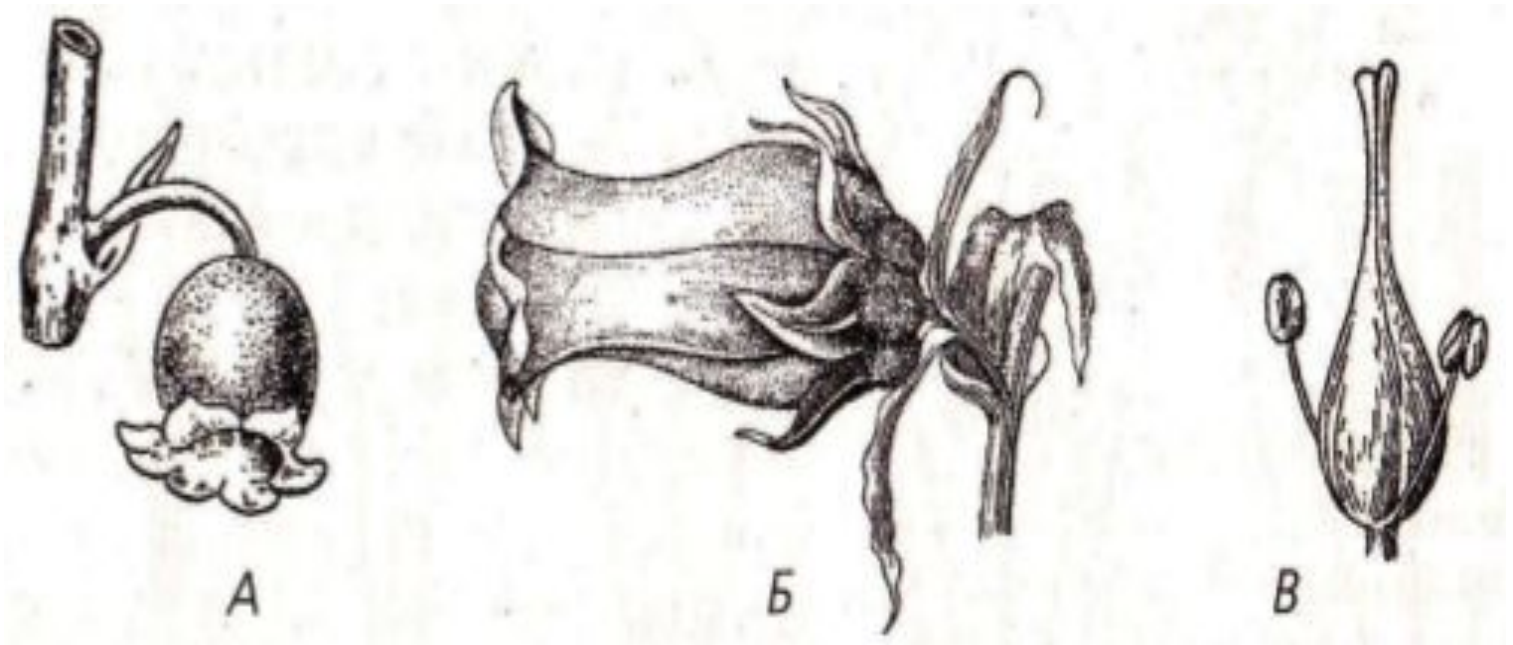
Б



В

А – плоское цветоложе
б- выпуклое цветоложе
в- вогнутое цветоложе

- Околоцветник – наружная часть цветка
- - простой – состоит из одинаковых ЛИСТОЧКОВ
- - двойной состоит из чашечки и венчика
- Чашечка – наружная часть состоит из нескольких одинаковых чашелистиков, бывает зеленого или буроватого цвета
- Венчик – внутренняя часть околоцветника, состоит из лепестков

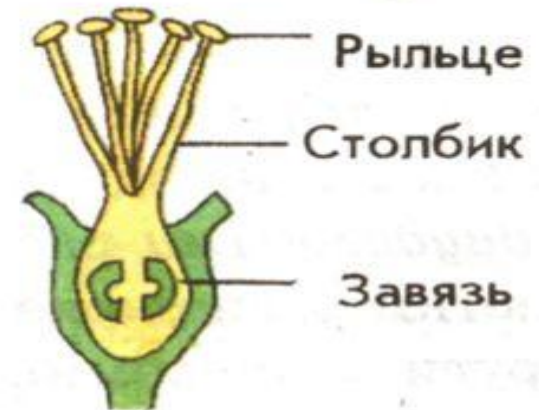


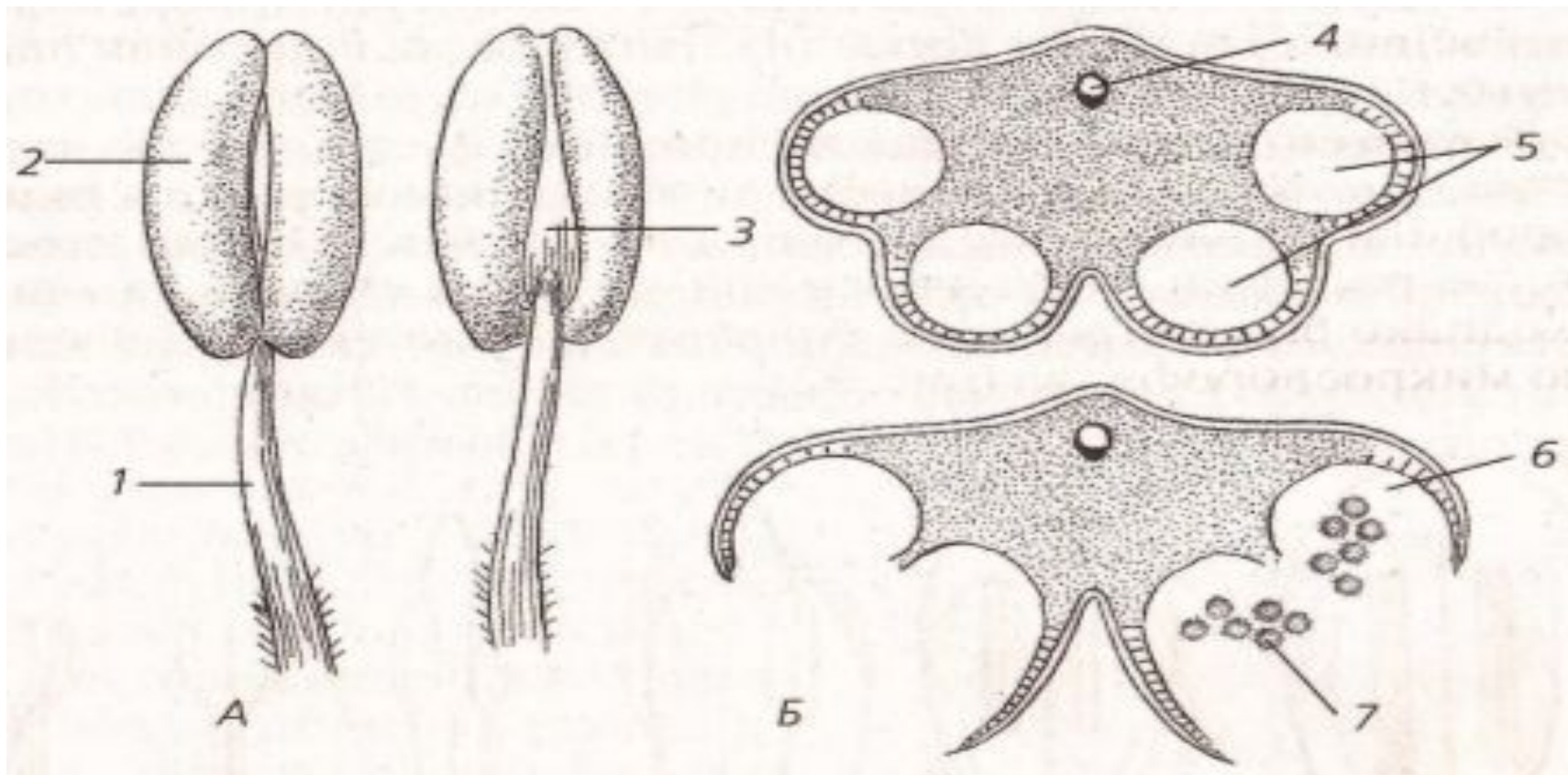
А- простой околоцветник Ландыш
Б- двойной околоцветник Колокольчик



Строение цветка

- **Пестик** – это женский орган цветка, он имеет **рыльце**, **столбик** и **завязь**.
- **Тычинки** – это мужские органы цветка, каждая тычинка имеет **пыльник**, внутри которого созревает **пыльца**. Пыльник расположен **на тычиночной нити**.





А- тычиночная нить
 Б- пыльник
 В- проводящий пучок

5 – пыльцевые гнезда
 6 - гнезда вскрылись
 7 - пыльца

Цветки

Обоеполые

- в цветке есть тычинки и пестики

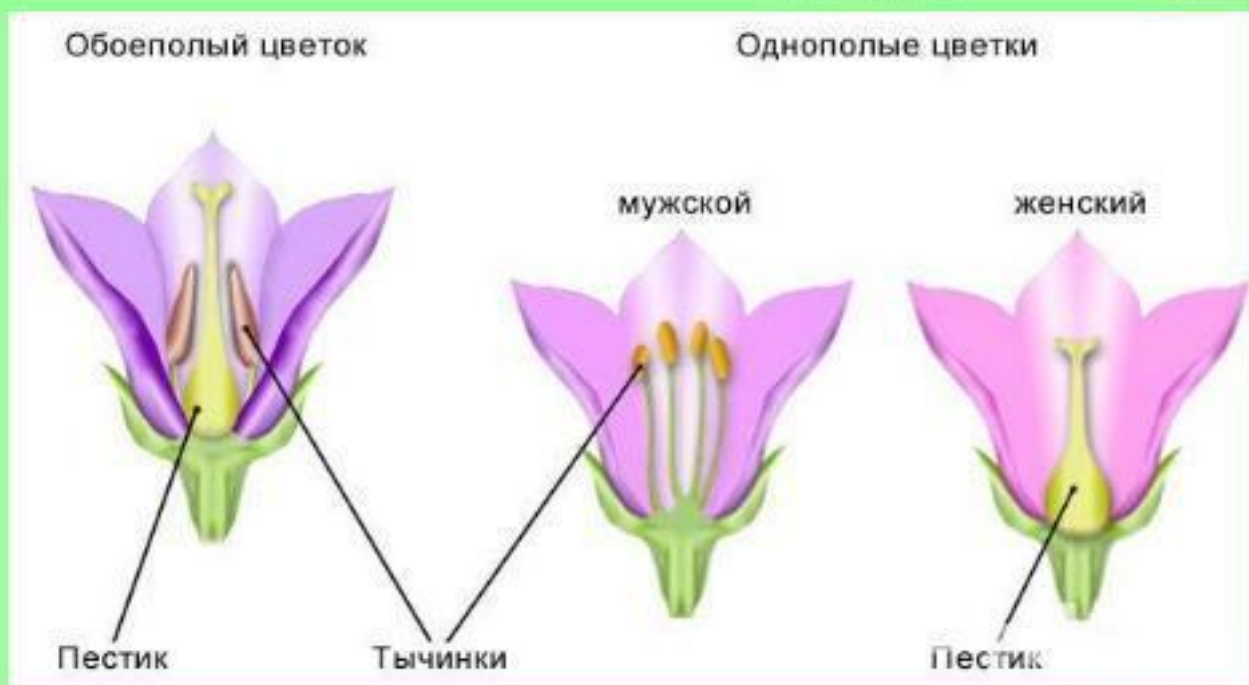
Раздельнополые

- в цветке есть только одна главная часть

Пестичные Тычиночные

- есть только пестики ♀

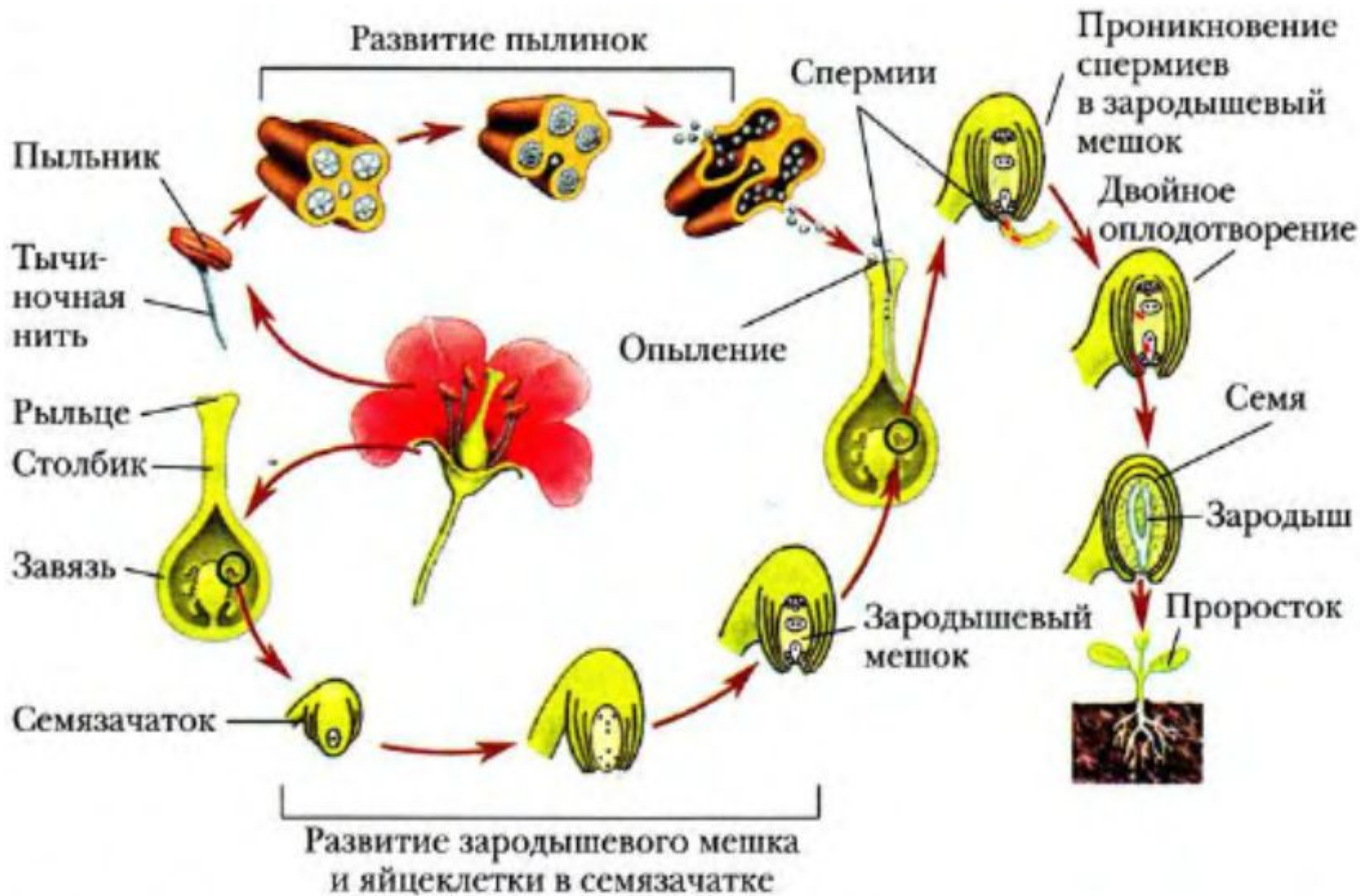
- есть только тычинки ♂

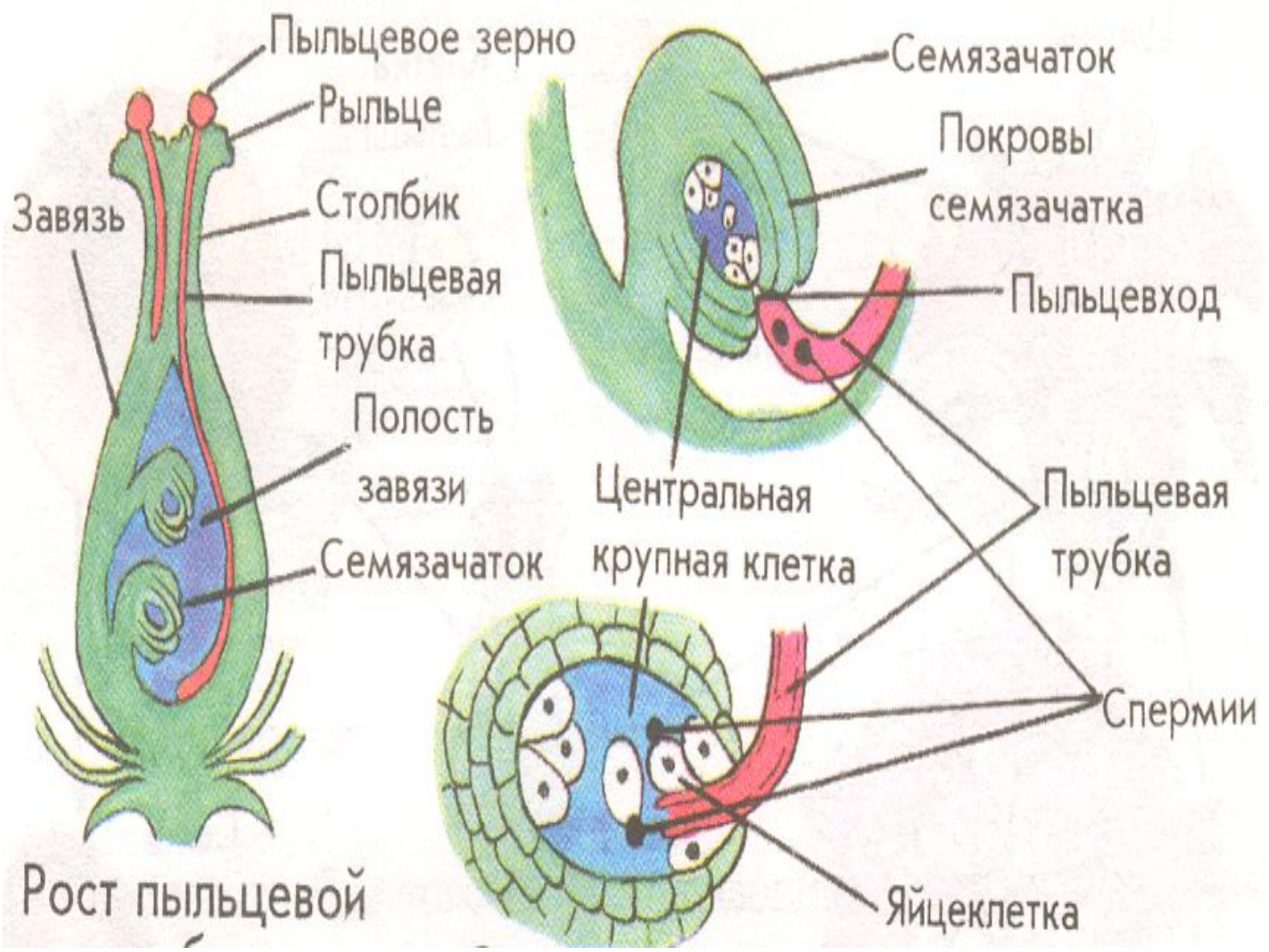


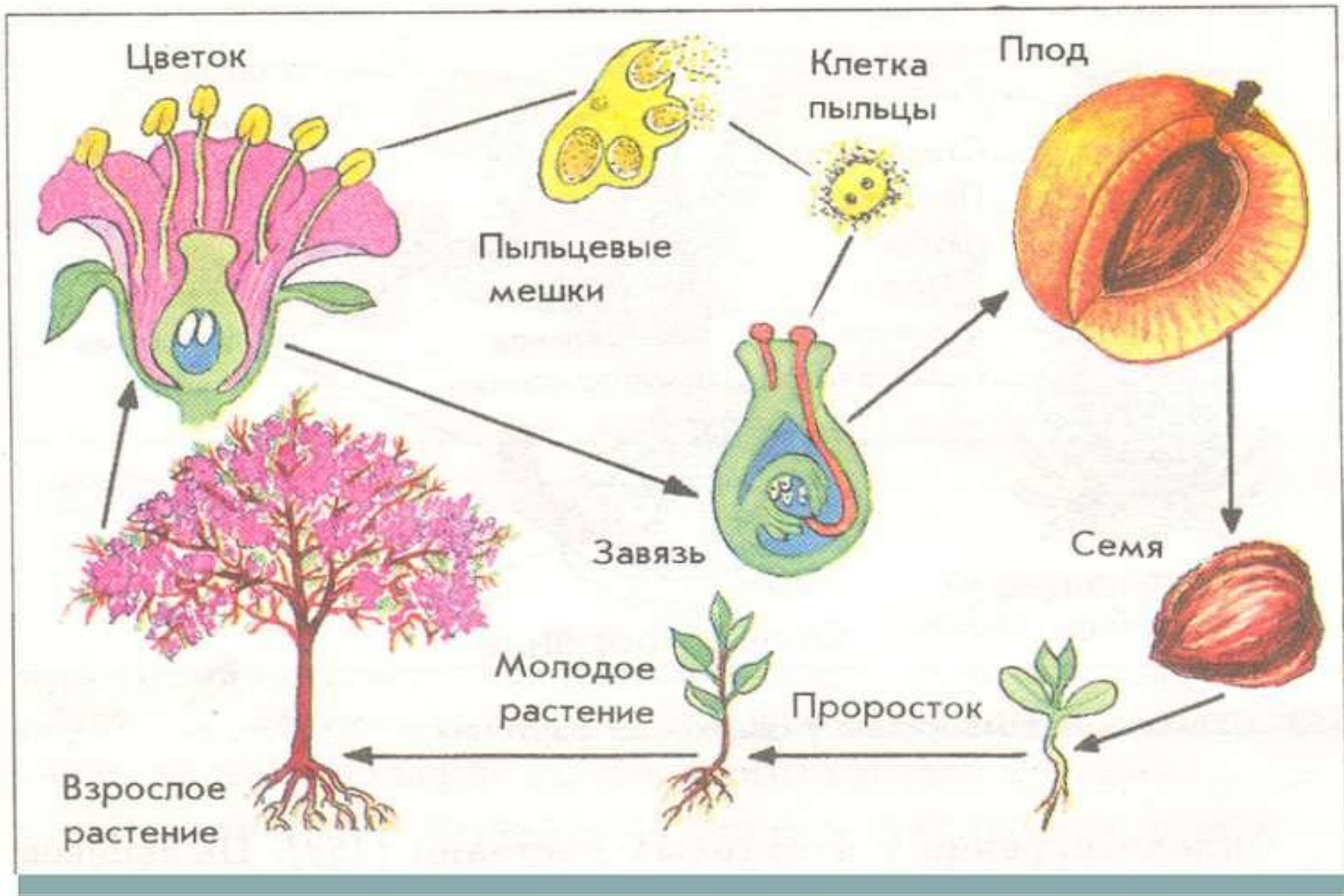
B.ru

РАЗДЕЛЬНОПОЛЫЕ (ОДНОПОЛЫЕ) РАСТЕНИЯ

- Однодомные – растения, у которых на одних и тех же экземплярах располагаются и женские, и мужские цветки
- Двудомные -растения, у которых на одних экземплярах располагаются женские, а на других — мужские цветки







- Для покрытосеменных характерно вегетативное размножение отдельными частями растения
- Половое размножение с помощью двойного оплодотворения