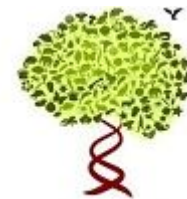


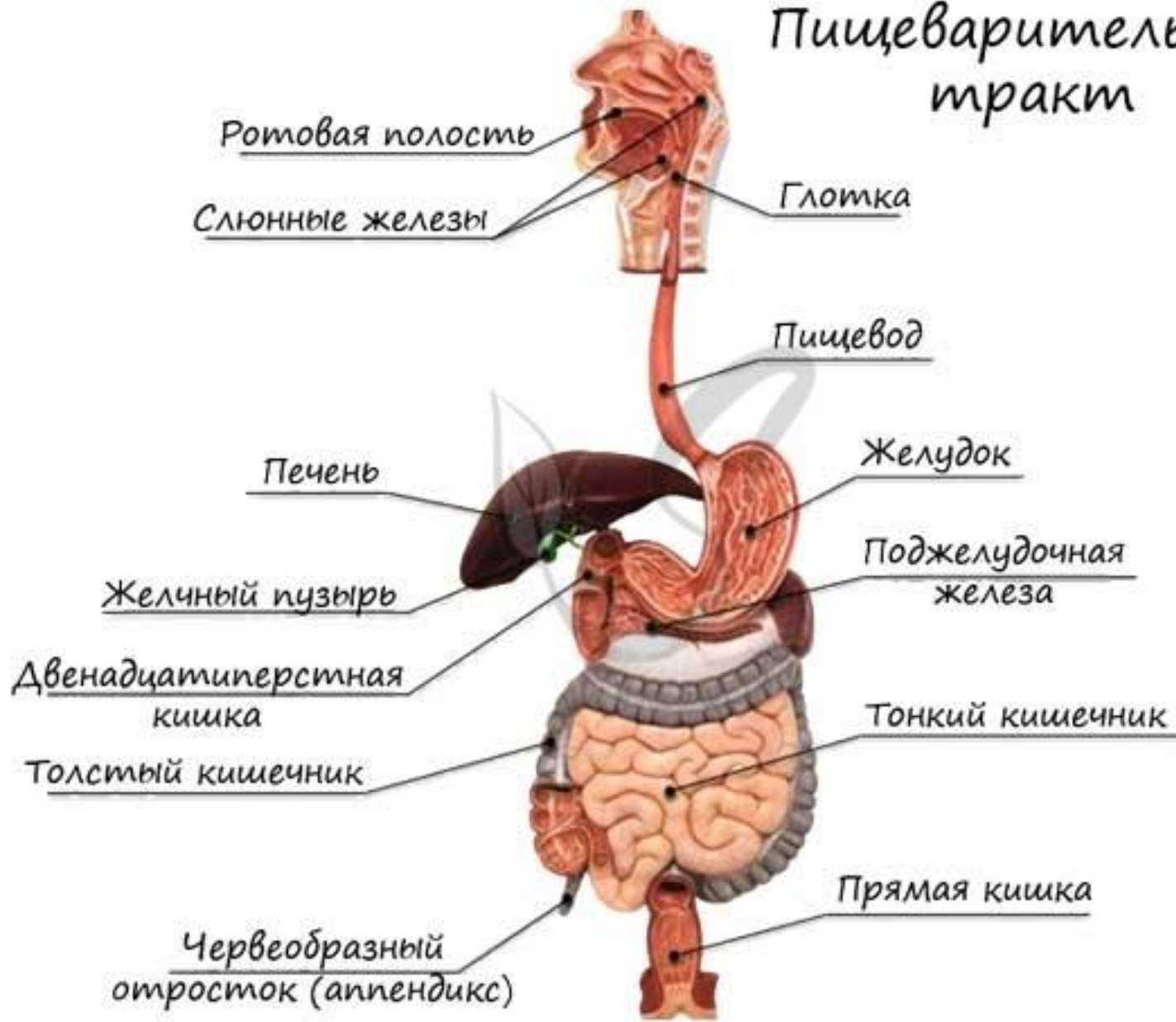


Пищеварение в желудке

КиМ
Каткова Л.М.



Пищеварительный тракт

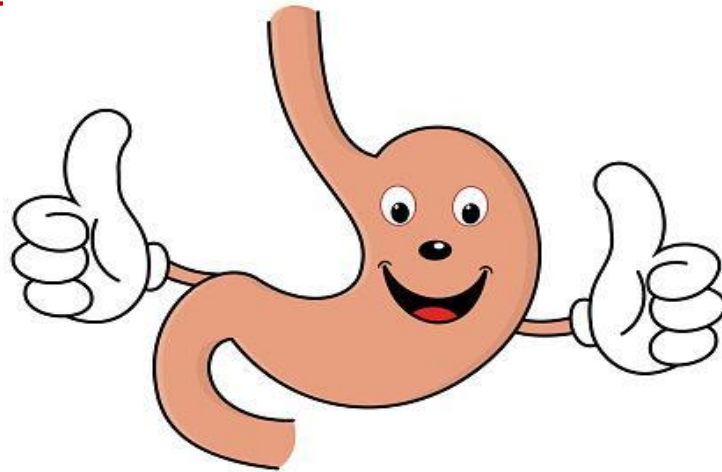


Строение желудка

Желудок расположен под диафрагмой в левом подреберье.

Желудок взрослого человека вмещает 1,5 – 2,5 л.

Форма желудка может быть различной. У лиц низкорослых, коренастых желудок имеет вид конуса; у высоких желудок имеет форму чупка; у лиц среднего телосложения



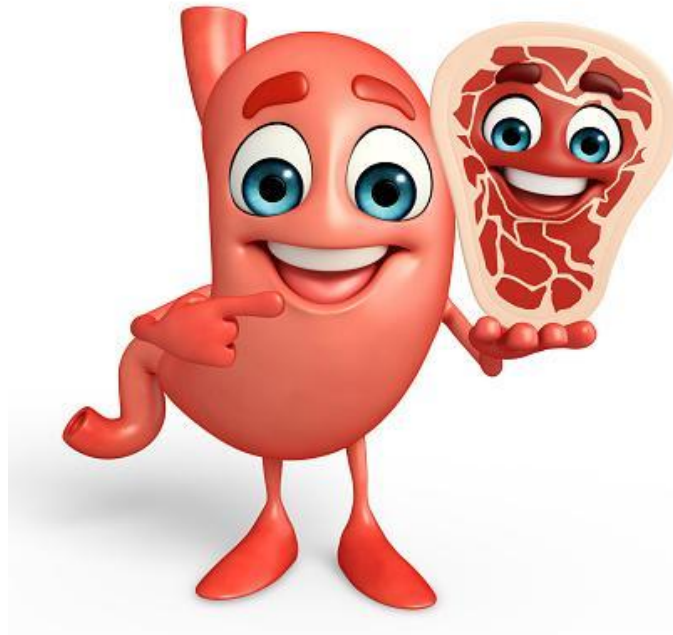
Строение желудка



Железы желудка

- **главные железы** - продуцируют ферменты
- **обкладочные**— соляную кислоту
- **добавочные**— слизь.

Слизь добавочных клеток организует слизистый барьер и предотвращает разрушение слизистой под влиянием соляной кислоты.



Состав желудочного сока

- Желудочный сок вырабатывается секреторными железами слизистой оболочки желудка. В сутки продуцируется 2 — 2,5 л желудочного сока.
- Чистый желудочный сок представляет собой бесцветную прозрачную жидкость. Одним из компонентов желудочного сока является соляная кислота, поэтому его pH составляет 1,5 — 1,8. Концентрация соляной кислоты в желудочном соке равна 0,3 — 0,5%.

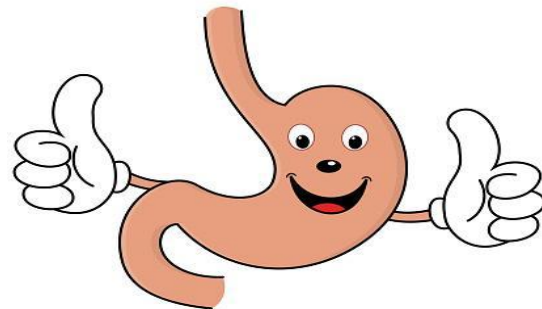


Значение соляной кислоты

Образование соляной кислоты происходит при участии кислорода, поэтому при гипоксии секреция соляной кислоты уменьшается, а следовательно, и переваривание пищи.

Соляная кислота :

- активирует фермент желудочного сока;
- вызывает денатурацию белков ;
- уничтожает попавшие микроорганизмы, обеспечивая неспецифический иммунитет.

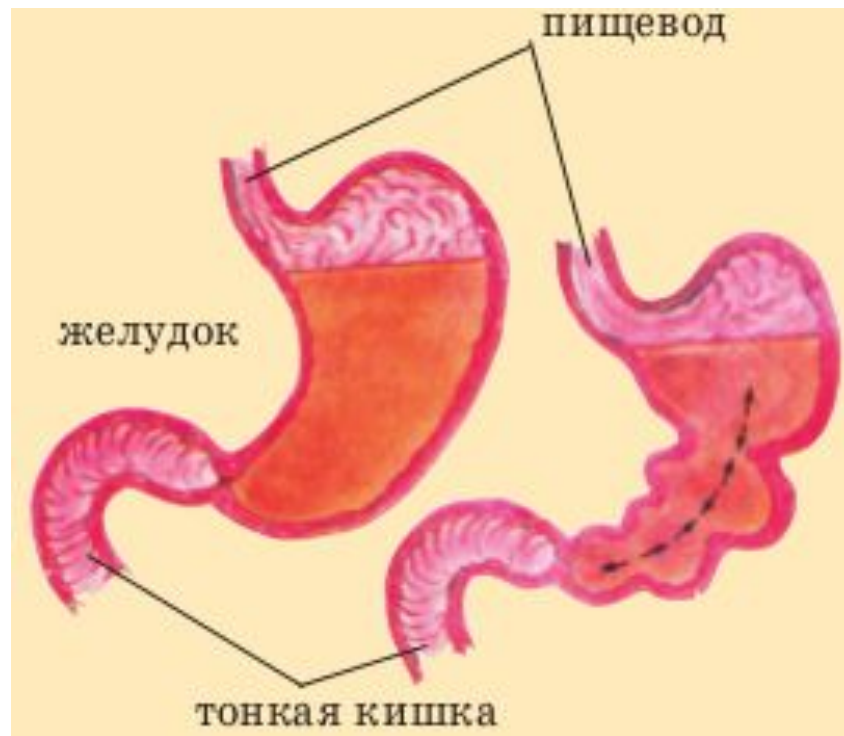


Ферменты желудка

Ферменты желудка	На какие вещества действуют	До каких веществ идёт расщепление
Пепсиноген + HCl = пепсин	белки	пептиды (обрывки белковых молекул)
ХИМОЗИН	Створаживает белок молока	аминокислоты
липаза	эмульгированные жиры	глицерин и жирные кислоты

Моторная функция желудка

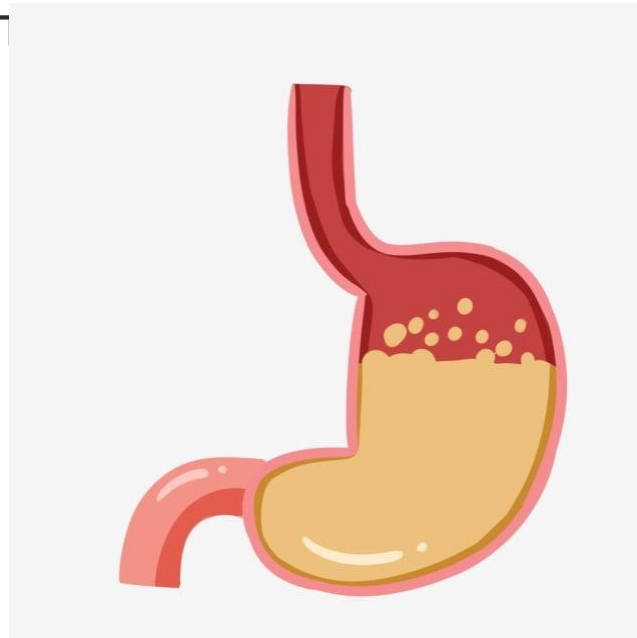
В процессе переваривания пищи стенки желудка медленно сокращаются (перистальтика желудка), перемешивая пищу с желудочным соком.



Всасывательная функция желудка

В желудке в небольшом количестве всасываются: этиловый спирт, некоторые лекарственные препараты, жирные кислоты, могут всасываться моносахариды, аминокислоты, минеральные вещества, вода. Но и здесь всасывание невелико, так как в желудке происходит выделение сока из протоков желез и всасывание против т

но.



Спасибо за внимание

Домашнее задание: §§ 30, 31, 32 стр.205-207

Уметь отвечать на вопросы:

Что такое питательные вещества и пищевые продукты?

Значение пищеварения?

Дифференцировка пищеварительной система.

Строение ЖКТ.

Строение зуба.

Функции ЖКТ.

Изменение пищи в ротовой полости.

Строение желудка.

Изменение пищи в желудке.

Уметь изображать рефлекс глотания.

Значение соляной кислоты в желудке.

Виды желез желудка и их секреты.