

ФЕДЕРАЛЬНОЕ ГОСУДАРСТВЕННОЕ БЮДЖЕТНОЕ ОБРАЗОВАТЕЛЬНОЕ УЧРЕЖДЕНИЕ
ВЫСШЕГО ПРОФЕССИОНАЛЬНОГО ОБРАЗОВАНИЯ
«МОСКОВСКИЙ ПЕДАГОГИЧЕСКИЙ ГОСУДАРСТВЕННЫЙ УНИВЕРСИТЕТ»

ВАРИАНТ № 2

Тема: «Становление эндокринного аппарата в онтогенезе»

Работу выполнили студентки
дефектологического факультета
111 группы:
Е. С. Левченко, К. К. Алексеева

Руководитель:
профессор Н. А. Красноперова

Москва 2018

Что такое онтогенез?

Онтогенез человека - процесс индивидуального развития организма, проходящий весь жизненный цикл, начиная от зиготы и до смерти.



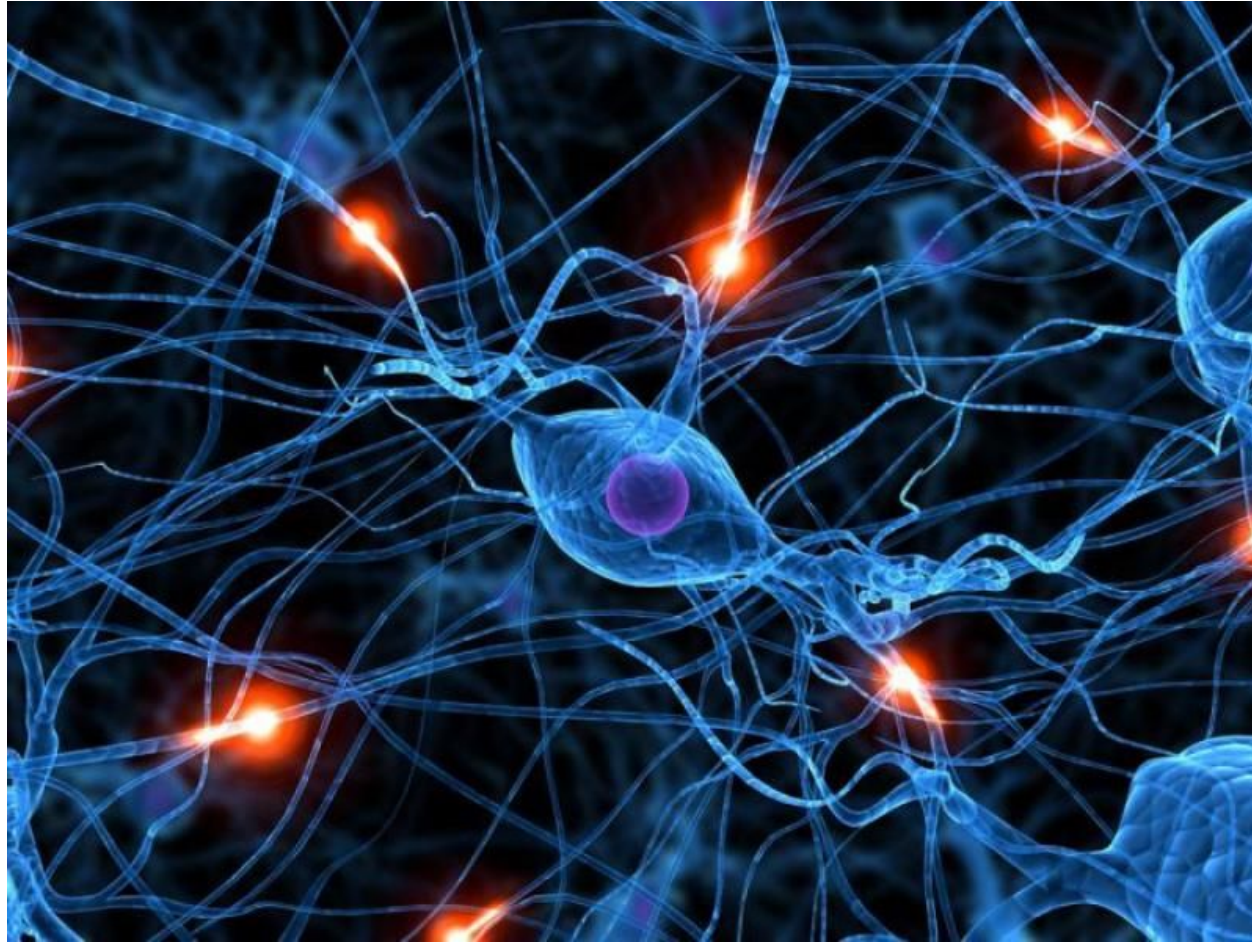
Эмбриональный период



Постэмбриональный период



Нейрогуморальная регуляция



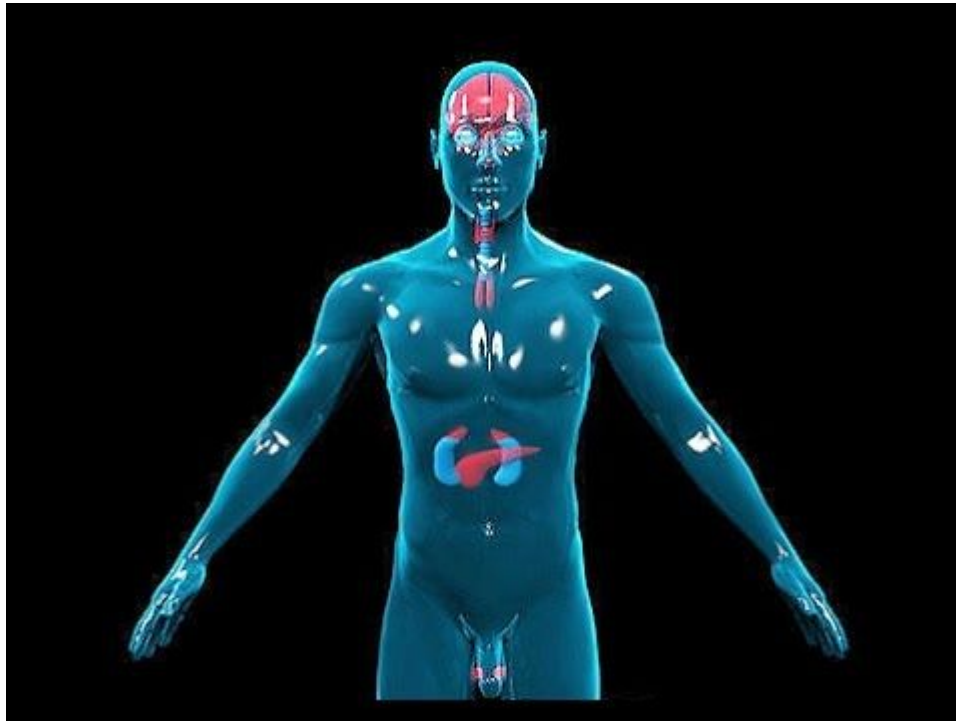
Что такое гормон?

Химические вещества, выделяемые эндокринными железами и одиночными эндокринными клетками, называют гормонами (от греч. hormao - возбуждаю, двигаю).

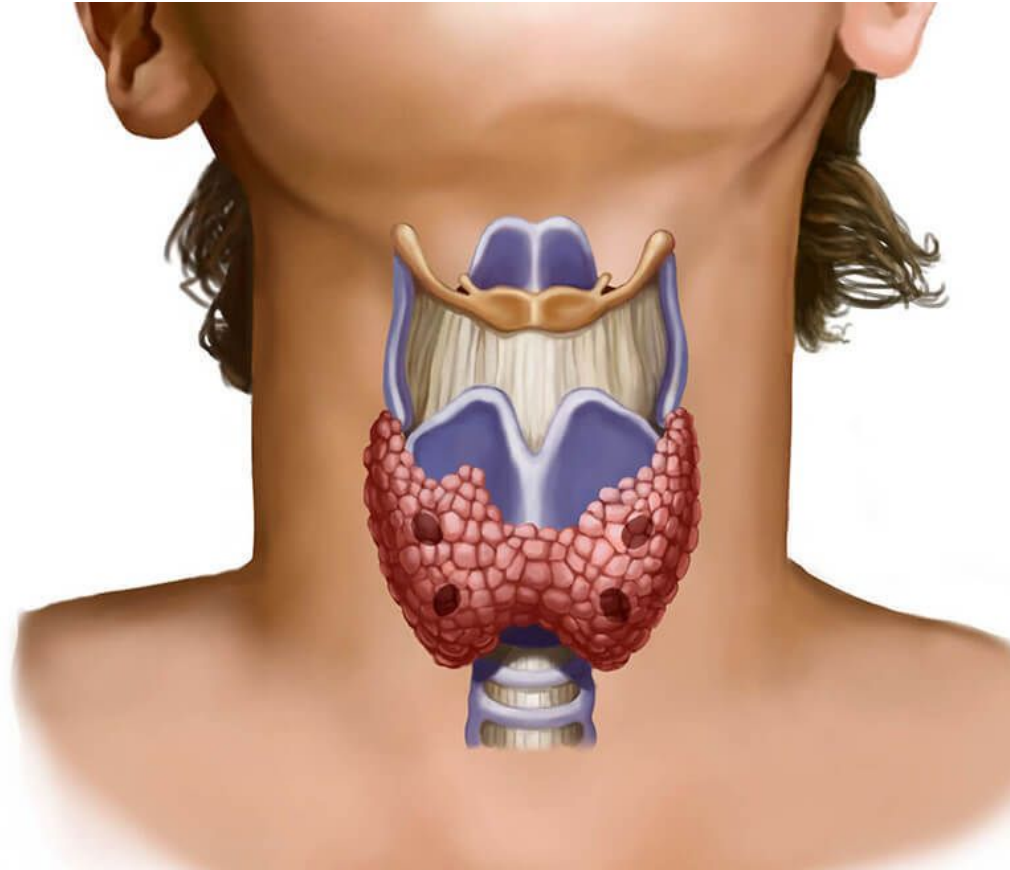


Эндокринный аппарат

Эндокринный аппарат представлен совокупностью разнородных по строению и происхождению образований, способных к внутренней секреции, т.е. выделению биологически активных веществ (гормонов), поступающих непосредственно в кровь.



Щитовидная железа



Гипофиз



Надпочечники



Зобная железа



Поджелудочная железа



Половые железы



Особенности развития эндокринного аппарата

